

# Bouhmedi-Börsenbrief

Tägliche Inspiration für dein Trading

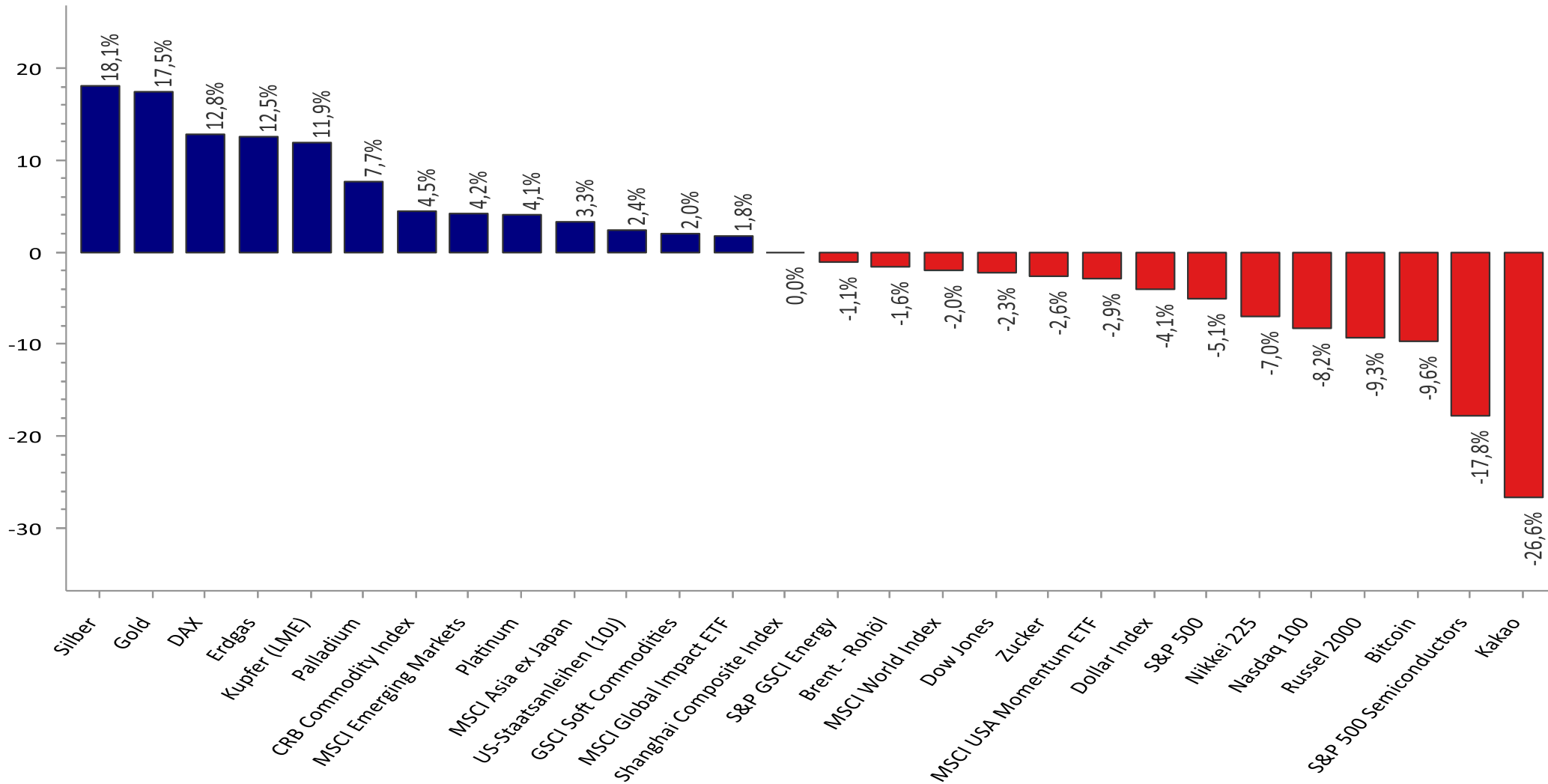
03. April 2025

## Inhalt:

























- Entwicklung seit Jahresbeginn
- Wichtigsten Termine der Woche
- DAX - Intraday
- S&P 500 - Recap
- Ölpreis – WTI
- Goldpreis



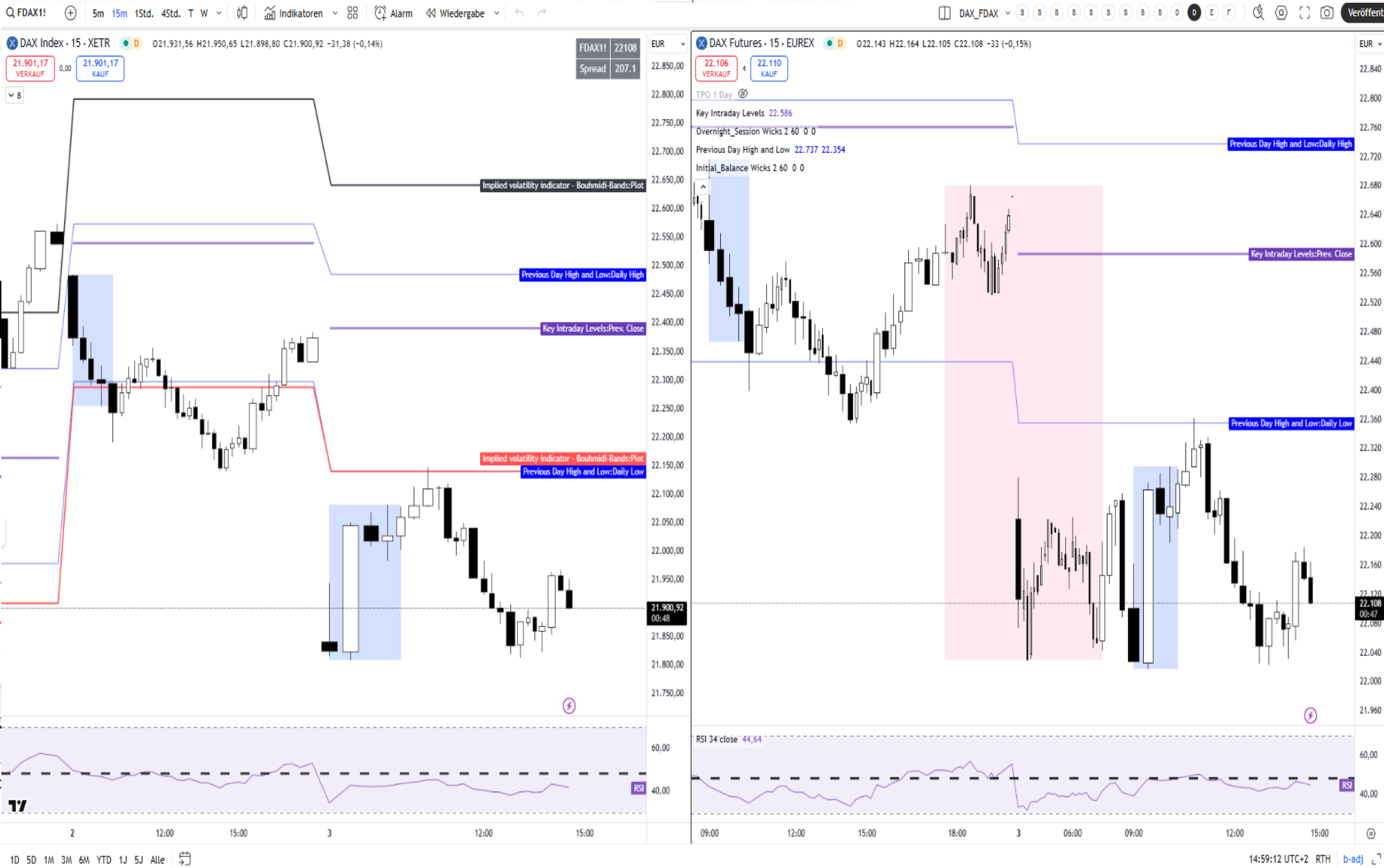
# Entwicklung seit Jahresbeginn



# Wichtigsten Termine der Woche

Dienstag, 1. April 2025						
Ganztags		Feiertag	Indonesien - Fest des Fastenbrechens			
05:30	 AUD	★ ★ ★	Zinssentscheidung der RBA (Apr)	4,10%	4,10%	
09:55	 EUR	★ ★ ★	Einkaufsmanagerindex (EMI) Verarbeitendes Gewerbe Deutschland (Mrz)	48,3	48,5	
11:00	 EUR	★ ★ ★	Verbraucherpreisindex (VPI) (Jahr) (Mrz) <sup>1)</sup>	2,2%	2,3%	
14:30	 EUR	★ ★ ★	EZB-Präsidentin Lagarde spricht ☞			
15:45	 USD	★ ★ ★	Einkaufsmanagerindex (EMI) Verarbeitendes Gewerbe (Mrz)	49,8	52,7	
16:00	 USD	★ ★ ★	ISM Einkaufsmanagerindex (EMI) Verarbeitendes Gewerbe (Mrz)	49,6	50,3	
16:00	 USD	★ ★ ★	JOLTS Stellenangebote (Feb)	7,730M	7,740M	
Mittwoch, 2. April 2025						
Ganztags		Feiertag	Indonesien - Fest des Fastenbrechens			
14:15	 USD	★ ★ ★	ADP Beschäftigungsänderung (Mrz)	118K	77K	
16:30	 USD	★ ★ ★	Rohöllagerbestände		-3,341M	
Donnerstag, 3. April 2025						
Ganztags		Feiertag	Indonesien - Fest des Fastenbrechens			
09:55	 EUR	★ ★ ★	Einkaufsmanagerindex (EMI) Dienstleistungen Deutschland (Mrz)	50,2	51,1	
14:30	 USD	★ ★ ★	Erstanträge Arbeitslosenhilfe	227K	224K	
15:45	 USD	★ ★ ★	Einkaufsmanagerindex (EMI) Dienstleistungen (Mrz)	54,3	51,0	
16:00	 USD	★ ★ ★	ISM Einkaufsmanagerindex (EMI) Dienstleistungen (Mrz)	53,0	53,5	
Freitag, 4. April 2025						
Ganztags		Feiertag	Hongkong - Qingming-Fest			
Ganztags		Feiertag	China - Qingming-Fest			
Ganztags		Feiertag	China - Qingming-Fest			
Ganztags		Feiertag	Indonesien - Fest des Fastenbrechens			
14:30	 USD	★ ★ ★	Durchschnittliche Stundenlöhne (Monat) (Mrz)	0,3%	0,3%	
14:30	 USD	★ ★ ★	Beschäftigung außerhalb der Landwirtschaft (Mrz)	139K	151K	
14:30	 USD	★ ★ ★	Arbeitslosenquote (Mrz)	4,1%	4,1%	
17:25	 USD	★ ★ ★	Fed-Vorsitzender Powell spricht ☞			

# DAX: Leichte Stabilisierung vor US-Eröffnung



DAX  
(Entwicklung seit 07.03.17)

Die Ankündigung neuer US-Zölle durch Präsident Trump hat den DAX und andere Märkte heute spürbar unter Druck gesetzt. Im DAX-Future (FDAX) verzeichnete die Overnight-Range eine außergewöhnlich hohe Schwankungsbreite von rund 650 Punkten – ein klares Zeichen erhöhter Volatilität. Kurz vor der US-Eröffnung konsolidiert der FDAX im Bereich des Overnight-Lows bei 22.032 Punkten, nahe dem Tief der Initial Balance. Diese Unterstützungszone wurde im Verlauf der europäischen Session bereits drei Mal angelaufen, jedoch bislang nicht signifikant unterschritten – ein Hinweis auf temporäre Stabilität in diesem Bereich. Parallel dazu kämpft der DAX-Kassa-Index seit Handelsbeginn mit dem unteren Bouhmid-Band bei 21.890 Punkten, das aktuell als technische Unterstützung fungiert. Ein nachhaltiger Bruch dieser Marke könnte den Abwärtsdruck weiter verstärken.



# S&P 500: Sehr große Overnight-Range



S&P 500  
(Entwicklung seit 07.03.17)

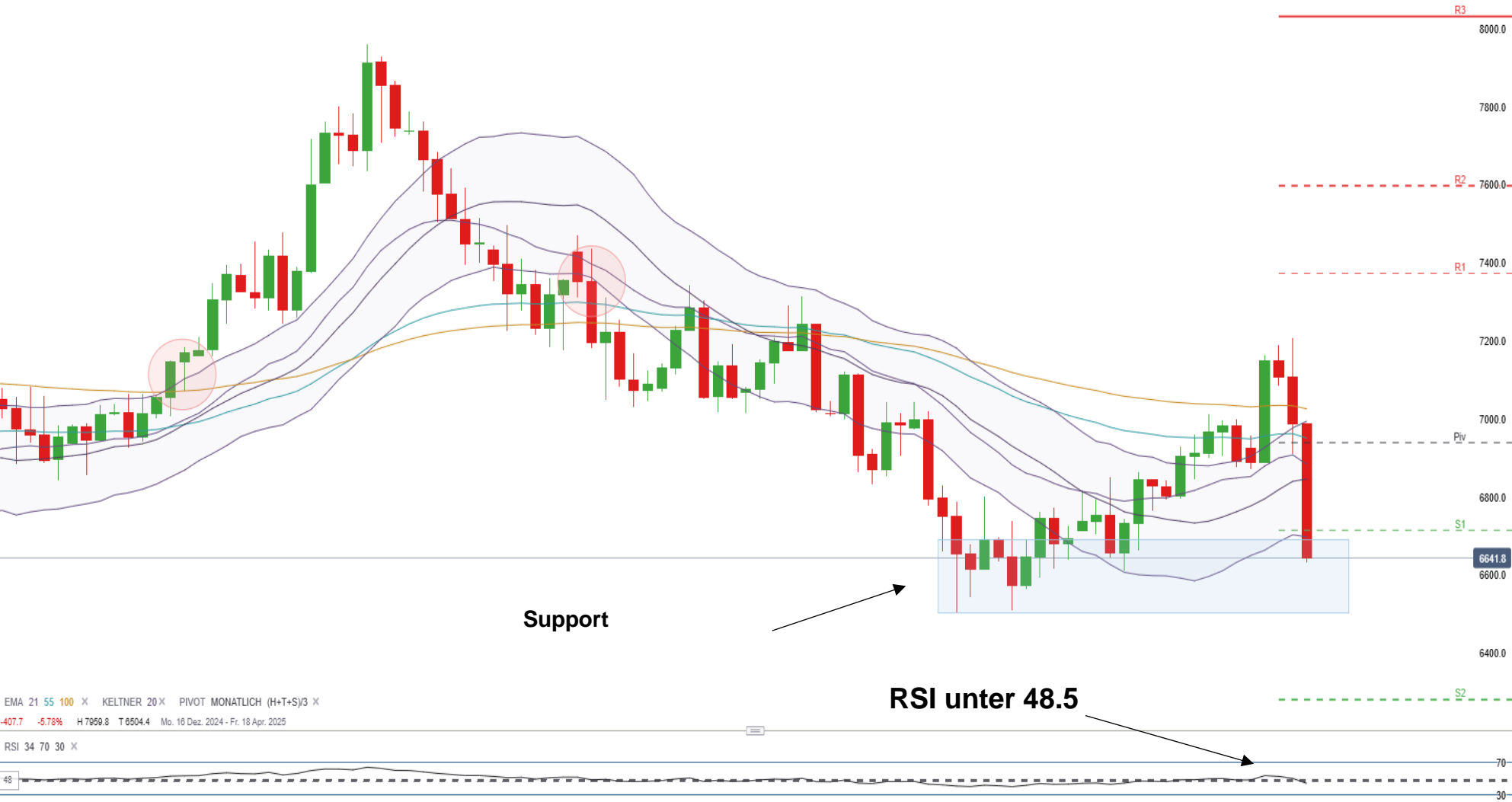
Die Ankündigung neuer US-Zölle hat heute auch den S&P 500 stark unter Druck gesetzt. Mit einer außergewöhnlich breiten Overnight-Range von rund 650 Punkten zeigt sich die Nervosität der Märkte – ein derart starkes Schwankungsmaß ist äußerst selten. Aktuell stabilisiert sich der S&P 500 Future (ES) direkt am Overnight-Low. Sollte dieses Niveau jedoch nachhaltig unterschritten werden, könnte dies weiteren Abwärtsdruck auslösen und zu einer beschleunigten Abwärtsbewegung führen. Hält hingegen die Unterstützung, ist eine Reversal-Bewegung zurück in die Overnight-Range möglich – eine klassische Reaktion auf ein überdehtes Intraday-Sentiment.

Frühere Wertentwicklungen, Simulationen oder Prognosen sind kein verlässlicher Indikator für die künftige Wertentwicklung.



# Ölpreis (WTI): Zölle belasten das schwarze Gold

IG Öl - US Rohöl (1€)  
Täglich



WTI  
(Entwicklung seit 07.03.17)

Die neuen US-Zölle belasten heute auch den Ölmarkt erheblich. Der Preis für US-Rohöl (WTI) notiert kurz vor der US-Eröffnung mit einem Minus von rund 7 % deutlich im roten Bereich. Aus technischer Sicht wurde der monatliche Pivot-Punkt nach unten durchbrochen – ein klares Schwachesignal. Aktuell testet der Kurs den markanten Supportbereich um die 66-Dollar-Marke. Sollte diese Zone verteidigt werden, wäre eine technische Gegenbewegung bzw. Erholung in Richtung der vorherigen Unterstützungsniveaus denkbar. Ein nachhaltiger Bruch hingegen könnte weiteres Abwärtspotenzial eröffnen.



6 Frühere Wertentwicklungen, Simulationen oder Prognosen sind kein verlässlicher Indikator für die künftige Wertentwicklung.



# Goldpreis: Nach dem neuen ATH wird Kasse gemacht

IG Gold Kassa (€1 Kontrakt)  
Täglich



Gold  
(Entwicklung seit 07.03.17)

Goldpreis markiert neues Allzeithoch – erste Gewinnmitnahmen setzen ein. Der Goldpreis erreichte heute ein neues Allzeithoch, bevor es zu ersten Gewinnmitnahmen kam. Trotz des Rücksetzers bleibt der übergeordnete Aufwärtstrend weiterhin klar intakt – die Bullen behalten das langfristige Momentum vorerst auf ihrer Seite. Das zuvor definierte Kursziel bei 3.023 USD fungiert nun als erste wichtige Unterstützungszone. Solange dieser Bereich verteidigt werden kann, bleibt das technische Bild bullisch. Ein Bruch dieser Marke könnte jedoch neues Verkaufsmomentum auslösen und eine tiefere Korrektur einleiten.

7 Frühere Wertentwicklungen, Simulationen oder Prognosen sind kein verlässlicher Indikator für die künftige Wertentwicklung.





# Risikohinweis & Disclaimer

CFDs sind komplexe Instrumente und gehen wegen der Hebelwirkung mit dem hohen Risiko einher, schnell Geld zu verlieren. **74 % der Kleinanlegerkonten verlieren Geld beim CFD-Handel mit diesem Anbieter.** Sie sollten überlegen, ob Sie verstehen, wie CFDs funktionieren, und ob Sie es sich leisten können, das hohe Risiko einzugehen, Ihr Geld zu verlieren.

Optionen und Turbozertifikate sind komplexe Finanzinstrumente und gehen mit dem hohen Risiko einher, schnell Geld zu verlieren. Verluste können extrem schnell eintreten. Bei professionellen Kunden können Verluste die Einlagen übersteigen.

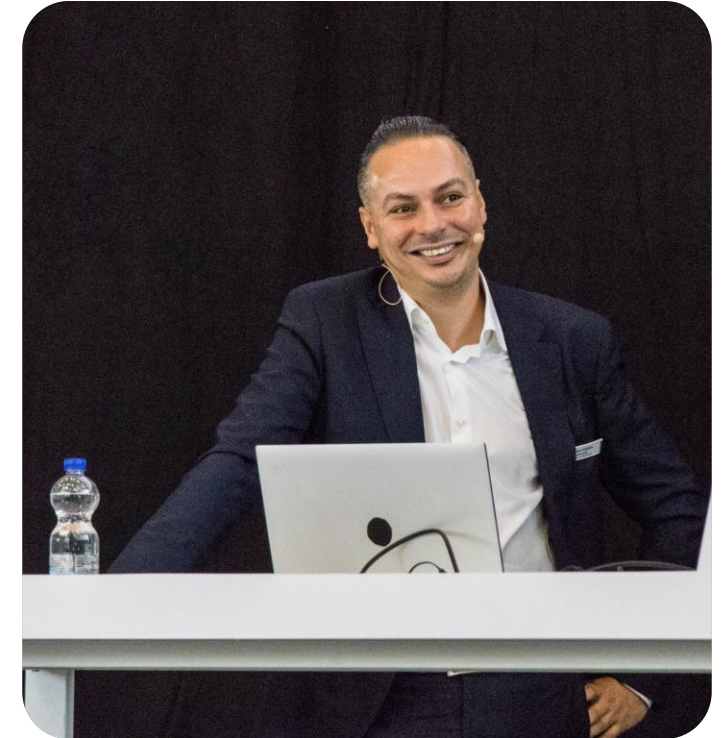
Die in diesem Dokument wiedergegebenen Informationen beruhen zum Teil auf allgemein zugänglichen Quellen und Daten Dritter. IG Europe GmbH übernimmt keine Gewähr für die Richtigkeit und Vollständigkeit der Informationen.

**Die Informationen wurden einzig zu Informations- und Marketingzwecken erstellt.** Die Informationen stellen keine Anlageberatung, keine Anlageempfehlung und keine Aufforderung zum Erwerb oder zur Veräußerung von Finanzinstrumenten dar. Dieses Dokument ist keine Anlageempfehlung im Sinne des Art. 20 Verordnung (EU) Nr. 596/2014 vom 16. April 2014 und der Delegierten Verordnung (EU) 2016/958 vom 9. März 2016 sowie der Art. 36 und 37 der Delegierten Verordnung (EU) 2017/565 vom 25. April 2016 und genügt deshalb nicht den gesetzlichen Anforderungen zur Förderung der Unabhängigkeit von Anlageempfehlungen und unterliegt auch nicht dem Verbot des Handelns im Zusammenhang mit der Veröffentlichung von Anlageempfehlungen.

Es wird keine Gewähr für die Geeignetheit und Angemessenheit der dargestellten Finanzinstrumente sowie für die wirtschaftlichen und steuerlichen Konsequenzen einer Anlage in den dargestellten Finanzinstrumenten und für deren zukünftige Wertentwicklung übernommen. Die in der Vergangenheit erzielte Performance ist kein Indikator für zukünftige Wertentwicklungen. Aussagen über zukünftige wirtschaftliche Entwicklungen basieren grundsätzlich auf Annahmen und Einschätzungen, die sich im Zeitablauf als nicht zutreffend erweisen können. Eine Anlage in Finanzinstrumente jeglicher Art kann mit dem Risiko eines erheblichen Wertverlustes oder sogar Totalverlust einhergehen. Vor einer Anlageentscheidung sollte der Rat eines Anlage- und Steuerberaters eingeholt werden. Dargestellte Finanzprodukte sind möglicherweise nicht für jeden Anleger geeignet.

IG und IGE besitzen weder Long noch Short Positionen in den erwähnten Titeln oder dergleichen Finanzinstrumente auf die besprochenen Titel. Mitwirkende Personen können im Besitz der besprochenen Finanzinstrumente sein. Dadurch entsteht grundsätzlich die Möglichkeit eines Interessenkonfliktes. Weitere Ausführungen zum Umgang mit Interessenkonflikten bei der IG Europe GmbH sind [hier](#) abrufbar.

Der Versand oder die Vervielfältigung dieses Dokuments ist ohne die vorherige schriftliche Zustimmung der IG Europe GmbH nicht gestattet. Dieses Dokument enthält möglicherweise Links oder Hinweise auf die Webseiten von Dritten, welche von der IG Europe GmbH nicht kontrolliert werden können und daher kann die IG Europe GmbH keine Verantwortung für den Inhalt von solchen Webseiten Dritter oder darin enthaltenen weiteren Links übernehmen.



**Salah-Eddine Bouhmidi, M.Sc.**  
Head of Markets DE/AT/NL  
Twitter: @SalahBouhmidi