

Bouhmedi-Börsenbrief

Tägliche Inspiration für dein Trading

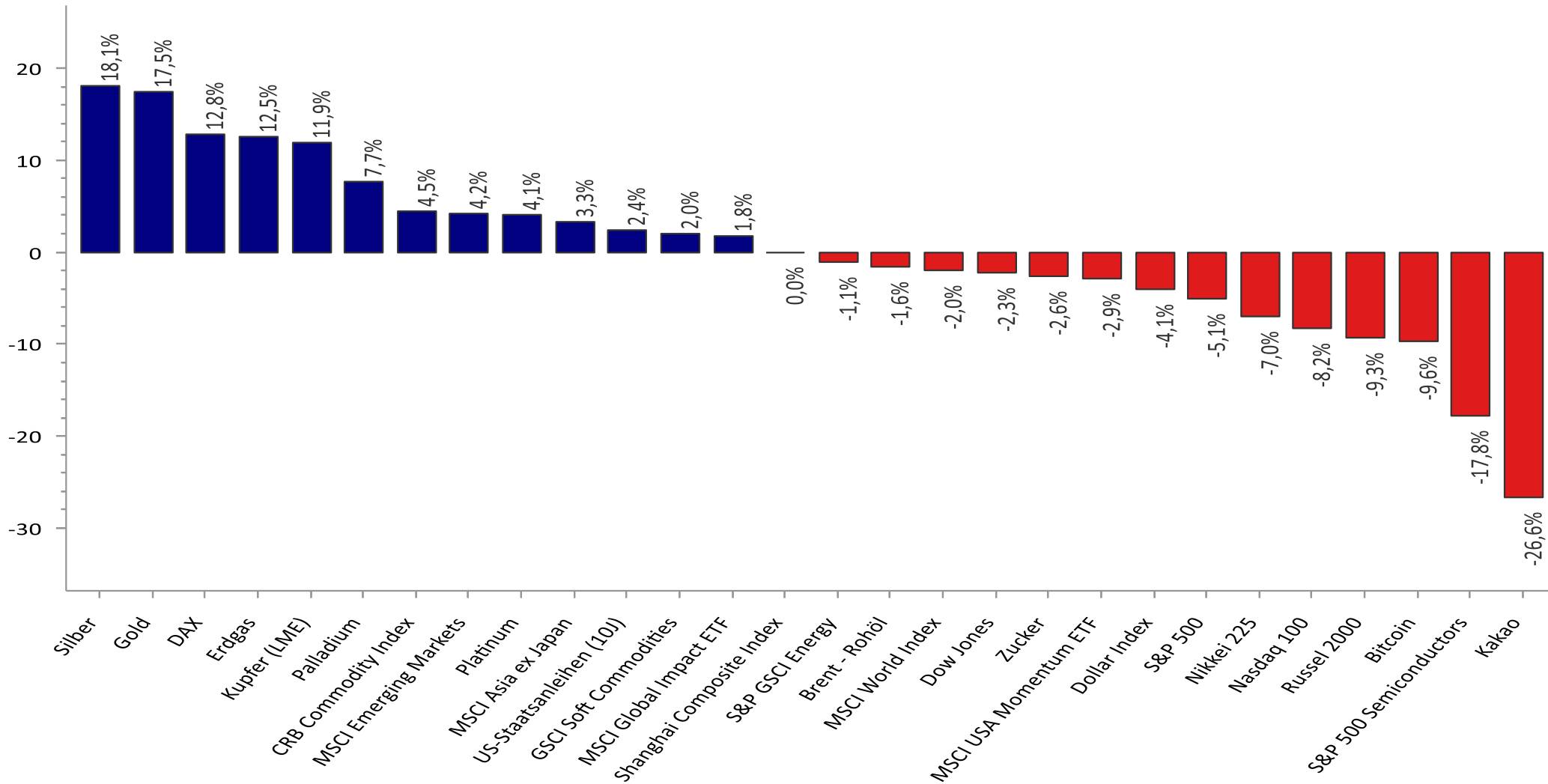
02. April 2025

Inhalt:












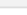












- Entwicklung seit Jahresbeginn
- Wichtigsten Termine der Woche
- DAX - Intraday
- S&P 500 - Recap
- Silberpreis



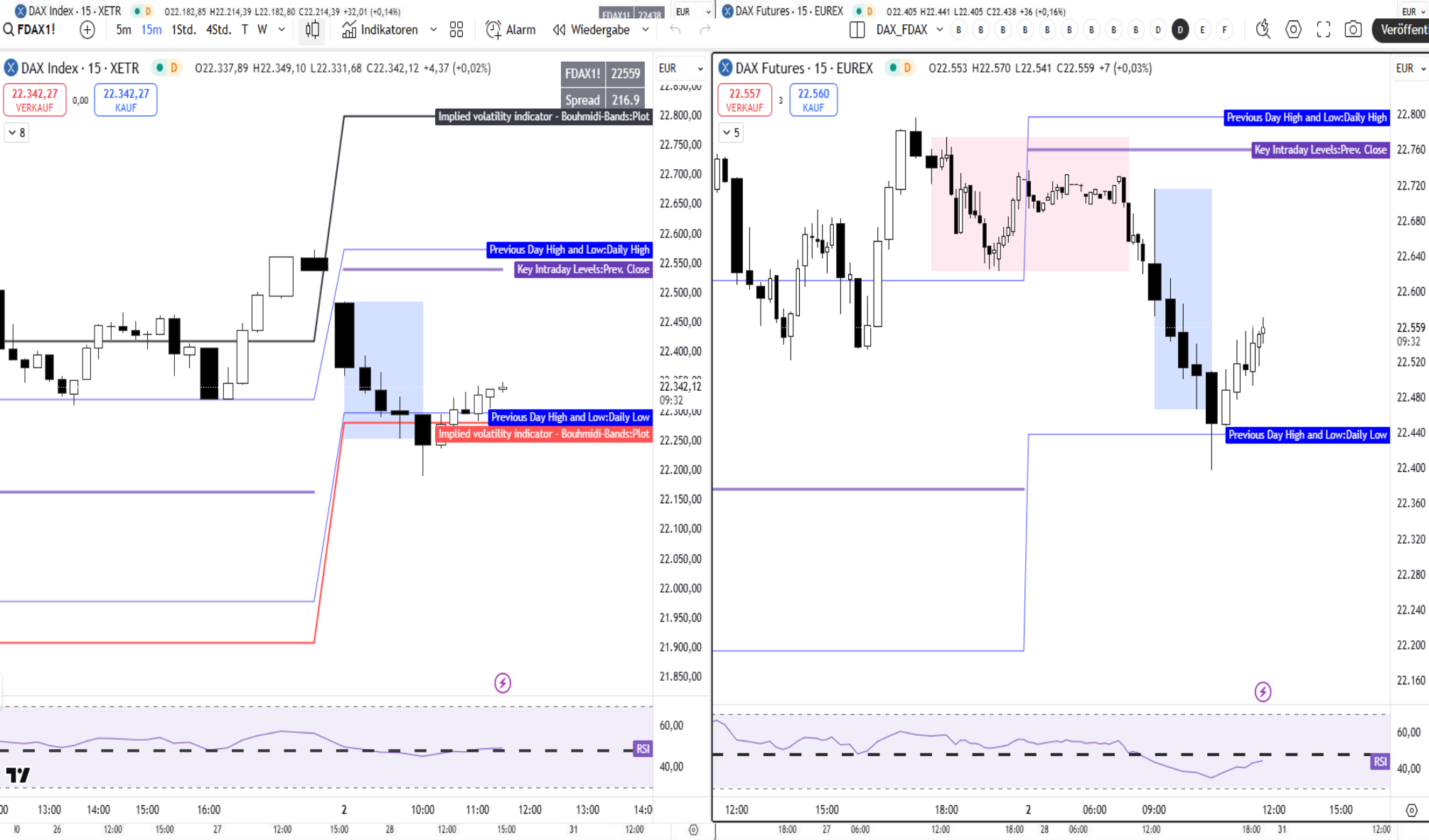
Entwicklung seit Jahresbeginn



Wichtigsten Termine der Woche

Dienstag, 1. April 2025						
Ganztags		Feiertag	Indonesien - Fest des Fastenbrechens			
05:30	 AUD	★ ★ ★	Zinssentscheidung der RBA (Apr)	4,10%	4,10%	
09:55	 EUR	★ ★ ★	Einkaufsmanagerindex (EMI) Verarbeitendes Gewerbe Deutschland (Mrz)	48,3	48,5	
11:00	 EUR	★ ★ ★	Verbraucherpreisindex (VPI) (Jahr) (Mrz) ¹⁾	2,2%	2,3%	
14:30	 EUR	★ ★ ★	EZB-Präsidentin Lagarde spricht ☞			
15:45	 USD	★ ★ ★	Einkaufsmanagerindex (EMI) Verarbeitendes Gewerbe (Mrz)	49,8	52,7	
16:00	 USD	★ ★ ★	ISM Einkaufsmanagerindex (EMI) Verarbeitendes Gewerbe (Mrz)	49,6	50,3	
16:00	 USD	★ ★ ★	JOLTS Stellenangebote (Feb)	7,730M	7,740M	
Mittwoch, 2. April 2025						
Ganztags		Feiertag	Indonesien - Fest des Fastenbrechens			
14:15	 USD	★ ★ ★	ADP Beschäftigungsänderung (Mrz)	118K	77K	
16:30	 USD	★ ★ ★	Rohöllagerbestände		-3,341M	
Donnerstag, 3. April 2025						
Ganztags		Feiertag	Indonesien - Fest des Fastenbrechens			
09:55	 EUR	★ ★ ★	Einkaufsmanagerindex (EMI) Dienstleistungen Deutschland (Mrz)	50,2	51,1	
14:30	 USD	★ ★ ★	Erstanträge Arbeitslosenhilfe	227K	224K	
15:45	 USD	★ ★ ★	Einkaufsmanagerindex (EMI) Dienstleistungen (Mrz)	54,3	51,0	
16:00	 USD	★ ★ ★	ISM Einkaufsmanagerindex (EMI) Dienstleistungen (Mrz)	53,0	53,5	
Freitag, 4. April 2025						
Ganztags		Feiertag	Hongkong - Qingming-Fest			
Ganztags		Feiertag	China - Qingming-Fest			
Ganztags		Feiertag	China - Qingming-Fest			
Ganztags		Feiertag	Indonesien - Fest des Fastenbrechens			
14:30	 USD	★ ★ ★	Durchschnittliche Stundenlöhne (Monat) (Mrz)	0,3%	0,3%	
14:30	 USD	★ ★ ★	Beschäftigung außerhalb der Landwirtschaft (Mrz)	139K	151K	
14:30	 USD	★ ★ ★	Arbeitslosenquote (Mrz)	4,1%	4,1%	
17:25	 USD	★ ★ ★	Fed-Vorsitzender Powell spricht ☞			

DAX schwächelt am Liberation Day



DAX
(Entwicklung seit 07.03.17)

DAX startete heute mit klar bärischem Momentum in den Handelstag: Die Eröffnung lag unter dem Vortagsschluss sowie unterhalb der Bouhmid-Bänder, das Vortagstief wurde direkt gebrochen und der RSI bleibt unter 48,5 – das bestätigt den schwachen Bias. Im FDAX kam es zu einem sauberen und nachhaltigen Ausbruch unter die Overnight-Range. Auch wenn sich der Kurs wieder in Richtung der Initial Balance bewegt, handelt er weiterhin außerhalb der Overnight-Range – ein Zeichen dafür, dass der Verkaufsdruck anhält. Solange der Markt unter dem ON-High bleibt und der RSI schwach bleibt, spricht vieles für einen potenziellen Trendtag.



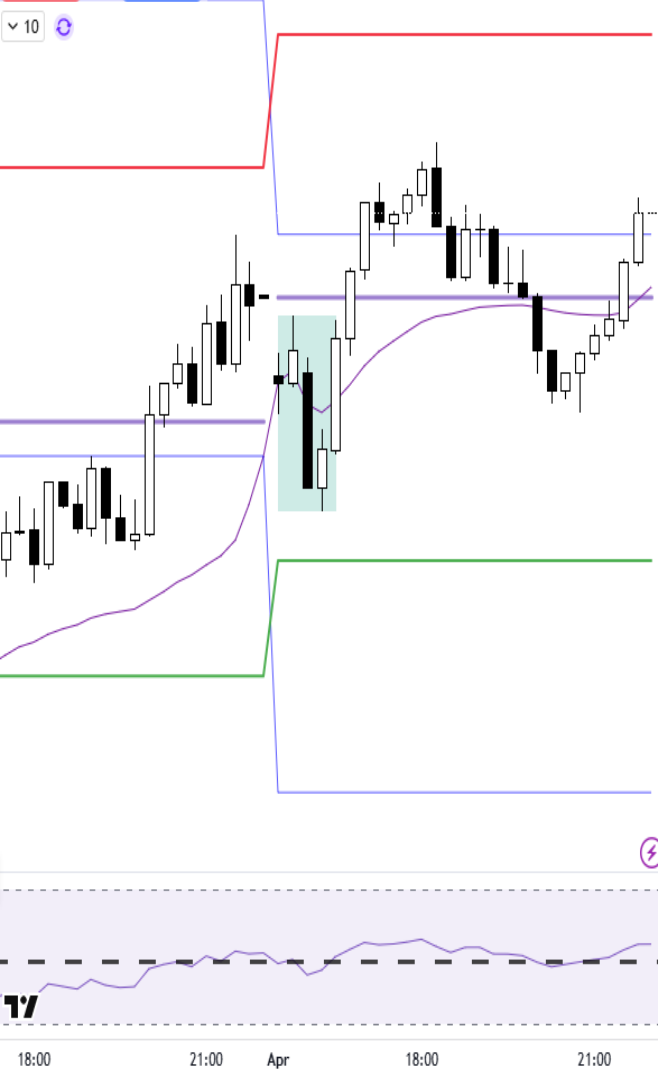
Frühere Wertentwicklungen, Simulationen oder Prognosen sind kein verlässlicher Indikator für die künftige Wertentwicklung.

External Communication - Disclose with care

S&P 500 (Recap): Ein Reversal-Tag

S&P 500 Index · 15 · SP 05.632,73 H5.633,09 L5.632,73 C5.633,06 +0,15 (+0,00%)

5.633,06 VERKAUF 0,00 5.633,06 KAUF



ES! 5674.75
Spread 41.7

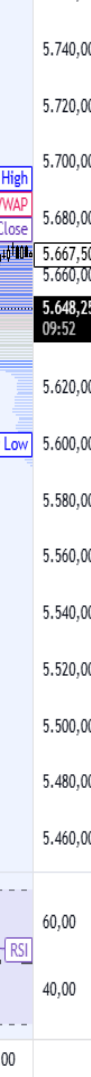
S&P 500 E-mini Futures · 15 · CME 05.654,50 H5.656,00 L5.640,75 C5.648,25 -6,25 (-0,11%)

5.648,00 VERKAUF 0,25 5.648,25 KAUF



USD

5.648,25



Der Handel startete im Kassa- und Futuremarkt unter dem Vortagsschluss – doch nach einem kurzen Rücksetzer setzten schnell Käufer ein. Das Reversal brachte den Index nachhaltig über den Vortagsschluss. Im Tagesverlauf hielten sich SPX und ES stabil über VWAP und innerhalb der Bouhmidj-Bänder. Der RSI stieg über 48.5 und blieb dort – ein klar bullisches Zeichen. ⚡ Fazit: Reversal-Tag mit kontrollierter Aufwärtsstruktur, kein klassischer Trendtag, aber klare Käuferdominanz nach schwachem Start.

1D 5D 1M 3M 6M YTD 1J 5J Alle

Frühere Wertentwicklungen, Simulationen oder Prognosen sind kein verlässlicher Indikator für die künftige Wertentwicklung.

External Communication - Disclose with care



Silberpreis: Test des Widerstandsbereichs

IG Silber Kassa Mini
Täglich



Silber
(Entwicklung seit 07.03.17)

Der Silberpreis testet aktuell den Widerstandsbereich bei 3500 Punkten. Der RSI notiert über 48,5 – ein erstes positives Signal. Ein Ausbruch nach oben könnte frische Aufwärtsdynamik entfalten.

6 Frühere Wertentwicklungen, Simulationen oder Prognosen sind kein verlässlicher Indikator für die künftige Wertentwicklung.



Risikohinweis & Disclaimer

CFDs sind komplexe Instrumente und gehen wegen der Hebelwirkung mit dem hohen Risiko einher, schnell Geld zu verlieren. **74 % der Kleinanlegerkonten verlieren Geld beim CFD-Handel mit diesem Anbieter.** Sie sollten überlegen, ob Sie verstehen, wie CFDs funktionieren, und ob Sie es sich leisten können, das hohe Risiko einzugehen, Ihr Geld zu verlieren.

Optionen und Turbozertifikate sind komplexe Finanzinstrumente und gehen mit dem hohen Risiko einher, schnell Geld zu verlieren. Verluste können extrem schnell eintreten. Bei professionellen Kunden können Verluste die Einlagen übersteigen.

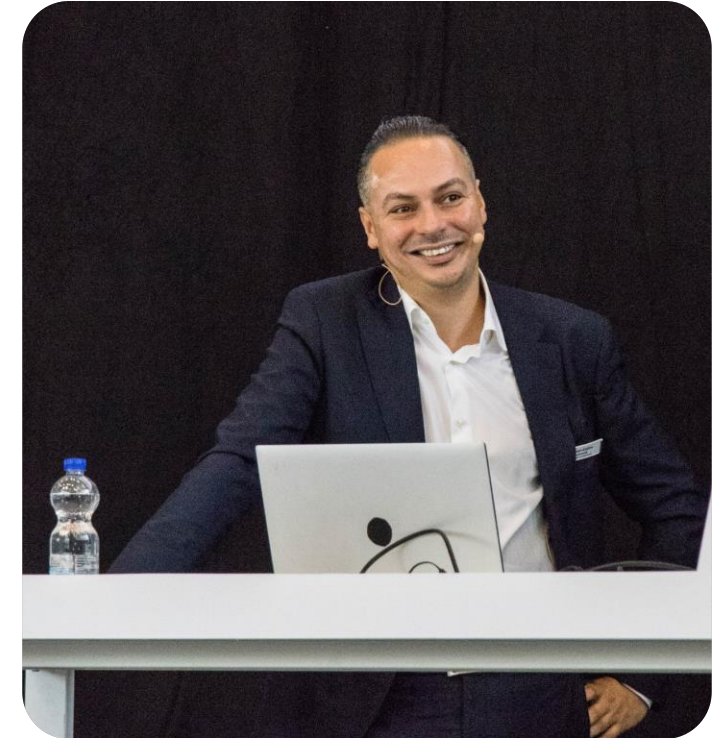
Die in diesem Dokument wiedergegebenen Informationen beruhen zum Teil auf allgemein zugänglichen Quellen und Daten Dritter. IG Europe GmbH übernimmt keine Gewähr für die Richtigkeit und Vollständigkeit der Informationen.

Die Informationen wurden einzig zu Informations- und Marketingzwecken erstellt. Die Informationen stellen keine Anlageberatung, keine Anlageempfehlung und keine Aufforderung zum Erwerb oder zur Veräußerung von Finanzinstrumenten dar. Dieses Dokument ist keine Anlageempfehlung im Sinne des Art. 20 Verordnung (EU) Nr. 596/2014 vom 16. April 2014 und der Delegierten Verordnung (EU) 2016/958 vom 9. März 2016 sowie der Art. 36 und 37 der Delegierten Verordnung (EU) 2017/565 vom 25. April 2016 und genügt deshalb nicht den gesetzlichen Anforderungen zur Förderung der Unabhängigkeit von Anlageempfehlungen und unterliegt auch nicht dem Verbot des Handelns im Zusammenhang mit der Veröffentlichung von Anlageempfehlungen.

Es wird keine Gewähr für die Geeignetheit und Angemessenheit der dargestellten Finanzinstrumente sowie für die wirtschaftlichen und steuerlichen Konsequenzen einer Anlage in den dargestellten Finanzinstrumenten und für deren zukünftige Wertentwicklung übernommen. Die in der Vergangenheit erzielte Performance ist kein Indikator für zukünftige Wertentwicklungen. Aussagen über zukünftige wirtschaftliche Entwicklungen basieren grundsätzlich auf Annahmen und Einschätzungen, die sich im Zeitablauf als nicht zutreffend erweisen können. Eine Anlage in Finanzinstrumente jeglicher Art kann mit dem Risiko eines erheblichen Wertverlustes oder sogar Totalverlust einhergehen. Vor einer Anlageentscheidung sollte der Rat eines Anlage- und Steuerberaters eingeholt werden. Dargestellte Finanzprodukte sind möglicherweise nicht für jeden Anleger geeignet.

IG und IGE besitzen weder Long noch Short Positionen in den erwähnten Titeln oder dergleichen Finanzinstrumente auf die besprochenen Titel. Mitwirkende Personen können im Besitz der besprochenen Finanzinstrumente sein. Dadurch entsteht grundsätzlich die Möglichkeit eines Interessenkonfliktes. Weitere Ausführungen zum Umgang mit Interessenkonflikten bei der IG Europe GmbH sind [hier](#) abrufbar.

Der Versand oder die Vervielfältigung dieses Dokuments ist ohne die vorherige schriftliche Zustimmung der IG Europe GmbH nicht gestattet. Dieses Dokument enthält möglicherweise Links oder Hinweise auf die Webseiten von Dritten, welche von der IG Europe GmbH nicht kontrolliert werden können und daher kann die IG Europe GmbH keine Verantwortung für den Inhalt von solchen Webseiten Dritter oder darin enthaltenen weiteren Links übernehmen.



Salah-Eddine Bouhmidi, M.Sc.
Head of Markets DE/AT/NL
Twitter: @SalahBouhmidi