

Bouhmidi-Börsenbrief

Tägliche Inspiration für dein Trading

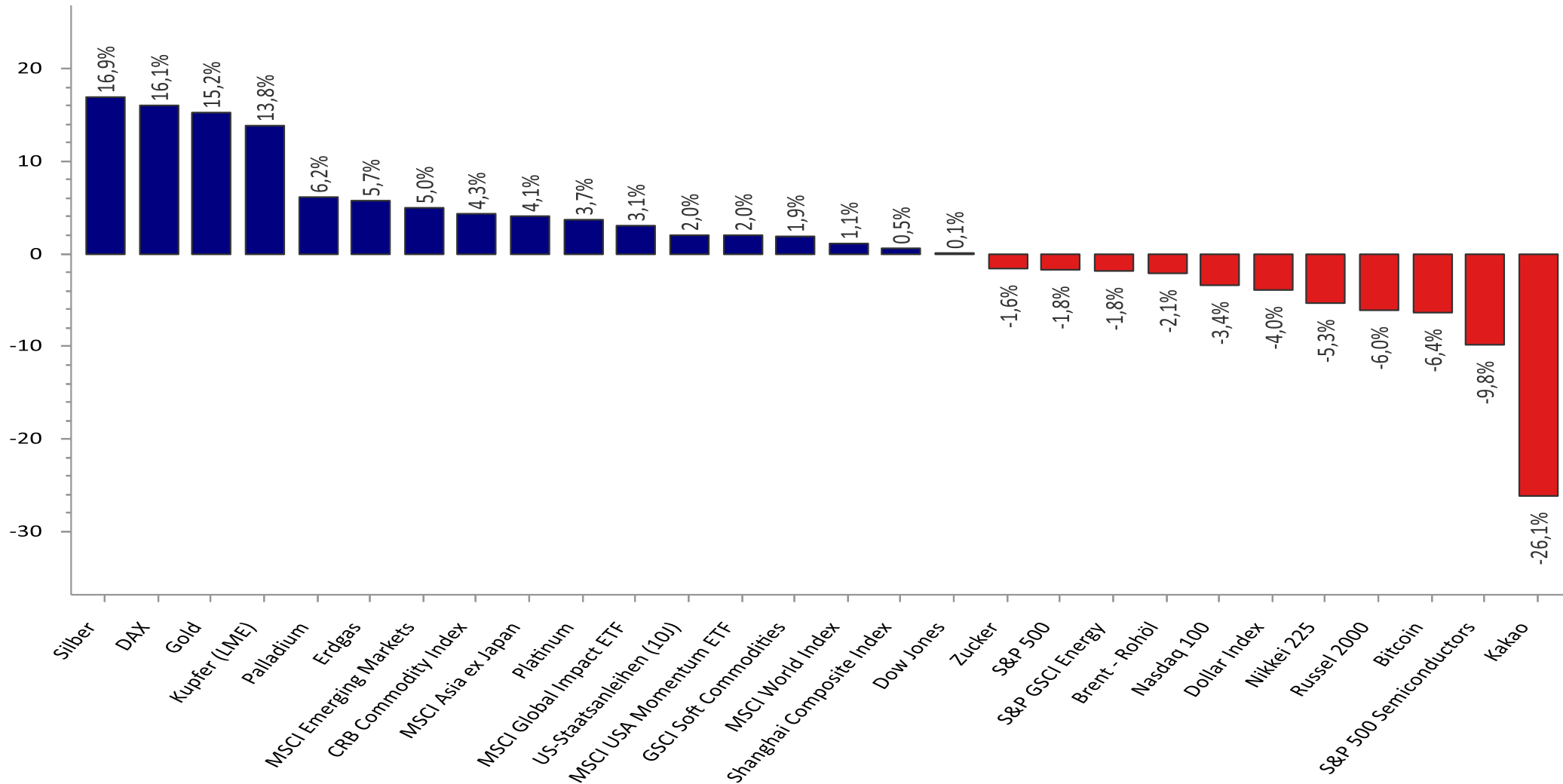
26. März 2025

Inhalt:

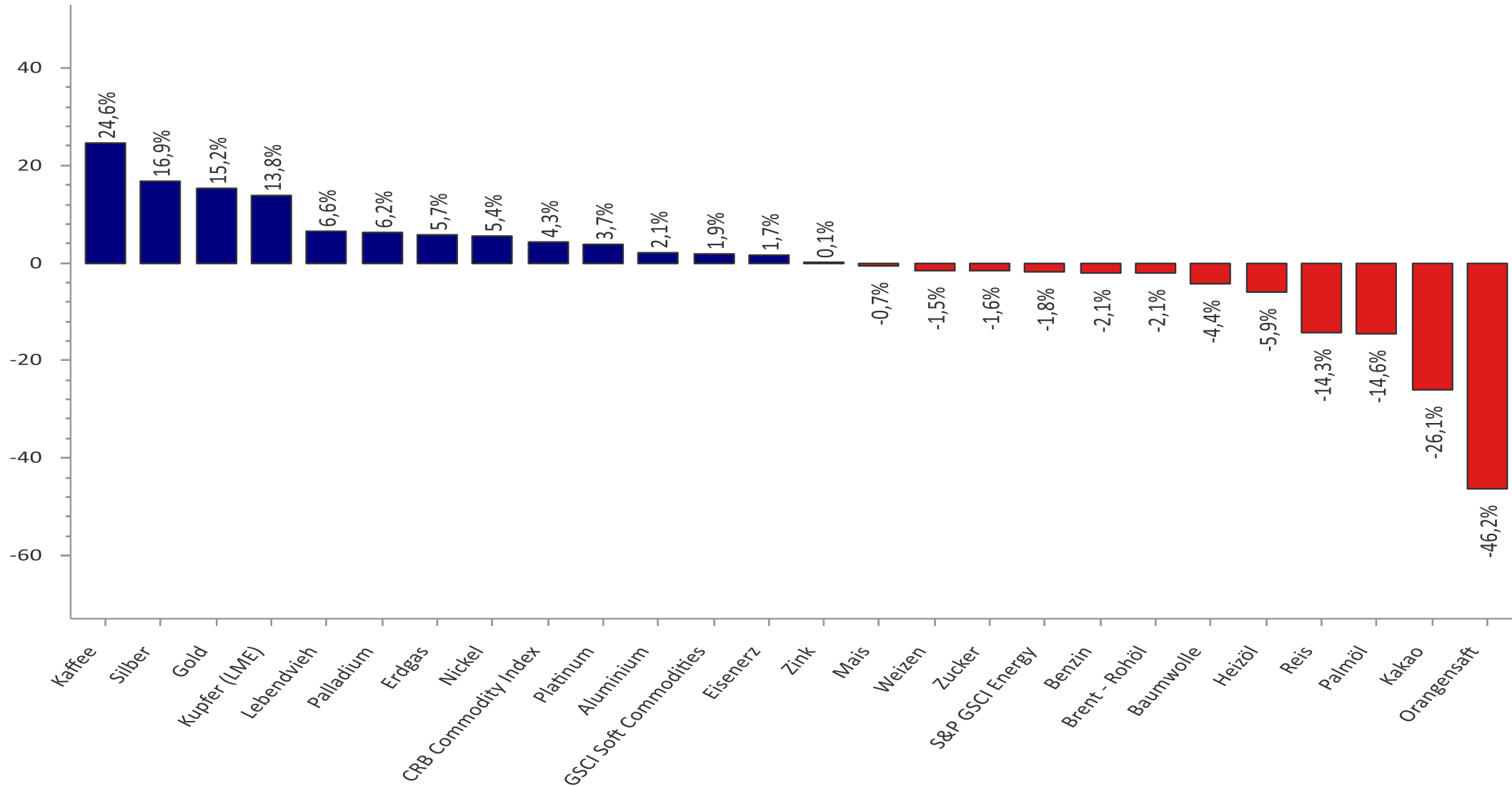
- Entwicklung seit Jahresbeginn
- Entwicklung seit Jahresbeginn – Rohstoffe
- Wichtigsten Termine der Woche
- Gold-Silber-Ratio
- DAX-Intraday
- Adidas – Dividendensteigerung
- US-Verbrauchervertrauen



Entwicklung seit Jahresbeginn



Entwicklung seit Jahresbeginn: Rohstoffe



Wichtigsten Termine der Woche

Aktuelle Zeit: 14:02 (GMT +1:00) Alle Daten werden in Realtime aktualisiert.

Zeit	Land	Relev.	Termin	Aktuell	Prognose	Vorherig
Montag, 24. März 2025						
09:30	EUR	☆☆☆	Einkaufsmanagerindex (EMI) Verarbeitendes Gewerbe Deutschland (Mrz) <small>P</small>	48,3	47,1	46,5
09:30	EUR	☆☆☆	Einkaufsmanagerindex (EMI) Dienstleistungen Deutschland (Mrz) <small>P</small>	50,2	52,3	51,1
42 min	USD	☆☆☆	Einkaufsmanagerindex (EMI) Verarbeitendes Gewerbe (Mrz) <small>P</small>		51,9	52,7
42 min	USD	☆☆☆	Einkaufsmanagerindex (EMI) Dienstleistungen (Mrz) <small>P</small>		51,2	51,0
Dienstag, 25. März 2025						
10:00	EUR	☆☆☆	ifo-Geschäftsklimaindex Deutschland (Mrz)		88,8	85,2
15:00	USD	☆☆☆	CB Verbrauchervertrauen (Mrz)		94,2	98,3
15:00	USD	☆☆☆	Verkäufe neuer Häuser (Feb)		882K	857K
Mittwoch, 26. März 2025						
08:00	GBP	☆☆☆	Verbraucherpreisindex (VPI) (Jahr) (Feb)		2,9%	3,0%
11:00	GBP	☆☆☆	Statement zur Frühjahrsprognose <small>«</small>)			
14:30	USD	☆☆☆	Rohöllagerbestände			1,745M
Donnerstag, 27. März 2025						
13:30	USD	☆☆☆	Bruttoinlandsprodukt (BIP) (Quartal) (Q4)		2,3%	2,3%
13:30	USD	☆☆☆	Erstanträge Arbeitslosenhilfe		225K	223K
19:05	EUR	☆☆☆	EZB-Präsidentin Lagarde spricht <small>«</small>)			
Freitag, 28. März 2025						
Ganztags		Feiertag	Indonesien - Hindu Saka Neujahr			
08:00	GBP	☆☆☆	Bruttoinlandsprodukt (BIP) (Jahr) (Q4)		1,4%	1,4%
08:00	GBP	☆☆☆	Bruttoinlandsprodukt (BIP) (Quartal) (Q4)		0,1%	0,1%
08:55	EUR	☆☆☆	Veränderung der Arbeitslosigkeit Deutschland (Mrz)		10K	5K
08:55	EUR	☆☆☆	Arbeitslosenquote Deutschland (Mrz)		6,2%	6,2%
13:30	USD	☆☆☆	PCE-Kernrate Preisindex (Monat) (Feb)		0,3%	0,3%
13:30	USD	☆☆☆	PCE-Kernrate Preisindex (Jahr) (Feb)			2,8%

Gold-Silber-Ratio



Was sagt die Gold/Silber-Ratio aus?

Die Gold-Silber-Ratio ist das Verhältnis des aktuellen Goldpreises zum aktuellen Silberpreis. Es gibt an, wie viele Unzen Silber benötigt werden, um eine Unze Gold zu kaufen. Traditionell wurde die Gold-Silber-Ratio als Indikator für die relative Stärke des Gold- und Silbermarktes verwendet. Wenn die Ratio hoch ist, wird angenommen, dass Gold im Vergleich zu Silber teuer ist, während eine niedrige Ratio anzeigt, dass Silber im Vergleich zu Gold teuer ist.

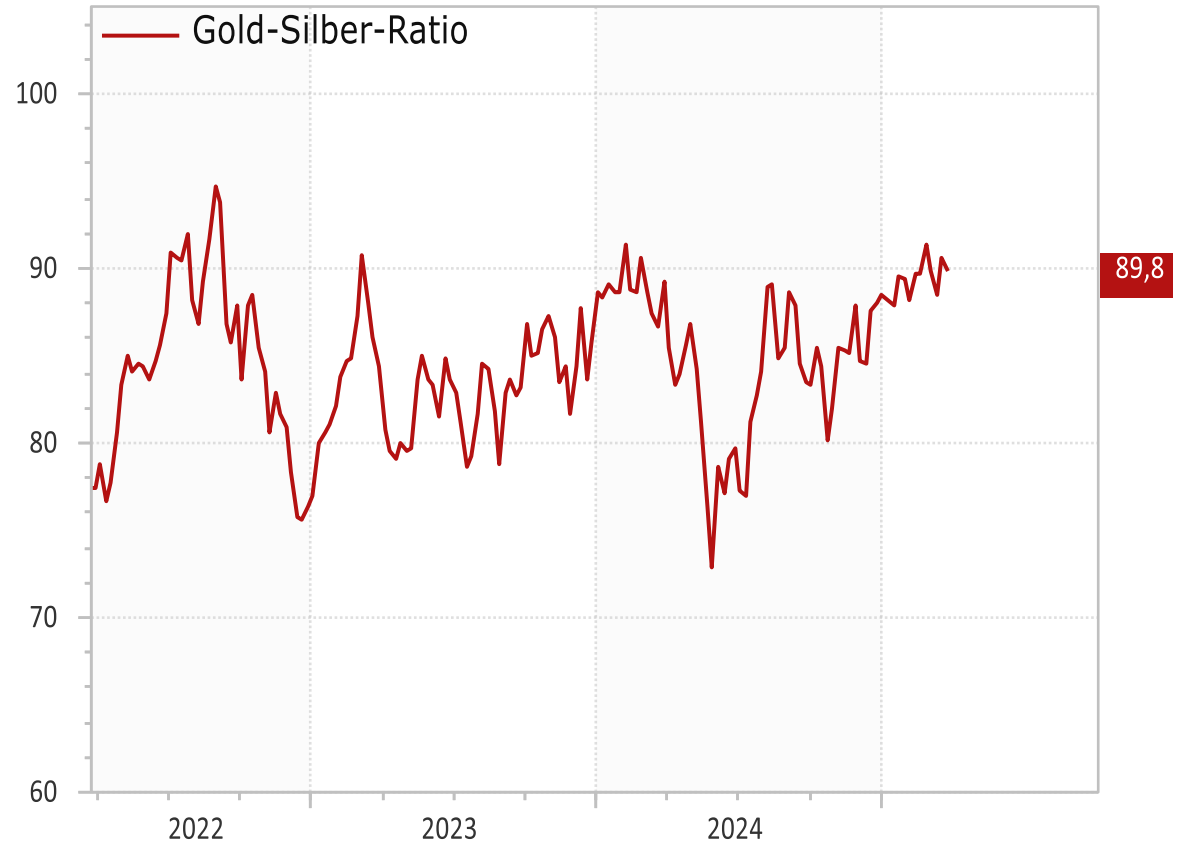
Einige Investoren nutzen die Gold-Silber-Ratio auch als einen möglichen Hinweis auf den Zustand der Weltwirtschaft und des Finanzsystems. Wenn die Ratio steigt, kann dies darauf hindeuten, dass die Anleger Risiken scheuen und in Gold fliehen, was oft als sicherer Hafen gilt. Wenn die Ratio fällt, kann dies darauf hindeuten, dass die Anleger bereit sind, mehr Risiken einzugehen und in Silber oder andere Rohstoffe zu investieren. Die historischen Durchschnittswerte der Gold-Silber-Ratio variieren je nach Betrachtungszeitraum, aber im Allgemeinen liegt die historische durchschnittliche Ratio zwischen 15:1 und 50:1.

Während des größten Teils des 20. Jahrhunderts lag die Gold-Silber-Ratio bei etwa 50:1. In den 1990er Jahren begann die Ratio jedoch zu steigen und erreichte im April 2011 mit 93:1 ein historisches Hoch. Dies bedeutet, dass eine Unze Gold fast 100 Unzen Silber wert war.

Seitdem hat sich die Ratio wieder auf etwa 70:1 eingependelt, aber sie bleibt immer noch relativ hoch im historischen Vergleich. In der Vergangenheit wurde eine Ratio von 80:1 oder höher als ein Signal dafür angesehen, dass Silber im Verhältnis zu Gold unterbewertet ist und es sich möglicherweise lohnen könnte, in Silber zu investieren.

Es ist jedoch wichtig zu beachten, dass die Vergangenheit keine Garantie für die Zukunft bietet, und dass es viele Faktoren gibt, die die Gold-Silber-Ratio beeinflussen können, einschließlich Angebot und Nachfrage, geopolitischer und wirtschaftlicher Ereignisse, und der allgemeinen Stimmung auf den Märkten.

Die Gold-Silber-Ratio tendiert über 80 und ist historisch gesehen ein Signal dafür, dass Silber im Verhältnis zu Gold unterbewertet ist. Das spricht für eine Fortsetzung der Silberpreis-Rally



Quelle: LSEG Datastream / Bouhmidi

DAX startet schwächer

SalahBouhmidi freigegeben für TradingView.com, Mrz 26, 2025 10:12 UTC+1



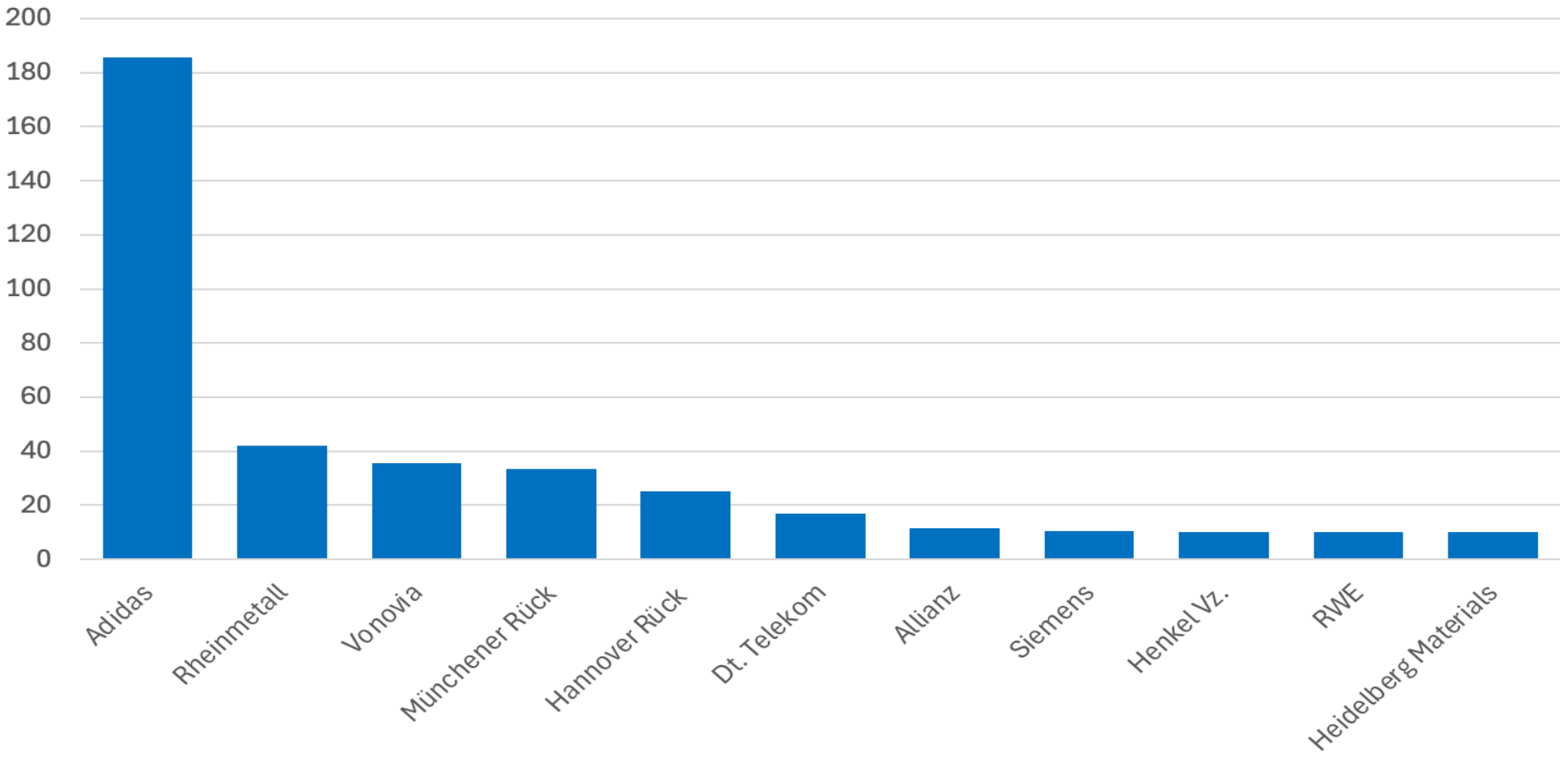
DAX
(Entwicklung seit 07.03.17)

Der DAX startet schwächer in den Handel und scheiterte zu Beginn direkt am Vortagshoch. Anschließend setzte weiteres Abwärtsmomentum ein und kassierte während der ersten Handelsstunde auch den Vortagschlusskurs 23.108 Pkt. und das Overnight-Tief. Die Zeichen stehen vorerst auf bearish. Das nächste Ziel an der Unterseite ist das untere Bouhmidi-Band bei 22.867 Pkt. Erst eine Rückbewegung über den Vortagsschluss könnte den Druck stoppen.

Adidas: Starke Dividendenerhöhung

Höchste Dividendensteigerungen im Dax 2025

Veränderung zum Vorjahr in Prozent Quelle: Eigene Recherche



DAX
(Entwicklung seit 07.03.17)

Der Sportartikelhersteller Adidas wird seine Dividende dieses Jahr so stark anheben wie kein anderes Unternehmen im Dax (+186%). Ein starkes Plus bei der Ausschüttung pro Aktie gibt es auch bei Rheinmetall, Vonovia, Munich Re, Hannover Rück und Deutsche Telekom



US-Verbrauchervertrauen aus 12-Jahres-Tief



Die Erwartungen an das US-Verbrauchervertrauen fallen auf den niedrigsten Stand seit 12 Jahren. Der vom Conference Board ermittelte Wert für die nächsten sechs Monate sank um fast 10 Punkte auf 65,2.



Risikohinweis & Disclaimer

CFDs sind komplexe Instrumente und gehen wegen der Hebelwirkung mit dem hohen Risiko einher, schnell Geld zu verlieren. **74 % der Kleinanlegerkonten verlieren Geld beim CFD-Handel mit diesem Anbieter.** Sie sollten überlegen, ob Sie verstehen, wie CFDs funktionieren, und ob Sie es sich leisten können, das hohe Risiko einzugehen, Ihr Geld zu verlieren.

Optionen und Turbozertifikate sind komplexe Finanzinstrumente und gehen mit dem hohen Risiko einher, schnell Geld zu verlieren. Verluste können extrem schnell eintreten. Bei professionellen Kunden können Verluste die Einlagen übersteigen.

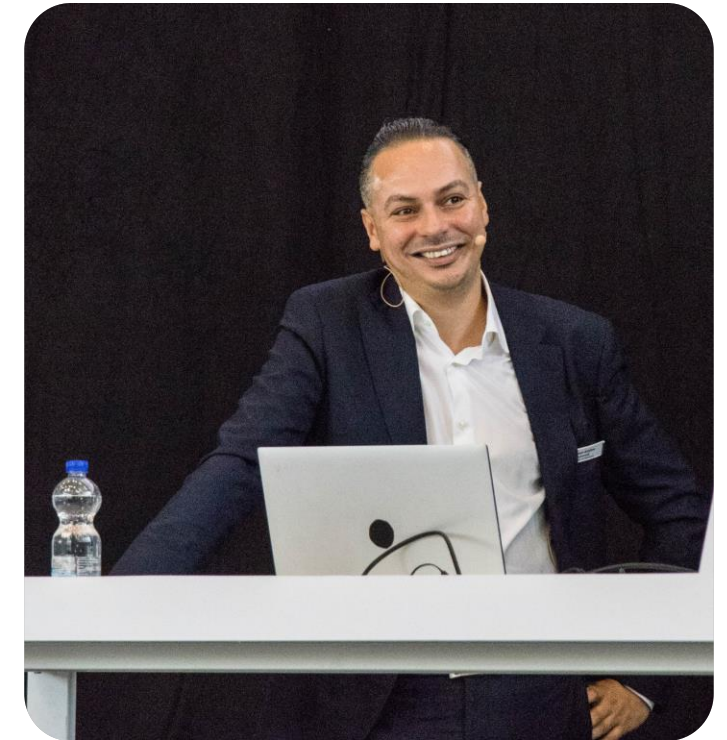
Die in diesem Dokument wiedergegebenen Informationen beruhen zum Teil auf allgemein zugänglichen Quellen und Daten Dritter. IG Europe GmbH übernimmt keine Gewähr für die Richtigkeit und Vollständigkeit der Informationen.

Die Informationen wurden einzig zu Informations- und Marketingzwecken erstellt. Die Informationen stellen keine Anlageberatung, keine Anlageempfehlung und keine Aufforderung zum Erwerb oder zur Veräußerung von Finanzinstrumenten dar. Dieses Dokument ist keine Anlageempfehlung im Sinne des Art. 20 Verordnung (EU) Nr. 596/2014 vom 16. April 2014 und der Delegierten Verordnung (EU) 2016/958 vom 9. März 2016 sowie der Art. 36 und 37 der Delegierten Verordnung (EU) 2017/565 vom 25. April 2016 und genügt deshalb nicht den gesetzlichen Anforderungen zur Förderung der Unabhängigkeit von Anlageempfehlungen und unterliegt auch nicht dem Verbot des Handelns im Zusammenhang mit der Veröffentlichung von Anlageempfehlungen.

Es wird keine Gewähr für die Geeignetheit und Angemessenheit der dargestellten Finanzinstrumente sowie für die wirtschaftlichen und steuerlichen Konsequenzen einer Anlage in den dargestellten Finanzinstrumenten und für deren zukünftige Wertentwicklung übernommen. Die in der Vergangenheit erzielte Performance ist kein Indikator für zukünftige Wertentwicklungen. Aussagen über zukünftige wirtschaftliche Entwicklungen basieren grundsätzlich auf Annahmen und Einschätzungen, die sich im Zeitablauf als nicht zutreffend erweisen können. Eine Anlage in Finanzinstrumente jeglicher Art kann mit dem Risiko eines erheblichen Wertverlustes oder sogar Totalverlust einhergehen. Vor einer Anlageentscheidung sollte der Rat eines Anlage- und Steuerberaters eingeholt werden. Dargestellte Finanzprodukte sind möglicherweise nicht für jeden Anleger geeignet.

IG und IGE besitzen weder Long noch Short Positionen in den erwähnten Titeln oder dergleichen Finanzinstrumente auf die besprochenen Titel. Mitwirkende Personen können im Besitz der besprochenen Finanzinstrumente sein. Dadurch entsteht grundsätzlich die Möglichkeit eines Interessenkonfliktes. Weitere Ausführungen zum Umgang mit Interessenkonflikten bei der IG Europe GmbH sind [hier](#) abrufbar.

Der Versand oder die Vervielfältigung dieses Dokuments ist ohne die vorherige schriftliche Zustimmung der IG Europe GmbH nicht gestattet. Dieses Dokument enthält möglicherweise Links oder Hinweise auf die Webseiten von Dritten, welche von der IG Europe GmbH nicht kontrolliert werden können und daher kann die IG Europe GmbH keine Verantwortung für den Inhalt von solchen Webseiten Dritter oder darin enthaltenen weiteren Links übernehmen.



Salah-Eddine Bouhmidi, M.Sc.
Head of Markets DE/AT/NL
Twitter: @SalahBouhmidi