

# Bouhmidi-Börsenbrief

Tägliche Inspiration für dein Trading

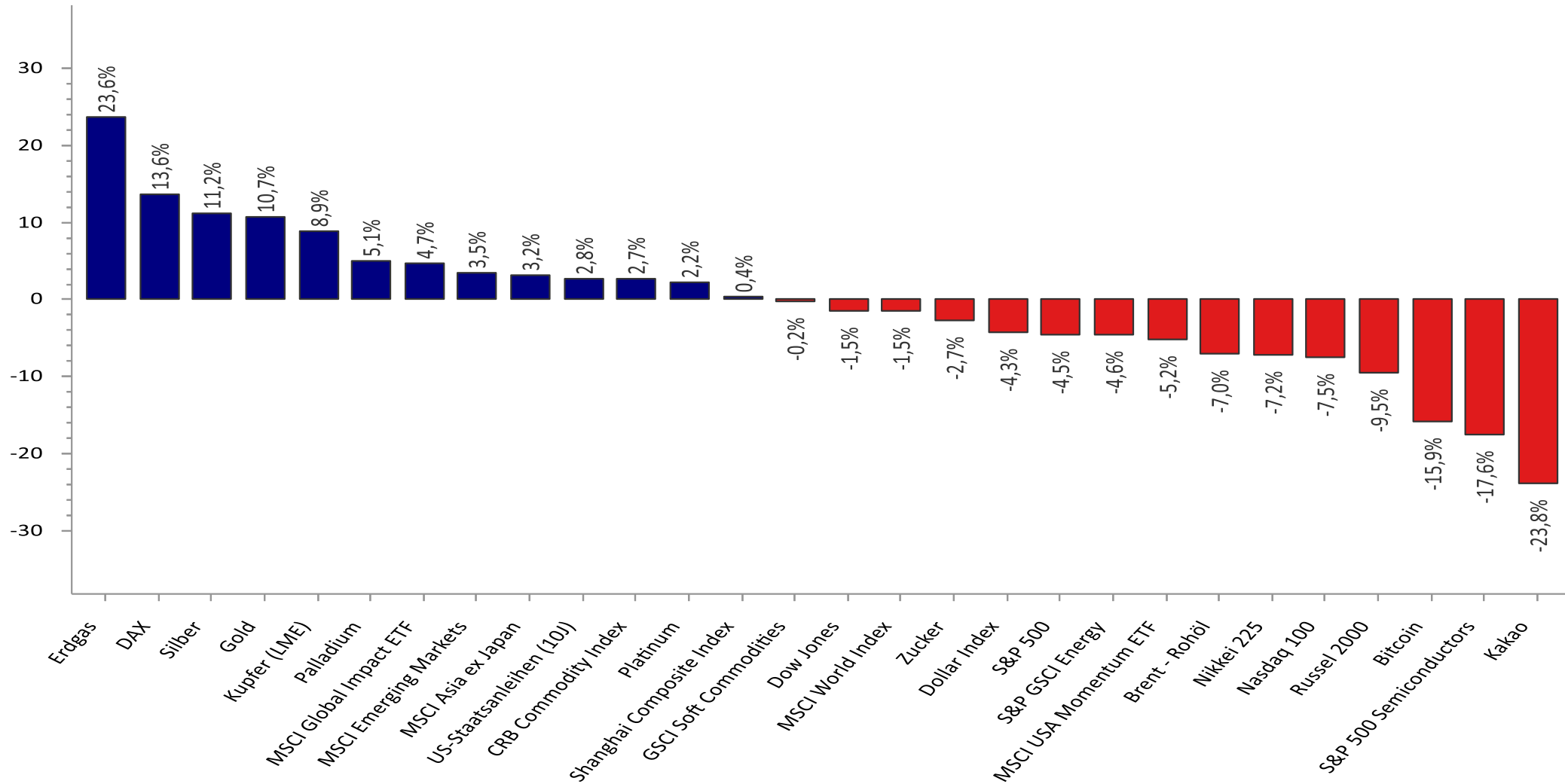
10. März 2025

## Inhalt:

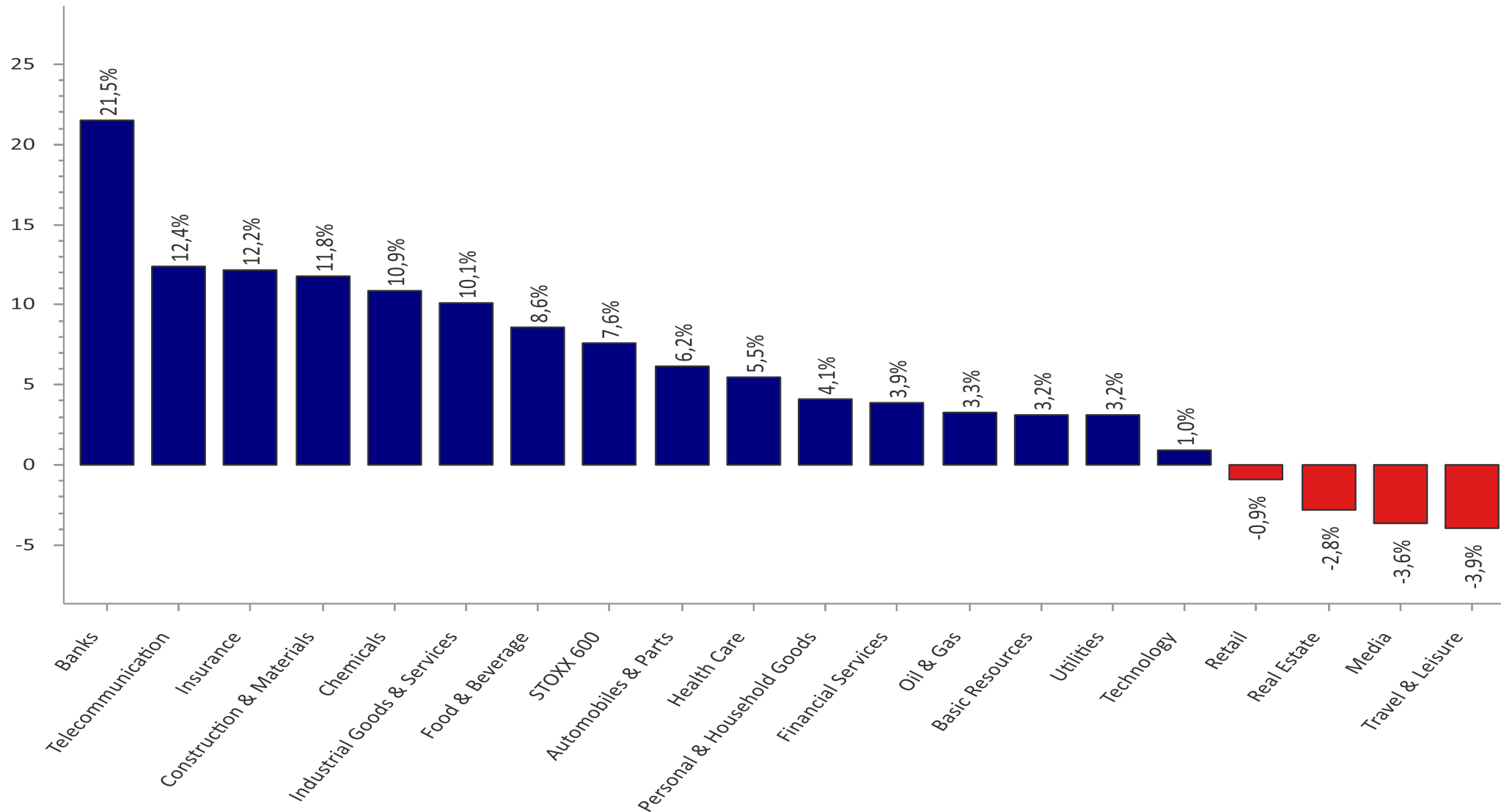
- Entwicklung seit Jahresbeginn
  - STOXX 600
  - S&P 500 Sektoren
  - Forex
  - Rohstoffe
- Wichtigste Termine der Woche
- DAX – Intraday
- Investors Intelligence Advisors Sentiment
- S&P 500 – Futures
- Goldpreis



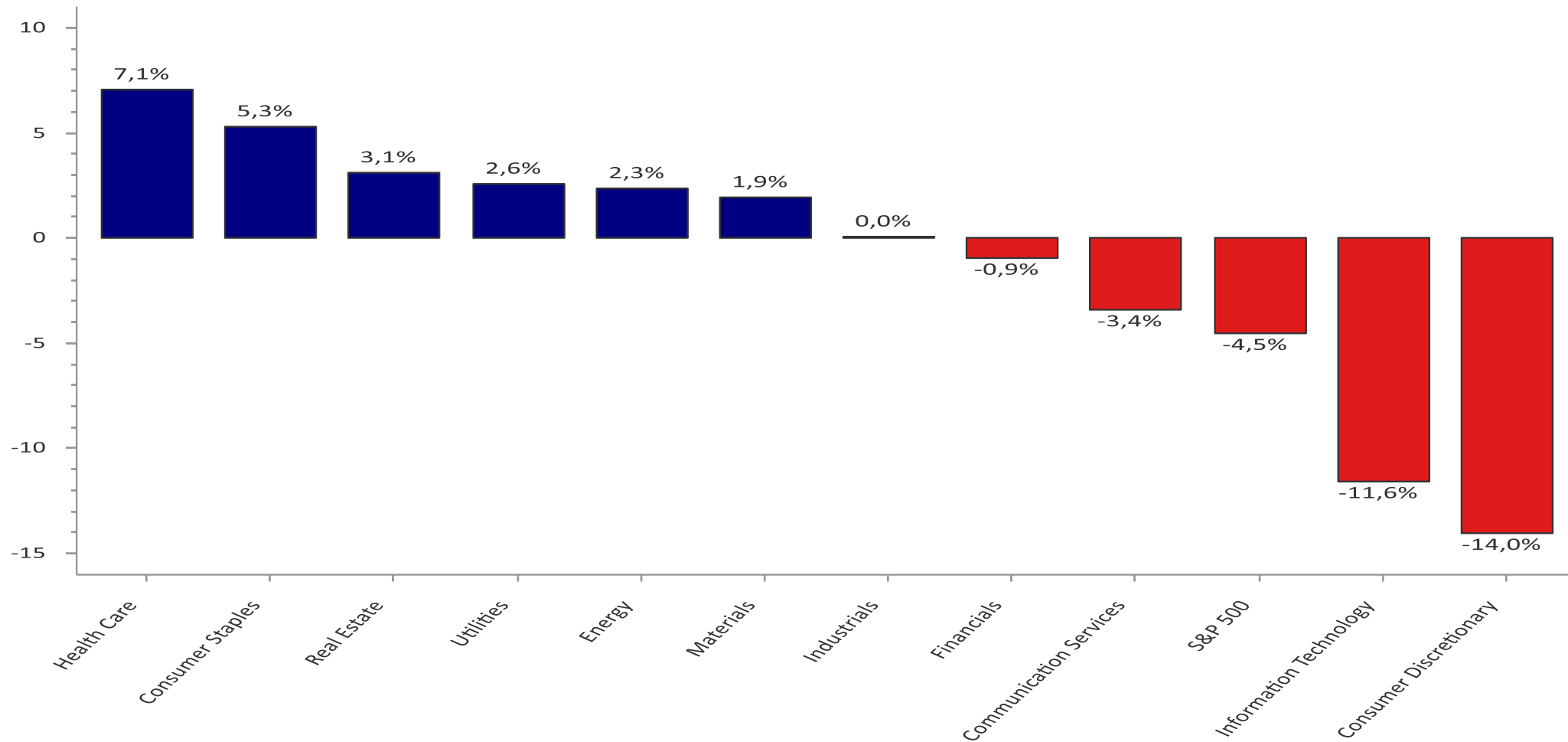
# Entwicklung seit Jahresbeginn



# Entwicklung seit Jahresbeginn: STOXX 600-Sektoren

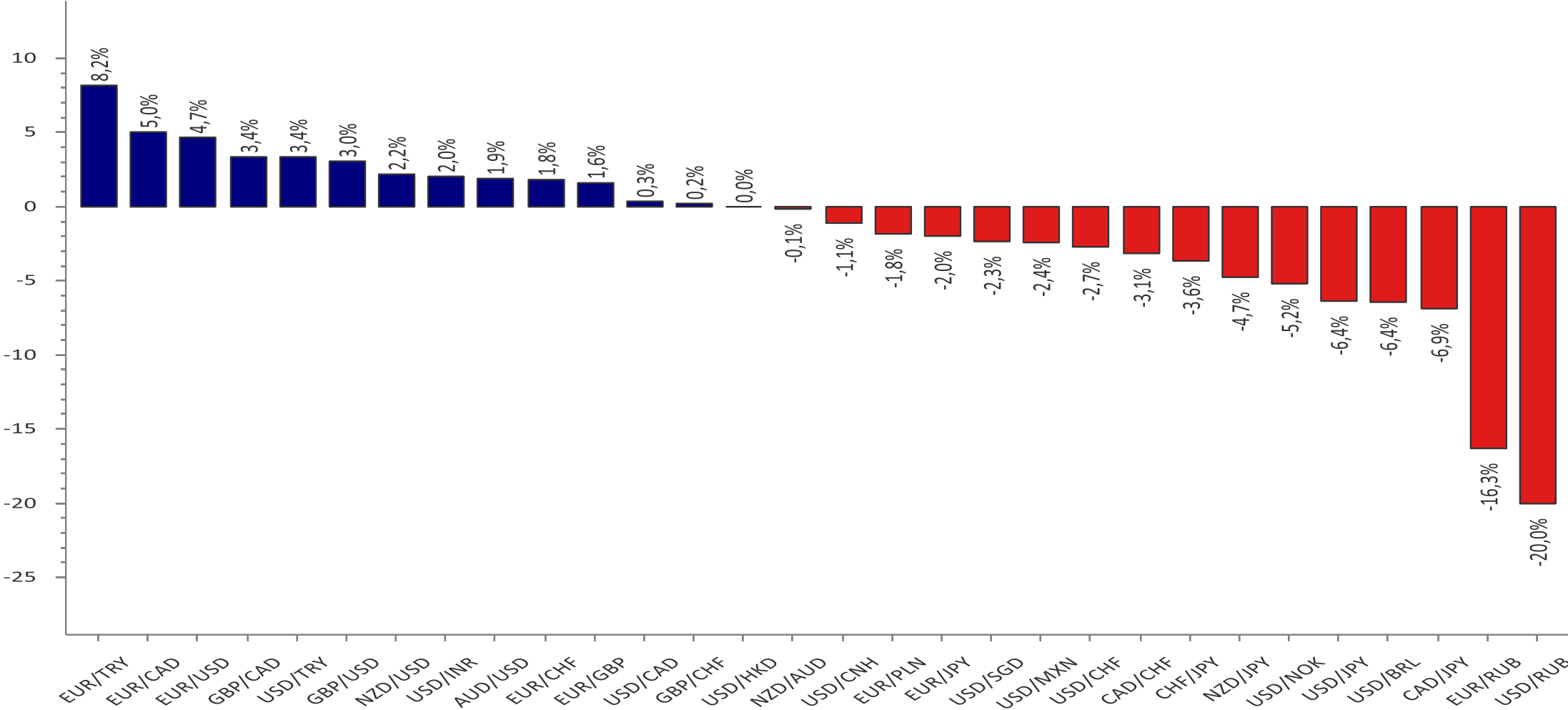


# Entwicklung seit Jahresbeginn: S&P 500-Sektoren



Quelle: LSEG Datastream/ Bouhmidi

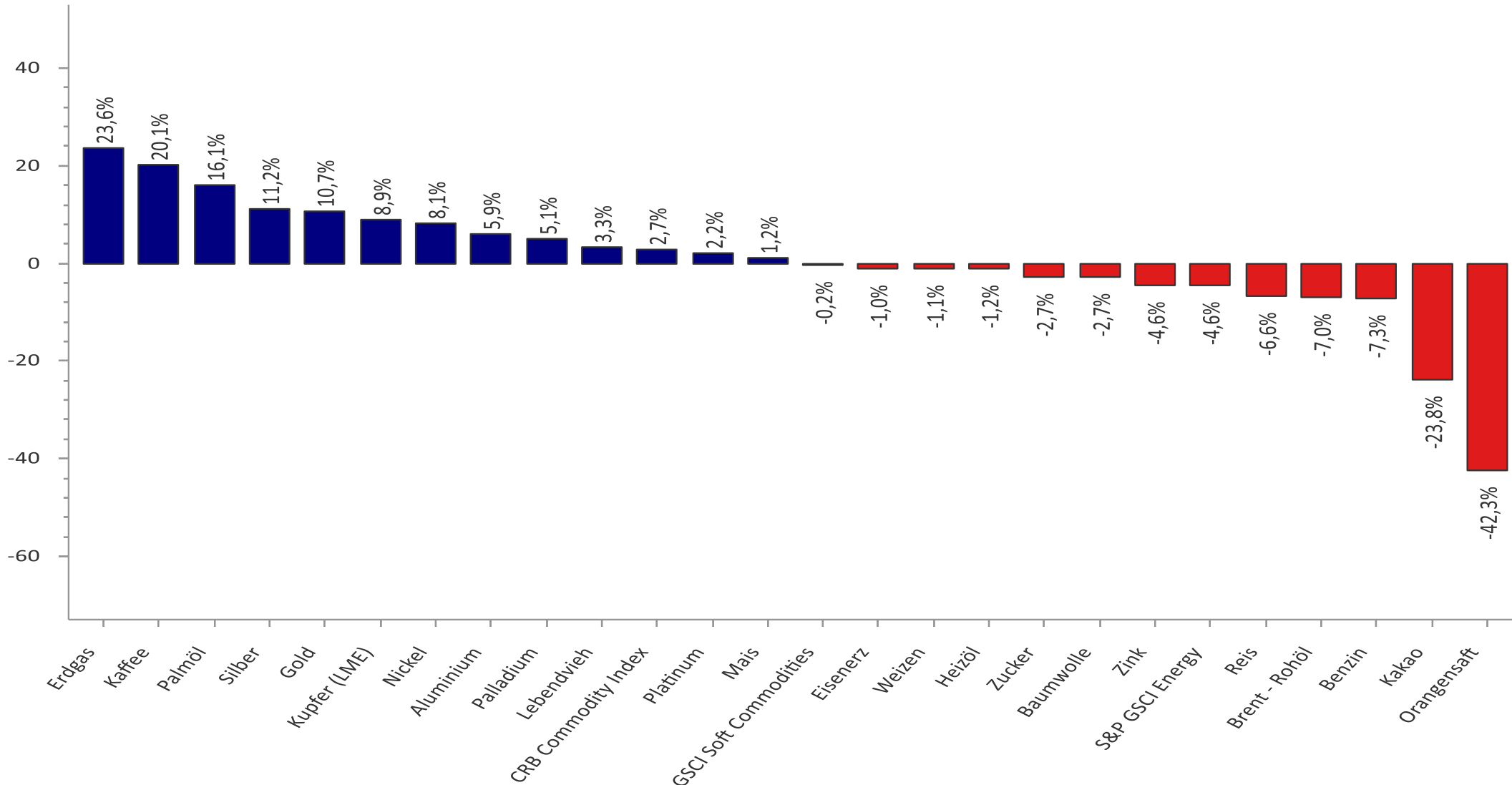
# Entwicklung seit Jahresbeginn: Forex (FX)



Quelle: LSEG Datastream/ Bouhmidi



# Entwicklung seit Jahresbeginn: Rohstoffe



# Wichtigste Termine der Woche

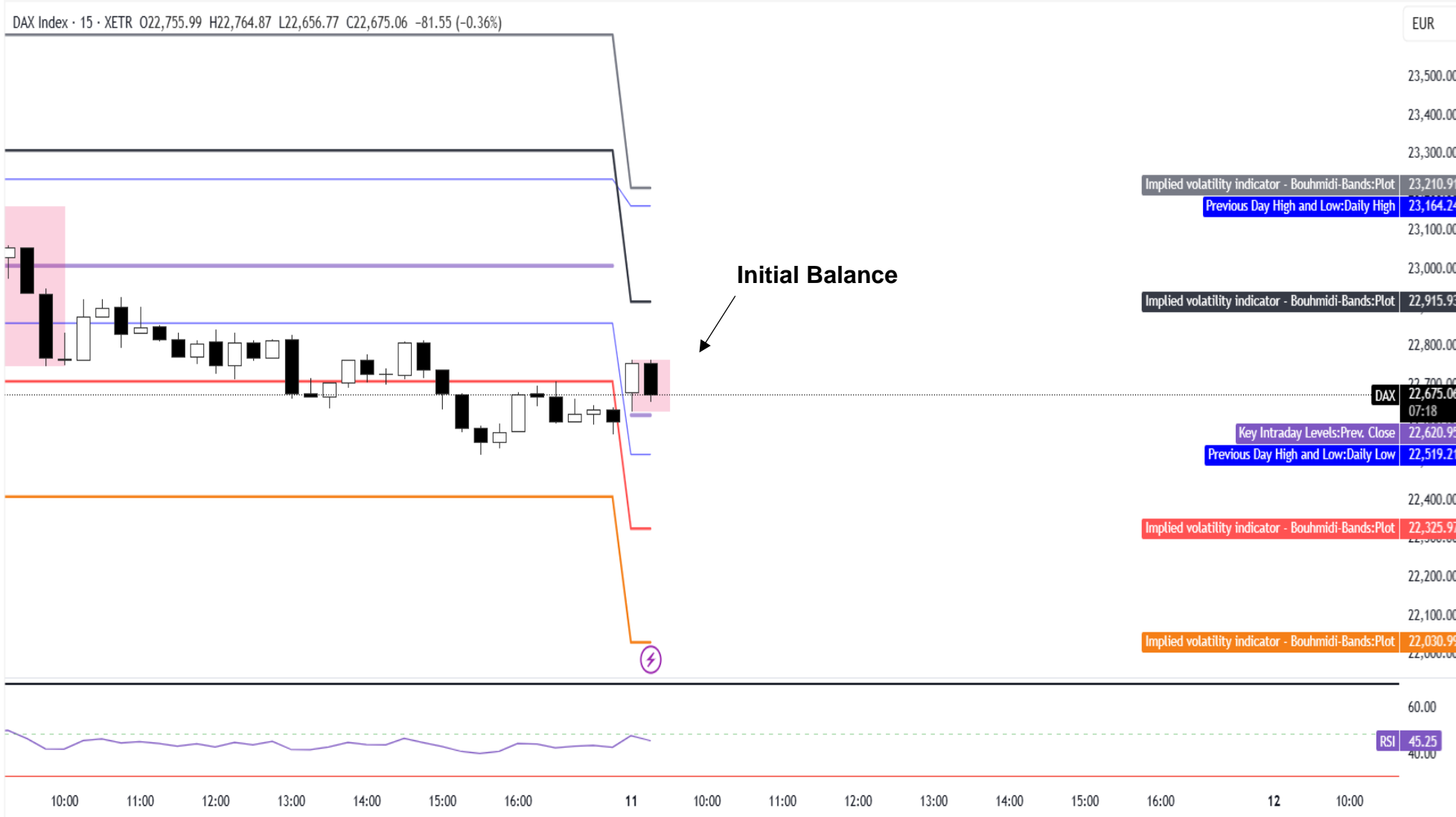
⌚ Aktuelle Zeit: 11:38 (GMT +1:00) ▾ Alle Daten werden in Realtime aktualisiert.

Zeit	Land	Relev.	Termin	Aktuell	Prognose	Vorherig
<b>Dienstag, 11. März 2025</b>						
00:50	JPY	★ ★ ★	Bruttoinlandsprodukt (BIP) (Quartal) (Q4)		0,7%	0,3%
15:00	USD	★ ★ ★	JOLTS Stellenangebote (Jan)		7,710M	7,600M
<b>Mittwoch, 12. März 2025</b>						
09:45	EUR	★ ★ ★	EZB-Präsidentin Lagarde spricht 			
13:30	USD	★ ★ ★	Verbraucherpreisindex - Kernrate (Monat) (Feb)		0,3%	0,4%
13:30	USD	★ ★ ★	Verbraucherpreisindex (VPI) (Monat) (Feb)		0,3%	0,5%
13:30	USD	★ ★ ★	Verbraucherpreisindex (VPI) (Jahr) (Feb)		2,9%	3,0%
14:30	USD	★ ★ ★	Rohöllagerbestände			3,614M
14:45	CAD	★ ★ ★	Zinsentscheidung der BoC		2,75%	3,00%
<b>Donnerstag, 13. März 2025</b>						
13:30	USD	★ ★ ★	Erstanträge Arbeitslosenhilfe		226K	221K
13:30	USD	★ ★ ★	Erzeugerpreisindex (EPI) (Monat) (Feb)		0,3%	0,4%
13:30	USD	★ ★ ★	Erzeugerpreisindex (EPI) (Jahr) (Feb)			3,5%
<b>Freitag, 14. März 2025</b>						
Ganztags		<b>Feiertag</b>	Indien - Holi			
08:00	GBP	★ ★ ★	BIP (Monat) (Jan)		0,1%	0,4%
08:00	EUR	★ ★ ★	Verbraucherpreisindex (VPI) Deutschland (Monat) (Feb)		0,4%	0,4%
08:00	EUR	★ ★ ★	Verbraucherpreisindex (VPI) Deutschland (Jahr) (Feb)		2,3%	2,3%

Quelle: Investing.com

# DAX-Intraday: Vorsichtige Erholung

SalahBouhmid published on TradingView.com, Mar 11, 2025 09:37 UTC+1



DAX  
(Entwicklung seit 07.03.17)

Der deutsche Leitindex startet eine leichte Erholung und konnte bisher den Vortagsschluss bei 22.620 Punkte verteidigen. Gelingt nun ein Ausbruch über 22.800 Pkt. Könnte die Erholung fortgesetzt werden in Richtung des oberen Bouhmi-Bands 22.915 Punkte. Ein Fall unter den Vortagsschluss wiederum würde den Abwärtstrend fortsetzen. Dabei wären die nächsten Ziele das Vortagstief (22.519) und das untere Bouhmi-Band bei 22.325 Pkt.



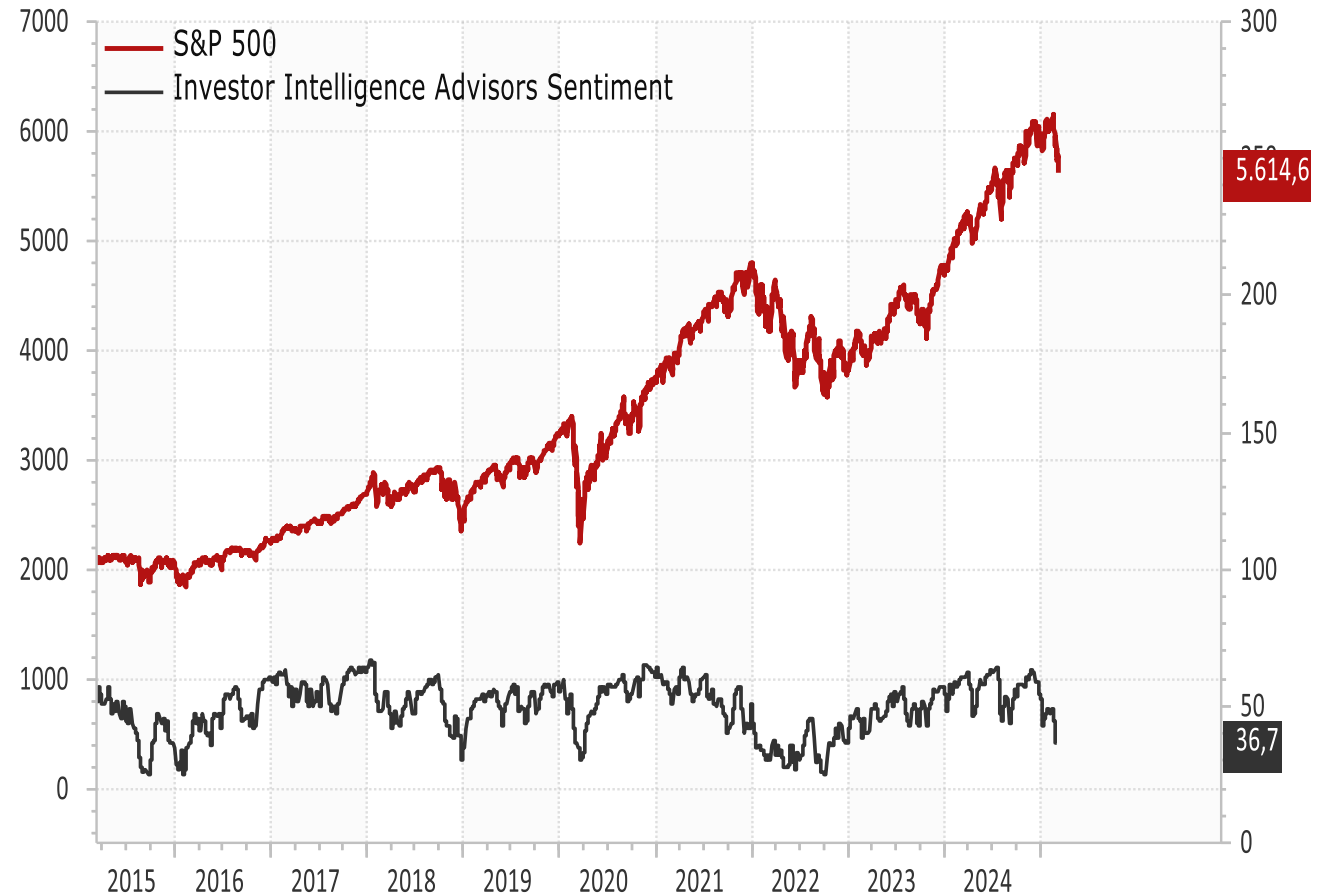
# Investors Intelligence Advisors Sentiment



## Was sagt das Investors Intelligence Advisors Sentiment aus?

Das Investors Intelligence Advisors Sentiment erfasst seit 1950 die Markteinschätzungen von über 100 US-Börsenbriefen und gibt prozentual an, wie viele Börsenbriefe aktuell eine optimistische bzw. pessimistische Sichtweise haben. Das Investors Intelligence Advisors Sentiment unterstellt, dass ein vorherrschender Trend immer kurz vor einer Umkehr steht. Die Anzeichen für eine Umkehr sind am stärksten, wenn das Stimmungsbild stark in eine Richtung verzerrt ist.

*Aktuell sind nur 36,7% der erfassten US-Börsenbriefe bullisch bzw. optimistisch eingestellt.*



Quelle: LSEG Datastream / Bouhmidi

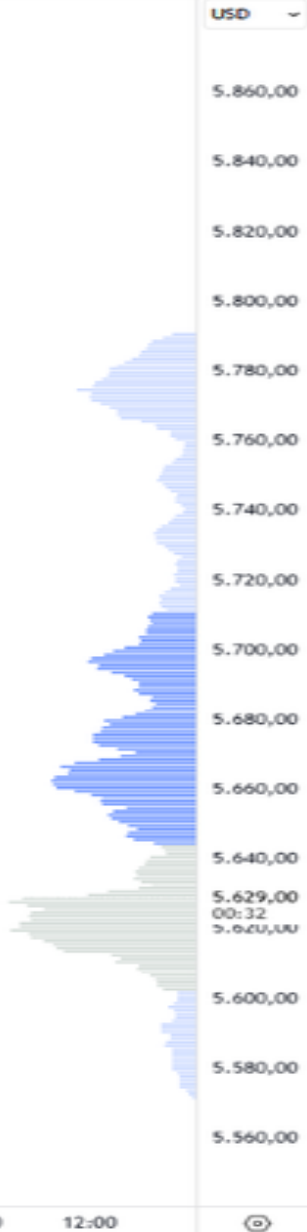
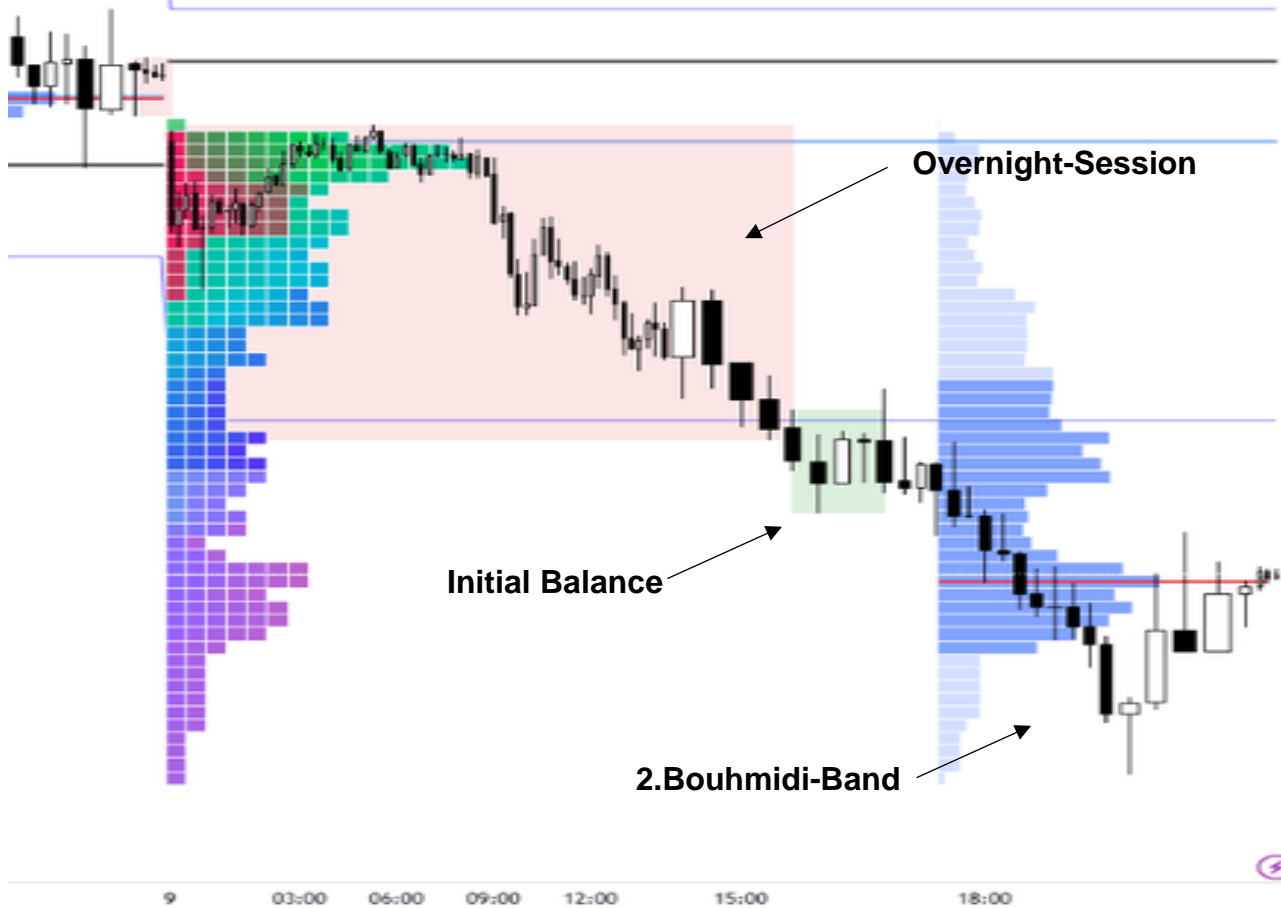
# S&P 500 (Intraday): Mustergültiger Abwärtstrend

CalcDeuBesid published on TradingView.com, Mar 11, 2025, 00:27 UTC+1

S&P 500 E-mini Futures - 15 - CME 05.628,25 H5.630,50 L5.627,25 C5.629,00 +1,25 (+0,02%)

5.628,75 VERKAUF 0,25 5.629,00 KAUF

10



S&P 500  
(Entwicklung seit 07.03.17)

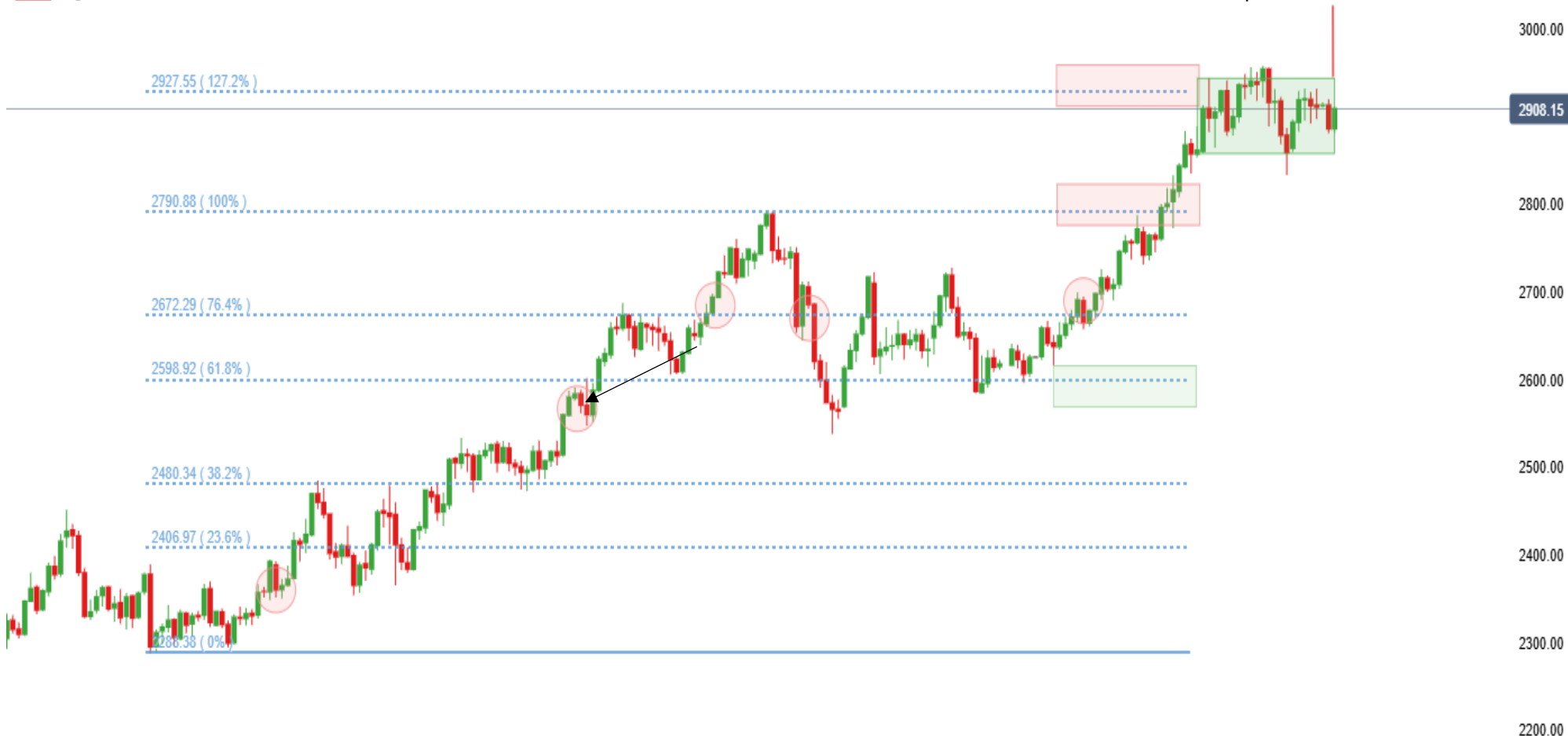
Was für ein mustergültiger Intraday-Abwärtstrend gestern im \$ES-Future! Nach dem Bruch des Overnight-Tiefs bei 5667 und dem darauffolgenden Unterschreiten des Initial-Balance-Tiefs bei 5646 setzte sich der Abwärtstrend klassisch fort. Eine Umkehr erfolgte unterhalb des zweiten Bouhmedi-Bandes, nun mit dem Ziel 5628.



# Goldpreis: Gefangen in der Range

**IG** Gold Kassa (€1 Kontrakt)  
Täglich

Kursziel: \$3000



Gold  
(Entwicklung seit 07.03.17)

Der Goldpreis tendiert weiterhin in der Range vor der psychologischen Marke von \$3000. In den letzten Tagen macht sich eine leichte Abwärtstendenz bemerkbar. Ein Fall unter die untere Range-Begrenzung könnte vorerst einen Text der 3000 US-Dollar verzögern. Hierfür muss der Goldpreis mindestens die Schwelle bei 2927 USD überwinden.

583.67 25.11% H 2956.32 T 2286.81 Di. 7 Mai 2024 - So. 20 Apr. 2025



11 Frühere Wertentwicklungen, Simulationen oder Prognosen sind kein verlässlicher Indikator für die künftige Wertentwicklung.



# Risikohinweis & Disclaimer

CFDs sind komplexe Instrumente und gehen wegen der Hebelwirkung mit dem hohen Risiko einher, schnell Geld zu verlieren. **74 % der Kleinanlegerkonten verlieren Geld beim CFD-Handel mit diesem Anbieter.** Sie sollten überlegen, ob Sie verstehen, wie CFDs funktionieren, und ob Sie es sich leisten können, das hohe Risiko einzugehen, Ihr Geld zu verlieren.

Optionen und Turbozertifikate sind komplexe Finanzinstrumente und gehen mit dem hohen Risiko einher, schnell Geld zu verlieren. Verluste können extrem schnell eintreten. Bei professionellen Kunden können Verluste die Einlagen übersteigen.

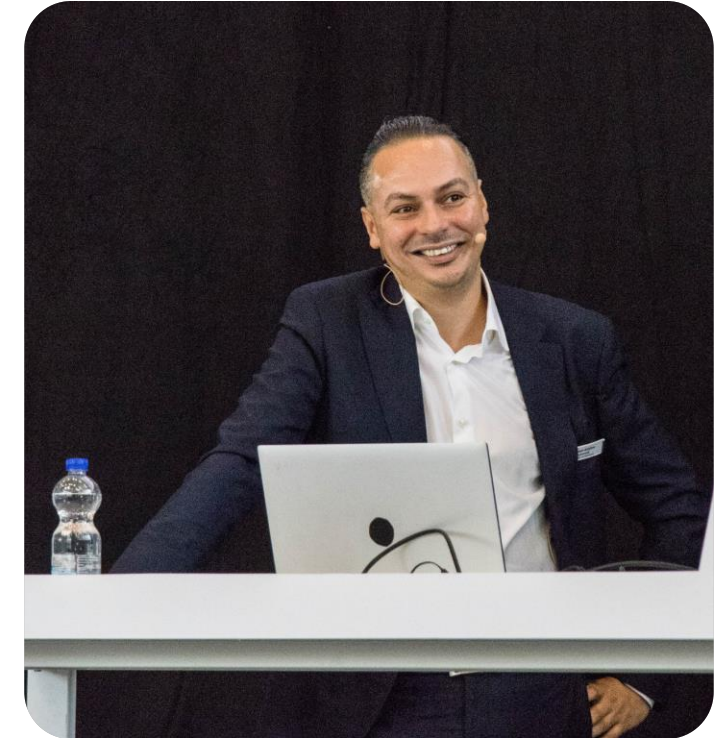
Die in diesem Dokument wiedergegebenen Informationen beruhen zum Teil auf allgemein zugänglichen Quellen und Daten Dritter. IG Europe GmbH übernimmt keine Gewähr für die Richtigkeit und Vollständigkeit der Informationen.

**Die Informationen wurden einzig zu Informations- und Marketingzwecken erstellt.** Die Informationen stellen keine Anlageberatung, keine Anlageempfehlung und keine Aufforderung zum Erwerb oder zur Veräußerung von Finanzinstrumenten dar. Dieses Dokument ist keine Anlageempfehlung im Sinne des Art. 20 Verordnung (EU) Nr. 596/2014 vom 16. April 2014 und der Delegierten Verordnung (EU) 2016/958 vom 9. März 2016 sowie der Art. 36 und 37 der Delegierten Verordnung (EU) 2017/565 vom 25. April 2016 und genügt deshalb nicht den gesetzlichen Anforderungen zur Förderung der Unabhängigkeit von Anlageempfehlungen und unterliegt auch nicht dem Verbot des Handelns im Zusammenhang mit der Veröffentlichung von Anlageempfehlungen.

Es wird keine Gewähr für die Geeignetheit und Angemessenheit der dargestellten Finanzinstrumente sowie für die wirtschaftlichen und steuerlichen Konsequenzen einer Anlage in den dargestellten Finanzinstrumenten und für deren zukünftige Wertentwicklung übernommen. Die in der Vergangenheit erzielte Performance ist kein Indikator für zukünftige Wertentwicklungen. Aussagen über zukünftige wirtschaftliche Entwicklungen basieren grundsätzlich auf Annahmen und Einschätzungen, die sich im Zeitablauf als nicht zutreffend erweisen können. Eine Anlage in Finanzinstrumente jeglicher Art kann mit dem Risiko eines erheblichen Wertverlustes oder sogar Totalverlust einhergehen. Vor einer Anlageentscheidung sollte der Rat eines Anlage- und Steuerberaters eingeholt werden. Dargestellte Finanzprodukte sind möglicherweise nicht für jeden Anleger geeignet.

IG und IGE besitzen weder Long noch Short Positionen in den erwähnten Titeln oder dergleichen Finanzinstrumente auf die besprochenen Titel. Mitwirkende Personen können im Besitz der besprochenen Finanzinstrumente sein. Dadurch entsteht grundsätzlich die Möglichkeit eines Interessenkonfliktes. Weitere Ausführungen zum Umgang mit Interessenkonflikten bei der IG Europe GmbH sind [hier](#) abrufbar.

Der Versand oder die Vervielfältigung dieses Dokuments ist ohne die vorherige schriftliche Zustimmung der IG Europe GmbH nicht gestattet. Dieses Dokument enthält möglicherweise Links oder Hinweise auf die Webseiten von Dritten, welche von der IG Europe GmbH nicht kontrolliert werden können und daher kann die IG Europe GmbH keine Verantwortung für den Inhalt von solchen Webseiten Dritter oder darin enthaltenen weiteren Links übernehmen.



**Salah-Eddine Bouhmidi, M.Sc.**  
Head of Markets DE/AT/NL  
Twitter: @SalahBouhmidi