

Bouhmidi-Börsenbrief

Tägliche Inspiration für dein Trading

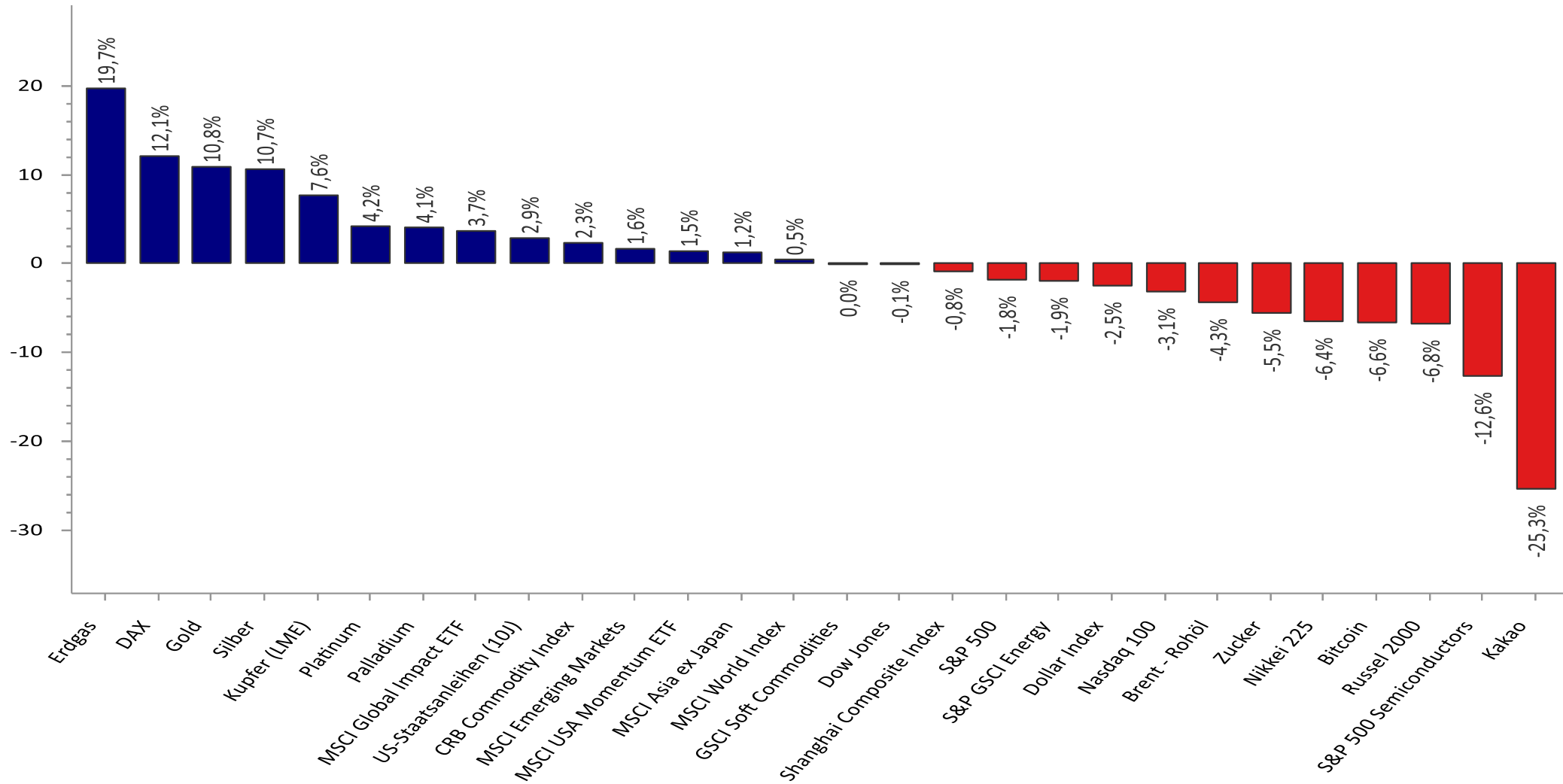
05. März 2025

Inhalt:

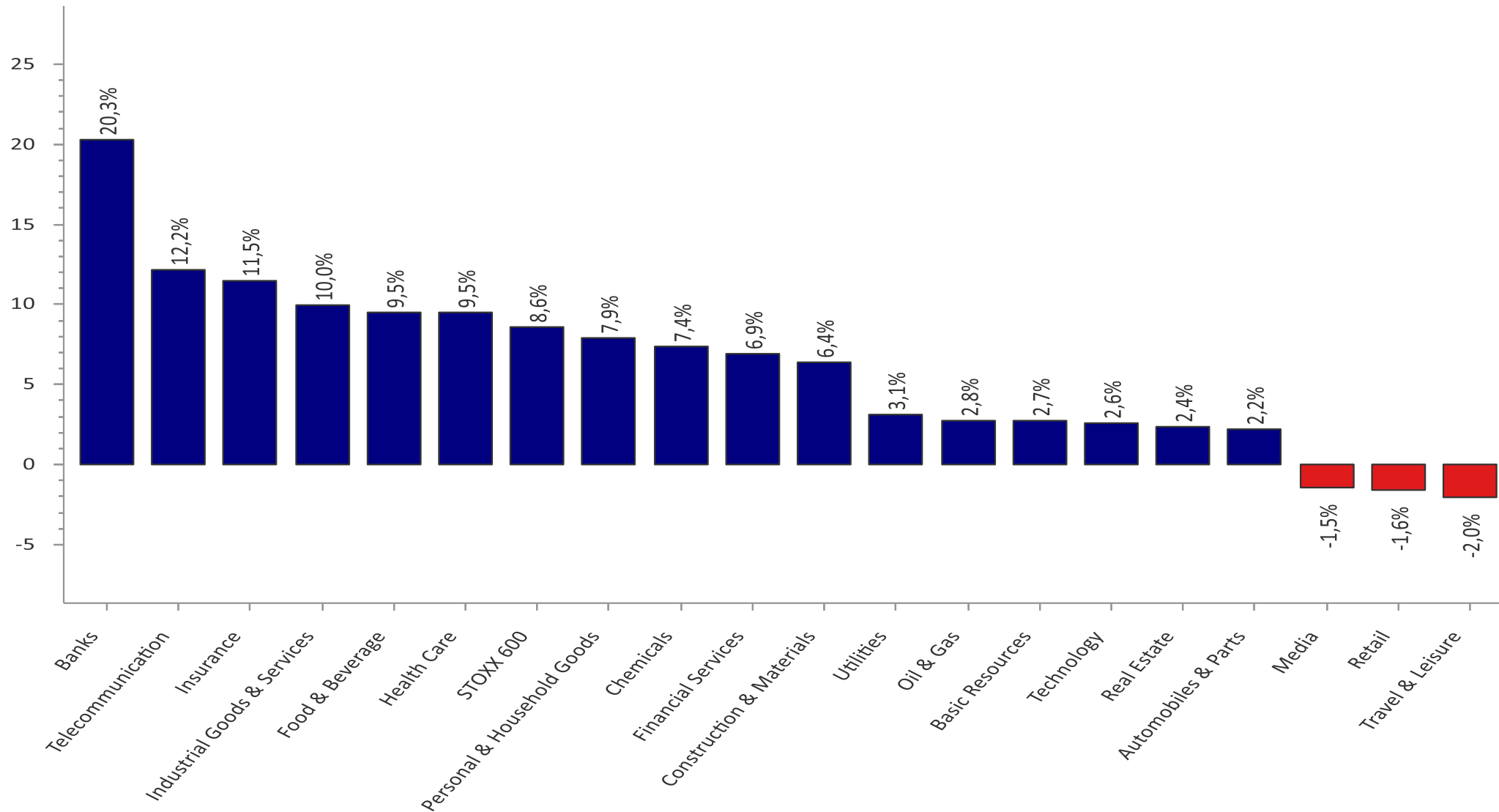
- Entwicklung seit Jahresbeginn
 - STOXX 600
 - S&P 500 Sektoren
 - Rohstoffe
- Wichtigste Termine der Woche
- US-Berichtssaison
- DAX-Intraday
- Gold
- Kaffee (Arabica)



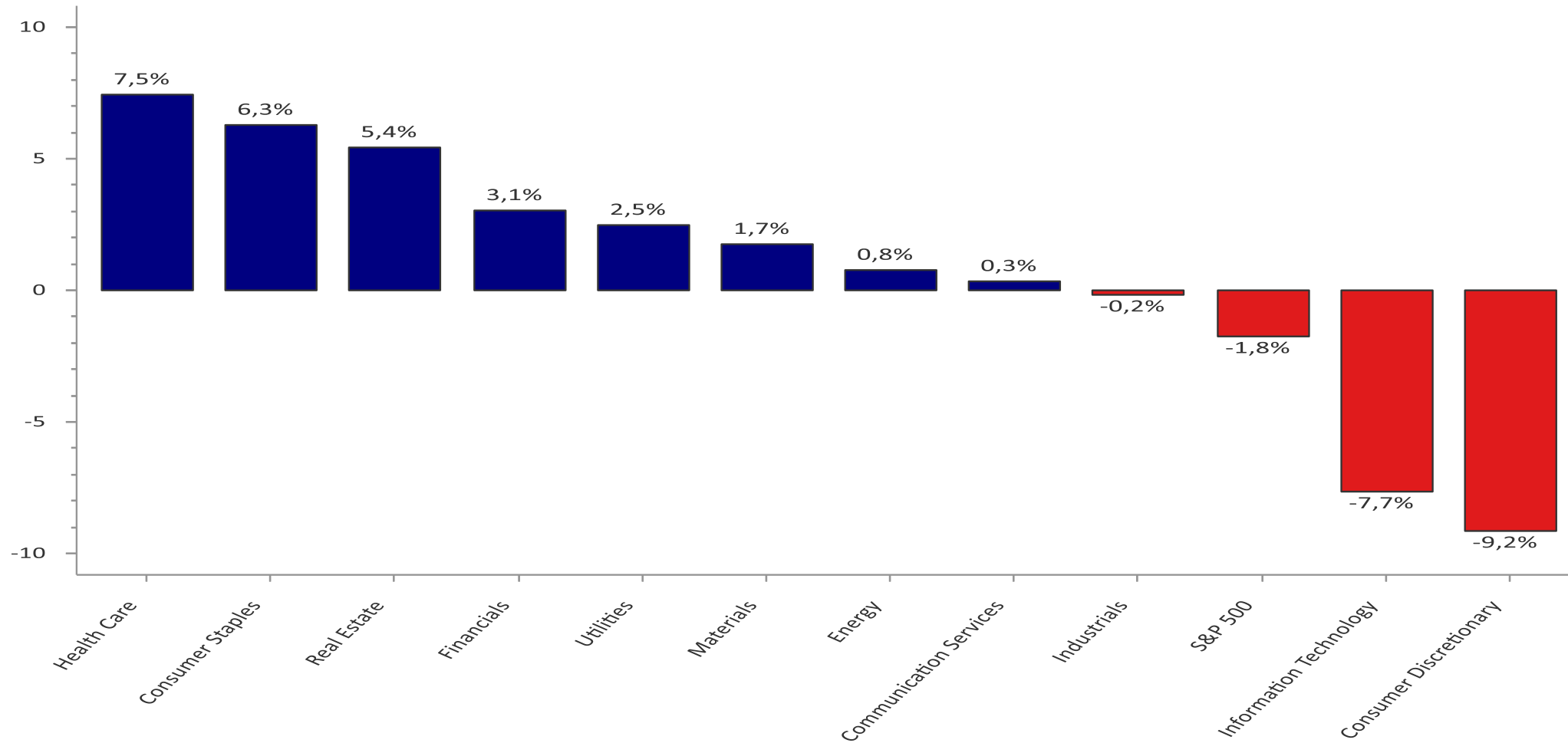
Entwicklung seit Jahresbeginn



Entwicklung seit Jahresbeginn: STOXX 600-Sektoren

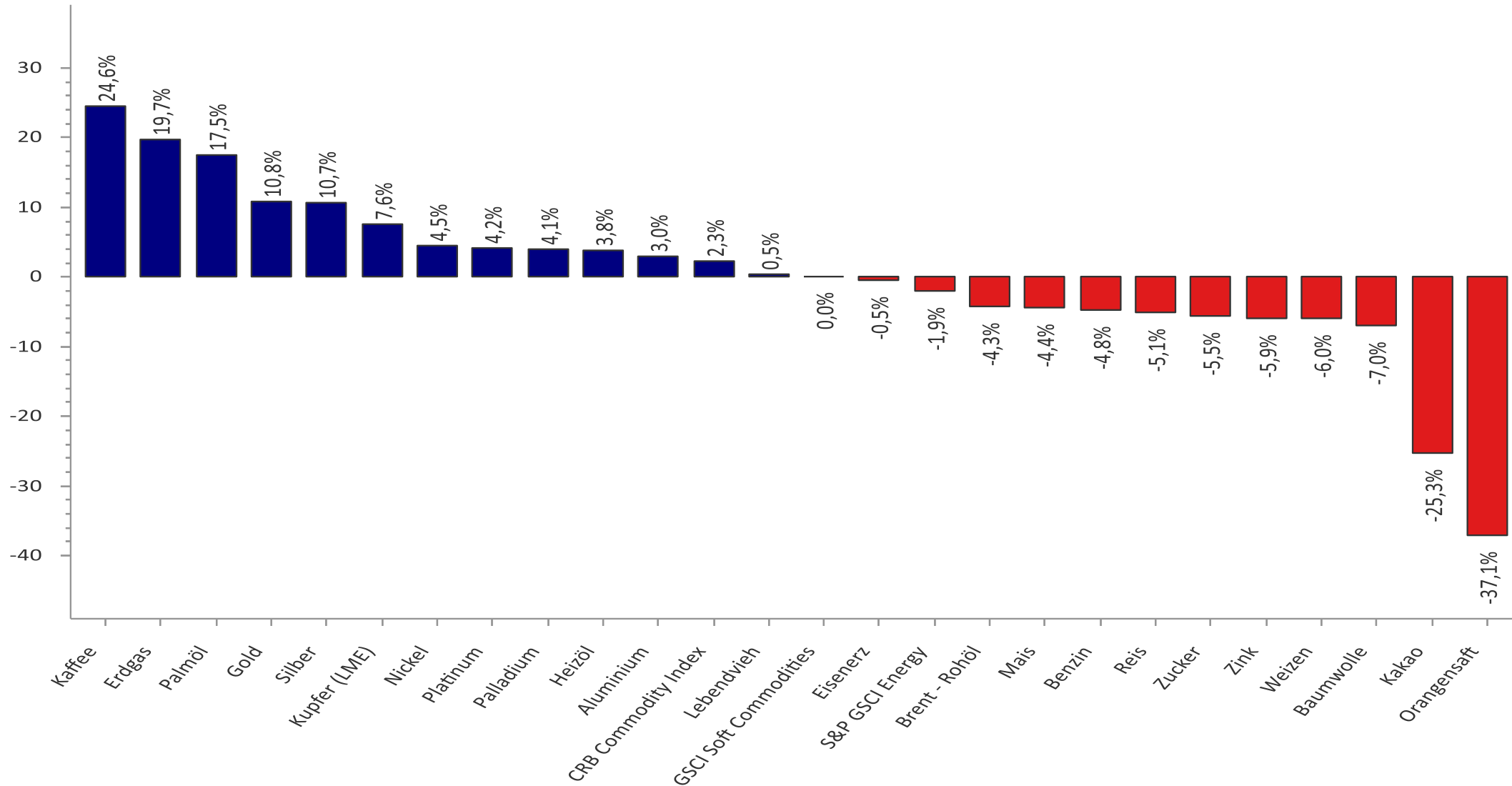


Entwicklung seit Jahresbeginn: S&P 500-Sektoren



Quelle: LSEG Datastream/ Bouhmidi

Entwicklung seit Jahresbeginn: Rohstoffe



Wichtigste Termine der Woche

Zeit	Land	Relev.	Termin	Aktuell	Prognose	Vorherig
Montag, 3. März 2025						
37 min	EUR	★ ★ ★	Einkaufsmanagerindex (EMI) Verarbeitendes Gewerbe Deutschland (Feb)		46,1	45,0
11:00	EUR	★ ★ ★	Verbraucherpreisindex (VPI) (Jahr) (Feb)		2,3%	2,5%
15:45	USD	★ ★ ★	Einkaufsmanagerindex (EMI) Verarbeitendes Gewerbe (Feb)		51,6	51,2
16:00	USD	★ ★ ★	ISM Einkaufsmanagerindex (EMI) Verarbeitendes Gewerbe (Feb)		50,6	50,9
Mittwoch, 5. März 2025						
09:55	EUR	★ ★ ★	Einkaufsmanagerindex (EMI) Dienstleistungen Deutschland (Feb)		52,2	52,5
14:15	USD	★ ★ ★	ADP Beschäftigungsänderung (Feb)		144K	183K
15:45	USD	★ ★ ★	Einkaufsmanagerindex (EMI) Dienstleistungen (Feb)		49,7	52,9
16:00	USD	★ ★ ★	ISM Einkaufsmanagerindex (EMI) Dienstleistungen (Feb)		53,0	52,8
16:30	USD	★ ★ ★	Rohöllagerbestände			-2,332M
Donnerstag, 6. März 2025						
14:15	EUR	★ ★ ★	Zinssatz für Einlagefazilität (Mrz)		2,50%	2,75%
14:15	EUR	★ ★ ★	Zinsentscheidung der EZB (Mrz)		2,65%	2,90%
14:30	USD	★ ★ ★	Erstanträge Arbeitslosenhilfe		236K	242K
14:45	EUR	★ ★ ★	Pressekonzferenz der EZB			
16:15	EUR	★ ★ ★	EZB-Präsidentin Lagarde spricht			
Freitag, 7. März 2025						
10:30	EUR	★ ★ ★	EZB-Präsidentin Lagarde spricht			
14:30	USD	★ ★ ★	Durchschnittliche Stundenlöhne (Monat) (Feb)		0,3%	0,5%
14:30	USD	★ ★ ★	Beschäftigung außerhalb der Landwirtschaft (Feb)		156K	143K
14:30	USD	★ ★ ★	Arbeitslosenquote (Feb)		4,0%	4,0%
17:00	USD	★ ★ ★	Geldpolitischer Bericht der Fed			
18:30	USD	★ ★ ★	Fed-Vorsitzender Powell spricht			

Most Anticipated Earnings Releases

for the week beginning

March 03, 2025

Monday

Tuesday

Wednesday

Thursday

Friday

Before Open After Close

Before Open After Close

Before Open After Close

Before Open After Close

Before Open

NOVA
sunnova

HUT
HUT 8

PLUG
Plug

TGTX
TG Therapeutics

SPHR
sphere

AVDL
Avadel

BLFS
Biolife Solutions

BUR
Burford

RC
READY CAPITAL

SGRY
SURGERY PARTNERS

SMR
NUSCALE

OKTA
okta

ASTS
AST SpaceMobile

GTLB
GitLab

ADMA
ADMA BIOLOGICS

GCT
GIGACLOUD TECHNOLOGY

SENS
Senseonics

MRC
MRC Global

TDUP
THREDUP

QSI
QUANTUM SI

TGT
TARGET

BBY
BEST BUY

SE
sea

AZO
AutoZone

PSFE
Paysafe:

EVGO
EVgo

ESPR
ESPERION

GENI
Genius SPORTS

ONON
ON

NYAX
Nayax

CRWD
CROWDSTRIKE

CRDO
CREDO

STEM
stem Energy Superintelligence™

JWN
NORDSTROM

ORN
ORION GROUP HOLDINGS

BOX
box

ROST
ROSS DRESS FOR LESS

KIDS
OrthoPediatrics

CHPT
-chargepoint+

NPCE
NEUROPACE

ANF
Abercrombie & Fitch

FL
Foot Locker

OPFI
OppFi™

THO
THOR Go Everywhere. Stay Anywhere™

SSYS
stratasys

RSKD
riskified

EDIT
editas MEDICINE

BF.B
BROWN-FORMAN

YMM
满帮 Full Truck Alliance

REVG
REX Vehicles for life

MRVL
MARVELL

RGTI
rigetti

ZS
zscaler

MDB
mongoDB

VEEV
veeva

VSCO
VICTORIA'S SECRET

TREE
lendingtree

KGS
KODIAK GAS SERVICES

LB
LANDBRIDGE

FSM
FORTUNA SILVER MINED INC.

JD
JD.COM

CBRL
Cracker Barrel

KR
Kroger

BJ
BJ's

DCTH
Delcath Systems, Inc.

BTSG
BRIGHTSPRING HEALTH SERVICES

NINE
Nine ENERGY SERVICE

BKSY
BLACK SKY

HIPO
Hippo

M
macy's

AVGO
BROADCOM

BBAI
BIGBEAR.AI

COST
COSTCO WHOLESALE

GAP
Gap Inc.

HPE
Hewlett Packard Enterprise

SERV
serve

IOT
samsara

COO
CooperCompanies

CTSO
CytoSorbents

VEL
velocity Financial, Inc.

GCO
GENESCO

AQN
Algonquin

WHF
WHITEHORSE FINANCE

YPF
YPF

INTT
inTEST Corporation

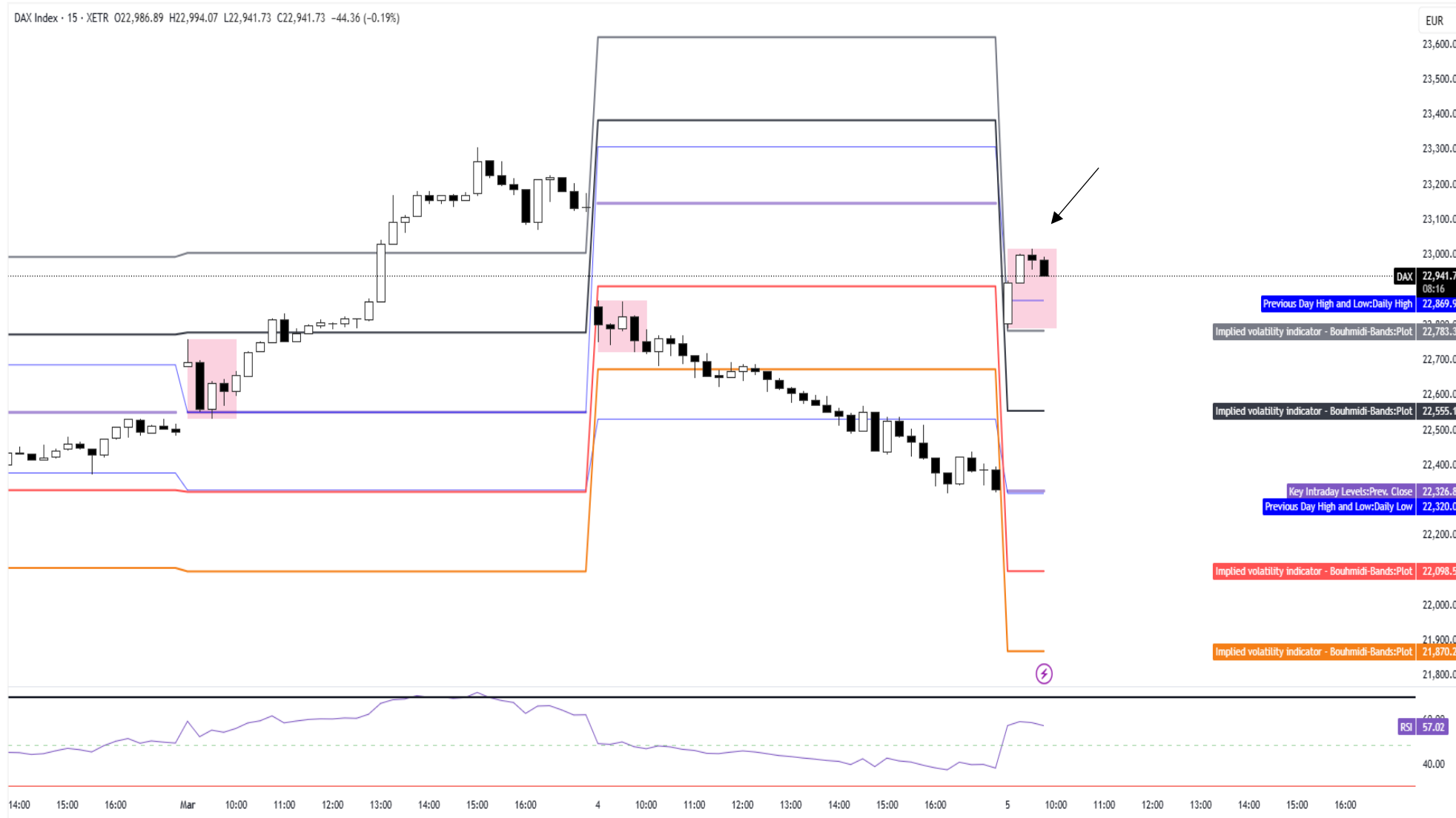
ADV
ADVANTAGE SOLUTIONS

ONCY
ONCOLYTICS BIOTECH INC.

DAX-Intraday: Startet mit Gap-Up

SalahBouhmid published on TradingView.com, Mar 05, 2025 10:06 UTC+1

DAX Index · 15 · XETR O22,986.89 H22,994.07 L22,941.73 C22,941.73 -44.36 (-0.19%)

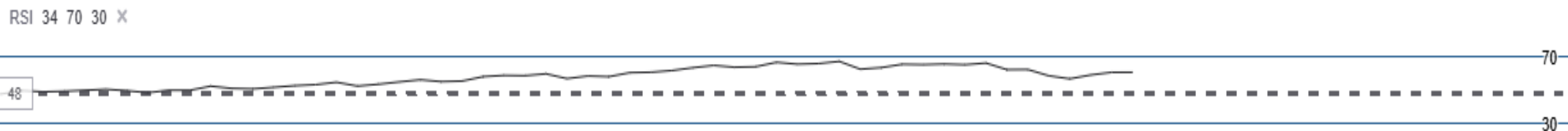


DAX
(Entwicklung seit 07.03.17)

TradingView

Gold: Handelspanne um \$3000 bleibt im Fokus

IG Gold Kassa (€1 Kontrakt)
Täglich



Gold
(Entwicklung seit 07.03.17)

9 Frühere Wertentwicklungen, Simulationen oder Prognosen sind kein verlässlicher Indikator für die künftige Wertentwicklung.



Kaffee (Arabica): Nächster Angriff auf Widerstandsbereich

IG Kaffee Arabica (1€)
Täglich



16160.3 67.00% H 42919.8 T 23513.4 Sa. 31 Aug. 2024 - Sa. 17 Mai 2025

RSI 34 70 30 X
48



10 Frühere Wertentwicklungen, Simulationen oder Prognosen sind kein verlässlicher Indikator für die künftige Wertentwicklung.



Risikohinweis & Disclaimer

CFDs sind komplexe Instrumente und gehen wegen der Hebelwirkung mit dem hohen Risiko einher, schnell Geld zu verlieren. **74 % der Kleinanlegerkonten verlieren Geld beim CFD-Handel mit diesem Anbieter.** Sie sollten überlegen, ob Sie verstehen, wie CFDs funktionieren, und ob Sie es sich leisten können, das hohe Risiko einzugehen, Ihr Geld zu verlieren.

Optionen und Turbozertifikate sind komplexe Finanzinstrumente und gehen mit dem hohen Risiko einher, schnell Geld zu verlieren. Verluste können extrem schnell eintreten. Bei professionellen Kunden können Verluste die Einlagen übersteigen.

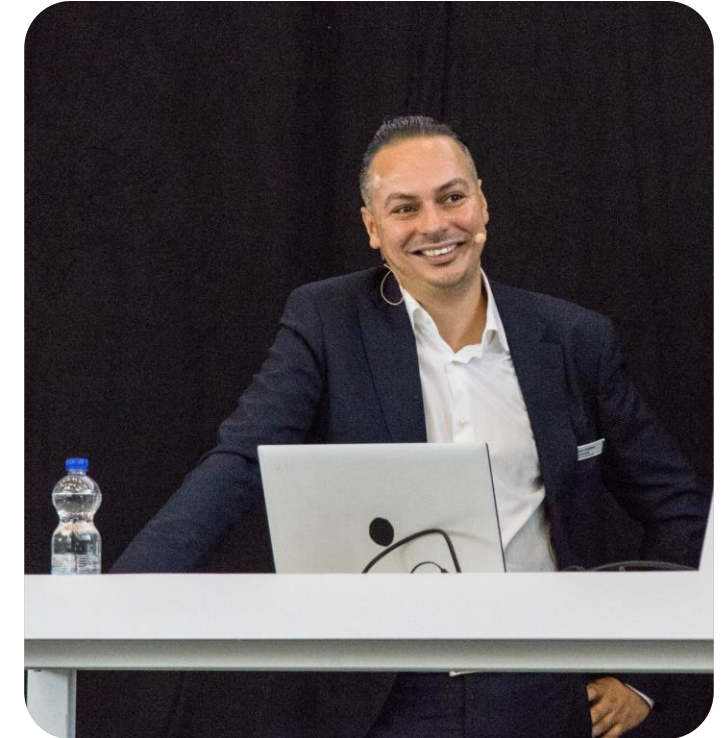
Die in diesem Dokument wiedergegebenen Informationen beruhen zum Teil auf allgemein zugänglichen Quellen und Daten Dritter. IG Europe GmbH übernimmt keine Gewähr für die Richtigkeit und Vollständigkeit der Informationen.

Die Informationen wurden einzig zu Informations- und Marketingzwecken erstellt. Die Informationen stellen keine Anlageberatung, keine Anlageempfehlung und keine Aufforderung zum Erwerb oder zur Veräußerung von Finanzinstrumenten dar. Dieses Dokument ist keine Anlageempfehlung im Sinne des Art. 20 Verordnung (EU) Nr. 596/2014 vom 16. April 2014 und der Delegierten Verordnung (EU) 2016/958 vom 9. März 2016 sowie der Art. 36 und 37 der Delegierten Verordnung (EU) 2017/565 vom 25. April 2016 und genügt deshalb nicht den gesetzlichen Anforderungen zur Förderung der Unabhängigkeit von Anlageempfehlungen und unterliegt auch nicht dem Verbot des Handelns im Zusammenhang mit der Veröffentlichung von Anlageempfehlungen.

Es wird keine Gewähr für die Geeignetheit und Angemessenheit der dargestellten Finanzinstrumente sowie für die wirtschaftlichen und steuerlichen Konsequenzen einer Anlage in den dargestellten Finanzinstrumenten und für deren zukünftige Wertentwicklung übernommen. Die in der Vergangenheit erzielte Performance ist kein Indikator für zukünftige Wertentwicklungen. Aussagen über zukünftige wirtschaftliche Entwicklungen basieren grundsätzlich auf Annahmen und Einschätzungen, die sich im Zeitablauf als nicht zutreffend erweisen können. Eine Anlage in Finanzinstrumente jeglicher Art kann mit dem Risiko eines erheblichen Wertverlustes oder sogar Totalverlust einhergehen. Vor einer Anlageentscheidung sollte der Rat eines Anlage- und Steuerberaters eingeholt werden. Dargestellte Finanzprodukte sind möglicherweise nicht für jeden Anleger geeignet.

IG und IGE besitzen weder Long noch Short Positionen in den erwähnten Titeln oder dergleichen Finanzinstrumente auf die besprochenen Titel. Mitwirkende Personen können im Besitz der besprochenen Finanzinstrumente sein. Dadurch entsteht grundsätzlich die Möglichkeit eines Interessenkonfliktes. Weitere Ausführungen zum Umgang mit Interessenkonflikten bei der IG Europe GmbH sind [hier](#) abrufbar.

Der Versand oder die Vervielfältigung dieses Dokuments ist ohne die vorherige schriftliche Zustimmung der IG Europe GmbH nicht gestattet. Dieses Dokument enthält möglicherweise Links oder Hinweise auf die Webseiten von Dritten, welche von der IG Europe GmbH nicht kontrolliert werden können und daher kann die IG Europe GmbH keine Verantwortung für den Inhalt von solchen Webseiten Dritter oder darin enthaltenen weiteren Links übernehmen.



Salah-Eddine Bouhmidi, M.Sc.
Head of Markets DE/AT/NL
Twitter: @SalahBouhmidi