

Bouhmidi-Börsenbrief

Tägliche Inspiration für dein Trading

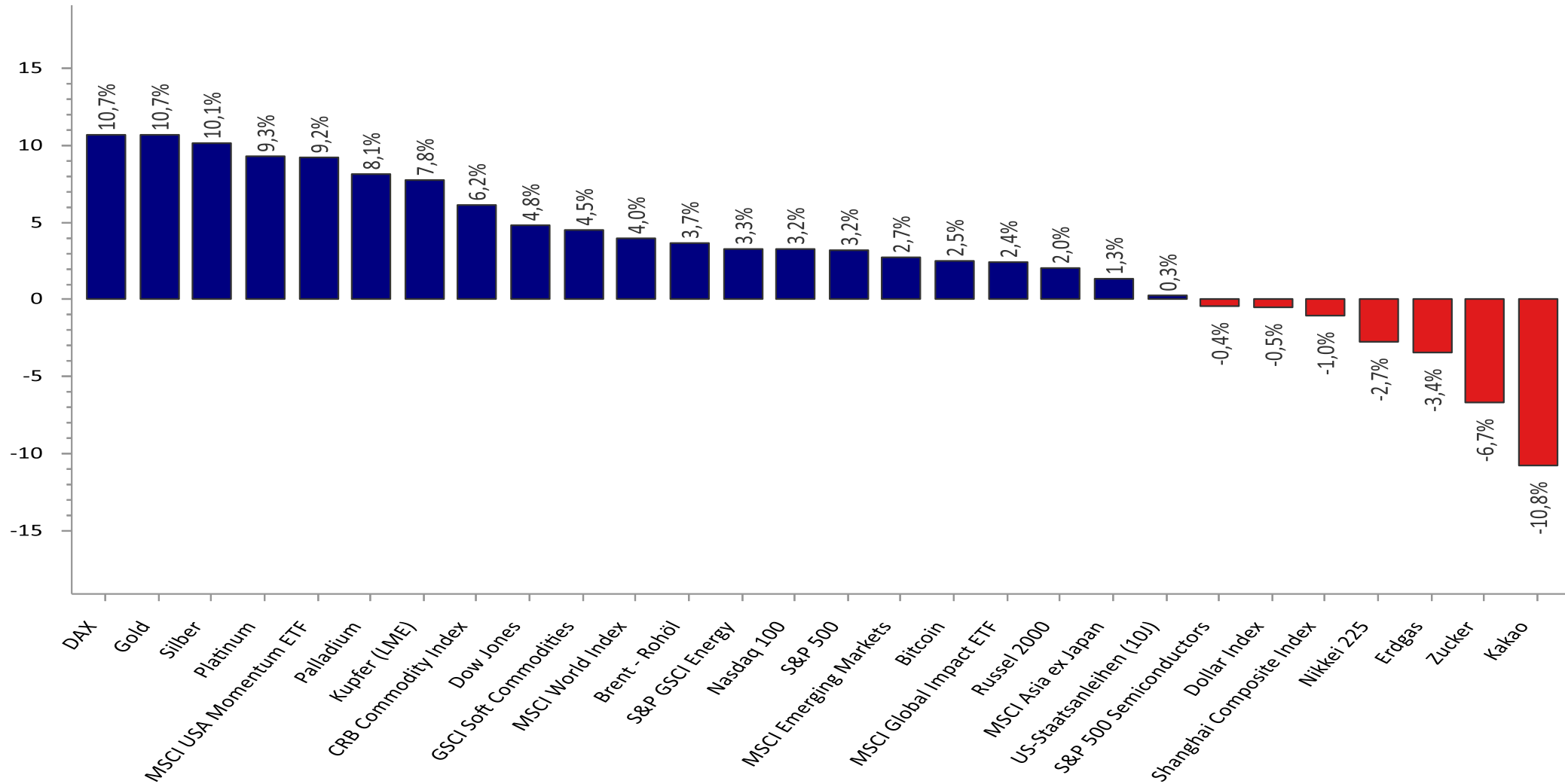
17. Februar 2025

Inhalt:




















- Entwicklung seit Jahresbeginn
- Wichtigsten Termine der Woche
- Gold
- DAX-Intraday
- Broadcom
- Cardano
- Daimler Truck



Entwicklung seit Jahresbeginn



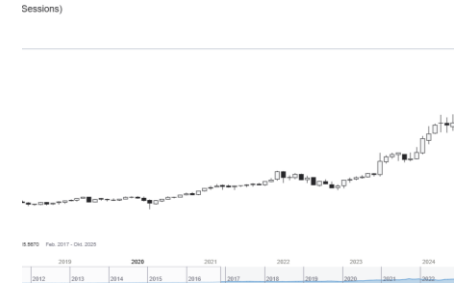
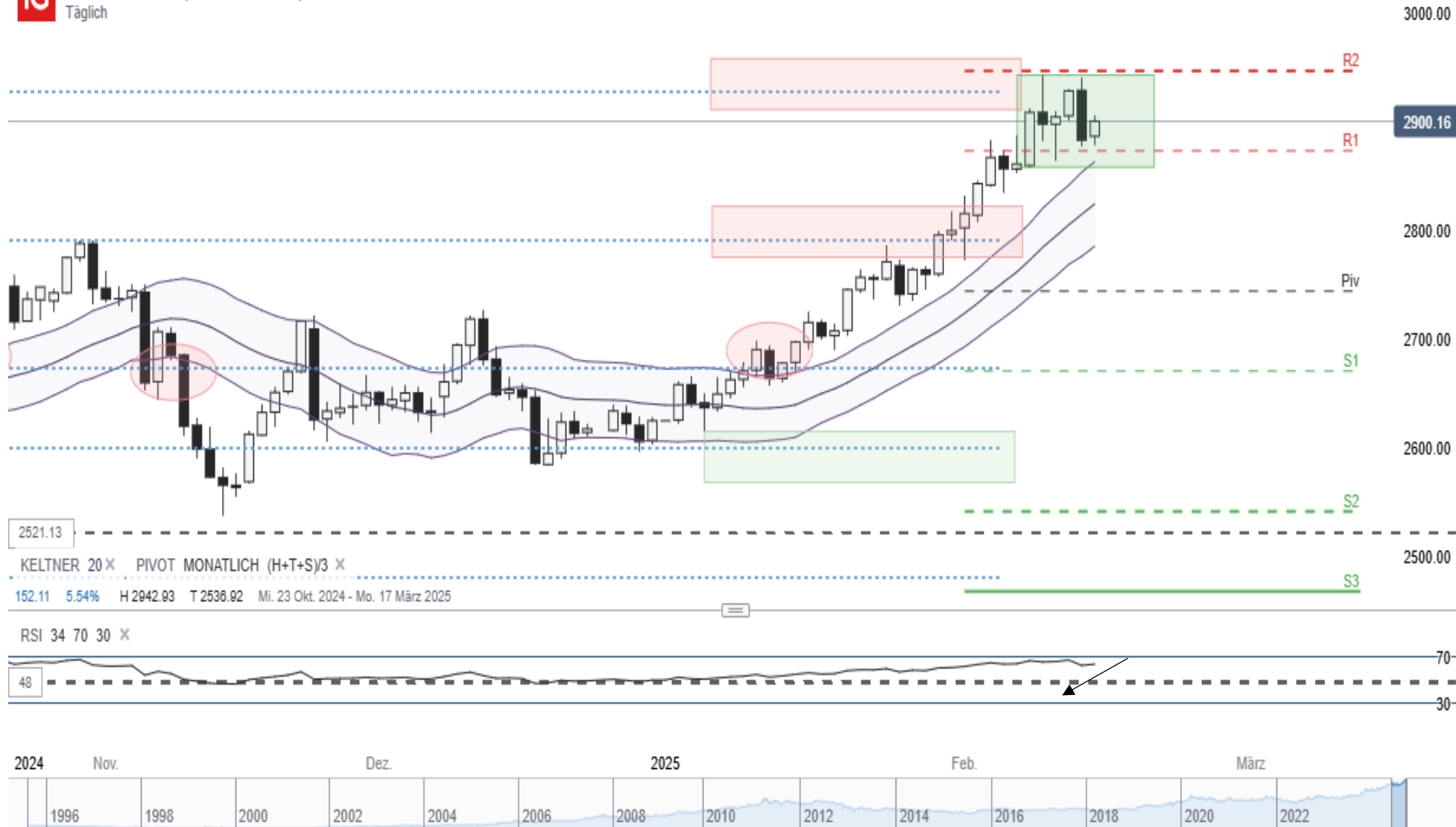
Wichtigste Termine der Woche

Zeit	Land	Relev.	Termin	Aktuell	Prognose	Vorherig
Montag, 17. Februar 2025						
Ganztags		★★★	Kanada - Familientag			
Ganztags		★★★	Kanada - Familientag			
Ganztags		★★★	Kanada - Familientag			
Ganztags		★★★	USA - Presidents' Day			
00:50	 JPY	★★★	Bruttoinlandsprodukt (BIP) (Quartal) (Q4) ¹	0,7%	0,3%	0,4%
Dienstag, 18. Februar 2025						
04:30	 AUD	★★★	Zinsentscheidung der RBA (Feb)		4,10%	4,35%
11:00	 EUR	★★★	ZEW - Konjunkturerwartungen Deutschland (Feb)		19,9	10,3
Offen	 USD	★★★	US-Präsident Donald Trump spricht ¹			
Mittwoch, 19. Februar 2025						
02:00	 NZD	★★★	Zinsentscheidung der RBNZ		3,75%	4,25%
08:00	 GBP	★★★	Verbraucherpreisindex (VPI) (Jahr) (Jan)		2,8%	2,5%
20:00	 USD	★★★	FOMC Sitzungsprotokoll ¹			
Donnerstag, 20. Februar 2025						
14:30	 USD	★★★	Erstanträge Arbeitslosenhilfe		214K	213K
14:30	 USD	★★★	Philly Fed Herstellungsindex (Feb)		19,4	44,3
18:00	 USD	★★★	Rohöllagerbestände			4,070M
Freitag, 21. Februar 2025						
09:30	 EUR	★★★	Einkaufsmanagerindex (EMI) Verarbeitendes Gewerbe Deutschland (Feb) ¹		45,4	45,0
09:30	 EUR	★★★	Einkaufsmanagerindex (EMI) Dienstleistungen Deutschland (Feb) ¹		52,4	52,5
15:45	 USD	★★★	Einkaufsmanagerindex (EMI) Verarbeitendes Gewerbe (Feb) ¹		51,2	51,2
15:45	 USD	★★★	Einkaufsmanagerindex (EMI) Dienstleistungen (Feb) ¹		53,2	52,9
16:00	 USD	★★★	Verkäufe bestehender Häuser (Jan)		4,13M	4,24M

Quelle: Investing.com

Goldpreis scheitert vorerst am Pivot-Widerstand

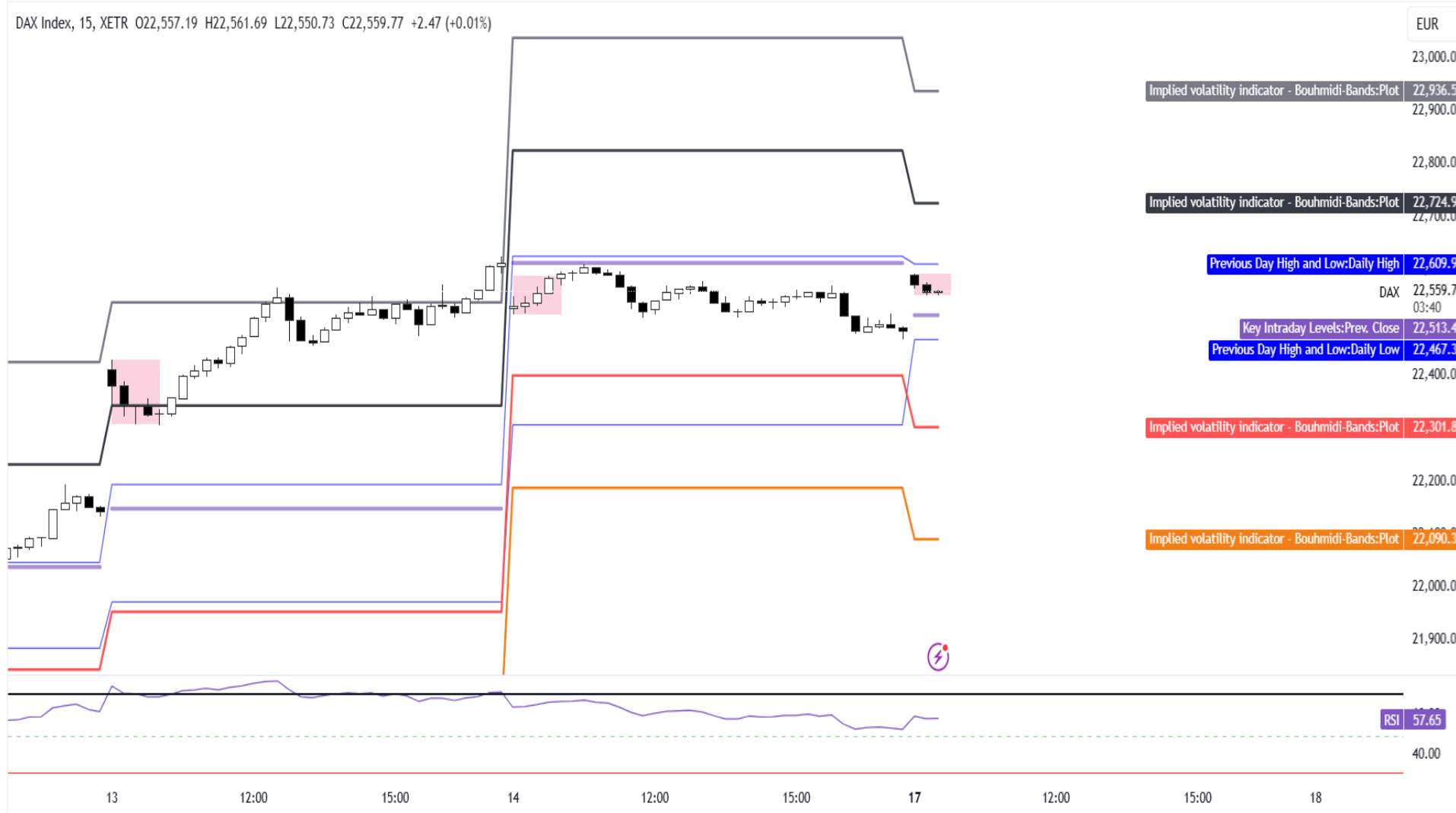
IG Gold Kassa (€1 Kontrakt)
Täglich



Broadcom
(Entwicklung seit 07.03.21)

DAX-Intraday: DAX tendiert in einer engen Spanne

SalahBouhmidid published on TradingView.com, Feb 17, 2025 09:56 UTC+1

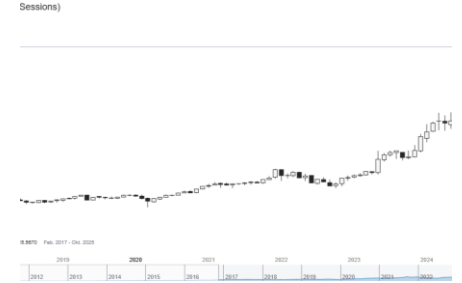


DAX
(Entwicklung seit 07.03.17)

Der deutsche Leitindex startet leicht positiv in den Handel und konnte die 22.500er-Marke verteidigen. Positiv ist auch die Ausgangssituation. Der DAX startet über Vortagsschluss aber in der Vortagsspanne. Ein Ausbruch aus der IB könnte den Trend weiter fortsetzen und das obere Bouhmid-Band bei 22.724 Pkt. anpeilen. Ein Fall unter das IB-Tief bei 22.552 Pkt. könnte zu einem Retest des Vortagsschluss oder gar tiefer zum Vortagstief fallen. Heute bleiben die US-Märkte wegen dem Presidents-Day geschlossen.

Broadcom: Handelsspanne im Fokus

IG Broadcom Inc (All Sessions)
Täglich



Broadcom
(Entwicklung seit 07.03.21)

Wichtigste Punkte:

- Bullischer Ausbruch möglich: Über 251 \$ besteht Potenzial für 293-309 \$, solange 216 \$ als Support hält.
- Saisonal stark: Typische Aufwärtsbewegung von Februar bis Mai, unterstützt durch positive Analystenmeinungen.
- Handelsstrategie: Long-Einstieg bei 220-225 \$, Stop-Loss unter 215 \$, Kursziele 251 \$ - 293 \$.

Cardano: Kampf um 38,2%-Retracement

IG Cardano (\$1)
Täglich



ADA/USD
(Entwicklung seit 07.03.21)

Wichtigste Punkte:

- Cardano (ADA/USD) bleibt im Abwärtstrend, nachdem wichtige Unterstützungen wie das 61,8%-Fibonacci-Retracement bei 0,94 USD durchbrochen wurden.
- Die Unterstützung bei 0,70 USD könnte eine kurzfristige Erholung einleiten, besonders wenn der RSI wieder über 48,5 steigt und der Kurs in den Keltner-Kanal zurückkehrt.
- Sollte das 38,2%-Retracement bei 0,70 USD nicht halten, droht eine weitere Abwärtsbewegung mit einem möglichen Test der 0,51-USD-Marke.

Daimler Truck im symmetrischen Dreieck

IG Daimler Truck Holding AG
Täglich



Daimler Truck
(Entwicklung seit IPO)

Wichtigste Punkte:

- **Entscheidender Ausbruch bevorstehend:** Die Daimler-Truck-Aktie bewegt sich im symmetrischen Dreieck, ein Ausbruch über 41,24 € könnte Kaufsignale bis 44,90 € auslösen.
- **Wichtige Unterstützungen:** Ein Verlust der 40,79 €-Marke wäre das erste Warnsignal, ein Bruch unter 40 € würde das Long-Szenario negieren.
- **Handelsstrategie:** Long-Einstieg über 41,24 € mit Ziel 44,90 €, Stop-Loss unter 40 €, alternativ Short, falls 40 € fällt.

Risikohinweis & Disclaimer

CFDs sind komplexe Instrumente und gehen wegen der Hebelwirkung mit dem hohen Risiko einher, schnell Geld zu verlieren. **74 % der Kleinanlegerkonten verlieren Geld beim CFD-Handel mit diesem Anbieter.** Sie sollten überlegen, ob Sie verstehen, wie CFDs funktionieren, und ob Sie es sich leisten können, das hohe Risiko einzugehen, Ihr Geld zu verlieren.

Optionen und Turbozertifikate sind komplexe Finanzinstrumente und gehen mit dem hohen Risiko einher, schnell Geld zu verlieren. Verluste können extrem schnell eintreten. Bei professionellen Kunden können Verluste die Einlagen übersteigen.

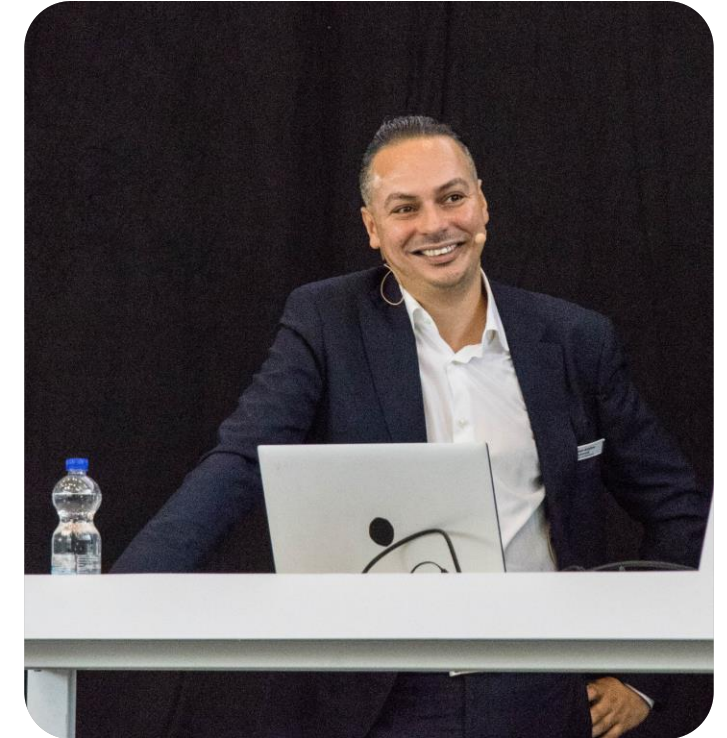
Die in diesem Dokument wiedergegebenen Informationen beruhen zum Teil auf allgemein zugänglichen Quellen und Daten Dritter. IG Europe GmbH übernimmt keine Gewähr für die Richtigkeit und Vollständigkeit der Informationen.

Die Informationen wurden einzig zu Informations- und Marketingzwecken erstellt. Die Informationen stellen keine Anlageberatung, keine Anlageempfehlung und keine Aufforderung zum Erwerb oder zur Veräußerung von Finanzinstrumenten dar. Dieses Dokument ist keine Anlageempfehlung im Sinne des Art. 20 Verordnung (EU) Nr. 596/2014 vom 16. April 2014 und der Delegierten Verordnung (EU) 2016/958 vom 9. März 2016 sowie der Art. 36 und 37 der Delegierten Verordnung (EU) 2017/565 vom 25. April 2016 und genügt deshalb nicht den gesetzlichen Anforderungen zur Förderung der Unabhängigkeit von Anlageempfehlungen und unterliegt auch nicht dem Verbot des Handelns im Zusammenhang mit der Veröffentlichung von Anlageempfehlungen.

Es wird keine Gewähr für die Geeignetheit und Angemessenheit der dargestellten Finanzinstrumente sowie für die wirtschaftlichen und steuerlichen Konsequenzen einer Anlage in den dargestellten Finanzinstrumenten und für deren zukünftige Wertentwicklung übernommen. Die in der Vergangenheit erzielte Performance ist kein Indikator für zukünftige Wertentwicklungen. Aussagen über zukünftige wirtschaftliche Entwicklungen basieren grundsätzlich auf Annahmen und Einschätzungen, die sich im Zeitablauf als nicht zutreffend erweisen können. Eine Anlage in Finanzinstrumente jeglicher Art kann mit dem Risiko eines erheblichen Wertverlustes oder sogar Totalverlust einhergehen. Vor einer Anlageentscheidung sollte der Rat eines Anlage- und Steuerberaters eingeholt werden. Dargestellte Finanzprodukte sind möglicherweise nicht für jeden Anleger geeignet.

IG und IGE besitzen weder Long noch Short Positionen in den erwähnten Titeln oder dergleichen Finanzinstrumente auf die besprochenen Titel. Mitwirkende Personen können im Besitz der besprochenen Finanzinstrumente sein. Dadurch entsteht grundsätzlich die Möglichkeit eines Interessenkonfliktes. Weitere Ausführungen zum Umgang mit Interessenkonflikten bei der IG Europe GmbH sind [hier](#) abrufbar.

Der Versand oder die Vervielfältigung dieses Dokuments ist ohne die vorherige schriftliche Zustimmung der IG Europe GmbH nicht gestattet. Dieses Dokument enthält möglicherweise Links oder Hinweise auf die Webseiten von Dritten, welche von der IG Europe GmbH nicht kontrolliert werden können und daher kann die IG Europe GmbH keine Verantwortung für den Inhalt von solchen Webseiten Dritter oder darin enthaltenen weiteren Links übernehmen.



Salah-Eddine Bouhmidi, M.Sc.
Head of Markets DE/AT/NL
Twitter: @SalahBouhmidi