

Bouhmidi-Börsenbrief

Tägliche Inspiration für dein Trading

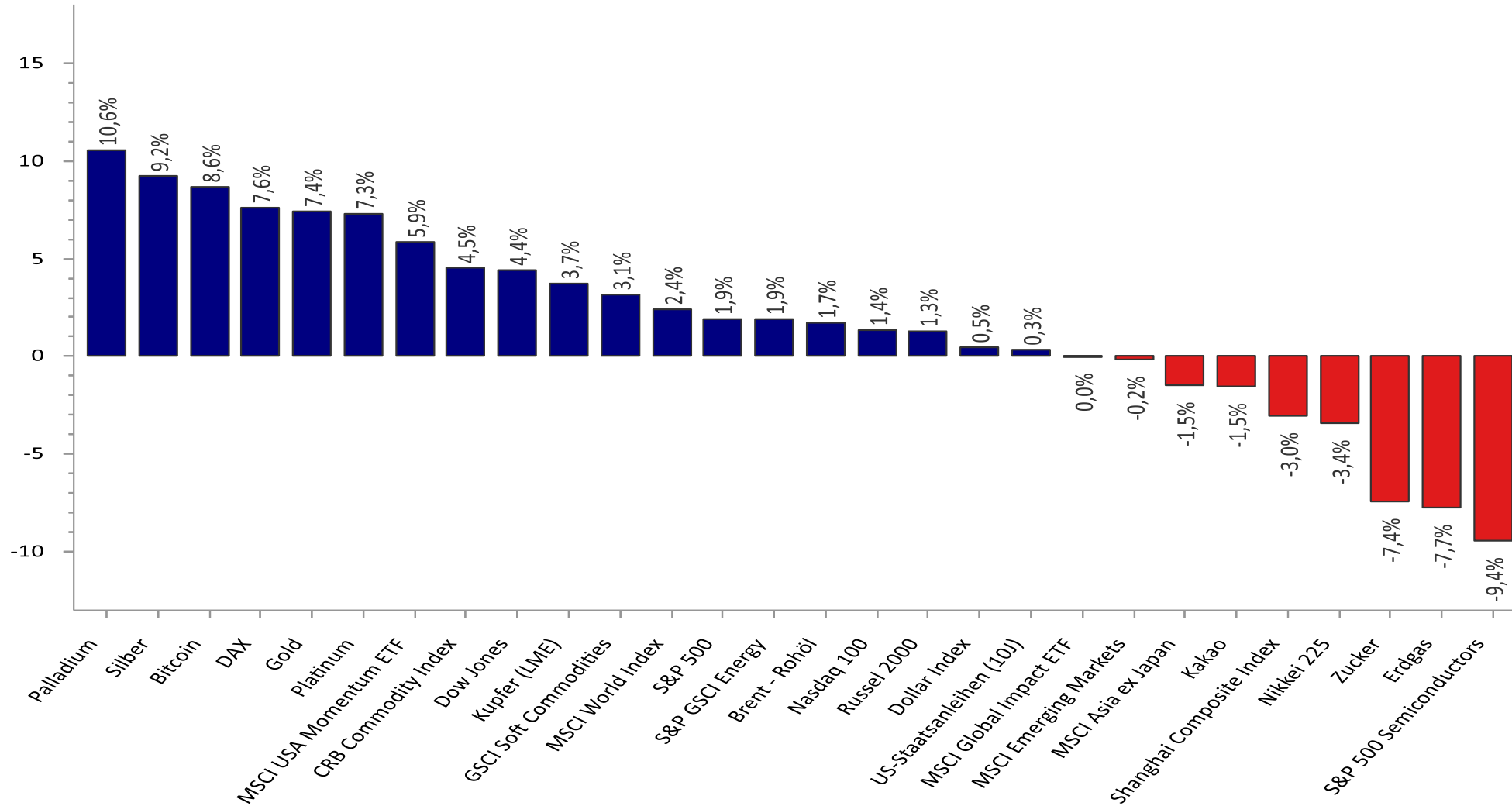
04. Februar 2025

Inhalt:

- Entwicklung seit Jahresbeginn
- Wichtigsten Termine der Woche
- DAX
- S&P 500
- Investors Intelligence Advisors Sentiment
- ISEE Sentimentindex
- NAAIM Exposure Index
- AAI Sentiment



Entwicklung seit Jahresbeginn



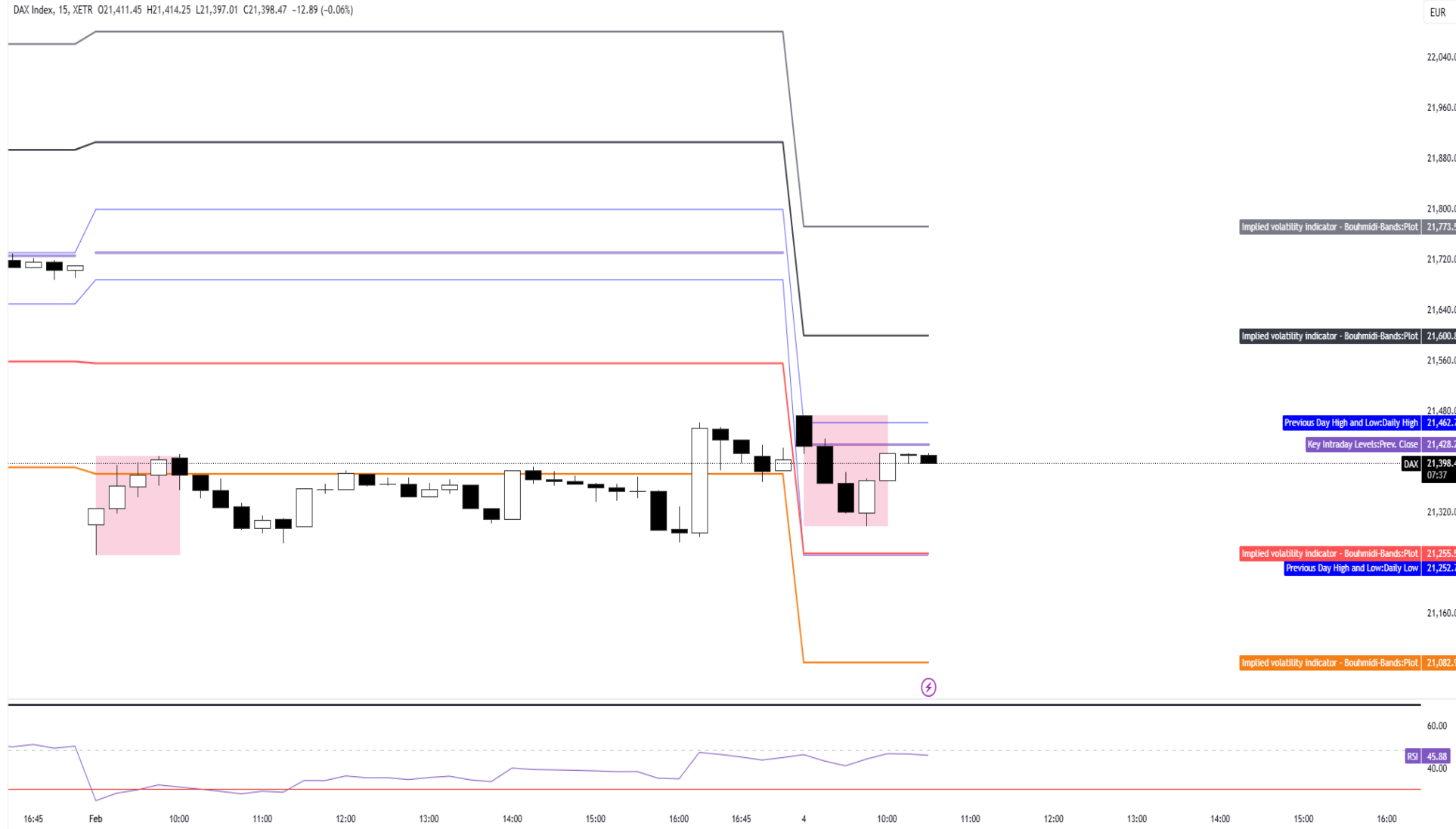
Wichtigste Termine der Woche

Zeit	Land	Relev.	Termin	Aktuell	Prognose	Vorherig
Montag, 3. Februar 2025						
Ganztags		Feiertag	China - Chinesisches Neujahr			
Ganztags		Feiertag	China - Chinesisches Neujahr			
21 min	EUR	★ ★ ★	Einkaufsmanagerindex (EMI) Verarbeitendes Gewerbe Deutschland (Jan)		44,1	42,5
11:00	EUR	★ ★ ★	Verbraucherpreisindex (VPI) (Jahr) (Jan) ^p		2,4%	2,4%
15:45	USD	★ ★ ★	Einkaufsmanagerindex (EMI) Verarbeitendes Gewerbe (Jan)		50,1	49,4
16:00	USD	★ ★ ★	ISM Einkaufsmanagerindex (EMI) Verarbeitendes Gewerbe (Jan)		49,3	49,2
Dienstag, 4. Februar 2025						
16:00	USD	★ ★ ★	JOLTS Stellenangebote (Dez)		7,880M	8,098M
Mittwoch, 5. Februar 2025						
09:55	EUR	★ ★ ★	Einkaufsmanagerindex (EMI) Dienstleistungen Deutschland (Jan)		52,5	51,2
14:15	USD	★ ★ ★	ADP Beschäftigungsänderung (Jan)		149K	122K
15:45	USD	★ ★ ★	Einkaufsmanagerindex (EMI) Dienstleistungen (Jan)		53,1	56,8
16:00	USD	★ ★ ★	ISM Einkaufsmanagerindex (EMI) Dienstleistungen (Jan)		54,2	54,1
16:30	USD	★ ★ ★	Rohöllagerbestände			3,463M
Donnerstag, 6. Februar 2025						
Ganztags		Feiertag	Neuseeland - Nationalfeiertag			
13:00	GBP	★ ★ ★	Zinsentscheidung der BoE (Feb)		4,50%	4,75%
14:30	USD	★ ★ ★	Erstanträge Arbeitslosenhilfe		214K	207K
Freitag, 7. Februar 2025						
14:30	USD	★ ★ ★	Durchschnittliche Stundenlöhne (Monat) (Jan)		0,3%	0,3%
14:30	USD	★ ★ ★	Beschäftigung außerhalb der Landwirtschaft (Jan)		154K	258K
14:30	USD	★ ★ ★	Arbeitslosenquote (Jan)		4,1%	4,1%

Quelle: Investing.com

DAX: Große Initial Balance

SalahBouhmidi published on TradingView.com, Feb 04, 2025 10:52 UTC+1



DAX
(Entwicklung seit 07.03.17)

DAX hat heute eine große Initial Balance und tendiert derzeit um den Vortagsschlusskurs bei 21.428 Pkt. Gelingt eine nachhaltige Überwindung des Vortagshoch könnte die Erholungsbewegung in Richtung 21.500 Pkt. fortgesetzt werden..

TradingView

4

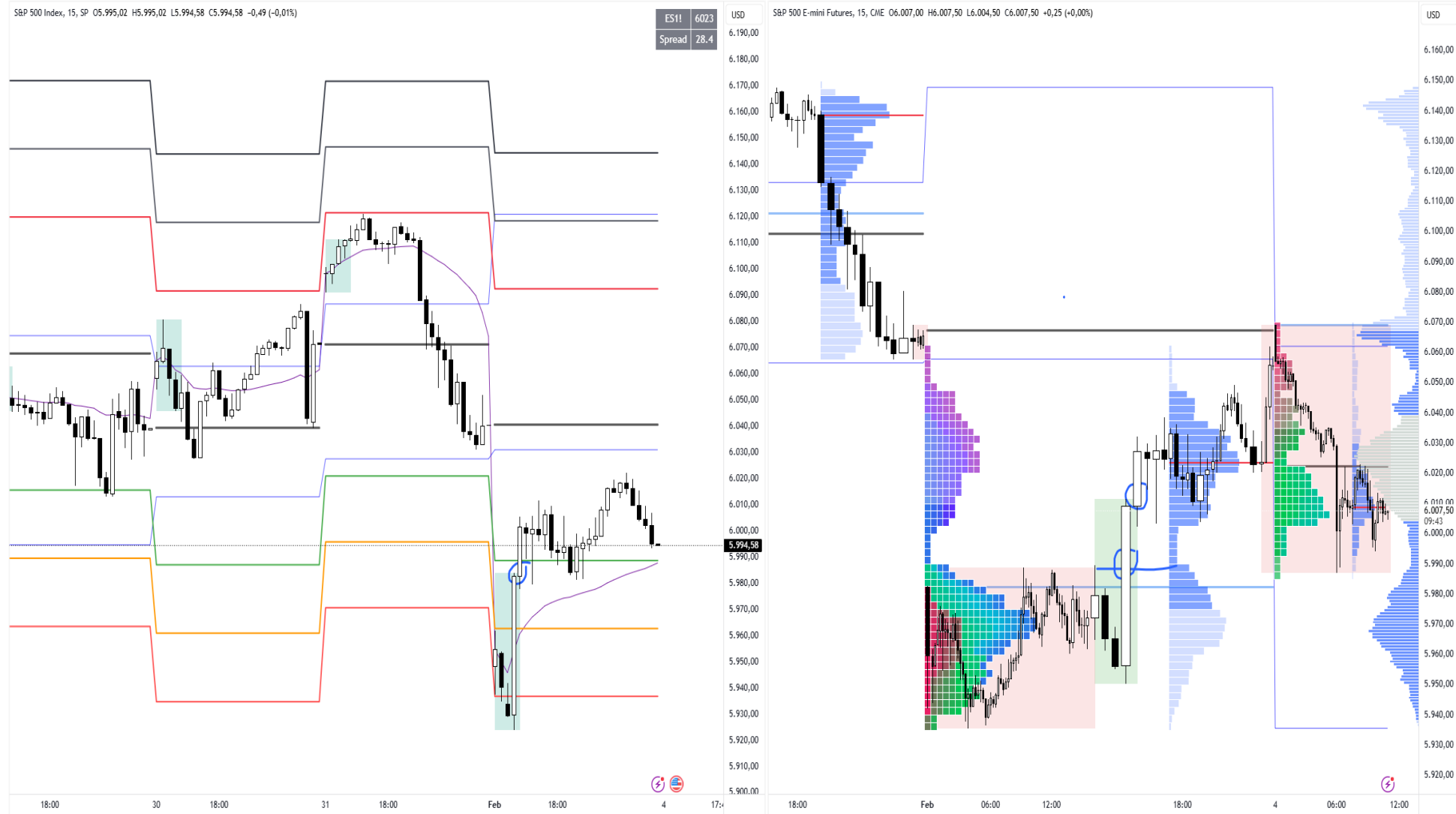
Frühere Wertentwicklungen, Simulationen oder Prognosen sind kein verlässlicher Indikator für die künftige Wertentwicklung.

External Communication - Disclose with care



S&P 500: 6000 Punktemarke im Visier

SalahBouhmidj freigegeben für TradingView.com, Feb 04, 2025 11:05 UTC+1



S&P 500
(Entwicklung seit 07.03.17)

Der marktweite S&P 500 konnte gestern eine Erholungsbewegung in Richtung 6000 Punkte starten. Nach der Übernahme des Overnight-Session-High im Future und dem Ausbruch aus der Initial Balance wurde das bullische Momentum bestätigt, konnte allerdings nicht die psychologische Marke von 6000 Punkte im S&P 500 Kassa verteidigen. Gelingt eine nachhaltige Übernahme der 6000er Marke dürfte die Erholung weiter gehen.

TradingView

5 Frühere Wertentwicklungen, Simulationen oder Prognosen sind kein verlässlicher Indikator für die künftige Wertentwicklung.



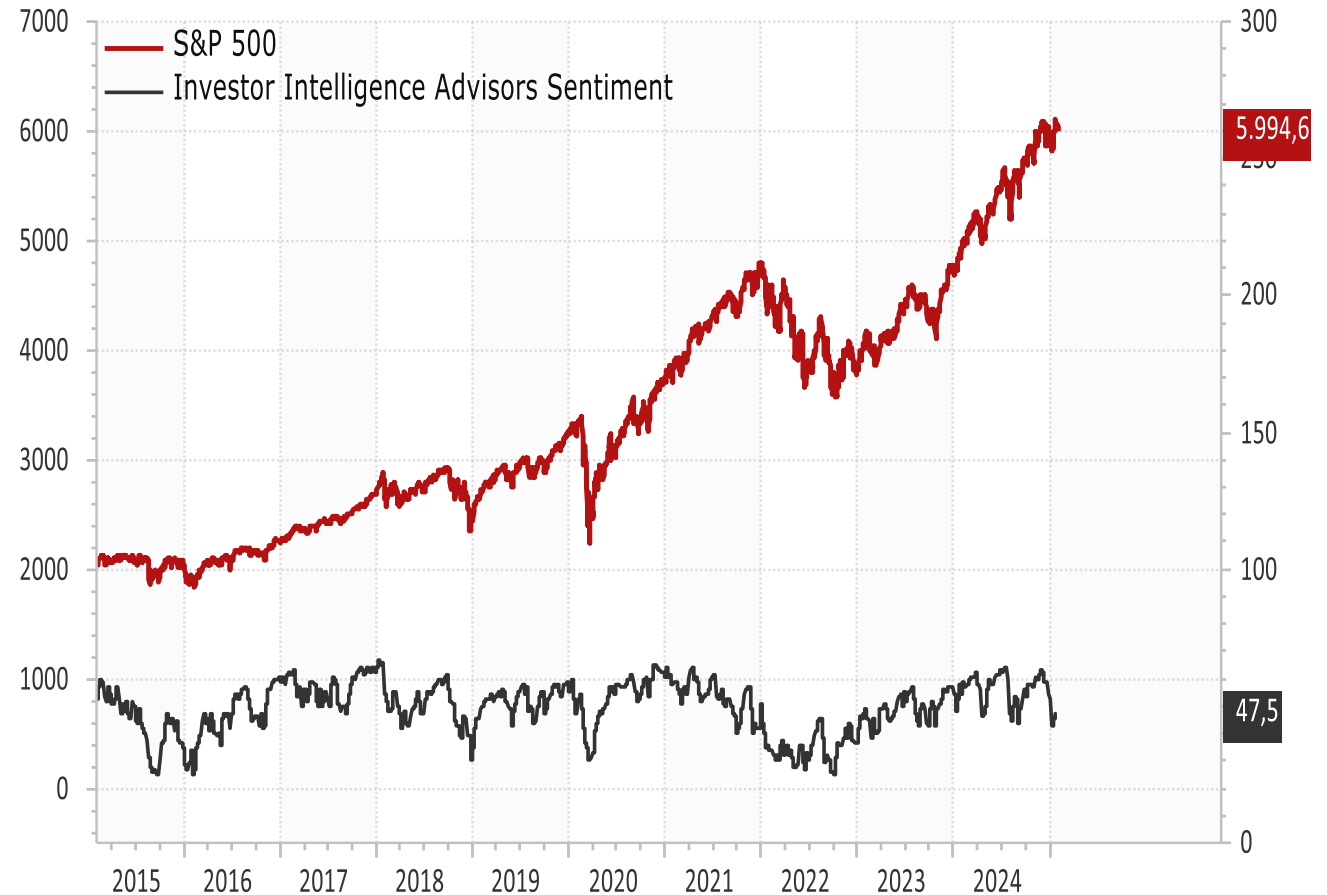
Investors Intelligence Advisors Sentiment



Was sagt das Investors Intelligence Advisors Sentiment aus?

Das Investors Intelligence Advisors Sentiment erfasst seit 1950 die Markteinschätzungen von über 100 US-Börsenbriefen und gibt prozentual an, wie viele Börsenbriefe aktuell eine optimistische bzw. pessimistische Sichtweise haben. Das Investors Intelligence Advisors Sentiment unterstellt, dass ein vorherrschender Trend immer kurz vor einer Umkehr steht. Die Anzeichen für eine Umkehr sind am stärksten, wenn das Stimmungsbild stark in eine Richtung verzerrt ist.

Aktuell sind 47,5% der erfassten US-Börsenbriefe bullisch bzw. optimistisch eingestellt.



Quelle: LSEG Datastream / Bouhmidi

ISEE Sentiment Index

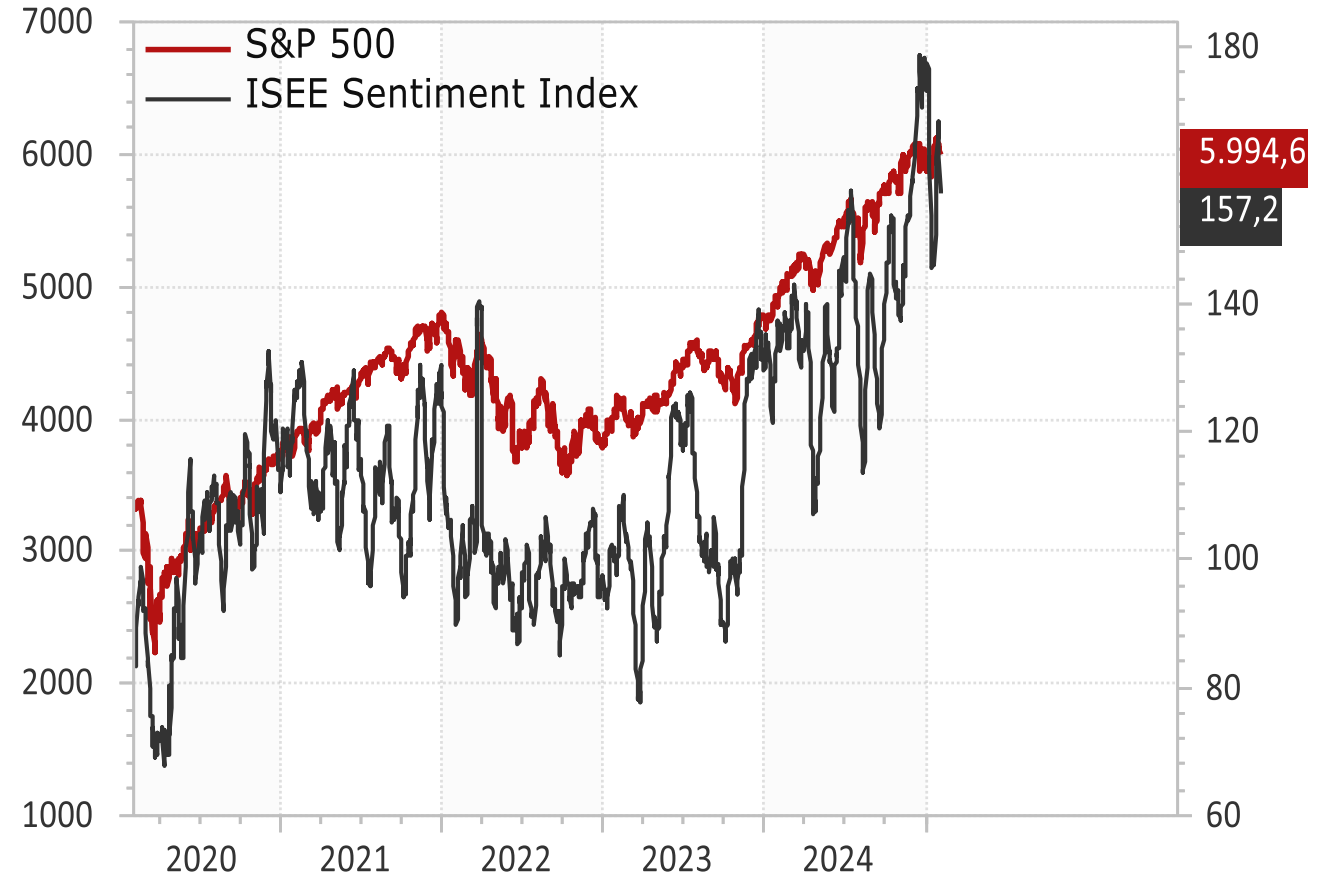


Was sagt der ISEE Sentiment Index aus?

Die International Securities Exchange (ISE), ein vollelektronischer Optionsmarkt mit Sitz in den Vereinigten Staaten, veröffentlicht ein Put/Call-Verhältnis (ISEE-Index).

Das Sentiment berücksichtigt nur Privatanleger, Hedgefonds und Vermögensverwalter, aber keine Market Maker oder institutionellen Marktteilnehmer. Liegt der Index über 100 werden mehr Long-Call-Optionen als Long-Put-Optionen gekauft. Liegt der Index unter 100 werden mehr Long-Put-Optionen als Long-Call-Optionen gekauft. Oberhalb der 100 ist die Marktstimmung bullisch bzw. optimistisch unter 100 ist die Marktstimmung bärisch bzw. pessimistisch.

Der ISEE-Index (10-Tages-Durchschnitt) tendiert über 100 und deutet auf eine bullische Marktstimmung



Quelle: LSEG Datastream / Bouhmidi

NAAIM Exposure Index US



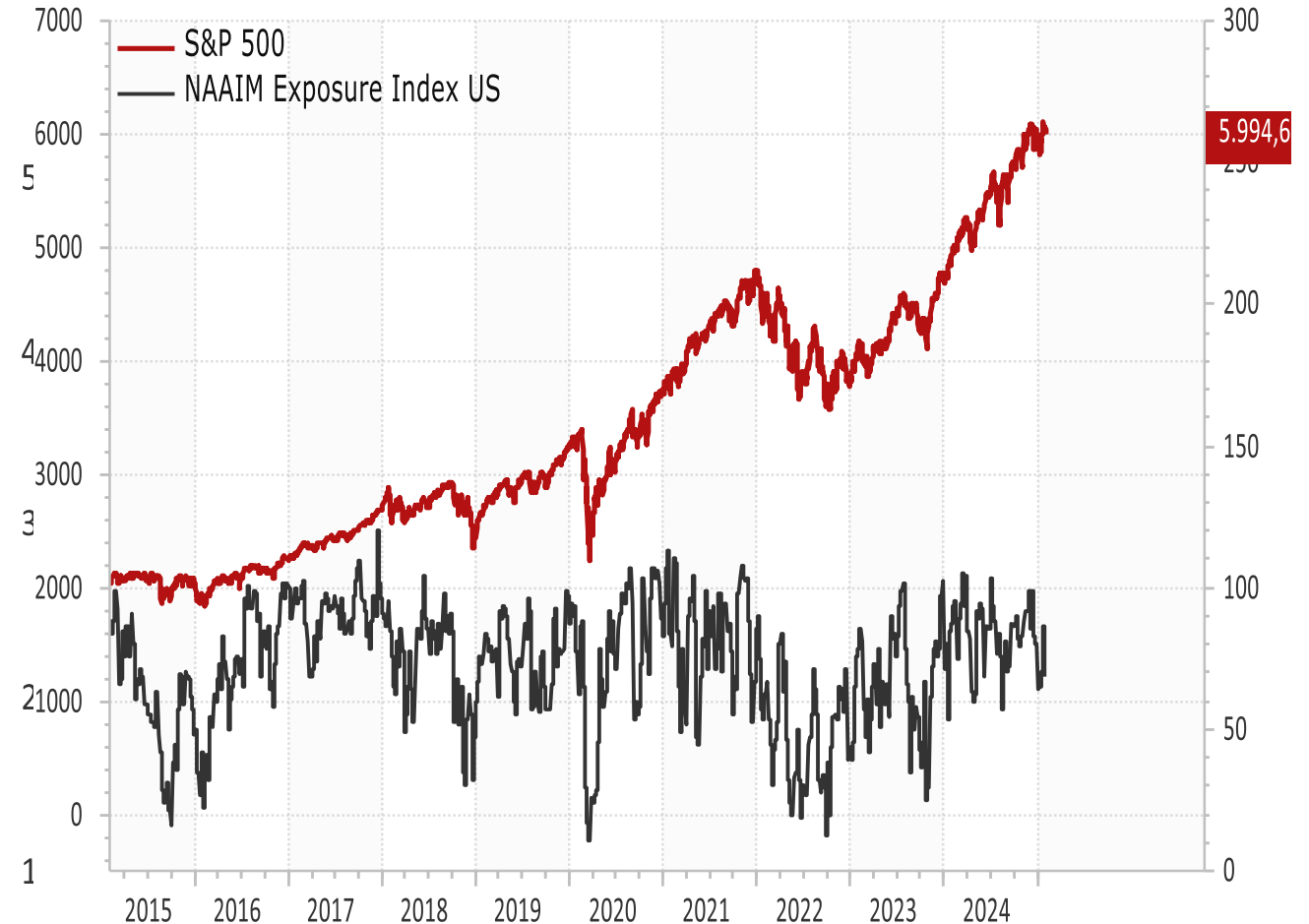
Was ist der NAAIM Exposure Index US?

Der NAAIM Exposure Index ist ein Indikator der das durchschnittliche US-Aktienengagement der befragten Anleger zu einem gewissen Zeitpunkt wiedergibt. Die Umfrage wird von der Non-Profit Organisation „National Association of Active Investment Managers“ durchgeführt. Mitglieder der NAAIM sind Vermögensverwalter, Hedge-Fonds-Manager und weitere professionelle Anleger, also institutionelle Investoren.

Der NAAIM Exposure Index bildet wöchentlich das durchschnittliche US-Aktienengagement der befragten Mitglieder ab. Also wie viel Prozent des verwalteten Vermögens in US-Aktientitel investiert sind. Jedes Mitglied nennt die Aktienquote für das eigens verwaltete Vermögen, damit daraus der Durchschnittswert, die „NAAIM Number“, entsteht. Der Index bildet die NAAIM Number wöchentlich ab. Die Bandbreite des Indikators ist, rein theoretisch, zwischen -200% bis +200% Aktienengagement. Ein Engagement über dem Betrag von 100% wird durch Derivate ermöglicht. Tatsächlich bewegt sich der Index historisch zwischen -5% und 120% US-Aktienengagement.

Der NAAIM Exposure Index wird als häufig als Kontraindikator verwendet. Ein vergleichsweise sehr hohes Aktienengagement deutet auf zu positive Erwartungen hin, eine Konsolidierung ist daher wahrscheinlich. Ein, über längere Zeit, sehr geringes Engagement deutet wiederum auf eine baldige Erholung und Trendwende nach oben hin.

Der NAAIM Exposure Index liegt derzeit bei 68,28%, dies spricht auf ein Kapitalzufluss in US-Aktien.



Quelle: LSEG Datastream / Bouhmidi

AAII Sentiment Survey

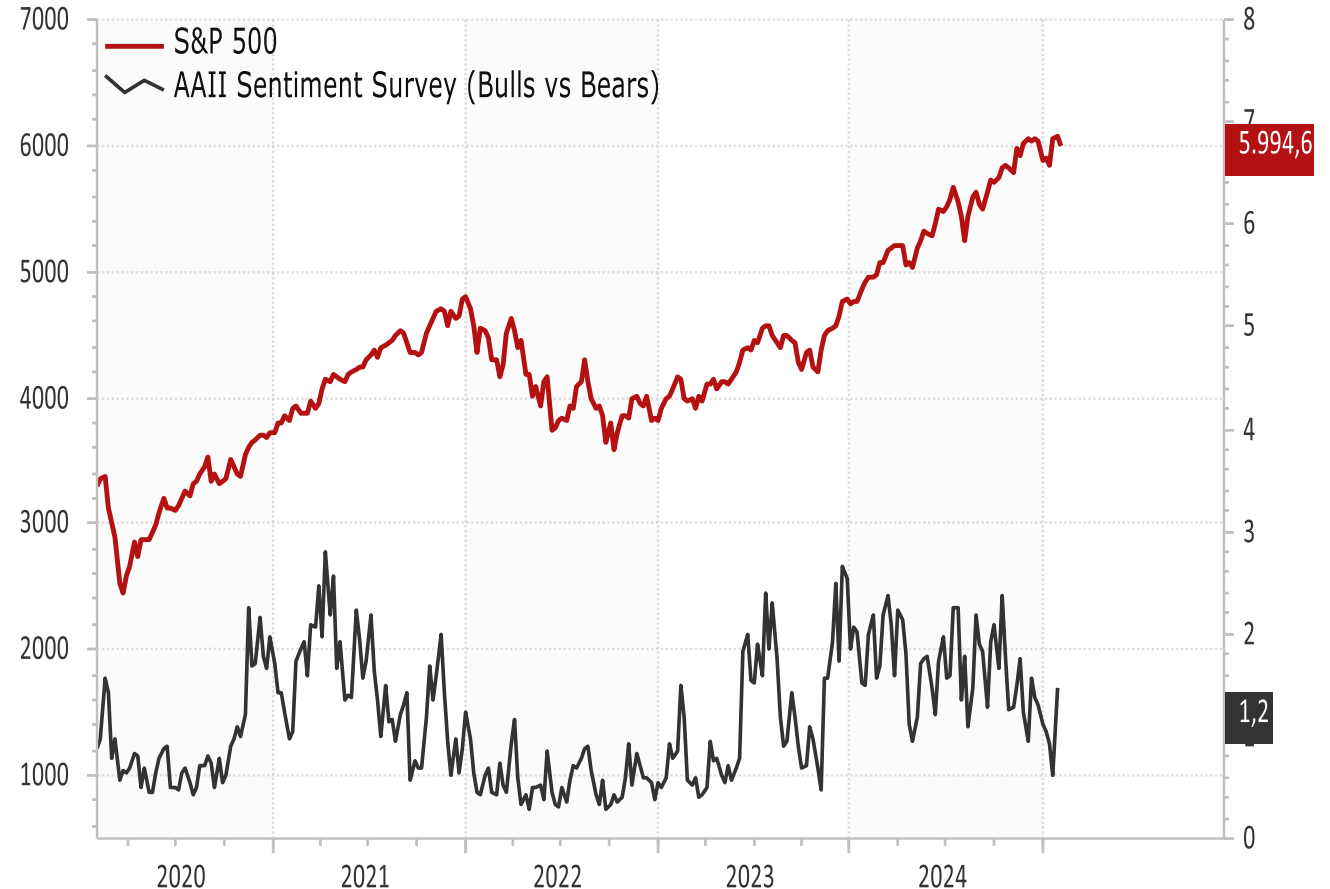


Was ist das AAI Sentiment Survey?

Die AAI Investor Sentiment Survey ist eine Umfrage zum Sentiment an den Finanzmärkten. Die Umfrage wird von der Non-Profit-Organisation „American Association of Individual Investors“ durchgeführt. Das Institut befragt wöchentlich Anleger zu ihrer Markteinschätzung, dem sogenannten Investor Sentiment Survey. Die Anleger können zwischen drei Antwortmöglichkeiten auswählen: Bullisch, Neutral und Bärisch. Alle Antworten werden dann gesammelt und ausgewertet.

Veröffentlicht wird, zu welchem Anteil jeweils Bullisch, Neutral oder Bärisch geantwortet wurde. Es handelt sich hierbei um einen Kontraindikator. Ist der Indikator eindeutig Bullisch, handelt es sich um ein Verkaufssignal. Ist der Indikator eindeutig Bärisch, handelt es sich um ein Kaufsignal. Wenn der Indikator kein eindeutiges Signal gibt, wird dieses als Neutral gewertet.

Das Sentiment liegt aktuell bei 1,2 und deutet auf eine bärische Ausgangslage hin. Kontraindaktiv könnte eine neue Aufwärtsrally bevorstehen.



Quelle: LSEG Datastream / Bouhmidi

Risikohinweis & Disclaimer

CFDs sind komplexe Instrumente und gehen wegen der Hebelwirkung mit dem hohen Risiko einher, schnell Geld zu verlieren. **74 % der Kleinanlegerkonten verlieren Geld beim CFD-Handel mit diesem Anbieter.** Sie sollten überlegen, ob Sie verstehen, wie CFDs funktionieren, und ob Sie es sich leisten können, das hohe Risiko einzugehen, Ihr Geld zu verlieren.

Optionen und Turbozertifikate sind komplexe Finanzinstrumente und gehen mit dem hohen Risiko einher, schnell Geld zu verlieren. Verluste können extrem schnell eintreten. Bei professionellen Kunden können Verluste die Einlagen übersteigen.

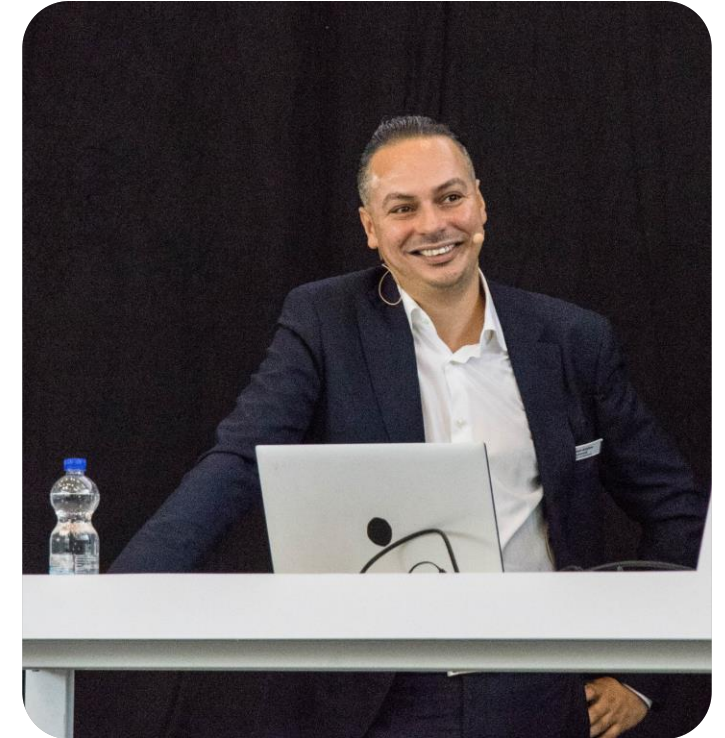
Die in diesem Dokument wiedergegebenen Informationen beruhen zum Teil auf allgemein zugänglichen Quellen und Daten Dritter. IG Europe GmbH übernimmt keine Gewähr für die Richtigkeit und Vollständigkeit der Informationen.

Die Informationen wurden einzig zu Informations- und Marketingzwecken erstellt. Die Informationen stellen keine Anlageberatung, keine Anlageempfehlung und keine Aufforderung zum Erwerb oder zur Veräußerung von Finanzinstrumenten dar. Dieses Dokument ist keine Anlageempfehlung im Sinne des Art. 20 Verordnung (EU) Nr. 596/2014 vom 16. April 2014 und der Delegierten Verordnung (EU) 2016/958 vom 9. März 2016 sowie der Art. 36 und 37 der Delegierten Verordnung (EU) 2017/565 vom 25. April 2016 und genügt deshalb nicht den gesetzlichen Anforderungen zur Förderung der Unabhängigkeit von Anlageempfehlungen und unterliegt auch nicht dem Verbot des Handelns im Zusammenhang mit der Veröffentlichung von Anlageempfehlungen.

Es wird keine Gewähr für die Geeignetheit und Angemessenheit der dargestellten Finanzinstrumente sowie für die wirtschaftlichen und steuerlichen Konsequenzen einer Anlage in den dargestellten Finanzinstrumenten und für deren zukünftige Wertentwicklung übernommen. Die in der Vergangenheit erzielte Performance ist kein Indikator für zukünftige Wertentwicklungen. Aussagen über zukünftige wirtschaftliche Entwicklungen basieren grundsätzlich auf Annahmen und Einschätzungen, die sich im Zeitablauf als nicht zutreffend erweisen können. Eine Anlage in Finanzinstrumente jeglicher Art kann mit dem Risiko eines erheblichen Wertverlustes oder sogar Totalverlust einhergehen. Vor einer Anlageentscheidung sollte der Rat eines Anlage- und Steuerberaters eingeholt werden. Dargestellte Finanzprodukte sind möglicherweise nicht für jeden Anleger geeignet.

IG und IGE besitzen weder Long noch Short Positionen in den erwähnten Titeln oder dergleichen Finanzinstrumente auf die besprochenen Titel. Mitwirkende Personen können im Besitz der besprochenen Finanzinstrumente sein. Dadurch entsteht grundsätzlich die Möglichkeit eines Interessenkonfliktes. Weitere Ausführungen zum Umgang mit Interessenkonflikten bei der IG Europe GmbH sind [hier](#) abrufbar.

Der Versand oder die Vervielfältigung dieses Dokuments ist ohne die vorherige schriftliche Zustimmung der IG Europe GmbH nicht gestattet. Dieses Dokument enthält möglicherweise Links oder Hinweise auf die Webseiten von Dritten, welche von der IG Europe GmbH nicht kontrolliert werden können und daher kann die IG Europe GmbH keine Verantwortung für den Inhalt von solchen Webseiten Dritter oder darin enthaltenen weiteren Links übernehmen.



Salah-Eddine Bouhmidi, M.Sc.
Head of Markets DE/AT/NL
Twitter: @SalahBouhmidi