

Bouhmidi-Börsenbrief

Tägliche Inspiration für dein Trading

29. Januar 2025

Inhalt:

- Eurostoxx 50
- DAX
- Nvidia
- S&P 500: Bouhmidi-Bänder





EU Stocks

TRADE OF
THE DAY

Mittwoch, 29. Januar 2025



Im Stundenchart hat der EU Stocks die Oberseite der Handelsspanne bei 5.218 signifikant überwunden. Dem Widerstand wurde eine Average True Range (ATR) der letzten zehn Stunde dazu addiert. Zudem hat der RSI (5 Tage) mit dem Sprung über die Marke bei 70 ein Re-Entry-Signal generiert. Die doppelte Höhe der Trading Zone ergibt ein Kursziel von 5.312. Zuvor liegt noch das Hoch vom Freitag vergangener Woche bei 5.260. Der Stop Loss könnte unterhalb der unteren Begrenzung der Handelsspanne bei 5.171 platziert werden.

Take Profit

5.312 Pkt.

Stop-Loss

5.171 Pkt.

Kundensentiment

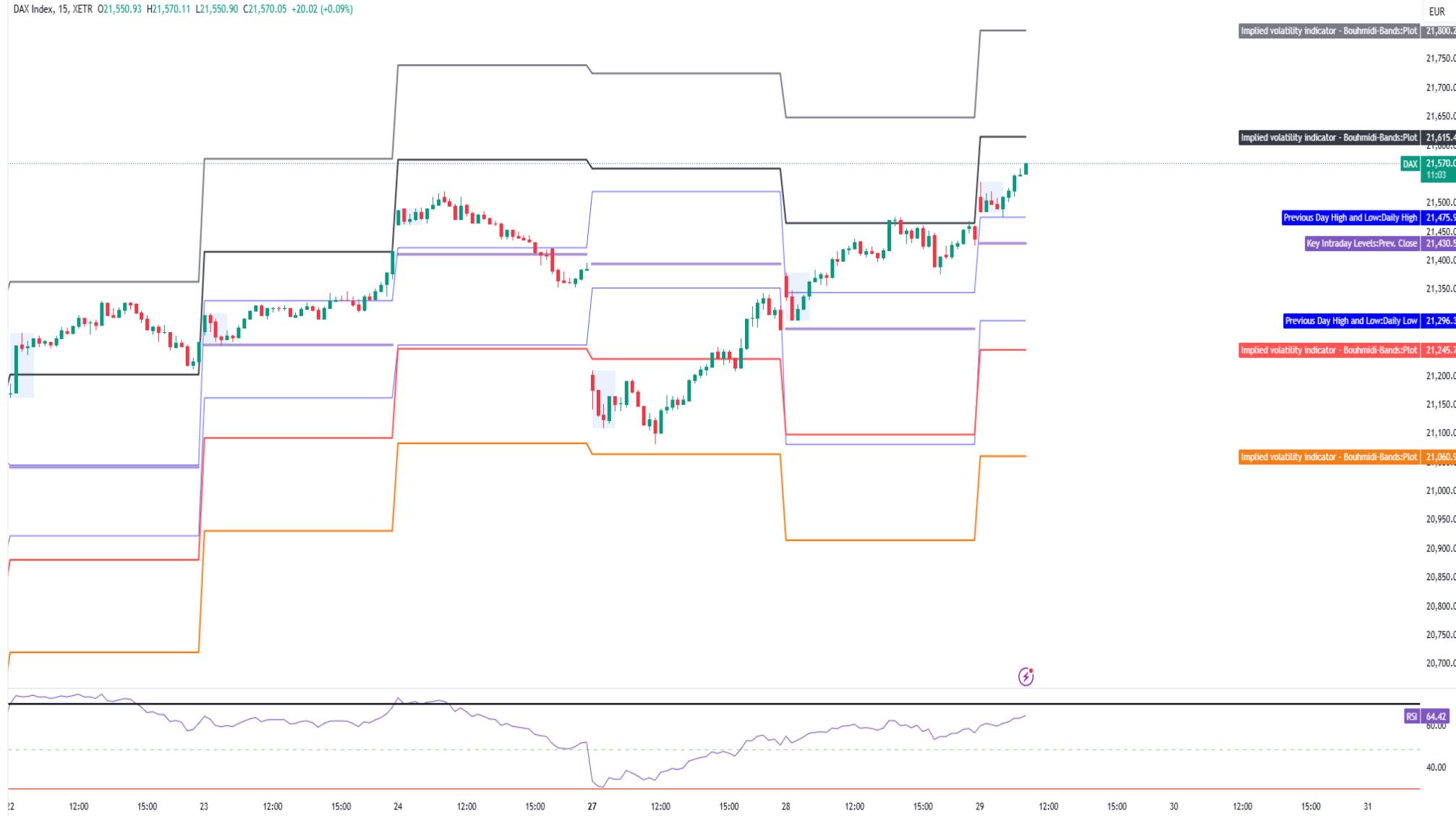


CFDs sind komplexe Instrumente und gehen wegen der Hebelwirkung mit dem hohen Risiko einher, schnell Geld zu verlieren. 73 % der Kleinanlegerkonten verlieren Geld beim CFD-Handel mit diesem Anbieter. Sie sollten überlegen, ob Sie verstehen, wie CFDs funktionieren, und ob Sie es sich leisten können, das hohe Risiko einzugehen, Ihr Geld zu verlieren. Optionen und Wertpapiere, die IG anbietet, sind komplexe Finanzinstrumente und gehen mit dem hohen Risiko einher, schnell Geld zu verlieren.

IG

DAX bildet neue Allzeithoch

SalahBouhmidi published on TradingView.com, Jan 29, 2025 11:18 UTC+1



Nach der Verteidigung des Vortagshochs bei 21.475 Pkt. konnte neues Momentum zu einem Ausbruch aus der Initial Balance führen und den Trend fortsetzen. Das nächste Ziel ist das obere Bouhmid-Band bei 21.615 Pkt.

TradingView

3

Frühere Wertentwicklungen, Simulationen oder Prognosen sind kein verlässlicher Indikator für die künftige Wertentwicklung.

External Communication - Disclose with care



Nvidia: Pullback long?

IG NVIDIA Corp (All Sessions)
Täglich



NVDA
(Entwicklung seit 07.03.17)

Die Nvidia-Aktie hat sich nach dem DeepSeek-Schock leicht erholt. Allerdings bleibt diese Erholung auf wackeligen Füßen. Charttechnisch gesehen handelt der Kurs weiterhin deutlich unter dem Keltner-Band, was ein Verkaufssignal suggeriert. Sollte es jedoch gelingen, den Kurs rasch über die 131 US-Dollar-Marke zu heben, könnte das Schlimmste vorerst abgewendet werden. Auf der Unterseite könnten bei einer fortgesetzten Abwärtsbewegung zunächst der Bereich um 119 US-Dollar und weiter die psychologisch wichtige Marke von 100 US-Dollar als nächste mächtige Unterstützungszonen ins Spiel kommen.

PIVOT MONATLICH (H+T+S)/3 X KELTNER 20 X

2024 Mai Juni Juli Aug. Sept. Okt. Nov. Dez. 2025 Feb. März Apr.

4 Frühere Wertentwicklungen, Simulationen oder Prognosen sind kein verlässlicher Indikator für die künftige Wertentwicklung.



Bouhmidi-Bänder: S&P 500

S&P 500	Tage	1	7	15	30
68%*	Oberes Bouhmidi-Band	6.119,82	6.205,59	6.269,55	6.353,16
	<i>Delta in Punkten +/-</i>	52,12	137,89	201,85	285,46
	<i>Delta in Prozent +/-</i>	0,86%	2,27%	3,33%	4,70%
	Unteres Bouhmidi-Band	6.015,58	5.929,81	5.865,85	5.782,24
95%**	Oberes Bouhmidi-Band	6.171,94	6.343,48	6.471,40	6.638,62
	<i>Delta in Punkten +/-</i>	104,24	275,78	403,70	570,92
	<i>Delta in Prozent +/-</i>	1,72%	4,55%	6,65%	9,41%
	Unteres Bouhmidi-Band	5.963,46	5.791,92	5.664,00	5.496,78

* 1σ (68%)

** 2σ (95%)

Alle Werte sind auf 2 Nachkommastellen gerundet.

29.01.2025

Quelle: Refinitiv/Bouhmidi



Was sind die Bouhmidi-Bänder?

Die Bouhmidi-Bänder sind ein Indikator der Chartanalyse, der auf Volatilitätsveränderungen hinweisen soll. Ähnlich, wie bei den Bollinger-Bändern, kann so eine erwartete Schwankungsbreite ermittelt werden. Der feine Unterschied liegt allerdings darin, dass bei den Bouhmidi-Bändern nicht die historische Volatilität, sondern die implizite Volatilität herangezogen wird. Unter der Annahme normalverteilter Renditen, kann die erwartete Schwankungsbreite für verschiedene Zeiträume ermittelt werden. Die ermittelten Schwankungsbreiten basieren auf 1 σ bzw. 2σ Standardabweichungen. D.h. hypothetisch mit einer Wahrscheinlichkeit von 68 % bzw. 95 % schließt im betrachteten Zeitraum, der zugrundeliegende Wert innerhalb der ermittelten Bouhmidi-Bandbreite.

Mehr zu den Bouhmidi-Bändern

Um mehr über die Bouhmidi-Bänder zu erfahren, kannst du auf www.salahbouhmidi.de dich kostenfrei registrieren und jede Menge über den Indikator erfahren.

Risikohinweis & Disclaimer

CFDs sind komplexe Instrumente und gehen wegen der Hebelwirkung mit dem hohen Risiko einher, schnell Geld zu verlieren. **74 % der Kleinanlegerkonten verlieren Geld beim CFD-Handel mit diesem Anbieter.** Sie sollten überlegen, ob Sie verstehen, wie CFDs funktionieren, und ob Sie es sich leisten können, das hohe Risiko einzugehen, Ihr Geld zu verlieren.

Optionen und Turbozertifikate sind komplexe Finanzinstrumente und gehen mit dem hohen Risiko einher, schnell Geld zu verlieren. Verluste können extrem schnell eintreten. Bei professionellen Kunden können Verluste die Einlagen übersteigen.

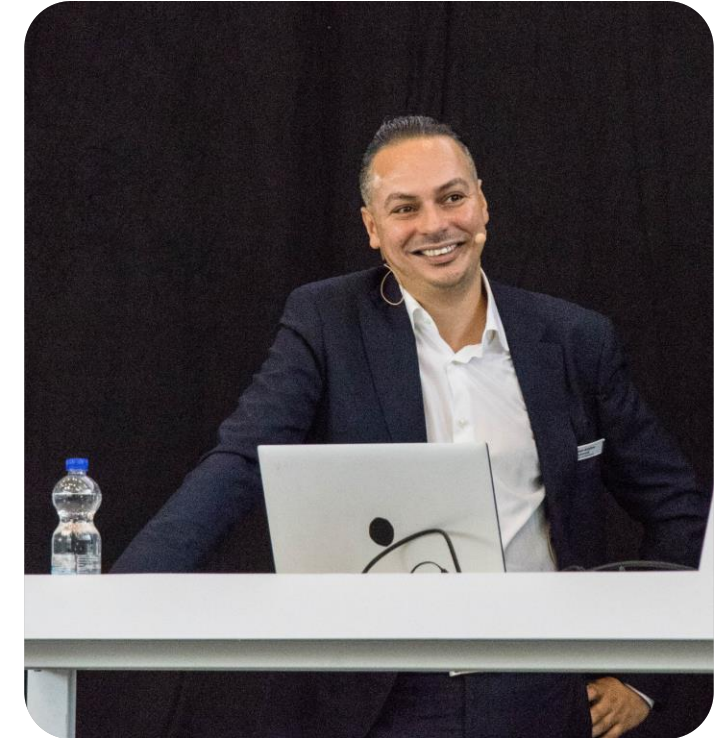
Die in diesem Dokument wiedergegebenen Informationen beruhen zum Teil auf allgemein zugänglichen Quellen und Daten Dritter. IG Europe GmbH übernimmt keine Gewähr für die Richtigkeit und Vollständigkeit der Informationen.

Die Informationen wurden einzig zu Informations- und Marketingzwecken erstellt. Die Informationen stellen keine Anlageberatung, keine Anlageempfehlung und keine Aufforderung zum Erwerb oder zur Veräußerung von Finanzinstrumenten dar. Dieses Dokument ist keine Anlageempfehlung im Sinne des Art. 20 Verordnung (EU) Nr. 596/2014 vom 16. April 2014 und der Delegierten Verordnung (EU) 2016/958 vom 9. März 2016 sowie der Art. 36 und 37 der Delegierten Verordnung (EU) 2017/565 vom 25. April 2016 und genügt deshalb nicht den gesetzlichen Anforderungen zur Förderung der Unabhängigkeit von Anlageempfehlungen und unterliegt auch nicht dem Verbot des Handelns im Zusammenhang mit der Veröffentlichung von Anlageempfehlungen.

Es wird keine Gewähr für die Geeignetheit und Angemessenheit der dargestellten Finanzinstrumente sowie für die wirtschaftlichen und steuerlichen Konsequenzen einer Anlage in den dargestellten Finanzinstrumenten und für deren zukünftige Wertentwicklung übernommen. Die in der Vergangenheit erzielte Performance ist kein Indikator für zukünftige Wertentwicklungen. Aussagen über zukünftige wirtschaftliche Entwicklungen basieren grundsätzlich auf Annahmen und Einschätzungen, die sich im Zeitablauf als nicht zutreffend erweisen können. Eine Anlage in Finanzinstrumente jeglicher Art kann mit dem Risiko eines erheblichen Wertverlustes oder sogar Totalverlust einhergehen. Vor einer Anlageentscheidung sollte der Rat eines Anlage- und Steuerberaters eingeholt werden. Dargestellte Finanzprodukte sind möglicherweise nicht für jeden Anleger geeignet.

IG und IGE besitzen weder Long noch Short Positionen in den erwähnten Titeln oder dergleichen Finanzinstrumente auf die besprochenen Titel. Mitwirkende Personen können im Besitz der besprochenen Finanzinstrumente sein. Dadurch entsteht grundsätzlich die Möglichkeit eines Interessenkonfliktes. Weitere Ausführungen zum Umgang mit Interessenkonflikten bei der IG Europe GmbH sind [hier](#) abrufbar.

Der Versand oder die Vervielfältigung dieses Dokuments ist ohne die vorherige schriftliche Zustimmung der IG Europe GmbH nicht gestattet. Dieses Dokument enthält möglicherweise Links oder Hinweise auf die Webseiten von Dritten, welche von der IG Europe GmbH nicht kontrolliert werden können und daher kann die IG Europe GmbH keine Verantwortung für den Inhalt von solchen Webseiten Dritter oder darin enthaltenen weiteren Links übernehmen.



Salah-Eddine Bouhmidi, M.Sc.
Head of Markets DE/AT/NL
Twitter: @SalahBouhmidi