

Bouhmedi-Börsenbrief

Tägliche Inspiration für dein Trading

27. November 2024

Inhalt:

- Entwicklung seit Jahresbeginn
- Wichtige Termine der Woche
- Bitcoin
- DAX-Intraday
- USD/JPY



Wichtigsten Termine der Woche

Zeit	Land	Relev.	Termin	Aktuell	Prognose	Vorherig
Montag, 25. November 2024						
1 min	EUR	★ ★ ★	ifo-Geschäftsklimaindex Deutschland (Nov)		86,1	86,5
Dienstag, 26. November 2024						
18:00	USD	★ ★ ★	CB Verbrauchervertrauen (Nov)		112,0	108,7
18:00	USD	★ ★ ★	Verkäufe neuer Häuser (Okt)		724K	738K
20:00	USD	★ ★ ★	FOMC Sitzungsprotokoll			
Mittwoch, 27. November 2024						
02:00	NZD	★ ★ ★	Zinsentscheidung der RBNZ		4,25%	4,75%
14:30	USD	★ ★ ★	PCE-Kernrate Preisindex (Monat) (Okt)		0,3%	0,3%
14:30	USD	★ ★ ★	Bruttoinlandsprodukt (BIP) (Quartal) (Q3)		2,8%	3,0%
14:30	USD	★ ★ ★	Erstanträge Arbeitslosenhilfe		220K	213K
16:00	USD	★ ★ ★	PCE-Kernrate Preisindex (Jahr) (Okt)			2,7%
16:30	USD	★ ★ ★	Rohöllagerbestände			0,545M
20:00	USD	★ ★ ★	FOMC Sitzungsprotokoll			
Donnerstag, 28. November 2024						
Ganztags		Feiertag	USA - Erntedankfest			
10:00	EUR	★ ★ ★	Nordrhein-Westfalen (VPI) (Jahr) (Nov)			2,0%
10:00	EUR	★ ★ ★	Nordrhein-Westfalen (VPI) (Monat) (Nov)			0,3%
14:00	EUR	★ ★ ★	Verbraucherpreisindex (VPI) Deutschland (Jahr) (Nov)			2,0%
14:00	EUR	★ ★ ★	Verbraucherpreisindex (VPI) Deutschland (Monat) (Nov)			0,4%
Freitag, 29. November 2024						
		Feiertag	USA - Erntedankfest - Vorzeitige Schließung um 13:00			
08:00	EUR	★ ★ ★	Einzelhandelsumsätze Deutschland (Monat) (Okt)		-0,5%	1,2%
09:55	EUR	★ ★ ★	Veränderung der Arbeitslosigkeit Deutschland (Nov)		20K	27K
09:55	EUR	★ ★ ★	Arbeitslosenquote Deutschland (Nov)			6,1%
11:00	EUR	★ ★ ★	Verbraucherpreisindex (VPI) (Jahr) (Nov)		2,3%	2,0%
Samstag, 30. November 2024						
02:30	CNY	★ ★ ★	Einkaufsmanagerindex (EMI) Verarbeitendes Gewerbe (Nov)		50,3	50,1

Quelle: Investing



Bitcoin

TRADE OF
THE DAY

Mittwoch, 27. November 2024



Die jüngsten Fortsetzungsformationen wie Flagge und Wispel hatten unlängst zutreffend weiter steigende Notierungen signalisiert. Die jüngste Flagge wurde jedoch nach unten verlassen. Dies ist in der Regel ein Zeichen einer Trendwende. Kurzfristig könnte es zu einer Korrektur in Richtung des 23,6%-Fibonacci-Retracements bei 88.574 USD kommen. Der Stop Loss könnte knapp oberhalb des Allzeithochs bei 99.800 USD platziert werden. Darüber könnte die Reise gen Norden fortgesetzt werden. Ziel wäre dann die 100.000-USD-Marke.

Take Profit

88.574 USD

Stopp-Loss

99.800 USD

Kundensentiment



81%
LONG

CFDs sind komplexe Instrumente und gehen wegen der Hebelwirkung mit dem hohen Risiko einher, schnell Geld zu verlieren. 74 % der Kleinanlegerkonten verlieren Geld beim CFD-Handel mit diesem Anbieter. Sie sollten überlegen, ob Sie verstehen, wie CFDs funktionieren, und ob Sie es sich leisten können, das hohe Risiko einzugehen, Ihr Geld zu verlieren. Optionen und Wertpapiere, die IG anbietet, sind komplexe Finanzinstrumente und gehen mit dem hohen Risiko einher, schnell Geld zu verlieren.

IG

DAX-Intraday: Ausbruch aus Initial Balance setzt Abwärtstrend fort

SalahBouhmidi published on TradingView.com, Nov 27, 2024 10:48 UTC+1

DAX Index, 15, XETR O19,217.94 H19,217.94 L19,174.82 C19,178.12 -42.32 (-0.22%)



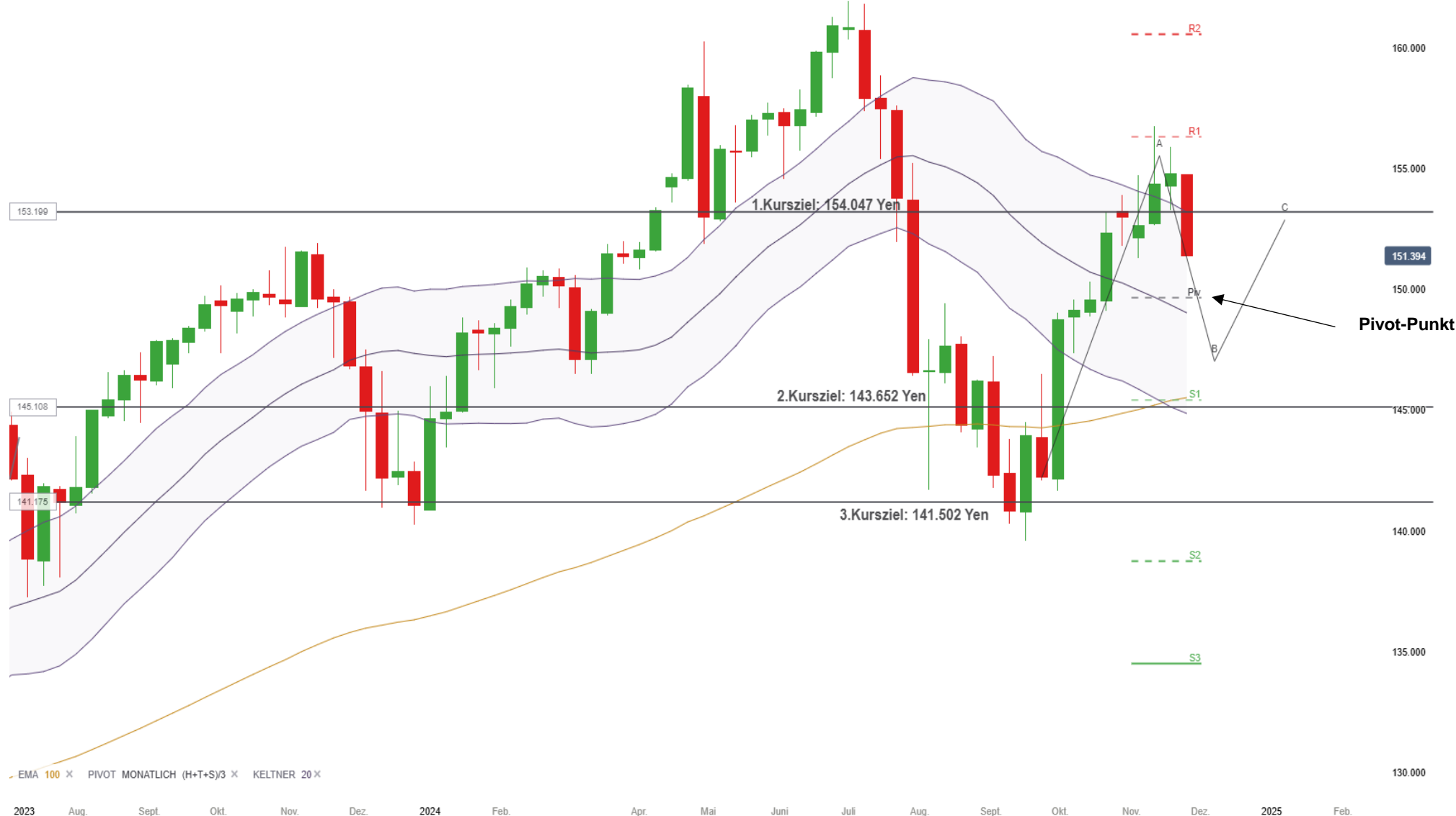
DAX
(Entwicklung seit 07.03.17)

Die Sorgen um Trumps-Zölle lasten auf den DAX. Im 15 Minutenchart bildet sich eine bärische Flagge. Bei einem Ausbruch aus der Flagge könnte als nächstes das Mindestkursziel bei 19.150 Punkte.

TradingView

USD/JPY: Pivot-Punkt ist der nächste Support

IG USD/JPY Mini
Wöchentlich



Bitcoin
(Entwicklung seit 07.03.17)

Risikohinweis & Disclaimer

CFDs sind komplexe Instrumente und gehen wegen der Hebelwirkung mit dem hohen Risiko einher, schnell Geld zu verlieren. **74 % der Kleinanlegerkonten verlieren Geld beim CFD-Handel mit diesem Anbieter.** Sie sollten überlegen, ob Sie verstehen, wie CFDs funktionieren, und ob Sie es sich leisten können, das hohe Risiko einzugehen, Ihr Geld zu verlieren.

Optionen und Turbozertifikate sind komplexe Finanzinstrumente und gehen mit dem hohen Risiko einher, schnell Geld zu verlieren. Verluste können extrem schnell eintreten. Bei professionellen Kunden können Verluste die Einlagen übersteigen.

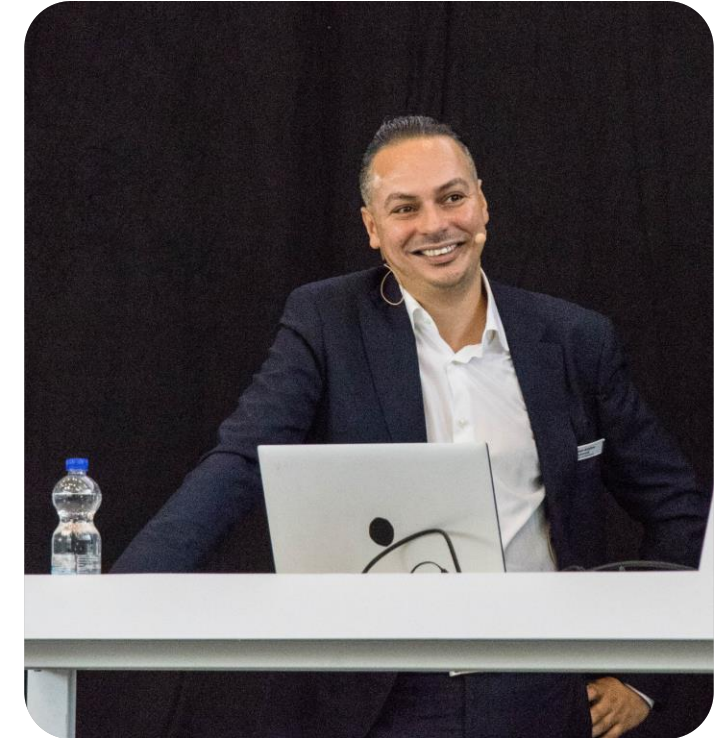
Die in diesem Dokument wiedergegebenen Informationen beruhen zum Teil auf allgemein zugänglichen Quellen und Daten Dritter. IG Europe GmbH übernimmt keine Gewähr für die Richtigkeit und Vollständigkeit der Informationen.

Die Informationen wurden einzig zu Informations- und Marketingzwecken erstellt. Die Informationen stellen keine Anlageberatung, keine Anlageempfehlung und keine Aufforderung zum Erwerb oder zur Veräußerung von Finanzinstrumenten dar. Dieses Dokument ist keine Anlageempfehlung im Sinne des Art. 20 Verordnung (EU) Nr. 596/2014 vom 16. April 2014 und der Delegierten Verordnung (EU) 2016/958 vom 9. März 2016 sowie der Art. 36 und 37 der Delegierten Verordnung (EU) 2017/565 vom 25. April 2016 und genügt deshalb nicht den gesetzlichen Anforderungen zur Förderung der Unabhängigkeit von Anlageempfehlungen und unterliegt auch nicht dem Verbot des Handelns im Zusammenhang mit der Veröffentlichung von Anlageempfehlungen.

Es wird keine Gewähr für die Geeignetheit und Angemessenheit der dargestellten Finanzinstrumente sowie für die wirtschaftlichen und steuerlichen Konsequenzen einer Anlage in den dargestellten Finanzinstrumenten und für deren zukünftige Wertentwicklung übernommen. Die in der Vergangenheit erzielte Performance ist kein Indikator für zukünftige Wertentwicklungen. Aussagen über zukünftige wirtschaftliche Entwicklungen basieren grundsätzlich auf Annahmen und Einschätzungen, die sich im Zeitablauf als nicht zutreffend erweisen können. Eine Anlage in Finanzinstrumente jeglicher Art kann mit dem Risiko eines erheblichen Wertverlustes oder sogar Totalverlust einhergehen. Vor einer Anlageentscheidung sollte der Rat eines Anlage- und Steuerberaters eingeholt werden. Dargestellte Finanzprodukte sind möglicherweise nicht für jeden Anleger geeignet.

IG und IGE besitzen weder Long noch Short Positionen in den erwähnten Titeln oder dergleichen Finanzinstrumente auf die besprochenen Titel. Mitwirkende Personen können im Besitz der besprochenen Finanzinstrumente sein. Dadurch entsteht grundsätzlich die Möglichkeit eines Interessenkonfliktes. Weitere Ausführungen zum Umgang mit Interessenkonflikten bei der IG Europe GmbH sind [hier](#) abrufbar.

Der Versand oder die Vervielfältigung dieses Dokuments ist ohne die vorherige schriftliche Zustimmung der IG Europe GmbH nicht gestattet. Dieses Dokument enthält möglicherweise Links oder Hinweise auf die Webseiten von Dritten, welche von der IG Europe GmbH nicht kontrolliert werden können und daher kann die IG Europe GmbH keine Verantwortung für den Inhalt von solchen Webseiten Dritter oder darin enthaltenen weiteren Links übernehmen.



Salah-Eddine Bouhmidi, M.Sc.
Head of Markets DE/AT/NL
Twitter: @SalahBouhmidi