

# Bouhmedi-Börsenbrief

Tägliche Inspiration für dein Trading

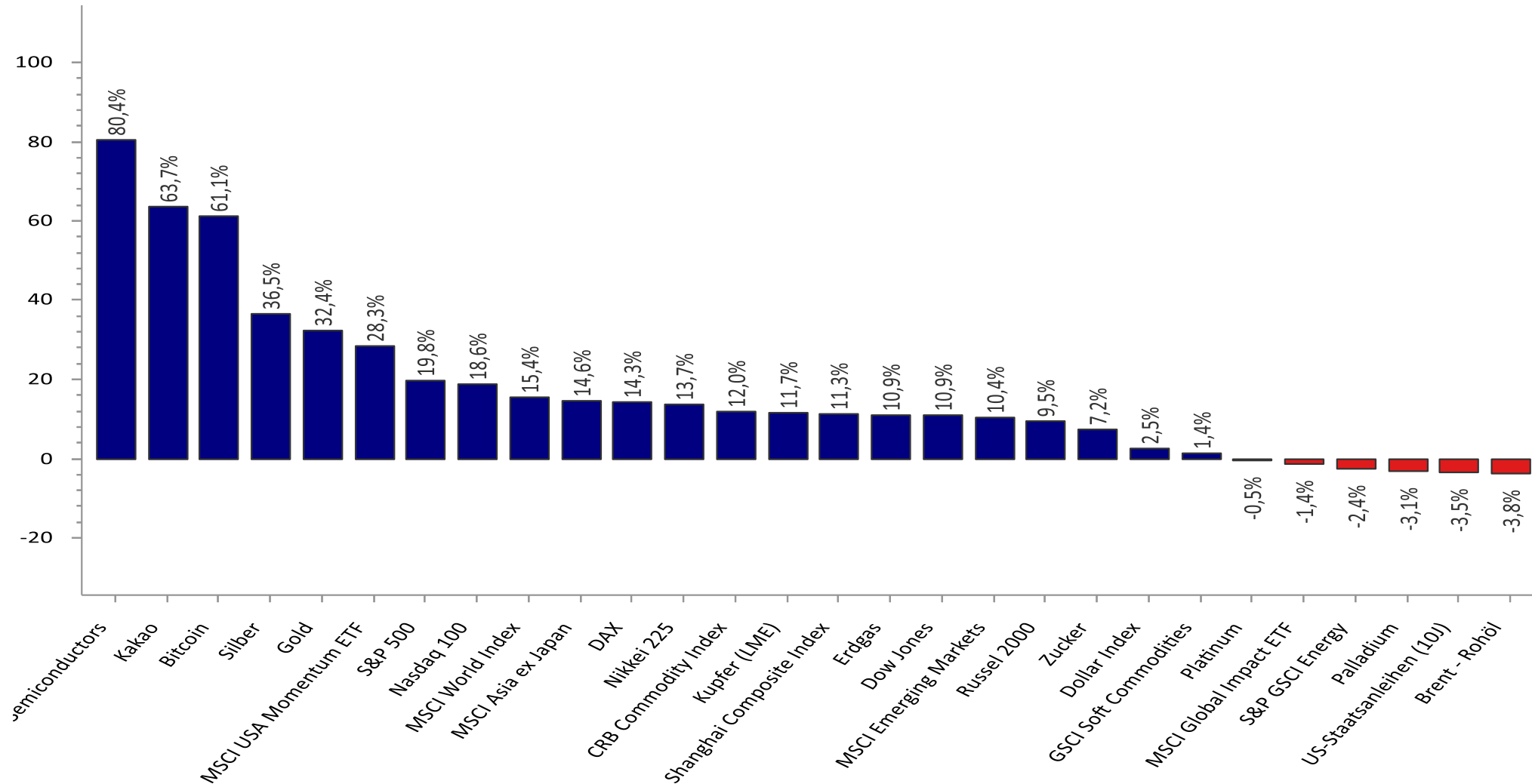
18. November 2024

## Inhalt:

- Entwicklung seit Jahresbeginn
- Wichtige Termine der Woche
- EUR/USD
- DAX-Intraday



# Entwicklung seit Jahresbeginn



# Wichtigsten Termine der Woche

Montag, 18. November 2024					
19:30	EUR	☆☆☆	EZB-Präsidentin Lagarde spricht		
Dienstag, 19. November 2024					
11:00	EUR	☆☆☆	Verbraucherpreisindex (VPI) (Jahr) (Okt)	2,0%	1,7%
Mittwoch, 20. November 2024					
Ganztags	Brazil	Feiertag	Brasilien - Black Awareness Day		
08:00	GBP	☆☆☆	Verbraucherpreisindex (VPI) (Jahr) (Okt)	2,2%	1,7%
14:00	EUR	☆☆☆	EZB-Präsidentin Lagarde spricht		
16:30	USD	☆☆☆	Rohöllagerbestände		2,089M
Donnerstag, 21. November 2024					
14:30	USD	☆☆☆	Erstanträge Arbeitslosenhilfe	220K	217K
14:30	USD	☆☆☆	Philly Fed Herstellungsindex (Nov)	6,3	10,3
16:00	USD	☆☆☆	Verkäufe bestehender Häuser (Okt)	3,94M	3,84M
Freitag, 22. November 2024					
08:00	EUR	☆☆☆	Bruttoinlandsprodukt (BIP) Deutschland (Jahr) (Q3)	-0,2%	0,0%
08:00	EUR	☆☆☆	Bruttoinlandsprodukt (BIP) Deutschland (Quartal) (Q3)	0,2%	-0,1%
09:30	EUR	☆☆☆	Einkaufsmanagerindex (EMI) Verarbeitendes Gewerbe Deutschland (Nov) <b>P</b>	43,1	43,0
09:30	EUR	☆☆☆	Einkaufsmanagerindex (EMI) Dienstleistungen Deutschland (Nov) <b>P</b>	51,8	51,6
09:30	EUR	☆☆☆	EZB-Präsidentin Lagarde spricht		
15:45	USD	☆☆☆	Einkaufsmanagerindex (EMI) Verarbeitendes Gewerbe (Nov) <b>P</b>		48,5
15:45	USD	☆☆☆	Einkaufsmanagerindex (EMI) Dienstleistungen (Nov) <b>P</b>		55,0

Quelle: Investing

# EUR/USD

**TP: 1,06007**  
**SL: 1,04956**



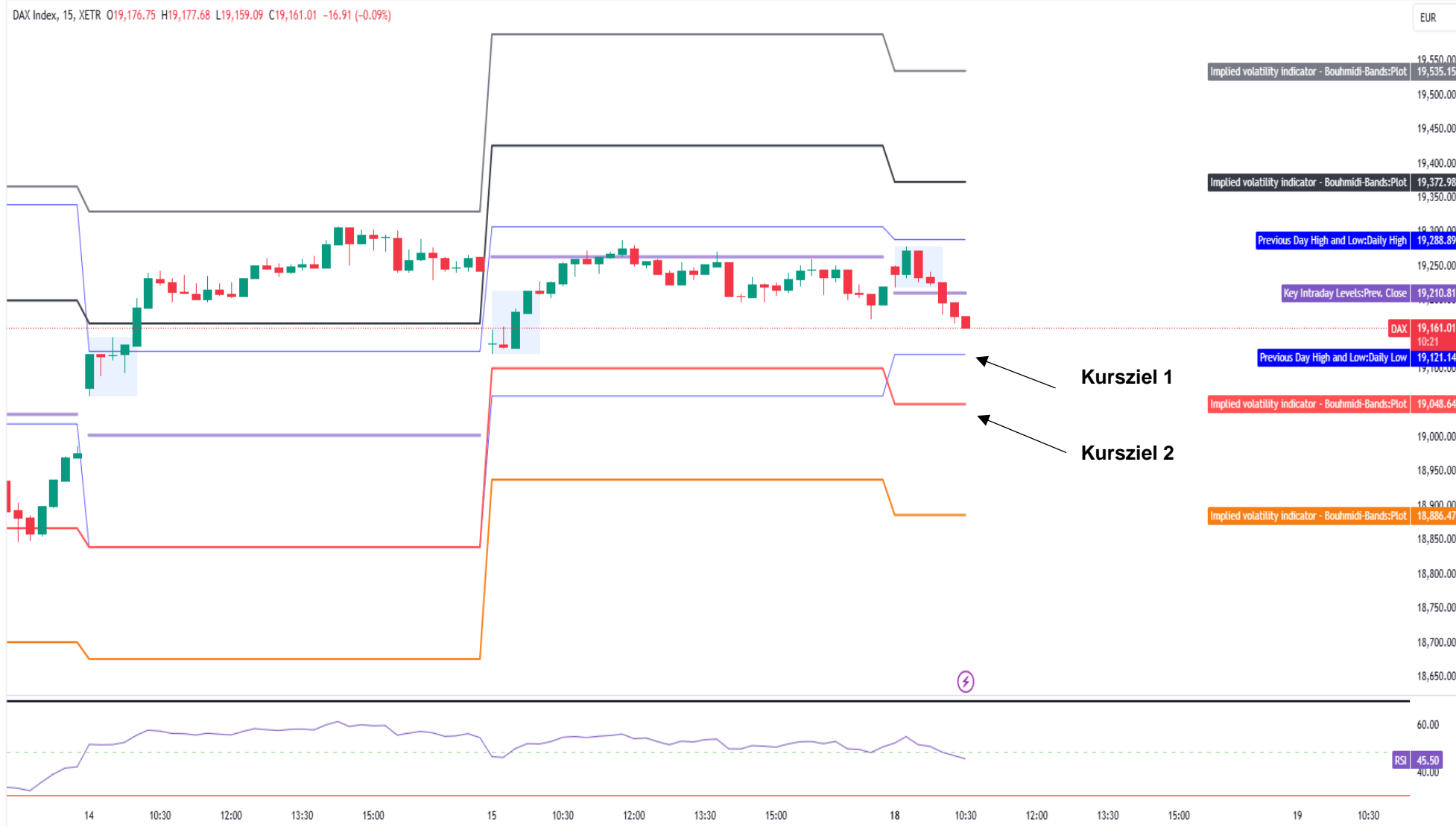
Erste Hoffnungsschimmer beim EUR/USD. Im Tageschart signalisiert der RSI (14 Tage) eine bullische Divergenz. Zudem hält sich der Oszillator im überverkauften Bereich auf. Eine Gegenbewegung wird wahrscheinlich. Erholungspotenzial besteht bis zum ehemaligen Tief bei 1,06007 USD. Der Stop Loss sollte unter dem jüngsten Verlaufstief bei 1,04956 USD platziert werden. Darunter müsste mit einer Fortsetzung der Abwärtsbewegung gerechnet werden.

CFDs sind komplexe Instrumente und gehen wegen der Hebelwirkung mit dem hohen Risiko einher, schnell Geld zu verlieren. 74 % der Kleinanlegerkonten verlieren Geld beim CFD-Handel mit diesem Anbieter. Sie sollten überlegen, ob Sie verstehen, wie CFDs funktionieren, und ob Sie es sich leisten können, das hohe Risiko einzugehen, Ihr Geld zu verlieren. Optionen und Wertpapiere, die IG anbietet, sind komplexe Finanzinstrumente und gehen mit dem hohen Risiko einher, schnell Geld zu verlieren.

**IG**

# DAX: Schwacher Wochenstart

SalahBouhmidi published on TradingView.com, Nov 18, 2024 10:49 UTC+1



Schwacher Wochenstart und klassischer Trendtag im Spiel. Nach der ersten Stunde wurde der Vortagsschluss und das Initial Balance Tief nach unten durchbrochen und setzen neues Abwärtsmomentum frei. Nächsten Ziele Vortagstief und unteres Bouhmid-Band

# Risikohinweis & Disclaimer

CFDs sind komplexe Instrumente und gehen wegen der Hebelwirkung mit dem hohen Risiko einher, schnell Geld zu verlieren. **74 % der Kleinanlegerkonten verlieren Geld beim CFD-Handel mit diesem Anbieter.** Sie sollten überlegen, ob Sie verstehen, wie CFDs funktionieren, und ob Sie es sich leisten können, das hohe Risiko einzugehen, Ihr Geld zu verlieren.

Optionen und Turbozertifikate sind komplexe Finanzinstrumente und gehen mit dem hohen Risiko einher, schnell Geld zu verlieren. Verluste können extrem schnell eintreten. Bei professionellen Kunden können Verluste die Einlagen übersteigen.

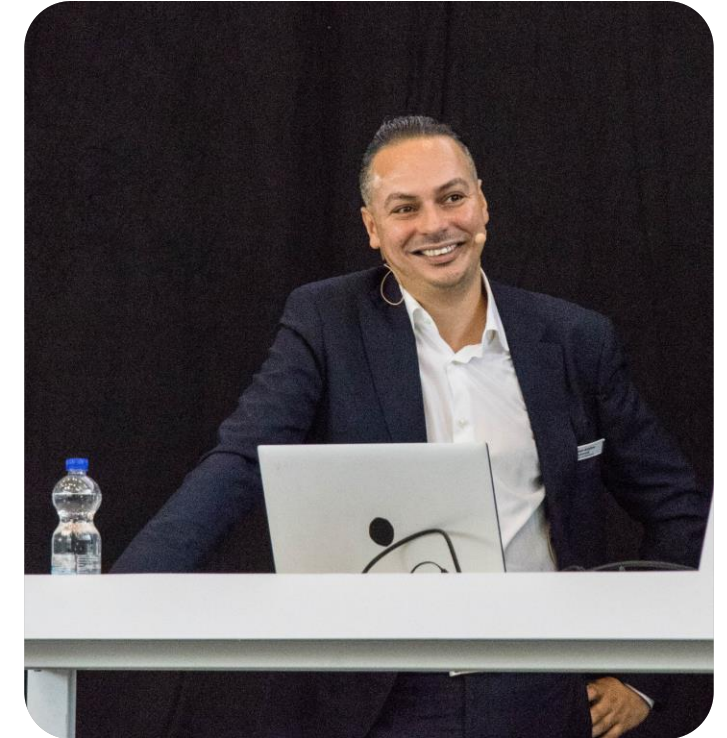
Die in diesem Dokument wiedergegebenen Informationen beruhen zum Teil auf allgemein zugänglichen Quellen und Daten Dritter. IG Europe GmbH übernimmt keine Gewähr für die Richtigkeit und Vollständigkeit der Informationen.

**Die Informationen wurden einzig zu Informations- und Marketingzwecken erstellt.** Die Informationen stellen keine Anlageberatung, keine Anlageempfehlung und keine Aufforderung zum Erwerb oder zur Veräußerung von Finanzinstrumenten dar. Dieses Dokument ist keine Anlageempfehlung im Sinne des Art. 20 Verordnung (EU) Nr. 596/2014 vom 16. April 2014 und der Delegierten Verordnung (EU) 2016/958 vom 9. März 2016 sowie der Art. 36 und 37 der Delegierten Verordnung (EU) 2017/565 vom 25. April 2016 und genügt deshalb nicht den gesetzlichen Anforderungen zur Förderung der Unabhängigkeit von Anlageempfehlungen und unterliegt auch nicht dem Verbot des Handelns im Zusammenhang mit der Veröffentlichung von Anlageempfehlungen.

Es wird keine Gewähr für die Geeignetheit und Angemessenheit der dargestellten Finanzinstrumente sowie für die wirtschaftlichen und steuerlichen Konsequenzen einer Anlage in den dargestellten Finanzinstrumenten und für deren zukünftige Wertentwicklung übernommen. Die in der Vergangenheit erzielte Performance ist kein Indikator für zukünftige Wertentwicklungen. Aussagen über zukünftige wirtschaftliche Entwicklungen basieren grundsätzlich auf Annahmen und Einschätzungen, die sich im Zeitablauf als nicht zutreffend erweisen können. Eine Anlage in Finanzinstrumente jeglicher Art kann mit dem Risiko eines erheblichen Wertverlustes oder sogar Totalverlust einhergehen. Vor einer Anlageentscheidung sollte der Rat eines Anlage- und Steuerberaters eingeholt werden. Dargestellte Finanzprodukte sind möglicherweise nicht für jeden Anleger geeignet.

IG und IGE besitzen weder Long noch Short Positionen in den erwähnten Titeln oder dergleichen Finanzinstrumente auf die besprochenen Titel. Mitwirkende Personen können im Besitz der besprochenen Finanzinstrumente sein. Dadurch entsteht grundsätzlich die Möglichkeit eines Interessenkonfliktes. Weitere Ausführungen zum Umgang mit Interessenkonflikten bei der IG Europe GmbH sind [hier](#) abrufbar.

Der Versand oder die Vervielfältigung dieses Dokuments ist ohne die vorherige schriftliche Zustimmung der IG Europe GmbH nicht gestattet. Dieses Dokument enthält möglicherweise Links oder Hinweise auf die Webseiten von Dritten, welche von der IG Europe GmbH nicht kontrolliert werden können und daher kann die IG Europe GmbH keine Verantwortung für den Inhalt von solchen Webseiten Dritter oder darin enthaltenen weiteren Links übernehmen.



**Salah-Eddine Bouhmidi, M.Sc.**  
Head of Markets DE/AT/NL  
Twitter: @SalahBouhmidi