

Bouhmedi-Börsenbrief

Tägliche Inspiration für dein Trading

29. Oktober 2024

Inhalt:

- Entwicklung seit Jahresbeginn
- Termine der Woche
- DAX-Intraday
- Bitcoin
- Silber



Wichtigsten Termine der Woche

Zeit	Land	Relev.	Termin	Aktuell	Prognose	Vorherig
Montag, 28. Oktober 2024						
Ganztags		Feiertag	Neuseeland - Tag der Arbeit			
Dienstag, 29. Oktober 2024						
15:00		USD ★★★	CB Verbrauchervertrauen (Okt)		99,2	98,7
15:00		USD ★★★	JOLTS Stellenangebote (Sep)		7,920M	8,040M
Mittwoch, 30. Oktober 2024						
09:55		EUR ★★★	Veränderung der Arbeitslosigkeit Deutschland (Okt)		15K	17K
09:55		EUR ★★★	Arbeitslosenquote Deutschland (Okt)		6,1%	6,0%
10:00		EUR ★★★	Bruttoinlandsprodukt (BIP) Deutschland (Jahr) (Q3) <small>P</small>		-0,3%	0,0%
10:00		EUR ★★★	Bruttoinlandsprodukt (BIP) Deutschland (Quartal) (Q3) <small>P</small>		-0,1%	-0,1%
10:00		EUR ★★★	Nordrhein-Westfalen (VPI) (Monat) (Okt) <small>P</small>			0,0%
10:00		EUR ★★★	Nordrhein-Westfalen (VPI) (Jahr) (Okt) <small>P</small>			1,5%
10:30		CHF ★★★	Pressekonferenz der SNB <small>🔊</small>			
11:00		GBP ★★★	Statement zur Herbstprognose <small>🔊</small>			
13:15		USD ★★★	ADP Beschäftigungsänderung (Okt)		101K	143K
13:30		USD ★★★	Bruttoinlandsprodukt (BIP) (Quartal) (Q3) <small>P</small>		3,0%	3,0%
14:00		EUR ★★★	Verbraucherpreisindex (VPI) Deutschland (Monat) (Okt) <small>P</small>		0,2%	0,0%
14:00		EUR ★★★	Verbraucherpreisindex (VPI) Deutschland (Jahr) (Okt) <small>P</small>		1,8%	1,6%
15:30		USD ★★★	Rohöllagerbestände			5,474M

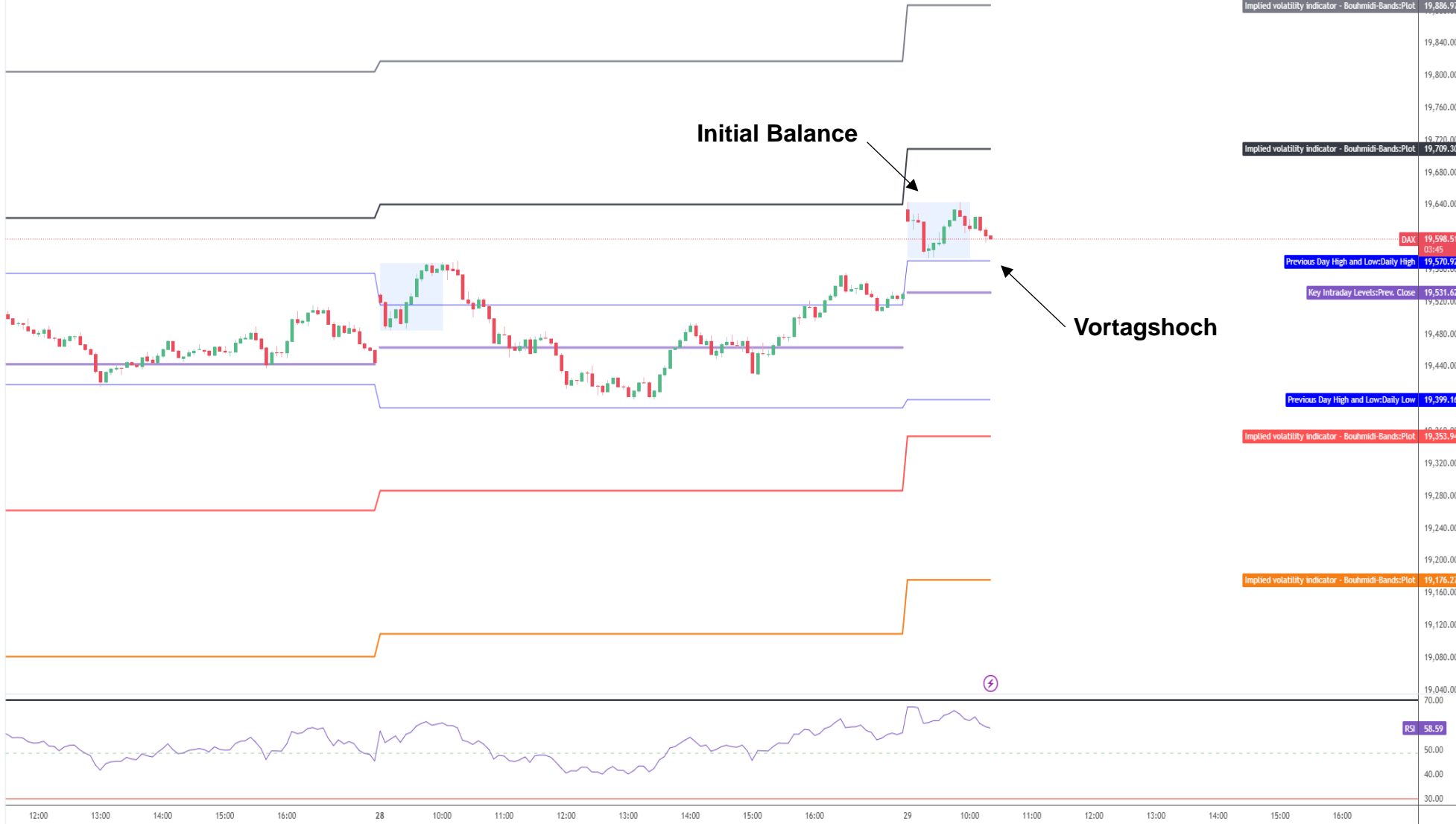
Donnerstag, 31. Oktober 2024						
Ganztags		Feiertag	Singapur - Diwali			
02:30		CNY ★★★	Einkaufsmanagerindex (EMI) Verarbeitendes Gewerbe (Okt)		50,0	49,8
04:00		JPY ★★★	Zinsentscheidung der BoJ		0,25%	0,25%
08:00		EUR ★★★	Einzelhandelsumsätze Deutschland (Monat) (Sep)		-0,8%	1,6%
11:00		EUR ★★★	Verbraucherpreisindex (VPI) (Jahr) (Okt) <small>P</small>		1,9%	1,7%
13:30		USD ★★★	PCE-Kernrate Preisindex (Jahr) (Sep)			2,7%
13:30		USD ★★★	PCE-Kernrate Preisindex (Monat) (Sep)		0,3%	0,1%
13:30		USD ★★★	Erstanträge Arbeitslosenhilfe		231K	227K
Freitag, 1. November 2024						
Ganztags		Feiertag	Indien - Diwali			
13:30		USD ★★★	Durchschnittliche Stundenlöhne (Monat) (Okt)		0,3%	0,4%
13:30		USD ★★★	Beschäftigung außerhalb der Landwirtschaft (Okt)		111K	254K
13:30		USD ★★★	Arbeitslosenquote (Okt)		4,1%	4,1%
15:00		USD ★★★	ISM Einkaufsmanagerindex (EMI) Verarbeitendes Gewerbe (Okt)		47,5	47,2
15:45		USD ★★★	Einkaufsmanagerindex (EMI) Verarbeitendes Gewerbe (Okt)		47,9	47,3

Quelle: Investing

DAX: Doppeltop in der Initial Balance

SalahBouhmidid published on TradingView.com, Oct 29, 2024 10:36 UTC+1

DAX Index, 5, XETR O19,602.04 H19,602.04 L19,598.01 C19,598.51 -3.50 (-0.02%)



DAX
(Entwicklung seit 07.03.17)

Start über dem Vortagshoch und Vortagsschluss. Während der IB wurde bereits ein Doppeltop gebildet. Das Vortagshoch (19570) fällt mit dem IB-Tief zusammen. Ein Fall unter diesen Bereich könnte einen Intraday-Abwärtstrend einleiten. Nächste Ziele wären dann der Vortagsschluss (19.531).

Bitcoin steigt auf \$71.000 vor US-Wahl

IG Bitcoin (E1)
Täglich



Bitcoin
(Entwicklung seit 07.03.17)

Silber: Ausbruch aus Keltner-Kanal und bullische Flagge

IG Silber Kassa Mini
Täglich



Risikohinweis & Disclaimer

CFDs sind komplexe Instrumente und gehen wegen der Hebelwirkung mit dem hohen Risiko einher, schnell Geld zu verlieren. **75 % der Kleinanlegerkonten verlieren Geld beim CFD-Handel mit diesem Anbieter.** Sie sollten überlegen, ob Sie verstehen, wie CFDs funktionieren, und ob Sie es sich leisten können, das hohe Risiko einzugehen, Ihr Geld zu verlieren.

Optionen und Turbozertifikate sind komplexe Finanzinstrumente und gehen mit dem hohen Risiko einher, schnell Geld zu verlieren. Verluste können extrem schnell eintreten. Bei professionellen Kunden können Verluste die Einlagen übersteigen.

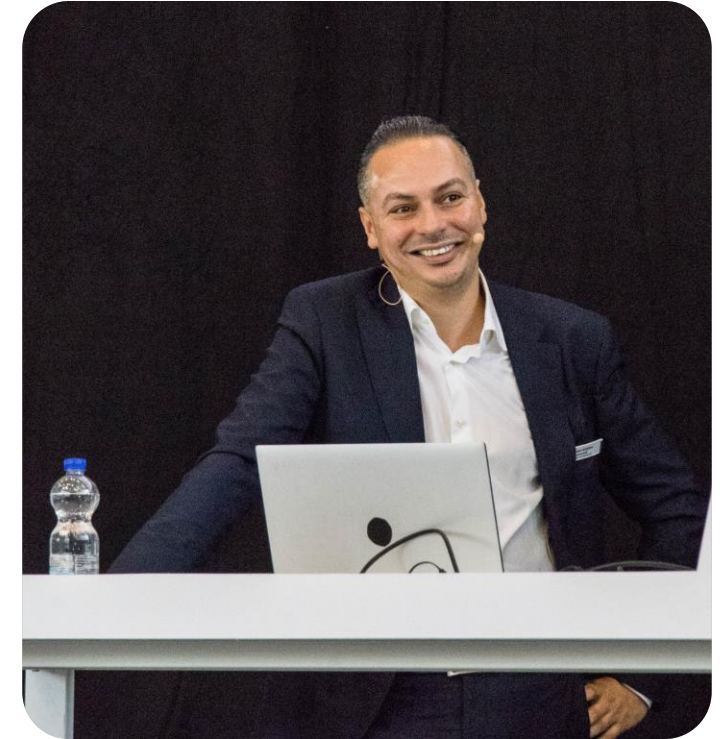
Die in diesem Dokument wiedergegebenen Informationen beruhen zum Teil auf allgemein zugänglichen Quellen und Daten Dritter. IG Europe GmbH übernimmt keine Gewähr für die Richtigkeit und Vollständigkeit der Informationen.

Die Informationen wurden einzig zu Informations- und Marketingzwecken erstellt. Die Informationen stellen keine Anlageberatung, keine Anlageempfehlung und keine Aufforderung zum Erwerb oder zur Veräußerung von Finanzinstrumenten dar. Dieses Dokument ist keine Anlageempfehlung im Sinne des Art. 20 Verordnung (EU) Nr. 596/2014 vom 16. April 2014 und der Delegierten Verordnung (EU) 2016/958 vom 9. März 2016 sowie der Art. 36 und 37 der Delegierten Verordnung (EU) 2017/565 vom 25. April 2016 und genügt deshalb nicht den gesetzlichen Anforderungen zur Förderung der Unabhängigkeit von Anlageempfehlungen und unterliegt auch nicht dem Verbot des Handelns im Zusammenhang mit der Veröffentlichung von Anlageempfehlungen.

Es wird keine Gewähr für die Geeignetheit und Angemessenheit der dargestellten Finanzinstrumente sowie für die wirtschaftlichen und steuerlichen Konsequenzen einer Anlage in den dargestellten Finanzinstrumenten und für deren zukünftige Wertentwicklung übernommen. Die in der Vergangenheit erzielte Performance ist kein Indikator für zukünftige Wertentwicklungen. Aussagen über zukünftige wirtschaftliche Entwicklungen basieren grundsätzlich auf Annahmen und Einschätzungen, die sich im Zeitablauf als nicht zutreffend erweisen können. Eine Anlage in Finanzinstrumente jeglicher Art kann mit dem Risiko eines erheblichen Wertverlustes oder sogar Totalverlust einhergehen. Vor einer Anlageentscheidung sollte der Rat eines Anlage- und Steuerberaters eingeholt werden. Dargestellte Finanzprodukte sind möglicherweise nicht für jeden Anleger geeignet.

IG und IGE besitzen weder Long noch Short Positionen in den erwähnten Titeln oder dergleichen Finanzinstrumente auf die besprochenen Titel. Mitwirkende Personen können im Besitz der besprochenen Finanzinstrumente sein. Dadurch entsteht grundsätzlich die Möglichkeit eines Interessenkonfliktes. Weitere Ausführungen zum Umgang mit Interessenkonflikten bei der IG Europe GmbH sind [hier](#) abrufbar.

Der Versand oder die Vervielfältigung dieses Dokuments ist ohne die vorherige schriftliche Zustimmung der IG Europe GmbH nicht gestattet. Dieses Dokument enthält möglicherweise Links oder Hinweise auf die Webseiten von Dritten, welche von der IG Europe GmbH nicht kontrolliert werden können und daher kann die IG Europe GmbH keine Verantwortung für den Inhalt von solchen Webseiten Dritter oder darin enthaltenen weiteren Links übernehmen.



Salah-Eddine Bouhmidi, M.Sc.
Head of Markets DE/AT/NL
Twitter: @SalahBouhmidi