

Bouhmedi-Börsenbrief

Tägliche Inspiration für dein Trading

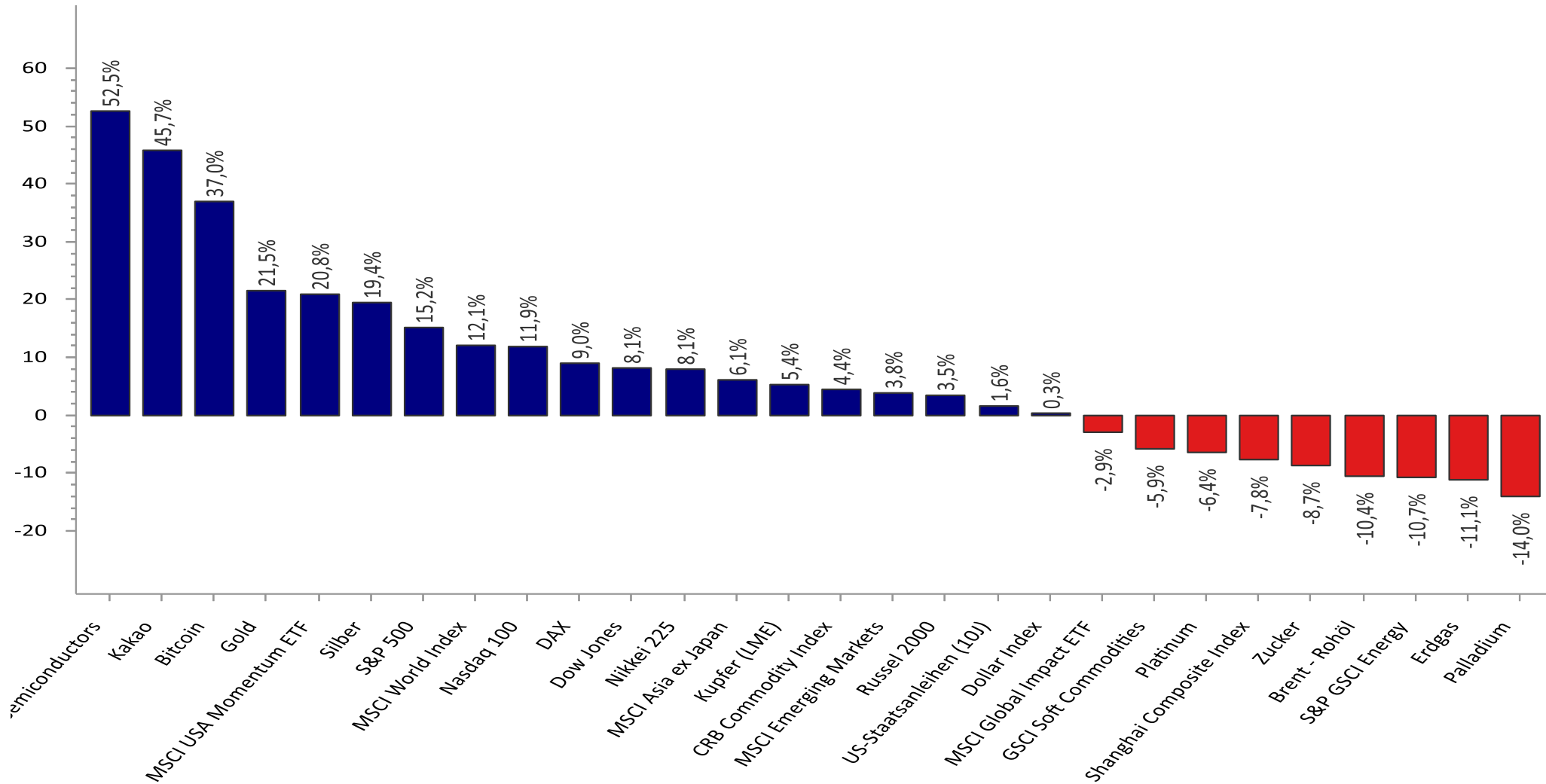
20. September 2024

Inhalt:
























- Entwicklung seit Jahresbeginn
- Termine der Woche
- DAX-Intraday
- Goldpreis neues Allzeithoch
- Ölpreis (WTI) – Intraday



Entwicklung seit Jahresbeginn



Wichtigsten Termine der Woche

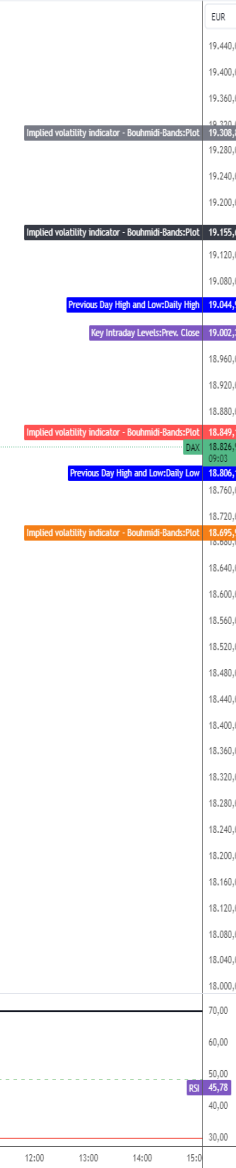
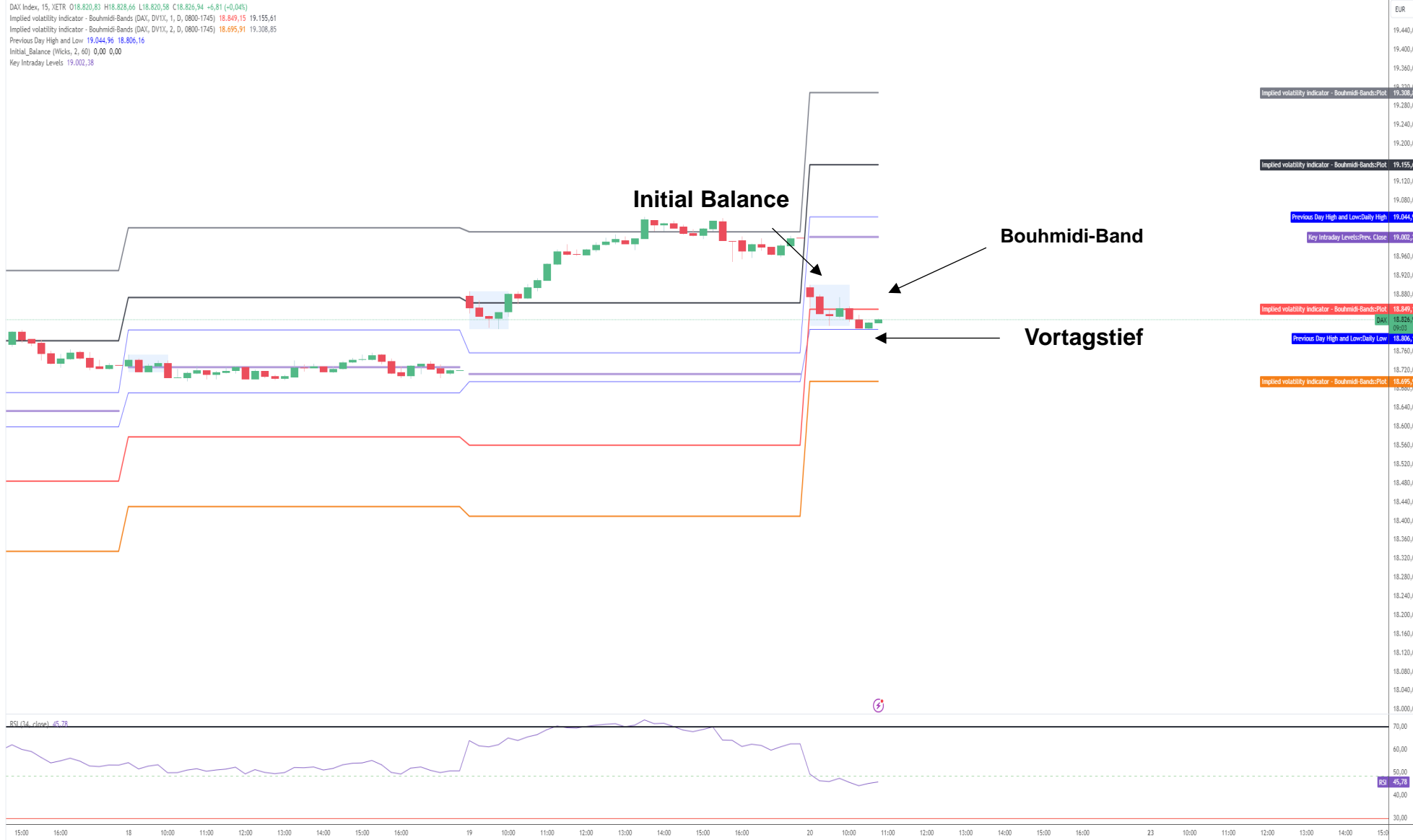
Dienstag, 17. September 2024					
Ganztags		Feiertag	China - Mitterbstfest		
Ganztags		Feiertag	China - Mitterbstfest		
11:00	 EUR	★ ★ ★	ZEW - Konjunkturerwartungen Deutschland (Sep)	17,1	19,2
14:30	 USD	★ ★ ★	Einzelhandelsumsätze - Kernrate (Monat) (Aug)	0,2%	0,4%
14:30	 USD	★ ★ ★	Einzelhandelsumsätze (Monat) (Aug)	-0,2%	1,0%
Mittwoch, 18. September 2024					
Ganztags		Feiertag	Hongkong - Mitterbstfest		
08:00	 GBP	★ ★ ★	Verbraucherpreisindex (VPI) (Jahr) (Aug)	2,2%	2,2%
11:00	 EUR	★ ★ ★	Verbraucherpreisindex (VPI) (Jahr) (Aug)	2,2%	2,2%
16:30	 USD	★ ★ ★	Rohöllagerbestände		0,833M
20:00	 USD	★ ★ ★	FOMC Wirtschaftsprojektionen 		
20:00	 USD	★ ★ ★	FOMC Statement 		
20:00	 USD	★ ★ ★	Zinsentscheidung der Fed	5,25%	5,50%
20:30	 USD	★ ★ ★	Pressekonferenz der Fed 		
Donnerstag, 19. September 2024					
13:00	 GBP	★ ★ ★	Zinsentscheidung der BoE (Sep)	5,00%	5,00%
13:30	 GBP	★ ★ ★	BoE Schreiben zur Inflationsentwicklung		
14:30	 USD	★ ★ ★	Erstanträge Arbeitslosenhilfe	232K	230K
14:30	 USD	★ ★ ★	Philly Fed Herstellungsindex (Sep)	-0,6	-7,0
16:00	 USD	★ ★ ★	Verkäufe bestehender Häuser (Aug)	3,89M	3,95M
Freitag, 20. September 2024					
05:00	 JPY	★ ★ ★	Zinsentscheidung der BoJ	0,25%	0,25%
17:00	 EUR	★ ★ ★	EZB-Präsidentin Lagarde spricht 		



Quelle: Investing

DAX scheitert vorerst am Bouhmedi-Band

SalahBouhmedi freigegeben für TradingView.com, Sep 20, 2024 11:05 UTC-2



Während der Initial Balance wurde das untere Bouhmedi-Band (18.849) durchbrochen und gleichzeitig bildet sich derzeit eine Reversal-Bewegung zurück. Unter dem Bouhmedi-Band stützt derzeit auch das Vortagstief (18.806).

Goldpreis: Erstes Kursziel und neues ATH erreicht

IG Gold Kassa (€1 Kontrakt)
Täglich



Goldpreis
(Entwicklung seit 07.03.17)

IG Reduzierter **DAX®** Spread –
jetzt ab **0,9 Punkten**

[Jetzt DAX® handeln](#)

Traden birgt hohe Risiken.

5 Frühere Wertentwicklungen, Simulationen oder Prognosen sind kein verlässlicher Indikator für die künftige Wertentwicklung.



Ölpreis (WTI): Scheitert vorerst am Vortagsschluss

SalahBouhmidji freigegeben für TradingView.com, Sep 20, 2024 11:07 UTC+2

Light Crude Oil Futures, 15, NYMEX 071,06 H71,06 L70,96 C71,02 -0,04 (-0,06%)
Initial_Balance (Wicks, 2, 60) 0,00 0,00
Key Intraday Levels 71,12
Previous Day High and Low 71,53 69,13
Initial_Balance_ASIA (Wicks, 2, 60) 0,00 0,00
Initial_Balance_EU (Wicks, 2, 60) 0,00 0,00



Ölpreis
(Entwicklung seit 07.03.17)



Risikohinweis & Disclaimer

CFDs sind komplexe Instrumente und gehen wegen der Hebelwirkung mit dem hohen Risiko einher, schnell Geld zu verlieren. **75 % der Kleinanlegerkonten verlieren Geld beim CFD-Handel mit diesem Anbieter.** Sie sollten überlegen, ob Sie verstehen, wie CFDs funktionieren, und ob Sie es sich leisten können, das hohe Risiko einzugehen, Ihr Geld zu verlieren.

Optionen und Turbozertifikate sind komplexe Finanzinstrumente und gehen mit dem hohen Risiko einher, schnell Geld zu verlieren. Verluste können extrem schnell eintreten. Bei professionellen Kunden können Verluste die Einlagen übersteigen.

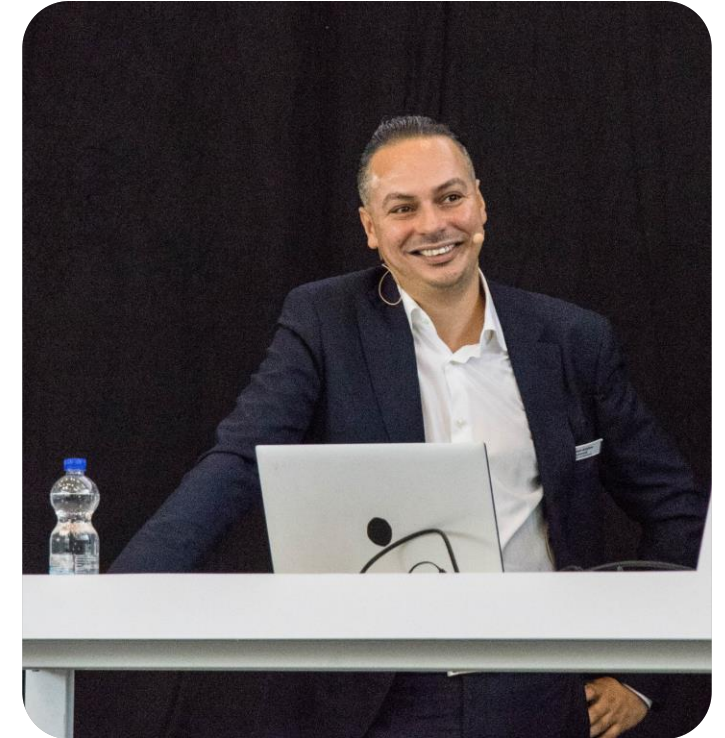
Die in diesem Dokument wiedergegebenen Informationen beruhen zum Teil auf allgemein zugänglichen Quellen und Daten Dritter. IG Europe GmbH übernimmt keine Gewähr für die Richtigkeit und Vollständigkeit der Informationen.

Die Informationen wurden einzig zu Informations- und Marketingzwecken erstellt. Die Informationen stellen keine Anlageberatung, keine Anlageempfehlung und keine Aufforderung zum Erwerb oder zur Veräußerung von Finanzinstrumenten dar. Dieses Dokument ist keine Anlageempfehlung im Sinne des Art. 20 Verordnung (EU) Nr. 596/2014 vom 16. April 2014 und der Delegierten Verordnung (EU) 2016/958 vom 9. März 2016 sowie der Art. 36 und 37 der Delegierten Verordnung (EU) 2017/565 vom 25. April 2016 und genügt deshalb nicht den gesetzlichen Anforderungen zur Förderung der Unabhängigkeit von Anlageempfehlungen und unterliegt auch nicht dem Verbot des Handelns im Zusammenhang mit der Veröffentlichung von Anlageempfehlungen.

Es wird keine Gewähr für die Geeignetheit und Angemessenheit der dargestellten Finanzinstrumente sowie für die wirtschaftlichen und steuerlichen Konsequenzen einer Anlage in den dargestellten Finanzinstrumenten und für deren zukünftige Wertentwicklung übernommen. Die in der Vergangenheit erzielte Performance ist kein Indikator für zukünftige Wertentwicklungen. Aussagen über zukünftige wirtschaftliche Entwicklungen basieren grundsätzlich auf Annahmen und Einschätzungen, die sich im Zeitablauf als nicht zutreffend erweisen können. Eine Anlage in Finanzinstrumente jeglicher Art kann mit dem Risiko eines erheblichen Wertverlustes oder sogar Totalverlust einhergehen. Vor einer Anlageentscheidung sollte der Rat eines Anlage- und Steuerberaters eingeholt werden. Dargestellte Finanzprodukte sind möglicherweise nicht für jeden Anleger geeignet.

IG und IGE besitzen weder Long noch Short Positionen in den erwähnten Titeln oder dergleichen Finanzinstrumente auf die besprochenen Titel. Mitwirkende Personen können im Besitz der besprochenen Finanzinstrumente sein. Dadurch entsteht grundsätzlich die Möglichkeit eines Interessenkonfliktes. Weitere Ausführungen zum Umgang mit Interessenkonflikten bei der IG Europe GmbH sind [hier](#) abrufbar.

Der Versand oder die Vervielfältigung dieses Dokuments ist ohne die vorherige schriftliche Zustimmung der IG Europe GmbH nicht gestattet. Dieses Dokument enthält möglicherweise Links oder Hinweise auf die Webseiten von Dritten, welche von der IG Europe GmbH nicht kontrolliert werden können und daher kann die IG Europe GmbH keine Verantwortung für den Inhalt von solchen Webseiten Dritter oder darin enthaltenen weiteren Links übernehmen.



Salah-Eddine Bouhmidi, M.Sc.
Head of Markets DE/AT/NL
Twitter: @SalahBouhmidi