

Bouhmedi-Börsenbrief

Tägliche Inspiration für dein Trading

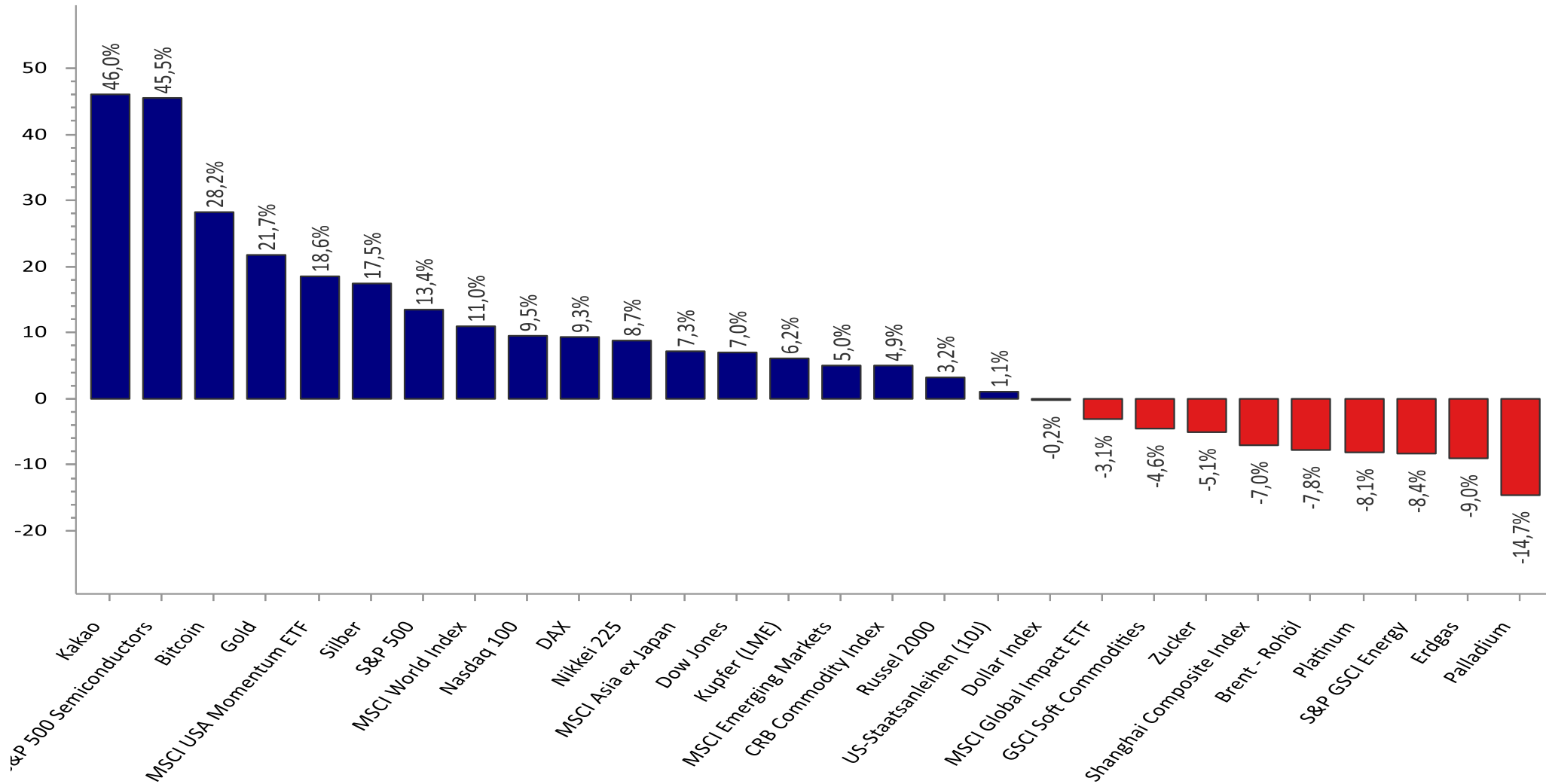
09. September 2024

Inhalt:

- Entwicklung seit Jahresbeginn
- Termine der Woche
- DAX 40
- Goldpreis
- Bayer AG



Entwicklung seit Jahresbeginn



Wichtigsten Termine der Woche



Aktuelle Zeit: 09:47 (GMT +2:00) ▾ Alle Daten werden in Realtime aktualisiert.

Zeit	Land	Relev.	Termin	Aktuell	Prognose	Vorherig
Montag, 9. September 2024						
01:50	🇯🇵 JPY	★ ★ ★	Bruttoinlandsprodukt (BIP) (Quartal) (Q2)	0,7%	0,8%	-0,6%
Dienstag, 10. September 2024						
08:00	🇩🇪 EUR	★ ★ ★	Verbraucherpreisindex (VPI) Deutschland (Jahr) (Aug)		1,9%	2,3%
08:00	🇩🇪 EUR	★ ★ ★	Verbraucherpreisindex (VPI) Deutschland (Monat) (Aug)		-0,1%	0,3%
Mittwoch, 11. September 2024						
08:00	🇬🇧 GBP	★ ★ ★	BIP (Monat) (Jul)		0,2%	0,0%
14:30	🇺🇸 USD	★ ★ ★	Verbraucherpreisindex - Kernrate (Monat) (Aug)		0,2%	0,2%
14:30	🇺🇸 USD	★ ★ ★	Verbraucherpreisindex (VPI) (Monat) (Aug)		0,2%	0,2%
14:30	🇺🇸 USD	★ ★ ★	Verbraucherpreisindex (VPI) (Jahr) (Aug)		2,6%	2,9%
16:30	🇺🇸 USD	★ ★ ★	Rohöllagerbestände			-6,873M
Donnerstag, 12. September 2024						
14:15	🇪🇺 EUR	★ ★ ★	Zinssatz für Einlagefazilität (Sep)		3,50%	3,75%
14:15	🇪🇺 EUR	★ ★ ★	Zinsentscheidung der EZB (Sep)		3,65%	4,25%
14:30	🇺🇸 USD	★ ★ ★	Erstanträge Arbeitslosenhilfe		229K	227K
14:30	🇺🇸 USD	★ ★ ★	Erzeugerpreisindex (EPI) (Jahr) (Aug)			2,2%
14:30	🇺🇸 USD	★ ★ ★	Erzeugerpreisindex (EPI) (Monat) (Aug)		0,2%	0,1%
14:45	🇪🇺 EUR	★ ★ ★	Pressekonzferenz der EZB <small>🔊</small>			
16:15	🇪🇺 EUR	★ ★ ★	EZB-Präsidentin Lagarde spricht <small>🔊</small>			

Quelle: Investing

DAX startet mit leichten Gewinnen

SalahBouhmidi published on TradingView.com, Sep 09, 2024 09:51 UTC+2

DAX Index, 5, XETR O18,404.42 H18,408.17 L18,401.98 C18,402.96 -1.74 (-0.01%)
 Implied volatility indicator - Bouhmidi-Bands (DAX, DVIX, 1, D, 0800-1745) 18,132.79 18,471.01
 Implied volatility indicator - Bouhmidi-Bands (DAX, DVIX, 2, D, 0800-1745) 17,963.68 18,640.12
 Previous Day High and Low 18,607.79 18,274.98
 Initial_Balance (Wicks, 2, 60) 0.00 0.00
 Key Intraday Levels 18,301.90



Nasdaq 100
(Entwicklung seit 07.03.17)

Der DAX startet mit leichten Gewinnen und konnte zumindest direkt über dem Vortagstief (18.274) sowie Vortagsschluss (18.301) mit einem Gap überwinden. Diese Marken sind Intraday wichtige Unterstützungen. Ein Ausbruch aus der Initial Balance (18.416) könnte die leichten Gewinne ausbauen. Als nächstes Ziel wären dann das obere Bouhmidi-Band bei 18.471 anzulaufen. Das Vortagshoch liegt heute mit großem Abstand über dem BB.

* Hierbei handelt es sich um externe Analysteneinschätzungen von Researchhäusern und Banken, die ihre Einschätzungen an das Informationsportal Reuters übermitteln.

Es handelt sich ausdrücklich nicht um Einschätzungen von IG Analysten.

4

Frühere Wertentwicklungen, Simulationen oder Prognosen sind kein verlässlicher Indikator für die künftige Wertentwicklung.

Goldpreis: Der Vortagsschlusskurs spielt eine wichtige Rolle

SalahBouhmidi published on TradingView.com, Sep 09, 2024 09:57 UTC+2



Goldpreis
(Entwicklung seit 07.03.17)

Im Intraday-Handel ist für mich der Vortagsschluss eine wichtige Orientierungsgröße ob Long, Short oder Seitwärts. Neben der Verwendung von Vortagshoch/Tief, Oversightsession, Initial Balance und Bouhmidi-Bänder. Am Freitag hatten wir eine paradehaftes Beispiel. Vor den US-Arbeitsmarktdaten tendierte der Goldpreis um den Vortagsschluss herum. Bei Veröffentlichung der Arbeitsmarktdaten kam die Volatilität und der Ausbruch unter den Vortagsschluss führte zu weiteren Intraday abverkäufen.

* Hierbei handelt es sich um externe Analysteneinschätzungen von Researchhäusern und Banken, die ihre Einschätzungen an das Informationsportal Reuters übermitteln. Es handelt sich ausdrücklich nicht um Einschätzungen von IG Analysten.

5

Frühere Wertentwicklungen, Simulationen oder Prognosen sind kein verlässlicher Indikator für die künftige Wertentwicklung.



Bayer: Kampf um Trading-Range dauert an



Bayer
(Entwicklung seit 07.03.17)

* Hierbei handelt es sich um externe Analysteneinschätzungen von Researchhäusern und Banken, die ihre Einschätzungen an das Informationsportal Reuters übermitteln. Es handelt sich ausdrücklich nicht um Einschätzungen von IG Analysten.

Frühere Wertentwicklungen, Simulationen oder Prognosen sind kein verlässlicher Indikator für die künftige Wertentwicklung.



Risikohinweis & Disclaimer

CFDs sind komplexe Instrumente und gehen wegen der Hebelwirkung mit dem hohen Risiko einher, schnell Geld zu verlieren. **75 % der Kleinanlegerkonten verlieren Geld beim CFD-Handel mit diesem Anbieter.** Sie sollten überlegen, ob Sie verstehen, wie CFDs funktionieren, und ob Sie es sich leisten können, das hohe Risiko einzugehen, Ihr Geld zu verlieren.

Optionen und Turbozertifikate sind komplexe Finanzinstrumente und gehen mit dem hohen Risiko einher, schnell Geld zu verlieren. Verluste können extrem schnell eintreten. Bei professionellen Kunden können Verluste die Einlagen übersteigen.

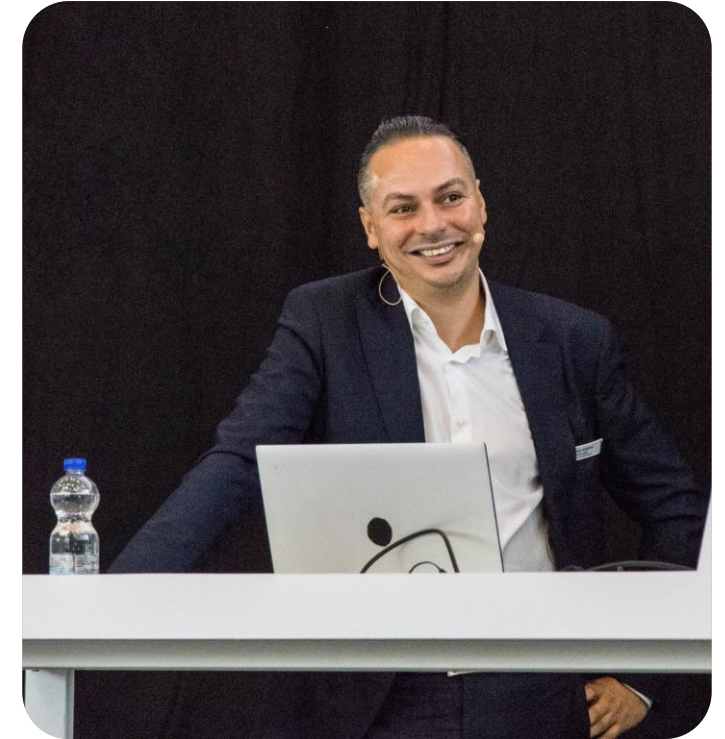
Die in diesem Dokument wiedergegebenen Informationen beruhen zum Teil auf allgemein zugänglichen Quellen und Daten Dritter. IG Europe GmbH übernimmt keine Gewähr für die Richtigkeit und Vollständigkeit der Informationen.

Die Informationen wurden einzig zu Informations- und Marketingzwecken erstellt. Die Informationen stellen keine Anlageberatung, keine Anlageempfehlung und keine Aufforderung zum Erwerb oder zur Veräußerung von Finanzinstrumenten dar. Dieses Dokument ist keine Anlageempfehlung im Sinne des Art. 20 Verordnung (EU) Nr. 596/2014 vom 16. April 2014 und der Delegierten Verordnung (EU) 2016/958 vom 9. März 2016 sowie der Art. 36 und 37 der Delegierten Verordnung (EU) 2017/565 vom 25. April 2016 und genügt deshalb nicht den gesetzlichen Anforderungen zur Förderung der Unabhängigkeit von Anlageempfehlungen und unterliegt auch nicht dem Verbot des Handelns im Zusammenhang mit der Veröffentlichung von Anlageempfehlungen.

Es wird keine Gewähr für die Geeignetheit und Angemessenheit der dargestellten Finanzinstrumente sowie für die wirtschaftlichen und steuerlichen Konsequenzen einer Anlage in den dargestellten Finanzinstrumenten und für deren zukünftige Wertentwicklung übernommen. Die in der Vergangenheit erzielte Performance ist kein Indikator für zukünftige Wertentwicklungen. Aussagen über zukünftige wirtschaftliche Entwicklungen basieren grundsätzlich auf Annahmen und Einschätzungen, die sich im Zeitablauf als nicht zutreffend erweisen können. Eine Anlage in Finanzinstrumente jeglicher Art kann mit dem Risiko eines erheblichen Wertverlustes oder sogar Totalverlust einhergehen. Vor einer Anlageentscheidung sollte der Rat eines Anlage- und Steuerberaters eingeholt werden. Dargestellte Finanzprodukte sind möglicherweise nicht für jeden Anleger geeignet.

IG und IGE besitzen weder Long noch Short Positionen in den erwähnten Titeln oder dergleichen Finanzinstrumente auf die besprochenen Titel. Mitwirkende Personen können im Besitz der besprochenen Finanzinstrumente sein. Dadurch entsteht grundsätzlich die Möglichkeit eines Interessenkonfliktes. Weitere Ausführungen zum Umgang mit Interessenkonflikten bei der IG Europe GmbH sind [hier](#) abrufbar.

Der Versand oder die Vervielfältigung dieses Dokuments ist ohne die vorherige schriftliche Zustimmung der IG Europe GmbH nicht gestattet. Dieses Dokument enthält möglicherweise Links oder Hinweise auf die Webseiten von Dritten, welche von der IG Europe GmbH nicht kontrolliert werden können und daher kann die IG Europe GmbH keine Verantwortung für den Inhalt von solchen Webseiten Dritter oder darin enthaltenen weiteren Links übernehmen.



Salah-Eddine Bouhmidi, M.Sc.
Head of Markets DE/AT/NL
Twitter: @SalahBouhmidi