

Bouhmedi-Börsenbrief

Tägliche Inspiration für dein Trading

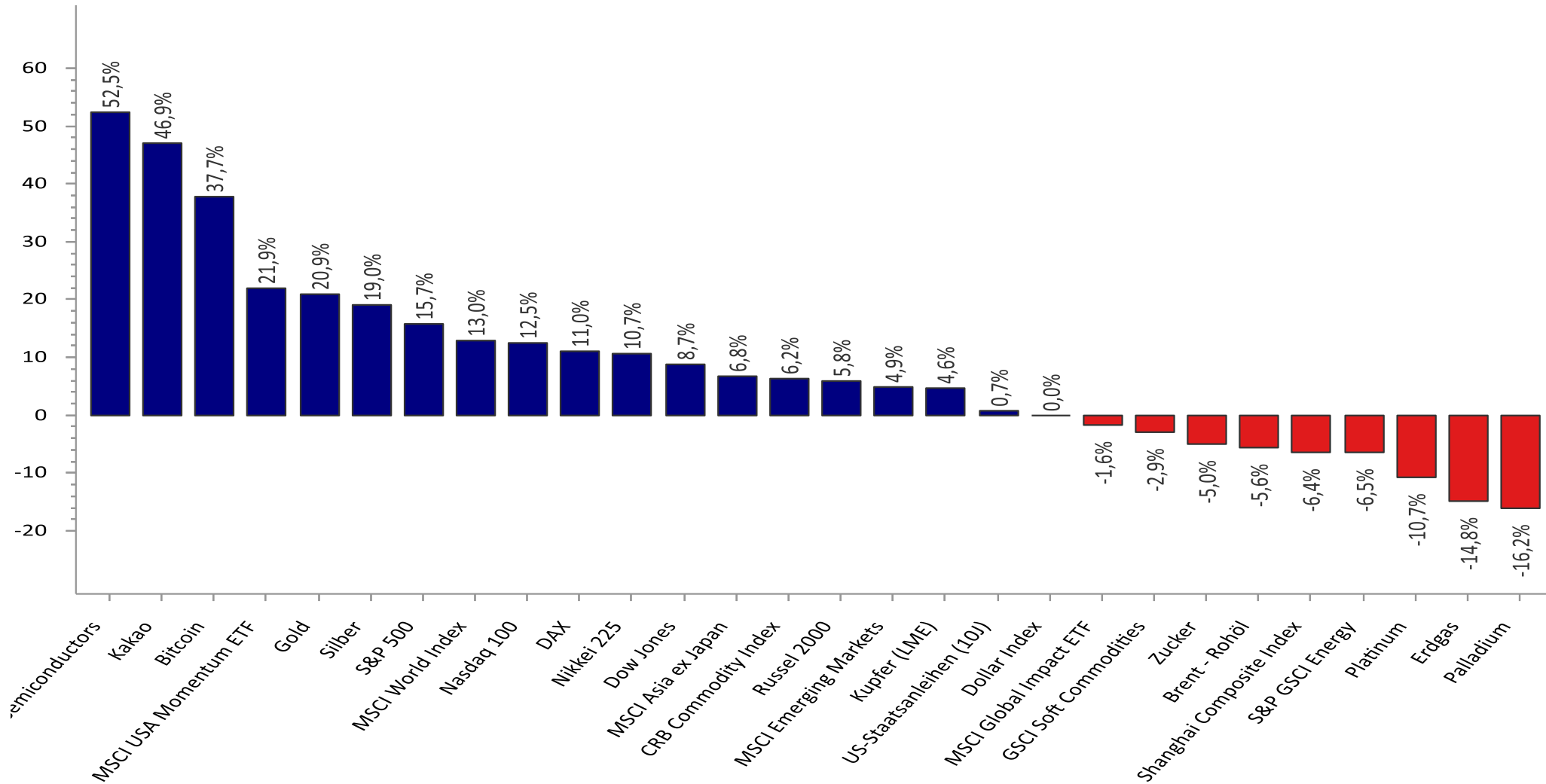
05. September 2024

Inhalt:



- Entwicklung seit Jahresbeginn
- Termine der Woche
- DAX 40
- S&P 500: Wohin fließt das Geld?
- S&P 500: 125-Tage-Linie
- S&P 500: %-Anteil über 200-Tage-Linie
- S&P 500: Vortagsschluss im Fokus



Entwicklung seit Jahresbeginn



Wichtigsten Termine der Woche

Zeit	Land	Relev.	Termin	Aktuell	Prognose	Vorherig
Montag, 2. September 2024						
Ganztags		Feiertag	USA - Tag der Arbeit			
08:00	 EUR	★ ★ ★	Einzelhandelsumsätze Deutschland (Monat) (Mai)		0,1%	-1,2%
09:55	 EUR	★ ★ ★	Einkaufsmanagerindex (EMI) Verarbeitendes Gewerbe Deutschland (Aug)		42,1	42,1
Dienstag, 3. September 2024						
15:45	 USD	★ ★ ★	Einkaufsmanagerindex (EMI) Verarbeitendes Gewerbe (Aug)		48,1	48,0
16:00	 USD	★ ★ ★	ISM Einkaufsmanagerindex (EMI) Verarbeitendes Gewerbe (Aug)		47,5	46,8
Mittwoch, 4. September 2024						
09:55	 EUR	★ ★ ★	Einkaufsmanagerindex (EMI) Dienstleistungen Deutschland (Aug)		51,4	51,4
16:00	 USD	★ ★ ★	JOLTs Stellenangebote (Jul)		8,000M	8,184M
Donnerstag, 5. September 2024						
14:15	 USD	★ ★ ★	ADP Beschäftigungsänderung (Aug)		136K	122K
14:30	 USD	★ ★ ★	Erstanträge Arbeitslosenhilfe			231K
15:45	 USD	★ ★ ★	Einkaufsmanagerindex (EMI) Dienstleistungen (Aug)		55,2	55,2
16:00	 USD	★ ★ ★	ISM Einkaufsmanagerindex (EMI) Dienstleistungen (Aug)		50,9	51,4
17:00	 USD	★ ★ ★	Rohöllagerbestände			-0,846M
Freitag, 6. September 2024						
14:30	 USD	★ ★ ★	Durchschnittliche Stundenlöhne (Monat) (Aug)		0,3%	0,2%
14:30	 USD	★ ★ ★	Beschäftigung außerhalb der Landwirtschaft (Aug)		164K	114K
14:30	USD	★ ★ ★	Arbeitslosenquote (Aug)		4,2%	4,3%



Quelle: Investing

DAX: Intraday-Erholung im Gange

Sisa87 published on TradingView.com, Sep 05, 2024 10:39 UTC+2



Intraday-Erholung im Gange. Zu Handelsbeginn wurde das Vortagstief bei 18.531 verteidigt, anschließend wurde direkt der Vortagsschluss bei 18.591 wiedergewonnen. Aktuell nach der IB stehen wir vor einem Ausbruch und dem Test des Vortagshochs bei 18.654 Punkte. Gelingt eine Übernahme könnte sich die Erholung fortsetzen. Nächstes Intraday-Ziel wäre dann das obere Bouhmidi-Band bei 18.749 Punkte. Wichtig ist jetzt ob der Vortagsschlusskurs und das Vortagstief halten in der Pullbackbewegung.

TradingView

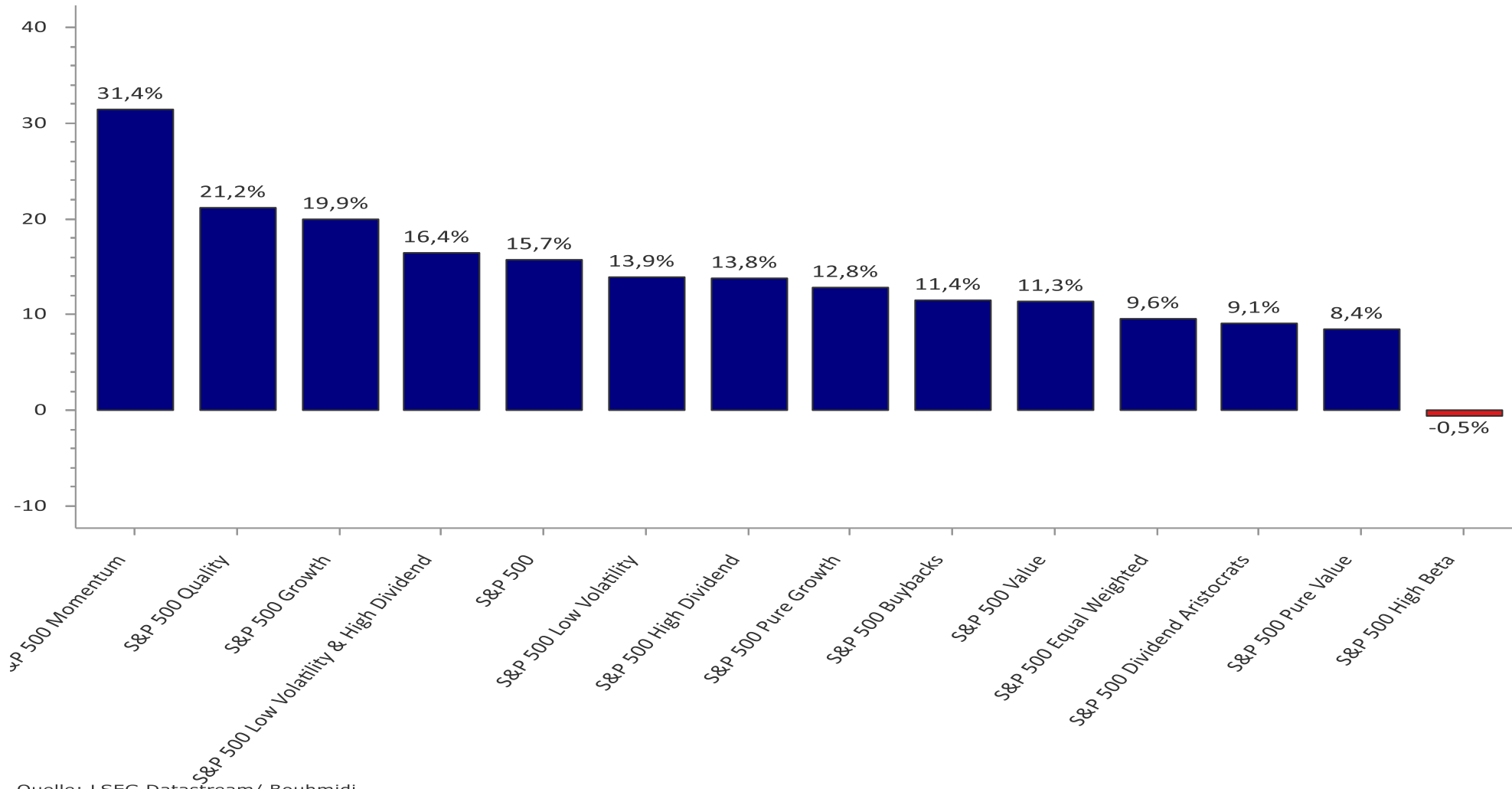
* Hierbei handelt es sich um externe Analysteneinschätzungen von Researchhäusern und Banken, die ihre Einschätzungen an das Informationsportal Reuters übermitteln. Es handelt sich ausdrücklich nicht um Einschätzungen von IG Analysten.

4

Frühere Wertentwicklungen, Simulationen oder Prognosen sind kein verlässlicher Indikator für die künftige Wertentwicklung.



Wohin fließt das Geld? – S&P 500



Quelle: LSEG Datastream/ Bouhmidi

125-Tage-Durchschnitt: S&P 500



Was sagt der 125-Tage Durchschnitt über den Trend aus?

Grundsätzlich kann mit verschiedenen gleitenden Durchschnitten die grobe Trendrichtung ermittelt werden. Für den marktbreiten S&P 500-Index wird sehr häufig anhand des 125-Tage gleitenden Durchschnitt die Trenddynamik gemessen. Tendiert der S&P 500 oberhalb seinem gleitenden Durchschnitt der vergangenen 125 Handelstage, so wird dies als ein Zeichen für eine positive Trenddynamik gesehen. Tendiert der S&P 500 allerdings unterhalb des 125-Tage-Durchschnitt, so wird von einer negativen Trenddynamik gesprochen, die auf nervöse Anleger schließen kann. Auch der bekannte CNN Fear & Greed-Index beinhaltet den 125-Tage-Durchschnitt.

Der S&P 500 tendiert zurzeit oberhalb des 125-Tage-Durchschnitt und spricht vorerst weiterhin für eine positive Trenddynamik im breiten US-Aktienindex.



Quelle: LSEG Datastream / Bouhmidi

200-Tage-Durchschnitt: S&P 500



Was sagt der 200-Tage-Durchschnitt über die Marktbreite am Aktienmarkt aus?

Der 200-Tage(gleitende)-Durchschnitt auch Moving Average (MA) genannt ist einer der am häufigsten verwendeten Chartindikatoren. Mit ihm lassen sich Trends an den Märkten erkennen und mögliche Kauf- bzw. Verkaufssignale bestimmen.

Allerdings kann der Indikator auch Auskunft über die Marktbreite eines gesamten z.B. Aktienindex geben. Für gewöhnlich wird der 200-Tage-Durchschnitt auf eine z.B. Aktie angewendet, um den vorherrschenden Trend bzw. Trendstärke zu analysieren. Im Zusammenhang Marktbreiteanalyse wird der 200-Tage-Durchschnitt dahingehend verwendet, dass berechnet wird, wie viele Aktien aus dem Index aktuell über dem 200-Tage-Durchschnitt tendieren.

Man spricht in der Regel von einer guten Marktbreite wenn in einem Aufwärtstrend bzw. Abwärtstrend mehr/weniger als 50 % der Indexmitglieder über/unter dem Durchschnitt tendieren. Von einer schlechten Marktbreite bzw. Divergenz wird gesprochen, wenn der Aktienindex z.B. steigt/fällt wohingegen immer weniger/mehr Aktien oberhalb des gleitenden Durchschnitts tendieren. Dies kann zudem als ein Warnsignal für eine anstehende Topbildung gewertet werden. Tendieren relativ gesehen sehr viele Indexmitglieder (>90%) über dem gleitenden Durchschnitt spricht man von einer überkauften Marktbreite, die für Verkaufssignale sorgen kann. Umgekehrterweise spricht man von einer überverkauften Marktbreite, die für Kaufsignale sorgen kann.

Derzeit tendieren mehr als 50% der S&P 500-Mitglieder oberhalb des 200-Tage-Durchschnitts, was für eine schwache Ausgangslage spricht.



Quelle: LSEG Datastream / Bouhmidi

Recap S&P 500: Vortagsschlusskurs bleibt im Fokus

Sisa87 published on TradingView.com, Sep 05, 2024 10:47 UTC+2



Nvidia
(Entwicklung seit 07.03.17)

TradingView

* Hierbei handelt es sich um externe Analysteneinschätzungen von Researchhäusern und Banken, die ihre Einschätzungen an das Informationsportal Reuters übermitteln. Es handelt sich ausdrücklich nicht um Einschätzungen von IG Analysten.

8

Frühere Wertentwicklungen, Simulationen oder Prognosen sind kein verlässlicher Indikator für die künftige Wertentwicklung.

External Communication - Disclose with care



Risikohinweis & Disclaimer

CFDs sind komplexe Instrumente und gehen wegen der Hebelwirkung mit dem hohen Risiko einher, schnell Geld zu verlieren. **75 % der Kleinanlegerkonten verlieren Geld beim CFD-Handel mit diesem Anbieter.** Sie sollten überlegen, ob Sie verstehen, wie CFDs funktionieren, und ob Sie es sich leisten können, das hohe Risiko einzugehen, Ihr Geld zu verlieren.

Optionen und Turbozertifikate sind komplexe Finanzinstrumente und gehen mit dem hohen Risiko einher, schnell Geld zu verlieren. Verluste können extrem schnell eintreten. Bei professionellen Kunden können Verluste die Einlagen übersteigen.

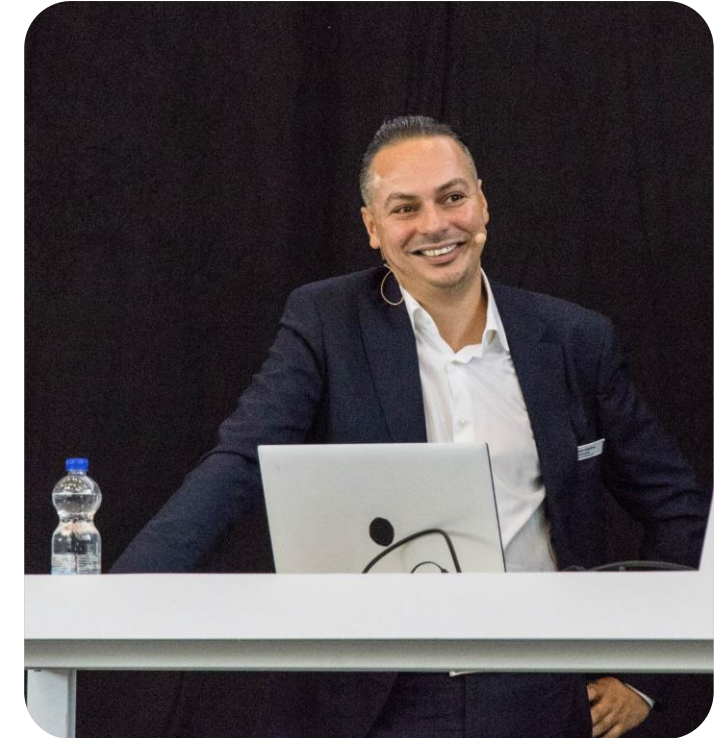
Die in diesem Dokument wiedergegebenen Informationen beruhen zum Teil auf allgemein zugänglichen Quellen und Daten Dritter. IG Europe GmbH übernimmt keine Gewähr für die Richtigkeit und Vollständigkeit der Informationen.

Die Informationen wurden einzig zu Informations- und Marketingzwecken erstellt. Die Informationen stellen keine Anlageberatung, keine Anlageempfehlung und keine Aufforderung zum Erwerb oder zur Veräußerung von Finanzinstrumenten dar. Dieses Dokument ist keine Anlageempfehlung im Sinne des Art. 20 Verordnung (EU) Nr. 596/2014 vom 16. April 2014 und der Delegierten Verordnung (EU) 2016/958 vom 9. März 2016 sowie der Art. 36 und 37 der Delegierten Verordnung (EU) 2017/565 vom 25. April 2016 und genügt deshalb nicht den gesetzlichen Anforderungen zur Förderung der Unabhängigkeit von Anlageempfehlungen und unterliegt auch nicht dem Verbot des Handelns im Zusammenhang mit der Veröffentlichung von Anlageempfehlungen.

Es wird keine Gewähr für die Geeignetheit und Angemessenheit der dargestellten Finanzinstrumente sowie für die wirtschaftlichen und steuerlichen Konsequenzen einer Anlage in den dargestellten Finanzinstrumenten und für deren zukünftige Wertentwicklung übernommen. Die in der Vergangenheit erzielte Performance ist kein Indikator für zukünftige Wertentwicklungen. Aussagen über zukünftige wirtschaftliche Entwicklungen basieren grundsätzlich auf Annahmen und Einschätzungen, die sich im Zeitablauf als nicht zutreffend erweisen können. Eine Anlage in Finanzinstrumente jeglicher Art kann mit dem Risiko eines erheblichen Wertverlustes oder sogar Totalverlust einhergehen. Vor einer Anlageentscheidung sollte der Rat eines Anlage- und Steuerberaters eingeholt werden. Dargestellte Finanzprodukte sind möglicherweise nicht für jeden Anleger geeignet.

IG und IGE besitzen weder Long noch Short Positionen in den erwähnten Titeln oder dergleichen Finanzinstrumente auf die besprochenen Titel. Mitwirkende Personen können im Besitz der besprochenen Finanzinstrumente sein. Dadurch entsteht grundsätzlich die Möglichkeit eines Interessenkonfliktes. Weitere Ausführungen zum Umgang mit Interessenkonflikten bei der IG Europe GmbH sind [hier](#) abrufbar.

Der Versand oder die Vervielfältigung dieses Dokuments ist ohne die vorherige schriftliche Zustimmung der IG Europe GmbH nicht gestattet. Dieses Dokument enthält möglicherweise Links oder Hinweise auf die Webseiten von Dritten, welche von der IG Europe GmbH nicht kontrolliert werden können und daher kann die IG Europe GmbH keine Verantwortung für den Inhalt von solchen Webseiten Dritter oder darin enthaltenen weiteren Links übernehmen.



Salah-Eddine Bouhmidi, M.Sc.
Head of Markets DE/AT/NL
Twitter: @SalahBouhmidi