

Bouhmidi-Börsenbrief

Tägliche Inspiration für dein Trading

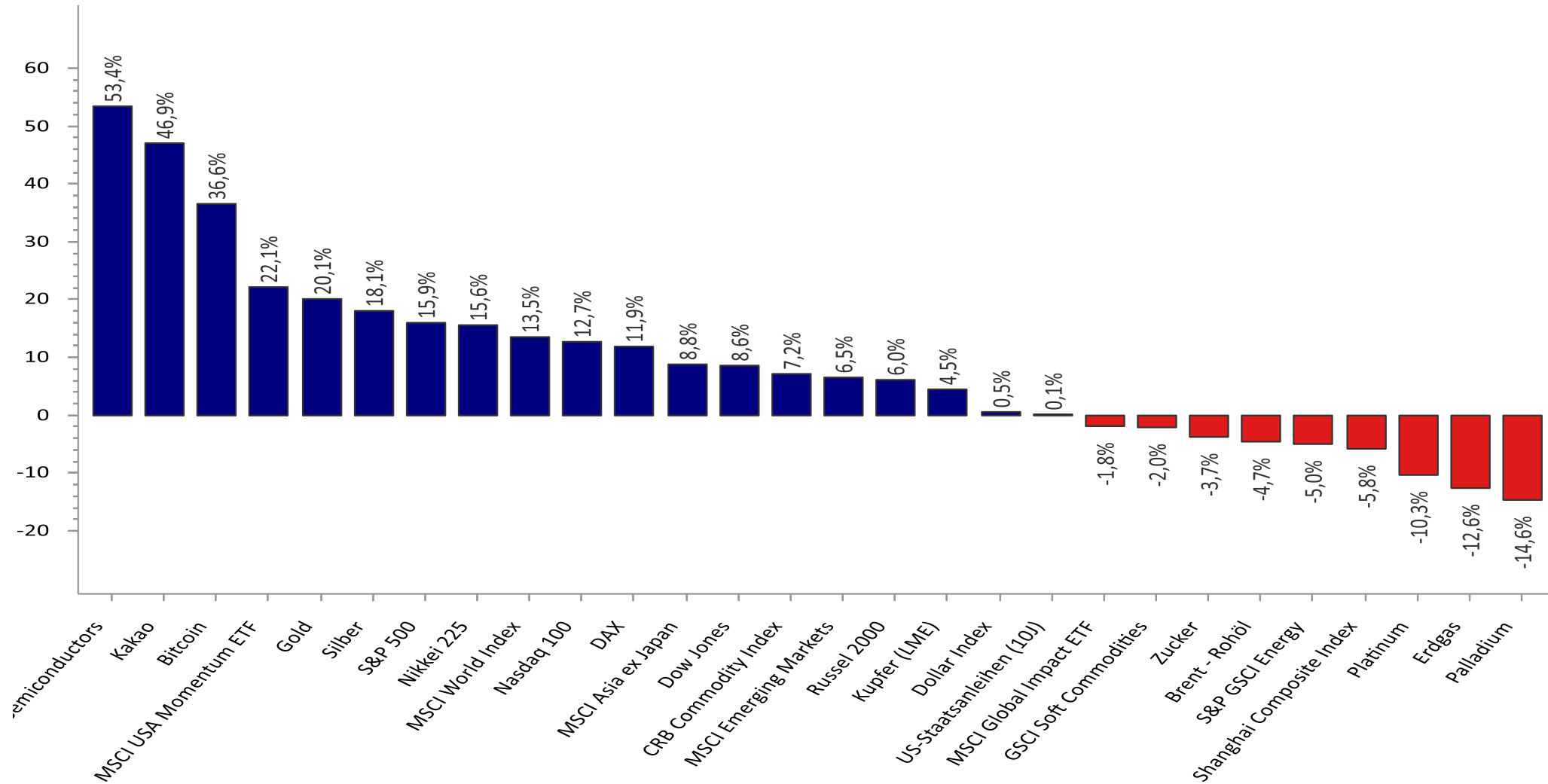
04. September 2024

Inhalt:

- Entwicklung seit Jahresbeginn
- Termine der Woche
- Nasdaq 100 – Zweitgrößte Tagesverlust
- Nasdaq 100: Bouhmidi-Bänder
- DAX 40
- Nvidia




Entwicklung seit Jahresbeginn



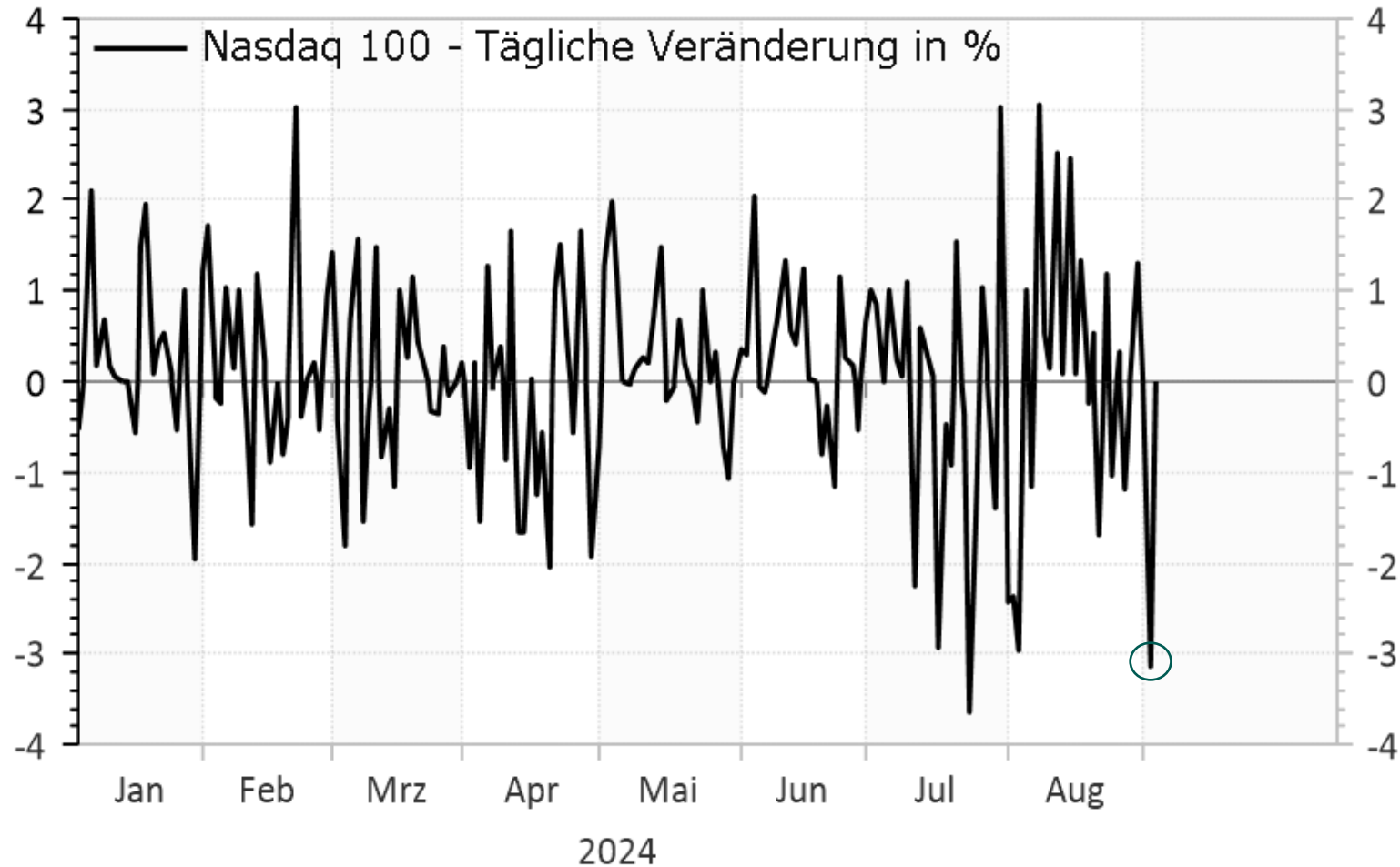
Wichtigsten Termine der Woche



Zeit	Land	Relev.	Termin	Aktuell	Prognose	Vorherig
Montag, 2. September 2024						
Ganztags		Feiertag	USA - Tag der Arbeit			
08:00	 EUR	★ ★ ★	Einzelhandelsumsätze Deutschland (Monat) (Mai)		0,1%	-1,2%
09:55	 EUR	★ ★ ★	Einkaufsmanagerindex (EMI) Verarbeitendes Gewerbe Deutschland (Aug)		42,1	42,1
Dienstag, 3. September 2024						
15:45	 USD	★ ★ ★	Einkaufsmanagerindex (EMI) Verarbeitendes Gewerbe (Aug)		48,1	48,0
16:00	 USD	★ ★ ★	ISM Einkaufsmanagerindex (EMI) Verarbeitendes Gewerbe (Aug)		47,5	46,8
Mittwoch, 4. September 2024						
09:55	 EUR	★ ★ ★	Einkaufsmanagerindex (EMI) Dienstleistungen Deutschland (Aug)		51,4	51,4
16:00	 USD	★ ★ ★	JOLTs Stellenangebote (Jul)		8,000M	8,184M
Donnerstag, 5. September 2024						
14:15	 USD	★ ★ ★	ADP Beschäftigungsänderung (Aug)		136K	122K
14:30	 USD	★ ★ ★	Erstanträge Arbeitslosenhilfe			231K
15:45	 USD	★ ★ ★	Einkaufsmanagerindex (EMI) Dienstleistungen (Aug)		55,2	55,2
16:00	 USD	★ ★ ★	ISM Einkaufsmanagerindex (EMI) Dienstleistungen (Aug)		50,9	51,4
17:00	 USD	★ ★ ★	Rohöllagerbestände			-0,846M
Freitag, 6. September 2024						
14:30	 USD	★ ★ ★	Durchschnittliche Stundenlöhne (Monat) (Aug)		0,3%	0,2%
14:30	 USD	★ ★ ★	Beschäftigung außerhalb der Landwirtschaft (Aug)		164K	114K
14:30	 USD	★ ★ ★	Arbeitslosenquote (Aug)		4,2%	4,3%

Quelle: Investing

Nasdaq 100: Zweitgrößter Tagesverlust in diesem Jahr



Gestern hat der Nasdaq 100 den zweithöchsten Tagesverlust in diesem Jahr hingelegt.

Quelle: LSEG Datastream / Bouhmidi

* Hierbei handelt es sich um externe Analysteneinschätzungen von Researchhäusern und Banken, die ihre Einschätzungen an das Informationsportal Reuters übermitteln. Es handelt sich ausdrücklich nicht um Einschätzungen von IG Analysten.

Frühere Wertentwicklungen, Simulationen oder Prognosen sind kein verlässlicher Indikator für die künftige Wertentwicklung.

Nasdaq 100: Tageschluss unter dem dritten Bouhmedi-Band

Sisa87 freigegeben für TradingView.com, Sep 03, 2024 23:15 UTC+2



Interessant, wie der September anfängt - Wie der August genau der Saisonalität entsprechend. Heftig es ist so selten das ein liquide Weltindex unter dem dritten Bouhmedi-Band schließt. Das passiert statistisch gerade mal im Schnitt maximal einmal im Jahr.

TradingView

* Hierbei handelt es sich um externe Analysteneinschätzungen von Researchhäusern und Banken, die ihre Einschätzungen an das Informationsportal Reuters übermitteln.

Es handelt sich ausdrücklich nicht um Einschätzungen von IG Analysten.

5

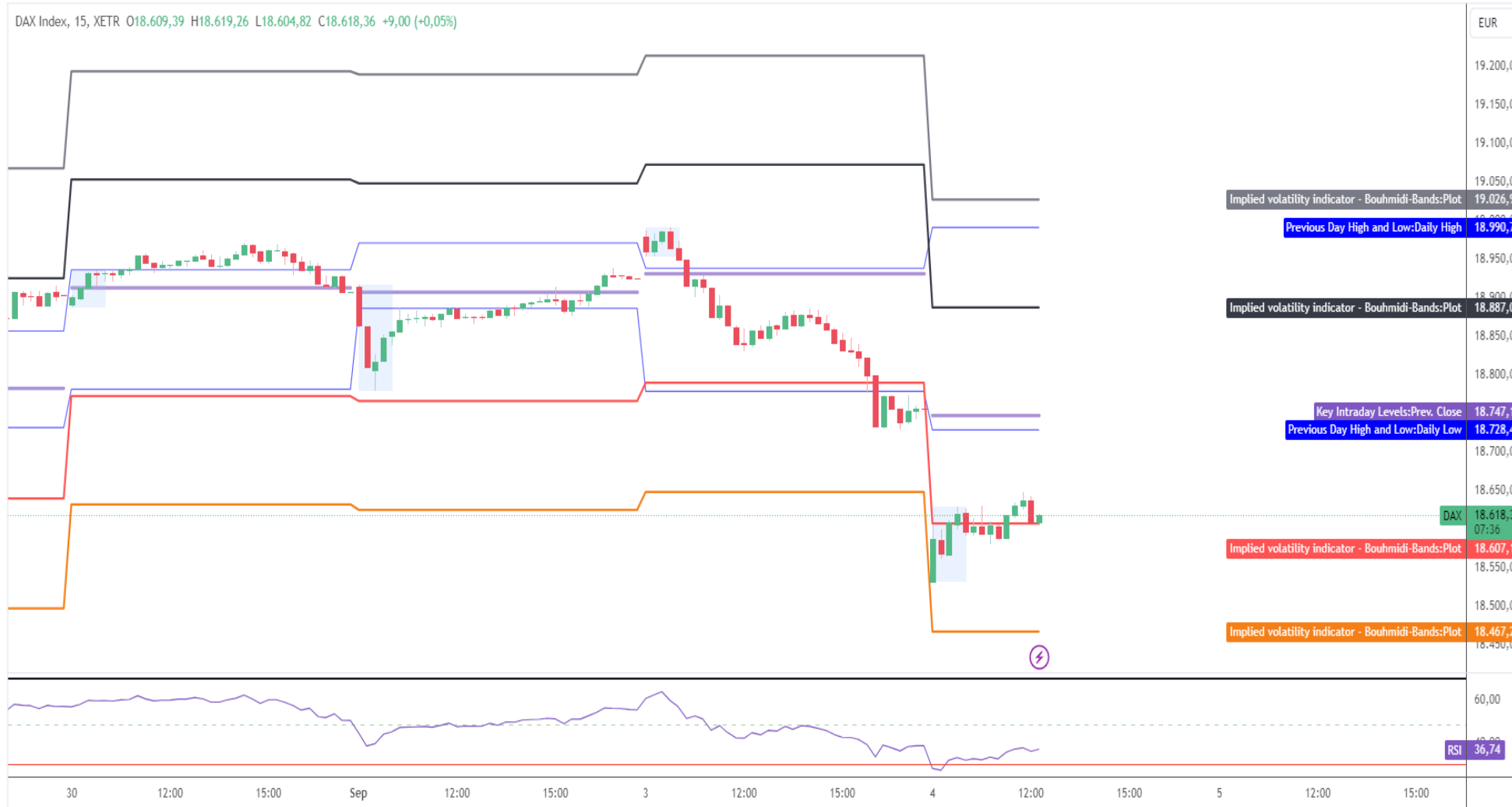
Frühere Wertentwicklungen, Simulationen oder Prognosen sind kein verlässlicher Indikator für die künftige Wertentwicklung.

External Communication - Disclose with care



DAX verteidigt vorerst das untere Bouhmidi-Band

Sisa87 freigegeben für TradingView.com, Sep 04, 2024 12:37 UTC+2



DAX
(Entwicklung seit 07.03.17)

DAX startete heute mit einem Gap-Down und konnte während der Initial Balance das untere Bouhmidi-Band zurückgewinnen. Gelingt eine Verteidigung der Marke, könnte es zu einer Fortsetzung der Erholung kommen. Dabei wären die nächsten Ziele das Vortagstief bei 18.728 und Vortagsschluss bei 18.747

TradingView

* Hierbei handelt es sich um externe Analysteneinschätzungen von Researchhäusern und Banken, die ihre Einschätzungen an das Informationsportal Reuters übermitteln. Es handelt sich ausdrücklich nicht um Einschätzungen von IG Analysten.

6

Frühere Wertentwicklungen, Simulationen oder Prognosen sind kein verlässlicher Indikator für die künftige Wertentwicklung.



Nvidia erreicht erstes Short-Ziel

IG NVIDIA Corp (All Sessions)
Täglich



Nvidia wurde gestern heftig abverkauft. Technisch wurde auch das Short-Kursziel erreicht.

* Hierbei handelt es sich um externe Analysteneinschätzungen von Researchhäusern und Banken, die ihre Einschätzungen an das Informationsportal Reuters übermitteln. Es handelt sich ausdrücklich nicht um Einschätzungen von IG Analysten.

7

Frühere Wertentwicklungen, Simulationen oder Prognosen sind kein verlässlicher Indikator für die künftige Wertentwicklung.

Risikohinweis & Disclaimer

CFDs sind komplexe Instrumente und gehen wegen der Hebelwirkung mit dem hohen Risiko einher, schnell Geld zu verlieren. **75 % der Kleinanlegerkonten verlieren Geld beim CFD-Handel mit diesem Anbieter.** Sie sollten überlegen, ob Sie verstehen, wie CFDs funktionieren, und ob Sie es sich leisten können, das hohe Risiko einzugehen, Ihr Geld zu verlieren.

Optionen und Turbozertifikate sind komplexe Finanzinstrumente und gehen mit dem hohen Risiko einher, schnell Geld zu verlieren. Verluste können extrem schnell eintreten. Bei professionellen Kunden können Verluste die Einlagen übersteigen.

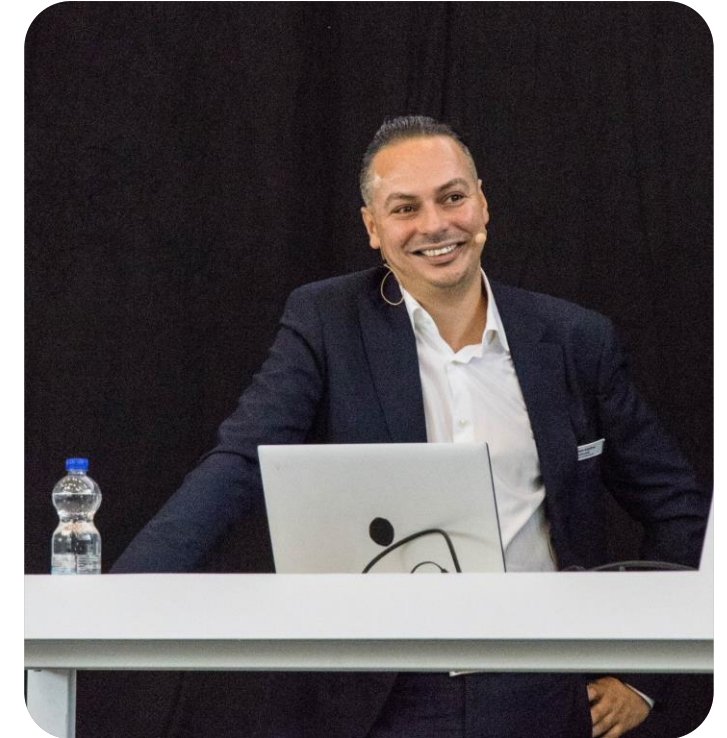
Die in diesem Dokument wiedergegebenen Informationen beruhen zum Teil auf allgemein zugänglichen Quellen und Daten Dritter. IG Europe GmbH übernimmt keine Gewähr für die Richtigkeit und Vollständigkeit der Informationen.

Die Informationen wurden einzig zu Informations- und Marketingzwecken erstellt. Die Informationen stellen keine Anlageberatung, keine Anlageempfehlung und keine Aufforderung zum Erwerb oder zur Veräußerung von Finanzinstrumenten dar. Dieses Dokument ist keine Anlageempfehlung im Sinne des Art. 20 Verordnung (EU) Nr. 596/2014 vom 16. April 2014 und der Delegierten Verordnung (EU) 2016/958 vom 9. März 2016 sowie der Art. 36 und 37 der Delegierten Verordnung (EU) 2017/565 vom 25. April 2016 und genügt deshalb nicht den gesetzlichen Anforderungen zur Förderung der Unabhängigkeit von Anlageempfehlungen und unterliegt auch nicht dem Verbot des Handelns im Zusammenhang mit der Veröffentlichung von Anlageempfehlungen.

Es wird keine Gewähr für die Geeignetheit und Angemessenheit der dargestellten Finanzinstrumente sowie für die wirtschaftlichen und steuerlichen Konsequenzen einer Anlage in den dargestellten Finanzinstrumenten und für deren zukünftige Wertentwicklung übernommen. Die in der Vergangenheit erzielte Performance ist kein Indikator für zukünftige Wertentwicklungen. Aussagen über zukünftige wirtschaftliche Entwicklungen basieren grundsätzlich auf Annahmen und Einschätzungen, die sich im Zeitablauf als nicht zutreffend erweisen können. Eine Anlage in Finanzinstrumente jeglicher Art kann mit dem Risiko eines erheblichen Wertverlustes oder sogar Totalverlust einhergehen. Vor einer Anlageentscheidung sollte der Rat eines Anlage- und Steuerberaters eingeholt werden. Dargestellte Finanzprodukte sind möglicherweise nicht für jeden Anleger geeignet.

IG und IGE besitzen weder Long noch Short Positionen in den erwähnten Titeln oder dergleichen Finanzinstrumente auf die besprochenen Titel. Mitwirkende Personen können im Besitz der besprochenen Finanzinstrumente sein. Dadurch entsteht grundsätzlich die Möglichkeit eines Interessenkonfliktes. Weitere Ausführungen zum Umgang mit Interessenkonflikten bei der IG Europe GmbH sind [hier](#) abrufbar.

Der Versand oder die Vervielfältigung dieses Dokuments ist ohne die vorherige schriftliche Zustimmung der IG Europe GmbH nicht gestattet. Dieses Dokument enthält möglicherweise Links oder Hinweise auf die Webseiten von Dritten, welche von der IG Europe GmbH nicht kontrolliert werden können und daher kann die IG Europe GmbH keine Verantwortung für den Inhalt von solchen Webseiten Dritter oder darin enthaltenen weiteren Links übernehmen.



Salah-Eddine Bouhmidi, M.Sc.
Head of Markets DE/AT/NL
Twitter: @SalahBouhmidi