

Bouhmidi-Börsenbrief

Tägliche Inspiration für dein Trading

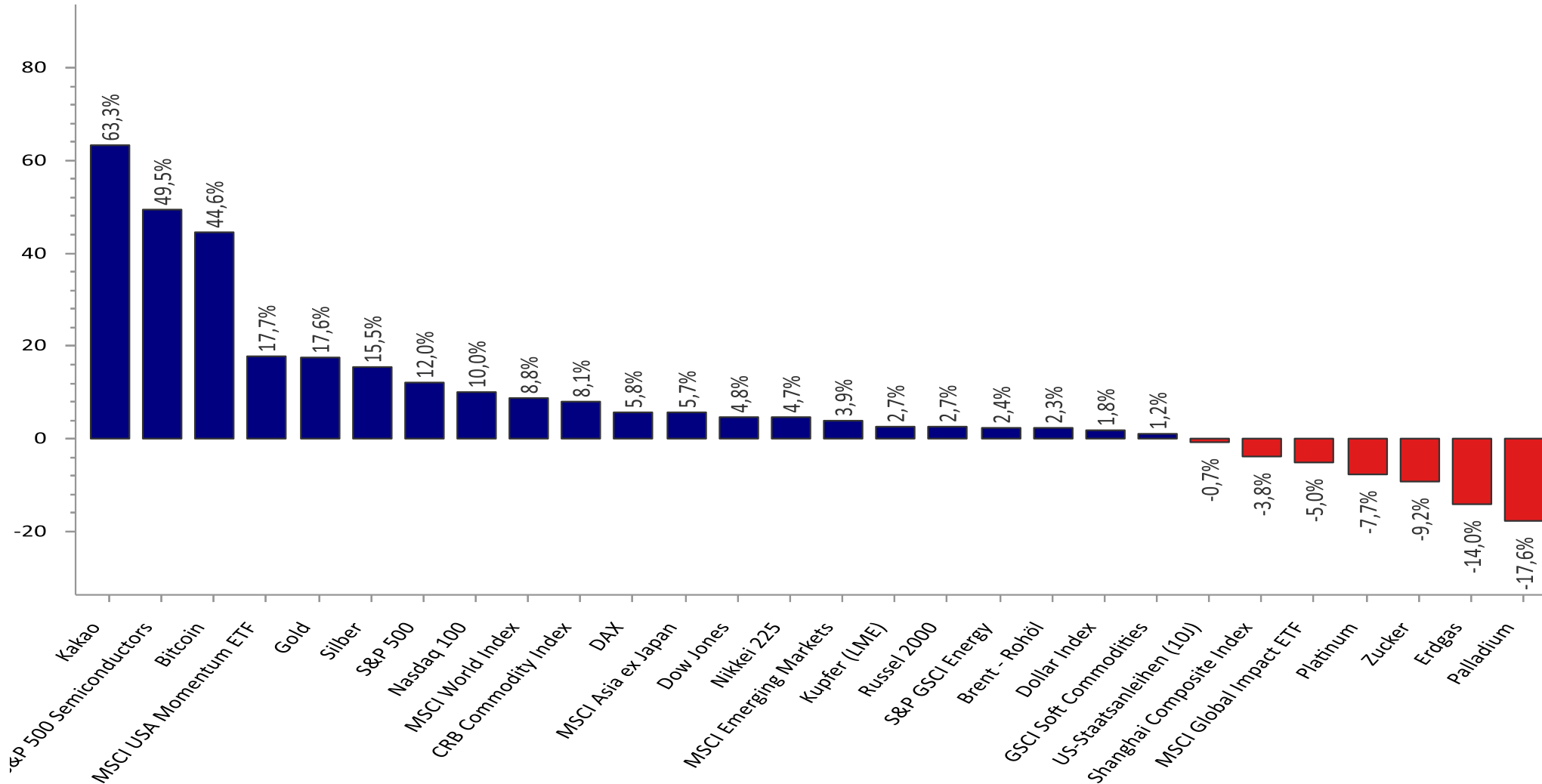
12. August 2024

Inhalt:

- Entwicklung seit Jahresbeginn
- Termine der Woche
- Berichtssaison – Heiße Phase
- Insiderkäufe springen nicht an
- DAX
- Palladium
- AST Spacemobile



Entwicklung seit Jahresbeginn



Wichtigsten Termine der Woche



Zeit	Land	Relev.	Termin	Aktuell	Prognose	Vorherig
Montag, 12. August 2024						
Ganztags		Feiertag	Japan - Tag des Berges			
Dienstag, 13. August 2024						
11:00	EUR	★ ★ ★	ZEW - Konjunkturerwartungen Deutschland (Aug)		30,6	-41,8
14:30	USD	★ ★ ★	Erzeugerpreisindex (EPI) (Jahr) (Jul)			2,6%
14:30	USD	★ ★ ★	Erzeugerpreisindex (EPI) (Monat) (Jul)		0,2%	0,2%
Mittwoch, 14. August 2024						
04:00	NZD	★ ★ ★	Zinsentscheidung der RBNZ		5,50%	5,50%
08:00	GBP	★ ★ ★	Verbraucherpreisindex (VPI) (Jahr) (Jul)		2,3%	2,0%
14:30	USD	★ ★ ★	Verbraucherpreisindex - Kernrate (Monat) (Jul)		0,2%	0,1%
14:30	USD	★ ★ ★	Verbraucherpreisindex (VPI) (Monat) (Jul)		0,2%	-0,1%
14:30	USD	★ ★ ★	Verbraucherpreisindex (VPI) (Jahr) (Jul)		3,0%	3,0%
16:30	USD	★ ★ ★	Rohölagerbestände			-3,728M
Donnerstag, 15. August 2024						
Ganztags		Feiertag	Italien - Mariä Himmelfahrt			
Ganztags		Feiertag	Indien - Unabhängigkeitstag			
01:50	JPY	★ ★ ★	Bruttoinlandsprodukt (BIP) (Quartal) (Q2) ¹		0,6%	-0,5%
08:00	GBP	★ ★ ★	Bruttoinlandsprodukt (BIP) (Jahr) (Q2) ¹			0,3%
08:00	GBP	★ ★ ★	BIP (Monat) (Jun) ¹		0,1%	0,4%
08:00	GBP	★ ★ ★	Bruttoinlandsprodukt (BIP) (Quartal) (Q2) ¹		0,6%	0,7%
14:30	USD	★ ★ ★	Einzelhandelsumsätze - Kernrate (Monat) (Jul)		0,1%	0,4%
14:30	USD	★ ★ ★	Erstanträge Arbeitslosenhilfe		235K	233K
14:30	USD	★ ★ ★	Philly Fed Herstellungsindex (Aug)		5,6	13,9
14:30	USD	★ ★ ★	Einzelhandelsumsätze (Monat) (Jul)		0,4%	0,0%

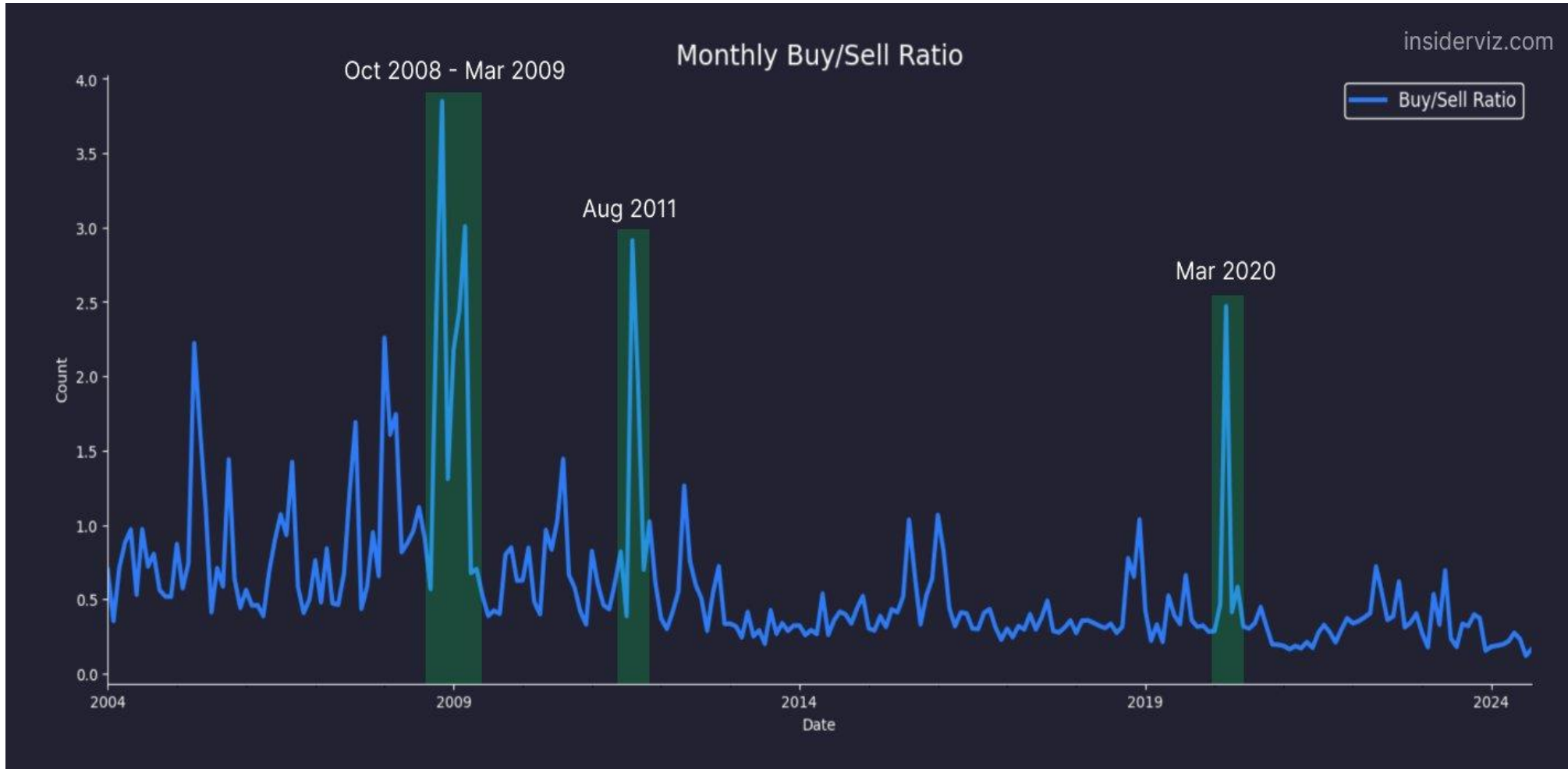
Berichtssaison: Fahrplan für die Woche

E EARNINGS WHISPERS		Most Anticipated Earnings Releases							
		for the week beginning August 12, 2024							
Monday		Tuesday		Wednesday		Thursday		Friday	
Before Open	After Close	Before Open	After Close	Before Open	After Close	Before Open	After Close	Before Open	
GOLD BARRICK	WULF TERAWULF	ONON MLCO	NU SURG	EAT Brinker INTERNATIONAL	CSCO CISCO	BABA Alibaba Group	AMAT APPLIED MATERIALS	FLO Flowers FOODS	
MNDY monday.com	RAIL FREIGHTCAR AMERICA	MELCO	SurgePays	CAH CardinalHealth	ASTS AST SpaceMobile	WMT Walmart	COHR COHERENT	CINT CINT	
ESPR ESPERION	ARQ Arq	HD THE HOME DEPOT	OUST OUSTER	CAE CAE	DLO d-local	JD JD.COM	AMCR amcor	OCFT 金融壹账通 ONECONNECT	
BEKE 贝壳	AGRO adecoagro	SE sea	GROY GoldRoyalty	DOLE Dole	ARQT ARCUTIS	DE JOHN DEERE	SGML SIGMA LITHIUM		
BLDP BALLARD	DDI DOUBLE DOWN INTERACTIVE	HUT HUT 8	ZVRA ZEVRA THERAPEUTICS	PFG PFG Performance Food Group	STNE stone	NICE NICE	H&R BLOCK		
ORLA ORLA MINING	RUM rumble	PSFE Paysafe	TOI The Oncology Institute of Hope - Innovation	ARCO Arcos Dorados	GOEV GOEV	GRAB Grab	DESP despegar		
CYD YUCHAI	SLF Sun Life	MNMD MindMed	INTA intapp	PSQH PublicSquare	GPRK GEOPARK	AIT APPLIED Industrial Technologies	RNW ReNew POWER		
CEPU Central Puerto	DHT DHT	LUNR INTUITIVE MACHINES	ASM AVINO	MDWD MediWound	DFLI dragonfly	SOWG SOW GOOD	ALVO alvotech		
ADAP Adaptimmune	CATX PERSPECTIVE THERAPEUTICS	HYZN HYZON	FNV Franco-Nevada	UBS UBS	LGVN LONGEVERON	GAMB gambling.com	GLOB Globant		
BBGI BEASLEY	CCAP CRESCENT	TME TENCENT MUSIC ENTERTAINMENT	SVM SILVERCORP METALS INC.	UCL uCloudlink	LVLU Lulus	GLNG Golar LNG			

<http://eps.sh/cal>

© 2024 Earnings Whispers

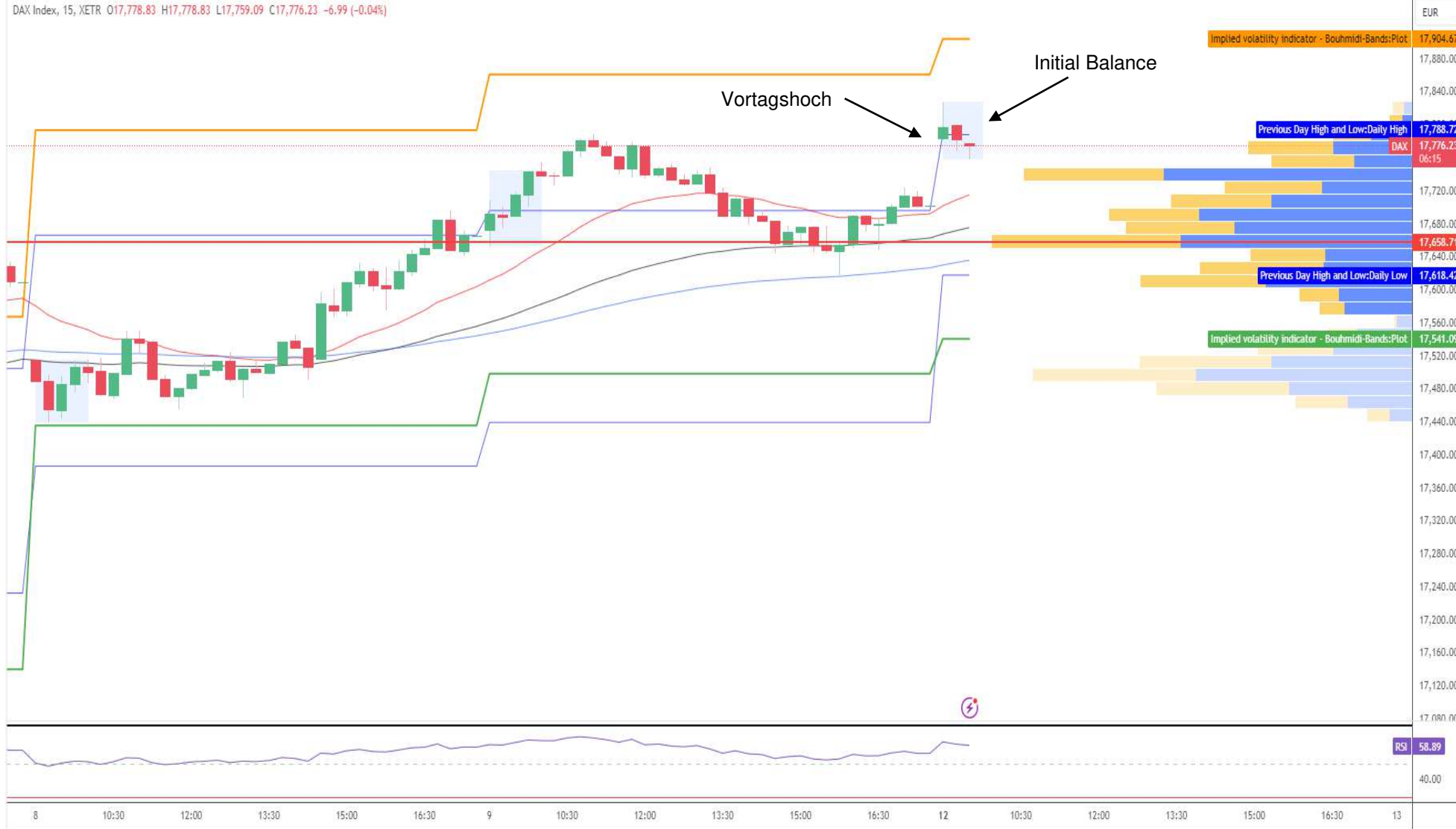
Wall Street: Insiderkäufe springen nicht an



Nach den starken Abverkäufen der letzten Wochen sehen wir keine Erhöhung von Insiderkäufen. CEOs oder andere wichtige Funktionäre in US-Unternehmen scheinen die Rückgänge noch nicht als gute Einstiegsmöglichkeiten zu sehen wie im Jahr 2020, 2011 oder 2008/09

DAX kämpft um Vortagshoch

Sisa87 published on TradingView.com, Aug 12, 2024 09:53 UTC+2



DAX
(5 Jahres Chart)

TradingView

Palladium: Im intakten Abwärtstrend gefangen

IG Palladium (20\$)
Täglich



Nächstes Ziel:
61.000



Bitcoin
(5 Jahres Chart)

Zurück in der Keltner-
Bandbreite



AST Spacemobile: Konkurrent von Starlink

IG AST Spacemobile Inc
Täglich



- Kurssteigerung: AST SpaceMobile Aktien stiegen in 12 Monaten um 580%, angetrieben durch Satellitenstartvorbereitungen und Verträge mit AT&T und Verizon.
- Technologischer Vorteil: Das Unternehmen entwickelt ein einzigartiges zellulares Breitbandnetzwerk im All, zugänglich für normale Smartphones.
- Marktherausforderungen: Trotz ambitionierter Umsatzprognosen steht AST im Wettbewerb mit SpaceX's Starlink und muss noch die Gewinnschwelle erreichen.
- Charttechnik: Beeindruckende Rallye von über 900% seit Mai, jedoch erhöhte Risiken und potenzielles Abwärtsmomentum auf technischer Ebene.

Risikohinweis & Disclaimer

CFDs sind komplexe Instrumente und gehen wegen der Hebelwirkung mit dem hohen Risiko einher, schnell Geld zu verlieren. **75 % der Kleinanlegerkonten verlieren Geld beim CFD-Handel mit diesem Anbieter.** Sie sollten überlegen, ob Sie verstehen, wie CFDs funktionieren, und ob Sie es sich leisten können, das hohe Risiko einzugehen, Ihr Geld zu verlieren.

Optionen und Turbozertifikate sind komplexe Finanzinstrumente und gehen mit dem hohen Risiko einher, schnell Geld zu verlieren. Verluste können extrem schnell eintreten. Bei professionellen Kunden können Verluste die Einlagen übersteigen.

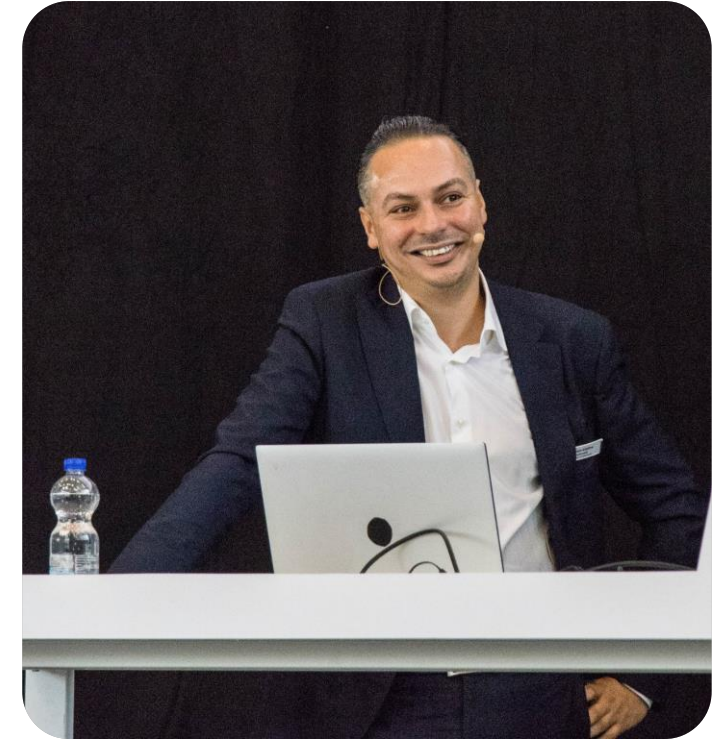
Die in diesem Dokument wiedergegebenen Informationen beruhen zum Teil auf allgemein zugänglichen Quellen und Daten Dritter. IG Europe GmbH übernimmt keine Gewähr für die Richtigkeit und Vollständigkeit der Informationen.

Die Informationen wurden einzig zu Informations- und Marketingzwecken erstellt. Die Informationen stellen keine Anlageberatung, keine Anlageempfehlung und keine Aufforderung zum Erwerb oder zur Veräußerung von Finanzinstrumenten dar. Dieses Dokument ist keine Anlageempfehlung im Sinne des Art. 20 Verordnung (EU) Nr. 596/2014 vom 16. April 2014 und der Delegierten Verordnung (EU) 2016/958 vom 9. März 2016 sowie der Art. 36 und 37 der Delegierten Verordnung (EU) 2017/565 vom 25. April 2016 und genügt deshalb nicht den gesetzlichen Anforderungen zur Förderung der Unabhängigkeit von Anlageempfehlungen und unterliegt auch nicht dem Verbot des Handelns im Zusammenhang mit der Veröffentlichung von Anlageempfehlungen.

Es wird keine Gewähr für die Geeignetheit und Angemessenheit der dargestellten Finanzinstrumente sowie für die wirtschaftlichen und steuerlichen Konsequenzen einer Anlage in den dargestellten Finanzinstrumenten und für deren zukünftige Wertentwicklung übernommen. Die in der Vergangenheit erzielte Performance ist kein Indikator für zukünftige Wertentwicklungen. Aussagen über zukünftige wirtschaftliche Entwicklungen basieren grundsätzlich auf Annahmen und Einschätzungen, die sich im Zeitablauf als nicht zutreffend erweisen können. Eine Anlage in Finanzinstrumente jeglicher Art kann mit dem Risiko eines erheblichen Wertverlustes oder sogar Totalverlust einhergehen. Vor einer Anlageentscheidung sollte der Rat eines Anlage- und Steuerberaters eingeholt werden. Dargestellte Finanzprodukte sind möglicherweise nicht für jeden Anleger geeignet.

IG und IGE besitzen weder Long noch Short Positionen in den erwähnten Titeln oder dergleichen Finanzinstrumente auf die besprochenen Titel. Mitwirkende Personen können im Besitz der besprochenen Finanzinstrumente sein. Dadurch entsteht grundsätzlich die Möglichkeit eines Interessenkonfliktes. Weitere Ausführungen zum Umgang mit Interessenkonflikten bei der IG Europe GmbH sind [hier](#) abrufbar.

Der Versand oder die Vervielfältigung dieses Dokuments ist ohne die vorherige schriftliche Zustimmung der IG Europe GmbH nicht gestattet. Dieses Dokument enthält möglicherweise Links oder Hinweise auf die Webseiten von Dritten, welche von der IG Europe GmbH nicht kontrolliert werden können und daher kann die IG Europe GmbH keine Verantwortung für den Inhalt von solchen Webseiten Dritter oder darin enthaltenen weiteren Links übernehmen.



Salah-Eddine Bouhmidi, M.Sc.
Head of Markets DE/AT/NL
Twitter: @SalahBouhmidi