

# Bouhmidi-Börsenbrief

Tägliche Inspiration für dein Trading

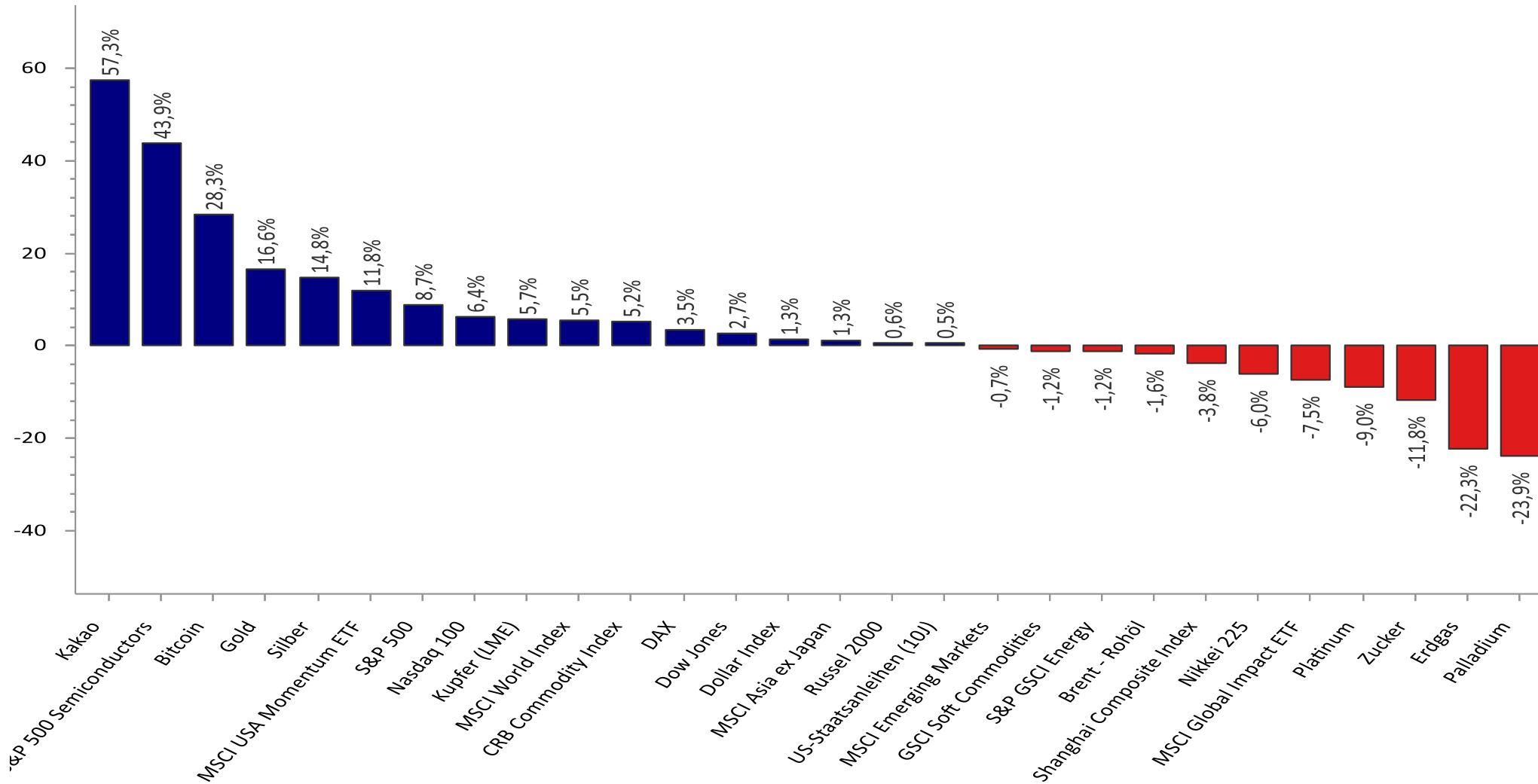
06. August 2024

## Inhalt:

- Entwicklung seit Jahresbeginn
- Termine der Woche
- Berichtssaison – Heiße Phase
- DAX
- Bitcoin
- USD/JPY



# Entwicklung seit Jahresbeginn



# Wichtigsten Termine der Woche



Zeit	Land	Relev.	Termin	Aktuell	Prognose	Vorherig
<b>Montag, 5. August 2024</b>						
09:55	EUR	☆☆☆	Einkaufsmanagerindex (EMI) Dienstleistungen Deutschland (Jul)		52,0	53,1
15:45	USD	☆☆☆	Einkaufsmanagerindex (EMI) Dienstleistungen (Jul)		56,0	55,3
16:00	USD	☆☆☆	ISM Einkaufsmanagerindex (EMI) Dienstleistungen (Jul)		51,4	48,8
<b>Dienstag, 6. August 2024</b>						
06:30	AUD	☆☆☆	Zinsentscheidung der RBA (Aug)		4,35%	4,35%
<b>Mittwoch, 7. August 2024</b>						
16:30	USD	☆☆☆	Rohöllagerbestände			-3,436M
<b>Donnerstag, 8. August 2024</b>						
14:30	USD	☆☆☆	Erstanträge Arbeitslosenhilfe		245K	249K
<b>Freitag, 9. August 2024</b>						
08:00	EUR	☆☆☆	Verbraucherpreisindex (VPI) Deutschland (Jahr) (Jul)		2,3%	2,3%
08:00	EUR	☆☆☆	Verbraucherpreisindex (VPI) Deutschland (Monat) (Jul)		0,3%	0,3%

# Berichtssaison: Fahrplan für die Woche

EARNINGS WHISPERS		Most Anticipated Earnings Releases									
		for the week beginning August 05, 2024									
Monday		Tuesday		Wednesday		Thursday		Friday			
Before Open	After Close	Before Open	After Close	Before Open	After Close	Before Open	After Close	Before Open	After Close	Before Open	After Close
BRK.B BERKSHIRE HATHAWAY INC.	PLTR Palantir	UBER Uber	SMCI SUPERMICRO	SHOP shopify	HOOD Robinhood	LLY Lilly	SOUN SoundHound	CGC CANOPY GROWTH			
CG THE CARLYLE GROUP	HIMS hims   hers	CELH CELSIUS	RIVN RIVIAN	DIS Disney	MGM Magnite	VST VISTRA ENERGY	ELF elf.	NKLA NIKOLA			
KRYS Krystal	CLOV Clover	FUBO fuboTV	ABNB airbnb	WDR novo nordisk	APP APPROVIN	PLUG plug	U unity	ERJ EMBRAER			
FRPT freshpet	LCID LUCID	CAT CATERPILLAR	WYNN Wynn Resorts	CVS CVS Health	APPS digital turbine	DDOG DATADOG	PARA Paramount	NFE New Fortress energy			
AMR ALPHA METALLURGICAL RESOURCES	O REACTIVITY INCOME	BAX Baxter	DVN devon	GPN globalpayments	SRPT SAREPTA THERAPEUTICS	LNG CHENIERE	TTD theTradeDesk	ROAD ROAD			
TSN Tyson	CAR avis budget group	VMC Vulcan Materials Company	RDDT reddit	EMR EMERSON	HUBS HubSpot	NVAX novavax	RKLB ROCKET LAB	BRY bry			
AXSM axsome	TDC teradata.	ATI ATI	GCT GIGACLOUD TECHNOLOGY	ACB AURORA	OXY OXY	CRON CRONOS GROUP	CLSK CLEANSPARK	LEGN LEGEND BIOTECH			
BCRX bio-cryst	CSX [CSX]	CEG Constellation	AXON AXON	LYFT lyft	ET ENERGY TRANSFER	CYBR CYBERARK	ARRY ARRAY TECHNOLOGIES	EMBC embecta			
BNTX BIONTECH	ZI zoominfo	YOU CLEAR	UPST Upstart	SONY SONY	CDE COEUR MINING	HIMX Himax	DNA GINKGO BIOWORKS	AMCX AMC NETWORKS			
GSL GLOBAL SHIP LEASE	SPG SIMON <a href="http://eps.sh/cal">http://eps.sh/cal</a>	MPC MARATHON	AMGN AMGEN	DT dynatrace	BROS DUTCH BROS	MPW Medical Properties Trust	BTG B2GOLD	AQN Algonquin			

© 2024 Earnings Whispers

# DAX: 16.000er-Bereich in Sichtweite

Sisa87 published on TradingView.com, Aug 06, 2024 10:20 UTC+2



DAX  
(5 Jahres Chart)

Positiver Start aber sehr verhalten. Nach der Initial Balance lassen die Impulse bereits nach. Ein Ausbruch unter 17.396 Punkte könnte die Abwärtsreise Intraday fortsetzen. Die nächsten Ziele wären dann das Vortagstief bei 17.024 und das untere Bouhmedi-Band jetzt schon bei 16.547 Punkte.

# Bitcoin: Erholungsversuche – Übernahme des oberen Keltner-Bands



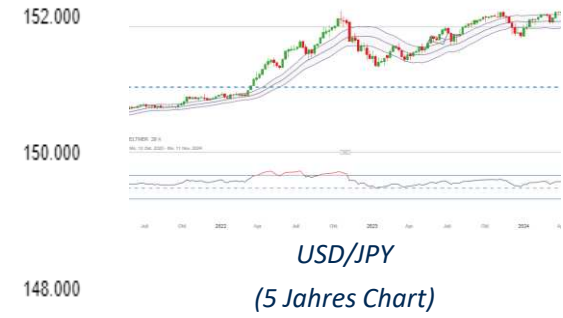
Bitcoin  
(5 Jahres Chart)





# USD/JPY: Kurzfristige Erholung im Gange

IG USD/JPY Mini  
1 Stunde



PIVOT MONATLICH (H+T+S)/3 x KELTNER 20 x  
-4.529 -3.03% H 150.891 T 141.889 Do. 1 Aug. 2024 6:00 - Mi. 7 Aug. 2024 7:00  
RSI 34 70 30 x

RSI zeigt Schwäche und liegt unterhalb der Grenzwelle bei 48.5

Do. 1 Aug. 12:00 18:00 Fr. 2 Aug. 6:00 12:00 18:00 Mo. 5 Aug. 6:00 12:00 18:00 Di. 6 Aug. 6:00 12:00 18:00 Mi. 7 Aug. 6:00

7 Frühere Wertentwicklungen, Simulationen oder Prognosen sind kein verlässlicher Indikator für die künftige Wertentwicklung.

External Communication - Disclose with care



# Risikohinweis & Disclaimer

CFDs sind komplexe Instrumente und gehen wegen der Hebelwirkung mit dem hohen Risiko einher, schnell Geld zu verlieren. **75 % der Kleinanlegerkonten verlieren Geld beim CFD-Handel mit diesem Anbieter.** Sie sollten überlegen, ob Sie verstehen, wie CFDs funktionieren, und ob Sie es sich leisten können, das hohe Risiko einzugehen, Ihr Geld zu verlieren.

Optionen und Turbozertifikate sind komplexe Finanzinstrumente und gehen mit dem hohen Risiko einher, schnell Geld zu verlieren. Verluste können extrem schnell eintreten. Bei professionellen Kunden können Verluste die Einlagen übersteigen.

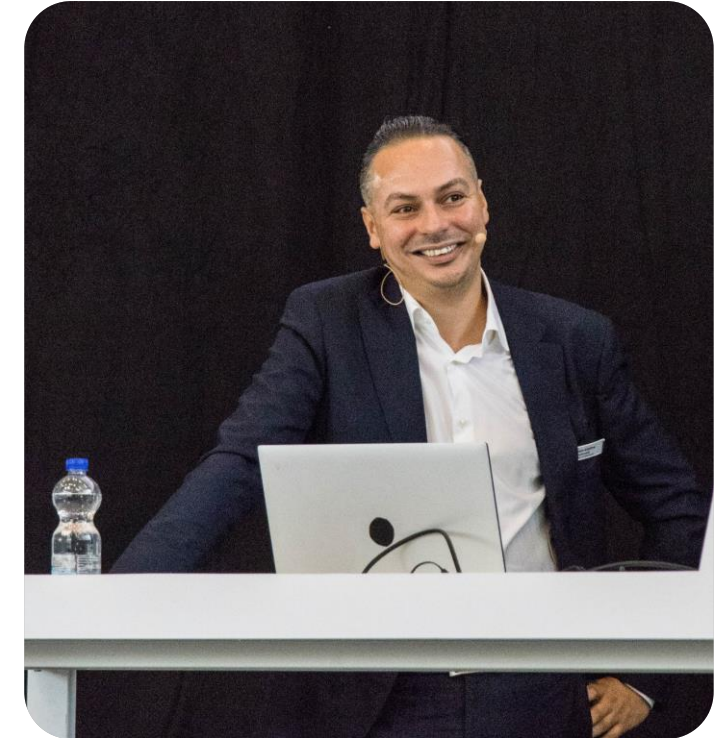
Die in diesem Dokument wiedergegebenen Informationen beruhen zum Teil auf allgemein zugänglichen Quellen und Daten Dritter. IG Europe GmbH übernimmt keine Gewähr für die Richtigkeit und Vollständigkeit der Informationen.

**Die Informationen wurden einzig zu Informations- und Marketingzwecken erstellt.** Die Informationen stellen keine Anlageberatung, keine Anlageempfehlung und keine Aufforderung zum Erwerb oder zur Veräußerung von Finanzinstrumenten dar. Dieses Dokument ist keine Anlageempfehlung im Sinne des Art. 20 Verordnung (EU) Nr. 596/2014 vom 16. April 2014 und der Delegierten Verordnung (EU) 2016/958 vom 9. März 2016 sowie der Art. 36 und 37 der Delegierten Verordnung (EU) 2017/565 vom 25. April 2016 und genügt deshalb nicht den gesetzlichen Anforderungen zur Förderung der Unabhängigkeit von Anlageempfehlungen und unterliegt auch nicht dem Verbot des Handelns im Zusammenhang mit der Veröffentlichung von Anlageempfehlungen.

Es wird keine Gewähr für die Geeignetheit und Angemessenheit der dargestellten Finanzinstrumente sowie für die wirtschaftlichen und steuerlichen Konsequenzen einer Anlage in den dargestellten Finanzinstrumenten und für deren zukünftige Wertentwicklung übernommen. Die in der Vergangenheit erzielte Performance ist kein Indikator für zukünftige Wertentwicklungen. Aussagen über zukünftige wirtschaftliche Entwicklungen basieren grundsätzlich auf Annahmen und Einschätzungen, die sich im Zeitablauf als nicht zutreffend erweisen können. Eine Anlage in Finanzinstrumente jeglicher Art kann mit dem Risiko eines erheblichen Wertverlustes oder sogar Totalverlust einhergehen. Vor einer Anlageentscheidung sollte der Rat eines Anlage- und Steuerberaters eingeholt werden. Dargestellte Finanzprodukte sind möglicherweise nicht für jeden Anleger geeignet.

IG und IGE besitzen weder Long noch Short Positionen in den erwähnten Titeln oder dergleichen Finanzinstrumente auf die besprochenen Titel. Mitwirkende Personen können im Besitz der besprochenen Finanzinstrumente sein. Dadurch entsteht grundsätzlich die Möglichkeit eines Interessenkonfliktes. Weitere Ausführungen zum Umgang mit Interessenkonflikten bei der IG Europe GmbH sind [hier](#) abrufbar.

Der Versand oder die Vervielfältigung dieses Dokuments ist ohne die vorherige schriftliche Zustimmung der IG Europe GmbH nicht gestattet. Dieses Dokument enthält möglicherweise Links oder Hinweise auf die Webseiten von Dritten, welche von der IG Europe GmbH nicht kontrolliert werden können und daher kann die IG Europe GmbH keine Verantwortung für den Inhalt von solchen Webseiten Dritter oder darin enthaltenen weiteren Links übernehmen.



**Salah-Eddine Bouhmidi, M.Sc.**  
Head of Markets DE/AT/NL  
Twitter: @SalahBouhmidi