

Bouhmidi-Börsenbrief

Tägliche Inspiration für dein Trading

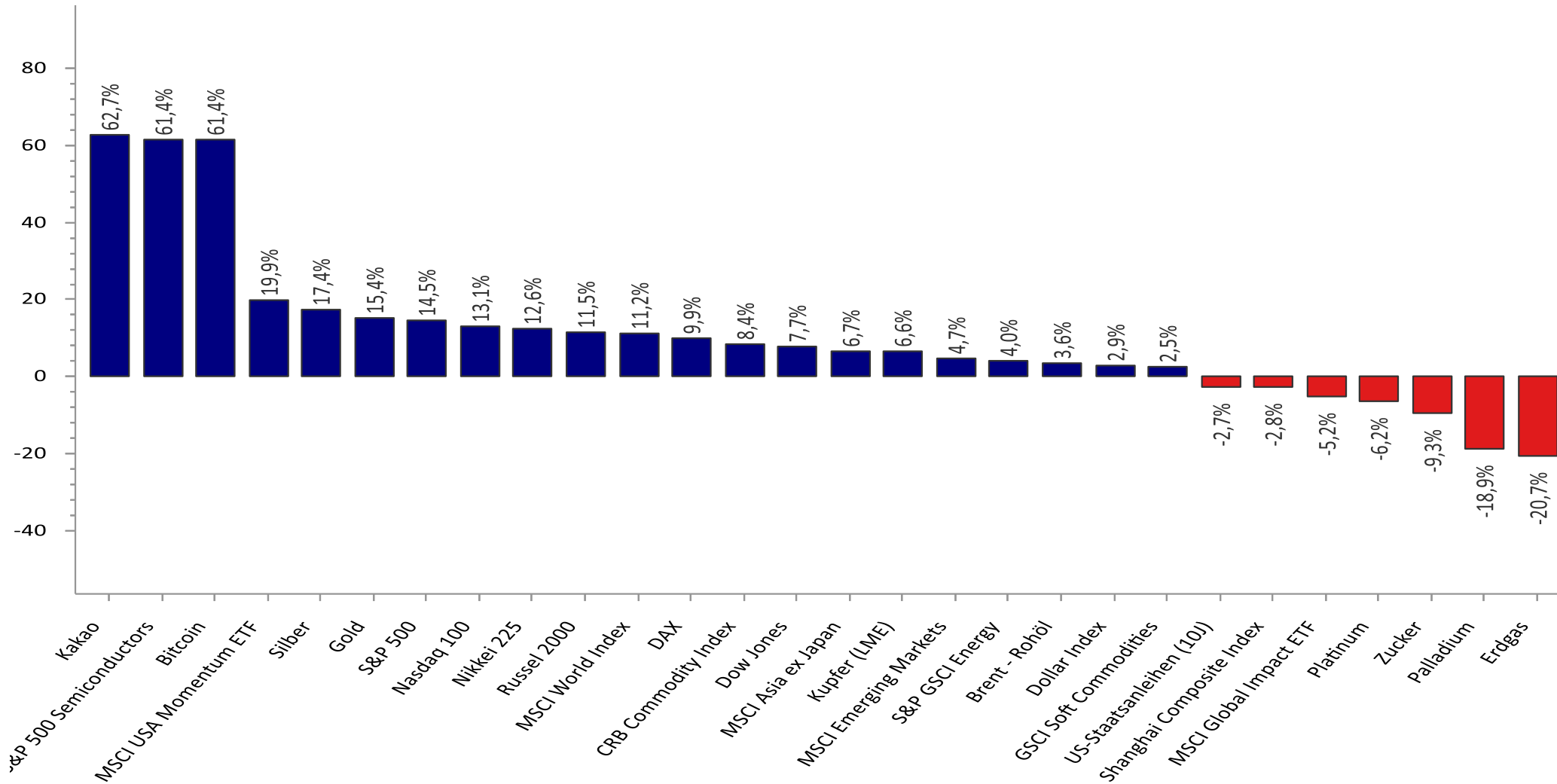
30. Juli 2024

Inhalt:

- Entwicklung seit Jahresbeginn
- Termine der Woche
- Berichtssaison – Heiße Phase
- DAX
- Ölpreis
- Kakaopreis



Entwicklung seit Jahresbeginn



Wichtigsten Termine der Woche



Zeit	Land	Relev.	Termin	Aktuell	Prognose	Vorherig
Dienstag, 30. Juli 2024						
10:00	EUR	☆☆☆	Bruttoinlandsprodukt (BIP) Deutschland (Quartal) (Q2) ¹		0,1%	0,2%
10:00	EUR	☆☆☆	Bruttoinlandsprodukt (BIP) Deutschland (Jahr) (Q2) ¹			-0,2%
10:00	EUR	☆☆☆	Nordrhein-Westfalen (VPI) (Monat) (Jul) ¹			0,1%
10:00	EUR	☆☆☆	Nordrhein-Westfalen (VPI) (Jahr) (Jul) ¹			2,2%
14:00	EUR	☆☆☆	Verbraucherpreisindex (VPI) Deutschland (Monat) (Jul) ¹			0,1%
14:00	EUR	☆☆☆	Verbraucherpreisindex (VPI) Deutschland (Jahr) (Jul) ¹		2,2%	2,2%
16:00	USD	☆☆☆	CB Verbrauchervertrauen (Jul)		99,8	100,4
16:00	USD	☆☆☆	JOLTs Stellenangebote (Jun)			8,140M
Mittwoch, 31. Juli 2024						
03:30	CNY	☆☆☆	Einkaufsmanagerindex (EMI) Verarbeitendes Gewerbe (Jul)		49,3	49,5
05:00	JPY	☆☆☆	Zinsentscheidung der BoJ		0,10%	0,10%
08:00	EUR	☆☆☆	Einzelhandelsumsätze Deutschland (Monat)			
09:55	EUR	☆☆☆	Veränderung der Arbeitslosigkeit Deutschland (Jul)		16K	19K
09:55	EUR	☆☆☆	Arbeitslosenquote Deutschland (Jul)		6,0%	6,0%
11:00	EUR	☆☆☆	Verbraucherpreisindex (VPI) (Jahr) (Jul) ¹		2,4%	2,5%
14:15	USD	☆☆☆	ADP Beschäftigungsänderung (Jul)		166K	150K
16:30	USD	☆☆☆	Rohöllagerbestände			-3,741M
20:00	USD	☆☆☆	FOMC Statement ¹			
20:00	USD	☆☆☆	Zinsentscheidung der Fed		5,50%	5,50%
20:30	USD	☆☆☆	Pressekonferenz der Fed ¹			

Donnerstag, 1. August 2024						
Ganztags	CH	Feiertag	Schweiz - Nationalfeiertag			
09:55	EUR	☆☆☆	Einkaufsmanagerindex (EMI) Verarbeitendes Gewerbe Deutschland (Jul)		42,8	43,5
13:00	GBP	☆☆☆	Zinsentscheidung der BoE (Aug)		5,00%	5,25%
14:30	USD	☆☆☆	Erstanträge Arbeitslosenhilfe		239K	235K
15:45	USD	☆☆☆	Einkaufsmanagerindex (EMI) Verarbeitendes Gewerbe (Jul)		49,5	51,6
16:00	USD	☆☆☆	ISM Einkaufsmanagerindex (EMI) Verarbeitendes Gewerbe (Jul)		49,0	48,5
Freitag, 2. August 2024						
14:30	USD	☆☆☆	Durchschnittliche Stundenlöhne (Monat) (Jul)		0,3%	0,3%
14:30	USD	☆☆☆	Beschäftigung außerhalb der Landwirtschaft (Jul)		177K	206K
14:30	USD	☆☆☆	Arbeitslosenquote (Jul)		4,1%	4,1%

Berichtssaison: Fahrplan für die Woche

E EARNINGS WHISPERS		Most Anticipated Earnings Releases									
		for the week beginning July 29, 2024									
Monday		Tuesday		Wednesday		Thursday		Friday			
Before Open	After Close	Before Open	After Close	Before Open	After Close	Before Open	After Close	Before Open	After Close	Before Open	After Close
MCD 	TLRY 	SOFI 	AMD 	BA 	META 	MRNA 	AMZN 	XOM 			
ON 	SFM 	PYPL 	MSFT 	NCLH 	ARM 	CNQ 	AAPL 	CVX 			
PHG 	SYM 	PFE 	SBUX 	WING 	QCOM 	CROX 	INTC 	SNDL 			
BMRC 	FFIV 	BP 	ANET 	KHC 	CVNA 	MBLY 	COIN 	SUNDIAL FYBR 			
OIS 	LSCC 	PG 	PINS 	MO 	LRX 	COP 	DKNG 	MGA 			
AMG 	ESI 	LDO 	FSLR 	HUM 	WDC 	W 	ROKU 	ASIX 			
RVTY 	RMBS 	GLW 	CZR 	CCJ 	RIOT 	SIRI 	SQ 	ABG 			
CNA 	SBAC 	MRK 	LMND 	GNRC 	AEM 	GOOS 	MARA 	ENB 			
CIVB 	WELL 	EPD 	EA 	MA 	ALB 	ETN 	BKNG 	FLR 			
HOPE 	SANM 	JBLU 	WGS 	TEVA 	PAYC 	AG 	MELI 	PAA 			
	http://eps.sh/cal										

© 2024 Earnings Whispers



DAX: Fokus auf die Initial Balance

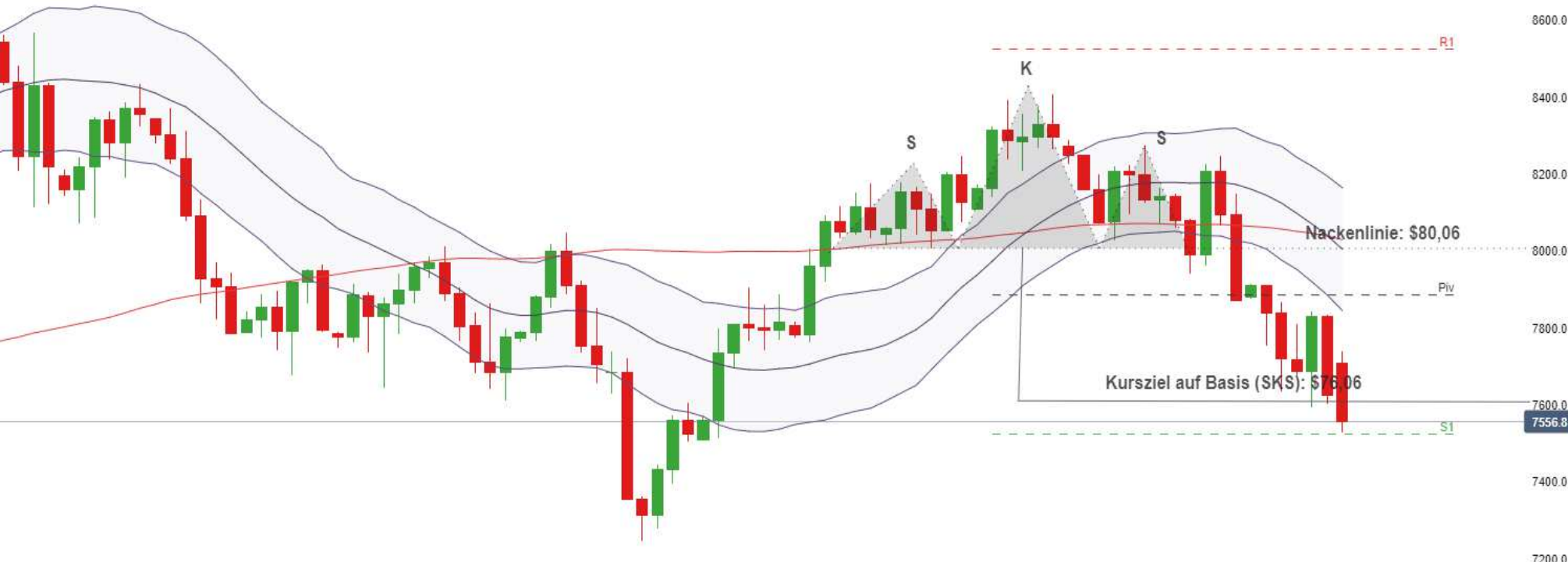
Sisa87 published on TradingView.com, Jul 30, 2024 10:01 UTC+2



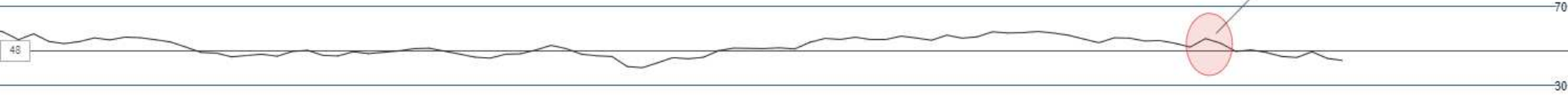
Während der Initial Balance sehen wir eine Kehrtwende. Der deutsche Leitindex dreht gen Norden. Eine Ausbruch nach der Initial Balance über das Hoch der IB, könnte zu einer Trendfortsetzung führen. Nächstes Ziel oberes Bouhmid-Band bei 18.465. Dafür muss aber die erste Stunde abgewartet werden, um mehr sagen zu können.

Ölpreis (WTI) – Erstes Kursziel erreicht

IG Öl - US Rohöl (1€)
Täglich



PIVOT MONATLICH (H+T+S)/3 × MA 100 × KELTNER 20 ×
 -985.0 -11.53% H 8568.3 T 7245.6 Ml. 17 Apr. 2024 - Dl. 13 Aug. 2024
 RSI 34 70 30 ×



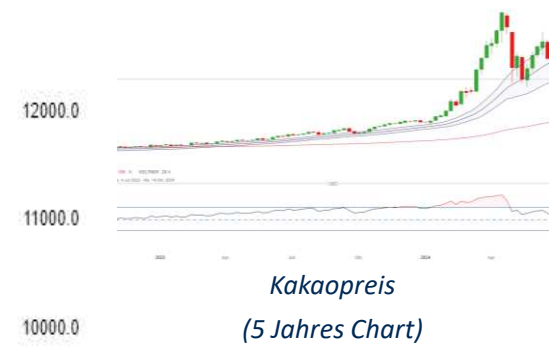
WTI
(5 Jahres Chart)

Ölpreis erreicht trotz geopolitischer Unsicherheiten ein sein 7-Wochen-Tief und damit auch mein erstes charttechnisches Kursziel, dass ich in meinem Beitrag [letzte Woche vorstellte](#).



Kakaopreis: Wichtige Unterstützung im Fokus

IG New York Kakao (1€)
Täglich



PIVOT MONATLICH (H+T+S)/3 x MA 100 x KELTNER 20 x
-1008.0 -12.45% H 11703.0 T 8582.7 Do. 21 März 2024 - So. 25 Aug. 2024
RSI 34 70 30 x

RSI kämpft um Grenzschwelle bei 48.5

7086.3

2024

Apr. Mai Juni Juli Aug.

7

Frühere Wertentwicklungen, Simulationen oder Prognosen sind kein verlässlicher Indikator für die künftige Wertentwicklung.

External Communication - Disclose with care



Risikohinweis & Disclaimer

CFDs sind komplexe Instrumente und gehen wegen der Hebelwirkung mit dem hohen Risiko einher, schnell Geld zu verlieren. **72 % der Kleinanlegerkonten verlieren Geld beim CFD-Handel mit diesem Anbieter.** Sie sollten überlegen, ob Sie verstehen, wie CFDs funktionieren, und ob Sie es sich leisten können, das hohe Risiko einzugehen, Ihr Geld zu verlieren.

Optionen und Turbozertifikate sind komplexe Finanzinstrumente und gehen mit dem hohen Risiko einher, schnell Geld zu verlieren. Verluste können extrem schnell eintreten. Bei professionellen Kunden können Verluste die Einlagen übersteigen.

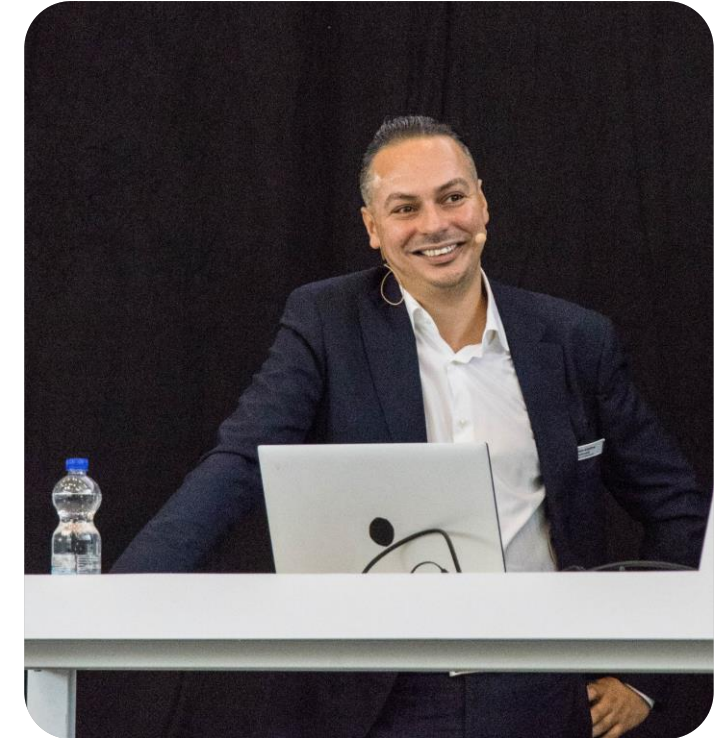
Die in diesem Dokument wiedergegebenen Informationen beruhen zum Teil auf allgemein zugänglichen Quellen und Daten Dritter. IG Europe GmbH übernimmt keine Gewähr für die Richtigkeit und Vollständigkeit der Informationen.

Die Informationen wurden einzig zu Informations- und Marketingzwecken erstellt. Die Informationen stellen keine Anlageberatung, keine Anlageempfehlung und keine Aufforderung zum Erwerb oder zur Veräußerung von Finanzinstrumenten dar. Dieses Dokument ist keine Anlageempfehlung im Sinne des Art. 20 Verordnung (EU) Nr. 596/2014 vom 16. April 2014 und der Delegierten Verordnung (EU) 2016/958 vom 9. März 2016 sowie der Art. 36 und 37 der Delegierten Verordnung (EU) 2017/565 vom 25. April 2016 und genügt deshalb nicht den gesetzlichen Anforderungen zur Förderung der Unabhängigkeit von Anlageempfehlungen und unterliegt auch nicht dem Verbot des Handelns im Zusammenhang mit der Veröffentlichung von Anlageempfehlungen.

Es wird keine Gewähr für die Geeignetheit und Angemessenheit der dargestellten Finanzinstrumente sowie für die wirtschaftlichen und steuerlichen Konsequenzen einer Anlage in den dargestellten Finanzinstrumenten und für deren zukünftige Wertentwicklung übernommen. Die in der Vergangenheit erzielte Performance ist kein Indikator für zukünftige Wertentwicklungen. Aussagen über zukünftige wirtschaftliche Entwicklungen basieren grundsätzlich auf Annahmen und Einschätzungen, die sich im Zeitablauf als nicht zutreffend erweisen können. Eine Anlage in Finanzinstrumente jeglicher Art kann mit dem Risiko eines erheblichen Wertverlustes oder sogar Totalverlust einhergehen. Vor einer Anlageentscheidung sollte der Rat eines Anlage- und Steuerberaters eingeholt werden. Dargestellte Finanzprodukte sind möglicherweise nicht für jeden Anleger geeignet.

IG und IGE besitzen weder Long noch Short Positionen in den erwähnten Titeln oder dergleichen Finanzinstrumente auf die besprochenen Titel. Mitwirkende Personen können im Besitz der besprochenen Finanzinstrumente sein. Dadurch entsteht grundsätzlich die Möglichkeit eines Interessenkonfliktes. Weitere Ausführungen zum Umgang mit Interessenkonflikten bei der IG Europe GmbH sind [hier](#) abrufbar.

Der Versand oder die Vervielfältigung dieses Dokuments ist ohne die vorherige schriftliche Zustimmung der IG Europe GmbH nicht gestattet. Dieses Dokument enthält möglicherweise Links oder Hinweise auf die Webseiten von Dritten, welche von der IG Europe GmbH nicht kontrolliert werden können und daher kann die IG Europe GmbH keine Verantwortung für den Inhalt von solchen Webseiten Dritter oder darin enthaltenen weiteren Links übernehmen.



Salah-Eddine Bouhmidi, M.Sc.
Head of Markets DE/AT/NL
Twitter: @SalahBouhmidi