

Bouhmidi-Börsenbrief

Tägliche Inspiration für dein Trading

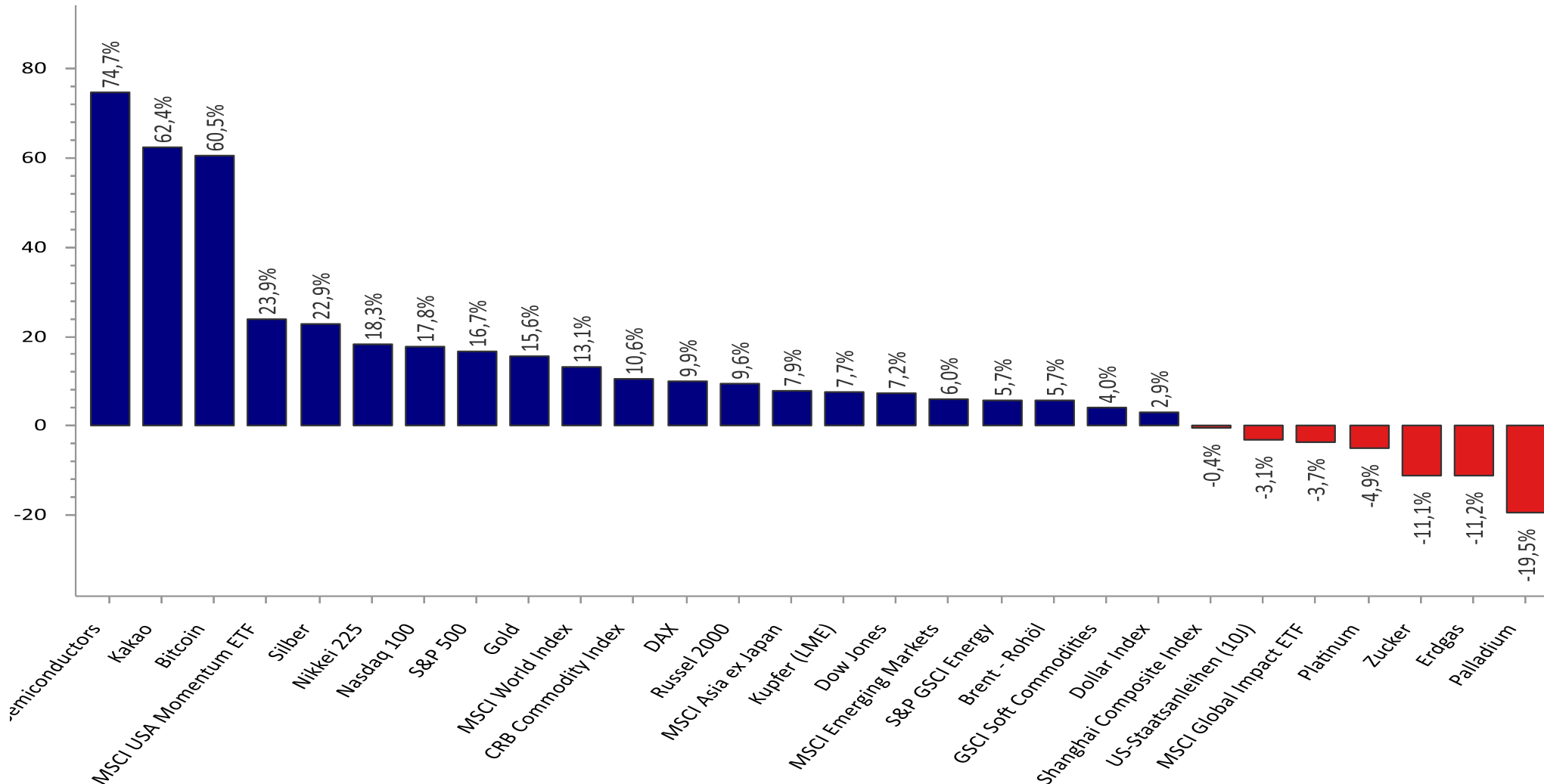
23. Juli 2024

Inhalt:

- Entwicklung seit Jahresbeginn
- Termine der Woche
- Berichtssaison – Heiße Phase
- DAX
- Japanischer Yen
- AUD/USD – Sentiment



Entwicklung seit Jahresbeginn



Wichtigsten Termine der Woche



Zeit	Land	Relev.	Termin	Aktuell	Prognose	Vorherig
Montag, 22. Juli 2024						
08:00	EUR	★ ★ ★	Einzelhandelsumsätze Deutschland (Monat) (Mai)		0,0%	-1,2%
Dienstag, 23. Juli 2024						
16:00	USD	★ ★ ★	Verkäufe bestehender Häuser (Jun)		4,00M	4,11M
Mittwoch, 24. Juli 2024						
09:30	EUR	★ ★ ★	Einkaufsmanagerindex (EMI) Verarbeitendes Gewerbe Deutschland (Jul) P		44,1	43,5
09:30	EUR	★ ★ ★	Einkaufsmanagerindex (EMI) Dienstleistungen Deutschland (Jul) P		53,3	53,1
15:45	USD	★ ★ ★	Einkaufsmanagerindex (EMI) Verarbeitendes Gewerbe (Jul) P		51,6	51,6
15:45	USD	★ ★ ★	Einkaufsmanagerindex (EMI) Dienstleistungen (Jul) P		54,5	55,3
15:45	CAD	★ ★ ★	Zinsentscheidung der BoC		4,50%	4,75%
16:00	USD	★ ★ ★	Verkäufe neuer Häuser (Jun)		643K	619K
16:30	USD	★ ★ ★	Rohöllagerbestände		0,700M	-4,870M
Donnerstag, 25. Juli 2024						
10:00	EUR	★ ★ ★	ifo-Geschäftsklimaindex Deutschland (Jul)		88,9	88,6
14:30	USD	★ ★ ★	Bruttoinlandsprodukt (BIP) (Quartal) (Q2) P		1,9%	1,4%
14:30	USD	★ ★ ★	Erstanträge Arbeitslosenhilfe		239K	243K
17:00	EUR	★ ★ ★	EZB-Präsidentin Lagarde spricht 🔊			
Freitag, 26. Juli 2024						
14:30	USD	★ ★ ★	PCE-Kernrate Preisindex (Jahr) (Jun)			2,6%
14:30	USD	★ ★ ★	PCE-Kernrate Preisindex (Monat) (Jun)		0,2%	0,1%

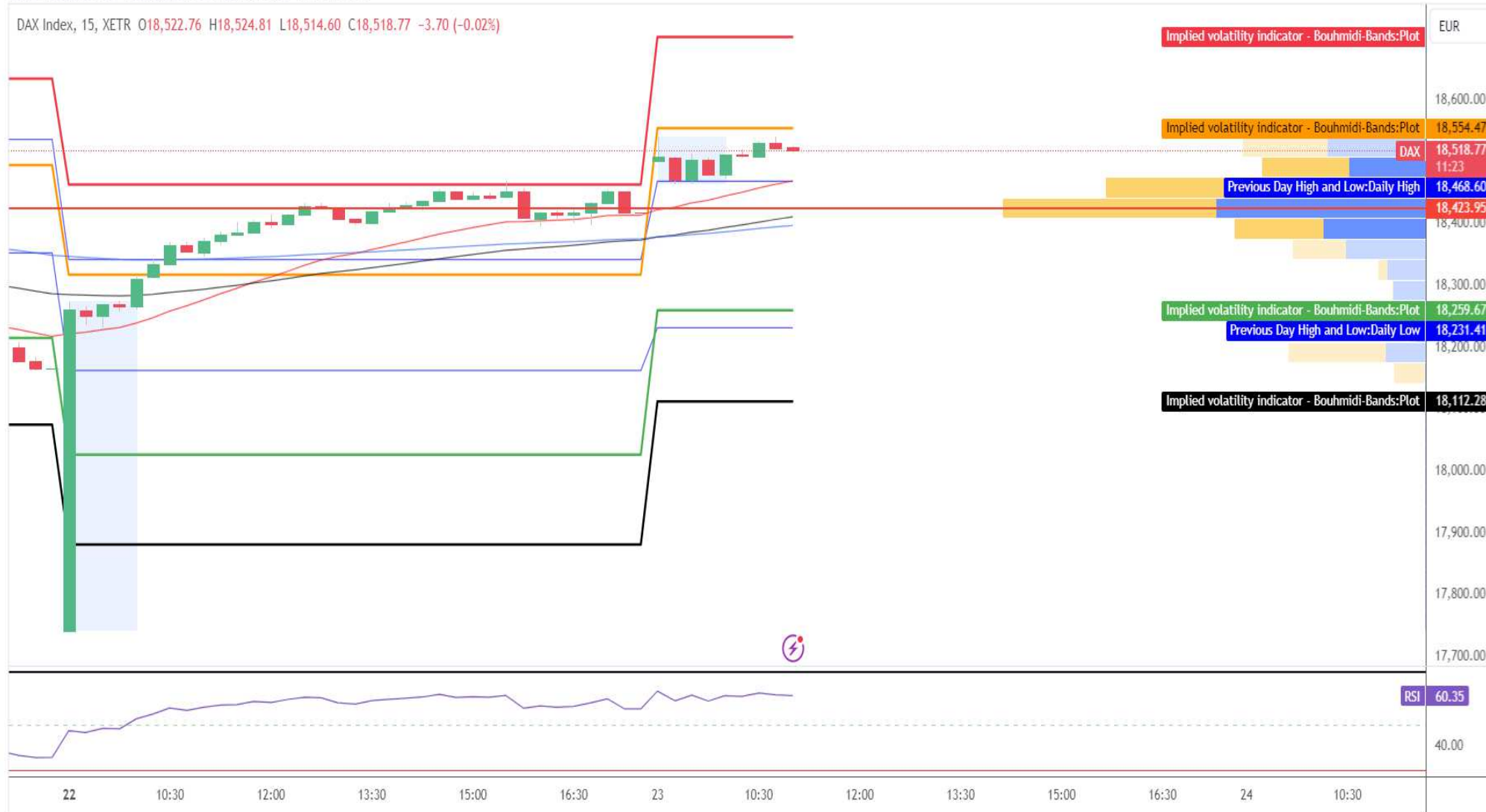
Berichtssaison: Fahrplan für die Woche

EARNINGS WHISPERS		Most Anticipated Earnings Releases							
		for the week beginning July 22, 2024							
Monday		Tuesday		Wednesday		Thursday		Friday	
Before Open	After Close	Before Open	After Close	Before Open	After Close	Before Open	After Close	Before Open	
VZ verizon	CLF CLIFFS	SPOT Spotify	TSLA TESLA	VRT VERTIV	CMG CHIPOTLE	AAL American Airlines	DXCM DEXCOM	BMY Bristol Myers Squibb	
TFC TRUIST	NUE NUCOR	UPS ups	GOOGL Alphabet	T AT&T	F Ford	ABBV abbvie	SKX SKECHERS	MMM 3M	
IQV IQVIA	NXPI NXP	GE GE Aerospace	ENPH ENPHASE	APH Amphenol	NOW servicenow	HAS Hasbro	TXRH TEXAS	CHTR Charter COMMUNICATIONS	
KSPI Kaspi.kz	SAP SAP	GM gm	V VISA	LW Lamb Weston	IBM IBM	HON Honeywell	DECK DECKERS BRANDS	BAH Booz Allen Hamilton	
DX DYNEX CAPITAL INC.	MEDP MEDPACE	KO Coca-Cola	TXN TEXAS INSTRUMENTS	NEE NEXTERA ENERGY	VKTX VIKING THERAPEUTICS	RTX RTX	SAM BOSTON BEER CO.	SAIA SAIA	
BOH Bank of Hawaii	CCK CROWN	FCX FREEMONT MCMORAN COPPER & GOLD	CB CHUBB	TMO ThermoFisher SCIENTIFIC	LVS Sands	NYCB NEW YORK COMMUNITY BANCORP. INC.	JNPR JUNIPER NETWORKS	CNC CENTENE Corporation	
HBT HBT Financial	CDNS cadence	LMT LOCKHEED MARTIN	STX SEAGATE	THC Tenet Health	NEM Newmont	LUV Southwest	TREE lendingtree	POR Portland General Electric	
	AGNC AGNC INVESTMENT CORP.	CMCSA COMCAST	COF Capital One	GEV GE VERNOVA	CLS Celastica	KDP Keurig DrPepper	DOC PHYSICIANS REALTH TRUST	CL COLGATE-PALMOLIVE	
	ARE ALEXANDRIA	PIL POLARIS	CALM EM	GD GENERAL DYNAMICS	WHR Whirlpool	AZN AstraZeneca	APPF appfolio	B BARNES	
	ZION ZIONS BANCORPORATION	PM PHILIP MORRIS INTERNATIONAL	PKG PCA	BSX Boston Scientific	WM WASTE MANAGEMENT	VLO Valero	NOV NOV	TROW T.Rowe Price	



DAX startet mit positiven Impulsen

Sisa87 published on TradingView.com, Jul 23, 2024 11:18 UTC+2



DAX
(5 Jahres Chart)

DAX startet mit positivem Momentum in den Dienstag. Direkt zu Beginn wurde das Vortagshoch überwunden. Nach der Initial Balance scheint sich eine Extension auszubilden. In unmittelbarer Nähe befindet sich das 1x obere Bouhmidi-Band bei 18.554 Punkte.

Japanischer Yen wertet gegen Major auf

IG USD/JPY Mini
Täglich



USD/JPY
(5 Jahres Chart)

Aufwertungsimpulse im japanischen Yen - Heute gegen alle großen Majors am aufwerten:

- \$EURJPY (-0,89%)
- \$GBPJPY (-0,84%)
- \$CADJPY (-0,80%)
- \$CHFJPY (-0,82%)

6 Frühere Wertentwicklungen, Simulationen oder Prognosen sind kein verlässlicher Indikator für die künftige Wertentwicklung.



AUD/USD: Starker Anstieg der Long-Positionen

AUD/USD Client Positioning

DAILYFX
provided by IG

IG Client Sentiment



Das IG Kundensentiment zeigt einen starken Anstieg der Long-Positionen im AUDUSD, nach der jüngsten Schwäche. Ist das ein Anzeichen für einer Erholung im USD und damit eher einer Fortsetzung des Abwärtstrends im Aussie? Aktuell sind 70 % der IG Kunden Long AUD/USD



Risikohinweis & Disclaimer

CFDs sind komplexe Instrumente und gehen wegen der Hebelwirkung mit dem hohen Risiko einher, schnell Geld zu verlieren. **72 % der Kleinanlegerkonten verlieren Geld beim CFD-Handel mit diesem Anbieter.** Sie sollten überlegen, ob Sie verstehen, wie CFDs funktionieren, und ob Sie es sich leisten können, das hohe Risiko einzugehen, Ihr Geld zu verlieren.

Optionen und Turbozertifikate sind komplexe Finanzinstrumente und gehen mit dem hohen Risiko einher, schnell Geld zu verlieren. Verluste können extrem schnell eintreten. Bei professionellen Kunden können Verluste die Einlagen übersteigen.

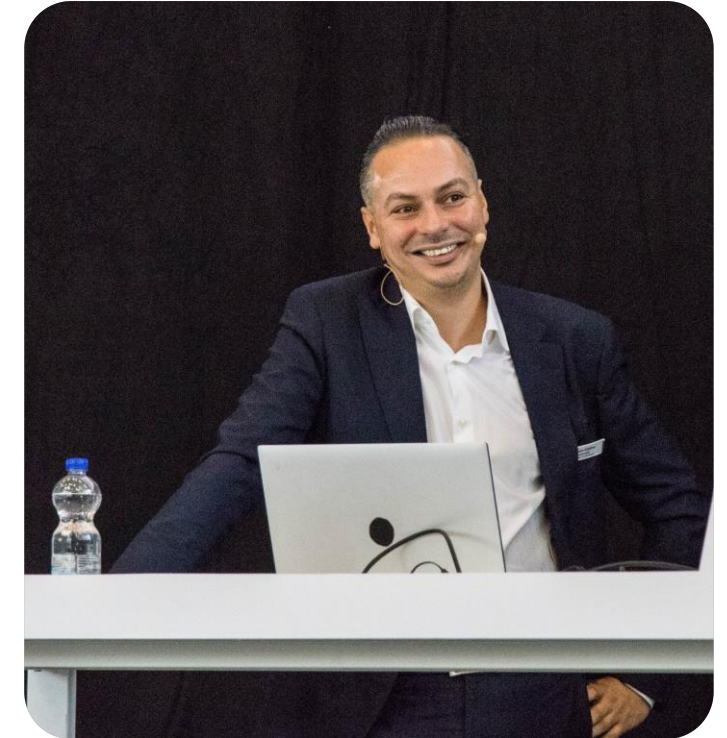
Die in diesem Dokument wiedergegebenen Informationen beruhen zum Teil auf allgemein zugänglichen Quellen und Daten Dritter. IG Europe GmbH übernimmt keine Gewähr für die Richtigkeit und Vollständigkeit der Informationen.

Die Informationen wurden einzig zu Informations- und Marketingzwecken erstellt. Die Informationen stellen keine Anlageberatung, keine Anlageempfehlung und keine Aufforderung zum Erwerb oder zur Veräußerung von Finanzinstrumenten dar. Dieses Dokument ist keine Anlageempfehlung im Sinne des Art. 20 Verordnung (EU) Nr. 596/2014 vom 16. April 2014 und der Delegierten Verordnung (EU) 2016/958 vom 9. März 2016 sowie der Art. 36 und 37 der Delegierten Verordnung (EU) 2017/565 vom 25. April 2016 und genügt deshalb nicht den gesetzlichen Anforderungen zur Förderung der Unabhängigkeit von Anlageempfehlungen und unterliegt auch nicht dem Verbot des Handelns im Zusammenhang mit der Veröffentlichung von Anlageempfehlungen.

Es wird keine Gewähr für die Geeignetheit und Angemessenheit der dargestellten Finanzinstrumente sowie für die wirtschaftlichen und steuerlichen Konsequenzen einer Anlage in den dargestellten Finanzinstrumenten und für deren zukünftige Wertentwicklung übernommen. Die in der Vergangenheit erzielte Performance ist kein Indikator für zukünftige Wertentwicklungen. Aussagen über zukünftige wirtschaftliche Entwicklungen basieren grundsätzlich auf Annahmen und Einschätzungen, die sich im Zeitablauf als nicht zutreffend erweisen können. Eine Anlage in Finanzinstrumente jeglicher Art kann mit dem Risiko eines erheblichen Wertverlustes oder sogar Totalverlust einhergehen. Vor einer Anlageentscheidung sollte der Rat eines Anlage- und Steuerberaters eingeholt werden. Dargestellte Finanzprodukte sind möglicherweise nicht für jeden Anleger geeignet.

IG und IGE besitzen weder Long noch Short Positionen in den erwähnten Titeln oder dergleichen Finanzinstrumente auf die besprochenen Titel. Mitwirkende Personen können im Besitz der besprochenen Finanzinstrumente sein. Dadurch entsteht grundsätzlich die Möglichkeit eines Interessenkonfliktes. Weitere Ausführungen zum Umgang mit Interessenkonflikten bei der IG Europe GmbH sind [hier](#) abrufbar.

Der Versand oder die Vervielfältigung dieses Dokuments ist ohne die vorherige schriftliche Zustimmung der IG Europe GmbH nicht gestattet. Dieses Dokument enthält möglicherweise Links oder Hinweise auf die Webseiten von Dritten, welche von der IG Europe GmbH nicht kontrolliert werden können und daher kann die IG Europe GmbH keine Verantwortung für den Inhalt von solchen Webseiten Dritter oder darin enthaltenen weiteren Links übernehmen.



Salah-Eddine Bouhmidi, M.Sc.
Head of Markets DE/AT/NL
Twitter: @SalahBouhmidi