

Bouhmidi-Börsenbrief

Tägliche Inspiration für dein Trading

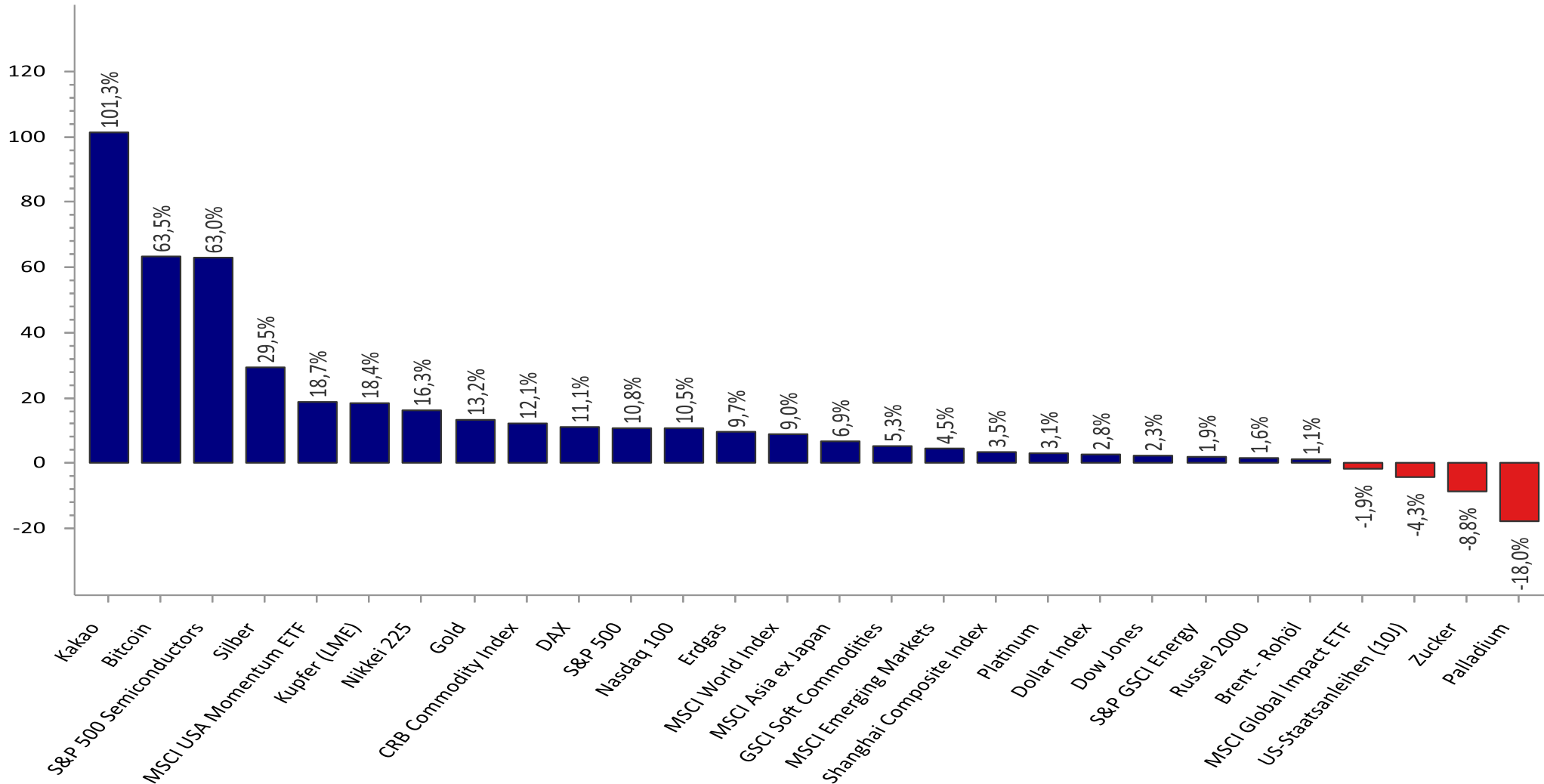
06. Juni 2024

Inhalt:

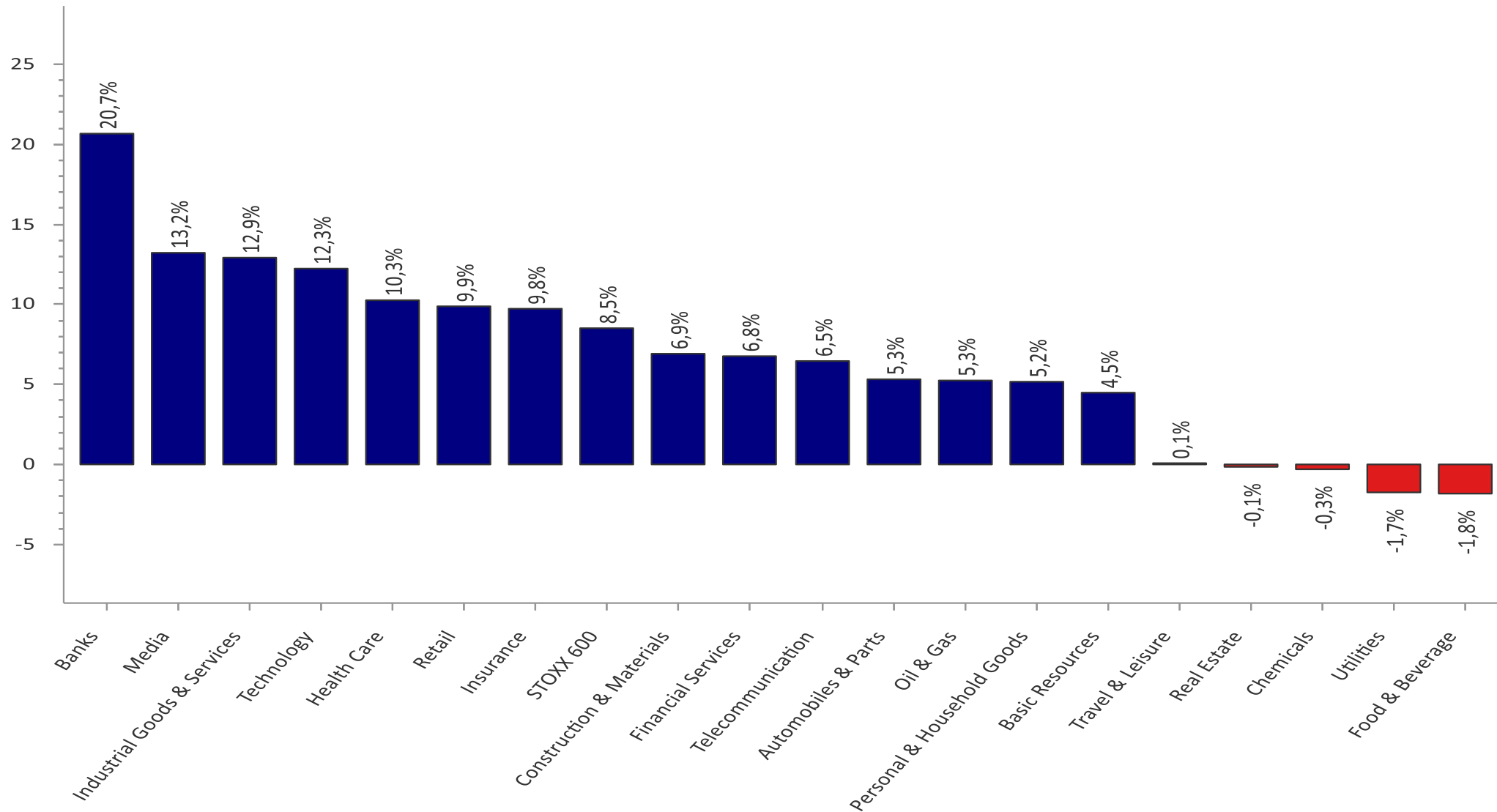
- Entwicklung seit Jahresbeginn: Alle Assetklassen
- Entwicklung seit Jahresbeginn: STOXX 600
- Entwicklung seit Jahresbeginn: S&P 500
- Entwicklung seit Jahresbeginn: Forex
- Termine der Woche
- DAX erobert 18.700 Punkte zurück



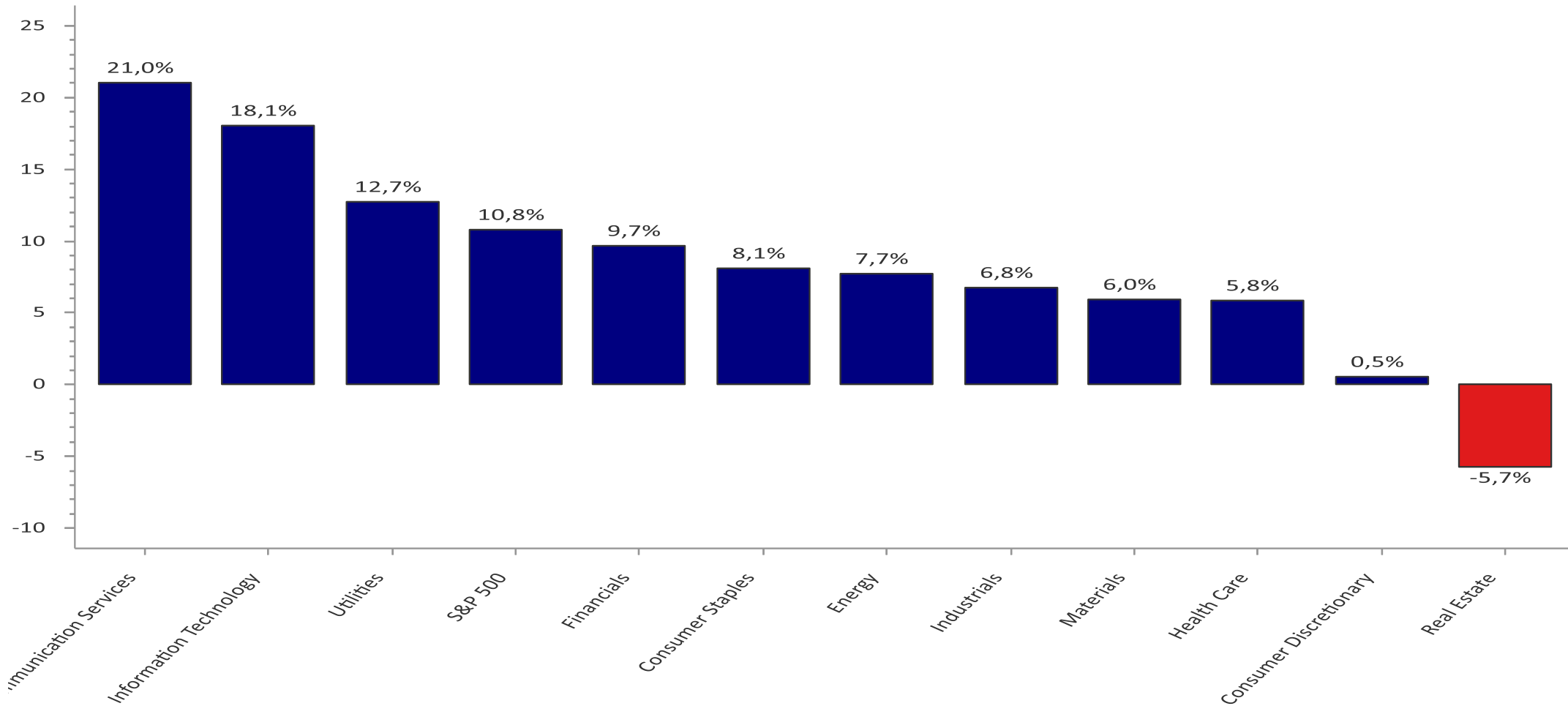
Entwicklung seit Jahresbeginn: Alle Assetklassen



Entwicklung seit Jahresbeginn: STOXX 600-Sektoren

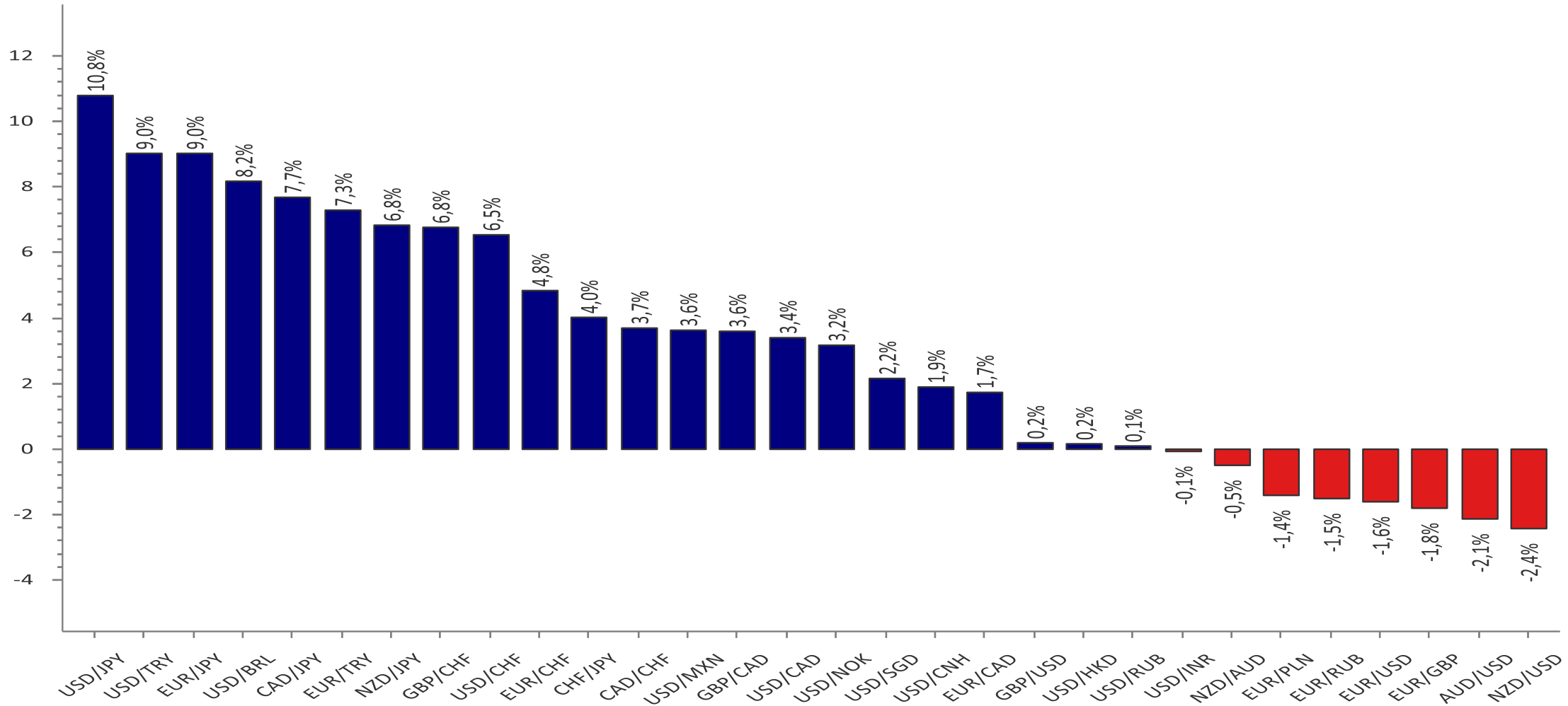


Entwicklung seit Jahresbeginn: S&P 500-Sektoren



Quelle: LSEG Datastream/ Bouhmidi

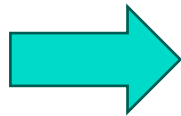
Entwicklung seit Jahresbeginn: Forex (FX)



Quelle: LSEG Datastream/ Bouhmidi

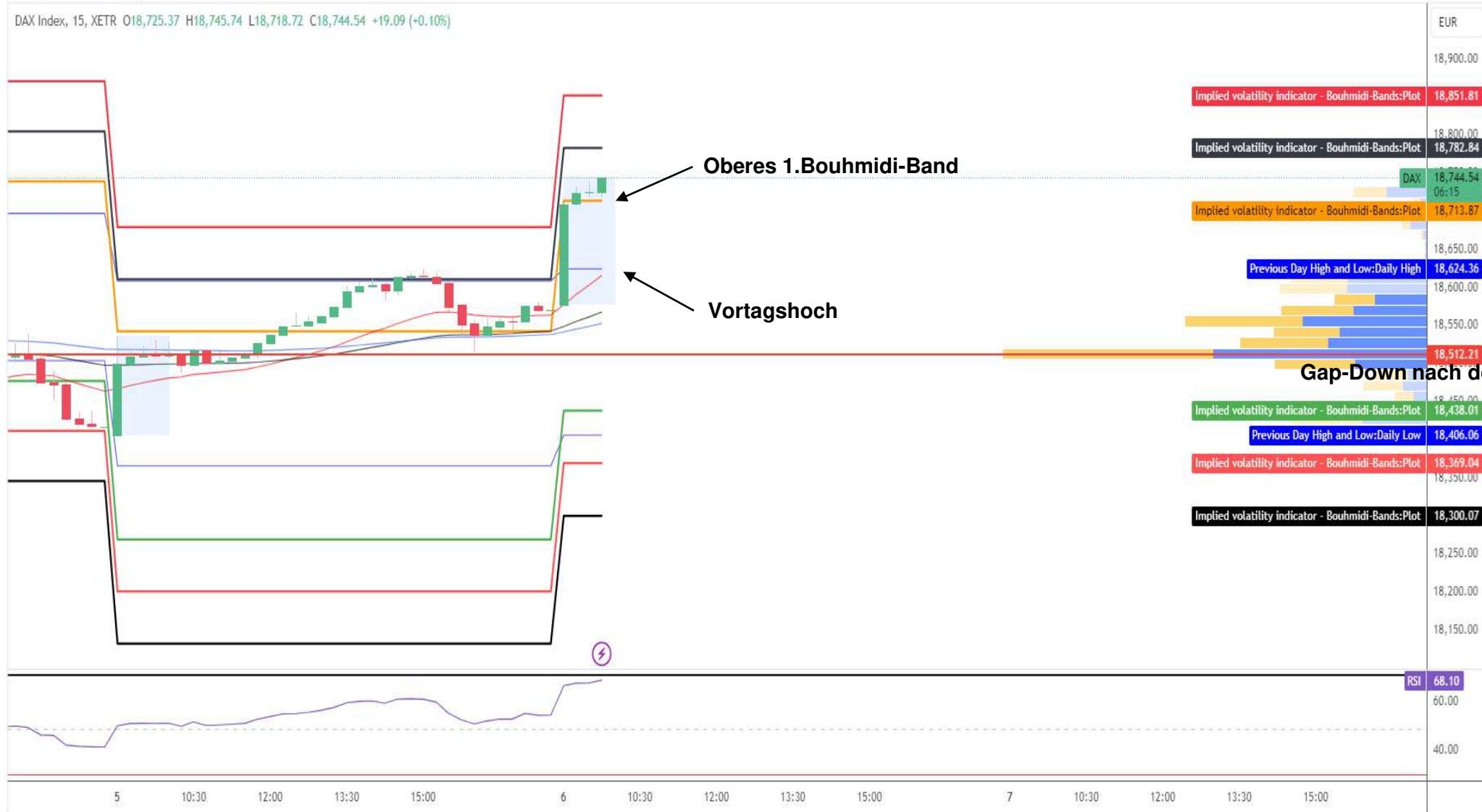
Wichtigsten Termine der Woche

Dienstag, 4. Juni 2024						
09:55	EUR	★ ★ ★	Veränderung der Arbeitslosigkeit Deutschland (Mai)	25K	7K	10K
09:55	EUR	★ ★ ★	Arbeitslosenquote Deutschland (Mai)	5,9%	5,9%	5,9%
16:00	USD	★ ★ ★	JOLTs Stellenangebote (Apr)		8,370M	8,488M
Mittwoch, 5. Juni 2024						
09:55	EUR	★ ★ ★	Einkaufsmanagerindex (EMI) Dienstleistungen Deutschland (Mai)		53,9	53,2
14:15	USD	★ ★ ★	ADP Beschäftigungsänderung (Mai)		175K	192K
15:45	USD	★ ★ ★	Einkaufsmanagerindex (EMI) Dienstleistungen (Mai)		54,8	51,3
15:45	CAD	★ ★ ★	Zinsentscheidung der BoC		4,75%	5,00%
16:00	USD	★ ★ ★	ISM Einkaufsmanagerindex (EMI) Dienstleistungen (Mai)		50,5	49,4
16:30	USD	★ ★ ★	Rohöllagerbestände			-4,156M
Donnerstag, 6. Juni 2024						
14:15	EUR	★ ★ ★	Zinssatz für Einlagefazilität (Jun)		3,75%	4,00%
14:15	EUR	★ ★ ★	Zinsentscheidung der EZB (Jun)		4,25%	4,50%
14:30	USD	★ ★ ★	Erstanträge Arbeitslosenhilfe		215K	219K
14:45	EUR	★ ★ ★	Pressekonferenz der EZB			
16:15	EUR	★ ★ ★	EZB-Präsidentin Lagarde spricht			
Freitag, 7. Juni 2024						
14:30	USD	★ ★ ★	Durchschnittliche Stundenlöhne (Monat) (Mai)		0,3%	0,2%
14:30	USD	★ ★ ★	Beschäftigung außerhalb der Landwirtschaft (Mai)		185K	175K
14:30	USD	★ ★ ★	Arbeitslosenquote (Mai)		3,9%	3,9%



DAX: Starkes Momentum vor der EZB-Entscheidung

Sisa87 published on TradingView.com, Jun 06, 2024 10:08 UTC+2



Gap-Down nach der Wahl (-11%)

TradingView

7

Frühere Wertentwicklungen, Simulationen oder Prognosen sind kein verlässlicher Indikator für die künftige Wertentwicklung.

External Communication - Disclose with care



Risikohinweis & Disclaimer

CFDs sind komplexe Instrumente und gehen wegen der Hebelwirkung mit dem hohen Risiko einher, schnell Geld zu verlieren. **72 % der Kleinanlegerkonten verlieren Geld beim CFD-Handel mit diesem Anbieter.** Sie sollten überlegen, ob Sie verstehen, wie CFDs funktionieren, und ob Sie es sich leisten können, das hohe Risiko einzugehen, Ihr Geld zu verlieren.

Optionen und Turbozertifikate sind komplexe Finanzinstrumente und gehen mit dem hohen Risiko einher, schnell Geld zu verlieren. Verluste können extrem schnell eintreten. Bei professionellen Kunden können Verluste die Einlagen übersteigen.

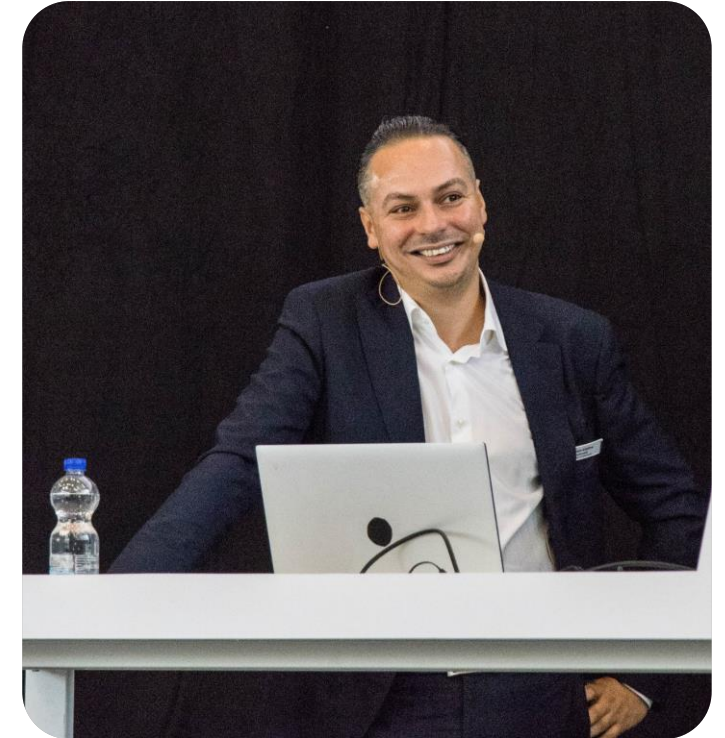
Die in diesem Dokument wiedergegebenen Informationen beruhen zum Teil auf allgemein zugänglichen Quellen und Daten Dritter. IG Europe GmbH übernimmt keine Gewähr für die Richtigkeit und Vollständigkeit der Informationen.

Die Informationen wurden einzig zu Informations- und Marketingzwecken erstellt. Die Informationen stellen keine Anlageberatung, keine Anlageempfehlung und keine Aufforderung zum Erwerb oder zur Veräußerung von Finanzinstrumenten dar. Dieses Dokument ist keine Anlageempfehlung im Sinne des Art. 20 Verordnung (EU) Nr. 596/2014 vom 16. April 2014 und der Delegierten Verordnung (EU) 2016/958 vom 9. März 2016 sowie der Art. 36 und 37 der Delegierten Verordnung (EU) 2017/565 vom 25. April 2016 und genügt deshalb nicht den gesetzlichen Anforderungen zur Förderung der Unabhängigkeit von Anlageempfehlungen und unterliegt auch nicht dem Verbot des Handelns im Zusammenhang mit der Veröffentlichung von Anlageempfehlungen.

Es wird keine Gewähr für die Geeignetheit und Angemessenheit der dargestellten Finanzinstrumente sowie für die wirtschaftlichen und steuerlichen Konsequenzen einer Anlage in den dargestellten Finanzinstrumenten und für deren zukünftige Wertentwicklung übernommen. Die in der Vergangenheit erzielte Performance ist kein Indikator für zukünftige Wertentwicklungen. Aussagen über zukünftige wirtschaftliche Entwicklungen basieren grundsätzlich auf Annahmen und Einschätzungen, die sich im Zeitablauf als nicht zutreffend erweisen können. Eine Anlage in Finanzinstrumente jeglicher Art kann mit dem Risiko eines erheblichen Wertverlustes oder sogar Totalverlust einhergehen. Vor einer Anlageentscheidung sollte der Rat eines Anlage- und Steuerberaters eingeholt werden. Dargestellte Finanzprodukte sind möglicherweise nicht für jeden Anleger geeignet.

IG und IGE besitzen weder Long noch Short Positionen in den erwähnten Titeln oder dergleichen Finanzinstrumente auf die besprochenen Titel. Mitwirkende Personen können im Besitz der besprochenen Finanzinstrumente sein. Dadurch entsteht grundsätzlich die Möglichkeit eines Interessenkonfliktes. Weitere Ausführungen zum Umgang mit Interessenkonflikten bei der IG Europe GmbH sind [hier](#) abrufbar.

Der Versand oder die Vervielfältigung dieses Dokuments ist ohne die vorherige schriftliche Zustimmung der IG Europe GmbH nicht gestattet. Dieses Dokument enthält möglicherweise Links oder Hinweise auf die Webseiten von Dritten, welche von der IG Europe GmbH nicht kontrolliert werden können und daher kann die IG Europe GmbH keine Verantwortung für den Inhalt von solchen Webseiten Dritter oder darin enthaltenen weiteren Links übernehmen.



Salah-Eddine Bouhmidi, M.Sc.
Head of Markets DE/AT/NL
Twitter: @SalahBouhmidi