

Bouhmidi-Börsenbrief

Tägliche Inspiration für dein Trading

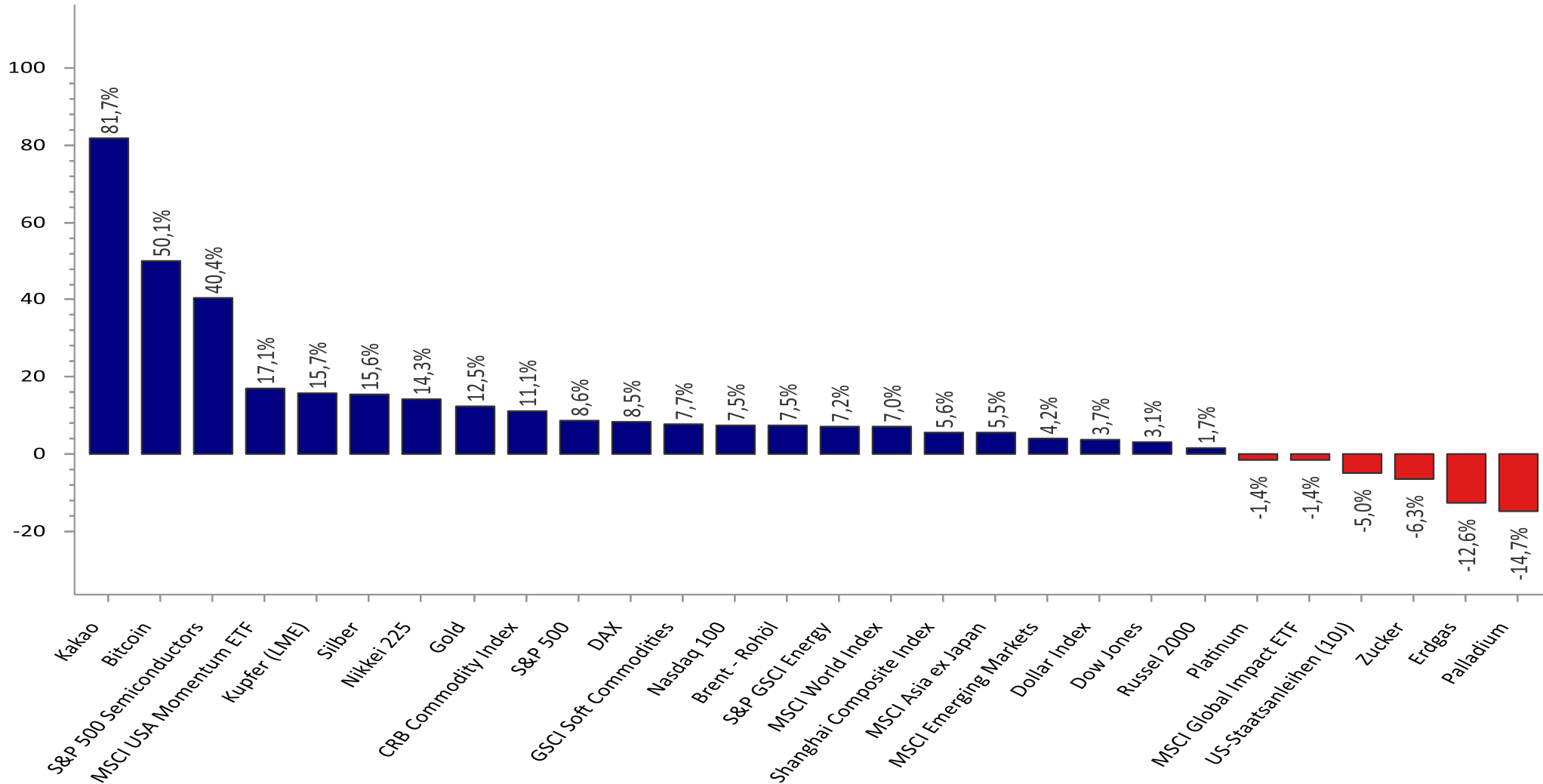
07. Mai 2024

Inhalt:

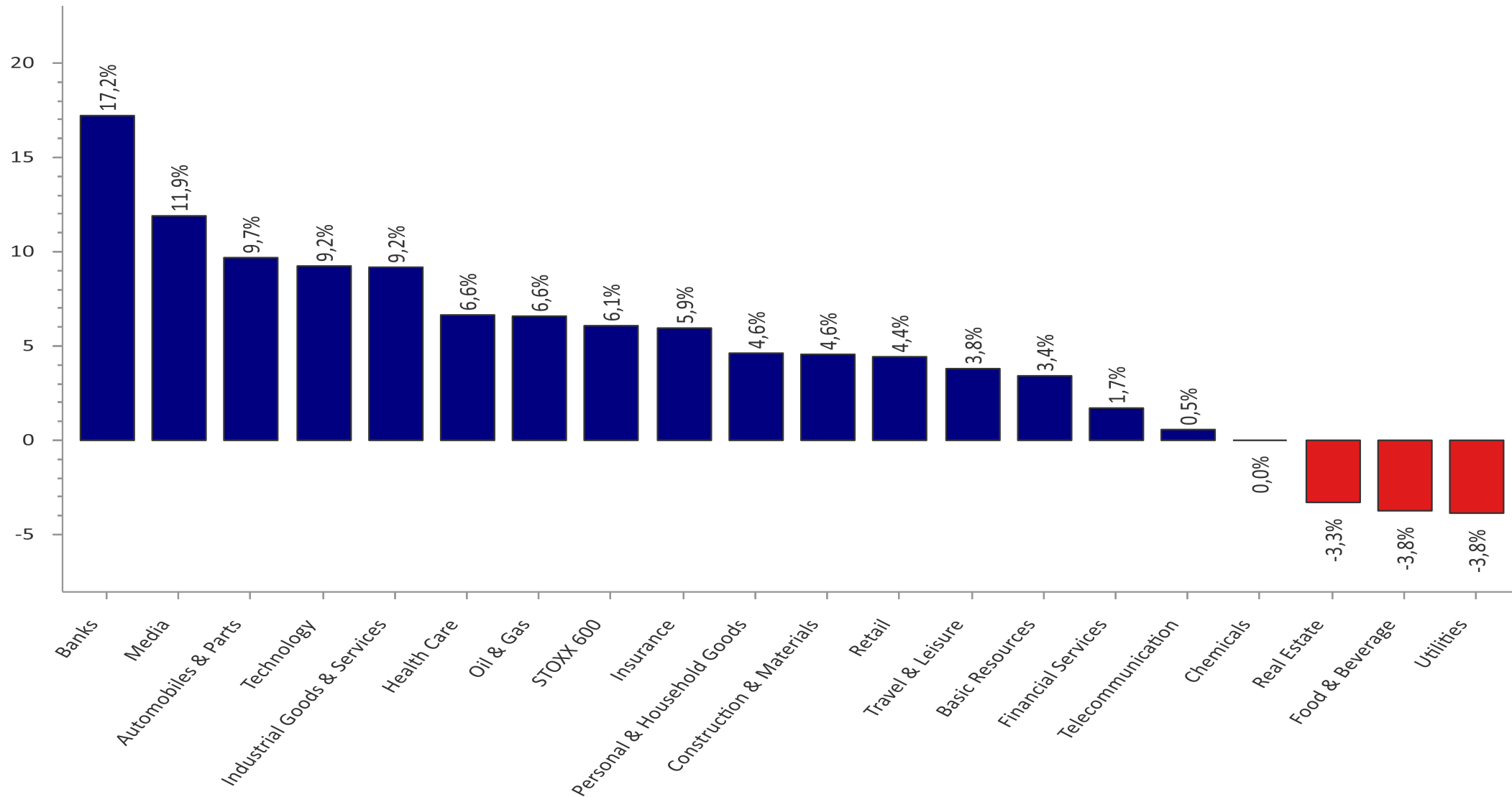
- Entwicklung seit Jahresbeginn: Alle Assetklassen
- Entwicklung seit Jahresbeginn: STOXX 600
- Entwicklung seit Jahresbeginn: S&P 500
- Wichtige Termine der Woche
- Berichtssaison
- DAX & FDAX – Wichtige Marken im Überblick



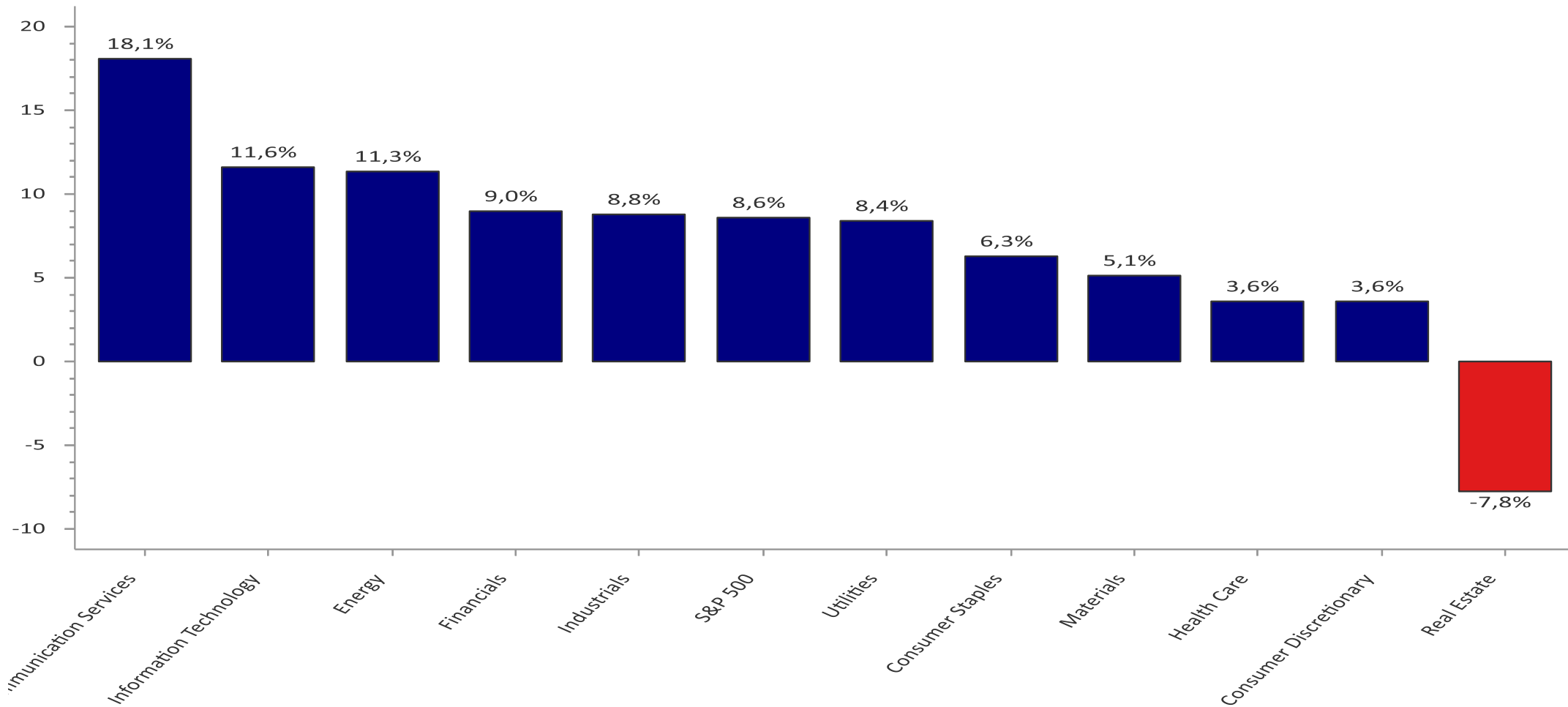
Entwicklung seit Jahresbeginn: Alle Assetklassen



Entwicklung seit Jahresbeginn: STOXX 600-Sektoren



Entwicklung seit Jahresbeginn: S&P 500-Sektoren



Quelle: LSEG Datastream/ Bouhmidi

Wichtigsten Termine der Woche

Dienstag, 7. Mai 2024						
06:30	 AUD	★ ★ ★	Zinsentscheidung der RBA (Mai)	4,35%	4,35%	4,35%
Mittwoch, 8. Mai 2024						
16:30	 USD	★ ★ ★	Rohöllagerbestände			7,265M
Donnerstag, 9. Mai 2024						
Ganztags	 CH	Feiertag	Schweiz - Christi Himmelfahrt			
13:00	 GBP	★ ★ ★	Zinsentscheidung der BoE (Apr)		5,25%	5,25%
14:30	 USD	★ ★ ★	Erstanträge Arbeitslosenhilfe		211K	208K
Freitag, 10. Mai 2024						
08:00	 GBP	★ ★ ★	BIP (Monat) (Mrz)		0,1%	0,1%
08:00	 GBP	★ ★ ★	Bruttoinlandsprodukt (BIP) (Quartal) (Q1) ^p		0,4%	-0,3%
08:00	 GBP	★ ★ ★	Bruttoinlandsprodukt (BIP) (Jahr) (Q1)			-0,2%

Diese Woche: Berichtssaison



EARNINGS WHISPERS

Most Anticipated Earnings Releases

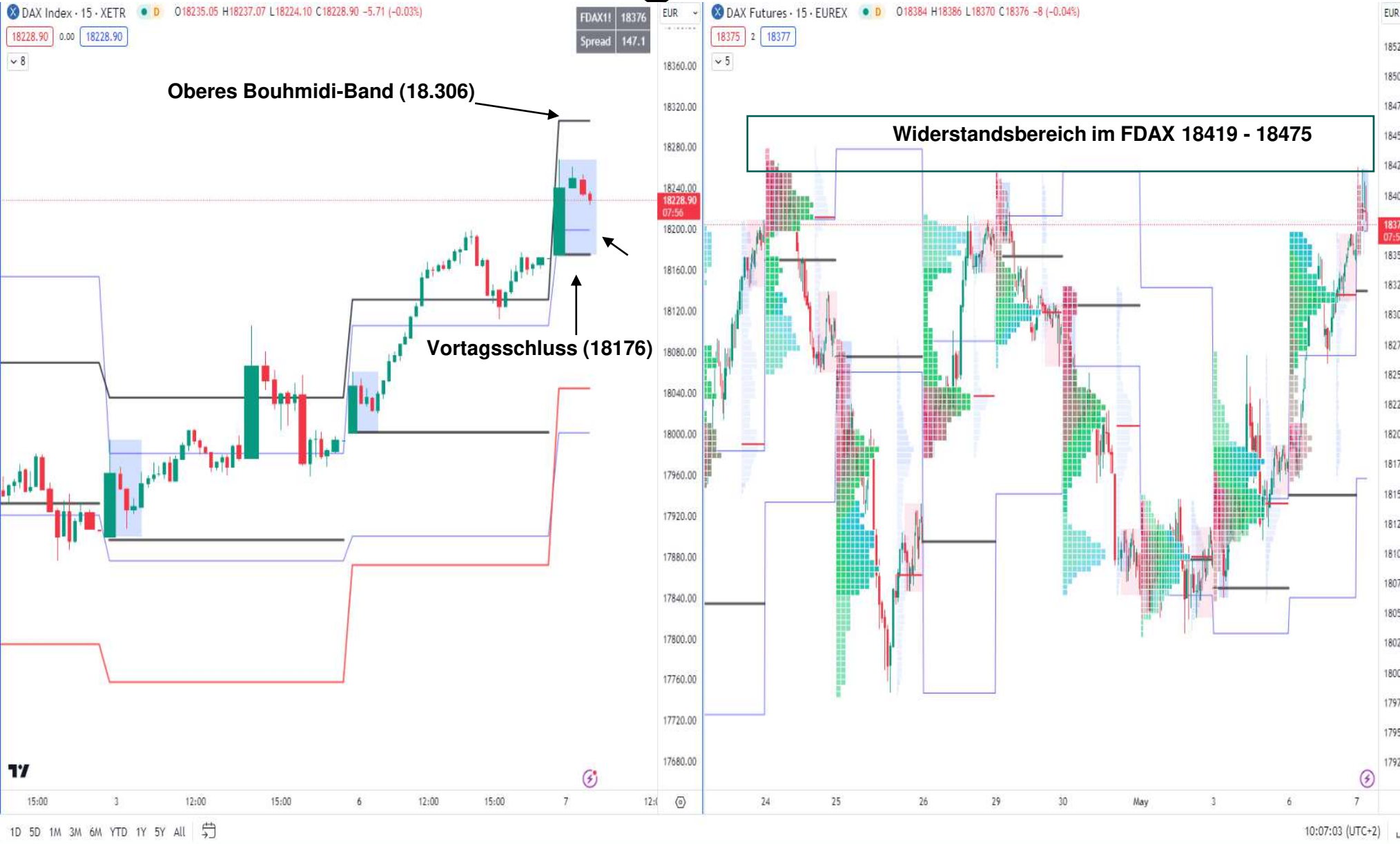
for the week beginning
May 06, 2024

Monday		Tuesday		Wednesday		Thursday		Friday
Before Open	After Close	Before Open	After Close	Before Open	After Close	Before Open	After Close	Before Open
SAVE spirit	PLTR Palantir	DIS Disney	RIVN RIVIAN	UBER Uber	ARM arm	RBLX ROBLOX	MARA MARATHON DIGITAL HOLDINGS	INSE INSPIRED
KRYS Krystal	SYM sybotic	CELH CELSIUS	ANET ARISTA	SHOP shopify	HOOD Robinhood	GCT GIGACLOUD TECHNOLOGY	SOUN SoundHound	ENB ENBRIDGE
BNTX BIONTECH	LCID LUCID	DDOG DATADOG	UPST Upstart	AFRM affirm	ABNB airbnb	WBD WARNER BROS. DISCOVERY	CLSK CLEANSPARK U	DOCN DigitalOcean
BRK.B BERKSHIRE HATHAWAY INC.	OI REALTY INCOME	CROX crocs	WYNN Wynn RESORTS	ACMR ACM RESEARCH	AMC amc	MPW Medical Properties Trust	UNITY unity	ROAD ROAD CONSTRUCTION PARTNERS INC.
AXSM axsome	HIMS hims hers	NKLA NIKOLA	LYFT lyft	AVDL Avadel	TTD theTradeDesk	SNDL SUNDIAL PLUG	RICK RJHOSPITALITY HOLDINGS INC	AMCX AMC NETWORKS
TSN Tyson	RKLB ROCKET LAB	RACE Ferrari	OXY OXY	TM TOYOTA	BYND BEYOND MEAT	PLUG PLUG	VUZI VUZIX	CRH CRH
JLL JLL	MCHP MICROCHIP	BP bp	TWLO twilio	EMR EMERSON	APP APPLOVIN	CEG Constellation	CWD CALIBER THE WEALTH DEVELOPMENT COMPANY	SHCO SOHO HOUSE
AMR ALPHA METALLURGICAL RESOURCES	AXON AXON	ROK Rockwell Automation	CFLT CONFLUENT	EDIT editas MEDICINE	ET ENERGY TRANSFER	CROX CRONOS GROUP	ADMA ADMA BIOLOGICS	DNOW DISTRIBUTION NOW
BCRX bio-cryst	TDC teradata.	GEO The GEO Group, Inc.	TOST toast	PERI Perion	DUOL duolingo	CSIQ CanadianSolar	BLNK blink	ALTI AITI TIEDERMANN GLOBAL
BOWL BOWLERO CORPORATION	COHR COHERENT	MKTX Market Axess	ALAB AsteraLabs	ATHM 汽车之家 autohome.com.cn	EXAS EXACT SCIENCES	FUN Cedar Fair	INDI indie	AIRS AirSculpt TECHNOLOGIES

<http://eps.sh/cal>



DAX & FDAX: Wichtige Marken im Blick



7 Frühere Wertentwicklungen, Simulationen oder Prognosen sind kein verlässlicher Indikator für die künftige Wertentwicklung.



Risikohinweis & Disclaimer

CFDs sind komplexe Instrumente und gehen wegen der Hebelwirkung mit dem hohen Risiko einher, schnell Geld zu verlieren. **72 % der Kleinanlegerkonten verlieren Geld beim CFD-Handel mit diesem Anbieter.** Sie sollten überlegen, ob Sie verstehen, wie CFDs funktionieren, und ob Sie es sich leisten können, das hohe Risiko einzugehen, Ihr Geld zu verlieren.

Optionen und Turbozertifikate sind komplexe Finanzinstrumente und gehen mit dem hohen Risiko einher, schnell Geld zu verlieren. Verluste können extrem schnell eintreten. Bei professionellen Kunden können Verluste die Einlagen übersteigen.

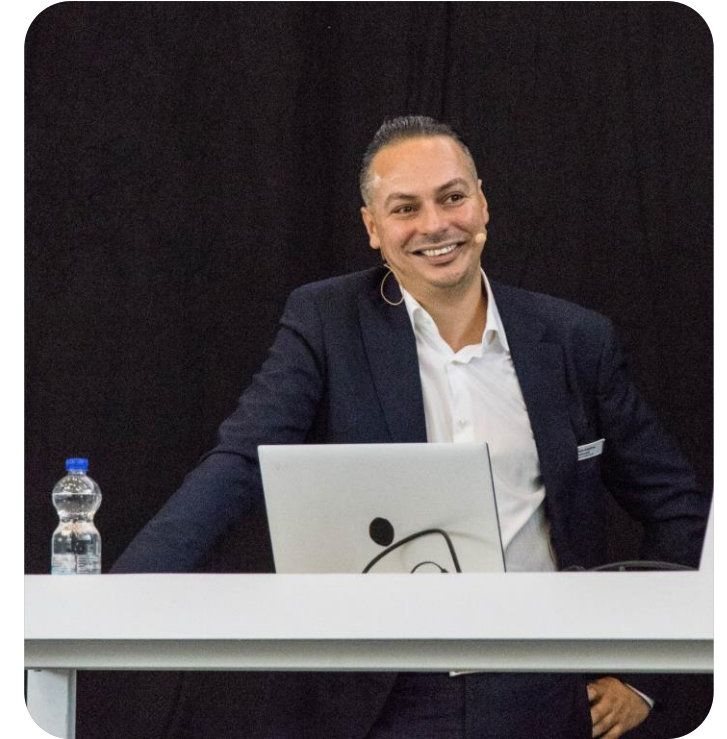
Die in diesem Dokument wiedergegebenen Informationen beruhen zum Teil auf allgemein zugänglichen Quellen und Daten Dritter. IG Europe GmbH übernimmt keine Gewähr für die Richtigkeit und Vollständigkeit der Informationen.

Die Informationen wurden einzig zu Informations- und Marketingzwecken erstellt. Die Informationen stellen keine Anlageberatung, keine Anlageempfehlung und keine Aufforderung zum Erwerb oder zur Veräußerung von Finanzinstrumenten dar. Dieses Dokument ist keine Anlageempfehlung im Sinne des Art. 20 Verordnung (EU) Nr. 596/2014 vom 16. April 2014 und der Delegierten Verordnung (EU) 2016/958 vom 9. März 2016 sowie der Art. 36 und 37 der Delegierten Verordnung (EU) 2017/565 vom 25. April 2016 und genügt deshalb nicht den gesetzlichen Anforderungen zur Förderung der Unabhängigkeit von Anlageempfehlungen und unterliegt auch nicht dem Verbot des Handelns im Zusammenhang mit der Veröffentlichung von Anlageempfehlungen.

Es wird keine Gewähr für die Geeignetheit und Angemessenheit der dargestellten Finanzinstrumente sowie für die wirtschaftlichen und steuerlichen Konsequenzen einer Anlage in den dargestellten Finanzinstrumenten und für deren zukünftige Wertentwicklung übernommen. Die in der Vergangenheit erzielte Performance ist kein Indikator für zukünftige Wertentwicklungen. Aussagen über zukünftige wirtschaftliche Entwicklungen basieren grundsätzlich auf Annahmen und Einschätzungen, die sich im Zeitablauf als nicht zutreffend erweisen können. Eine Anlage in Finanzinstrumente jeglicher Art kann mit dem Risiko eines erheblichen Wertverlustes oder sogar Totalverlust einhergehen. Vor einer Anlageentscheidung sollte der Rat eines Anlage- und Steuerberaters eingeholt werden. Dargestellte Finanzprodukte sind möglicherweise nicht für jeden Anleger geeignet.

IG und IGE besitzen weder Long noch Short Positionen in den erwähnten Titeln oder dergleichen Finanzinstrumente auf die besprochenen Titel. Mitwirkende Personen können im Besitz der besprochenen Finanzinstrumente sein. Dadurch entsteht grundsätzlich die Möglichkeit eines Interessenkonfliktes. Weitere Ausführungen zum Umgang mit Interessenkonflikten bei der IG Europe GmbH sind [hier](#) abrufbar.

Der Versand oder die Vervielfältigung dieses Dokuments ist ohne die vorherige schriftliche Zustimmung der IG Europe GmbH nicht gestattet. Dieses Dokument enthält möglicherweise Links oder Hinweise auf die Webseiten von Dritten, welche von der IG Europe GmbH nicht kontrolliert werden können und daher kann die IG Europe GmbH keine Verantwortung für den Inhalt von solchen Webseiten Dritter oder darin enthaltenen weiteren Links übernehmen.



Salah-Eddine Bouhmidi, M.Sc.
Head of Markets DE/AT/NL
Twitter: @SalahBouhmidi