

# Bouhmidi-Börsenbrief

Tägliche Inspiration für dein Trading

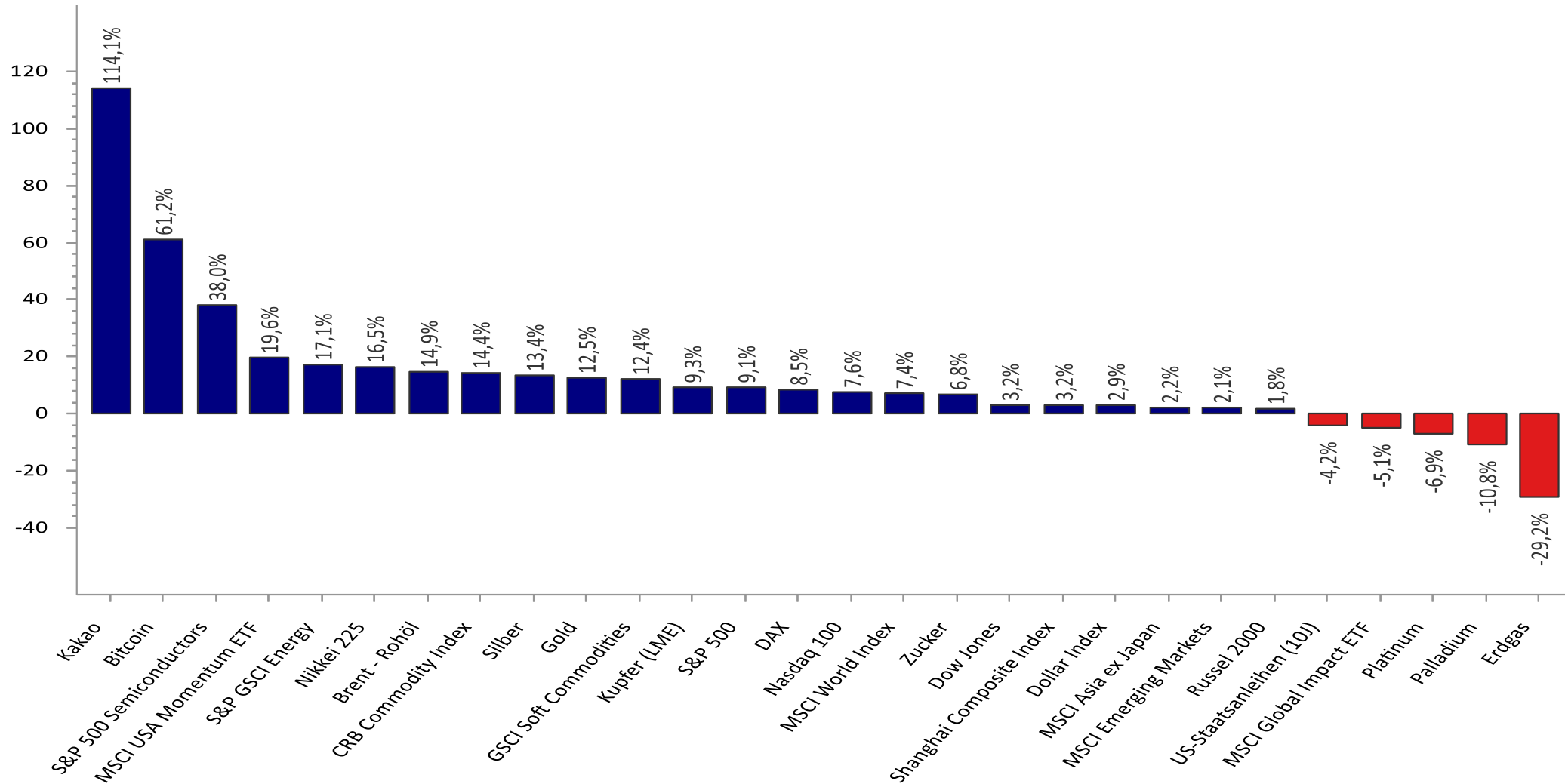
12. April 2024

## Inhalt:

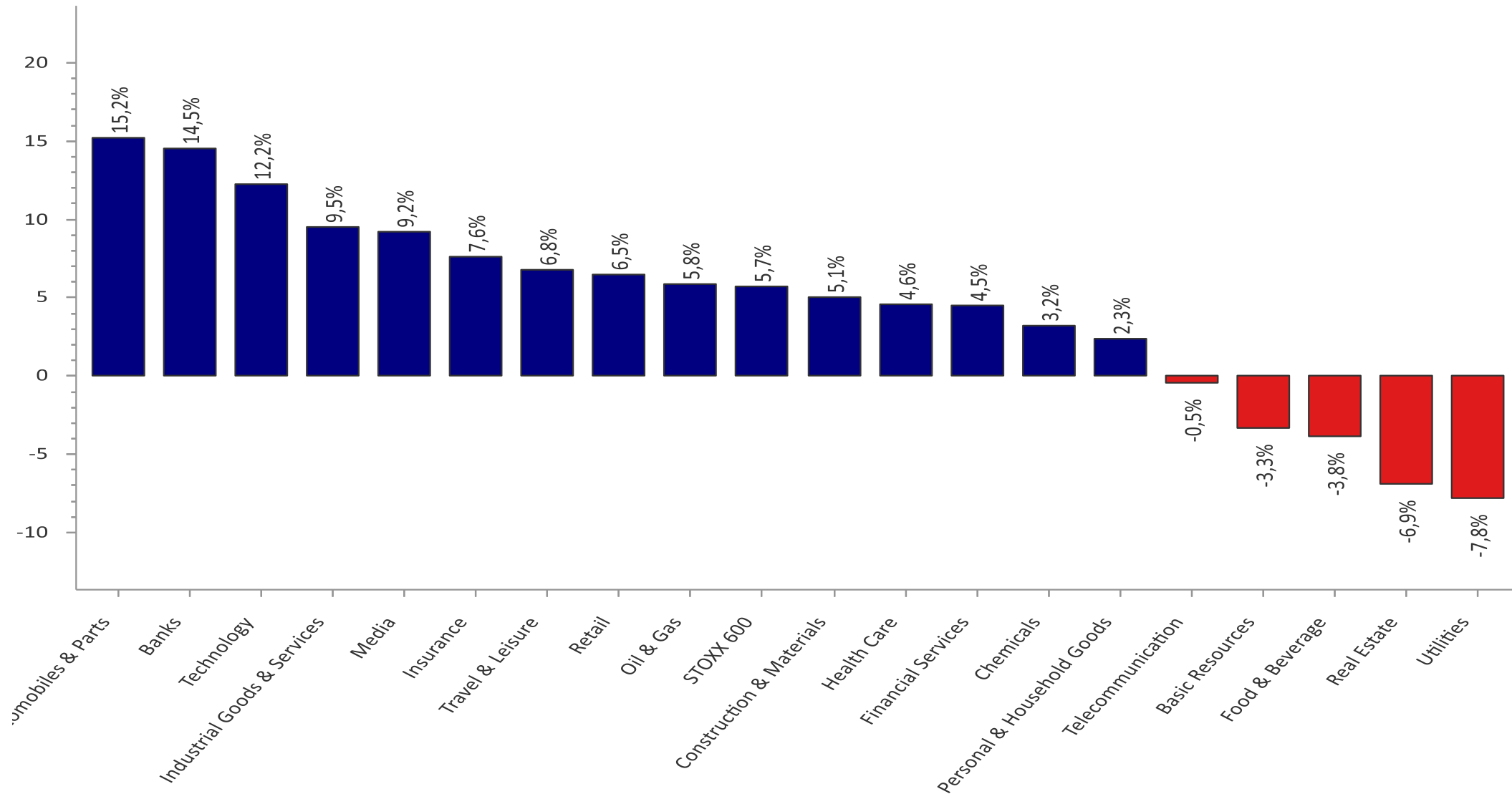
- Entwicklung seit Jahresbeginn: Alle Assetklassen
- Entwicklung seit Jahresbeginn: STOXX 600
- Entwicklung seit Jahresbeginn: S&P 500
- Wichtige Termine der Woche
- Berichtssaison
- Ölpreis: Neues Kursziel bei Ausbruch aus Flagge
- DAX: Starker Start in den Tag



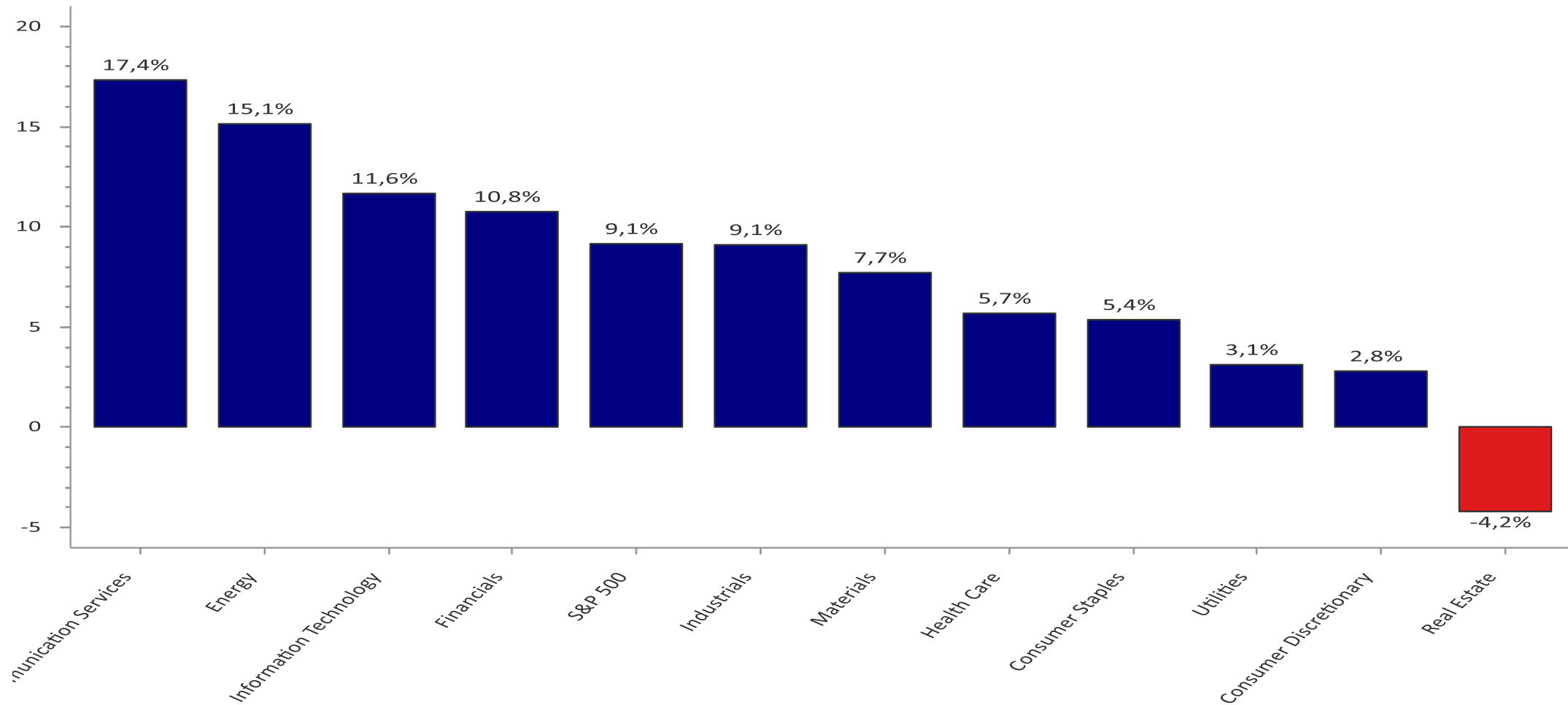
# Entwicklung seit Jahresbeginn: Alle Assetklassen



# Entwicklung seit Jahresbeginn: STOXX 600-Sektoren



# Entwicklung seit Jahresbeginn: S&P 500-Sektoren



Quelle: LSEG Datastream/ Bouhmidi

# Wichtigsten Termine der Woche

⌚ Aktuelle Zeit: 00:19 (GMT +2:00) ▾

Alle Daten werden in Realtime aktualisiert.

Zeit	Land	Relev.	Termin	Aktuell	Prognose	Vorherig
<b>Mittwoch, 10. April 2024</b>						
04:00	NZD	★ ★ ★	Zinsentscheidung der RBNZ		5,50%	5,50%
14:30	USD	★ ★ ★	Verbraucherpreisindex - Kernrate (Monat) (Mrz)		0,3%	0,4%
14:30	USD	★ ★ ★	Verbraucherpreisindex (VPI) (Jahr) (Mrz)		3,4%	3,2%
14:30	USD	★ ★ ★	Verbraucherpreisindex (VPI) (Monat) (Mrz)		0,3%	0,4%
15:45	CAD	★ ★ ★	Zinsentscheidung der BoC		5,00%	5,00%
16:30	USD	★ ★ ★	Rohöllagerbestände			3,210M
20:00	USD	★ ★ ★	FOMC Sitzungsprotokoll			
<b>Donnerstag, 11. April 2024</b>						
14:15	EUR	★ ★ ★	Zinssatz für Einlagefazilität (Apr)		4,00%	4,00%
14:15	EUR	★ ★ ★	Zinsentscheidung der EZB (Apr)		4,50%	4,50%
14:30	USD	★ ★ ★	Erstanträge Arbeitslosenhilfe		217K	221K
14:30	USD	★ ★ ★	Erzeugerpreisindex (EPI) (Jahr) (Mrz)		2,3%	1,6%
14:30	USD	★ ★ ★	Erzeugerpreisindex (EPI) (Monat) (Mrz)		0,3%	0,6%
14:45	EUR	★ ★ ★	Pressekonferenz der EZB			
<b>Freitag, 12. April 2024</b>						
08:00	GBP	★ ★ ★	BIP (Monat) (Feb)		0,1%	0,2%
08:00	EUR	★ ★ ★	Verbraucherpreisindex (VPI) Deutschland (Monat) (Mrz)		0,4%	0,4%
08:00	EUR	★ ★ ★	Verbraucherpreisindex (VPI) Deutschland (Jahr) (Mrz)		2,2%	2,5%

Quelle: investing.com

External Communication - Disclose with care



# Diese Woche startet die Berichtssaison



## Most Anticipated Earnings Releases

for the week beginning  
**April 08, 2024**

Monday		Tuesday		Wednesday		Thursday		Friday
Before Open	After Close	Before Open	After Close	Before Open	After Close	Before Open	After Close	Before Open
GRRR		TLRY	AEHR	DAL	RENT	STZ		JPM
GORILA		TILRAY	AEHR TEST SYSTEMS	DELTA	RENT THE RUNWAY	Constellation Brands		JPMORGAN CHASE & CO.
		CGNT	WDFC	APLD	RELL	KMX		WFC
		Cognyte	WD-40 COMPANY	APPLIED BLOCKCHAIN	Richardson Electronics	CARMAX		WELLS FARGO
		NEOG	PSMT	THTX	LAKE	FAST		BLK
		NEOGEN	PriceSmart	THERA technologies	Lakeland INDUSTRIES, INC.	FASTENAL		BlackRock
			SGH			LOVE		CITI
			KITT			LOVESAC		PGR
			nauticus robotics			CONN		PROGRESSIVE
			RICK			CONN'S HomePlus		STT
			RCI HOSPITALITY HOLDINGS INC.			HOOKER		STATE STREET
						NTI		

# WTI: Ölpreis in Trendfortsetzungsmuster



Öl - US Rohöl (1€)  
Täglich



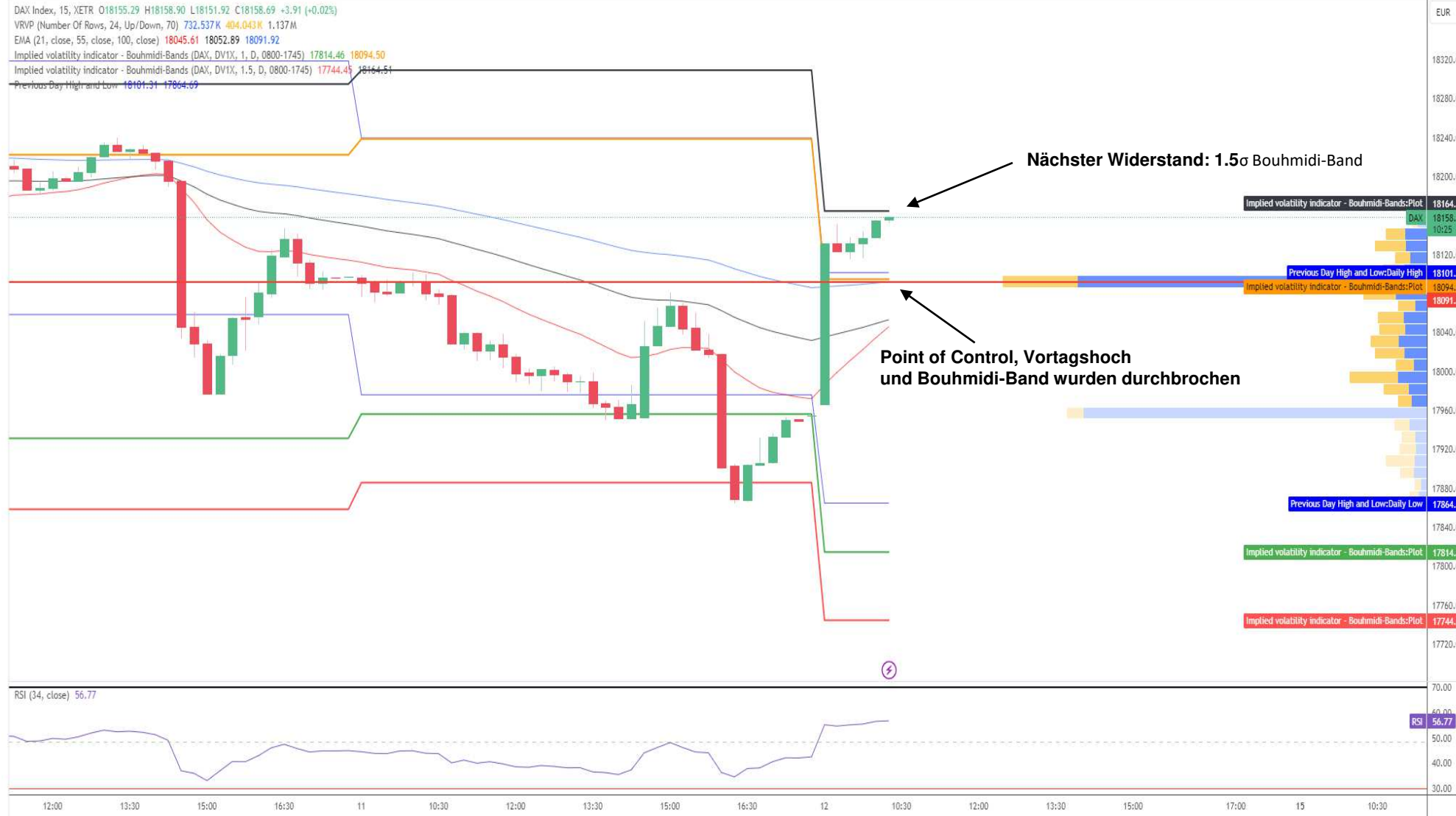
WTI  
(Entwicklung seit 07.03.17)

Geopolitische Unsicherheiten spielen dem Ölpreis derzeit in die Karten. Technisch befindet sich das schwarze Gold in einer Trendfortsetzungsformation. Ein Ausbruch aus der bullischen Flagge würde als das nächste Kursziel bei 90 US-Dollar aktivieren.



# DAX: Starke Erholungsimpulse

Sisa87 published on TradingView.com, Apr 12, 2024 10:34 UTC+2



WTI  
(Entwicklung seit 07.03.17)

Starke positive Impulse schieben den DAX an. Wir haben nach der Initial Balance nun bereits Vortagshoch, Point of Control und das erste Bouhmedi-Band bereits hinter uns gelassen. Nun steht der Index vor dem 1.5σ BB bei 18164.



# Risikohinweis & Disclaimer

CFDs sind komplexe Instrumente und gehen wegen der Hebelwirkung mit dem hohen Risiko einher, schnell Geld zu verlieren. **72 % der Kleinanlegerkonten verlieren Geld beim CFD-Handel mit diesem Anbieter.** Sie sollten überlegen, ob Sie verstehen, wie CFDs funktionieren, und ob Sie es sich leisten können, das hohe Risiko einzugehen, Ihr Geld zu verlieren.

Optionen und Turbozertifikate sind komplexe Finanzinstrumente und gehen mit dem hohen Risiko einher, schnell Geld zu verlieren. Verluste können extrem schnell eintreten. Bei professionellen Kunden können Verluste die Einlagen übersteigen.

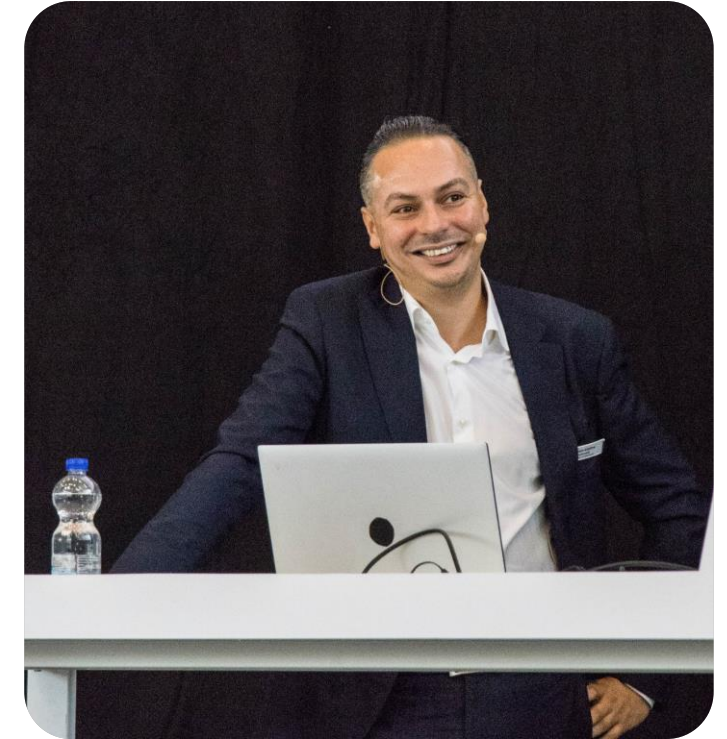
Die in diesem Dokument wiedergegebenen Informationen beruhen zum Teil auf allgemein zugänglichen Quellen und Daten Dritter. IG Europe GmbH übernimmt keine Gewähr für die Richtigkeit und Vollständigkeit der Informationen.

**Die Informationen wurden einzig zu Informations- und Marketingzwecken erstellt.** Die Informationen stellen keine Anlageberatung, keine Anlageempfehlung und keine Aufforderung zum Erwerb oder zur Veräußerung von Finanzinstrumenten dar. Dieses Dokument ist keine Anlageempfehlung im Sinne des Art. 20 Verordnung (EU) Nr. 596/2014 vom 16. April 2014 und der Delegierten Verordnung (EU) 2016/958 vom 9. März 2016 sowie der Art. 36 und 37 der Delegierten Verordnung (EU) 2017/565 vom 25. April 2016 und genügt deshalb nicht den gesetzlichen Anforderungen zur Förderung der Unabhängigkeit von Anlageempfehlungen und unterliegt auch nicht dem Verbot des Handelns im Zusammenhang mit der Veröffentlichung von Anlageempfehlungen.

Es wird keine Gewähr für die Geeignetheit und Angemessenheit der dargestellten Finanzinstrumente sowie für die wirtschaftlichen und steuerlichen Konsequenzen einer Anlage in den dargestellten Finanzinstrumenten und für deren zukünftige Wertentwicklung übernommen. Die in der Vergangenheit erzielte Performance ist kein Indikator für zukünftige Wertentwicklungen. Aussagen über zukünftige wirtschaftliche Entwicklungen basieren grundsätzlich auf Annahmen und Einschätzungen, die sich im Zeitablauf als nicht zutreffend erweisen können. Eine Anlage in Finanzinstrumente jeglicher Art kann mit dem Risiko eines erheblichen Wertverlustes oder sogar Totalverlust einhergehen. Vor einer Anlageentscheidung sollte der Rat eines Anlage- und Steuerberaters eingeholt werden. Dargestellte Finanzprodukte sind möglicherweise nicht für jeden Anleger geeignet.

IG und IGE besitzen weder Long noch Short Positionen in den erwähnten Titeln oder dergleichen Finanzinstrumente auf die besprochenen Titel. Mitwirkende Personen können im Besitz der besprochenen Finanzinstrumente sein. Dadurch entsteht grundsätzlich die Möglichkeit eines Interessenkonfliktes. Weitere Ausführungen zum Umgang mit Interessenkonflikten bei der IG Europe GmbH sind [hier](#) abrufbar.

Der Versand oder die Vervielfältigung dieses Dokuments ist ohne die vorherige schriftliche Zustimmung der IG Europe GmbH nicht gestattet. Dieses Dokument enthält möglicherweise Links oder Hinweise auf die Webseiten von Dritten, welche von der IG Europe GmbH nicht kontrolliert werden können und daher kann die IG Europe GmbH keine Verantwortung für den Inhalt von solchen Webseiten Dritter oder darin enthaltenen weiteren Links übernehmen.



**Salah-Eddine Bouhmidi, M.Sc.**  
Head of Markets DE/AT/NL  
Twitter: @SalahBouhmidi