

Bouhmidi-Börsenbrief

Tägliche Inspiration für dein Trading

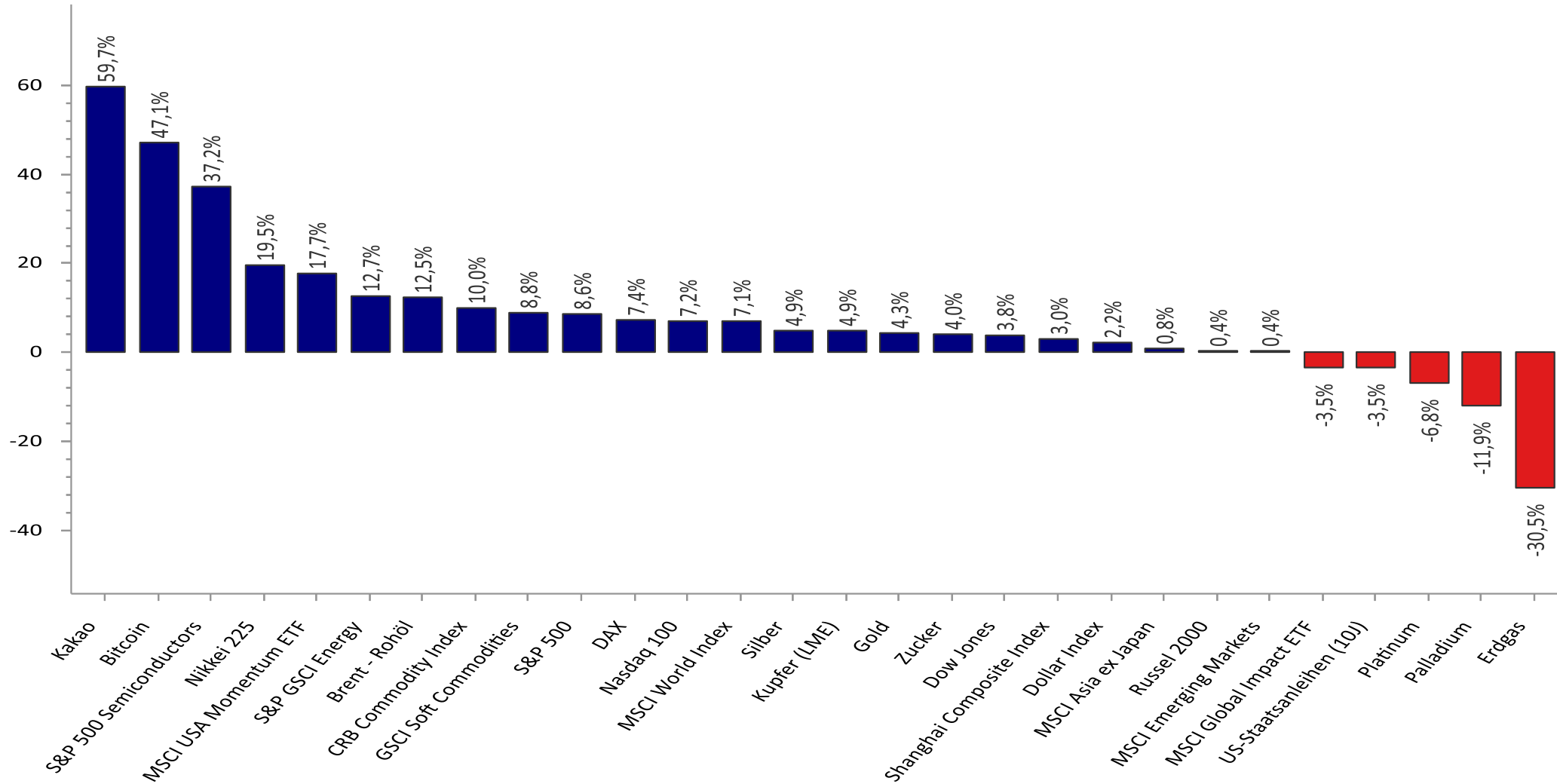
02. April 2024

Inhalt:

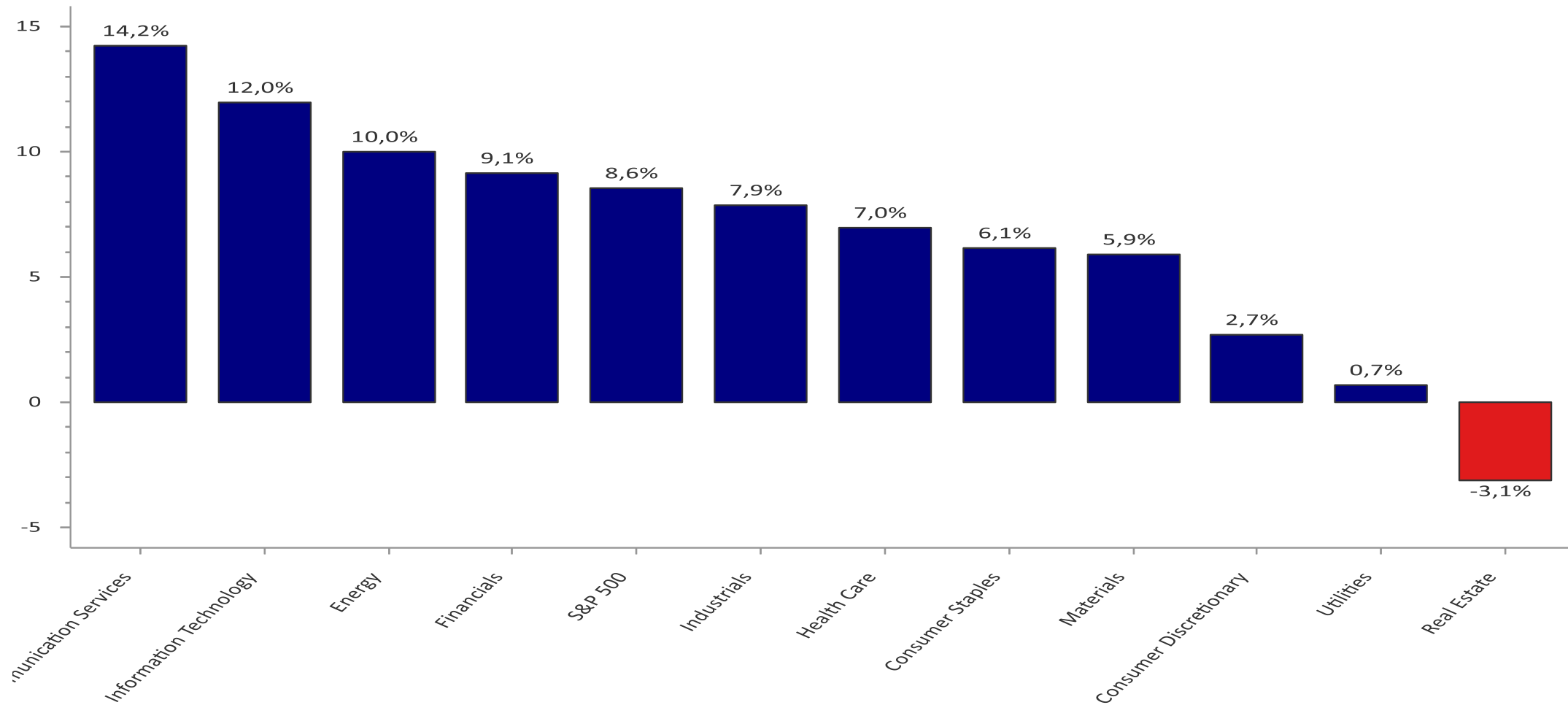
- Entwicklung seit Jahresbeginn: Alle Assetklassen
- Entwicklung seit Jahresbeginn: S&P 500
- Entwicklung seit Jahresbeginn: Forex
- S&P 500: April bester Monat im Jahr
- Markteffekte: 1.Handelstag im Monat
- DAX: Volatiler Start in die Woche



Entwicklung seit Jahresbeginn: Alle Assetklassen

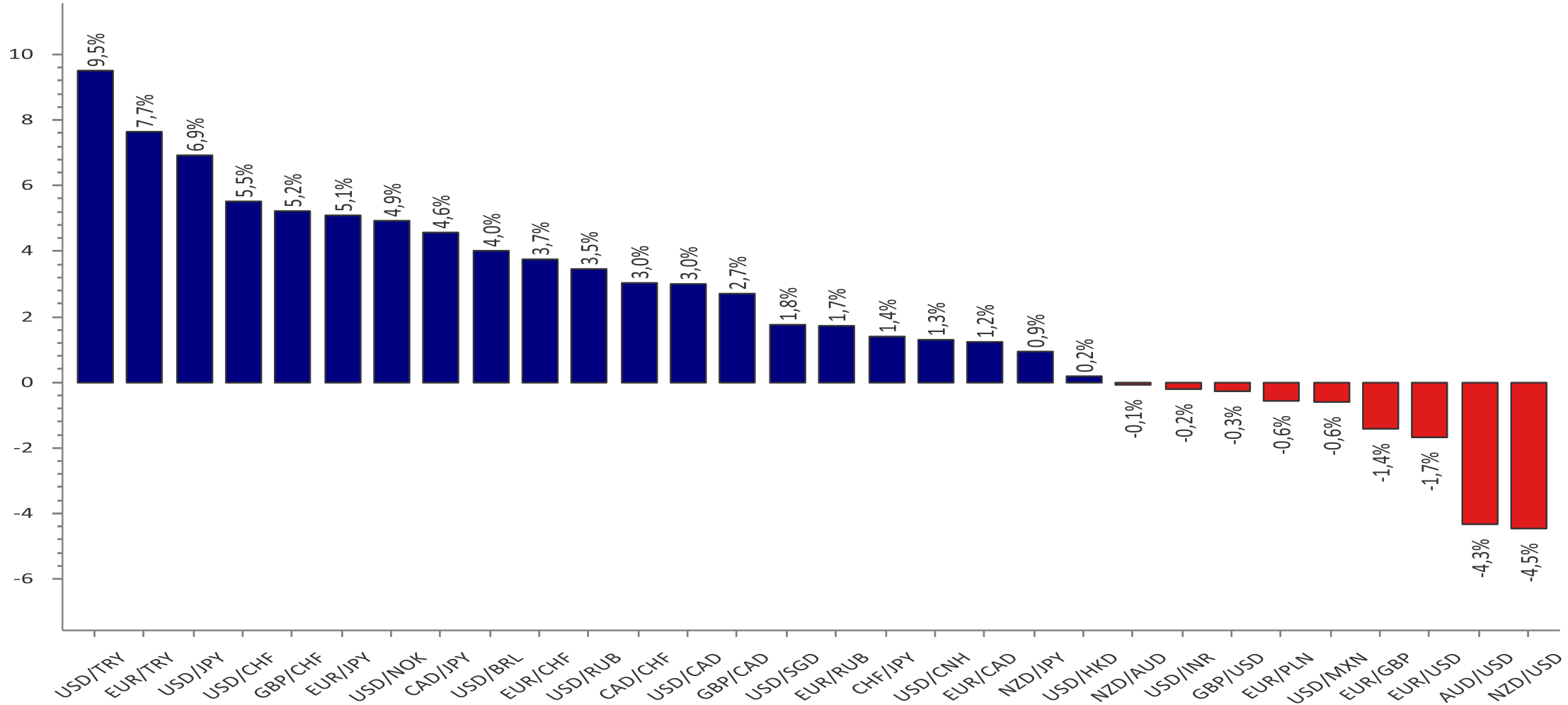


Entwicklung seit Jahresbeginn: S&P 500-Sektoren



Quelle: LSEG Datastream/ Bouhmidi

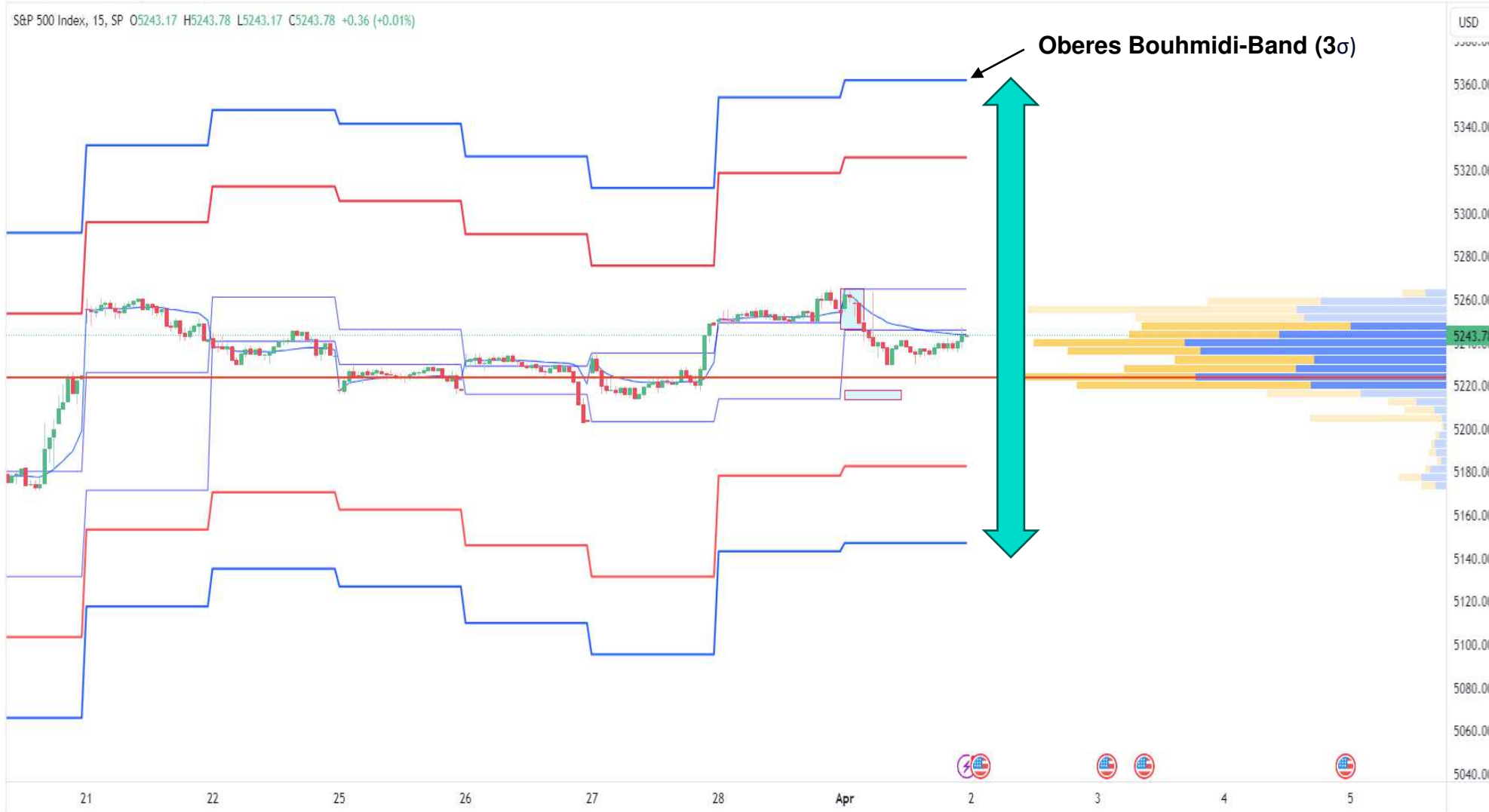
Entwicklung seit Jahresbeginn: Forex (FX)



Quelle: LSEG Datastream/ Bouhmidi

S&P 500: April bester Monat im Jahr

Sisa87 published on TradingView.com, Apr 02, 2024 11:22 UTC+2



Der April zeigt sich oft launisch, jedoch nicht an der Börse. Statistisch gesehen ist der Monat April seit 1950 durchschnittlich der beste Monat des Jahres, zumindest für den S&P 500. Dies spricht auch gegen eine Korrektur im April. Mithilfe der Bouhmedi-Bänder können wir die erwartete Schwankungsbreite am Optionsmarkt bestimmen. Derzeit wird zu 99% erwartet, dass der S&P 500 in den nächsten sieben Tagen zwischen 5362 und 5147 Punkten tendieren wird. Das lässt noch Raum für neue Allzeithochs, besonders mit einer starken saisonalen Ausgangslage.

TradingView

5 Frühere Wertentwicklungen, Simulationen oder Prognosen sind kein verlässlicher Indikator für die künftige Wertentwicklung.

External Communication - Disclose with care

IG

Markteffekt: 1.Handelstag im Monat



Was ist am 1.Handelstag im Monat an den US-Märkten so besonders?

Neuer Monat, neues Glück? - Am ersten Handelstag erzielt der Dow Jones historisch im Durchschnitt eine deutlich höhere Rendite als an den restlichen Handelstagen im Monat. Für Day-Trader können sich daher in diesem Zeitraum interessante Handelsgelegenheiten ergeben.

Die Dow Jones Trading-Strategie wird einmal im Monat, also nur 12-mal im Jahr gehandelt. Es existieren verschiedene Variationen und Handelssysteme, mit denen versucht wird, diesen Effekt auszunutzen. Die Ausgangsbasis ist allerdings eine ganz intuitive Annahme. Dabei wird zum Schlusskurs des letzten Handelstages im Monat eine Long-Position im US-Markt eröffnet und am ersten Handelstag zum Schlusskurs wieder geschlossen. Man hält die Position also nur für 24 Stunden im Monat.

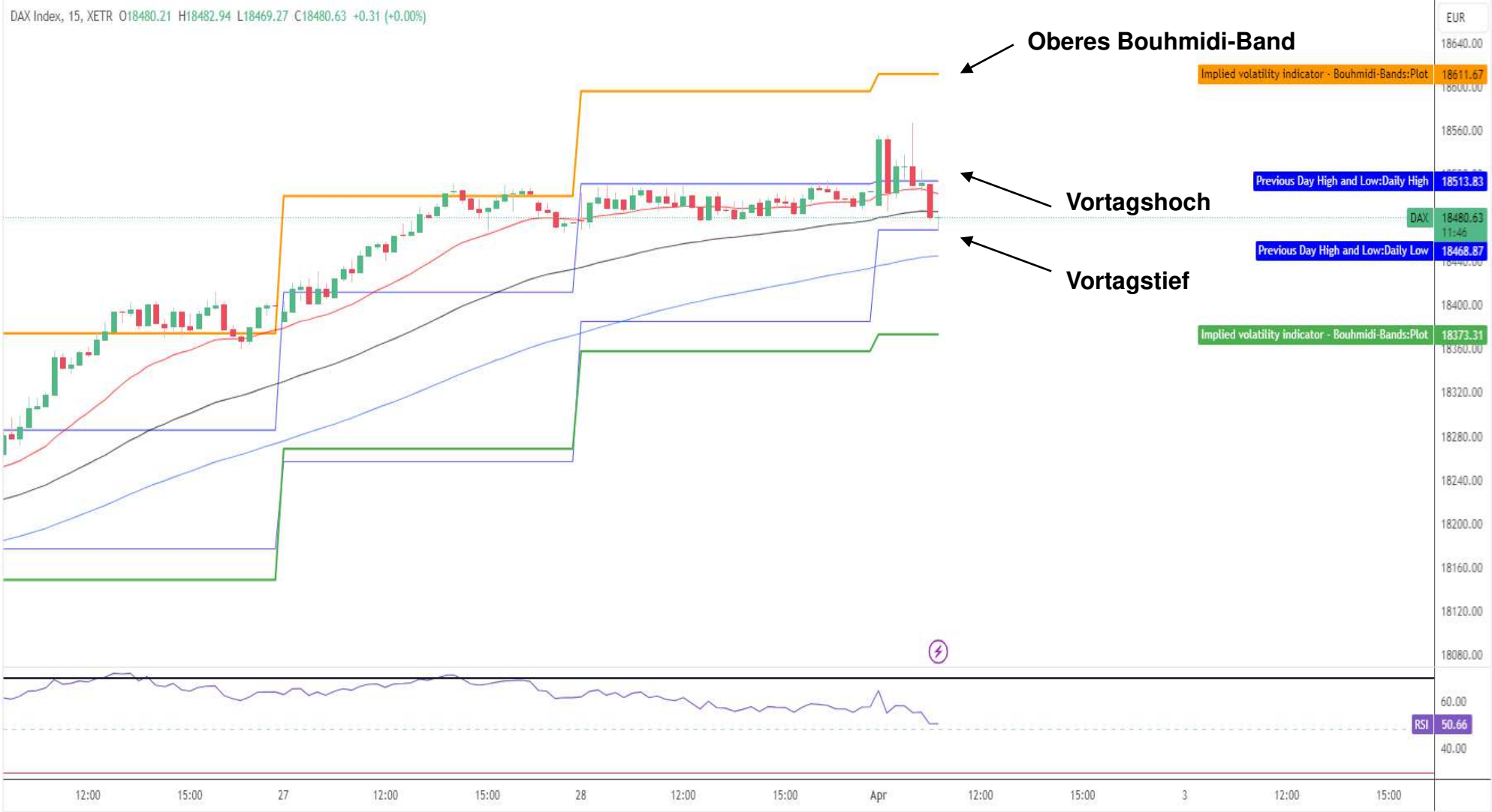
Erfahre mehr zum 1.Handelstags-Effekt

Erster-Handelstag-Effekt			Dow Jones		S&P 500		Nasdaq 100	
2024	Schlusskurs	Schlusskurs	%	Pkt.	%	Pkt	%	Pkt.
Jan	29.12.23	02.01.24	0.07%	25.5	-0.57%	-27.00	-1.68%	-281.99
Feb	31.01.24	01.02.24	0.97%	369.54	1.25%	60.54	1.21%	207.47
Mar	29.02.24	01.03.24	0.23%	90.99	0.80%	40.81	1.44%	259.06
Apr	28.03.24	01.04.23	-0.60%	-240.5	-0.20%	-10.58	0.21%	38.51
Mai	30.04.24	01.05.24	0.00%	0	0.00%	0.00	0.00%	0.00
Jun	31.05.24	03.06.24	0.00%	0	0.00%	0.00	0.00%	0.00
Jul	28.06.24	01.07.23	0.00%	0	0.00%	0.00	0.00%	0.00
Aug	31.07.24	01.08.24	0.00%	0	0.00%	0.00	0.00%	0.00
Sep	30.08.24	03.09.24	0.00%	0	0.00%	0.00	0.00%	0.00
Okt	30.09.24	01.10.24	0.00%	0	0.00%	0.00	0.00%	0.00
Nov	31.10.24	01.11.24	0.00%	0	0.00%	0.00	0.00%	0.00
Dez	29.11.24	02.12.24	0.00%	0	0.00%	0.00	0.00%	0.00
Rendite (YTD)			0.67%	245.51	1.28%	63.77	1.18%	223.05

Quelle: Refinitiv/Bouhmidi

DAX-Intraday: Volatiler Start in die Woche

Sisa87 published on TradingView.com, Apr 02, 2024 11:03 UTC+2



DAX 40
(Entwicklung seit 07.03.17)

Der DAX startet volatil in den April, aber auch in die verkürzte Woche nach Ostern. Zu Beginn des Handels wurde das Vortagshoch attackiert, jedoch bisher noch nicht erfolgreich überwunden. Im Gegenteil, der Index verzeichnete ein Reversal zurück in die Vortagsspanne und testete bereits auch das Vortagstief. Ein Fall unterhalb des Vortagstiefs könnte neue Abwärtsimpulse aktivieren, die im weiteren Tagesverlauf sogar bis zum unteren Bouhmedi-Band bei 18373 Punkten führen könnten



Risikohinweis & Disclaimer

CFDs sind komplexe Instrumente und gehen wegen der Hebelwirkung mit dem hohen Risiko einher, schnell Geld zu verlieren. **72 % der Kleinanlegerkonten verlieren Geld beim CFD-Handel mit diesem Anbieter.** Sie sollten überlegen, ob Sie verstehen, wie CFDs funktionieren, und ob Sie es sich leisten können, das hohe Risiko einzugehen, Ihr Geld zu verlieren.

Optionen und Turbozertifikate sind komplexe Finanzinstrumente und gehen mit dem hohen Risiko einher, schnell Geld zu verlieren. Verluste können extrem schnell eintreten. Bei professionellen Kunden können Verluste die Einlagen übersteigen.

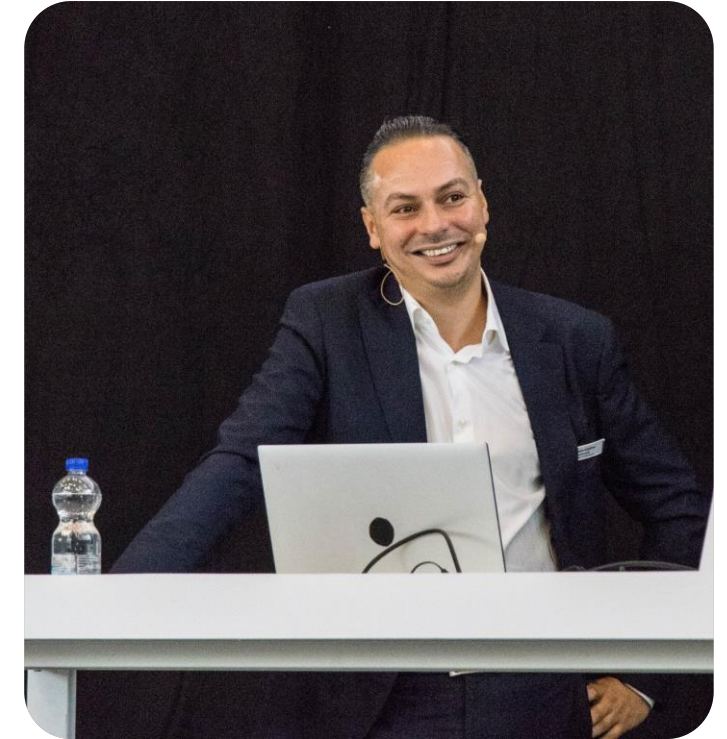
Die in diesem Dokument wiedergegebenen Informationen beruhen zum Teil auf allgemein zugänglichen Quellen und Daten Dritter. IG Europe GmbH übernimmt keine Gewähr für die Richtigkeit und Vollständigkeit der Informationen.

Die Informationen wurden einzig zu Informations- und Marketingzwecken erstellt. Die Informationen stellen keine Anlageberatung, keine Anlageempfehlung und keine Aufforderung zum Erwerb oder zur Veräußerung von Finanzinstrumenten dar. Dieses Dokument ist keine Anlageempfehlung im Sinne des Art. 20 Verordnung (EU) Nr. 596/2014 vom 16. April 2014 und der Delegierten Verordnung (EU) 2016/958 vom 9. März 2016 sowie der Art. 36 und 37 der Delegierten Verordnung (EU) 2017/565 vom 25. April 2016 und genügt deshalb nicht den gesetzlichen Anforderungen zur Förderung der Unabhängigkeit von Anlageempfehlungen und unterliegt auch nicht dem Verbot des Handelns im Zusammenhang mit der Veröffentlichung von Anlageempfehlungen.

Es wird keine Gewähr für die Geeignetheit und Angemessenheit der dargestellten Finanzinstrumente sowie für die wirtschaftlichen und steuerlichen Konsequenzen einer Anlage in den dargestellten Finanzinstrumenten und für deren zukünftige Wertentwicklung übernommen. Die in der Vergangenheit erzielte Performance ist kein Indikator für zukünftige Wertentwicklungen. Aussagen über zukünftige wirtschaftliche Entwicklungen basieren grundsätzlich auf Annahmen und Einschätzungen, die sich im Zeitablauf als nicht zutreffend erweisen können. Eine Anlage in Finanzinstrumente jeglicher Art kann mit dem Risiko eines erheblichen Wertverlustes oder sogar Totalverlust einhergehen. Vor einer Anlageentscheidung sollte der Rat eines Anlage- und Steuerberaters eingeholt werden. Dargestellte Finanzprodukte sind möglicherweise nicht für jeden Anleger geeignet.

IG und IGE besitzen weder Long noch Short Positionen in den erwähnten Titeln oder dergleichen Finanzinstrumente auf die besprochenen Titel. Mitwirkende Personen können im Besitz der besprochenen Finanzinstrumente sein. Dadurch entsteht grundsätzlich die Möglichkeit eines Interessenkonfliktes. Weitere Ausführungen zum Umgang mit Interessenkonflikten bei der IG Europe GmbH sind [hier](#) abrufbar.

Der Versand oder die Vervielfältigung dieses Dokuments ist ohne die vorherige schriftliche Zustimmung der IG Europe GmbH nicht gestattet. Dieses Dokument enthält möglicherweise Links oder Hinweise auf die Webseiten von Dritten, welche von der IG Europe GmbH nicht kontrolliert werden können und daher kann die IG Europe GmbH keine Verantwortung für den Inhalt von solchen Webseiten Dritter oder darin enthaltenen weiteren Links übernehmen.



Salah-Eddine Bouhmidi, M.Sc.
Head of Markets DE/AT/NL
Twitter: @SalahBouhmidi