

Bouhmidi-Börsenbrief

Tägliche Inspiration für dein Trading

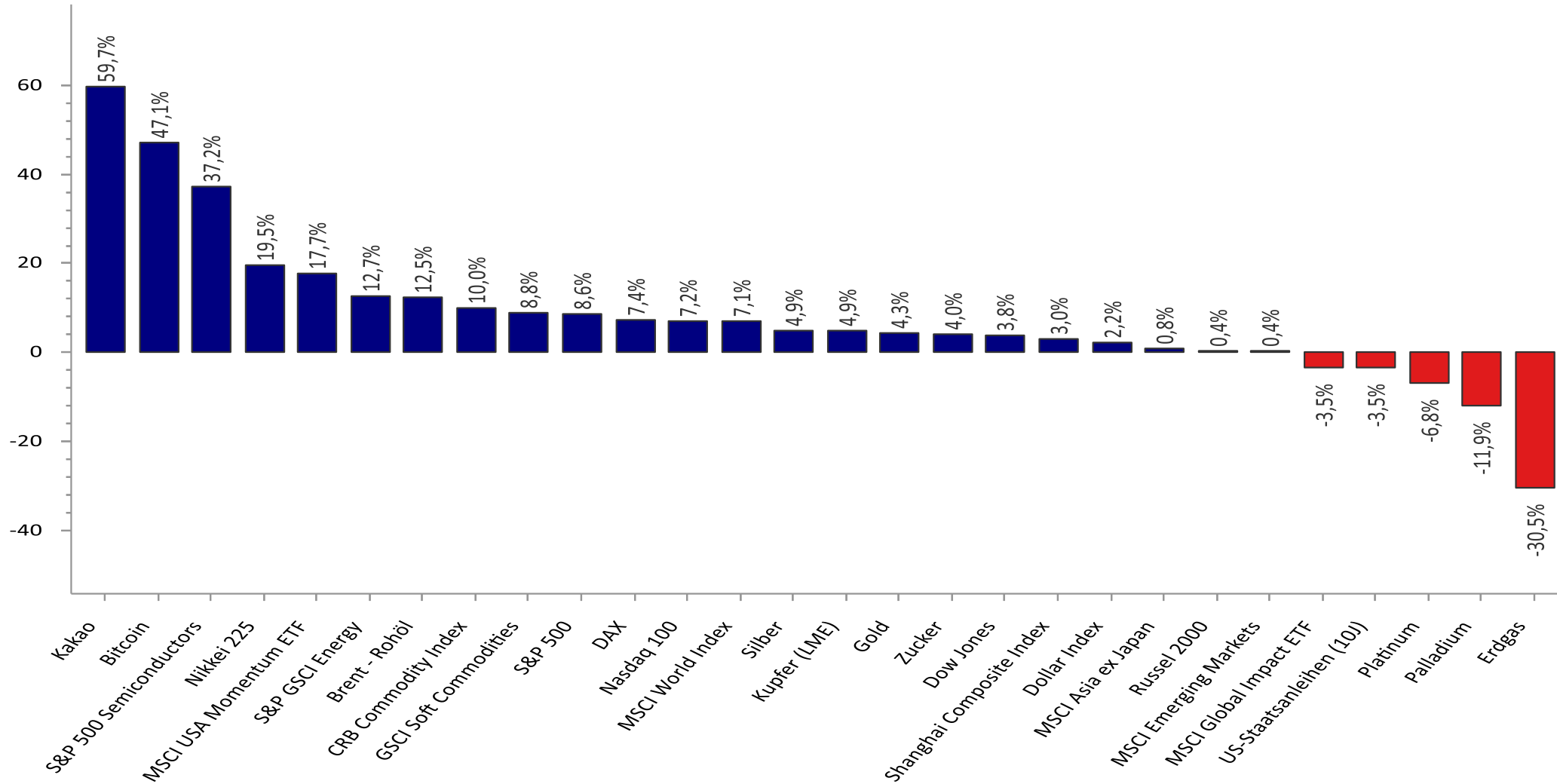
20. März 2024

Inhalt:

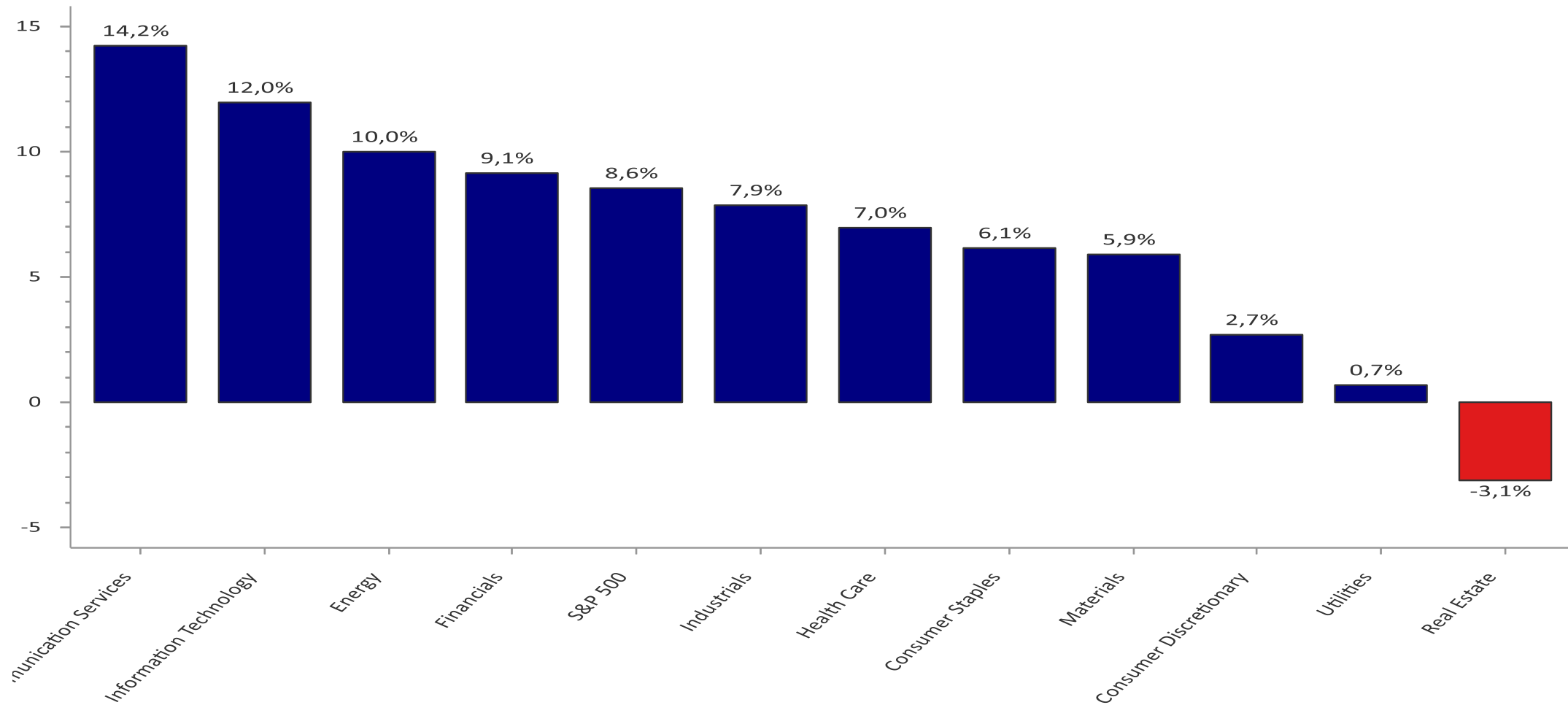
- Entwicklung seit Jahresbeginn: Alle Assetklassen
- Entwicklung seit Jahresbeginn: S&P 500
- Entwicklung seit Jahresbeginn: Forex
- FED: Zinssatz-Wahrscheinlichkeiten
- DAX-Intraday Analyse



Entwicklung seit Jahresbeginn: Alle Assetklassen

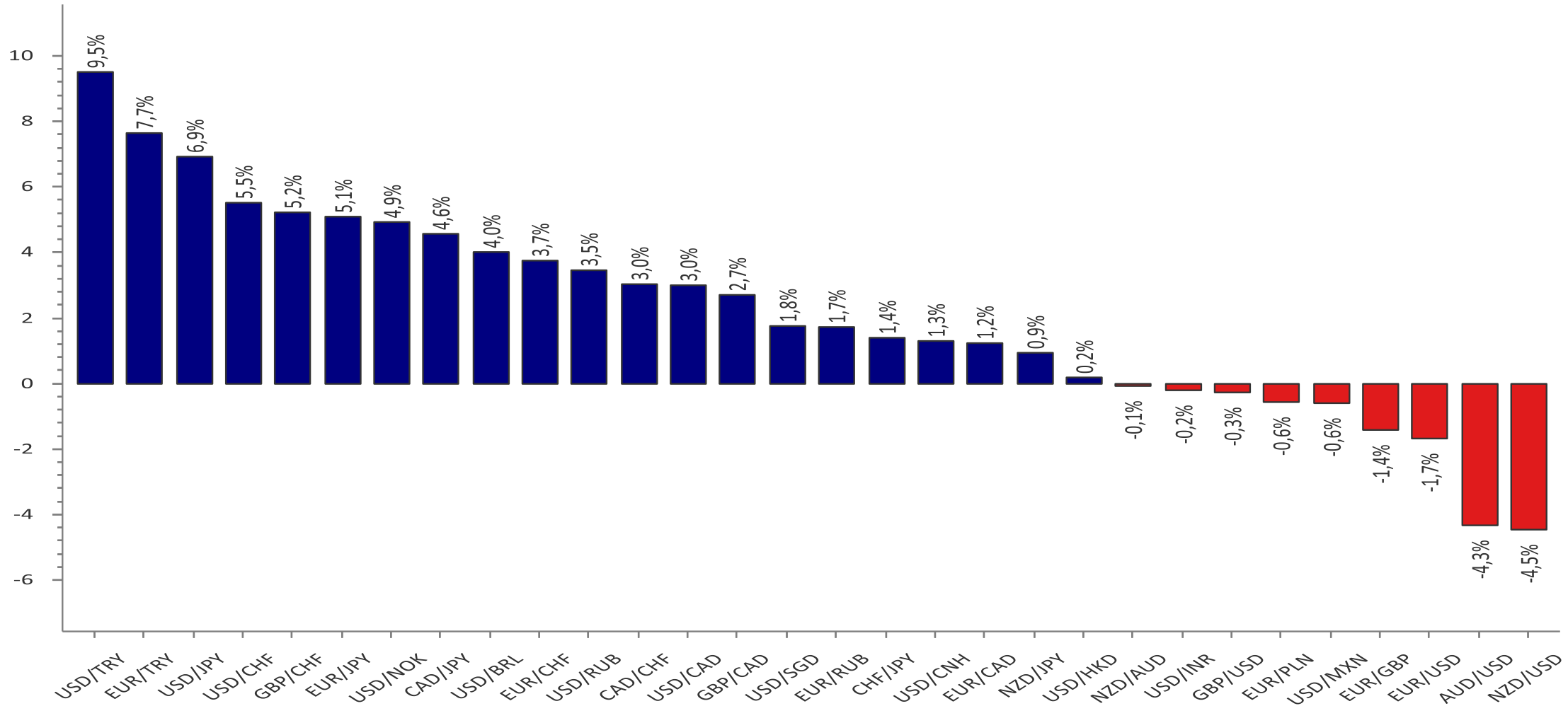


Entwicklung seit Jahresbeginn: S&P 500-Sektoren



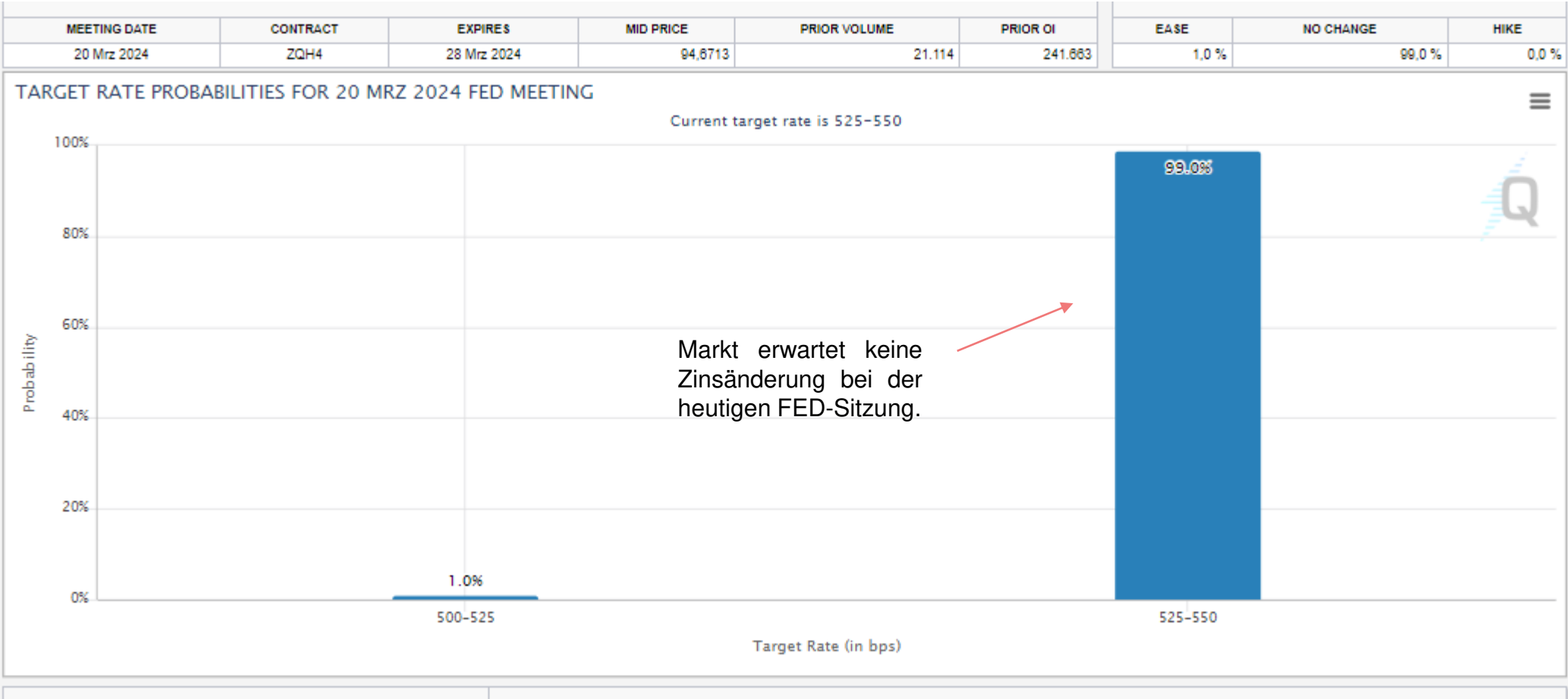
Quelle: LSEG Datastream/ Bouhmidi

Entwicklung seit Jahresbeginn: Forex (FX)



Quelle: LSEG Datastream/ Bouhmidi

FED: Zinssatz-Wahrscheinlichkeiten



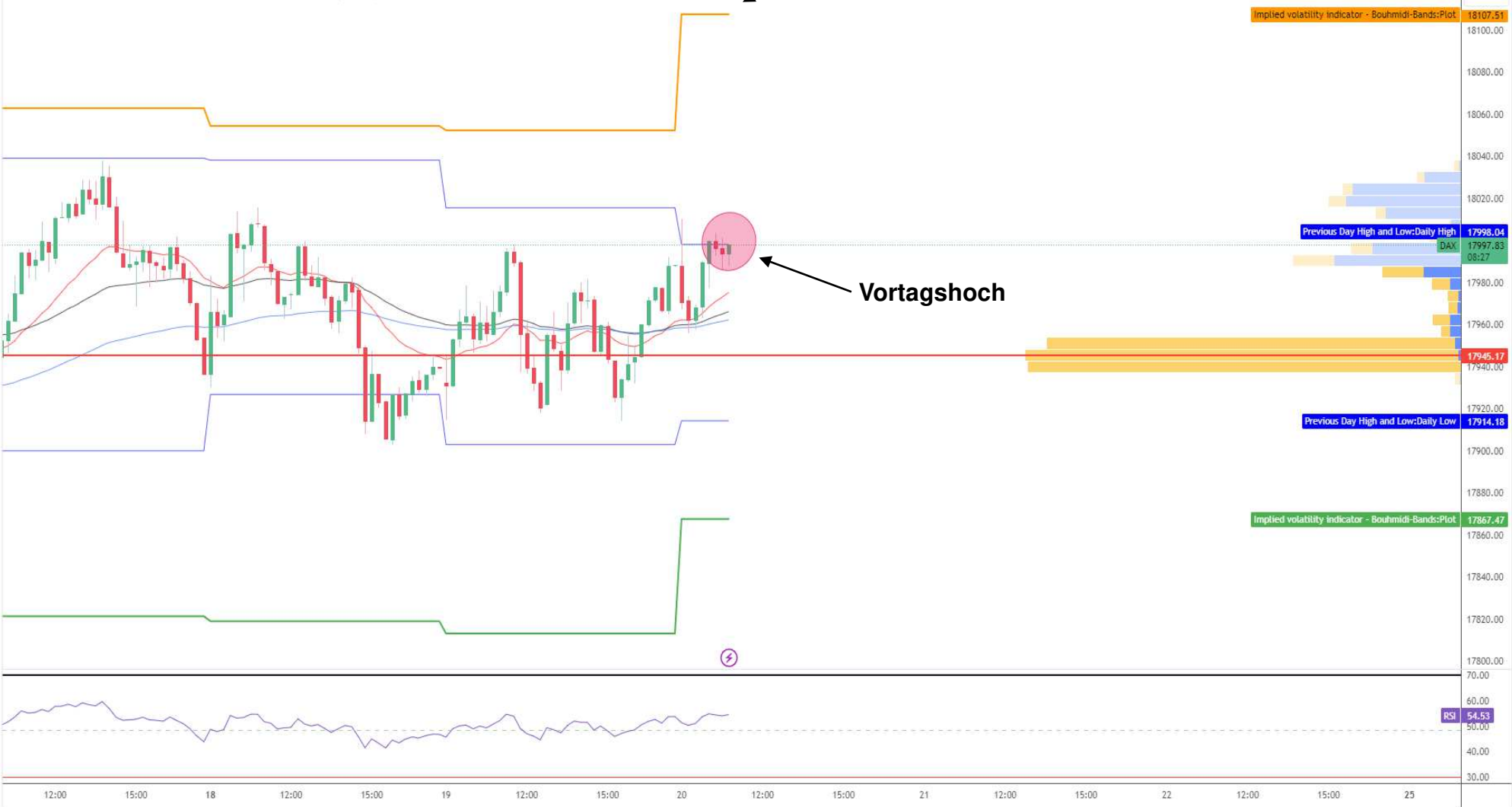
Quelle: CME FED Watch Tool



DAX-Intraday: Kampf um Vortagshoch dauert an

Sisa87 published on TradingView.com, Mar 20, 2024 11:06 UTC+1

DAX Index, 15, XETR O17993.55 H17997.95 L17987.89 C17997.83 +3.87 (+0.02%)



DAX 40
(Entwicklung seit 07.03.17)

Alle Augen auf die FED. Marktteilnehmer starten in Europa verhalten vor der bevorstehenden FED-Sitzung heute Abend. Wir erwarten vorerst keine Zinsänderung der US-Notenbank und könnte im weiteren Verlauf leicht negativ aufgenommen werden. Nach dem neuen ATH bei 18001 Punkte scheint vorerst keine weiteren starken Impulse zu kommen. Erst muss nachhaltig das Vortagshoch überwunden werden. Dann kann es zu neuen ATHs kommen das nächste Ziel wäre das obere Bouhmedi-Band bei 18107. Allerdings scheitern die Bullen am Vortagshoch kann die Reise weiter abwärts gehen. Nächsten Ziele sind dann das Vortagstief (17914) und das untere Bouhmedi-Band bei 17867.



Risikohinweis & Disclaimer

CFDs sind komplexe Instrumente und gehen wegen der Hebelwirkung mit dem hohen Risiko einher, schnell Geld zu verlieren. **72 % der Kleinanlegerkonten verlieren Geld beim CFD-Handel mit diesem Anbieter.** Sie sollten überlegen, ob Sie verstehen, wie CFDs funktionieren, und ob Sie es sich leisten können, das hohe Risiko einzugehen, Ihr Geld zu verlieren.

Optionen und Turbozertifikate sind komplexe Finanzinstrumente und gehen mit dem hohen Risiko einher, schnell Geld zu verlieren. Verluste können extrem schnell eintreten. Bei professionellen Kunden können Verluste die Einlagen übersteigen.

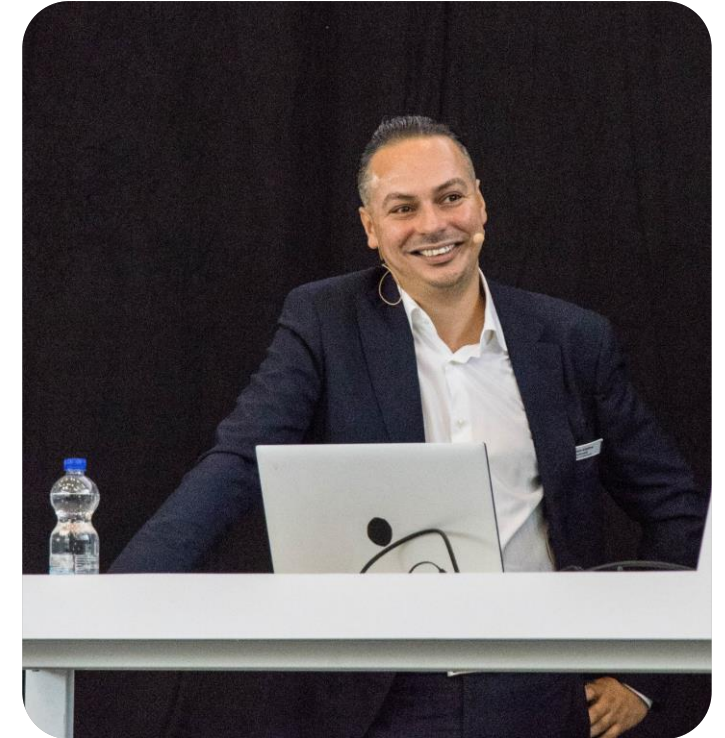
Die in diesem Dokument wiedergegebenen Informationen beruhen zum Teil auf allgemein zugänglichen Quellen und Daten Dritter. IG Europe GmbH übernimmt keine Gewähr für die Richtigkeit und Vollständigkeit der Informationen.

Die Informationen wurden einzig zu Informations- und Marketingzwecken erstellt. Die Informationen stellen keine Anlageberatung, keine Anlageempfehlung und keine Aufforderung zum Erwerb oder zur Veräußerung von Finanzinstrumenten dar. Dieses Dokument ist keine Anlageempfehlung im Sinne des Art. 20 Verordnung (EU) Nr. 596/2014 vom 16. April 2014 und der Delegierten Verordnung (EU) 2016/958 vom 9. März 2016 sowie der Art. 36 und 37 der Delegierten Verordnung (EU) 2017/565 vom 25. April 2016 und genügt deshalb nicht den gesetzlichen Anforderungen zur Förderung der Unabhängigkeit von Anlageempfehlungen und unterliegt auch nicht dem Verbot des Handelns im Zusammenhang mit der Veröffentlichung von Anlageempfehlungen.

Es wird keine Gewähr für die Geeignetheit und Angemessenheit der dargestellten Finanzinstrumente sowie für die wirtschaftlichen und steuerlichen Konsequenzen einer Anlage in den dargestellten Finanzinstrumenten und für deren zukünftige Wertentwicklung übernommen. Die in der Vergangenheit erzielte Performance ist kein Indikator für zukünftige Wertentwicklungen. Aussagen über zukünftige wirtschaftliche Entwicklungen basieren grundsätzlich auf Annahmen und Einschätzungen, die sich im Zeitablauf als nicht zutreffend erweisen können. Eine Anlage in Finanzinstrumente jeglicher Art kann mit dem Risiko eines erheblichen Wertverlustes oder sogar Totalverlust einhergehen. Vor einer Anlageentscheidung sollte der Rat eines Anlage- und Steuerberaters eingeholt werden. Dargestellte Finanzprodukte sind möglicherweise nicht für jeden Anleger geeignet.

IG und IGE besitzen weder Long noch Short Positionen in den erwähnten Titeln oder dergleichen Finanzinstrumente auf die besprochenen Titel. Mitwirkende Personen können im Besitz der besprochenen Finanzinstrumente sein. Dadurch entsteht grundsätzlich die Möglichkeit eines Interessenkonfliktes. Weitere Ausführungen zum Umgang mit Interessenkonflikten bei der IG Europe GmbH sind [hier](#) abrufbar.

Der Versand oder die Vervielfältigung dieses Dokuments ist ohne die vorherige schriftliche Zustimmung der IG Europe GmbH nicht gestattet. Dieses Dokument enthält möglicherweise Links oder Hinweise auf die Webseiten von Dritten, welche von der IG Europe GmbH nicht kontrolliert werden können und daher kann die IG Europe GmbH keine Verantwortung für den Inhalt von solchen Webseiten Dritter oder darin enthaltenen weiteren Links übernehmen.



Salah-Eddine Bouhmidi, M.Sc.
Head of Markets DE/AT/NL
Twitter: @SalahBouhmidi