

Bouhmidi-Börsenbrief

Tägliche Inspiration für dein Trading

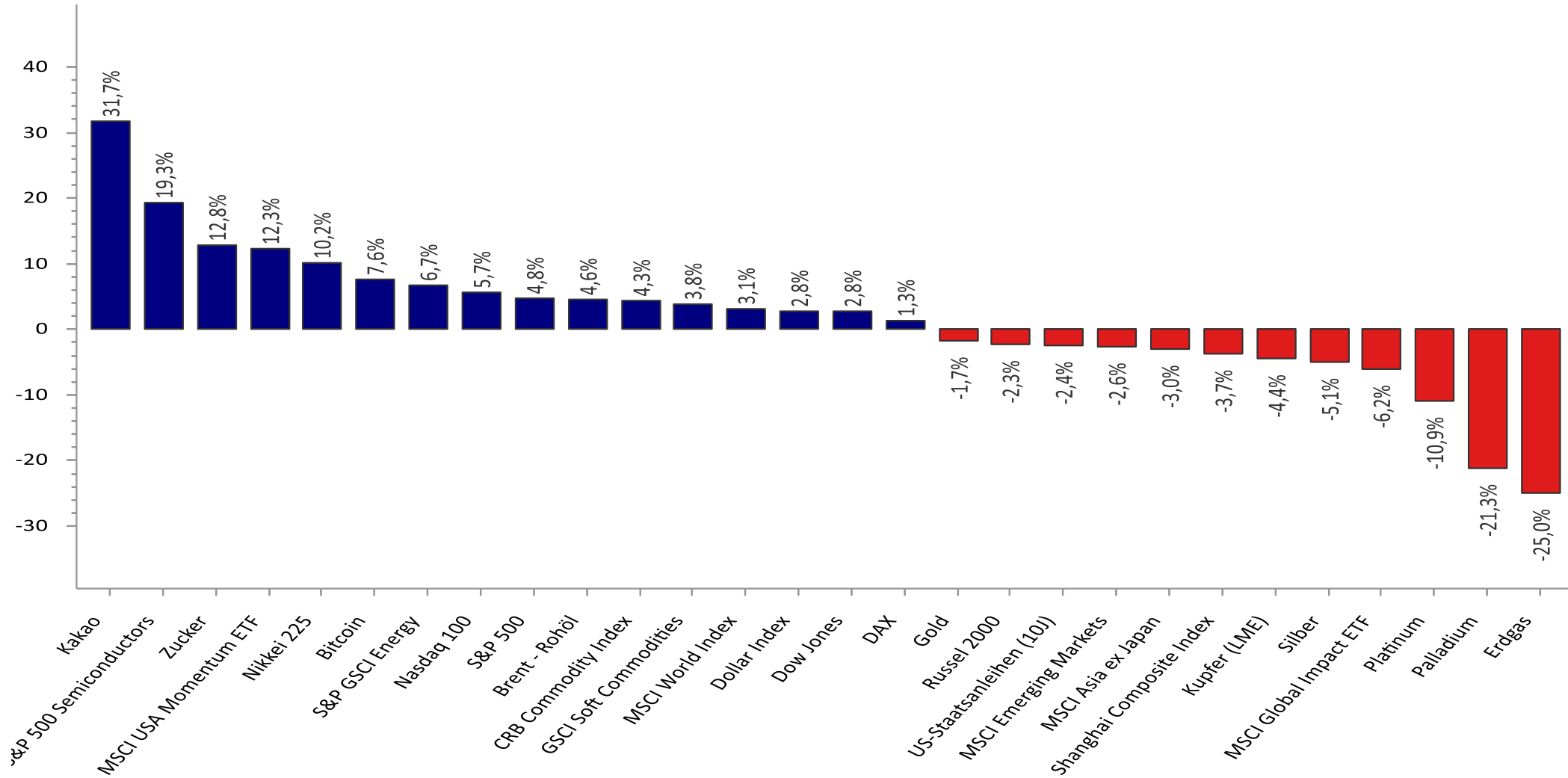
09. Februar 2024

Inhalt:

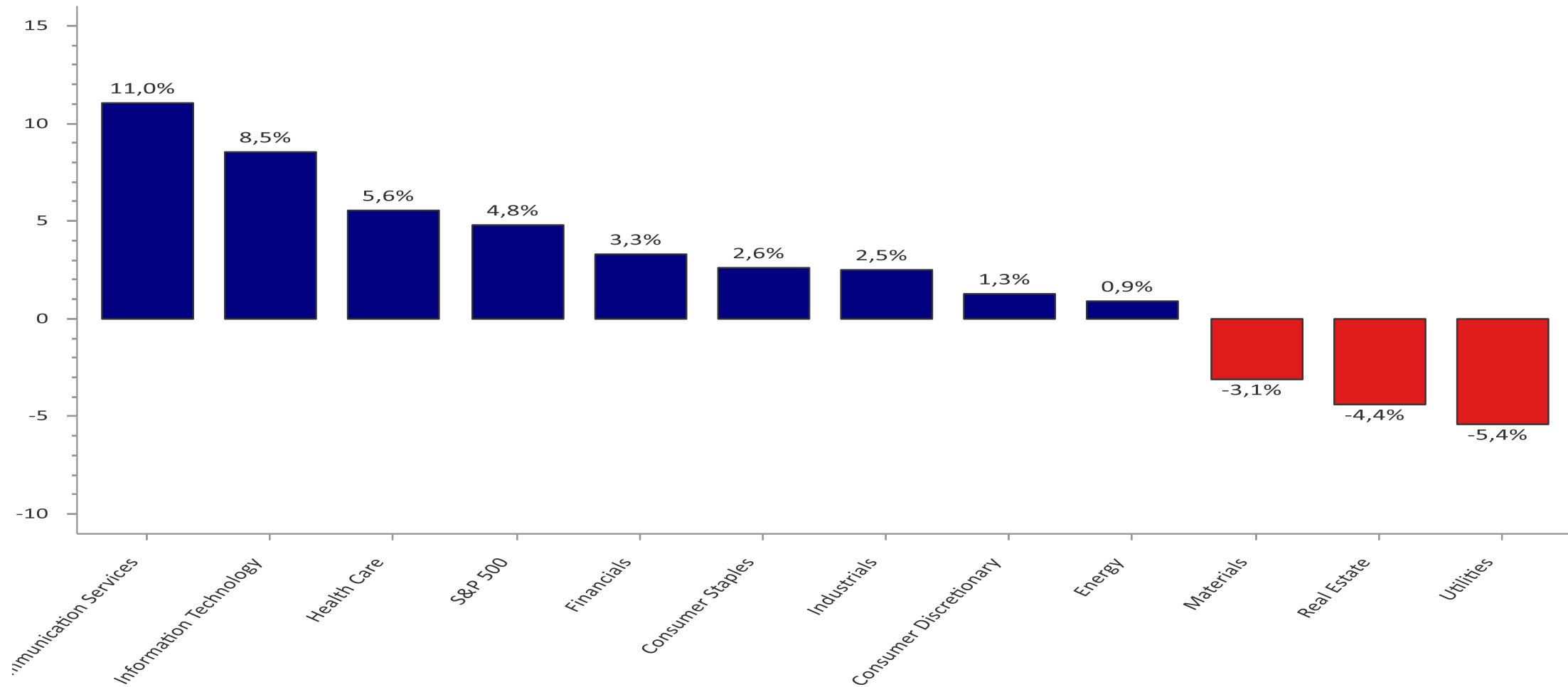
- Entwicklung seit Jahresbeginn: Alle Assetklassen
- Entwicklung seit Jahresbeginn: S&P 500
- Entwicklung seit Jahresbeginn: Forex
- S&P 500 – Nächstes Ziel 5033 Punkte
- S&P 500 vs. Kupfer: Warnsignal



Entwicklung seit Jahresbeginn: Alle Assetklassen

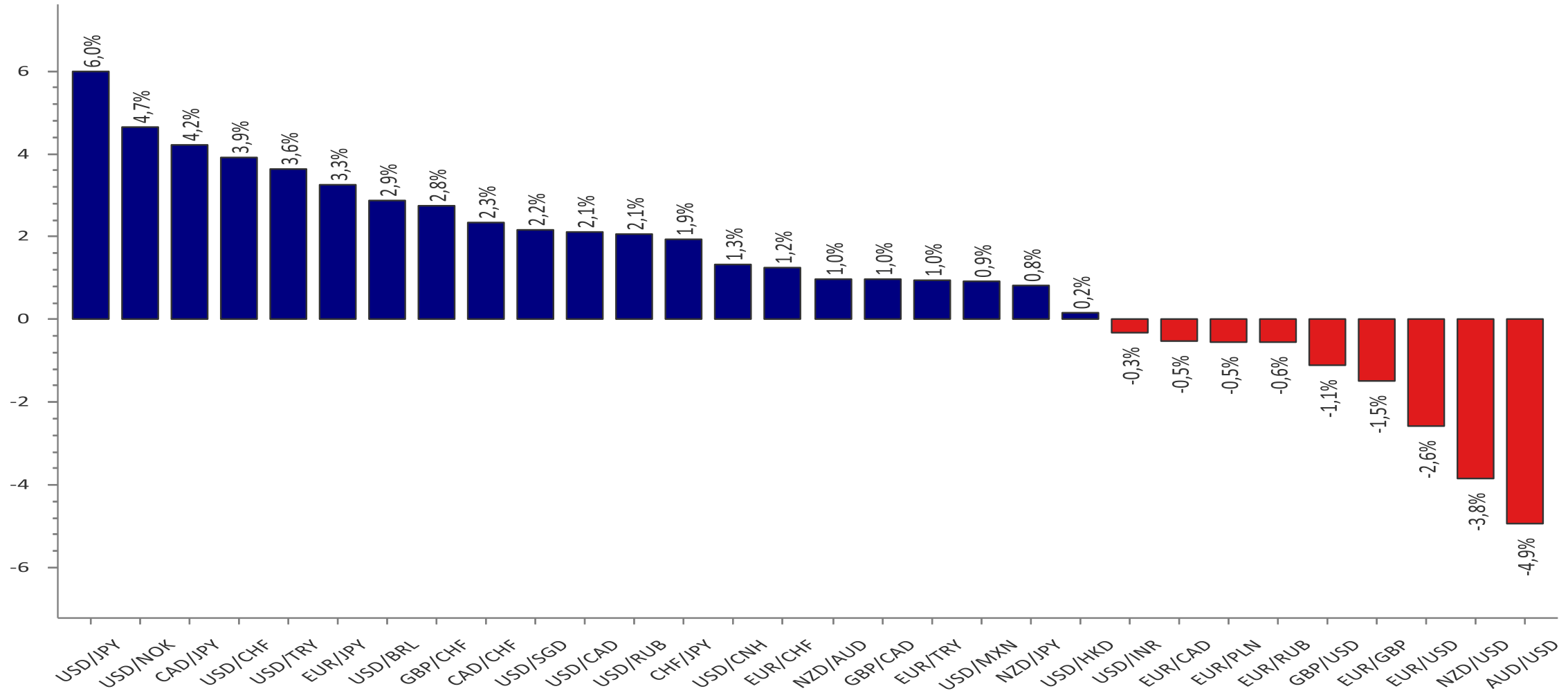


Entwicklung seit Jahresbeginn: S&P 500-Sektoren



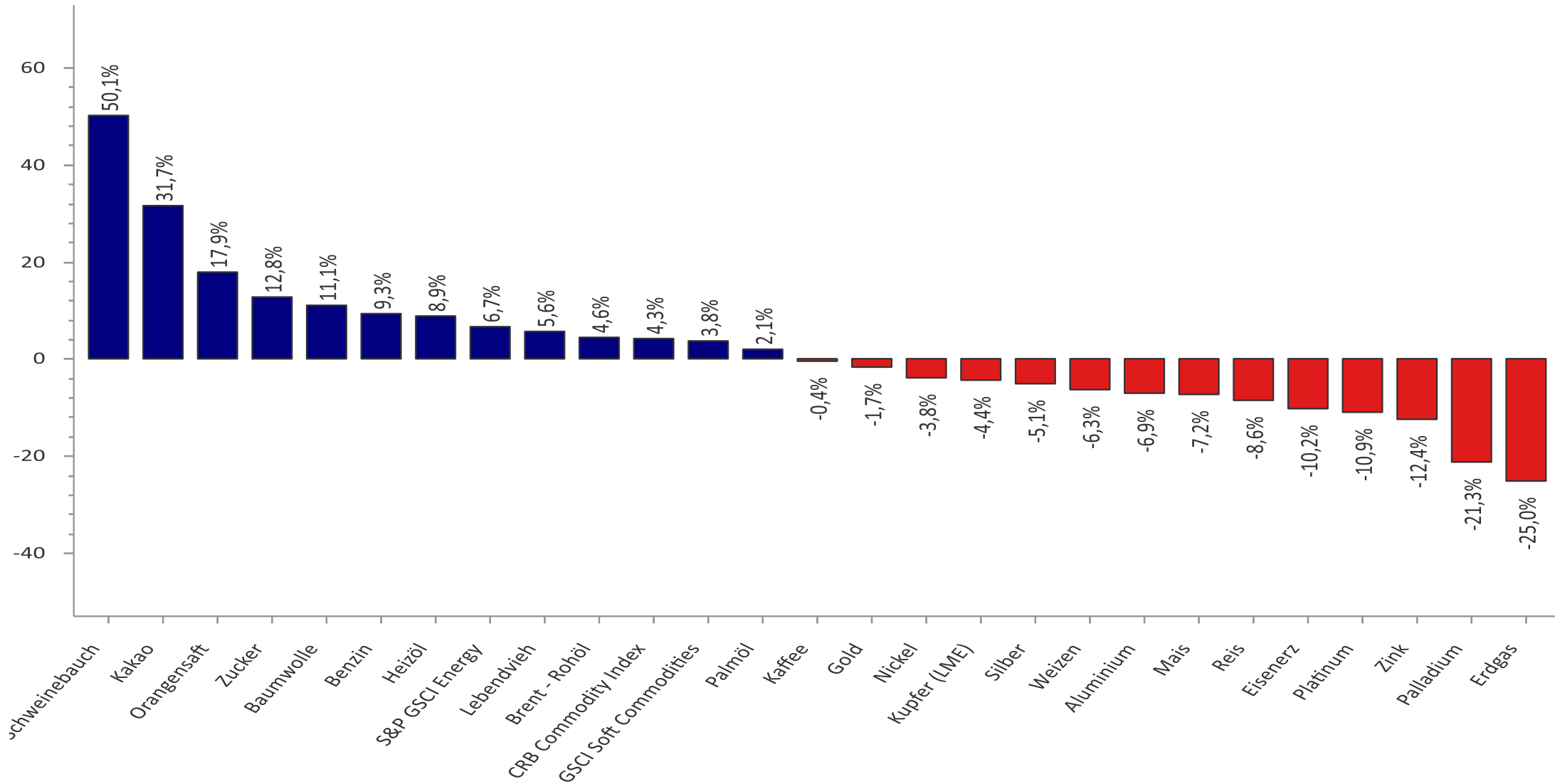
Quelle: LSEG Datastream/ Bouhmidi

Entwicklung seit Jahresbeginn: Forex (FX)

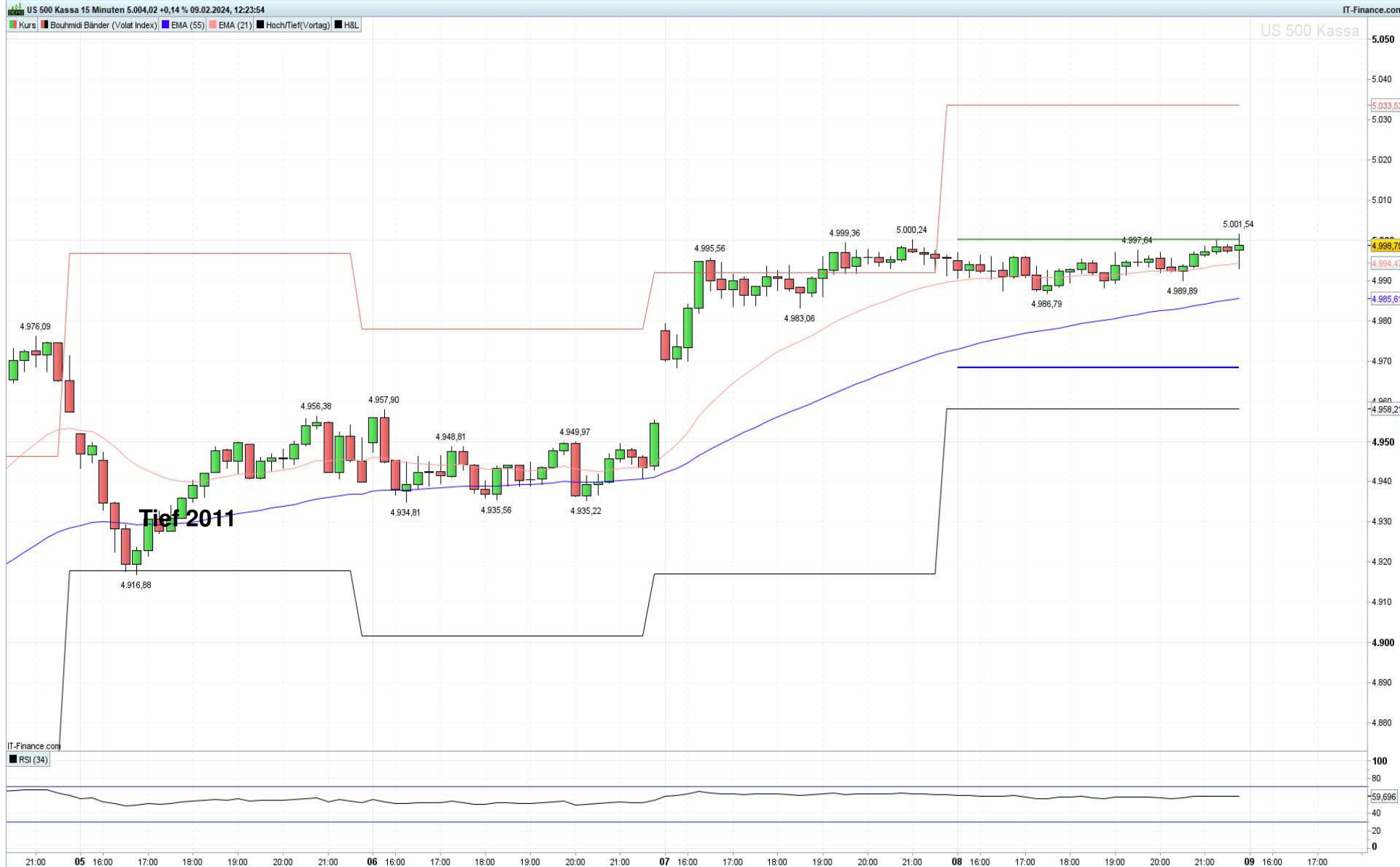


Quelle: LSEG Datastream/ Bouhmidi

Entwicklung seit Jahresbeginn: Rohstoffe



S&P 500: Nach dem Allzeithoch – Nächstes Ziel: 5033



S&P 500
(Entwicklung seit 07.03.17)

Der S&P 500 hat gestern ein neues Allzeithoch markiert. Wie erwartet setzt sich der Aufwärtstrend kurzfristig fort. Mithilfe der Bouhmidibänder haben wir bereits gestern gesehen, dass der S&P 500 sogar noch Platz hat bis rauf auf 5033 Punkte. Hier lag das obere Bouhmidiband für die gestrige Handelssession. Am unteren Ende bildet der Bereich um das untere BB bei 4960 Punkten vorerst den Support. Heute sollte darauf geachtet werden, wie der Index startet. Die Vortagsspanne sollte im Auge behalten werden. Ein Ausbruch an der einen oder anderen Stelle könnte einen Trend-Tag auslösen

S&P 500 vs. Kupfer: Auffällige Divergenz



Warum wird der S&P 500 und Kupfer verglichen?

Die Entwicklung des S&P 500 und des Kupferpreises wird oft verglichen, da beide als Indikatoren für die wirtschaftliche Gesundheit gelten. Der S&P 500 ist ein Aktienindex, der die Performance der 500 größten US-Unternehmen misst und als Barometer für die Aktienmarktperformance gilt. Auf der anderen Seite wird Kupfer als Industriemetal betrachtet und seine Preise werden als Indikator für die industrielle Nachfrage und damit für das Wirtschaftswachstum interpretiert. Eine Divergenz zwischen den beiden kann auf unterschiedliche Faktoren hinweisen, wie beispielsweise eine Diskrepanz zwischen den Erwartungen an die Unternehmensgewinne und der realen wirtschaftlichen Aktivität. In der aktuellen Situation, in der der S&P 500 steigt, während die Kupferpreise fallen, könnte dies auf eine mögliche Diskrepanz zwischen der positiven Stimmung an den Finanzmärkten und einer möglichen Abschwächung der realwirtschaftlichen Aktivität hinweisen.

Vorsicht geboten – Mögliche Korrektur –Gefahr im S&P 500 - Allerdings wird hiermit nicht klar, wann die Korrektur kommt. Es ist lediglich ein Warnhinweis.



Quelle: LSEG Datastream / Bouhmidi

Risikohinweis & Disclaimer

CFDs sind komplexe Instrumente und gehen wegen der Hebelwirkung mit dem hohen Risiko einher, schnell Geld zu verlieren. **72 % der Kleinanlegerkonten verlieren Geld beim CFD-Handel mit diesem Anbieter.** Sie sollten überlegen, ob Sie verstehen, wie CFDs funktionieren, und ob Sie es sich leisten können, das hohe Risiko einzugehen, Ihr Geld zu verlieren.

Optionen und Turbozertifikate sind komplexe Finanzinstrumente und gehen mit dem hohen Risiko einher, schnell Geld zu verlieren. Verluste können extrem schnell eintreten. Bei professionellen Kunden können Verluste die Einlagen übersteigen.

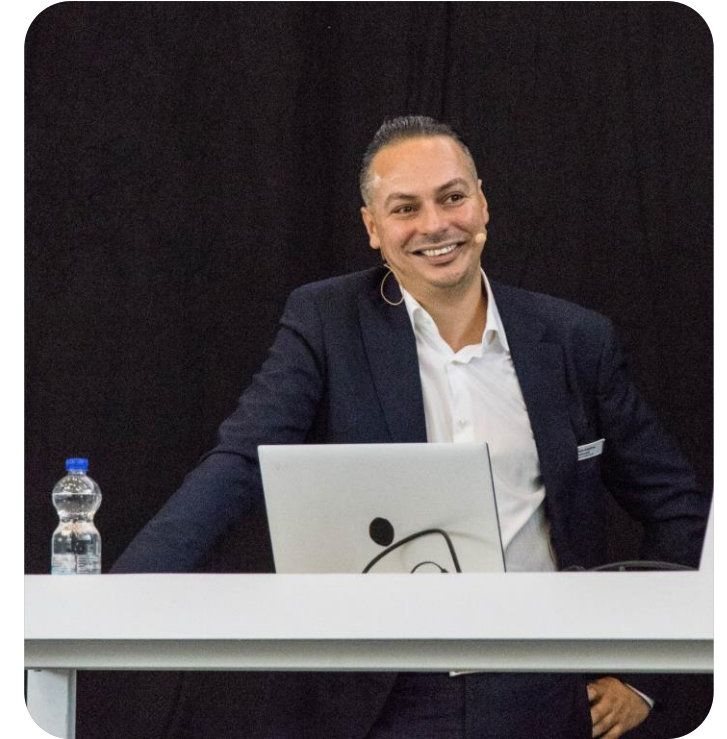
Die in diesem Dokument wiedergegebenen Informationen beruhen zum Teil auf allgemein zugänglichen Quellen und Daten Dritter. IG Europe GmbH übernimmt keine Gewähr für die Richtigkeit und Vollständigkeit der Informationen.

Die Informationen wurden einzig zu Informations- und Marketingzwecken erstellt. Die Informationen stellen keine Anlageberatung, keine Anlageempfehlung und keine Aufforderung zum Erwerb oder zur Veräußerung von Finanzinstrumenten dar. Dieses Dokument ist keine Anlageempfehlung im Sinne des Art. 20 Verordnung (EU) Nr. 596/2014 vom 16. April 2014 und der Delegierten Verordnung (EU) 2016/958 vom 9. März 2016 sowie der Art. 36 und 37 der Delegierten Verordnung (EU) 2017/565 vom 25. April 2016 und genügt deshalb nicht den gesetzlichen Anforderungen zur Förderung der Unabhängigkeit von Anlageempfehlungen und unterliegt auch nicht dem Verbot des Handelns im Zusammenhang mit der Veröffentlichung von Anlageempfehlungen.

Es wird keine Gewähr für die Geeignetheit und Angemessenheit der dargestellten Finanzinstrumente sowie für die wirtschaftlichen und steuerlichen Konsequenzen einer Anlage in den dargestellten Finanzinstrumenten und für deren zukünftige Wertentwicklung übernommen. Die in der Vergangenheit erzielte Performance ist kein Indikator für zukünftige Wertentwicklungen. Aussagen über zukünftige wirtschaftliche Entwicklungen basieren grundsätzlich auf Annahmen und Einschätzungen, die sich im Zeitablauf als nicht zutreffend erweisen können. Eine Anlage in Finanzinstrumente jeglicher Art kann mit dem Risiko eines erheblichen Wertverlustes oder sogar Totalverlust einhergehen. Vor einer Anlageentscheidung sollte der Rat eines Anlage- und Steuerberaters eingeholt werden. Dargestellte Finanzprodukte sind möglicherweise nicht für jeden Anleger geeignet.

IG und IGE besitzen weder Long noch Short Positionen in den erwähnten Titeln oder dergleichen Finanzinstrumente auf die besprochenen Titel. Mitwirkende Personen können im Besitz der besprochenen Finanzinstrumente sein. Dadurch entsteht grundsätzlich die Möglichkeit eines Interessenkonfliktes. Weitere Ausführungen zum Umgang mit Interessenkonflikten bei der IG Europe GmbH sind [hier](#) abrufbar.

Der Versand oder die Vervielfältigung dieses Dokuments ist ohne die vorherige schriftliche Zustimmung der IG Europe GmbH nicht gestattet. Dieses Dokument enthält möglicherweise Links oder Hinweise auf die Webseiten von Dritten, welche von der IG Europe GmbH nicht kontrolliert werden können und daher kann die IG Europe GmbH keine Verantwortung für den Inhalt von solchen Webseiten Dritter oder darin enthaltenen weiteren Links übernehmen.



Salah-Eddine Bouhmidi, M.Sc.
Head of Markets DE/AT/NL
Twitter: @SalahBouhmidi