

Bouhmidi-Börsenbrief

Tägliche Inspiration für dein Trading

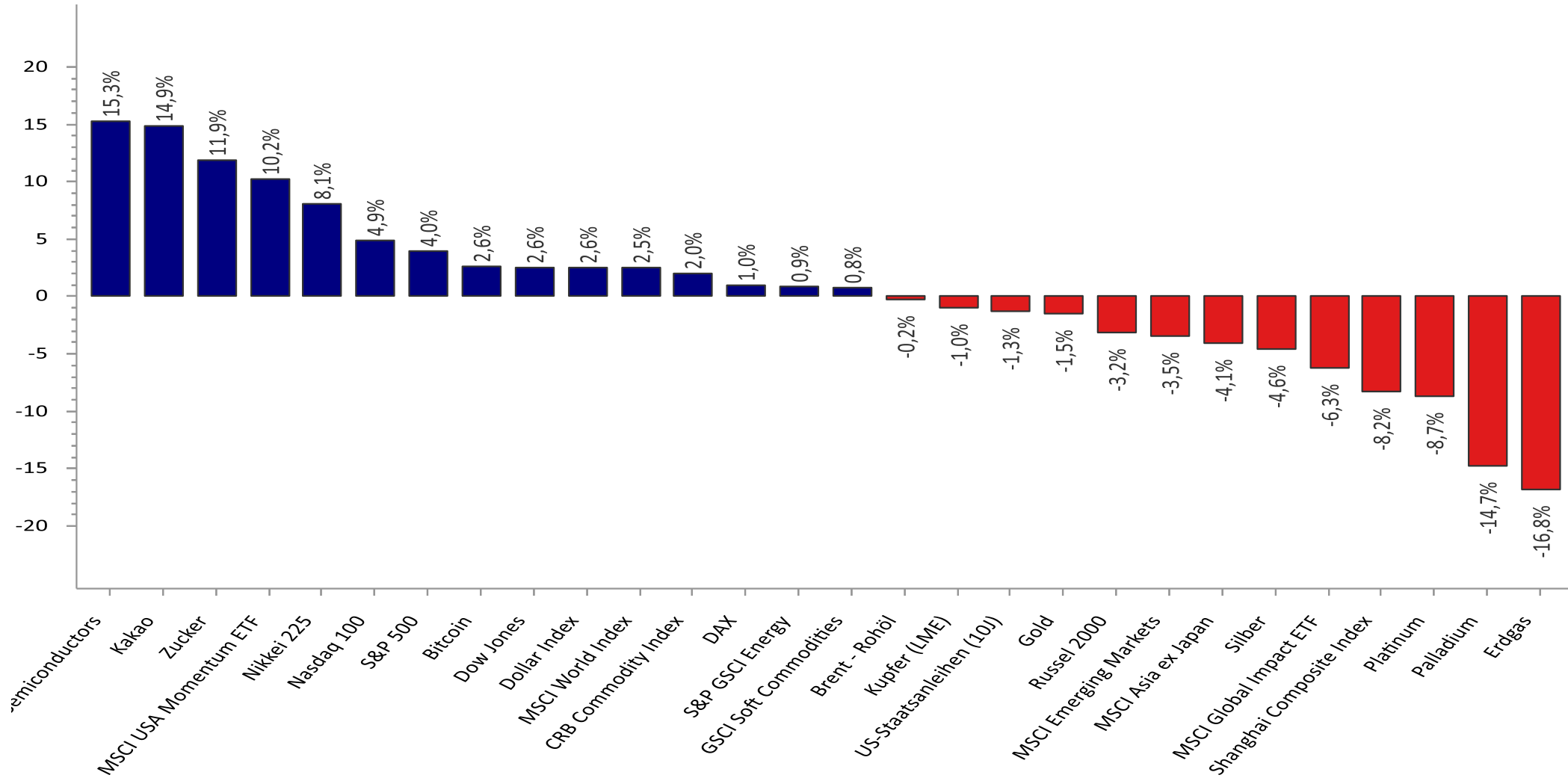
06. Februar 2024

Inhalt:

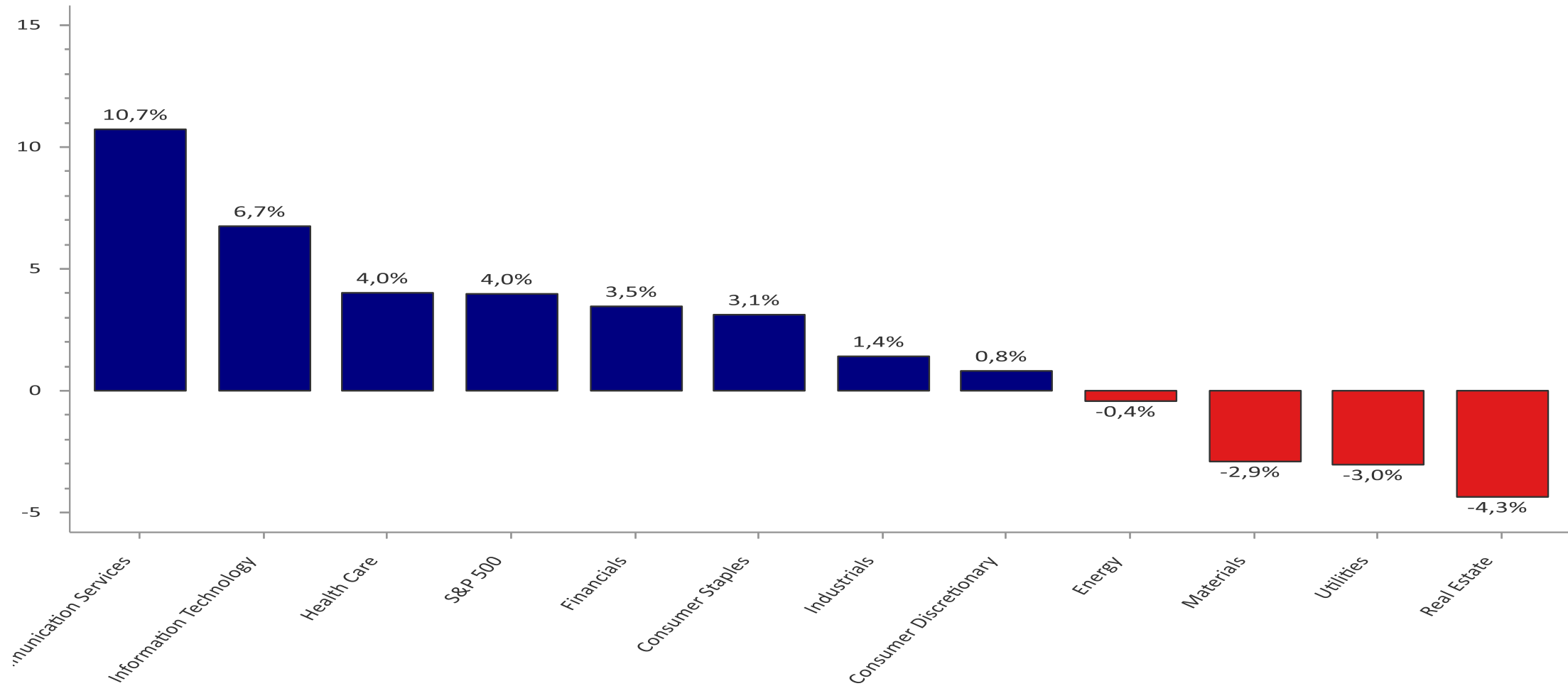
- Entwicklung seit Jahresbeginn: Alle Assetklassen
- Entwicklung seit Jahresbeginn: S&P 500
- Entwicklung seit Jahresbeginn: Forex
- DAX – Intraday Analyse
- SAP
- Adyen
- Flutter
- Wolters Kluwer



Entwicklung seit Jahresbeginn: Alle Assetklassen

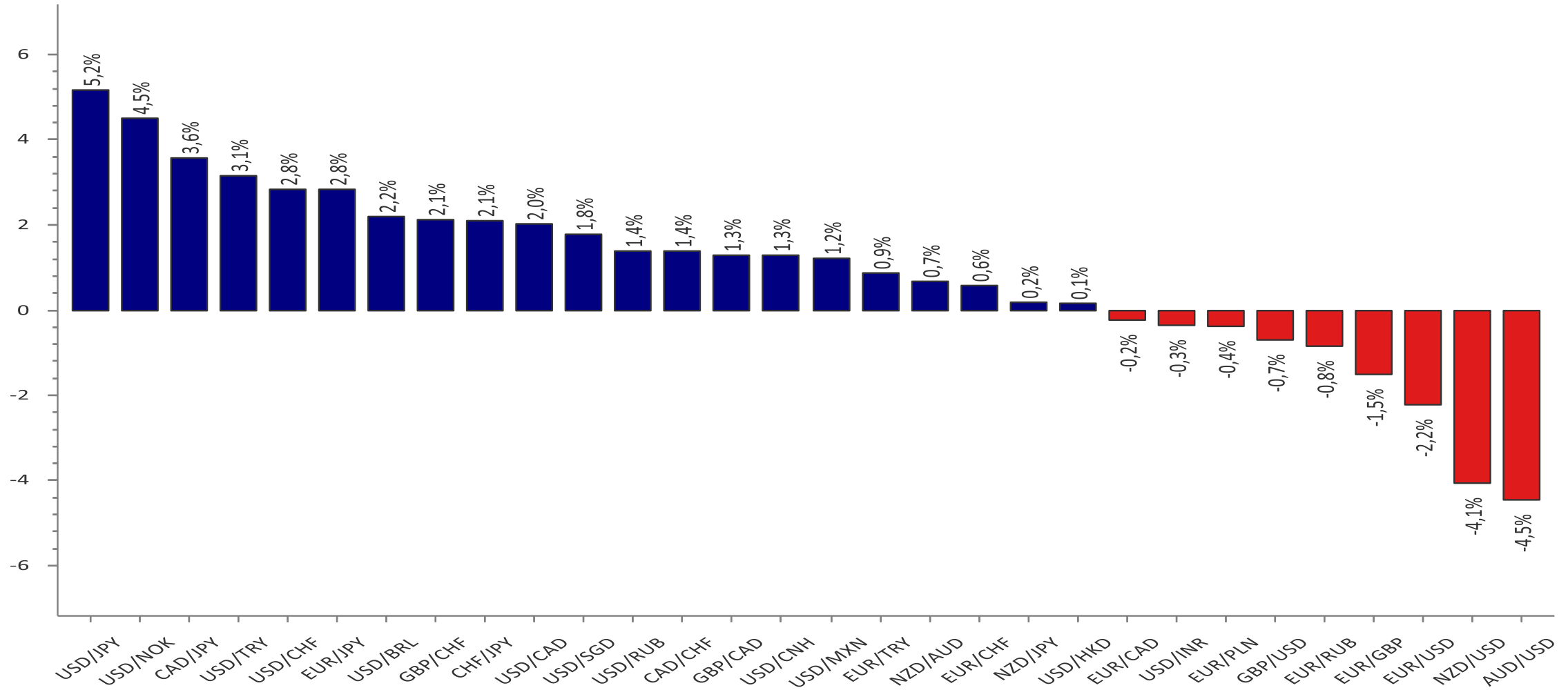


Entwicklung seit Jahresbeginn: S&P 500-Sektoren



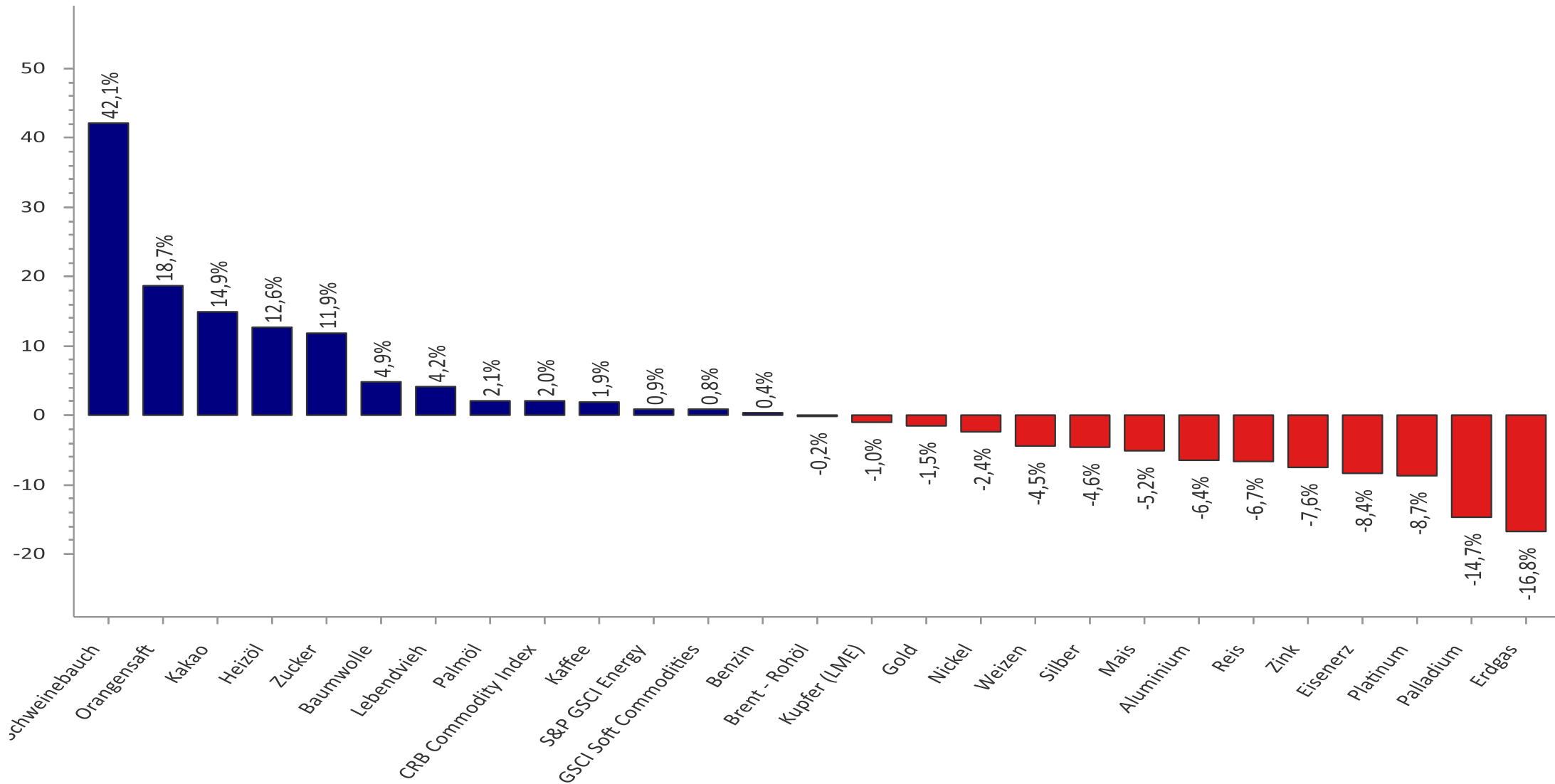
Quelle: LSEG Datastream/ Bouhmidi

Entwicklung seit Jahresbeginn: Forex (FX)



Quelle: LSEG Datastream/ Bouhmidi

Entwicklung seit Jahresbeginn: Rohstoffe



DAX: Kampf um wichtigen Support dauert an

Sisa87 published on TradingView.com, Feb 06, 2024 11:26 UTC+1



DAX 40
(Entwicklung seit 07.03.17)

Das Gap-up zu Beginn wurde direkt wieder einkassiert. Die gestrige Vortagsspanne wurde fast komplett abgearbeitet. Ein Fall unterhalb des Vortagstief bei 16859 kann intraday den Abwärtstrend beschleunigen und als nächstes das untere Bouhmi-Bänder bei 16784 anpeilen.



SAP
(Entwicklung seit 07.03.17)

Saisonale Tendenz

SAP			
15 Mar - 26 Apr			
Aktie			Long
Trefferquote:			72,00%
↑			↓
18			7
Ø-Gewinn			Ø-Verlust
10,61%			-9,59%
Rendite			
Durchschnitt			σ
4,54%			8,51%
letzte 5 Jahre			
	2023	12,99%	
2022	-5,95%	2021	15,45%
2020	20,10%	2019	15,09%

Quelle: Seasonax.com

SAP	Analystenkonsensus - Fundamental						Tendenz ↑
	Kurs	BUY	HOLD	SELL	Ø-Kursziel	%-Abstand	
	163,64	21	8	1	175,34	7,15%	

* Hierbei handelt es sich um externe Analysteneinschätzungen von Researchhäusern und Banken, die ihre Einschätzungen an das Informationsportal Reuters übermitteln.

Es handelt sich ausdrücklich nicht um Einschätzungen von IG Analysten.

Frühere Wertentwicklungen, Simulationen oder Prognosen sind kein verlässlicher Indikator für die künftige Wertentwicklung.

Adyen



Adyen
(Entwicklung seit 07.03.17)

Saisonale Tendenz

Adyen	
15 Feb - 7 Mar	
Aktie	Short
Trefferquote:	99,00%
↑ 0	↓ 5
Ø-Gewinn 0,00%	Ø-Verlust -11,81%
Rendite	
Durchschnitt	σ
-11,81%	31,01%
letzte 5 Jahre	
2023 -2,37%	
2022 -24,05%	2021 -12,88%
2020 -13,27%	2019 -4,77%

Quelle: Seasonax.com

Adyen

Analystenkonsensus - Fundamental

Kurs	BUY	HOLD	SELL	Ø-Kursziel	%-Abstand	Tendenz
1203,4	17	15	2	1233,00	2,46%	↑

* Hierbei handelt es sich um externe Analysteneinschätzungen von Researchhäusern und Banken, die ihre Einschätzungen an das Informationsportal Reuters übermitteln.
Es handelt sich ausdrücklich nicht um Einschätzungen von IG Analysten.

Frühere Wertentwicklungen, Simulationen oder Prognosen sind kein verlässlicher Indikator für die künftige Wertentwicklung.

Flutter



Flutter
(Entwicklung seit 07.03.17)

Saisonale Tendenz

Flutter	
05 Feb - 27 Apr	
Aktie	Long
Trefferquote:	78,26%
↑ 18	↓ 5
Ø-Gewinn 14,75%	Ø-Verlust -11,24%
Rendite	
Durchschnitt 8,52%	σ 10,19%
letzte 5 Jahre	
2023	23,34%
2022	-28,03%
2021	11,86%
2020	6,23%
2019	3,80%

Quelle: Seasonax.com

Flutter	Analystenkonsensus - Fundamental						Tendenz ↑
	Kurs	BUY	HOLD	SELL	Ø-Kursziel	%-Abstand	
	16490	22	5	0	17156,70	4,04%	

* Hierbei handelt es sich um externe Analysteneinschätzungen von Researchhäusern und Banken, die ihre Einschätzungen an das Informationsportal Reuters übermitteln. Es handelt sich ausdrücklich nicht um Einschätzungen von IG Analysten.

Frühere Wertentwicklungen, Simulationen oder Prognosen sind kein verlässlicher Indikator für die künftige Wertentwicklung.



Wolters Kluwer



Wolters Kluwer
(Entwicklung seit 07.03.17)

Wolters Kluwer N.V.

12 Mar - 27 Apr

Aktie Long

Trefferquote: 72,00%



18

Ø-Gewinn

9,18%



7

Ø-Verlust

-3,29%

Rendite

Durchschnitt	σ
5,53%	7,89%

letzte 5 Jahre

2023	7,37%	2021	12,05%
2022	7,53%	2020	20,48%
2021	12,05%	2019	7,97%

Quelle: Seasonax.com

Wolters

Analystenkonsensus - Fundamental

Kurs	BUY	HOLD	SELL	Ø-Kursziel	%-Abstand	Tendenz
138,5	8	6	1	137,79	-0,51%	➔

* Hierbei handelt es sich um externe Analysteneinschätzungen von Researchhäusern und Banken, die ihre Einschätzungen an das Informationsportal Reuters übermitteln. Es handelt sich ausdrücklich nicht um Einschätzungen von IG Analysten.

Frühere Wertentwicklungen, Simulationen oder Prognosen sind kein verlässlicher Indikator für die künftige Wertentwicklung.



Risikohinweis & Disclaimer

CFDs sind komplexe Instrumente und gehen wegen der Hebelwirkung mit dem hohen Risiko einher, schnell Geld zu verlieren. **72 % der Kleinanlegerkonten verlieren Geld beim CFD-Handel mit diesem Anbieter.** Sie sollten überlegen, ob Sie verstehen, wie CFDs funktionieren, und ob Sie es sich leisten können, das hohe Risiko einzugehen, Ihr Geld zu verlieren.

Optionen und Turbozertifikate sind komplexe Finanzinstrumente und gehen mit dem hohen Risiko einher, schnell Geld zu verlieren. Verluste können extrem schnell eintreten. Bei professionellen Kunden können Verluste die Einlagen übersteigen.

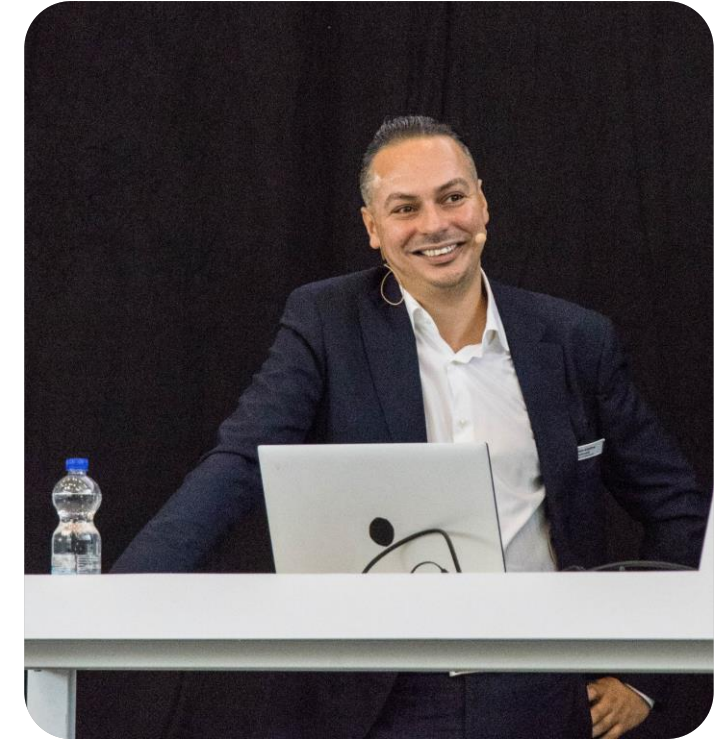
Die in diesem Dokument wiedergegebenen Informationen beruhen zum Teil auf allgemein zugänglichen Quellen und Daten Dritter. IG Europe GmbH übernimmt keine Gewähr für die Richtigkeit und Vollständigkeit der Informationen.

Die Informationen wurden einzig zu Informations- und Marketingzwecken erstellt. Die Informationen stellen keine Anlageberatung, keine Anlageempfehlung und keine Aufforderung zum Erwerb oder zur Veräußerung von Finanzinstrumenten dar. Dieses Dokument ist keine Anlageempfehlung im Sinne des Art. 20 Verordnung (EU) Nr. 596/2014 vom 16. April 2014 und der Delegierten Verordnung (EU) 2016/958 vom 9. März 2016 sowie der Art. 36 und 37 der Delegierten Verordnung (EU) 2017/565 vom 25. April 2016 und genügt deshalb nicht den gesetzlichen Anforderungen zur Förderung der Unabhängigkeit von Anlageempfehlungen und unterliegt auch nicht dem Verbot des Handelns im Zusammenhang mit der Veröffentlichung von Anlageempfehlungen.

Es wird keine Gewähr für die Geeignetheit und Angemessenheit der dargestellten Finanzinstrumente sowie für die wirtschaftlichen und steuerlichen Konsequenzen einer Anlage in den dargestellten Finanzinstrumenten und für deren zukünftige Wertentwicklung übernommen. Die in der Vergangenheit erzielte Performance ist kein Indikator für zukünftige Wertentwicklungen. Aussagen über zukünftige wirtschaftliche Entwicklungen basieren grundsätzlich auf Annahmen und Einschätzungen, die sich im Zeitablauf als nicht zutreffend erweisen können. Eine Anlage in Finanzinstrumente jeglicher Art kann mit dem Risiko eines erheblichen Wertverlustes oder sogar Totalverlust einhergehen. Vor einer Anlageentscheidung sollte der Rat eines Anlage- und Steuerberaters eingeholt werden. Dargestellte Finanzprodukte sind möglicherweise nicht für jeden Anleger geeignet.

IG und IGE besitzen weder Long noch Short Positionen in den erwähnten Titeln oder dergleichen Finanzinstrumente auf die besprochenen Titel. Mitwirkende Personen können im Besitz der besprochenen Finanzinstrumente sein. Dadurch entsteht grundsätzlich die Möglichkeit eines Interessenkonfliktes. Weitere Ausführungen zum Umgang mit Interessenkonflikten bei der IG Europe GmbH sind [hier](#) abrufbar.

Der Versand oder die Vervielfältigung dieses Dokuments ist ohne die vorherige schriftliche Zustimmung der IG Europe GmbH nicht gestattet. Dieses Dokument enthält möglicherweise Links oder Hinweise auf die Webseiten von Dritten, welche von der IG Europe GmbH nicht kontrolliert werden können und daher kann die IG Europe GmbH keine Verantwortung für den Inhalt von solchen Webseiten Dritter oder darin enthaltenen weiteren Links übernehmen.



Salah-Eddine Bouhmidi, M.Sc.
Head of Markets DE/AT/NL
Twitter: @SalahBouhmidi