

Bouhmidi-Börsenbrief

Tägliche Inspiration für dein Trading

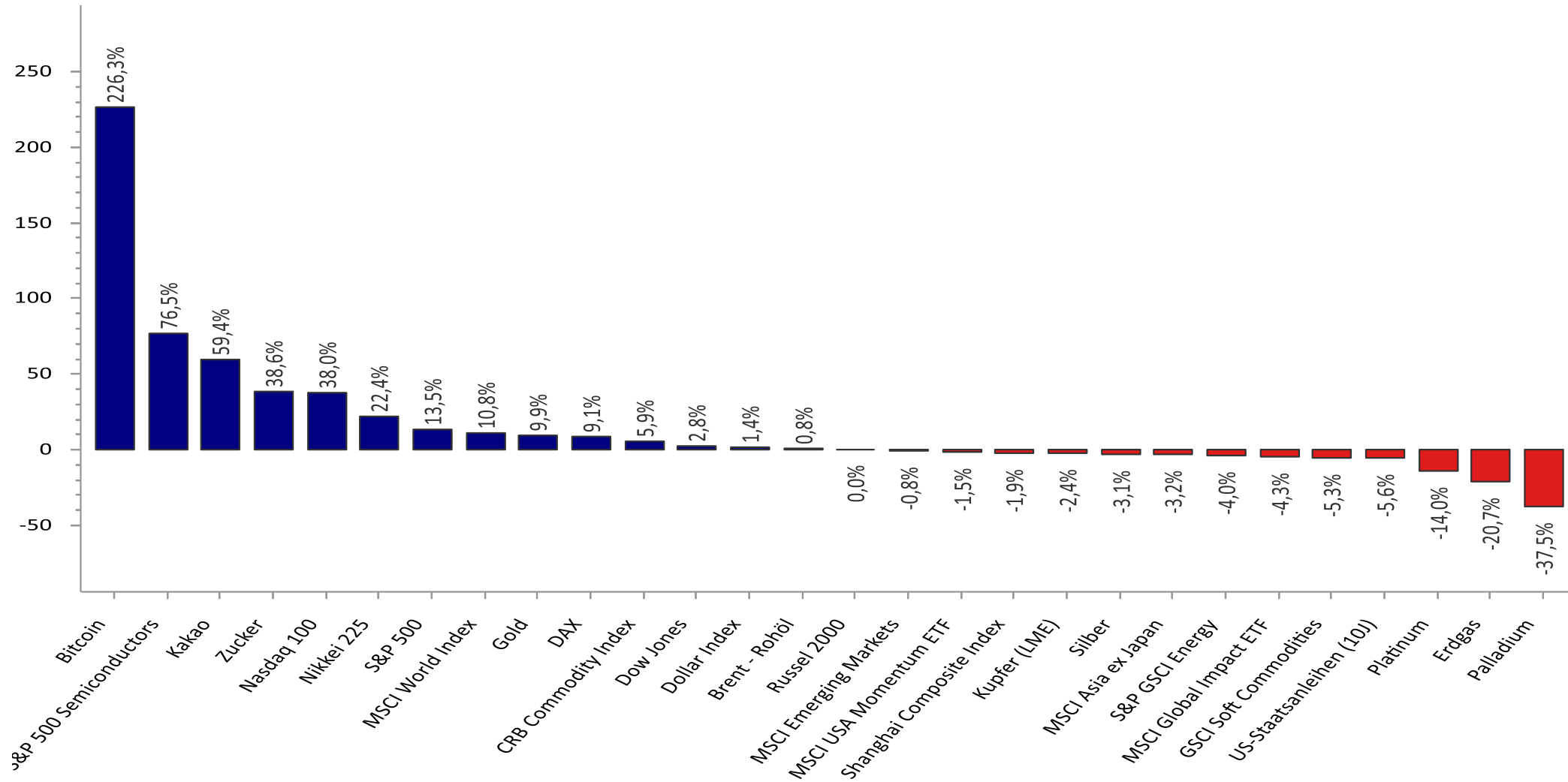
07. November 2023

Inhalt:

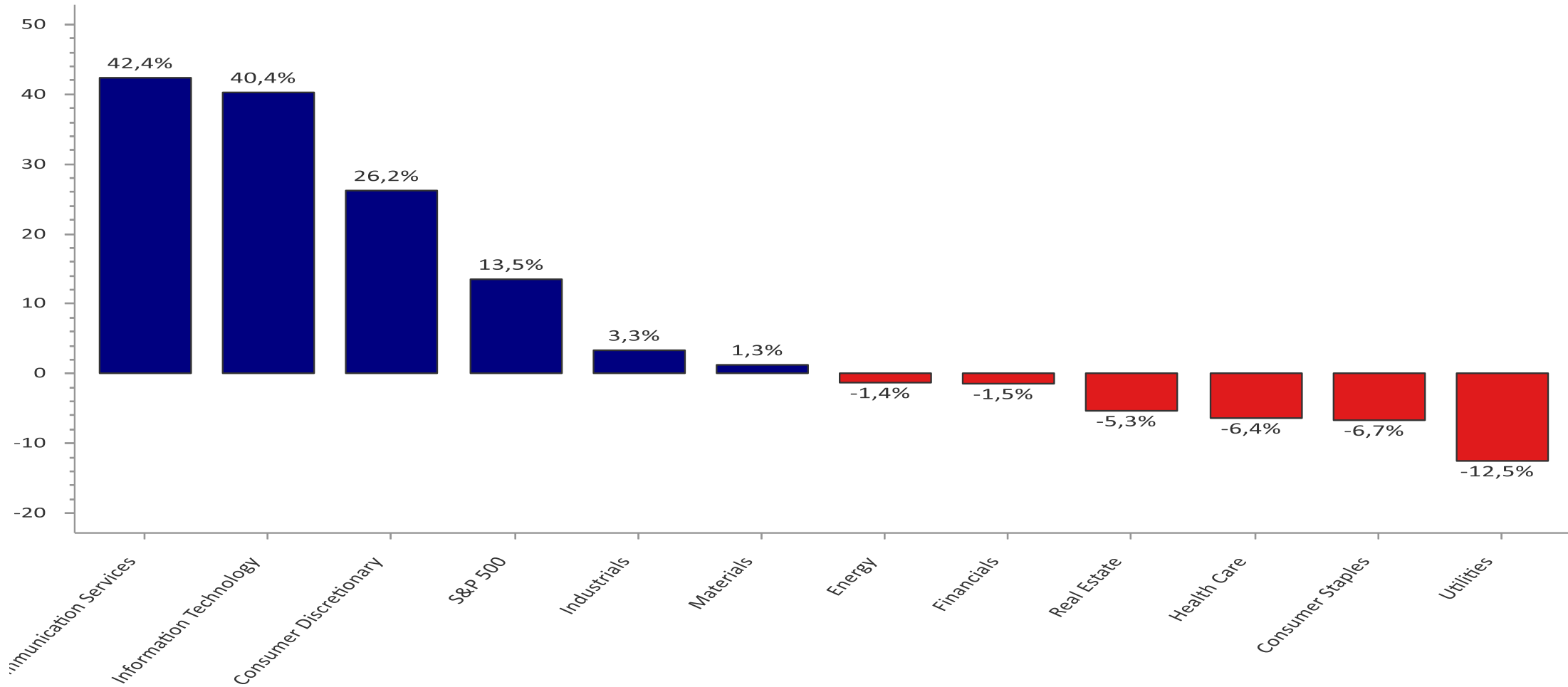
- Entwicklung seit Jahresbeginn: Alle Assetklassen
- Entwicklung seit Jahresbeginn: S&P 500
- Entwicklung seit Jahresbeginn: Forex
- Wichtige Termine der Woche
- Technischer Screener: Rohstoffe
- Analystenkonsensus: Dow Jones
- Nasdaq 100: Siebter Tag in Folge im Gewinn
- KPN: Neue Kursziele an der Oberseite aktiviert



Entwicklung seit Jahresbeginn: Alle Assetklassen

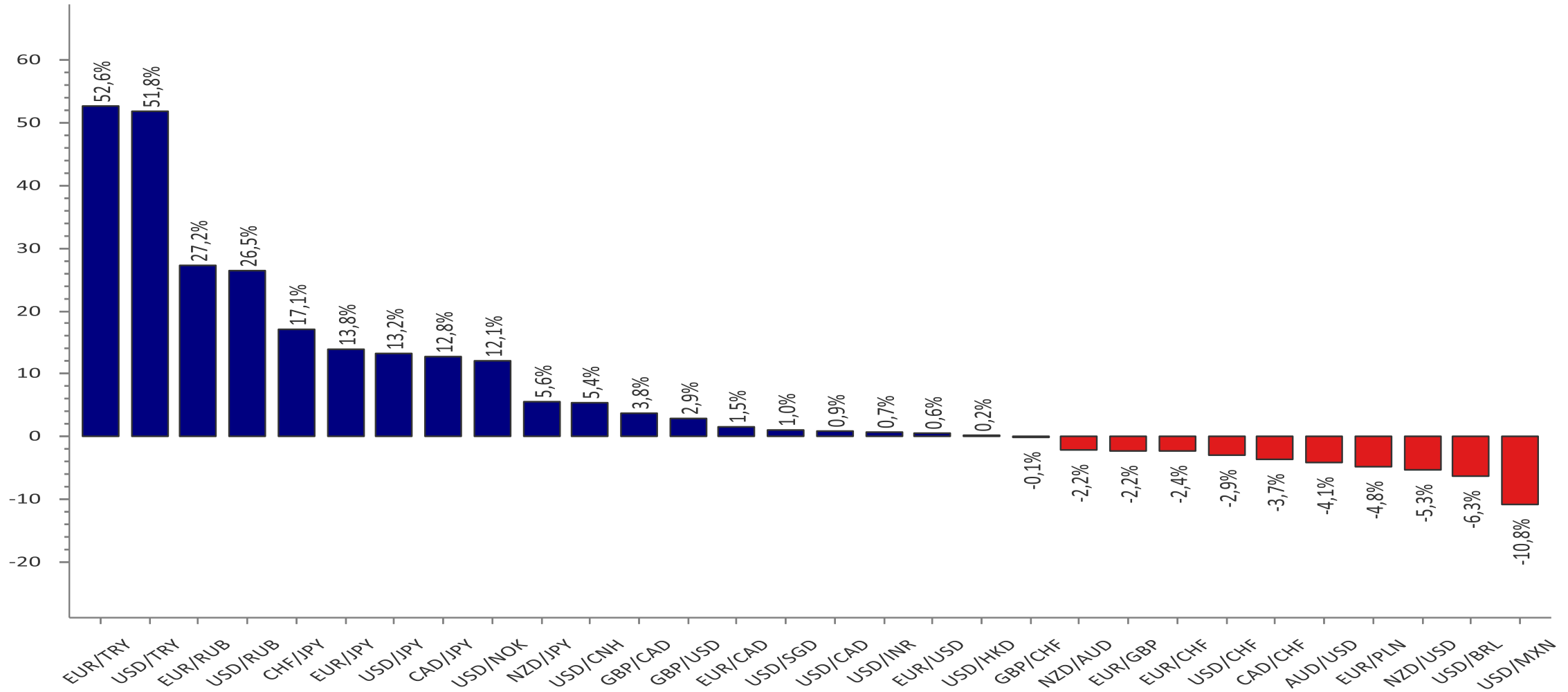


Entwicklung seit Jahresbeginn: S&P 500-Sektoren



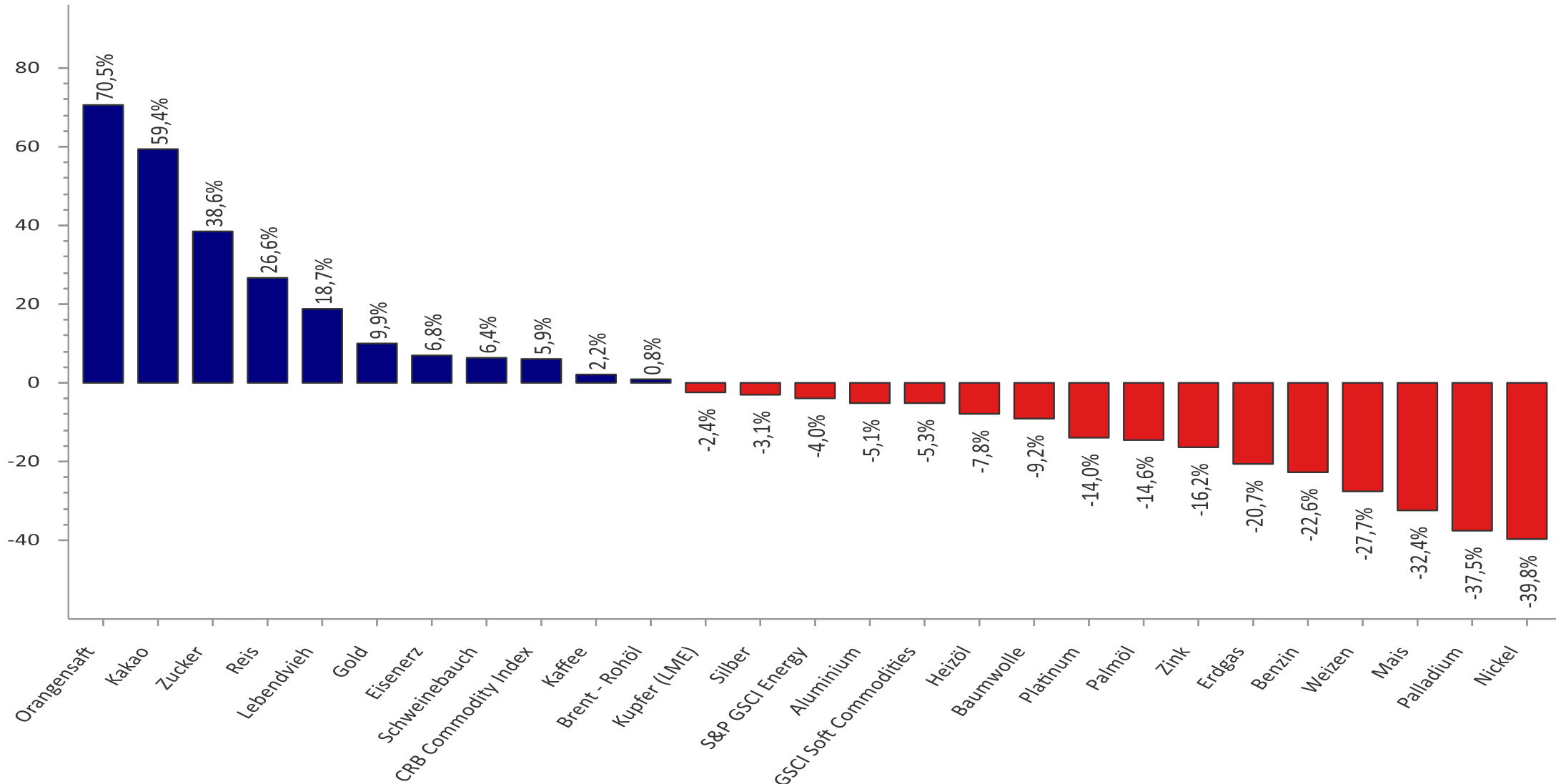
Quelle: LSEG Datastream/ Bouhmidi

Entwicklung seit Jahresbeginn: Forex (FX)



Quelle: LSEG Datastream/ Bouhmidi

Entwicklung seit Jahresbeginn: Rohstoffe



Wichtige Termine der Woche

Land	Uhrzeit	Ereignis	Prognose	Vorherig	
Montag, 6. November 2023					
	DE	09:55	Einkaufsmanagerindex (EMI) Dienstleistungen Deutschland (Okt)	48	48
Dienstag, 7. November 2023					
	AUS	04:30	Zinsentscheidung der RBA (Nov)	4,35%	4,10%
Mittwoch, 8. November 2023					
	DE	08:00	Verbraucherpreisindex (VPI) Deutschland (Monat) (Okt)	0,00%	0,30%
	DE	08:00	Verbraucherpreisindex (VPI) Deutschland (Jahr) (Okt)	3,80%	3,80%
	USA	15:15	Fed-Vorsitzender Powell spricht		
	USA	16:30	Rohöllagerbestände		0,774M
Donnerstag, 9. November 2023					
	USA	14:30	Erstanträge Arbeitslosenhilfe	215K	217K
	EU	18:30	EZB-Präsidentin Lagarde spricht		
	USA	20:00	Fed-Vorsitzender Powell spricht		
Freitag, 10. November 2023					
	GB	08:00	BIP (Monat) (Sep)	-0,10%	0,20%
	GB	08:00	Bruttoinlandsprodukt (BIP) (Quartal) (Q3)	-0,10%	0,20%
	GB	08:00	Bruttoinlandsprodukt (BIP) (Jahr) (Q3)		0,60%

Technischer Screener: Rohstoffe

Rohstoffe	Technischer Screener									Tendenz
	MA-200	MA-100	EMA-55	EMA-21	Pivot(1W)	RSI	W%R	S%K	S%D	
Palladium	✗	✗	✗	✗	■	▶	▶	▶	▶	●
Gold	✓	✓	✓	✓	■	▶	▶	▶	▶	●
ÖL-Brent	✓	✗	✗	✗	■	▶	▶	▶	▶	●
Zink	✗	✓	✓	✓	■	▶	▶	▶	▶	●
Nickel	✗	✗	✗	✗	■	▶	▶	▶	▶	●
Kakao	✓	✓	✓	✓	■	▶	▶	▶	▶	●
Benzin	✗	✗	✗	✗	■	▶	▶	▶	▶	●
Heizöl	✓	✓	✗	✗	■	▶	▶	▶	▶	●
Silber	✗	✓	✓	✓	■	▶	▶	▶	▶	●
Kupfer	✗	✗	✗	✗	■	▶	▶	▶	▶	●
Platin	✗	✓	✗	✗	■	▶	▶	▶	▶	●
Erdgas	✓	✓	✓	✓	■	▶	▶	▶	▶	●
Aluminium	✗	✓	✓	✓	■	▶	▶	▶	▶	●
Kaffee (Arabica)	✓	✓	✓	✓	■	▶	▶	▶	▶	●
Bauholz	✗	✗	✓	✓	■	▶	▶	▶	▶	●

Legende: Technisches Screening



- Kurs liegt über- bzw. unter dem betrachteten Durchschnitt.

- MA-200 = Gleitender 200-Tage-Ø
- MA-100 = Gleitender 100- Tage-Ø
- EMA-55 = Exponentieller gleitender 55-Tage-Ø
- EMA-21 = Exponentieller gleitender 21-Tage-Ø

- Kurs liegt über- bzw. unter dem volumengewichteten Durchschnittspreis (VWAP)

Kurs liegt über- bzw. unter dem täglichen/wöchentlichen Pivot-Punkt.

-Liegt der Relative Stärke Index (RSI) über bzw. unter der Grenzwelle bei 48,5

- Liegt das Williams%R über bzw. unter -50

- Liegt der Stochastik-Oszillator (S%D & S%K) über- bzw. unter der Grenzwelle bei 50

Historische Volatilität

Prozentuale Veränderung der historischen Volatilität auf Basis der vergangenen 12 Monate.

Tendenz:



Die zusammenfassende Tendenz ergibt sich aus der gleichgewichteten Einbeziehung aller betrachteten charttechnischen Indikatoren. Die historische Volatilität der vergangenen fünf Tage fließt jedoch nicht in die Gesamtbewertung mit ein. Es können drei Kategorien unterschieden werden:

- Positive Tendenz
- Neutrale Tendenz
- Negative Tendenz

Analystenkonsensus – Dow Jones



Was sagt der Analystenkonsensus aus?

Ein Analystenkonsensus ist die durchschnittliche Meinung mehrerer Analysten über die zukünftige Performance eines Unternehmens, oft ausgedrückt durch Schätzungen zu Umsatz, Gewinn, zukünftigem Aktienkurs oder anderen finanziellen Kennzahlen. Diese Schätzungen werden häufig für Unternehmen bereitgestellt, die an der Börse gehandelt werden.

Als Anleger kann der Analystenkonsensus hilfreich sein, um:

- Markterwartungen zu verstehen: Er gibt einen Überblick darüber, was der Markt im Allgemeinen von einem Unternehmen erwartet.
- Investitionsentscheidungen zu treffen: Indem man den Konsensus mit den eigenen Analysen und Einschätzungen vergleicht, kann man besser beurteilen, ob eine Aktie unter- oder überbewertet ist.
- Benchmarking: Der Konsensus kann als Vergleichsmaßstab für die tatsächlich erzielten Ergebnisse des Unternehmens dienen.
- Risikoeinschätzung: Wenn Analystenschätzungen stark variieren, kann dies auf ein höheres Risiko hinweisen.

Ein umfassender Analystenkonsensus enthält:

- **Durchschnittliches Kursziel:** Das ist der durchschnittliche Wert, den Analysten erwarten, dass die Aktie innerhalb eines bestimmten Zeitraums erreicht. Dieser Durchschnittswert kann Investoren eine Vorstellung davon geben, wo Experten denken, dass der Preis der Aktie hingeht.
- **Prozentualer Abstand zum aktuellen Kurs:** Der Unterschied zwischen dem aktuellen Aktienkurs und dem durchschnittlichen Kursziel kann als prozentuale Differenz ausgedrückt werden. Ist das Kursziel beispielsweise 10 % höher als der aktuelle Kurs, könnte dies für eine positive Zukunftserwartung sprechen.
- **Analystenratings:** Typischerweise geben Analysten Empfehlungen wie "Kaufen" (Buy), "Halten" (Hold) oder "Verkaufen" (Sell). Die Verteilung dieser Ratings kann ein weiterer Indikator für die Marktstimmung gegenüber der Aktie sein.

Es ist jedoch wichtig zu beachten, dass Analystenschätzungen nicht immer korrekt sind und von vielen Faktoren, einschließlich Marktstimmungen und externen Ereignissen, beeinflusst werden können. Anleger sollten sie daher als eines von mehreren Werkzeugen in ihrer Investitionsstrategie verwenden und nicht als alleinige Grundlage für Investitionsentscheidungen.

Dow Jones	Analystenkonsensus - Fundamental						Tendenz
	Kurs	BUY	HOLD	SELL	Ø-Kursziel	%-Abstand	
3M	93,86	0	16	2	104,43	11,26%	→
American Express	152,76	15	12	2	171,09	12,00%	↑
Apple	176,65	29	12	1	196,22	11,08%	↑
Boeing	195,05	21	8	0	242,50	24,33%	↑
Caterpillar	240,75	11	12	3	264,52	9,87%	→
Chevron	147,61	20	5	0	183,39	24,24%	↑
Cisco	53,01	9	13	1	58,47	10,30%	↑
Coca-Cola	56,74	19	5	0	64,27	13,28%	↑
Dow	49,73	4	19	0	54,50	9,59%	→
Exxon Mobil	107,78	14	11	0	127,67	18,45%	↑
Goldman Sachs	327,62	14	11	0	378,43	15,51%	↑
Home Depot	295,61	21	15	1	336,58	13,86%	↑
IBM	147,9	6	11	1	145,79	-1,43%	→
Intel	38,14	8	31	5	36,44	-4,46%	→
Johnson & Johnson	151,34	10	13	0	176,76	16,80%	↑
JP Morgan Chase	143	18	10	0	169,45	18,50%	↑
Mc Donalds	267,87	32	7	0	307,71	14,87%	↑
Merck	103,38	23	5	0	125,27	21,18%	↑
Microsoft	352,8	50	5	0	401,31	13,75%	↑
Nike	107,06	24	12	2	119,67	11,78%	↑
Pfizer	31,26	12	13	0	40,10	28,26%	↑
Procter Gamble	150,07	15	10	0	164,82	9,83%	↑
Raytheon Technologies	82,72	10	13	3	87,48	5,75%	→
Travelers	168,41	7	12	3	193,18	14,71%	→
United Health	530,9	23	3	0	594,09	11,90%	↑
Verizon	36,02	8	16	3	38,83	7,80%	→
Visa	243,6	33	5	0	276,89	13,67%	↑
Walgreens Boot Alliance	22,11	2	12	2	27,92	26,29%	→
Walmart	164,66	38	5	0	179,56	9,05%	↑
Walt Disney	85,07	26	6	2	104,28	22,58%	↑

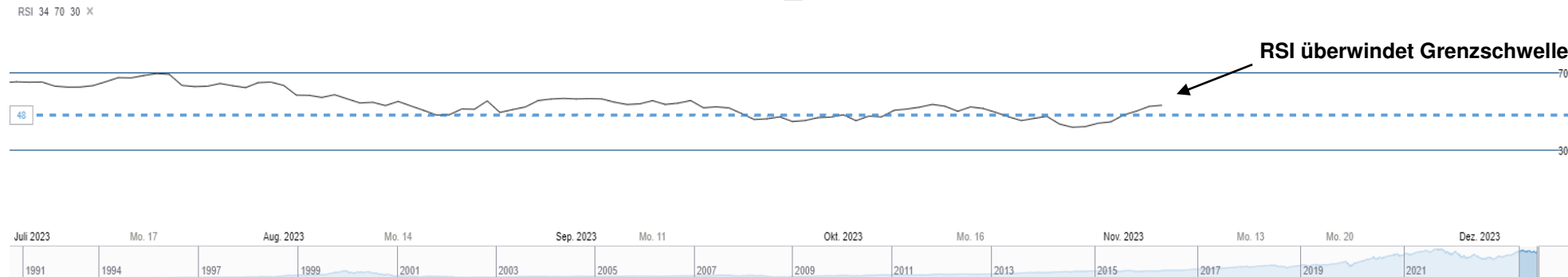
*Hierbei handelt es sich um externe Analystenkonsensus von Researchhäusern und Banken, die ihre Einschätzungen an das Informationsportal Reuters übermitteln. Es handelt sich ausdrücklich nicht um Einschätzungen von IG Analysten.

Nasdaq 100: Sieges Serie – Siebter Tag in Folge

IG US Tech 100
Täglich



Nasdaq 100
(Entwicklung seit 05.05.17)



Frühere Wertentwicklungen, Simulationen oder Prognosen sind kein verlässlicher Indikator für die künftige Wertentwicklung.



KPN: Neue Kursziel an der Oberseite aktiviert

IG Koninklijke KPN NV
Täglich



KPN N.V.
(Entwicklung seit 07.03.17)

Saisonale Tendenz

KPN	
10 Nov-28 Nov	
Aktie	Long
Trefferquote:	60,00%
↑ 9	↓ 6
Ø-Gewinn 3,88%	Ø-Verlust -4,88%
Rendite	
Durchschnitt	σ
0,45%	5,15%
letzte 5 Jahre	
2022 3,85%	
2021 0,04%	2020 3,34%
2019 1,08%	2018 7,28%

Quelle: Seasonax.com

KPN	Analystenkonsensus - Fundamental					Tendenz	
	Kurs	BUY	HOLD	SELL	Ø-Kursziel		%-Abstand
	3,186	10	9	0	3,65		14,51%

* Hierbei handelt es sich um externe Analysteneinschätzungen von Researchhäusern und Banken, die ihre Einschätzungen an das Informationsportal Reuters übermitteln. Es handelt sich ausdrücklich nicht um Einschätzungen von IG Analysten.

Frühere Wertentwicklungen, Simulationen oder Prognosen sind kein verlässlicher Indikator für die künftige Wertentwicklung.



Risikohinweis & Disclaimer

CFDs sind komplexe Instrumente und gehen wegen der Hebelwirkung mit dem hohen Risiko einher, schnell Geld zu verlieren. **72 % der Kleinanlegerkonten verlieren Geld beim CFD-Handel mit diesem Anbieter.** Sie sollten überlegen, ob Sie verstehen, wie CFDs funktionieren, und ob Sie es sich leisten können, das hohe Risiko einzugehen, Ihr Geld zu verlieren.

Optionen und Turbozertifikate sind komplexe Finanzinstrumente und gehen mit dem hohen Risiko einher, schnell Geld zu verlieren. Verluste können extrem schnell eintreten. Bei professionellen Kunden können Verluste die Einlagen übersteigen.

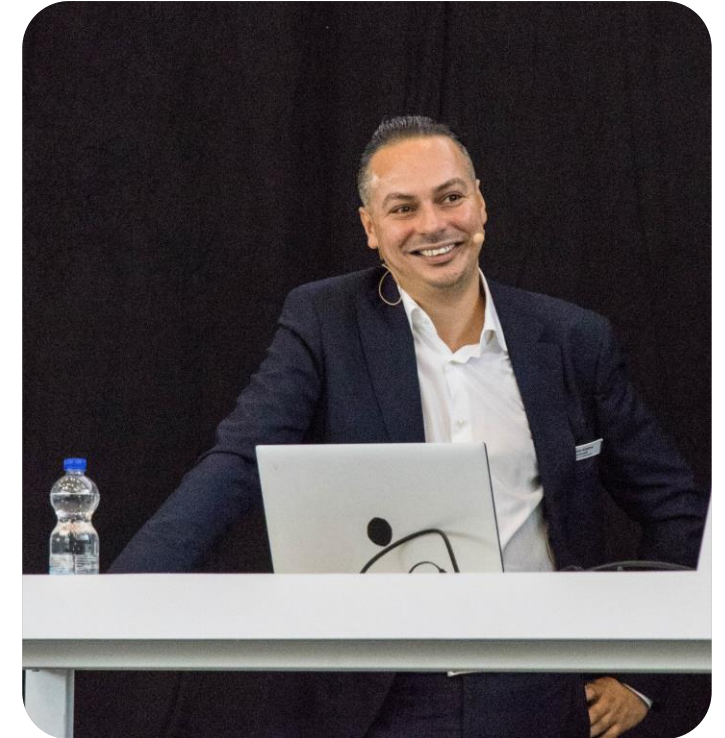
Die in diesem Dokument wiedergegebenen Informationen beruhen zum Teil auf allgemein zugänglichen Quellen und Daten Dritter. IG Europe GmbH übernimmt keine Gewähr für die Richtigkeit und Vollständigkeit der Informationen.

Die Informationen wurden einzig zu Informations- und Marketingzwecken erstellt. Die Informationen stellen keine Anlageberatung, keine Anlageempfehlung und keine Aufforderung zum Erwerb oder zur Veräußerung von Finanzinstrumenten dar. Dieses Dokument ist keine Anlageempfehlung im Sinne des Art. 20 Verordnung (EU) Nr. 596/2014 vom 16. April 2014 und der Delegierten Verordnung (EU) 2016/958 vom 9. März 2016 sowie der Art. 36 und 37 der Delegierten Verordnung (EU) 2017/565 vom 25. April 2016 und genügt deshalb nicht den gesetzlichen Anforderungen zur Förderung der Unabhängigkeit von Anlageempfehlungen und unterliegt auch nicht dem Verbot des Handelns im Zusammenhang mit der Veröffentlichung von Anlageempfehlungen.

Es wird keine Gewähr für die Geeignetheit und Angemessenheit der dargestellten Finanzinstrumente sowie für die wirtschaftlichen und steuerlichen Konsequenzen einer Anlage in den dargestellten Finanzinstrumenten und für deren zukünftige Wertentwicklung übernommen. Die in der Vergangenheit erzielte Performance ist kein Indikator für zukünftige Wertentwicklungen. Aussagen über zukünftige wirtschaftliche Entwicklungen basieren grundsätzlich auf Annahmen und Einschätzungen, die sich im Zeitablauf als nicht zutreffend erweisen können. Eine Anlage in Finanzinstrumente jeglicher Art kann mit dem Risiko eines erheblichen Wertverlustes oder sogar Totalverlust einhergehen. Vor einer Anlageentscheidung sollte der Rat eines Anlage- und Steuerberaters eingeholt werden. Dargestellte Finanzprodukte sind möglicherweise nicht für jeden Anleger geeignet.

IG und IGE besitzen weder Long noch Short Positionen in den erwähnten Titeln oder dergleichen Finanzinstrumente auf die besprochenen Titel. Mitwirkende Personen können im Besitz der besprochenen Finanzinstrumente sein. Dadurch entsteht grundsätzlich die Möglichkeit eines Interessenkonfliktes. Weitere Ausführungen zum Umgang mit Interessenkonflikten bei der IG Europe GmbH sind [hier](#) abrufbar.

Der Versand oder die Vervielfältigung dieses Dokuments ist ohne die vorherige schriftliche Zustimmung der IG Europe GmbH nicht gestattet. Dieses Dokument enthält möglicherweise Links oder Hinweise auf die Webseiten von Dritten, welche von der IG Europe GmbH nicht kontrolliert werden können und daher kann die IG Europe GmbH keine Verantwortung für den Inhalt von solchen Webseiten Dritter oder darin enthaltenen weiteren Links übernehmen.



Salah-Eddine Bouhmidi, M.Sc.
Head of Markets DE/AT/NL
Twitter: @SalahBouhmidi