



Bouhmidi® – Börsenbrief

Tägliche Signale für Dein Trading

07. Juli 2023



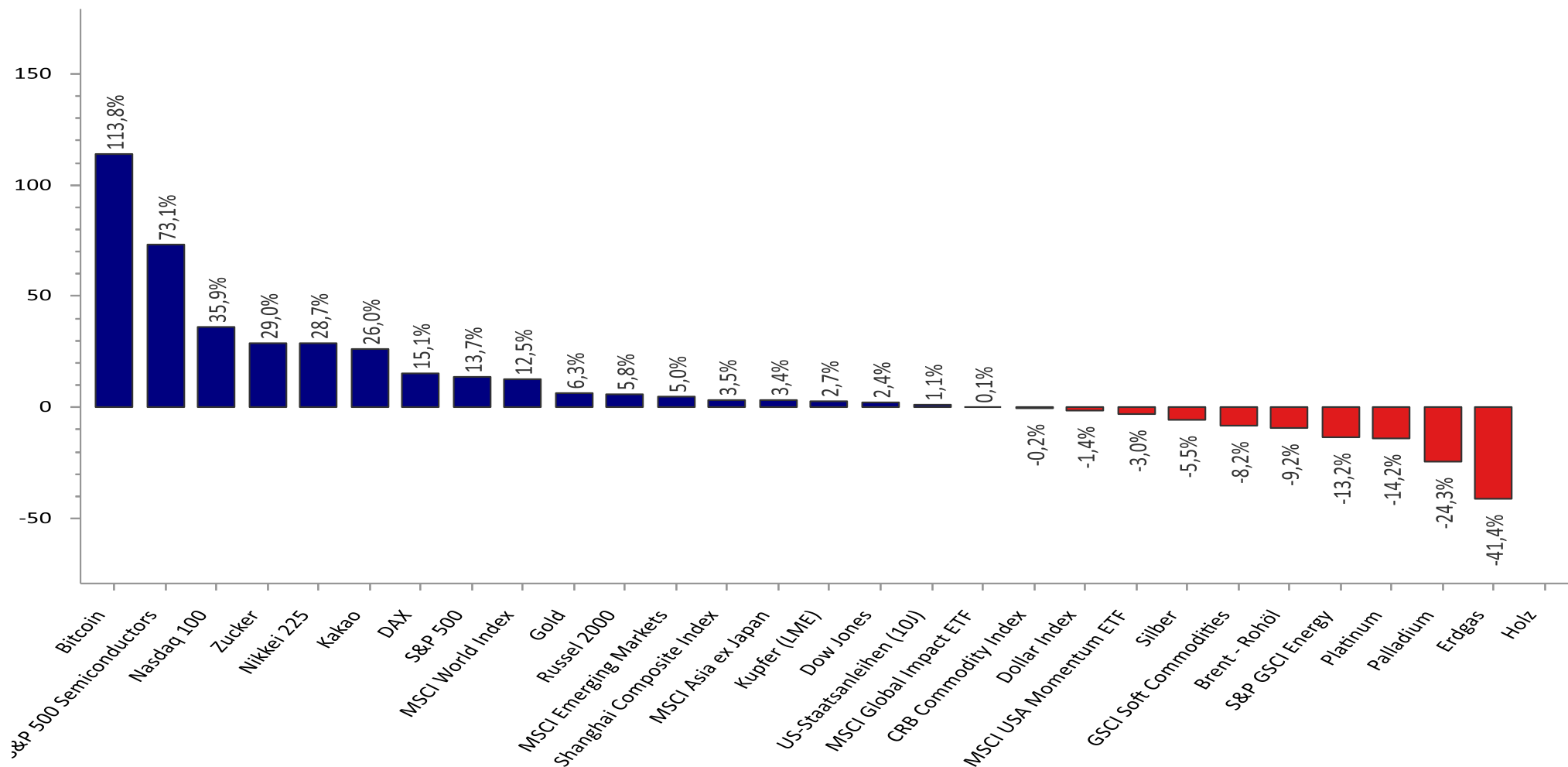
Inhalt

- Entwicklung seit Jahresbeginn (YTD) – Assetklassen
- Technischer Screener – Aktienindizes
- DAX-Analyse



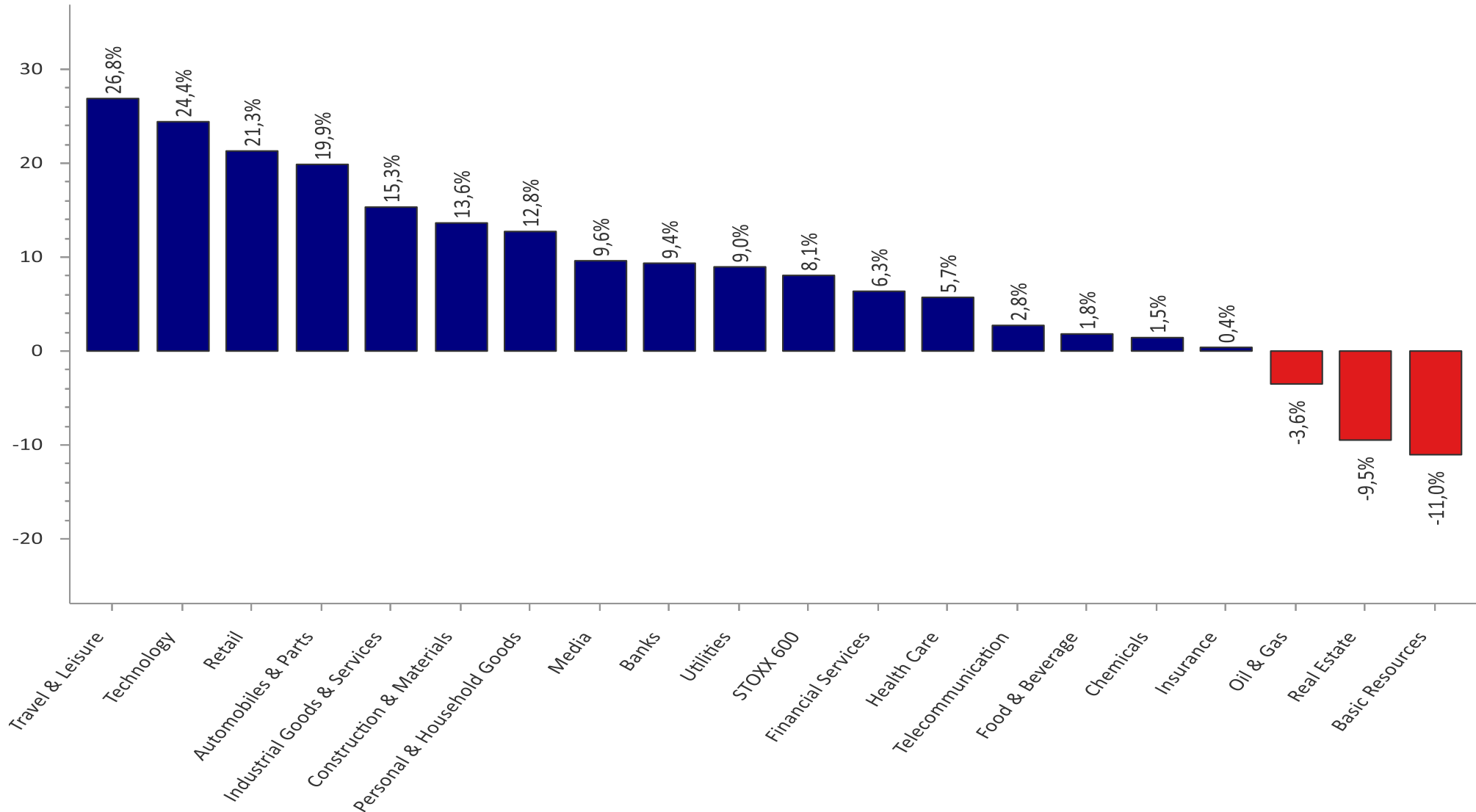
17,000 MARKETS
COUNTLESS OPPORTUNITIES

Entwicklung seit Jahresbeginn



Quelle: Refinitiv Datastream / Bouhmidi

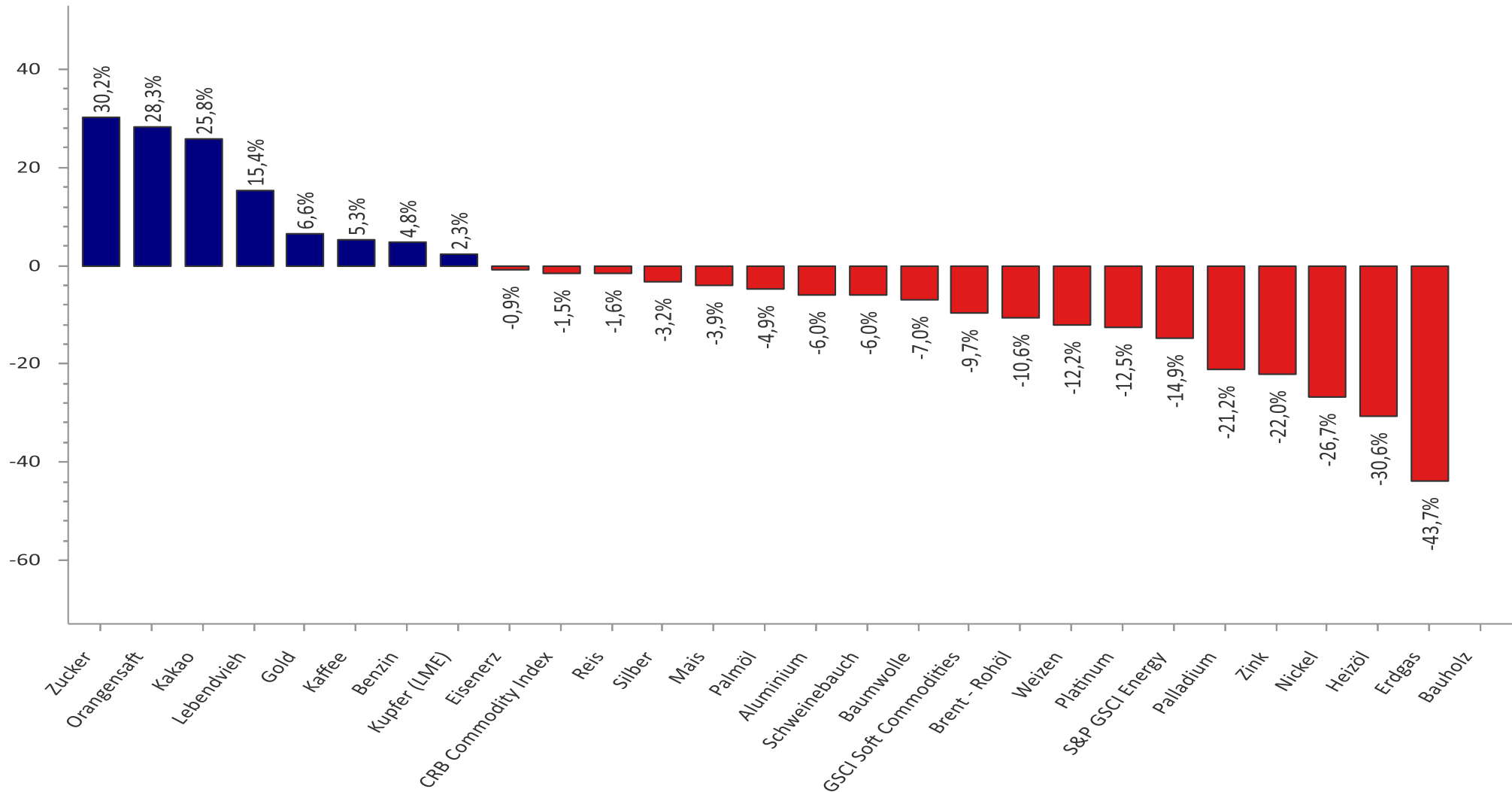
Entwicklung seit Jahresbeginn (YTD) – STOXX 600 Europe Sektoren



Quelle: Refinitiv Datastream/ Bouhmidi



Entwicklung seit Jahresbeginn (YTD) – Rohstoffe



Technischer Screener: Aktienindizes

Indizes	Technischer Screener										Tendenz	
	MA-200	MA-100	EMA-55	EMA-21	Pivot - 1T	Pivot - 1W	RSI(34)>48.5	S%K(5,3,3)>50	S%D(5,3,3)>50	Hist. Vol. % (5T)		
Deutschland												
DAX	✓	✓	✓	✓	■	■	▶	↑	↑	■	25,72	●
TecDAX	✓	✓	✓	✓	■	■	▶	↑	↑	■	14,90	●
MDAX	✓	✓	✓	✓	■	■	▶	↑	↓	■	19,68	●
SDAX	✓	✓	✓	✓	■	■	▶	↑	↓	■	24,89	●
DivDAX	✓	✓	✓	✓	■	■	▶	↑	↓	■	30,68	●
USA												
Dow Jones	✓	✓	✓	✓	■	■	▶	↑	↓	■	49,03	●
S&P 500	✓	✓	✓	✓	■	■	▶	↑	↑	■	41,61	●
Nasdaq 100	✓	✓	✓	✓	■	■	▶	↑	↑	■	38,80	●
Russell 2000	✓	✓	✗	✓	■	■	▶	↑	↓	■	59,52	●
VIX	✗	✗	✗	✗	■	■	▶	↓	↓	■	281,57	●
Europa												
AEX	✓	✓	✓	✓	■	■	▶	↑	↓	■	22,49	●
ATX	✓	✓	✗	✗	■	■	▶	↓	↓	■	44,99	●
CAC 40	✓	✓	✓	✓	■	■	▶	↑	↑	■	28,69	●
Eurostoxx 50	✓	✓	✓	✓	■	■	▶	↑	↑	■	26,81	●
FTSE 100	✓	✓	✗	✓	■	■	▶	↑	↓	■	25,82	●
FTSE MIB	✓	✓	✓	✓	■	■	▶	↑	↑	■	31,16	●
IBEX 35	✓	✓	✓	✓	■	■	▶	↑	↑	■	29,58	●
OMX	✓	✓	✓	✓	■	■	▶	↑	↓	■	31,46	●
SMI	✓	✓	✓	✓	■	■	▶	↑	↓	■	21,00	●
Asien												
Nikkei 225	✓	✓	✓	✓	■	■	▶	↑	↑	■	46,36	●
STI	✓	✓	✗	✗	■	■	▶	↑	↑	■	30,53	●
Hang Seng	✗	✗	✓	✓	■	■	▶	↑	↑	■	26,90	●

Quelle: Refinitiv/Bouhmidi

Legende: Technisches Screening

- ✓ ✗
- Kurs liegt über- bzw. unter dem betrachteten Durchschnitt.
- MA-200 = Gleitender 200-Tage-Ø
 - MA-100 = Gleitender 100- Tage-Ø
 - EMA-55 = Exponentieller gleitender 55-Tage-Ø
 - EMA-21 = Exponentieller gleitender 21-Tage-Ø
- ■
- Kurs liegt über- bzw. unter dem volumengewichteten Durchschnittspreis (VWAP)
- ↑ ↓
- Kurs liegt über- bzw. unter dem täglichen/wöchentlichen Pivot-Punkt.
- ▶ ▶

- Liegt der Relative Stärke Index (RSI) über bzw. unter der Grenzwelle bei 48,5
- Liegt das Williams%R über bzw. unter -50
- Liegt der Stochastik-Oszillator (S%D & S%K) über- bzw. unter der Grenzwelle bei 50

Historische Volatilität

Prozentuale Veränderung der historischen Volatilität auf Basis der vergangenen 12 Monate.

Tendenz:

- ● ●
- Die zusammenfassende Tendenz ergibt sich aus der gleichgewichteten Einbeziehung aller betrachteten charttechnischen Indikatoren. Die historische Volatilität der vergangenen fünf Tage fließt jedoch nicht in die Gesamtbewertung mit ein. Es können drei Kategorien unterschieden werden:

- Positive Tendenz
- Neutrale Tendenz
- Negative Tendenz

DAX: Wichtiger Support erreicht!



DAX
(Entwicklung seit 05.05.17)

Risikohinweis & Disclaimer

CFDs sind komplexe Instrumente und gehen wegen der Hebelwirkung mit dem hohen Risiko einher, schnell Geld zu verlieren. **74 % der Kleinanlegerkonten verlieren Geld beim CFD-Handel mit diesem Anbieter.** Sie sollten überlegen, ob Sie verstehen, wie CFDs funktionieren, und ob Sie es sich leisten können, das hohe Risiko einzugehen, Ihr Geld zu verlieren.

Optionen und Turbogertifikate sind komplexe Finanzinstrumente und gehen mit dem hohen Risiko einher, schnell Geld zu verlieren. Verluste können extrem schnell eintreten. Bei professionellen Kunden können Verluste die Einlagen übersteigen.

Die in diesem Dokument wiedergegebenen Informationen beruhen zum Teil auf allgemein zugänglichen Quellen und Daten Dritter. IG Europe GmbH übernimmt keine Gewähr für die Richtigkeit und Vollständigkeit der Informationen.

Die Informationen wurden einzig zu Informations- und Marketingzwecken erstellt. Die Informationen stellen keine Anlageberatung, keine Anlageempfehlung und keine Aufforderung zum Erwerb oder zur Veräußerung von Finanzinstrumenten dar. Dieses Dokument ist keine Anlageempfehlung im Sinne des Art. 20 Verordnung (EU) Nr. 596/2014 vom 16. April 2014 und der Delegierten Verordnung (EU) 2016/958 vom 9. März 2016 sowie der Art. 36 und 37 der Delegierten Verordnung (EU) 2017/565 vom 25. April 2016 und genügt deshalb nicht den gesetzlichen Anforderungen zur Förderung der Unabhängigkeit von Anlageempfehlungen und unterliegt auch nicht dem Verbot des Handelns im Zusammenhang mit der Veröffentlichung von Anlageempfehlungen.

Es wird keine Gewähr für die Geeignetheit und Angemessenheit der dargestellten Finanzinstrumente sowie für die wirtschaftlichen und steuerlichen Konsequenzen einer Anlage in den dargestellten Finanzinstrumenten und für deren zukünftige Wertentwicklung übernommen. Die in der Vergangenheit erzielte Performance ist kein Indikator für zukünftige Wertentwicklungen. Aussagen über zukünftige wirtschaftliche Entwicklungen basieren grundsätzlich auf Annahmen und Einschätzungen, die sich im Zeitablauf als nicht zutreffend erweisen können. Eine Anlage in Finanzinstrumente jeglicher Art kann mit dem Risiko eines erheblichen Wertverlustes oder sogar Totalverlust einhergehen. Vor einer Anlageentscheidung sollte der Rat eines Anlage- und Steuerberaters eingeholt werden. Dargestellte Finanzprodukte sind möglicherweise nicht für jeden Anleger geeignet.

IG und IGE besitzen weder Long noch Short Positionen in den erwähnten Titeln oder dergleichen Finanzinstrumente auf die besprochenen Titel. Mitwirkende Personen können im Besitz der besprochenen Finanzinstrumente sein. Dadurch entsteht grundsätzlich die Möglichkeit eines Interessenkonfliktes. Weitere Ausführungen zum Umgang mit Interessenkonflikten bei der IG Europe GmbH sind unter https://www.ig.com/usermanagement/customeragreements?igCompany=igde&agreementType=summary_conflicts_policy&locale=de_DE abrufbar.

Der Versand oder die Vervielfältigung dieses Dokuments ist ohne die vorherige schriftliche Zustimmung der IG Europe GmbH nicht gestattet. Dieses Dokument enthält möglicherweise Links oder Hinweise auf die Webseiten von Dritten, welche von der IG Europe GmbH nicht kontrolliert werden können und daher kann die IG Europe GmbH keine Verantwortung für den Inhalt von solchen Webseiten Dritter oder darin enthaltenen weiteren Links übernehmen.



Salah-Eddine Bouhmidi, M.Sc.

Head of Markets DE/AT/NL

Twitter: @SalahBouhmidi

www.salahbouhmidi.de