



Bouhmidi® – Börsenbrief

Tägliche Signale für Dein Trading

09. Mai 2023



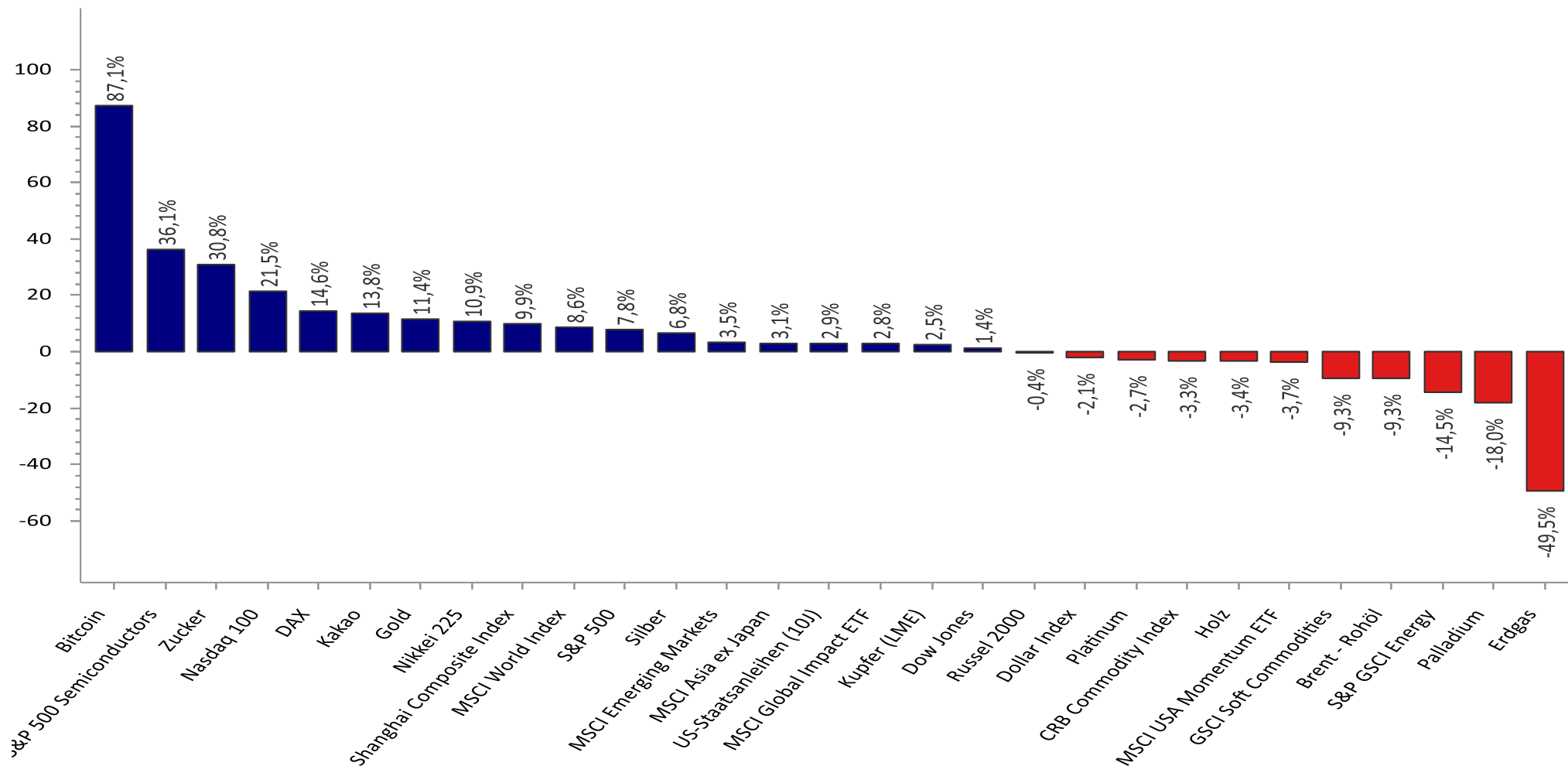
Inhalt

- Entwicklung seit Jahresbeginn (YTD) – Assetklassen
- Technischer Screener – Aktienindizes
- Put/Call – Ratio: S&P 500
- IIAS – Sentiment
- ISSE – Sentiment
- AAI – Sentiment Survey
- COT-Report: Wall Street
- Bitcoin



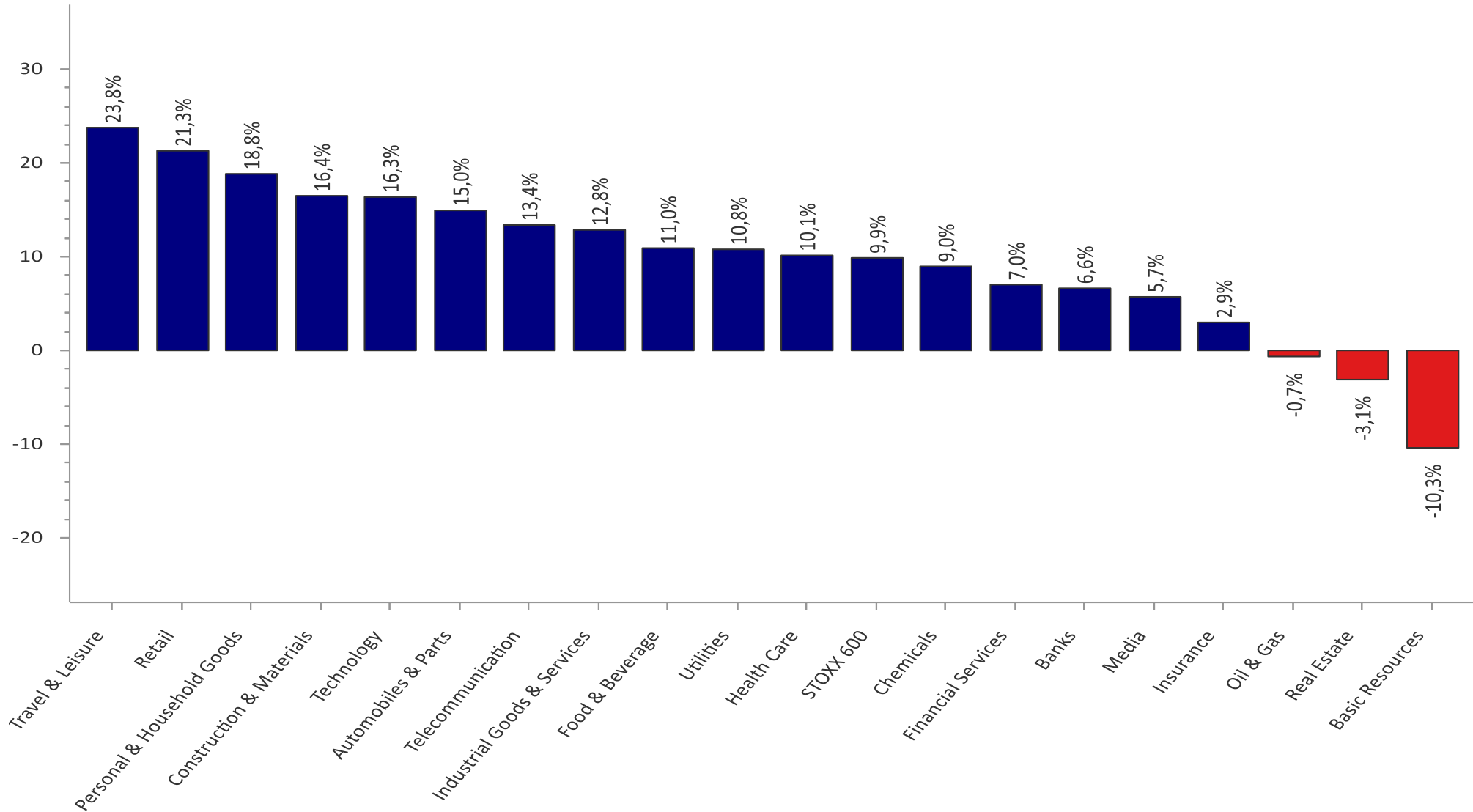
17,000 MARKETS
COUNTLESS OPPORTUNITIES

Entwicklung seit Jahresbeginn



Quelle: Refinitiv Datastream / Bouhmidi

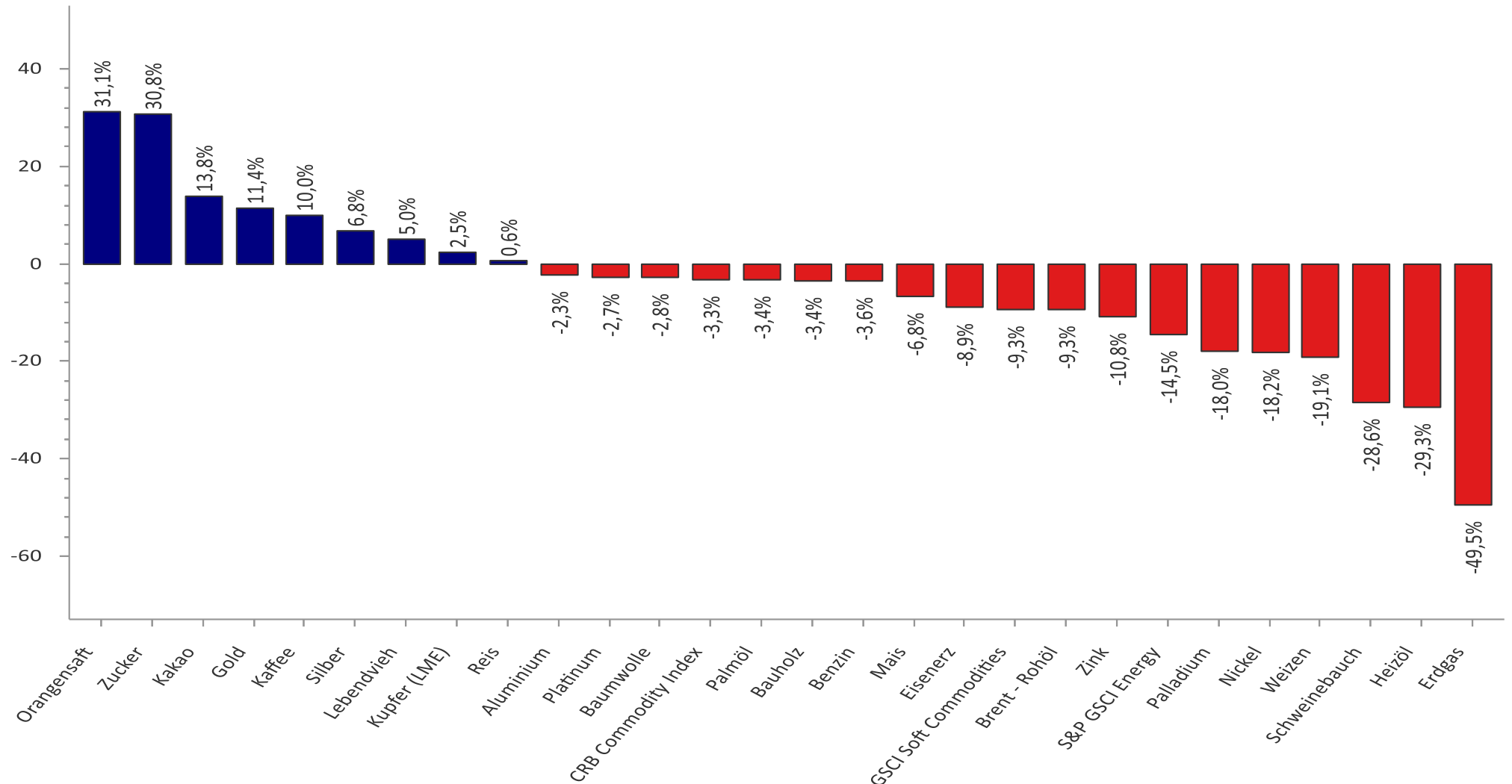
Entwicklung seit Jahresbeginn (YTD) – STOXX 600 Europe Sektoren



Quelle: Refinitiv Datastream/ Bouhmidi



Entwicklung seit Jahresbeginn (YTD) – Rohstoffe



Quelle: Refinitiv Datastream/ Bouhmidi

Technischer Screener: Aktienindizes

Indizes	Technischer Screener										Tendenz	
	MA-200	MA-100	EMA-55	EMA-21	Pivot - 1T	Pivot - 1W	RSI(34)>48.5	S%K(5,3,3)>50	S%D(5,3,3)>50	Hist. Vol. % (5T)		
Deutschland												
DAX	✓	✓	✓	✓	■	■	▶	↑	↑	■	25,72	●
TecDAX	✓	✓	✓	✓	■	■	▶	↑	↑	■	14,90	●
MDAX	✓	✓	✓	✓	■	■	▶	↑	↓	■	19,68	●
SDAX	✓	✓	✓	✓	■	■	▶	↑	↓	■	24,89	●
DivDAX	✓	✓	✓	✓	■	■	▶	↑	↓	■	30,68	●
USA												
Dow Jones	✓	✓	✓	✓	■	■	▶	↑	↓	■	49,03	●
S&P 500	✓	✓	✓	✓	■	■	▶	↑	↑	■	41,61	●
Nasdaq 100	✓	✓	✓	✓	■	■	▶	↑	↑	■	38,80	●
Russell 2000	✓	✓	✗	✓	■	■	▶	↑	↓	■	59,52	●
VIX	✗	✗	✗	✗	■	■	▶	↓	↓	■	281,57	●
Europa												
AEX	✓	✓	✓	✓	■	■	▶	↑	↓	■	22,49	●
ATX	✓	✓	✗	✗	■	■	▶	↓	↓	■	44,99	●
CAC 40	✓	✓	✓	✓	■	■	▶	↑	↑	■	28,69	●
Eurostoxx 50	✓	✓	✓	✓	■	■	▶	↑	↑	■	26,81	●
FTSE 100	✓	✓	✗	✓	■	■	▶	↑	↓	■	25,82	●
FTSE MIB	✓	✓	✓	✓	■	■	▶	↑	↑	■	31,16	●
IBEX 35	✓	✓	✓	✓	■	■	▶	↑	↑	■	29,58	●
OMX	✓	✓	✓	✓	■	■	▶	↑	↓	■	31,46	●
SMI	✓	✓	✓	✓	■	■	▶	↑	↓	■	21,00	●
Asien												
Nikkei 225	✓	✓	✓	✓	■	■	▶	↑	↑	■	46,36	●
STI	✓	✓	✗	✗	■	■	▶	↑	↑	■	30,53	●
Hang Seng	✗	✗	✓	✓	■	■	▶	↑	↑	■	26,90	●

Quelle: Refinitiv/Bouhmidi

Legende: Technisches Screening

- ✓ ✗
- Kurs liegt über- bzw. unter dem betrachteten Durchschnitt.
- MA-200 = Gleitender 200-Tage-Ø
 - MA-100 = Gleitender 100- Tage-Ø
 - EMA-55 = Exponentieller gleitender 55-Tage-Ø
 - EMA-21 = Exponentieller gleitender 21-Tage-Ø
- ■
- Kurs liegt über- bzw. unter dem volumengewichteten Durchschnittspreis (VWAP)
- ↑ ↓
- Kurs liegt über- bzw. unter dem täglichen/wöchentlichen Pivot-Punkt.
- ▶ ▶

- Liegt der Relative Stärke Index (RSI) über bzw. unter der Grenzwelle bei 48,5
- Liegt das Williams%R über bzw. unter -50
- Liegt der Stochastik-Oszillator (S%D & S%K) über- bzw. unter der Grenzwelle bei 50

Historische Volatilität

Prozentuale Veränderung der historischen Volatilität auf Basis der vergangenen 12 Monate.

Tendenz:

- ● ●
- Die zusammenfassende Tendenz ergibt sich aus der gleichgewichteten Einbeziehung aller betrachteten charttechnischen Indikatoren. Die historische Volatilität der vergangenen fünf Tage fließt jedoch nicht in die Gesamtbewertung mit ein. Es können drei Kategorien unterschieden werden:

- Positive Tendenz
- Neutrale Tendenz
- Negative Tendenz

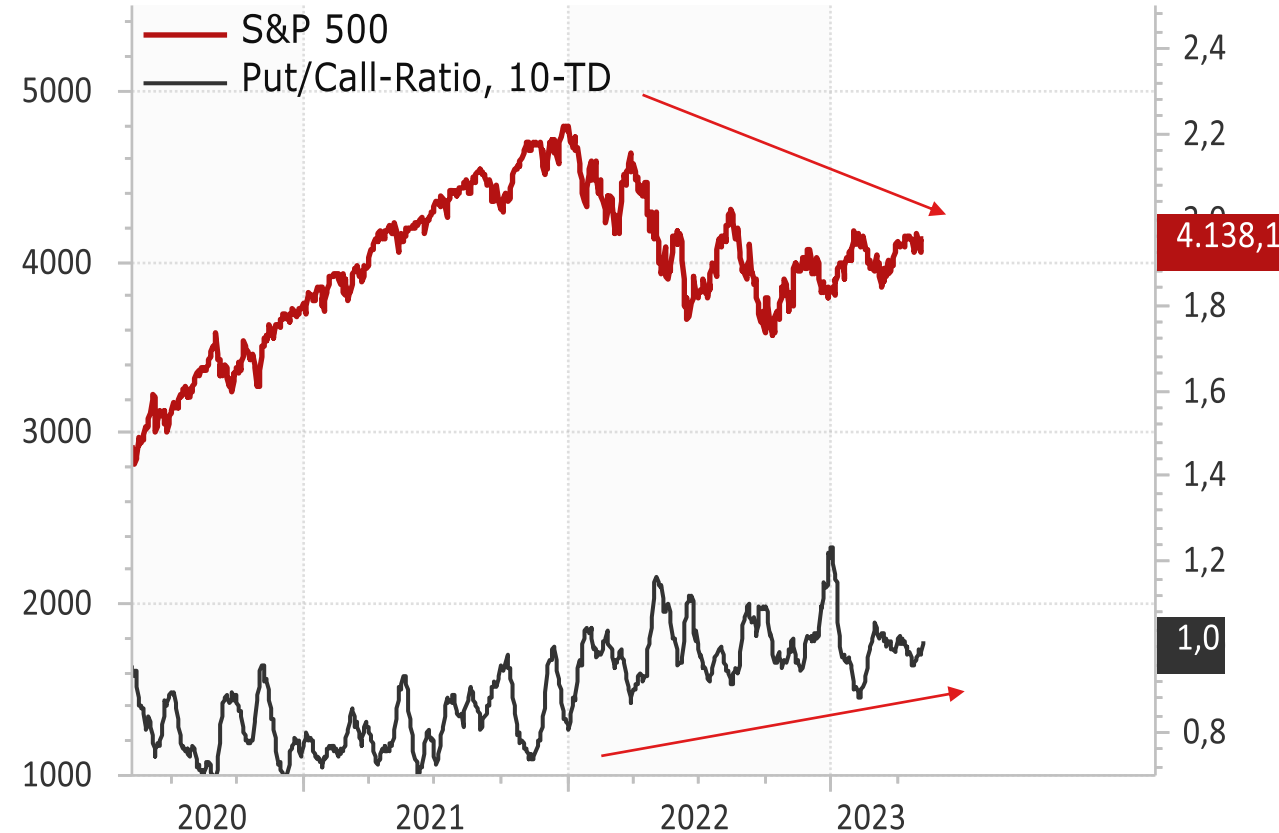


Was ist die Put/Call-Ratio?

Das Put-Call-Verhältnis ist ein Maß, das von Anlegern häufig verwendet wird, um die allgemeine Stimmung auf einem Markt zu beurteilen. Das Put-Call-Verhältnis wird berechnet, indem die Zahl der gehandelten Put-Optionen durch die Zahl der gehandelten Call-Optionen geteilt wird. Ein Put-Call-Verhältnis von 1 bedeutet, dass die Anzahl der Käufer von Calls gleich der Anzahl der Käufer von Puts ist. Ein Verhältnis von 1 ist jedoch kein genauer Ausgangspunkt für die Messung der Marktstimmung, da normalerweise mehr Anleger Calls als Puts kaufen. Daher wird ein durchschnittliches Put-Call-Verhältnis von 0,7 für Aktien als gute Grundlage für die Bewertung der Stimmung angesehen.

Ein steigendes Put-Call-Verhältnis, d. h. ein Verhältnis von mehr als 0,7 oder über 1, bedeutet, dass Aktienhändler mehr Puts als Calls kaufen. Dies deutet darauf hin, dass sich am Markt eine pessimistische Stimmung entwickelt. Die Anleger spekulieren entweder darauf, dass sich der Markt nach unten bewegen wird, oder sie sichern ihre Portfolios für den Fall eines Ausverkaufs ab. Ein sinkendes Put-Call-Verhältnis, d. h. ein Wert unter 0,7 und nahe 0,5, gilt als optimistisches Anzeichen. Dies bedeutet, dass mehr Calls als Puts gekauft werden.

Aktuell liegt die Put/Call-Ratio beim Wert 1. Dies deutet darauf hin, dass sich am Markt eine pessimistische Stimmung entwickelt.



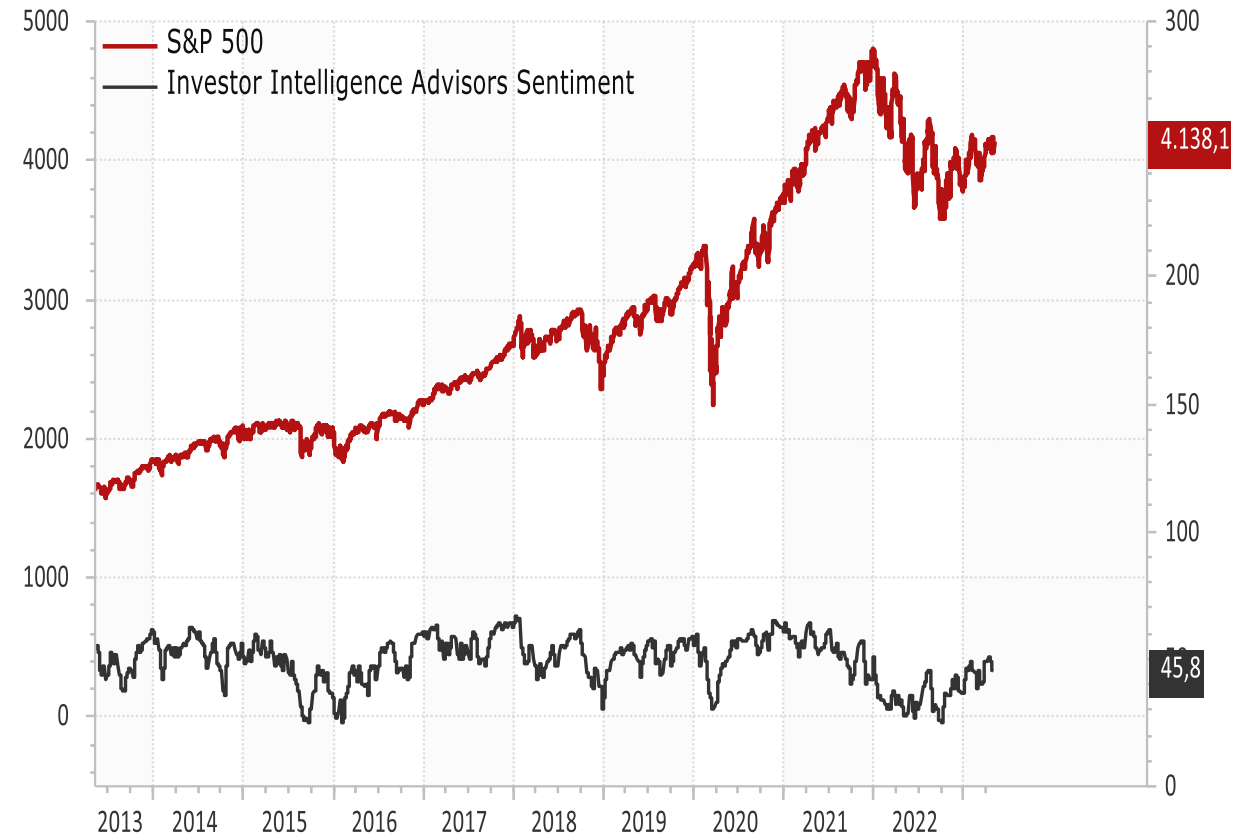
Quelle: Refinitiv Datastream / Bouhmidi



Was ist das Investors Intelligence Advisors Sentiment?

Das Investors Intelligence Advisors Sentiment erfasst seit 1950 die Markteinschätzungen von über 100 US-Börsenbriefen und gibt prozentual an, wie viele Börsenbriefe aktuell eine optimistische bzw. pessimistische Sichtweise haben. Das Investors Intelligence Advisors Sentiment unterstellt, dass ein vorherrschender Trend immer kurz vor einer Umkehr steht. Die Anzeichen für eine Umkehr sind am stärksten, wenn das Stimmungsbild stark in eine Richtung verzerrt ist.

Aktuell sind 45% der erfassten US-Börsenbriefe bullisch bzw. optimistisch eingestellt. Im Umkehrschluss steigen nach dem Sentiment die Anzeichen für eine baldige bald bullische Umkehr.



Quelle: Refinitiv Datastream / Bouhmidi

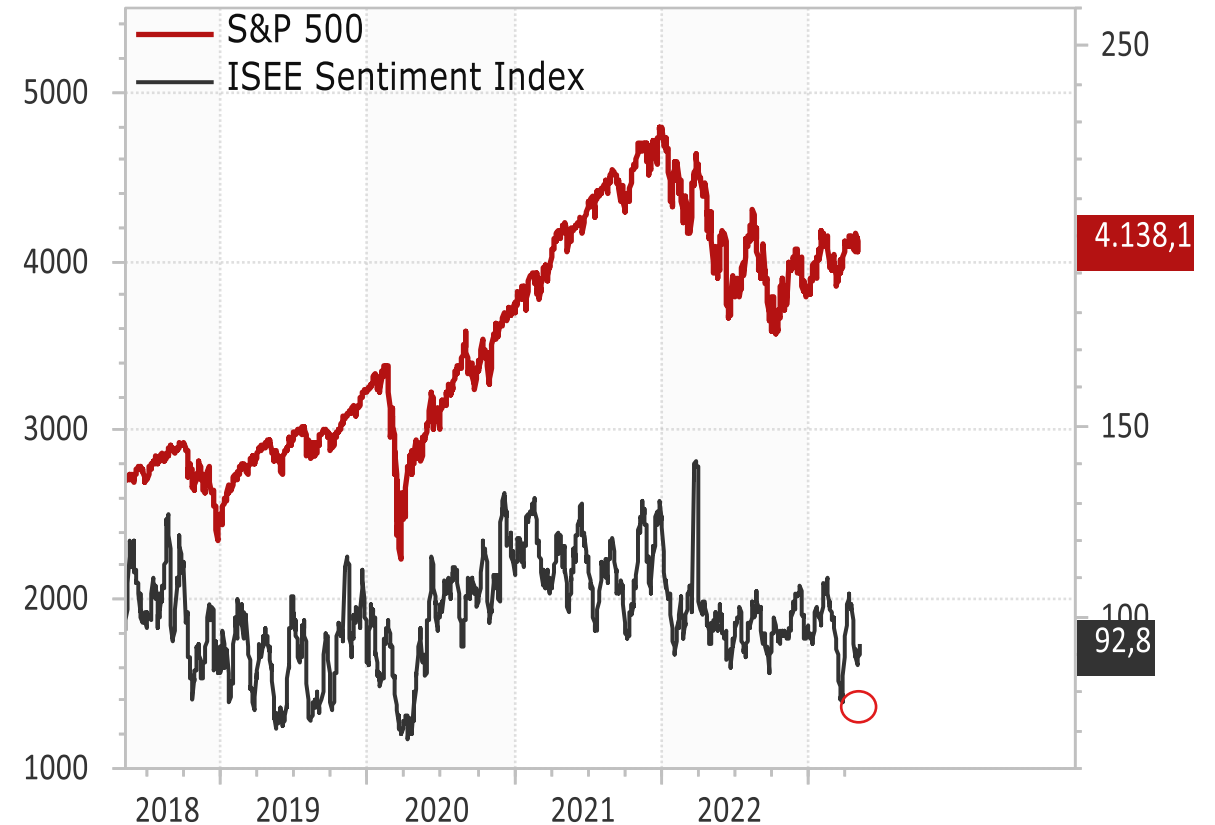


Was versteht man unter ISEE Sentiment Index?

Die International Securities Exchange (ISE), ein vollelektronischer Optionsmarkt mit Sitz in den Vereinigten Staaten, veröffentlicht ein Put/Call-Verhältnis (ISEE-Index).

Das Sentiment berücksichtigt nur Privatanleger, Hedgefonds und Vermögensverwalter, aber keine Market Maker oder institutionellen Marktteilnehmer. Liegt der Index über 100 werden mehr Long-Call-Optionen als Long-Put-Optionen gekauft. Liegt der Index unter 100 werden mehr Long-Put-Optionen als Long-Call-Optionen gekauft. Oberhalb der 100 ist die Marktstimmung bullisch bzw. optimistisch unter 100 ist die Marktstimmung bärisch bzw. pessimistisch.

Der ISEE-Index tendiert unter 100 und spiegelt eine bärische Marktstimmung wieder. Ende April tendierte der Index bei 76 und lag so tief wie zuletzt zur Coronakrise im Jahr 2020.



Quelle: Refinitiv Datastream / Bouhmidi



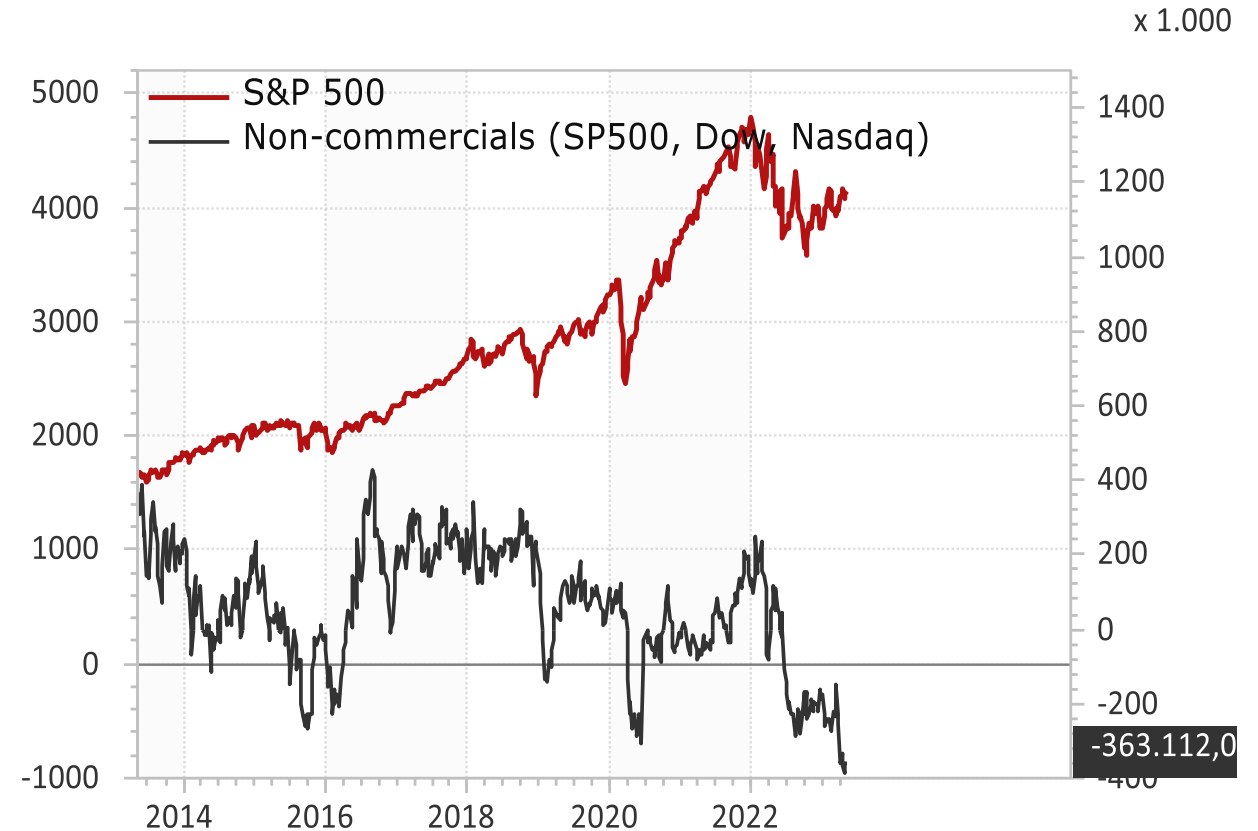
Was ist der Commitment of Traders Report (CoT-Report)?

Wie positionieren sich aktuell große Marktteilnehmer wie Banken, Hedgefonds, Vermögensverwalter und große Industrieunternehmen? Wer eine Antwort auf diese Frage will, kommt an den CoT-Report nicht vorbei. Der CoT-Report umfasst die Positionierungen der meldepflichtigen Marktteilnehmer aus den USA und wird von der US-Behörde CFTC jeden Freitag nach Börsenschluss veröffentlicht. Im CoT-Report werden die Marktteilnehmer in drei Gruppen unterteilt: Commercials, Non-Commercials und Non-Reportables.

Commercials sind für gewöhnlich erzeugende, verarbeitende bzw. produzierende Konzerne, die sich wegen ihrer Abhängigkeit u.a. von Rohstoffpreisen und Währungskursen am Terminmarkt absichern. Viele Trader schenken dieser Kategorie die Aufmerksamkeit, weil sie als Smart Money gesehen wird.

Non-Commercials sind große institutionelle Investoren, Hedgefonds und andere Unternehmen, die auf dem Terminmarkt handeln. Sie sind in der Regel nicht direkt an der Produktion, dem Vertrieb oder der Verwaltung der zugrunde liegenden Rohstoffe oder Vermögenswerte beteiligt. Viele Trader schenken dieser Kategorie die Aufmerksamkeit, weil sie als Trendfolger gesehen werden. **Non-Reportables** sind in der Regel größtenteils Privatanleger und haben kleine Positionsgrößen.

Aktuell sind die NC bei allen drei großen US-Indizes unter 0 also Netto-Short. Netto-Short-Positionen werden weiter ausgebaut. Dies schließt auf Basis der Non-Commercials auf eine bärische bzw. pessimistische Ausgangslage hin.



Quelle: Refinitiv Datastream / Bouhmidi

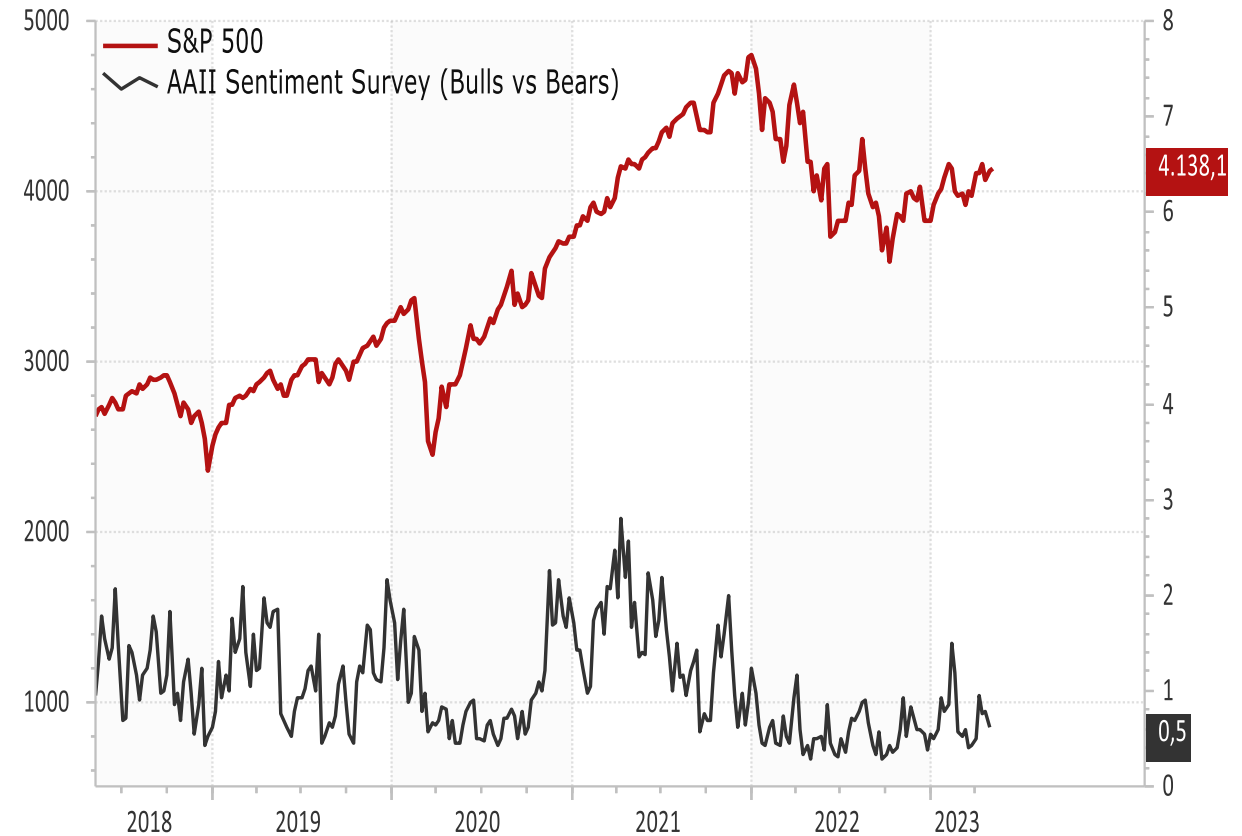


Was ist das AII Sentiment Survey

Die AII Investor Sentiment Survey ist eine Umfrage zum Sentiment an den Finanzmärkten. Die Umfrage wird von der Non-Profit-Organisation „American Association of Individual Investors“ durchgeführt. Das Institut befragt wöchentlich Anleger zu ihrer Markteinschätzung, dem sogenannten Investor Sentiment Survey. Die Anleger können zwischen drei Antwortmöglichkeiten auswählen: Bullisch, Neutral und Bärish. Alle Antworten werden dann gesammelt und ausgewertet.

Veröffentlicht wird, zu welchem Anteil jeweils Bullisch, Neutral oder Bärish geantwortet wurde. Es handelt sich hierbei um einen Kontraindikator. Ist der Indikator eindeutig Bullisch, handelt es sich um ein Verkaufssignal. Ist der Indikator eindeutig Bärish, handelt es sich um ein Kaufsignal. Wenn der Indikator kein eindeutiges Signal gibt, wird dieses als Neutral gewertet.

Das Sentiment liegt aktuell bei 0,5 und deutet auf eine sehr bärische Ausgangslage hin. Kontraindikativ könnte eine neue Aufwärtssrally bevorstehen.



Quelle: Refinitiv Datastream / Bouhmidi



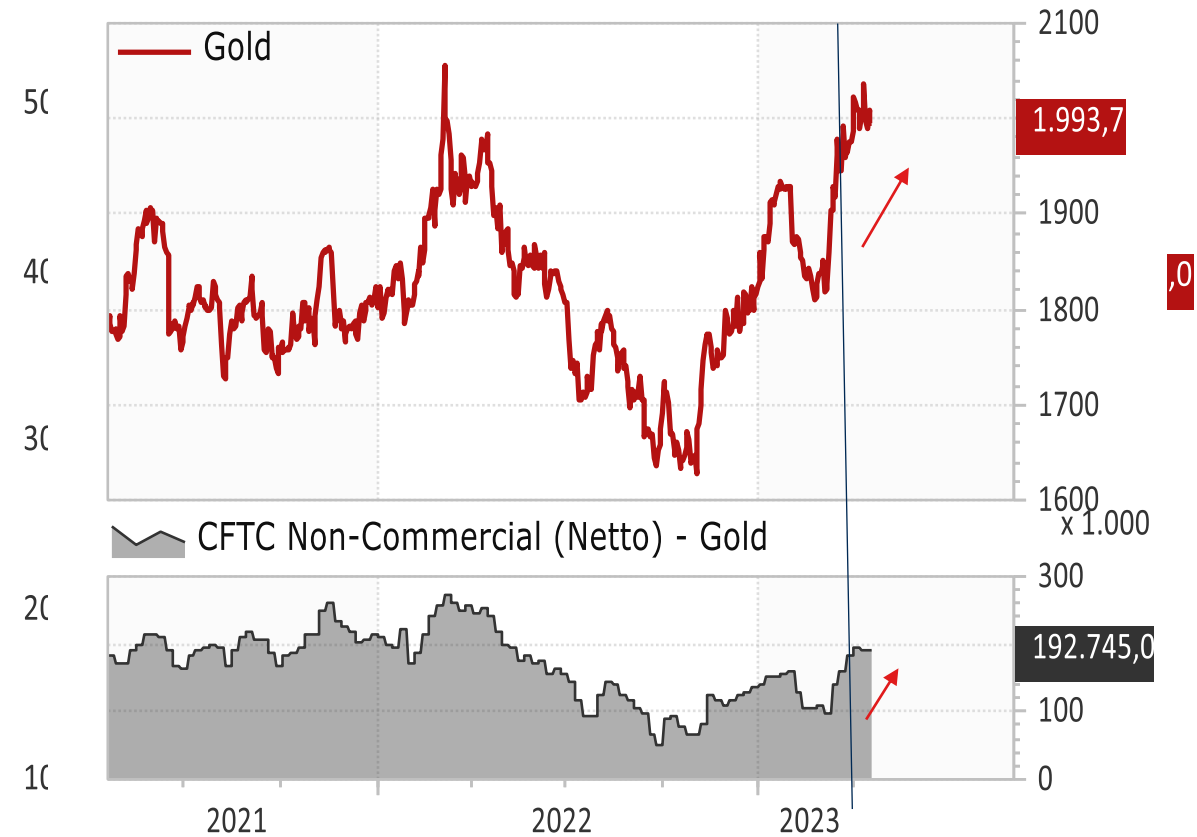
Was ist der Commitment of Traders Report (CoT-Report)?

Wie positionieren sich aktuell große Marktteilnehmer wie Banken, Hedgefonds, Vermögensverwalter und große Industrieunternehmen? Wer eine Antwort auf diese Frage will, kommt am CoT-Report nicht vorbei. Der CoT-Report umfasst die Positionierungen der meldepflichtigen Marktteilnehmer aus den USA und wird von der US-Behörde CFTC jeden Freitag nach Börsenschluss veröffentlicht. Im CoT-Report werden die Marktteilnehmer in drei Gruppen unterteilt: Commercials, Non-Commercials und Non-Reportables.

Commercials sind für gewöhnlich erzeugende, verarbeitende bzw. produzierende Konzerne, die sich wegen ihrer Abhängigkeit u.a. von Rohstoffpreisen und Währungskursen am Terminmarkt absichern. Viele Trader schenken dieser Kategorie die Aufmerksamkeit, weil sie als Smart Money gesehen wird.

Non-Commercials sind große institutionelle Investoren, Hedgefonds und andere Unternehmen, die auf dem Terminmarkt handeln. Sie sind in der Regel nicht direkt an der Produktion, dem Vertrieb oder der Verwaltung der zugrunde liegenden Rohstoffe oder Vermögenswerte beteiligt. Viele Trader schenken dieser Kategorie die Aufmerksamkeit, weil sie als Trendfolger gesehen werden. **Non-Reportables** sind in der Regel größtenteils Privatanleger und haben kleine Positionsgrößen.

Seit Jahresbeginn ist ein Anstieg der Netto-Long Positionen bei den Non-Commercials zu beobachten und bestätigt auch die Rally im Goldpreis. Die Netto-Long Positionen sind zur Vorwoche leicht gefallen.



Quelle: Refinitiv Datastream / Bouhmidi

Bitcoin: Kampf um wichtige Marke dauert an



Risikohinweis & Disclaimer

CFDs sind komplexe Instrumente und gehen wegen der Hebelwirkung mit dem hohen Risiko einher, schnell Geld zu verlieren. **74 % der Kleinanlegerkonten verlieren Geld beim CFD-Handel mit diesem Anbieter.** Sie sollten überlegen, ob Sie verstehen, wie CFDs funktionieren, und ob Sie es sich leisten können, das hohe Risiko einzugehen, Ihr Geld zu verlieren.

Optionen und Turbozertifikate sind komplexe Finanzinstrumente und gehen mit dem hohen Risiko einher, schnell Geld zu verlieren. Verluste können extrem schnell eintreten. Bei professionellen Kunden können Verluste die Einlagen übersteigen.

Die in diesem Dokument wiedergegebenen Informationen beruhen zum Teil auf allgemein zugänglichen Quellen und Daten Dritter. IG Europe GmbH übernimmt keine Gewähr für die Richtigkeit und Vollständigkeit der Informationen.

Die Informationen wurden einzig zu Informations- und Marketingzwecken erstellt. Die Informationen stellen keine Anlageberatung, keine Anlageempfehlung und keine Aufforderung zum Erwerb oder zur Veräußerung von Finanzinstrumenten dar. Dieses Dokument ist keine Anlageempfehlung im Sinne des Art. 20 Verordnung (EU) Nr. 596/2014 vom 16. April 2014 und der Delegierten Verordnung (EU) 2016/958 vom 9. März 2016 sowie der Art. 36 und 37 der Delegierten Verordnung (EU) 2017/565 vom 25. April 2016 und genügt deshalb nicht den gesetzlichen Anforderungen zur Förderung der Unabhängigkeit von Anlageempfehlungen und unterliegt auch nicht dem Verbot des Handelns im Zusammenhang mit der Veröffentlichung von Anlageempfehlungen.

Es wird keine Gewähr für die Geeignetheit und Angemessenheit der dargestellten Finanzinstrumente sowie für die wirtschaftlichen und steuerlichen Konsequenzen einer Anlage in den dargestellten Finanzinstrumenten und für deren zukünftige Wertentwicklung übernommen. Die in der Vergangenheit erzielte Performance ist kein Indikator für zukünftige Wertentwicklungen. Aussagen über zukünftige wirtschaftliche Entwicklungen basieren grundsätzlich auf Annahmen und Einschätzungen, die sich im Zeitablauf als nicht zutreffend erweisen können. Eine Anlage in Finanzinstrumente jeglicher Art kann mit dem Risiko eines erheblichen Wertverlustes oder sogar Totalverlust einhergehen. Vor einer Anlageentscheidung sollte der Rat eines Anlage- und Steuerberaters eingeholt werden. Dargestellte Finanzprodukte sind möglicherweise nicht für jeden Anleger geeignet.

IG und IGE besitzen weder Long noch Short Positionen in den erwähnten Titeln oder dergleichen Finanzinstrumente auf die besprochenen Titel. Mitwirkende Personen können im Besitz der besprochenen Finanzinstrumente sein. Dadurch entsteht grundsätzlich die Möglichkeit eines Interessenkonfliktes. Weitere Ausführungen zum Umgang mit Interessenkonflikten bei der IG Europe GmbH sind unter https://www.ig.com/usermanagement/customeragreements?igCompany=igde&agreementType=summary_conflicts_policy&locale=de_DE abrufbar.

Der Versand oder die Vervielfältigung dieses Dokuments ist ohne die vorherige schriftliche Zustimmung der IG Europe GmbH nicht gestattet. Dieses Dokument enthält möglicherweise Links oder Hinweise auf die Webseiten von Dritten, welche von der IG Europe GmbH nicht kontrolliert werden können und daher kann die IG Europe GmbH keine Verantwortung für den Inhalt von solchen Webseiten Dritter oder darin enthaltenen weiteren Links übernehmen.



Salah-Eddine Bouhmidi, M.Sc.

Head of Markets DE/AT/NL

Twitter: @SalahBouhmidi

www.salahbouhmidi.de