



Bouhmidi® – Börsenbrief

Tägliche Signale für Dein Trading

20. April 2023



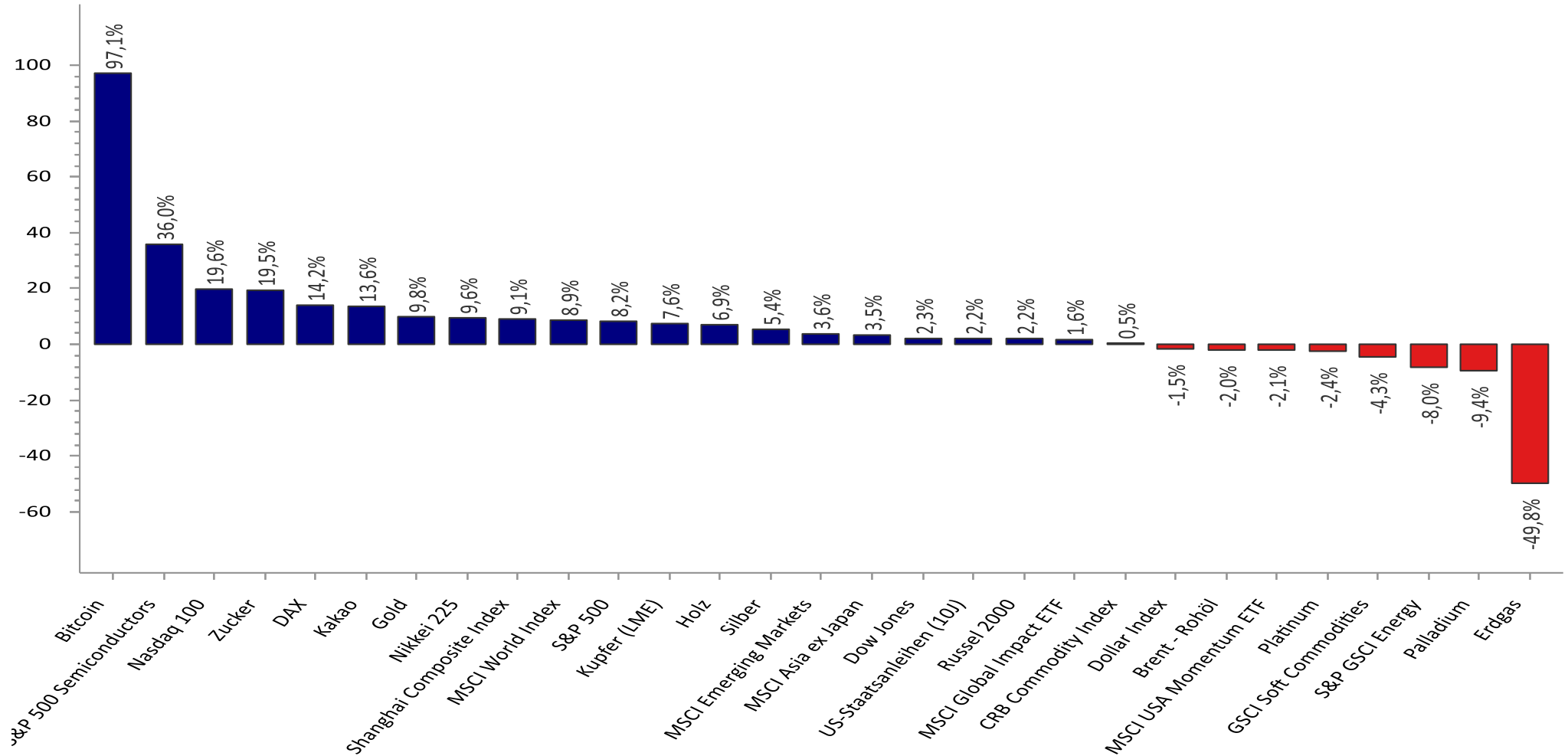
Inhalt

- Entwicklung seit Jahresbeginn (YTD) – Assetklassen
- Termine der Woche
- Technischer Screener – Aktienindizes
- Monatsmitte-Effekt
- COT-Report: Gold
- COT-Report: Dollar
- DXY – US Dollar Basket



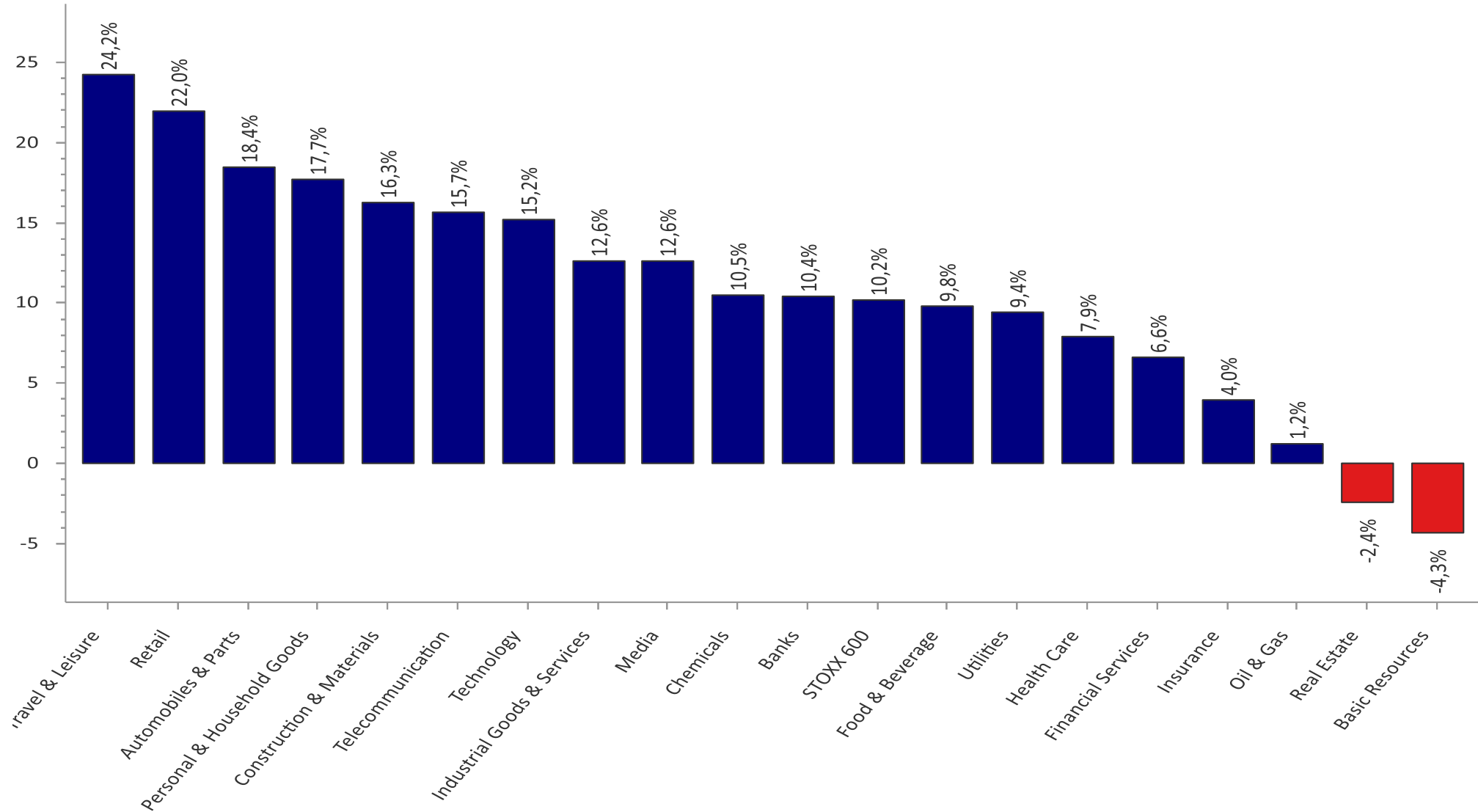
17,000 MARKETS
COUNTLESS OPPORTUNITIES

Entwicklung seit Jahresbeginn



Quelle: Refinitiv Datastream / Bouhmidi

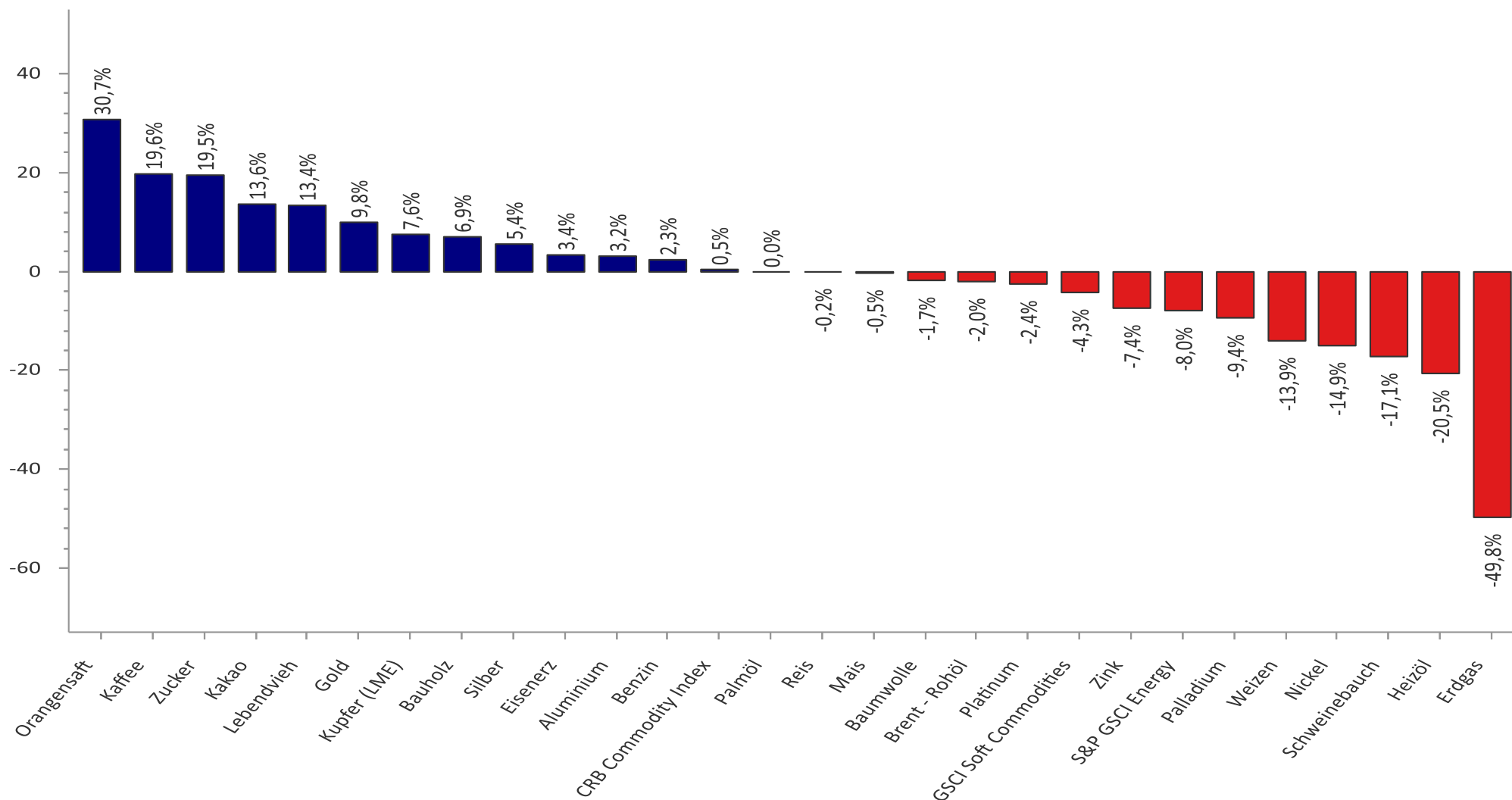
Entwicklung seit Jahresbeginn (YTD) – STOXX 600 Europe Sektoren



Quelle: Refinitiv Datastream/ Bouhmidi



Entwicklung seit Jahresbeginn (YTD) – Rohstoffe



Quelle: Refinitiv Datastream/ Bouhmidi

Termine der Woche

Mittwoch, 19. April 2023						
Ganztags		Feiertag	Indonesien - Fest des Fastenbrechens			
08:00	GBP	★ ★ ★	Verbraucherpreisindex (VPI) (Jahr) (Mrz)	10,1%	9,8%	10,4%
11:00	EUR	★ ★ ★	Verbraucherpreisindex (VPI) (Jahr) (Mrz)		6,9%	8,5%
16:30	USD	★ ★ ★	Rohöllagerbestände		-1,088M	0,597M
Donnerstag, 20. April 2023						
Ganztags		Feiertag	Indonesien - Fest des Fastenbrechens			
00:45	NZD	★ ★ ★	Verbraucherpreisindex (VPI) (Quartal) (Q1)		1,7%	1,4%
03:15	CNY	★ ★ ★	PBoC Loan Prime Rate		3,65%	3,65%
13:30	EUR	★ ★ ★	EZB Sitzungsprotokoll			
14:30	USD	★ ★ ★	Erstanträge Arbeitslosenhilfe		240K	239K
14:30	USD	★ ★ ★	Philly Fed Herstellungsindex (Apr)		-19,2	-23,2
16:00	USD	★ ★ ★	Verkäufe bestehender Häuser (Mrz)		4,50M	4,58M

Freitag, 21. April 2023						
Ganztags		Feiertag	Indonesien - Fest des Fastenbrechens			
Ganztags		Feiertag	Brasilien - Tiradentes			
08:00	GBP	★ ★ ★	Einzelhandelsumsätze (Monat) (Mrz)		-0,5%	1,2%
09:00	GBP	★ ★ ★	Einzelhandelsumsätze (Monat) (Mrz)		-0,5%	1,2%
09:30	EUR	★ ★ ★	Einkaufsmanagerindex (EMI) Verarbeitendes Gewerbe Deutschland (Apr)		45,7	44,7
10:30	GBP	★ ★ ★	Einkaufsmanagerindex (EMI) Gesamtindex		52,6	52,2
10:30	GBP	★ ★ ★	Einkaufsmanagerindex (EMI) Verarbeitendes Gewerbe		48,5	47,9
10:30	GBP	★ ★ ★	Einkaufsmanagerindex (EMI) Dienstleistungen		53,0	52,9
14:30	CAD	★ ★ ★	Einzelhandelsumsätze - Kernrate (Monat) (Feb)		-0,1%	0,9%

Technischer Screener: Aktienindizes

Indizes	Technischer Screener										Tendenz	
	MA-200	MA-100	EMA-55	EMA-21	Pivot - 1T	Pivot - 1W	RSI(34)>48.5	S%K(5,3,3)>50	S%D(5,3,3)>50	Hist. Vol. % (5T)		
Deutschland												
DAX	✓	✓	✓	✓	■	■	▶	↑	↑	■	25,72	●
TecDAX	✓	✓	✓	✓	■	■	▶	↑	↑	■	14,90	●
MDAX	✓	✓	✓	✓	■	■	▶	↑	↓	■	19,68	●
SDAX	✓	✓	✓	✓	■	■	▶	↑	↓	■	24,89	●
DivDAX	✓	✓	✓	✓	■	■	▶	↑	↓	■	30,68	●
USA												
Dow Jones	✓	✓	✓	✓	■	■	▶	↑	↓	■	49,03	●
S&P 500	✓	✓	✓	✓	■	■	▶	↑	↑	■	41,61	●
Nasdaq 100	✓	✓	✓	✓	■	■	▶	↑	↑	■	38,80	●
Russell 2000	✓	✓	✗	✓	■	■	▶	↑	↓	■	59,52	●
VIX	✗	✗	✗	✗	■	■	▶	↓	↓	■	281,57	●
Europa												
AEX	✓	✓	✓	✓	■	■	▶	↑	↓	■	22,49	●
ATX	✓	✓	✗	✗	■	■	▶	↓	↓	■	44,99	●
CAC 40	✓	✓	✓	✓	■	■	▶	↑	↑	■	28,69	●
Eurostoxx 50	✓	✓	✓	✓	■	■	▶	↑	↑	■	26,81	●
FTSE 100	✓	✓	✗	✓	■	■	▶	↑	↓	■	25,82	●
FTSE MIB	✓	✓	✓	✓	■	■	▶	↑	↑	■	31,16	●
IBEX 35	✓	✓	✓	✓	■	■	▶	↑	↑	■	29,58	●
OMX	✓	✓	✓	✓	■	■	▶	↑	↓	■	31,46	●
SMI	✓	✓	✓	✓	■	■	▶	↑	↓	■	21,00	●
Asien												
Nikkei 225	✓	✓	✓	✓	■	■	▶	↑	↑	■	46,36	●
STI	✓	✓	✗	✗	■	■	▶	↑	↑	■	30,53	●
Hang Seng	✗	✗	✓	✓	■	■	▶	↑	↑	■	26,90	●

Quelle: Refinitiv/Bouhmidi

Legende: Technisches Screening

- ✓ ✗
- Kurs liegt über- bzw. unter dem betrachteten Durchschnitt.
- MA-200 = Gleitender 200-Tage-Ø
 - MA-100 = Gleitender 100- Tage-Ø
 - EMA-55 = Exponentieller gleitender 55-Tage-Ø
 - EMA-21 = Exponentieller gleitender 21-Tage-Ø
- ■
- Kurs liegt über- bzw. unter dem volumengewichteten Durchschnittspreis (VWAP)
- ↑ ↓
- Kurs liegt über- bzw. unter dem täglichen/wöchentlichen Pivot-Punkt.
- ▶ ▶

- Liegt der Relative Stärke Index (RSI) über bzw. unter der Grenzwelle bei 48,5
- Liegt das Williams%R über bzw. unter -50
- Liegt der Stochastik-Oszillator (S%D & S%K) über- bzw. unter der Grenzwelle bei 50

Historische Volatilität

Prozentuale Veränderung der historischen Volatilität auf Basis der vergangenen 12 Monate.

Tendenz:

- ● ●
- Die zusammenfassende Tendenz ergibt sich aus der gleichgewichteten Einbeziehung aller betrachteten charttechnischen Indikatoren. Die historische Volatilität der vergangenen fünf Tage fließt jedoch nicht in die Gesamtbewertung mit ein. Es können drei Kategorien unterschieden werden:

- Positive Tendenz
- Neutrale Tendenz
- Negative Tendenz

Markteffekt: Monatsmitte an der Wall Street



Was ist unter dem Monatsmitte-Effekt zu verstehen?

Mit drei Handelstagen im Monat den Markt schlagen. Das hört sich traumhaft an, ist aber durchaus realistisch. Der neunte bis elfte Handelstag gelten statistisch als die beste Phase an den US-Aktienmärkten. In dieser Phase des Monats scheinen US-Aktien deutlich stärker gefragt zu sein, als an den restlichen Tagen im Monat. Daher spricht man hier auch vom sogenannten „Monatsmitte-Effekt“.

Die Strategie wird einmal im Monat, also nur 12-mal im Jahr gehandelt. Es existieren verschiedene Variationen und Handelssysteme, mit denen versucht wird, diesen Effekt auszunutzen. Die Ausgangsbasis ist allerdings eine ganz intuitive Annahme. Dabei wird zum Schlusskurs des achten Handelstags im Monat eine Long-Position im US-Markt eröffnet und am elften Handelstag zum Schlusskurs wieder geschlossen. Man hält die Position also nur drei Handelstage im Monat.

Erfahre mehr zum Monatsmitte-Effekt

2023	Monatsmitte-Effekt		Dow Jones		S&P 500		Nasdaq 100	
	Schlusskurs	Schlusskurs	%	Pkt.	%	Pkt.	%	Pkt.
Jan	12-01-23	18-01-23	-2.61%	-893.01	-1.36%	-54.31	-0.43%	-49.32
Feb	10-02-23	15-02-23	0.76%	258.78	1.40%	57.14	3.11%	382.97
Mar	10-03-23	15-03-23	-0.11%	-35.07	0.79%	30.34	3.56%	421.04
Apr	13-04-23	18-04-23	-0.16%	-53.06	0.21%	8.65	-0.13%	-17.60
Mai	10-05-23	16/05/22						
Jun	12-06-23	15-06-23						
Jul	13-07-23	18-07-23						
Aug	10-08-23	15-08-23						
Sep	13-09-23	18-09-23						
Okt	11-10-23	16-10-23						
Nov	10-11-23	15-11-23						
Dez	12-12-23	15-12-23						
Rendite (YTD)			-2.12%	-722.36	1.04%	41.82	6.11%	737.09

Quelle: Refinitiv/Bouhmidi



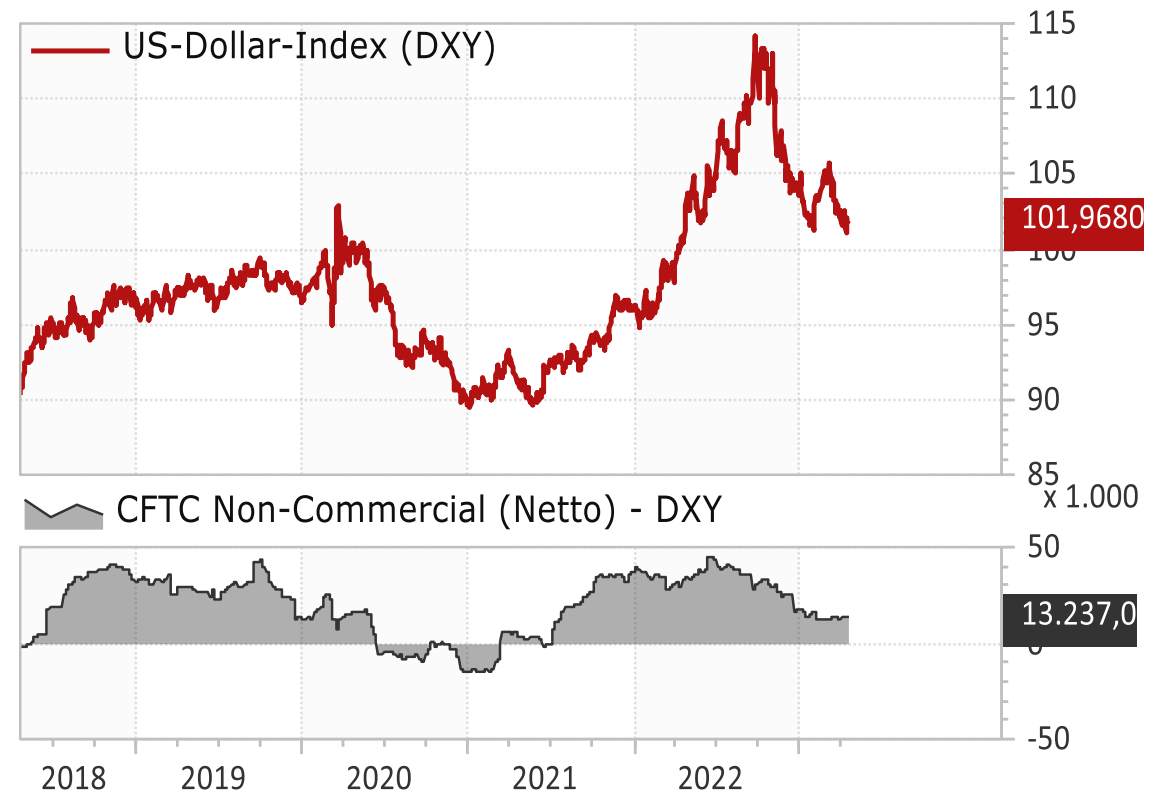
Was ist der Commitment of Traders Report (CoT-Report)?

Wie positionieren sich aktuell große Marktteilnehmer wie Banken, Hedgefonds, Vermögensverwalter und große Industrieunternehmen? Wer eine Antwort auf diese Frage will, kommt am CoT-Report nicht vorbei. Der CoT-Report umfasst die Positionierungen der meldepflichtigen Marktteilnehmer aus den USA und wird von der US-Behörde CFTC jeden Freitag nach Börsenschluss veröffentlicht. Im CoT-Report werden die Marktteilnehmer in drei Gruppen unterteilt: Commercials, Non-Commercials und Non-Reportables.

Commercials sind für gewöhnlich erzeugende, verarbeitende bzw. produzierende Konzerne, die sich wegen ihrer Abhängigkeit u.a. von Rohstoffpreisen und Währungskursen am Terminmarkt absichern. Viele Trader schenken dieser Kategorie die Aufmerksamkeit, weil sie als Smart Money gesehen wird.

Non-Commercials sind große institutionelle Investoren, Hedgefonds und andere Unternehmen, die auf dem Terminmarkt handeln. Sie sind in der Regel nicht direkt an der Produktion, dem Vertrieb oder der Verwaltung der zugrunde liegenden Rohstoffe oder Vermögenswerte beteiligt. Viele Trader schenken dieser Kategorie die Aufmerksamkeit, weil sie als Trendfolger gesehen werden. **Non-Reportables** sind in der Regel größtenteils Privatanleger und haben kleine Positionsgrößen.

Seit Jahresbeginn ist ein Rückgang der Netto-Long Positionen bei den Non-Commercials zu beobachten und bestätigt auch den Abwärtstrend. Aktuell fallen die Positionen und könnte für eine kurzfristige Fortsetzung der Abwertung sorgen.



Quelle: Refinitiv Datastream / Bouhmidi



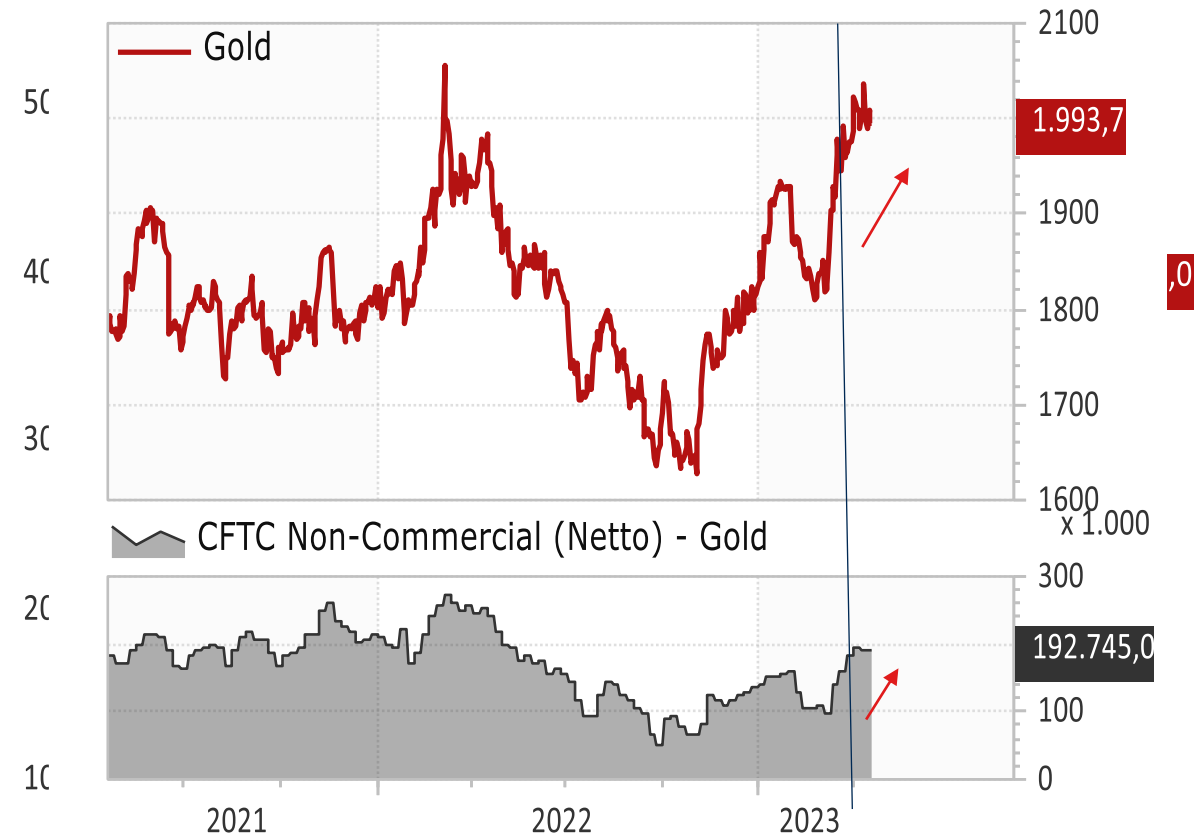
Was ist der Commitment of Traders Report (CoT-Report)?

Wie positionieren sich aktuell große Marktteilnehmer wie Banken, Hedgefonds, Vermögensverwalter und große Industrieunternehmen? Wer eine Antwort auf diese Frage will, kommt am CoT-Report nicht vorbei. Der CoT-Report umfasst die Positionierungen der meldepflichtigen Marktteilnehmer aus den USA und wird von der US-Behörde CFTC jeden Freitag nach Börsenschluss veröffentlicht. Im CoT-Report werden die Marktteilnehmer in drei Gruppen unterteilt: Commercials, Non-Commercials und Non-Reportables.

Commercials sind für gewöhnlich erzeugende, verarbeitende bzw. produzierende Konzerne, die sich wegen ihrer Abhängigkeit u.a. von Rohstoffpreisen und Währungskursen am Terminmarkt absichern. Viele Trader schenken dieser Kategorie die Aufmerksamkeit, weil sie als Smart Money gesehen wird.

Non-Commercials sind große institutionelle Investoren, Hedgefonds und andere Unternehmen, die auf dem Terminmarkt handeln. Sie sind in der Regel nicht direkt an der Produktion, dem Vertrieb oder der Verwaltung der zugrunde liegenden Rohstoffe oder Vermögenswerte beteiligt. Viele Trader schenken dieser Kategorie die Aufmerksamkeit, weil sie als Trendfolger gesehen werden. **Non-Reportables** sind in der Regel größtenteils Privatanleger und haben kleine Positionsgrößen.

Seit Jahresbeginn ist ein Anstieg der Netto-Long Positionen bei den Non-Commercials zu beobachten und bestätigt auch die Rally im Goldpreis. Die Netto-Long Positionen sind zur Vorwoche leicht gefallen.



Quelle: Refinitiv Datastream / Bouhmidi

US-Dollar erreicht wichtige Supportzone



DXY – Dollar Basket
(Entwicklung seit 07.03.17)

Risikohinweis & Disclaimer

CFDs sind komplexe Instrumente und gehen wegen der Hebelwirkung mit dem hohen Risiko einher, schnell Geld zu verlieren. **74 % der Kleinanlegerkonten verlieren Geld beim CFD-Handel mit diesem Anbieter.** Sie sollten überlegen, ob Sie verstehen, wie CFDs funktionieren, und ob Sie es sich leisten können, das hohe Risiko einzugehen, Ihr Geld zu verlieren.

Optionen und Turbozertifikate sind komplexe Finanzinstrumente und gehen mit dem hohen Risiko einher, schnell Geld zu verlieren. Verluste können extrem schnell eintreten. Bei professionellen Kunden können Verluste die Einlagen übersteigen.

Die in diesem Dokument wiedergegebenen Informationen beruhen zum Teil auf allgemein zugänglichen Quellen und Daten Dritter. IG Europe GmbH übernimmt keine Gewähr für die Richtigkeit und Vollständigkeit der Informationen.

Die Informationen wurden einzig zu Informations- und Marketingzwecken erstellt. Die Informationen stellen keine Anlageberatung, keine Anlageempfehlung und keine Aufforderung zum Erwerb oder zur Veräußerung von Finanzinstrumenten dar. Dieses Dokument ist keine Anlageempfehlung im Sinne des Art. 20 Verordnung (EU) Nr. 596/2014 vom 16. April 2014 und der Delegierten Verordnung (EU) 2016/958 vom 9. März 2016 sowie der Art. 36 und 37 der Delegierten Verordnung (EU) 2017/565 vom 25. April 2016 und genügt deshalb nicht den gesetzlichen Anforderungen zur Förderung der Unabhängigkeit von Anlageempfehlungen und unterliegt auch nicht dem Verbot des Handelns im Zusammenhang mit der Veröffentlichung von Anlageempfehlungen.

Es wird keine Gewähr für die Geeignetheit und Angemessenheit der dargestellten Finanzinstrumente sowie für die wirtschaftlichen und steuerlichen Konsequenzen einer Anlage in den dargestellten Finanzinstrumenten und für deren zukünftige Wertentwicklung übernommen. Die in der Vergangenheit erzielte Performance ist kein Indikator für zukünftige Wertentwicklungen. Aussagen über zukünftige wirtschaftliche Entwicklungen basieren grundsätzlich auf Annahmen und Einschätzungen, die sich im Zeitablauf als nicht zutreffend erweisen können. Eine Anlage in Finanzinstrumente jeglicher Art kann mit dem Risiko eines erheblichen Wertverlustes oder sogar Totalverlust einhergehen. Vor einer Anlageentscheidung sollte der Rat eines Anlage- und Steuerberaters eingeholt werden. Dargestellte Finanzprodukte sind möglicherweise nicht für jeden Anleger geeignet.

IG und IGE besitzen weder Long noch Short Positionen in den erwähnten Titeln oder dergleichen Finanzinstrumente auf die besprochenen Titel. Mitwirkende Personen können im Besitz der besprochenen Finanzinstrumente sein. Dadurch entsteht grundsätzlich die Möglichkeit eines Interessenkonfliktes. Weitere Ausführungen zum Umgang mit Interessenkonflikten bei der IG Europe GmbH sind unter https://www.ig.com/usermanagement/customeragreements?igCompany=igde&agreementType=summary_conflicts_policy&locale=de_DE abrufbar.

Der Versand oder die Vervielfältigung dieses Dokuments ist ohne die vorherige schriftliche Zustimmung der IG Europe GmbH nicht gestattet. Dieses Dokument enthält möglicherweise Links oder Hinweise auf die Webseiten von Dritten, welche von der IG Europe GmbH nicht kontrolliert werden können und daher kann die IG Europe GmbH keine Verantwortung für den Inhalt von solchen Webseiten Dritter oder darin enthaltenen weiteren Links übernehmen.



Salah-Eddine Bouhmidi, M.Sc.

Head of Markets DE/AT/NL

Twitter: @SalahBouhmidi

www.salahbouhmidi.de