



# Bouhmidi® – Börsenbrief

Tägliche Signale für Dein Trading

13. April 2023



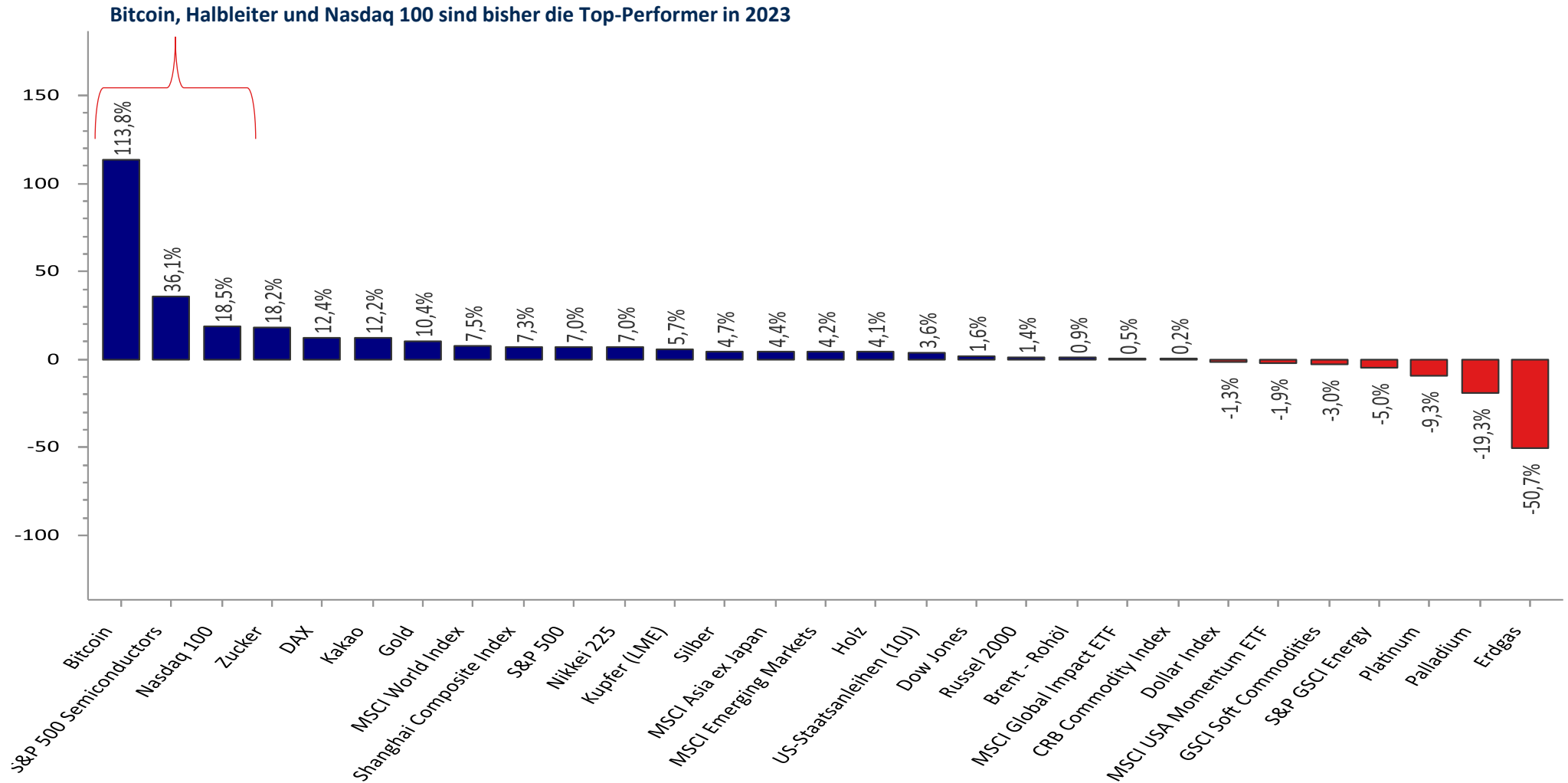
## Inhalt

- Entwicklung seit Jahresbeginn (YTD) – Assetklassen
- Termine der Woche
- US-Realzinsen
- Technischer Screener – Aktienindizes
- DAX: Bouhmidi-Bänder
- Einzelwertanalyse: SMA Solar
- Einzelwertanalyse: First Solar
- Einzelwertanalyse: JinkoSolar



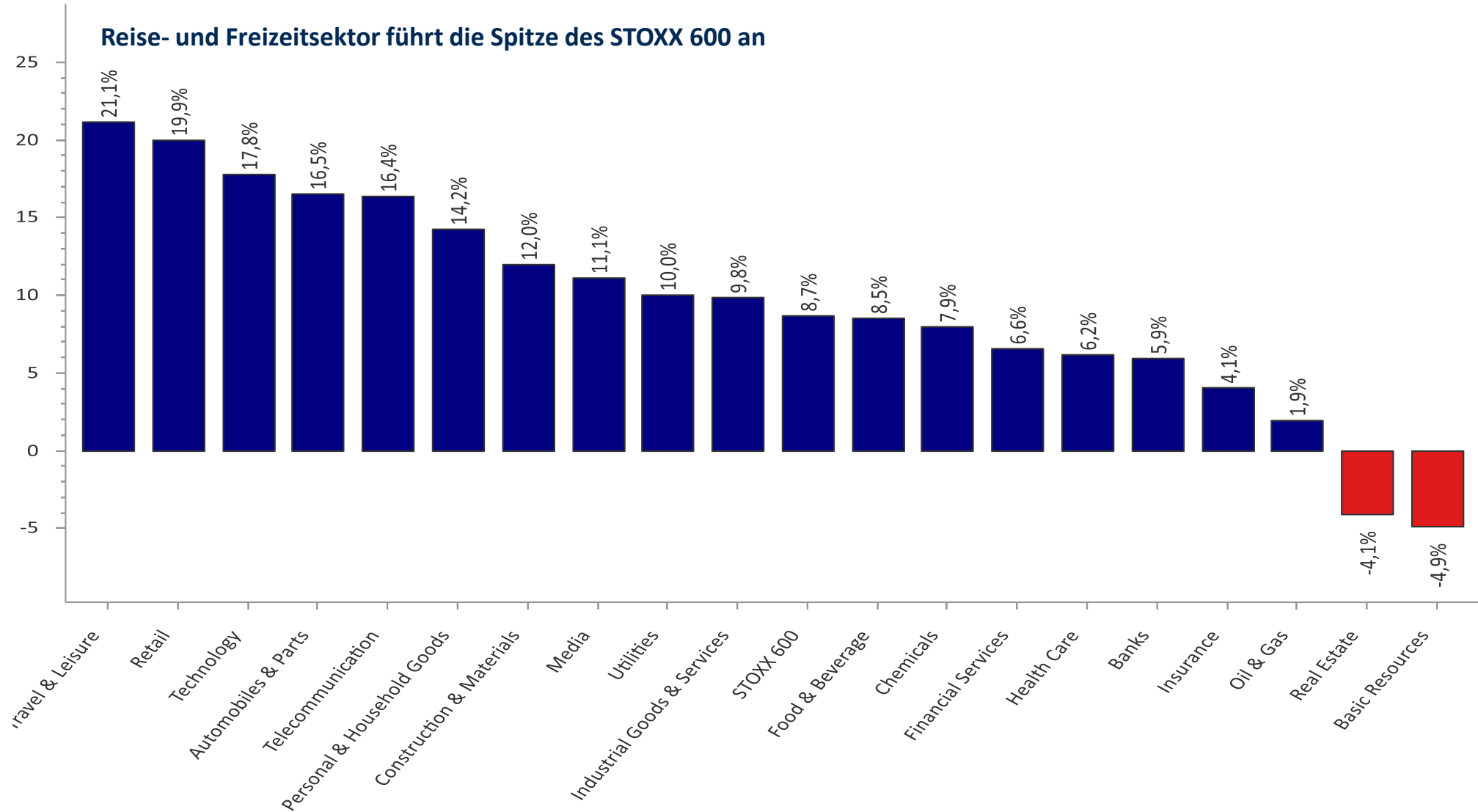
17,000 MARKETS  
COUNTLESS OPPORTUNITIES

# Entwicklung seit Jahresbeginn



Quelle: Refinitiv Datastream / Bouhmidi

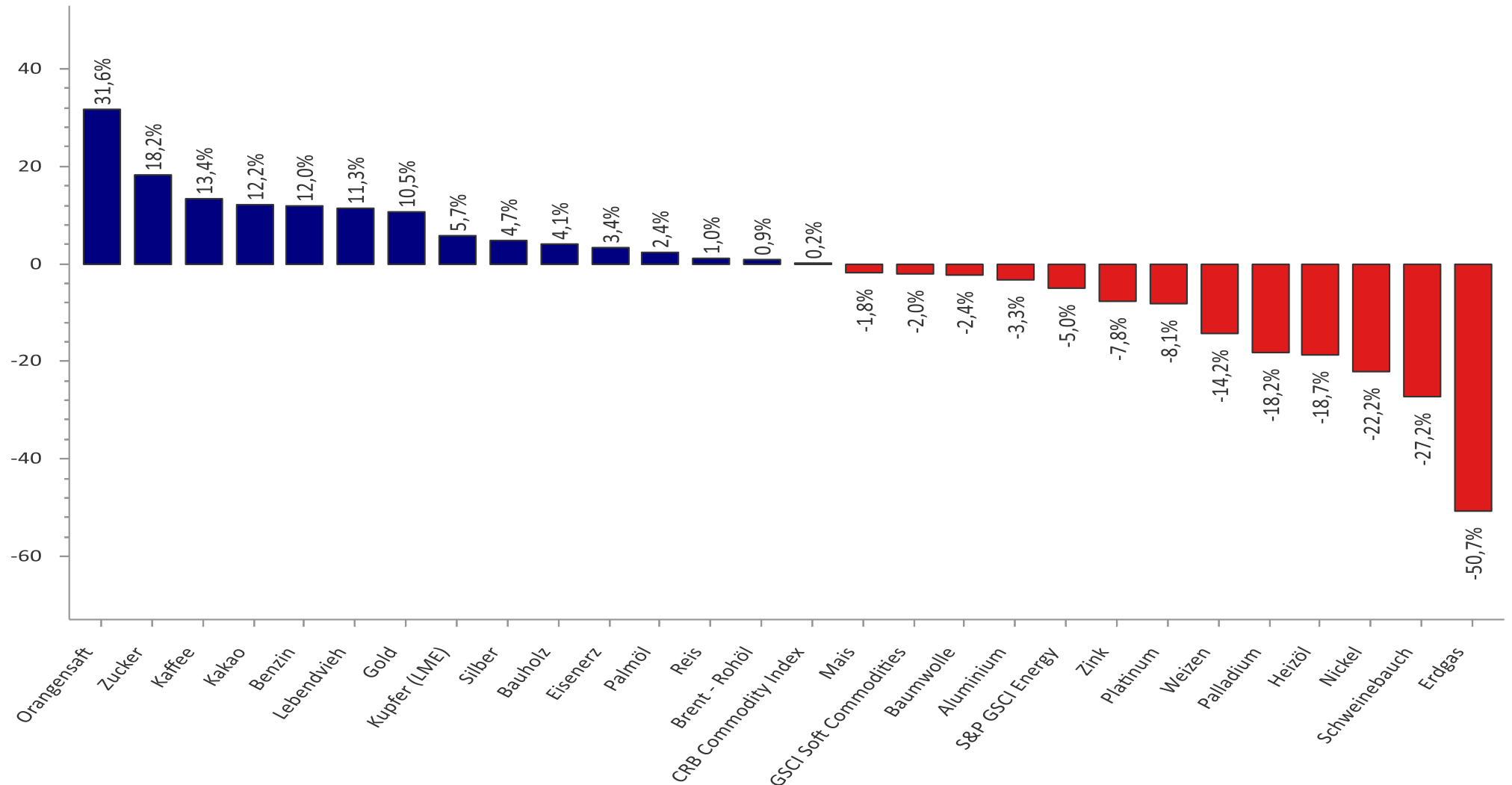
# Entwicklung seit Jahresbeginn (YTD) – STOXX 600 Europe Sektoren



Quelle: Refinitiv Datastream/ Bouhmidi



# Entwicklung seit Jahresbeginn (YTD) – Rohstoffe



# Termine der Woche

Dienstag, 11. April 2023					
18:00	USD	★ ★ ★	EIA - Kurzfristiger Energieausblick (STEO)		
Mittwoch, 12. April 2023					
14:30	USD	★ ★ ★	Verbraucherpreisindex - Kernrate (Monat) (Mrz)	0,4%	0,5%
14:30	USD	★ ★ ★	Verbraucherpreisindex (VPI) (Monat) (Mrz)	0,2%	0,4%
14:30	USD	★ ★ ★	Verbraucherpreisindex (VPI) (Jahr) (Mrz)	5,2%	6,0%
15:00	GBP	★ ★ ★	BoE-Gouverneur Bailey spricht		
16:00	CAD	★ ★ ★	Bericht zur Geldpolitik der BoC		
16:00	CAD	★ ★ ★	Zinsentscheidung der BoC	4,50%	4,50%
16:30	USD	★ ★ ★	Rohöllagerbestände	-1,300M	-3,739M
17:00	CAD	★ ★ ★	BoC-Pressekonferenz		
20:00	USD	★ ★ ★	FOMC Sitzungsprotokoll		
21:15	GBP	★ ★ ★	BoE-Gouverneur Bailey spricht		

Donnerstag, 13. April 2023					
03:30	AUD	★ ★ ★	Veränderung der Erwerbstätigenzahl (Mrz)	20,0K	64,6K
08:00	GBP	★ ★ ★	BIP (Monat) (Feb)	0,1%	0,3%
08:00	GBP	★ ★ ★	Produktion des Verarbeitenden Gewerbes (Monat) (Feb)	0,2%	-0,4%
08:00	GBP	★ ★ ★	Monatliches BIP 3M/3M Veränderung (Feb)	0,0%	0,0%
08:00	EUR	★ ★ ★	Verbraucherpreisindex (VPI) Deutschland (Monat) (Mrz)	0,8%	0,8%
14:30	USD	★ ★ ★	Erstanträge Arbeitslosenhilfe	231K	228K
14:30	USD	★ ★ ★	Erzeugerpreisindex (EPI) (Monat) (Mrz)	0,1%	-0,1%
Freitag, 14. April 2023					
Ganztags			Feiertag	Indien - Dr.Baba Saheb Ambedkar Jayanti	
14:30	USD	★ ★ ★	Einzelhandelsumsätze - Kernrate (Monat) (Mrz)	-0,3%	-0,1%
14:30	USD	★ ★ ★	Einzelhandelsumsätze (Monat) (Mrz)	-0,4%	-0,4%

# Goldpreis vs. Realzinsen



## Warum betrachtet man den Goldpreis und die Realzinsentwicklung?

Der Goldpreis und die Entwicklung der Realzinsen werden oft miteinander in Beziehung gesetzt, da sie wichtige Indikatoren für die Stärke der Wirtschaft und die Geldpolitik der Zentralbanken darstellen.

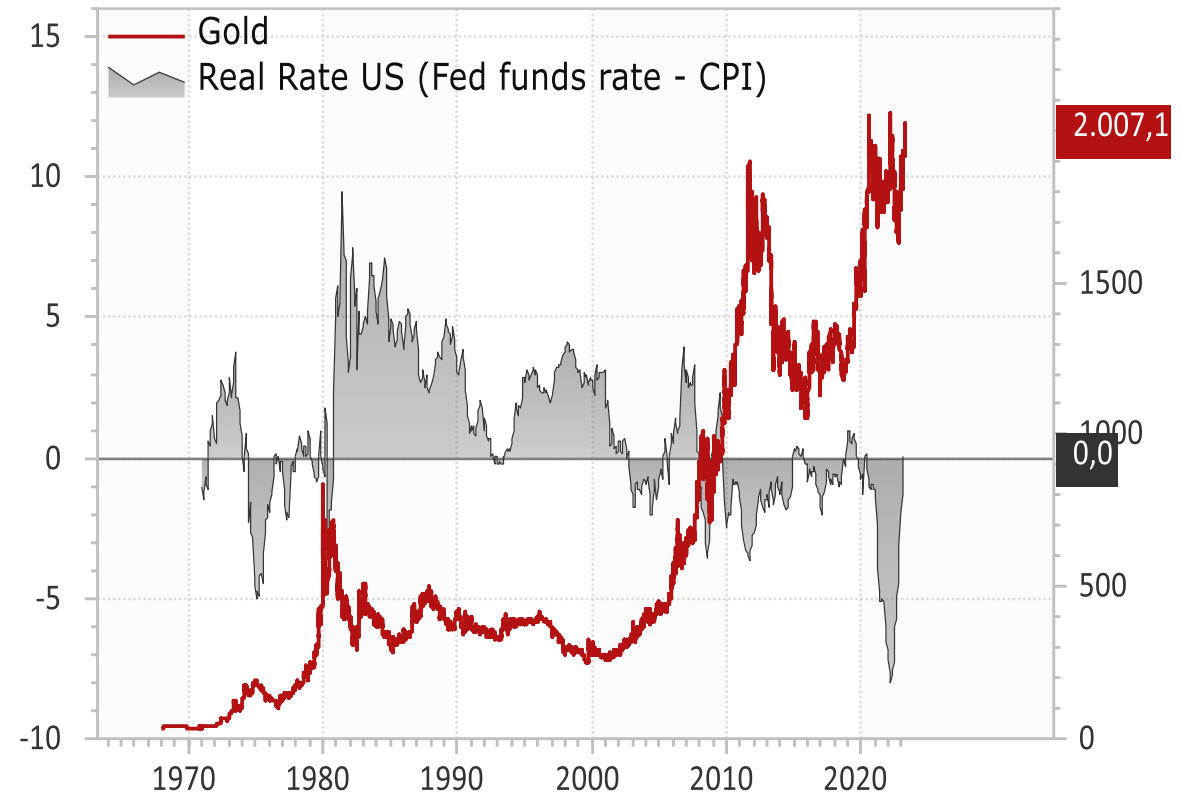
Realzinsen sind die nominalen Zinssätze, die von den Zentralbanken festgelegt werden, abzüglich der Inflationsrate. Wenn die Inflation höher ist als die Zinssätze, sind die Realzinsen negativ und dies kann dazu führen, dass Anleger nach alternativen Anlageformen suchen, um ihr Vermögen vor der Wertminderung durch Inflation zu schützen.

Gold ist eine beliebte alternative Anlageform wie z.B. Anleihen, da es im Allgemeinen als inflationsgeschützter Vermögenswert angesehen wird. Wenn die Realzinsen negativ sind, kann dies die Nachfrage nach Gold als Absicherung gegen Inflation erhöhen und den Goldpreis steigen lassen.

Umgekehrt kann ein Anstieg der Realzinsen die Nachfrage nach Gold dämpfen, da höhere Zinssätze die Rendite von Anleihen und anderen festverzinslichen Wertpapieren erhöhen und somit die Attraktivität von Gold als alternative Anlageform verringern können.

Daher wird die Beziehung zwischen dem Goldpreis und der Entwicklung der Realzinsen oft als Indikator für die Stärke der Wirtschaft und die Geldpolitik der Zentralbanken betrachtet. Wenn die Realzinsen niedrig sind und der Goldpreis steigt, kann dies ein Hinweis auf eine schwache Wirtschaft und eine lockere Geldpolitik sein. Wenn die Realzinsen steigen und der Goldpreis fällt, kann dies ein Hinweis auf eine starke Wirtschaft und eine restriktive Geldpolitik sein.

*Mit der aggressiven Geldpolitik der FED und dem leichten Rückgang der Inflation konnte der negative Realzins binnen der vergangenen 12 Monate abgebaut werden und liegt aktuell bei 0%*



Quelle: Refinitiv Datastream / Bouhmidi

# Technischer Screener: Aktienindizes

Indizes	Technischer Screener										Tendenz	
	MA-200	MA-100	EMA-55	EMA-21	Pivot - 1T	Pivot - 1W	RSI(34)>48.5	S%K(5,3,3)>50	S%D(5,3,3)>50	Hist. Vol. % (5T)		
<b>Deutschland</b>												
DAX	✓	✓	✓	✓	■	■	▶	↑	↑	■	25,72	●
TecDAX	✓	✓	✓	✓	■	■	▶	↑	↑	■	14,90	●
MDAX	✓	✓	✓	✓	■	■	▶	↑	↓	■	19,68	●
SDAX	✓	✓	✓	✓	■	■	▶	↑	↓	■	24,89	●
DivDAX	✓	✓	✓	✓	■	■	▶	↑	↓	■	30,68	●
<b>USA</b>												
Dow Jones	✓	✓	✓	✓	■	■	▶	↑	↓	■	49,03	●
S&P 500	✓	✓	✓	✓	■	■	▶	↑	↑	■	41,61	●
Nasdaq 100	✓	✓	✓	✓	■	■	▶	↑	↑	■	38,80	●
Russell 2000	✓	✓	✗	✓	■	■	▶	↑	↓	■	59,52	●
VIX	✗	✗	✗	✗	■	■	▶	↓	↓	■	281,57	●
<b>Europa</b>												
AEX	✓	✓	✓	✓	■	■	▶	↑	↓	■	22,49	●
ATX	✓	✓	✗	✗	■	■	▶	↓	↓	■	44,99	●
CAC 40	✓	✓	✓	✓	■	■	▶	↑	↑	■	28,69	●
Eurostoxx 50	✓	✓	✓	✓	■	■	▶	↑	↑	■	26,81	●
FTSE 100	✓	✓	✗	✓	■	■	▶	↑	↓	■	25,82	●
FTSE MIB	✓	✓	✓	✓	■	■	▶	↑	↑	■	31,16	●
IBEX 35	✓	✓	✓	✓	■	■	▶	↑	↑	■	29,58	●
OMX	✓	✓	✓	✓	■	■	▶	↑	↓	■	31,46	●
SMI	✓	✓	✓	✓	■	■	▶	↑	↓	■	21,00	●
<b>Asien</b>												
Nikkei 225	✓	✓	✓	✓	■	■	▶	↑	↑	■	46,36	●
STI	✓	✓	✗	✗	■	■	▶	↑	↑	■	30,53	●
Hang Seng	✗	✗	✓	✓	■	■	▶	↑	↑	■	26,90	●

Quelle: Refinitiv/Bouhmidi

## Legende: Technisches Screening

- ✓ ✗
- Kurs liegt über- bzw. unter dem betrachteten Durchschnitt.
- MA-200 = Gleitender 200-Tage-Ø
  - MA-100 = Gleitender 100- Tage-Ø
  - EMA-55 = Exponentieller gleitender 55-Tage-Ø
  - EMA-21 = Exponentieller gleitender 21-Tage-Ø
- ■
- Kurs liegt über- bzw. unter dem volumengewichteten Durchschnittspreis (VWAP)
- ↑ ↓
- Kurs liegt über- bzw. unter dem täglichen/wöchentlichen Pivot-Punkt.
- ▶ ▶

- Liegt der Relative Stärke Index (RSI) über bzw. unter der Grenzwelle bei 48,5
- Liegt das Williams%R über bzw. unter -50
- Liegt der Stochastik-Oszillator (S%D & S%K) über- bzw. unter der Grenzwelle bei 50

## Historische Volatilität

Prozentuale Veränderung der historischen Volatilität auf Basis der vergangenen 12 Monate.

## Tendenz:

- ● ●
- Die zusammenfassende Tendenz ergibt sich aus der gleichgewichteten Einbeziehung aller betrachteten charttechnischen Indikatoren. Die historische Volatilität der vergangenen fünf Tage fließt jedoch nicht in die Gesamtbewertung mit ein. Es können drei Kategorien unterschieden werden:

- Positive Tendenz
- Neutrale Tendenz
- Negative Tendenz

# Bouhmidi-Bänder – DAX

DAX	Tage	1	7	15	30
68%*	Oberes Bouhmidi-Band	15.853,69	16.100,70	16.284,90	16.525,68
	<i>Delta in Punkten +/-</i>	150,09	397,10	581,30	822,08
	<i>Delta in Prozent +/-</i>	0,96%	2,53%	3,70%	5,23%
	Unteres Bouhmidi-Band	15.553,51	15.306,50	15.122,30	14.881,52
95%**	Oberes Bouhmidi-Band	16.003,78	16.497,80	16.866,20	17.347,76
	<i>Delta in Punkten +/-</i>	300,18	794,20	1.162,60	1.644,16
	<i>Delta in Prozent +/-</i>	1,91%	5,06%	7,40%	10,47%
	Unteres Bouhmidi-Band	15.403,42	14.909,40	14.541,00	14.059,44

\* 1σ (68%)

\*\* 2σ (95%)

Alle Werte sind auf 2 Nachkommastellen gerundet.

13.04.2023

Quelle: Refinitiv/Bouhmidi



## Was sind die Bouhmidi-Bänder?

Die Bouhmidi-Bänder sind ein Indikator der Chartanalyse, der auf Volatilitätsveränderungen hinweisen soll. Ähnlich, wie bei den Bollinger-Bändern, kann so eine erwartete Schwankungsbreite ermittelt werden. Der feine Unterschied liegt allerdings darin, dass bei den Bouhmidi-Bändern nicht die historische Volatilität, sondern die implizite Volatilität herangezogen wird. Unter der Annahme normalverteilter Renditen, kann die erwartete Schwankungsbreite für verschiedene Zeiträume ermittelt werden. Die ermittelten Schwankungsbreiten basieren auf 1 σ bzw. 2σ Standardabweichungen. D.h. hypothetisch mit einer Wahrscheinlichkeit von 68 % bzw. 95 % schließt im betrachteten Zeitraum, der zugrundeliegende Wert innerhalb der ermittelten Bouhmidi-Bandbreite.

### Mehr zu den Bouhmidi-Bändern

Um mehr über die Bouhmidi-Bänder zu erfahren, kannst du auf [www.salahbouhmidi.de](http://www.salahbouhmidi.de) dich kostenfrei registrieren und jede Menge über den Indikator erfahren.



# Einzelwertanalyse: SMA Solar erreicht Kursziel

IG SMA Solar Technology AG  
Wöchentlich

SMA Solar	Analystenschätzungen - Fundamental					Tendenz
	Kurs	BUY	HOLD	SELL	Ø-Kursziel	
	96,25	3	3	0	89,17	-7,36%



SMA Solar  
(Entwicklung seit 07.03.17)

\* Hierbei handelt es sich um externe Analysteneinschätzungen von Researchhäusern und Banken, die ihre Einschätzungen an das Informationsportal Reuters übermitteln. Es handelt sich ausdrücklich nicht um Einschätzungen von IG Analysten.

Frühere Wertentwicklungen, Simulationen oder Prognosen sind kein verlässlicher Indikator für die künftige Wertentwicklung.

# Einzelwertanalyse: First Solar weiterhin in der Range



First Solar  
(Entwicklung seit 07.03.17)

\* Hierbei handelt es sich um externe Analysteneinschätzungen von Researchhäusern und Banken, die ihre Einschätzungen an das Informationsportal Reuters übermitteln. Es handelt sich ausdrücklich nicht um Einschätzungen von IG Analysten.

Frühere Wertentwicklungen, Simulationen oder Prognosen sind kein verlässlicher Indikator für die künftige Wertentwicklung.

# Einzelwertanalyse: JinkoSolar – Hohe Volatilität und Unentschlossenheit

IG JinkoSolar Holding Co Ltd - ADR  
Täglich

JinkoSolar	Analystenschätzungen - Fundamental					Tendenz
	Kurs	BUY	HOLD	SELL	Ø-Kursziel	
	50,29	7	1	1	62,16	23,61%



JinkoSolar  
(Entwicklung seit 07.03.17)

\* Hierbei handelt es sich um externe Analysteneinschätzungen von Researchhäusern und Banken, die ihre Einschätzungen an das Informationsportal Reuters übermitteln. Es handelt sich ausdrücklich nicht um Einschätzungen von IG Analysten.

# Risikohinweis & Disclaimer

CFDs sind komplexe Instrumente und gehen wegen der Hebelwirkung mit dem hohen Risiko einher, schnell Geld zu verlieren. **74 % der Kleinanlegerkonten verlieren Geld beim CFD-Handel mit diesem Anbieter.** Sie sollten überlegen, ob Sie verstehen, wie CFDs funktionieren, und ob Sie es sich leisten können, das hohe Risiko einzugehen, Ihr Geld zu verlieren.

Optionen und Turbozertifikate sind komplexe Finanzinstrumente und gehen mit dem hohen Risiko einher, schnell Geld zu verlieren. Verluste können extrem schnell eintreten. Bei professionellen Kunden können Verluste die Einlagen übersteigen.

Die in diesem Dokument wiedergegebenen Informationen beruhen zum Teil auf allgemein zugänglichen Quellen und Daten Dritter. IG Europe GmbH übernimmt keine Gewähr für die Richtigkeit und Vollständigkeit der Informationen.

**Die Informationen wurden einzig zu Informations- und Marketingzwecken erstellt.** Die Informationen stellen keine Anlageberatung, keine Anlageempfehlung und keine Aufforderung zum Erwerb oder zur Veräußerung von Finanzinstrumenten dar. Dieses Dokument ist keine Anlageempfehlung im Sinne des Art. 20 Verordnung (EU) Nr. 596/2014 vom 16. April 2014 und der Delegierten Verordnung (EU) 2016/958 vom 9. März 2016 sowie der Art. 36 und 37 der Delegierten Verordnung (EU) 2017/565 vom 25. April 2016 und genügt deshalb nicht den gesetzlichen Anforderungen zur Förderung der Unabhängigkeit von Anlageempfehlungen und unterliegt auch nicht dem Verbot des Handelns im Zusammenhang mit der Veröffentlichung von Anlageempfehlungen.

Es wird keine Gewähr für die Geeignetheit und Angemessenheit der dargestellten Finanzinstrumente sowie für die wirtschaftlichen und steuerlichen Konsequenzen einer Anlage in den dargestellten Finanzinstrumenten und für deren zukünftige Wertentwicklung übernommen. Die in der Vergangenheit erzielte Performance ist kein Indikator für zukünftige Wertentwicklungen. Aussagen über zukünftige wirtschaftliche Entwicklungen basieren grundsätzlich auf Annahmen und Einschätzungen, die sich im Zeitablauf als nicht zutreffend erweisen können. Eine Anlage in Finanzinstrumente jeglicher Art kann mit dem Risiko eines erheblichen Wertverlustes oder sogar Totalverlust einhergehen. Vor einer Anlageentscheidung sollte der Rat eines Anlage- und Steuerberaters eingeholt werden. Dargestellte Finanzprodukte sind möglicherweise nicht für jeden Anleger geeignet.

IG und IGE besitzen weder Long noch Short Positionen in den erwähnten Titeln oder dergleichen Finanzinstrumente auf die besprochenen Titel. Mitwirkende Personen können im Besitz der besprochenen Finanzinstrumente sein. Dadurch entsteht grundsätzlich die Möglichkeit eines Interessenkonfliktes. Weitere Ausführungen zum Umgang mit Interessenkonflikten bei der IG Europe GmbH sind unter [https://www.ig.com/usermanagement/customeragreements?igCompany=igde&agreementType=summary\\_conflicts\\_policy&locale=de\\_DE](https://www.ig.com/usermanagement/customeragreements?igCompany=igde&agreementType=summary_conflicts_policy&locale=de_DE) abrufbar.

Der Versand oder die Vervielfältigung dieses Dokuments ist ohne die vorherige schriftliche Zustimmung der IG Europe GmbH nicht gestattet. Dieses Dokument enthält möglicherweise Links oder Hinweise auf die Webseiten von Dritten, welche von der IG Europe GmbH nicht kontrolliert werden können und daher kann die IG Europe GmbH keine Verantwortung für den Inhalt von solchen Webseiten Dritter oder darin enthaltenen weiteren Links übernehmen.



**Salah-Eddine Bouhmidi, M.Sc.**

Head of Markets DE/AT/NL

Twitter: @SalahBouhmidi

[www.salahbouhmidi.de](http://www.salahbouhmidi.de)