



Bouhmidi® – Börsenbrief

Tägliche Signale für Dein Trading

12. April 2023



Inhalt

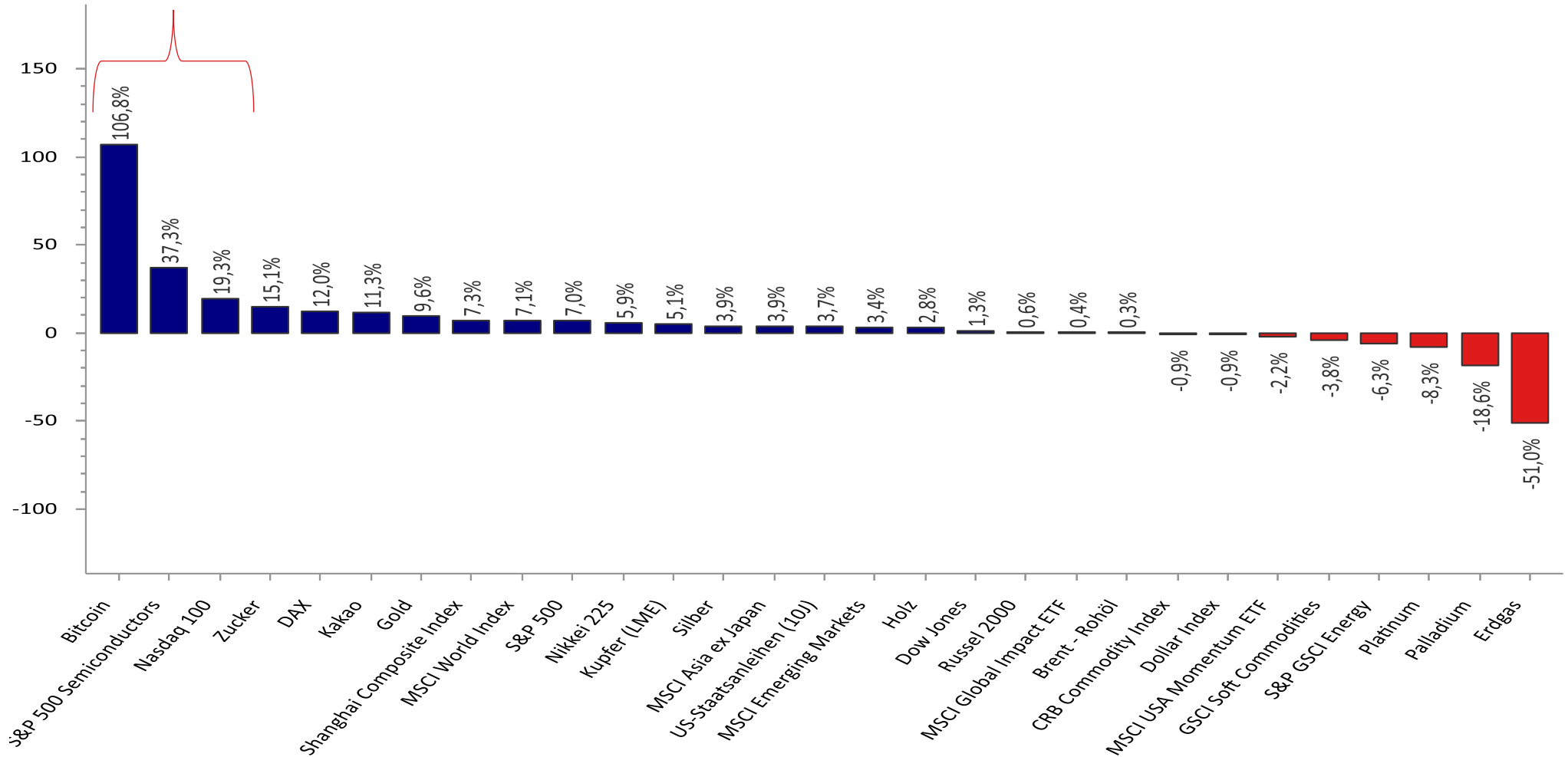
- Entwicklung seit Jahresbeginn (YTD) – Assetklassen
- Termine der Woche
- US-Verbraucherpreise
- Technischer Screener – Aktienindizes
- DAX: Bouhmidi-Bänder
- Einzelwertanalyse: Bayer AG
- Einzelwertanalyse: Novo Nordisk



17,000 MARKETS
COUNTLESS OPPORTUNITIES

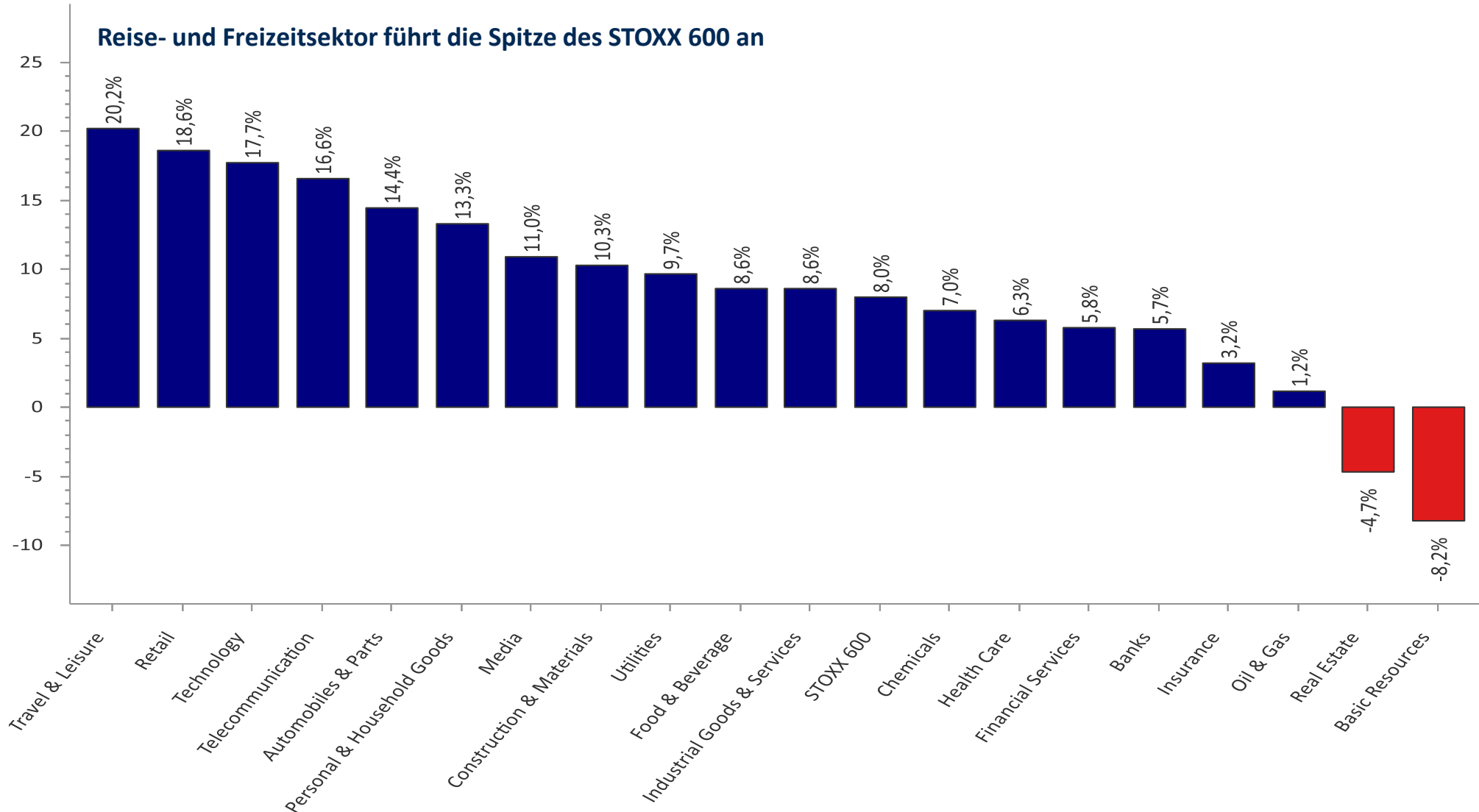
Entwicklung seit Jahresbeginn

Bitcoin, Halbleiter und Nasdaq 100 sind bisher die Top-Performer in 2023



Quelle: Refinitiv Datastream / Bouhmidi

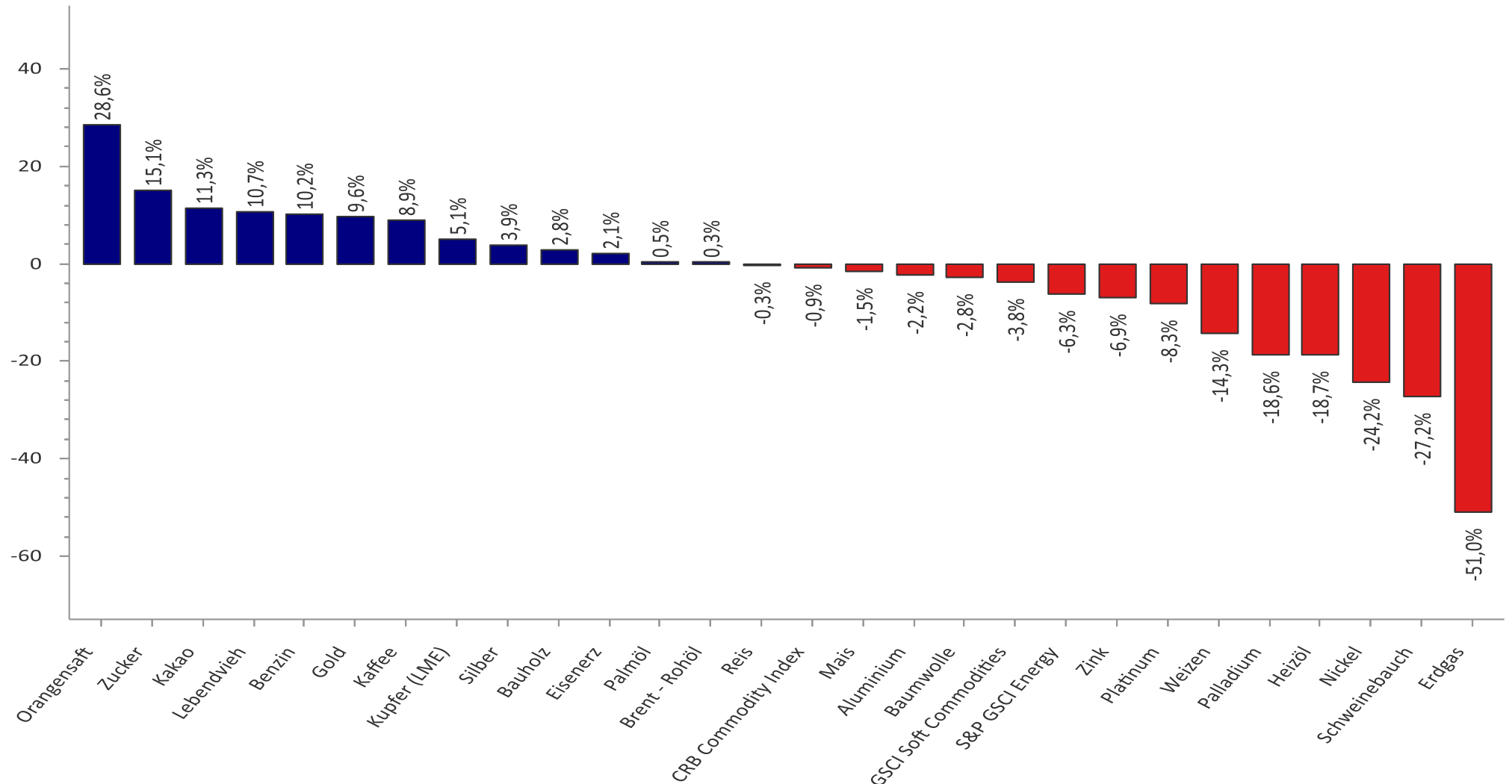
Entwicklung seit Jahresbeginn (YTD) – STOXX 600 Europe Sektoren



Quelle: Refinitiv Datastream/ Bouhmidi



Entwicklung seit Jahresbeginn (YTD) – Rohstoffe



Quelle: Refinitiv Datastream/ Bouhmidi

Termine der Woche

Dienstag, 11. April 2023					
18:00	USD	★ ★ ★	EIA - Kurzfristiger Energieausblick (STEO)		
Mittwoch, 12. April 2023					
14:30	USD	★ ★ ★	Verbraucherpreisindex - Kernrate (Monat) (Mrz)	0,4%	0,5%
14:30	USD	★ ★ ★	Verbraucherpreisindex (VPI) (Monat) (Mrz)	0,2%	0,4%
14:30	USD	★ ★ ★	Verbraucherpreisindex (VPI) (Jahr) (Mrz)	5,2%	6,0%
15:00	GBP	★ ★ ★	BoE-Gouverneur Bailey spricht		
16:00	CAD	★ ★ ★	Bericht zur Geldpolitik der BoC		
16:00	CAD	★ ★ ★	Zinsentscheidung der BoC	4,50%	4,50%
16:30	USD	★ ★ ★	Rohöllagerbestände	-1,300M	-3,739M
17:00	CAD	★ ★ ★	BoC-Pressekonferenz		
20:00	USD	★ ★ ★	FOMC Sitzungsprotokoll		
21:15	GBP	★ ★ ★	BoE-Gouverneur Bailey spricht		

Donnerstag, 13. April 2023					
03:30	AUD	★ ★ ★	Veränderung der Erwerbstätigenzahl (Mrz)	20,0K	64,6K
08:00	GBP	★ ★ ★	BIP (Monat) (Feb)	0,1%	0,3%
08:00	GBP	★ ★ ★	Produktion des Verarbeitenden Gewerbes (Monat) (Feb)	0,2%	-0,4%
08:00	GBP	★ ★ ★	Monatliches BIP 3M/3M Veränderung (Feb)	0,0%	0,0%
08:00	EUR	★ ★ ★	Verbraucherpreisindex (VPI) Deutschland (Monat) (Mrz)	0,8%	0,8%
14:30	USD	★ ★ ★	Erstanträge Arbeitslosenhilfe	231K	228K
14:30	USD	★ ★ ★	Erzeugerpreisindex (EPI) (Monat) (Mrz)	0,1%	-0,1%
Freitag, 14. April 2023					
Ganztags			Feiertag	Indien - Dr.Baba Saheb Ambedkar Jayanti	
14:30	USD	★ ★ ★	Einzelhandelsumsätze - Kernrate (Monat) (Mrz)	-0,3%	-0,1%
14:30	USD	★ ★ ★	Einzelhandelsumsätze (Monat) (Mrz)	-0,4%	-0,4%



Was sagt der US-Verbraucherpreisindex aus?

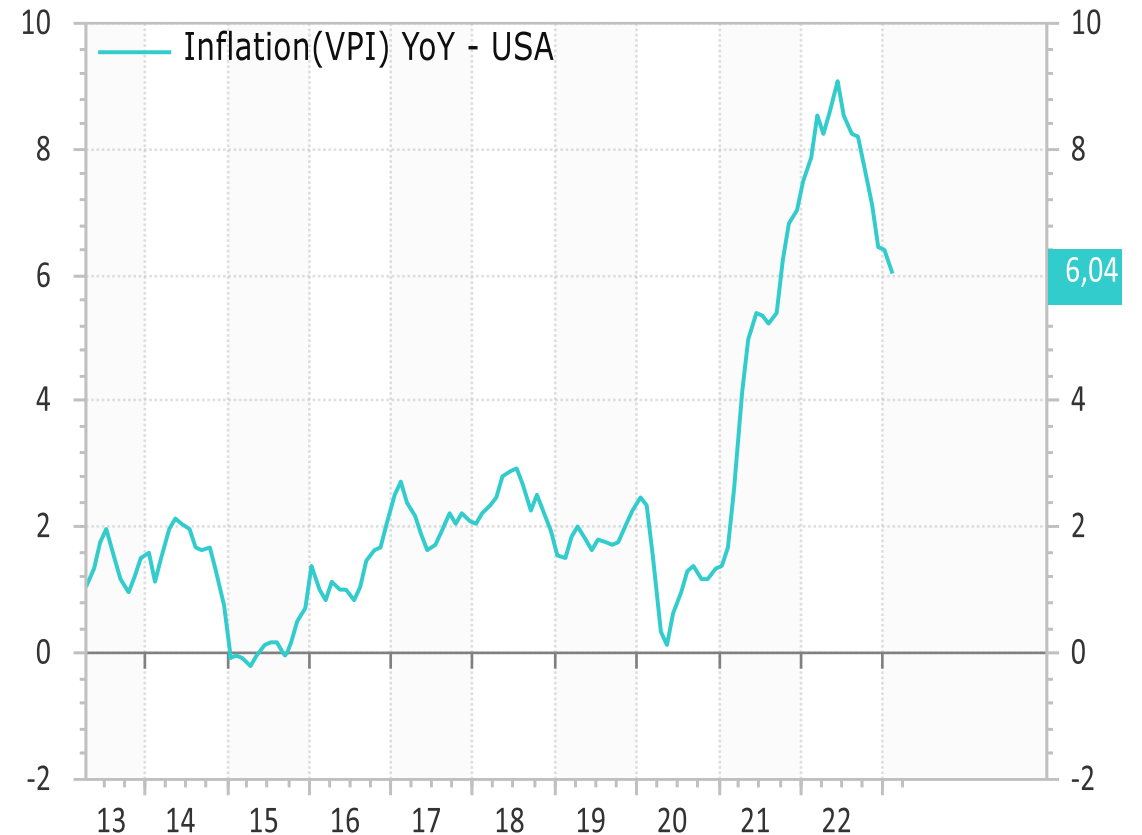
Der US-Verbraucherpreisindex (VPI) ist ein Maß dafür, wie sich die Preise von Waren und Dienstleistungen ändern, die von durchschnittlichen Verbrauchern in den USA gekauft werden. Der VPI wird von der Regierung veröffentlicht und gibt an, wie stark die Inflation in der US-Wirtschaft ist.

Wenn der VPI höher als erwartet ausfällt, kann dies dazu führen, dass die Anleger nervös werden und den Aktienmarkt in den USA belasten wohingegen den US-Dollar stützen. Denn wenn die Inflation steigt, könnten die Zentralbanken höhere Zinsen einführen, um die Inflation zu bekämpfen. Höhere Zinsen können wiederum dazu führen, dass Unternehmen und Verbraucher weniger Geld ausgeben und dass sich das Wirtschaftswachstum verlangsamt.

Andererseits kann ein niedriger als erwarteter VPI dazu beitragen, dass die Anleger optimistischer werden und den Aktienmarkt stützen und den US-Dollar belasten. Denn wenn die Inflation niedrig ist, kann die Zentralbank die Zinsen niedrig halten, was dazu führt, dass Unternehmen und Verbraucher mehr Geld ausgeben und das Wirtschaftswachstum unterstützt wird.

Insgesamt hat der US-Verbraucherpreisindex also einen erheblichen Einfluss auf die Börse, da er ein wichtiger Indikator für die Inflation ist und somit die Geldpolitik der Zentralbanken beeinflussen kann.

Analysten und Ökonomen erwarten heute einen Rückgang bei VPI von 6% auf 5,2%. Ein überraschend höher bzw. niedriger Wert könnte für deutliche Volatilität sorgen.



Quelle: Refinitiv Datastream / Bouhmidi

Technischer Screener: Aktienindizes

Indizes	Technischer Screener										Tendenz	
	MA-200	MA-100	EMA-55	EMA-21	Pivot - 1T	Pivot - 1W	RSI(34)>48.5	S%K(5,3,3)>50	S%D(5,3,3)>50	Hist. Vol. % (5T)		
Deutschland												
DAX	✓	✓	✓	✓	■	■	▶	↑	↑	■	25,72	●
TecDAX	✓	✓	✓	✓	■	■	▶	↑	↑	■	14,90	●
MDAX	✓	✓	✓	✓	■	■	▶	↑	↓	■	19,68	●
SDAX	✓	✓	✓	✓	■	■	▶	↑	↓	■	24,89	●
DivDAX	✓	✓	✓	✓	■	■	▶	↑	↓	■	30,68	●
USA												
Dow Jones	✓	✓	✓	✓	■	■	▶	↑	↓	■	49,03	●
S&P 500	✓	✓	✓	✓	■	■	▶	↑	↑	■	41,61	●
Nasdaq 100	✓	✓	✓	✓	■	■	▶	↑	↑	■	38,80	●
Russell 2000	✓	✓	✗	✓	■	■	▶	↑	↓	■	59,52	●
VIX	✗	✗	✗	✗	■	■	▶	↓	↓	■	281,57	●
Europa												
AEX	✓	✓	✓	✓	■	■	▶	↑	↓	■	22,49	●
ATX	✓	✓	✗	✗	■	■	▶	↓	↓	■	44,99	●
CAC 40	✓	✓	✓	✓	■	■	▶	↑	↑	■	28,69	●
Eurostoxx 50	✓	✓	✓	✓	■	■	▶	↑	↑	■	26,81	●
FTSE 100	✓	✓	✗	✓	■	■	▶	↑	↓	■	25,82	●
FTSE MIB	✓	✓	✓	✓	■	■	▶	↑	↑	■	31,16	●
IBEX 35	✓	✓	✓	✓	■	■	▶	↑	↑	■	29,58	●
OMX	✓	✓	✓	✓	■	■	▶	↑	↓	■	31,46	●
SMI	✓	✓	✓	✓	■	■	▶	↑	↓	■	21,00	●
Asien												
Nikkei 225	✓	✓	✓	✓	■	■	▶	↑	↑	■	46,36	●
STI	✓	✓	✗	✗	■	■	▶	↑	↑	■	30,53	●
Hang Seng	✗	✗	✓	✓	■	■	▶	↑	↑	■	26,90	●

Quelle: Refinitiv/Bouhmidi

Legende: Technisches Screening



- Kurs liegt über- bzw. unter dem betrachteten Durchschnitt.

- MA-200 = Gleitender 200-Tage-Ø
- MA-100 = Gleitender 100- Tage-Ø
- EMA-55 = Exponentieller gleitender 55-Tage-Ø
- EMA-21 = Exponentieller gleitender 21-Tage-Ø



- Kurs liegt über- bzw. unter dem volumengewichteten Durchschnittspreis (VWAP)



Kurs liegt über- bzw. unter dem täglichen/wöchentlichen Pivot-Punkt.



-Liegt der Relative Stärke Index (RSI) über bzw. unter der Grenzwelle bei 48,5
 - Liegt das Williams%R über bzw. unter -50
 - Liegt der Stochastik-Oszillator (S%D & S%K) über- bzw. unter der Grenzwelle bei 50

Historische Volatilität

Prozentuale Veränderung der historischen Volatilität auf Basis der vergangenen 12 Monate.

Tendenz:



Die zusammenfassende Tendenz ergibt sich aus der gleichgewichteten Einbeziehung aller betrachteten charttechnischen Indikatoren. Die historische Volatilität der vergangenen fünf Tage fließt jedoch nicht in die Gesamtbewertung mit ein. Es können drei Kategorien unterschieden werden:

- Positive Tendenz
- Neutrale Tendenz
- Negative Tendenz

Bouhmidi-Bänder – DAX

DAX	Tage	1	7	15	30
68%*	Oberes Bouhmidi-Band	15.811,03	16.067,52	16.258,80	16.508,83
	<i>Delta in Punkten +/-</i>	155,86	412,35	603,63	853,66
	<i>Delta in Prozent +/-</i>	1,00%	2,63%	3,86%	5,45%
	Unteres Bouhmidi-Band	15.499,31	15.242,82	15.051,54	14.801,51
95%**	Oberes Bouhmidi-Band	15.966,88	16.479,88	16.862,42	17.362,48
	<i>Delta in Punkten +/-</i>	311,71	824,71	1.207,25	1.707,31
	<i>Delta in Prozent +/-</i>	1,99%	5,27%	7,71%	10,91%
	Unteres Bouhmidi-Band	15.343,46	14.830,46	14.447,92	13.947,86

* 1σ (68%)

** 2σ (95%)

Alle Werte sind auf 2 Nachkommastellen gerundet.

12.04.2023

Quelle: Refinitiv/Bouhmidi



Was sind die Bouhmidi-Bänder?

Die Bouhmidi-Bänder sind ein Indikator der Chartanalyse, der auf Volatilitätsveränderungen hinweisen soll. Ähnlich, wie bei den Bollinger-Bändern, kann so eine erwartete Schwankungsbreite ermittelt werden. Der feine Unterschied liegt allerdings darin, dass bei den Bouhmidi-Bändern nicht die historische Volatilität, sondern die implizite Volatilität herangezogen wird. Unter der Annahme normalverteilter Renditen, kann die erwartete Schwankungsbreite für verschiedene Zeiträume ermittelt werden. Die ermittelten Schwankungsbreiten basieren auf 1 σ bzw. 2σ Standardabweichungen. D.h. hypothetisch mit einer Wahrscheinlichkeit von 68 % bzw. 95 % schließt im betrachteten Zeitraum, der zugrundeliegende Wert innerhalb der ermittelten Bouhmidi-Bandbreite.

Mehr zu den Bouhmidi-Bändern

Um mehr über die Bouhmidi-Bänder zu erfahren, kannst du auf www.salahbouhmidi.de dich kostenfrei registrieren und jede Menge über den Indikator erfahren.

Einzelwertanalyse: Bayer AG in der Trendfortsetzung



Bayer AG
(Entwicklung seit 07.03.17)

Saisonale Tendenz

Bayer AG	
11 Apr - 18 Jun	
Aktie	Long
Trefferquote:	68,00%
↑ 17	↓ 8
Ø-Gewinn 11,00%	Ø-Verlust -7,04%
Rendite	
Durchschnitt	σ
4,87%	11,60%
letzte 5 Jahre	
2022 -3,38%	
2021 3,45%	2020 21,82%
2019 -6,81%	2018 6,04%

Quelle: Seasonax.com

Bayer AG	Analystenschätzungen - Fundamental						Tendenz
	Kurs	BUY	HOLD	SELL	Ø-Kursziel	%-Abstand	
	60,56	17	8	0	74,76	23,45%	

* Hierbei handelt es sich um externe Analysteneinschätzungen von Researchhäusern und Banken, die ihre Einschätzungen an das Informationsportal Reuters übermitteln. Es handelt sich ausdrücklich nicht um Einschätzungen von IG Analysten.

Frühere Wertentwicklungen, Simulationen oder Prognosen sind kein verlässlicher Indikator für die künftige Wertentwicklung.

Einzelwertanalyse: Novo Nordisk bricht aus Trendkanal



Novo Nordisk
(Entwicklung seit 07.03.17)

Saisonale Tendenz

Novo Nordisk	
11 Apr - 18 Jun	
Aktie	Long
Trefferquote:	56,00%
↑ 14	↓ 11
Ø-Gewinn 11,12%	Ø-Verlust -8,15%
Rendite	
Durchschnitt	σ
2,18%	11,69%
letzte 5 Jahre	
2022 -10,80%	
2021 18,46%	2020 12,27%
2019 2,51%	2018 -10,32%

Quelle: Seasonax.com

Novo Nordisk	Analystenschätzungen - Fundamental					Tendenz
	Kurs	BUY	HOLD	SELL	Ø-Kursziel	
	1075,6	14	9	3	1026,08	-4,60%

* Hierbei handelt es sich um externe Analysteneinschätzungen von Researchhäusern und Banken, die ihre Einschätzungen an das Informationsportal Reuters übermitteln. Es handelt sich ausdrücklich nicht um Einschätzungen von IG Analysten.

Frühere Wertentwicklungen, Simulationen oder Prognosen sind kein verlässlicher Indikator für die künftige Wertentwicklung.

Risikohinweis & Disclaimer

CFDs sind komplexe Instrumente und gehen wegen der Hebelwirkung mit dem hohen Risiko einher, schnell Geld zu verlieren. **74 % der Kleinanlegerkonten verlieren Geld beim CFD-Handel mit diesem Anbieter.** Sie sollten überlegen, ob Sie verstehen, wie CFDs funktionieren, und ob Sie es sich leisten können, das hohe Risiko einzugehen, Ihr Geld zu verlieren.

Optionen und Turbozertifikate sind komplexe Finanzinstrumente und gehen mit dem hohen Risiko einher, schnell Geld zu verlieren. Verluste können extrem schnell eintreten. Bei professionellen Kunden können Verluste die Einlagen übersteigen.

Die in diesem Dokument wiedergegebenen Informationen beruhen zum Teil auf allgemein zugänglichen Quellen und Daten Dritter. IG Europe GmbH übernimmt keine Gewähr für die Richtigkeit und Vollständigkeit der Informationen.

Die Informationen wurden einzig zu Informations- und Marketingzwecken erstellt. Die Informationen stellen keine Anlageberatung, keine Anlageempfehlung und keine Aufforderung zum Erwerb oder zur Veräußerung von Finanzinstrumenten dar. Dieses Dokument ist keine Anlageempfehlung im Sinne des Art. 20 Verordnung (EU) Nr. 596/2014 vom 16. April 2014 und der Delegierten Verordnung (EU) 2016/958 vom 9. März 2016 sowie der Art. 36 und 37 der Delegierten Verordnung (EU) 2017/565 vom 25. April 2016 und genügt deshalb nicht den gesetzlichen Anforderungen zur Förderung der Unabhängigkeit von Anlageempfehlungen und unterliegt auch nicht dem Verbot des Handelns im Zusammenhang mit der Veröffentlichung von Anlageempfehlungen.

Es wird keine Gewähr für die Geeignetheit und Angemessenheit der dargestellten Finanzinstrumente sowie für die wirtschaftlichen und steuerlichen Konsequenzen einer Anlage in den dargestellten Finanzinstrumenten und für deren zukünftige Wertentwicklung übernommen. Die in der Vergangenheit erzielte Performance ist kein Indikator für zukünftige Wertentwicklungen. Aussagen über zukünftige wirtschaftliche Entwicklungen basieren grundsätzlich auf Annahmen und Einschätzungen, die sich im Zeitablauf als nicht zutreffend erweisen können. Eine Anlage in Finanzinstrumente jeglicher Art kann mit dem Risiko eines erheblichen Wertverlustes oder sogar Totalverlust einhergehen. Vor einer Anlageentscheidung sollte der Rat eines Anlage- und Steuerberaters eingeholt werden. Dargestellte Finanzprodukte sind möglicherweise nicht für jeden Anleger geeignet.

IG und IGE besitzen weder Long noch Short Positionen in den erwähnten Titeln oder dergleichen Finanzinstrumente auf die besprochenen Titel. Mitwirkende Personen können im Besitz der besprochenen Finanzinstrumente sein. Dadurch entsteht grundsätzlich die Möglichkeit eines Interessenkonfliktes. Weitere Ausführungen zum Umgang mit Interessenkonflikten bei der IG Europe GmbH sind unter https://www.ig.com/usermanagement/customeragreements?igCompany=igde&agreementType=summary_conflicts_policy&locale=de_DE abrufbar.

Der Versand oder die Vervielfältigung dieses Dokuments ist ohne die vorherige schriftliche Zustimmung der IG Europe GmbH nicht gestattet. Dieses Dokument enthält möglicherweise Links oder Hinweise auf die Webseiten von Dritten, welche von der IG Europe GmbH nicht kontrolliert werden können und daher kann die IG Europe GmbH keine Verantwortung für den Inhalt von solchen Webseiten Dritter oder darin enthaltenen weiteren Links übernehmen.



Salah-Eddine Bouhmidi, M.Sc.

Head of Markets DE/AT/NL

Twitter: @SalahBouhmidi

www.salahbouhmidi.de