



Bouhmidi® – Börsenbrief

Tägliche Signale für Dein Trading

05. April 2023



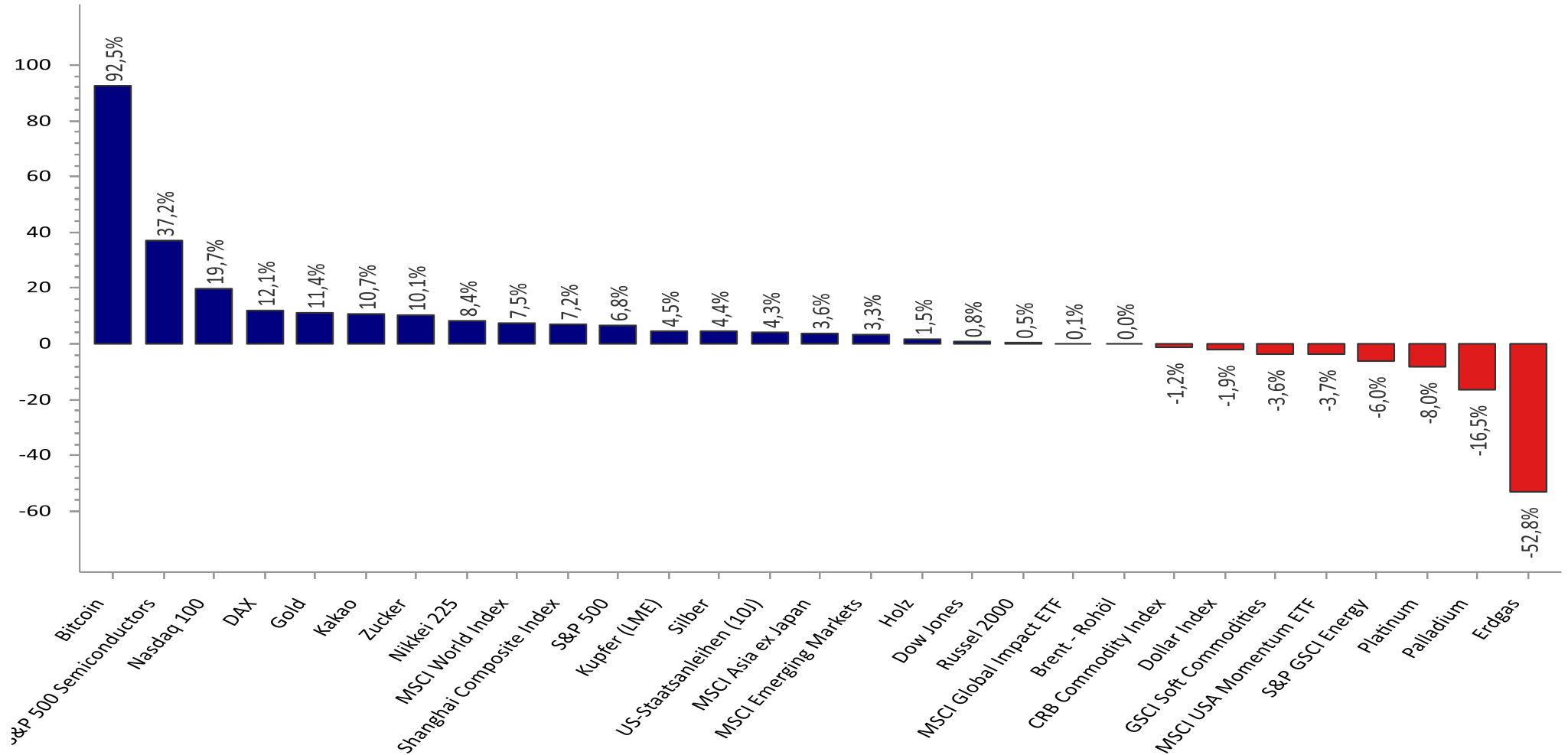
Inhalt

- Entwicklung seit Jahresbeginn (YTD) – Assetklassen
- Termine der Woche
- Technischer Screener – Aktienindizes
- Goldpreis – Saisonalität
- Goldpreis – Analyse
- Ölpreis (WTI) – Saisonalität
- Ölpreis (WTI) – Analyse



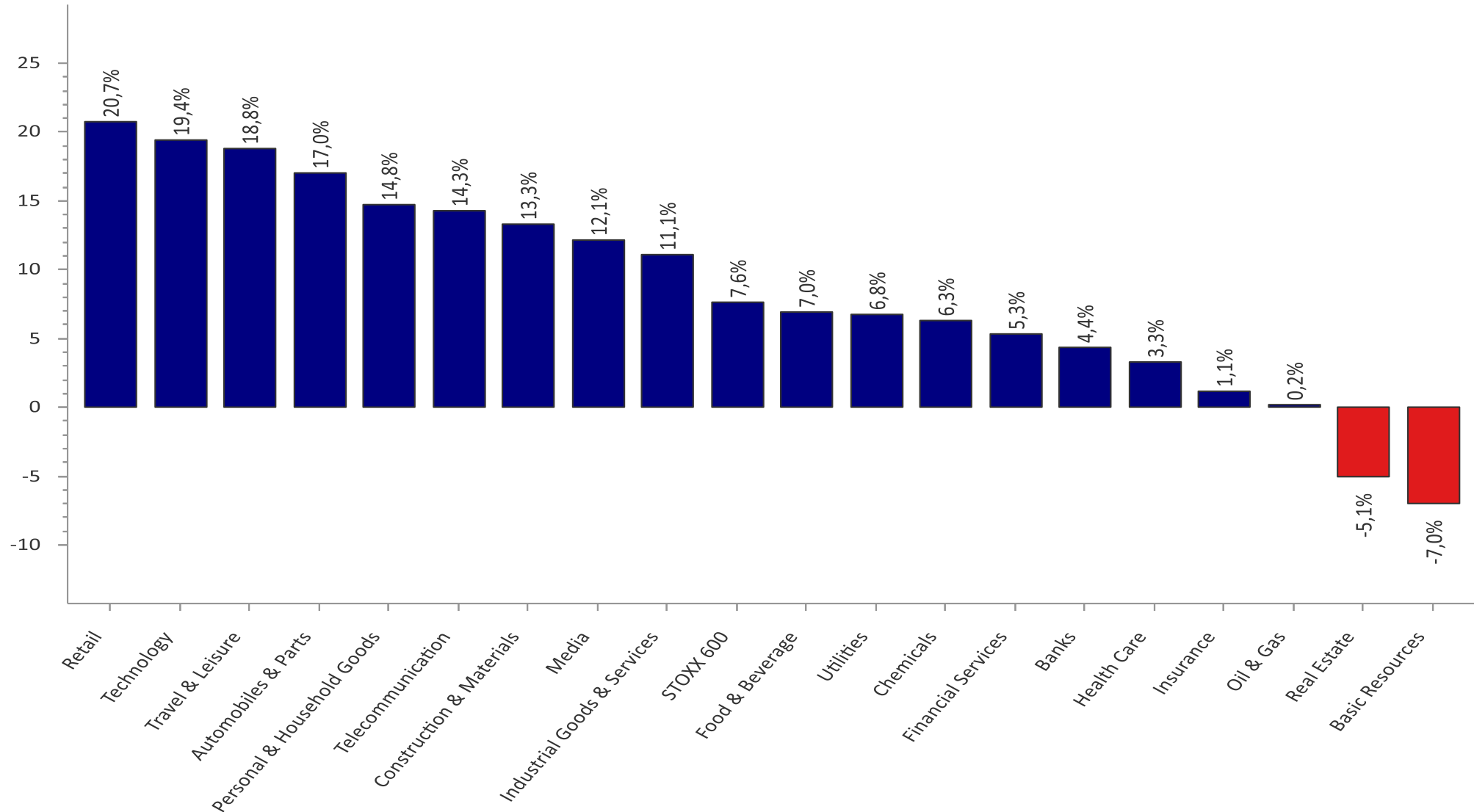
17,000 MARKETS
COUNTLESS OPPORTUNITIES

Entwicklung seit Jahresbeginn



Quelle: Refinitiv Datastream / Bouhmidi

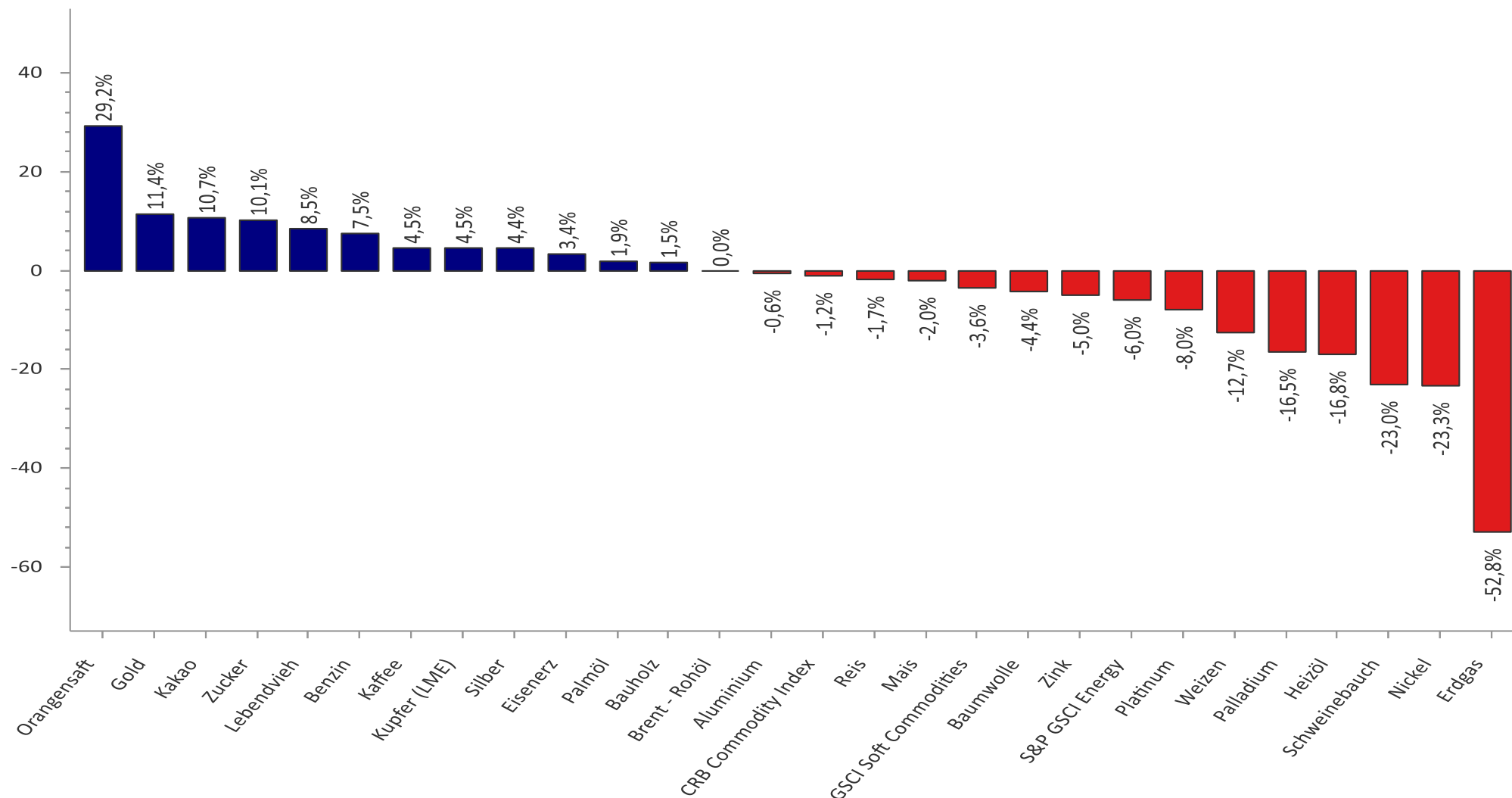
Entwicklung seit Jahresbeginn (YTD) – STOXX 600 Europe Sektoren



Quelle: Refinitiv Datastream/ Bouhmidi



Entwicklung seit Jahresbeginn (YTD) – Rohstoffe



Quelle: Refinitiv Datastream/ Bouhmidi

Termine der Woche

Zeit	Land	Relev.	Termin	Aktuell	Prognose	Vorherig
Montag, 3. April 2023						
Ganztags		Feiertag	China - Qingming-Fest			
Ganztags		Feiertag	China - Qingming-Fest			
9 min	JPY	★ ★ ★	Tankan Herstellungsindex für große Unternehmen (Q1)		3	7
9 min	JPY	★ ★ ★	Tankan Dienstleistungsindex für große Unternehmen (Q1)		20	19
03:45	CNY	★ ★ ★	HSBC Einkaufsmanagerindex (EMI) Verarbeitendes Gewerbe (Mrz)		51,7	51,6
09:55	EUR	★ ★ ★	Einkaufsmanagerindex (EMI) Verarbeitendes Gewerbe Deutschland (Mrz)		44,4	44,4
10:30	GBP	★ ★ ★	Einkaufsmanagerindex (EMI) Verarbeitendes Gewerbe (Mrz)		48,0	48,0
16:00	USD	★ ★ ★	ISM Einkaufsmanagerindex (EMI) Verarbeitendes Gewerbe (Mrz)		47,5	47,7
Dienstag, 4. April 2023						
Ganztags		Feiertag	China - Qingming-Fest			
Ganztags		Feiertag	China - Qingming-Fest			
16:00	USD	★ ★ ★	JOLTs Stellenangebote (Feb)		10,400M	10,824M
Mittwoch, 5. April 2023						
Ganztags		Feiertag	China - Qingming-Fest			
Ganztags		Feiertag	China - Qingming-Fest			
10:30	GBP	★ ★ ★	Einkaufsmanagerindex (EMI) Gesamtindex (Mrz)		52,2	52,2
10:30	GBP	★ ★ ★	Einkaufsmanagerindex (EMI) Dienstleistungen (Mrz)		52,8	52,8
14:15	USD	★ ★ ★	ADP Beschäftigungsänderung (Mrz)		205K	242K
16:00	USD	★ ★ ★	ISM Einkaufsmanagerindex (EMI) Dienstleistungen (Mrz)		54,5	55,1

Donnerstag, 6. April 2023						
03:45	CNY	★ ★ ★	HSBC Einkaufsmanagerindex (EMI) Verarbeitendes Gewerbe (Mrz)		51,7	51,6
10:30	GBP	★ ★ ★	Einkaufsmanagerindex (EMI) Baugewerbe (Mrz)			54,6
14:30	USD	★ ★ ★	Erstanträge Arbeitslosenhilfe		200K	198K
14:30	CAD	★ ★ ★	Veränderung der Erwerbstätigenzahl (Mrz)		14,9K	21,8K
16:00	CAD	★ ★ ★	Ivey Einkaufsmanagerindex (EMI) (Mrz)			51,6
Freitag, 7. April 2023						
Ganztags		Feiertag	USA - Karfreitag			
Ganztags		Feiertag	Vereinigtes Königreich - Karfreitag			
Ganztags		Feiertag	Deutschland - Karfreitag			
Ganztags		Feiertag	Schweiz - Karfreitag			
Ganztags		Feiertag	Südafrika - Karfreitag			
Ganztags		Feiertag	Kanada - Karfreitag			
Ganztags		Feiertag	Kanada - Karfreitag			
Ganztags		Feiertag	Kanada - Karfreitag			
Ganztags		Feiertag	Kanada - Karfreitag			
Ganztags		Feiertag	Vereinigtes Königreich - Karfreitag			
14:30	USD	★ ★ ★	Beschäftigung außerhalb der Landwirtschaft (Mrz)		238K	311K
14:30	USD	★ ★ ★	Arbeitslosenquote (Mrz)		3,6%	3,6%

Quelle: Investing.com

Technischer Screener: Aktienindizes

Indizes	Technischer Screener										Tendenz	
	MA-200	MA-100	EMA-55	EMA-21	Pivot - 1T	Pivot - 1W	RSI(34)>48.5	S%K(5,3,3)>50	S%D(5,3,3)>50	Hist. Vol. % (5T)		
Deutschland												
DAX	✓	✓	✓	✓	■	■	▶	↑	↑	■	25,72	●
TecDAX	✓	✓	✓	✓	■	■	▶	↑	↑	■	14,90	●
MDAX	✓	✓	✓	✓	■	■	▶	↑	↓	■	19,68	●
SDAX	✓	✓	✓	✓	■	■	▶	↑	↓	■	24,89	●
DivDAX	✓	✓	✓	✓	■	■	▶	↑	↓	■	30,68	●
USA												
Dow Jones	✓	✓	✓	✓	■	■	▶	↑	↓	■	49,03	●
S&P 500	✓	✓	✓	✓	■	■	▶	↑	↑	■	41,61	●
Nasdaq 100	✓	✓	✓	✓	■	■	▶	↑	↑	■	38,80	●
Russell 2000	✓	✓	✗	✓	■	■	▶	↑	↓	■	59,52	●
VIX	✗	✗	✗	✗	■	■	▶	↓	↓	■	281,57	●
Europa												
AEX	✓	✓	✓	✓	■	■	▶	↑	↓	■	22,49	●
ATX	✓	✓	✗	✗	■	■	▶	↓	↓	■	44,99	●
CAC 40	✓	✓	✓	✓	■	■	▶	↑	↑	■	28,69	●
Eurostoxx 50	✓	✓	✓	✓	■	■	▶	↑	↑	■	26,81	●
FTSE 100	✓	✓	✗	✓	■	■	▶	↑	↓	■	25,82	●
FTSE MIB	✓	✓	✓	✓	■	■	▶	↑	↑	■	31,16	●
IBEX 35	✓	✓	✓	✓	■	■	▶	↑	↑	■	29,58	●
OMX	✓	✓	✓	✓	■	■	▶	↑	↓	■	31,46	●
SMI	✓	✓	✓	✓	■	■	▶	↑	↓	■	21,00	●
Asien												
Nikkei 225	✓	✓	✓	✓	■	■	▶	↑	↑	■	46,36	●
STI	✓	✓	✗	✗	■	■	▶	↑	↑	■	30,53	●
Hang Seng	✗	✗	✓	✓	■	■	▶	↑	↑	■	26,90	●

Quelle: Refinitiv/Bouhmidi

Legende: Technisches Screening

- ✓ ✗
- Kurs liegt über- bzw. unter dem betrachteten Durchschnitt.
- MA-200 = Gleitender 200-Tage-Ø
 - MA-100 = Gleitender 100- Tage-Ø
 - EMA-55 = Exponentieller gleitender 55-Tage-Ø
 - EMA-21 = Exponentieller gleitender 21-Tage-Ø
- ■
- Kurs liegt über- bzw. unter dem volumengewichteten Durchschnittspreis (VWAP)
- ↑ ↓
- Kurs liegt über- bzw. unter dem täglichen/wöchentlichen Pivot-Punkt.
- ▶ ▶

- Liegt der Relative Stärke Index (RSI) über bzw. unter der Grenzwelle bei 48,5
- Liegt das Williams%R über bzw. unter -50
- Liegt der Stochastik-Oszillator (S%D & S%K) über- bzw. unter der Grenzwelle bei 50

Historische Volatilität

Prozentuale Veränderung der historischen Volatilität auf Basis der vergangenen 12 Monate.

Tendenz:

- ● ●
- Die zusammenfassende Tendenz ergibt sich aus der gleichgewichteten Einbeziehung aller betrachteten charttechnischen Indikatoren. Die historische Volatilität der vergangenen fünf Tage fließt jedoch nicht in die Gesamtbewertung mit ein. Es können drei Kategorien unterschieden werden:

- Positive Tendenz
- Neutrale Tendenz
- Negative Tendenz

Goldpreis: Auf dem Weg zu einem neuen ATH



Goldpreis
(Entwicklung seit 07.03.17)

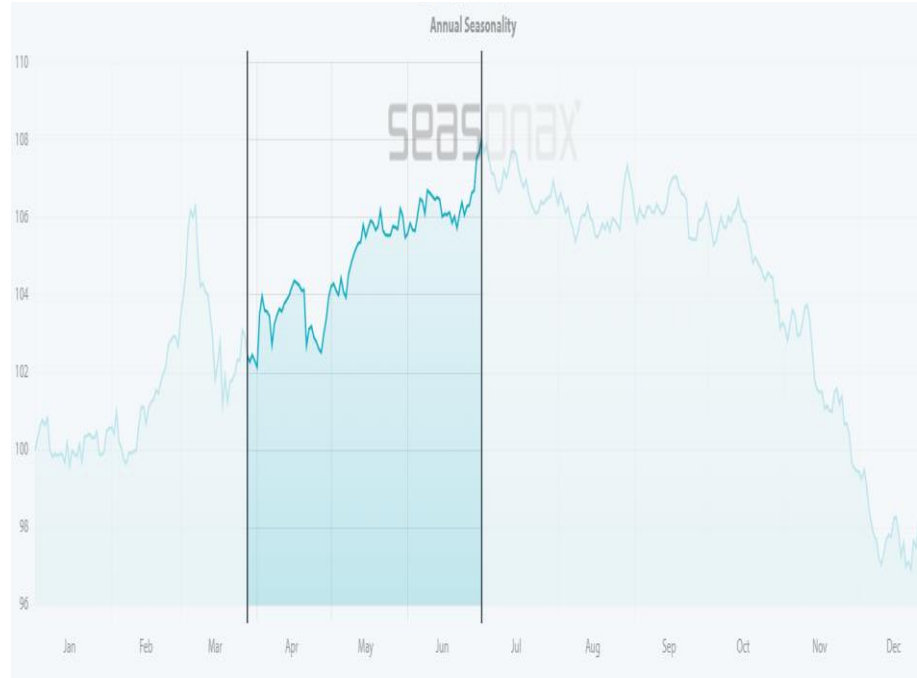


Was sind saisonale Muster?

Unter Saisonalität oder saisonalen Mustern versteht man die Neigung eines Marktes, sich im jahreszeitlichen Rhythmus in eine konkrete Richtung zu bewegen. Vergleichbar mit den vier Jahreszeiten, wo z.B. Im Sommer mit erhöhten Temperaturen gerechnet werden kann – die jedoch nicht in jedem Jahr so auftreten müssen – weist z.B. der DAX in bestimmten Monaten eine hohe Wahrscheinlichkeit für steigende und in wieder anderen Zeiträumen eine höhere Häufigkeit an fallenden Kursen auf. Am besten greifbar wird dieses Prinzip durch saisonale Charts. Diese zeigen im Unterschied zu traditionellen Kursverläufen nicht die Kursentwicklung über einen bestimmten Zeitraum, sondern den typischen durchschnittlichen Verlauf innerhalb eines Jahres.

Die saisonale Analyse lässt sich hervorragend mit der klassischen Chart- und Trendanalyse verbinden. Denn ein Signal ist umso nachhaltiger, wenn sowohl die Trend- als auch die Saisonalitäts-Komponente in die gleiche Richtung zeigen.

Durchschnittlicher saisonaler Jahresverlauf



WTI	
28 Mär - 01 Jul	
Rohstoff	Long
Trefferquote:	68,00%
↑ 17	↓ 8
Ø-Gewinn 13,63%	Ø-Verlust -10,07%
Rendite	
Durchschnitt	σ
5,44%	15,31%
letzte 5 Jahre	
2022 -6,77%	
2021 8,78%	2020 11,03%
2019 0,13%	2018 4,86%

Quelle: Seasonax.com

WTI zeigt im Zeitraum 28.Mär. bis 01.Jul. eine historisch auffällige positive Tendenz. Für die vergangenen 25 Jahre lag die Trefferquote bei 68%. Mit einer durchschnittlichen Rendite von 5,44% und einer Standardabweichung von 15,31%

WTI: Wichtiger Widerstand steht vor der Tür



WTI
(Entwicklung seit 07.03.17)

Risikohinweis & Disclaimer

CFDs sind komplexe Instrumente und gehen wegen der Hebelwirkung mit dem hohen Risiko einher, schnell Geld zu verlieren. **74 % der Kleinanlegerkonten verlieren Geld beim CFD-Handel mit diesem Anbieter.** Sie sollten überlegen, ob Sie verstehen, wie CFDs funktionieren, und ob Sie es sich leisten können, das hohe Risiko einzugehen, Ihr Geld zu verlieren.

Optionen und Turbozertifikate sind komplexe Finanzinstrumente und gehen mit dem hohen Risiko einher, schnell Geld zu verlieren. Verluste können extrem schnell eintreten. Bei professionellen Kunden können Verluste die Einlagen übersteigen.

Die in diesem Dokument wiedergegebenen Informationen beruhen zum Teil auf allgemein zugänglichen Quellen und Daten Dritter. IG Europe GmbH übernimmt keine Gewähr für die Richtigkeit und Vollständigkeit der Informationen.

Die Informationen wurden einzig zu Informations- und Marketingzwecken erstellt. Die Informationen stellen keine Anlageberatung, keine Anlageempfehlung und keine Aufforderung zum Erwerb oder zur Veräußerung von Finanzinstrumenten dar. Dieses Dokument ist keine Anlageempfehlung im Sinne des Art. 20 Verordnung (EU) Nr. 596/2014 vom 16. April 2014 und der Delegierten Verordnung (EU) 2016/958 vom 9. März 2016 sowie der Art. 36 und 37 der Delegierten Verordnung (EU) 2017/565 vom 25. April 2016 und genügt deshalb nicht den gesetzlichen Anforderungen zur Förderung der Unabhängigkeit von Anlageempfehlungen und unterliegt auch nicht dem Verbot des Handelns im Zusammenhang mit der Veröffentlichung von Anlageempfehlungen.

Es wird keine Gewähr für die Geeignetheit und Angemessenheit der dargestellten Finanzinstrumente sowie für die wirtschaftlichen und steuerlichen Konsequenzen einer Anlage in den dargestellten Finanzinstrumenten und für deren zukünftige Wertentwicklung übernommen. Die in der Vergangenheit erzielte Performance ist kein Indikator für zukünftige Wertentwicklungen. Aussagen über zukünftige wirtschaftliche Entwicklungen basieren grundsätzlich auf Annahmen und Einschätzungen, die sich im Zeitablauf als nicht zutreffend erweisen können. Eine Anlage in Finanzinstrumente jeglicher Art kann mit dem Risiko eines erheblichen Wertverlustes oder sogar Totalverlust einhergehen. Vor einer Anlageentscheidung sollte der Rat eines Anlage- und Steuerberaters eingeholt werden. Dargestellte Finanzprodukte sind möglicherweise nicht für jeden Anleger geeignet.

IG und IGE besitzen weder Long noch Short Positionen in den erwähnten Titeln oder dergleichen Finanzinstrumente auf die besprochenen Titel. Mitwirkende Personen können im Besitz der besprochenen Finanzinstrumente sein. Dadurch entsteht grundsätzlich die Möglichkeit eines Interessenkonfliktes. Weitere Ausführungen zum Umgang mit Interessenkonflikten bei der IG Europe GmbH sind unter https://www.ig.com/usermanagement/customeragreements?igCompany=igde&agreementType=summary_conflicts_policy&locale=de_DE abrufbar.

Der Versand oder die Vervielfältigung dieses Dokuments ist ohne die vorherige schriftliche Zustimmung der IG Europe GmbH nicht gestattet. Dieses Dokument enthält möglicherweise Links oder Hinweise auf die Webseiten von Dritten, welche von der IG Europe GmbH nicht kontrolliert werden können und daher kann die IG Europe GmbH keine Verantwortung für den Inhalt von solchen Webseiten Dritter oder darin enthaltenen weiteren Links übernehmen.



Salah-Eddine Bouhmidi, M.Sc.

Head of Markets DE/AT/NL

Twitter: @SalahBouhmidi

www.salahbouhmidi.de