



Bouhmidi® – Börsenbrief

Tägliche Signale für Dein Trading

25. Oktober 2022



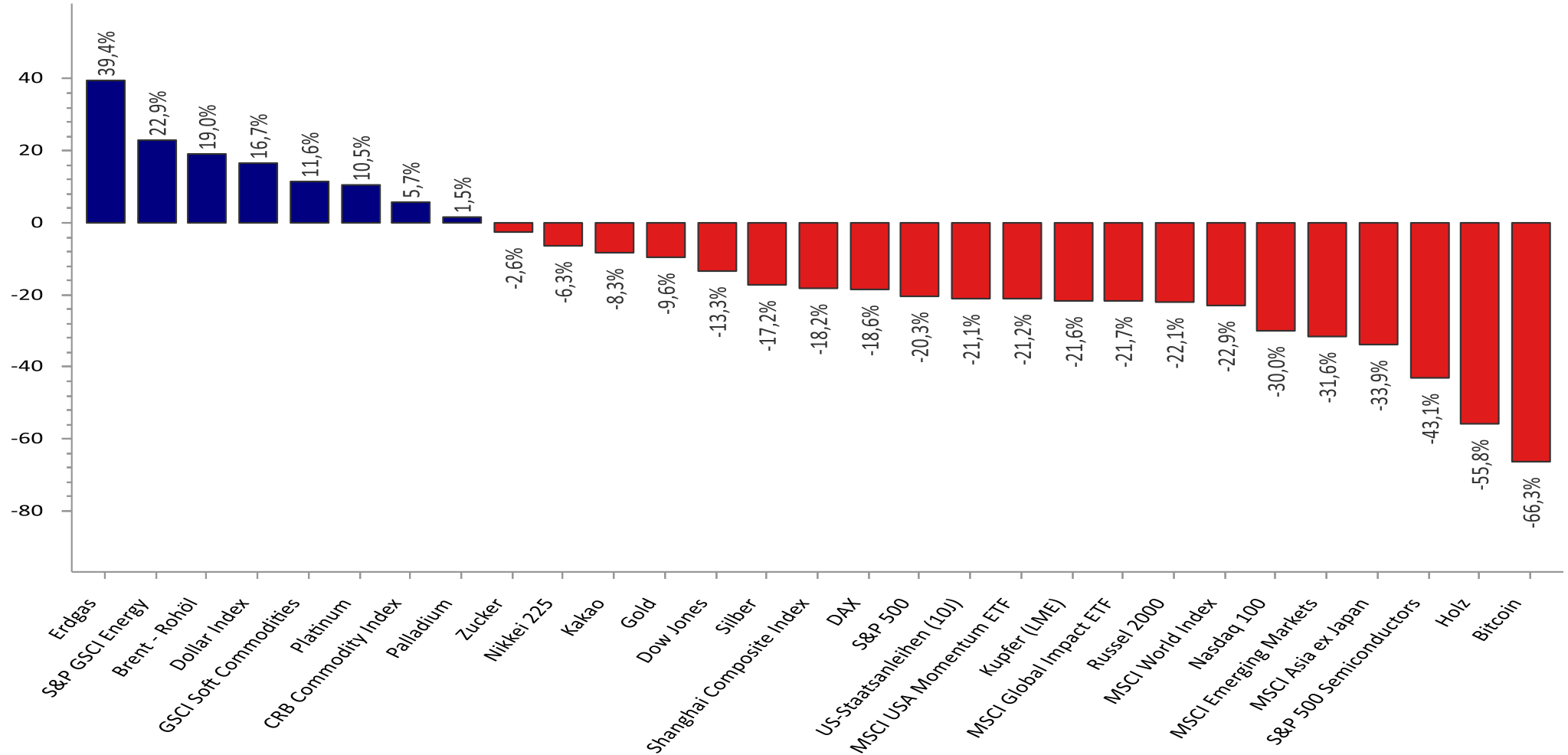
Inhalt

- Entwicklung seit Jahresbeginn (YTD) – Assetklassen
- Wichtigsten Termine der Woche
- Technischer Screener – Aktienindizes
- DAX
- Silberpreis
- AUD/USD



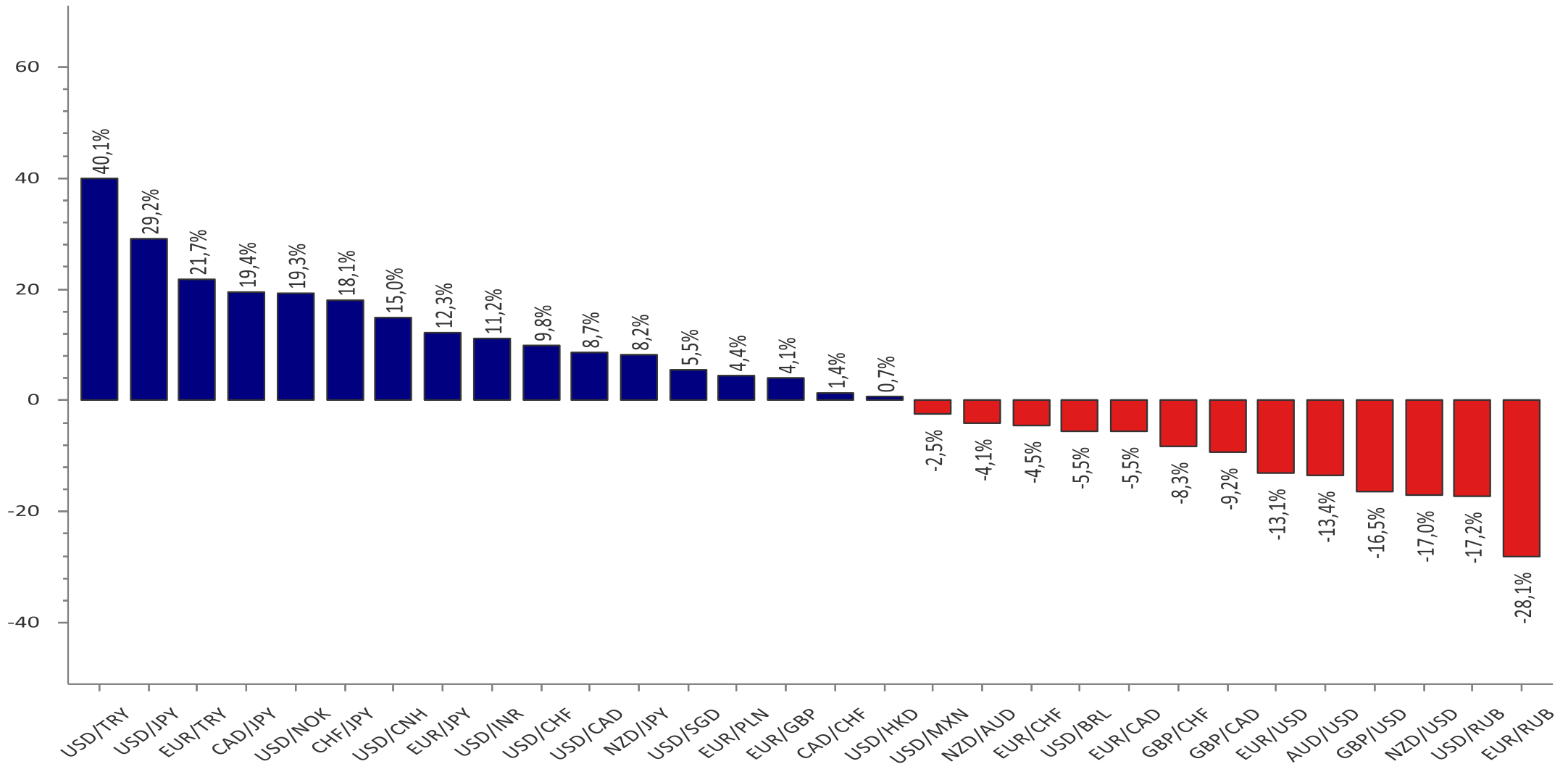
17,000 MARKETS
COUNTLESS OPPORTUNITIES

Entwicklung seit Jahresbeginn



Quelle: Refinitiv Datastream / Bouhmidi

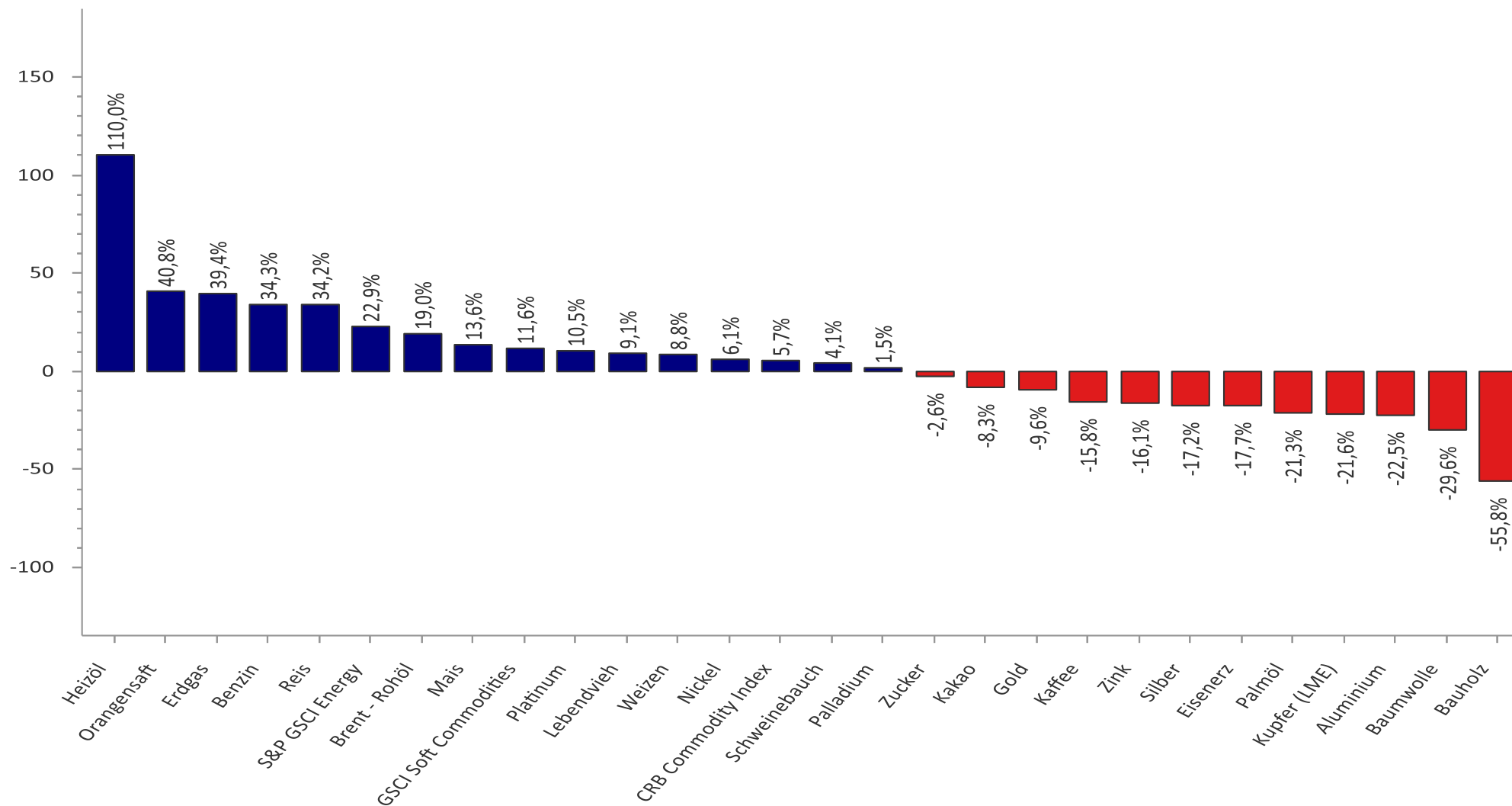
Entwicklung seit Jahresbeginn (YTD) – Devisen



Quelle: Refinitiv Datastream/ Bouhmidi



Entwicklung seit Jahresbeginn (YTD) – Rohstoffe



Quelle: Refinitiv Datastream/ Bouhmidi

Wichtigsten Termine der Woche

Land	Datum	Uhrzeit	Ereignis	Prognose	Vorher
CN	24. Okt	04:00	Bruttoinlandsprodukt (BIP) (Jahr) (Q3)	3,40%	0,40%
CN	24. Okt	04:00	Industrieproduktion (Jahr) (Sep)	4,50%	4,20%
EU	24. Okt	09:30	Einkaufsmanagerindex (EMI) Verarbeitendes Gewerbe Deutschland (Okt)	47	47,8
EU	25. Okt	10:00	ifo-Geschäftsklimaindex Deutschland (Okt)	83,30	84,30
US	25. Okt	16:00	CB Verbrauchervertrauen (Okt)	106,5	108
AU	26. Okt	02:30	Verbraucherpreisindex (VPI) (Quartal) (Q3)	1,60%	1,80%
US	26. Okt	16:00	Verkäufe neuer Häuser (Sep)	590K	685K
US	26. Okt	16:30	Rohöllagerbestände	1,380M	-1,725M
JP	27. Okt	05:00	Bank of Japan Quartalsbericht (Jahr)		
EU	27. Okt	14:15	Zinssatz für Einlagefazilität (Okt)	1,50%	0,75%
EU	27. Okt	14:15	Spitzenrefinanzierungsfazilität der EZB		1,50%
EU	27. Okt	14:15	Zinsentscheidung der EZB (Okt)	2,00%	1,25%
US	27. Okt	14:30	Auftragseingang für langlebige Güter - Kernrate (Monat) (Sep)	0,20%	0,30%
US	27. Okt	14:30	Bruttoinlandsprodukt (BIP) (Quartal) (Q3)	2,40%	-0,60%
US	27. Okt	14:30	Erstanträge Arbeitslosenhilfe	225K	214K
EU	27. Okt	14:45	Pressekonferenz der EZB		
	28. Okt	Feiertag	Türkei - Tag der Republik - Vorzeitige Schließung um 12:30		
JP	28. Okt		Bank of Japan geldpolitischer Begleittext		
JP	28. Okt		Bank of Japan Quartalsbericht (Jahr)		
JP	28. Okt		Pressekonferenz der BoJ		
EU	28. Okt	10:00	Verbraucherpreisindex (VPI) Deutschland (Jahr) (Okt)	10,10%	10,00%
EU	28. Okt	10:00	Bruttoinlandsprodukt (BIP) Deutschland (Quartal) (Q3)	-0,20%	0,10%
RU	28. Okt	12:30	Zinsentscheidung der CBR (Okt)	7,50%	7,50%
US	28. Okt	14:30	PCE-Kernrate Preisindex (Monat) (Sep)	0,50%	0,60%
US	28. Okt	16:00	Schwebende Hausverkäufe (Monat) (Sep)	-1,40%	-2,00%
	29. Okt	Feiertag	Türkei - Tag der Republik		

Technischer Screener: Aktienindizes

Indizes	Technischer Screener										Tendenz	
	MA-200	MA-100	EMA-55	EMA-21	Pivot - 1T	Pivot - 1W	RSI(34)>48.5	S%K(5,3,3)>50	S%D(5,3,3)>50	Hist. Vol. % (5T)		
Deutschland												
DAX	✓	✓	✗	✗	■	■	▶	↑	↓	■	25,72	●
TecDAX	✗	✗	✗	✗	■	■	▶	↑	↓	■	14,90	●
MDAX	✗	✗	✗	✗	■	■	▶	↑	↓	■	19,68	●
SDAX	✗	✗	✗	✗	■	■	▶	↑	↓	■	24,89	●
DivDAX	✓	✓	✗	✗			▶			■	30,68	●
USA												
Dow Jones	✓	✓	✗	✗	■	■	▶	↑	↓	■	49,03	●
S&P 500	✓	✓	✗	✗	■	■	▶	↑	↓	■	41,61	●
Nasdaq 100	✓	✓	✗	✗	■	■	▶	↑	↓	■	38,80	●
Russell 2000	✓	✓	✗	✗	■	■	▶	↑	↓	■	59,52	●
VIX	✓	✗	✓	✓	■	■	▶	↑	↑	■	281,57	●
Europa												
AEX	✓	✓	✗	✗	■	■	▶	↑	↓	■	22,49	●
ATX	✗	✓	✗	✗	■	■	▶	↑	↓	■	44,99	●
CAC 40	✓	✓	✗	✗	■	■	▶	↑	↓	■	28,69	●
Eurostoxx 50	✗	✓	✗	✗	■	■	▶	↑	↓	■	26,81	●
FTSE 100	✓	✓	✗	✗	■	■	▶	↑	↓	■	25,82	●
FTSE MIB	✗	✓	✗	✗	■	■	▶	↑	↓	■	31,16	●
IBEX 35	✗	✗	✗	✗	■	■	▶	↑	↓	■	29,58	●
OMX	✓	✓	✗	✗	■	■	▶	↑	↓	■	31,46	●
SMI	✓	✓	✗	✗	■	■	▶	↑	↓	■	21,00	●
Asien												
Nikkei 225	✓	✓	✗	✗	■	■	▶	↑	↑	■	46,36	●
STI	✓	✓	✓	✓			▶			■	30,53	●
Hang Seng	✗	✗	✗	✗	■	■	▶	↑	↑	■	26,90	●

Legende: Technisches Screening

- ✓ ✗
- Kurs liegt über- bzw. unter dem betrachteten Durchschnitt.
- ■
- Kurs liegt über- bzw. unter dem volumengewichteten Durchschnittspreis (VWAP)
- ↑ ↓
- Kurs liegt über- bzw. unter dem täglichen/wöchentlichen Pivot-Punkt.
- ▶ ▶

- Liegt der Relative Stärke Index (RSI) über bzw. unter der Grenzwelle bei 48,5
- Liegt das Williams%R über bzw. unter -50
- Liegt der Stochastik-Oszillator (S%D & S%K) über- bzw. unter der Grenzwelle bei 50

Historische Volatilität

Prozentuale Veränderung der historischen Volatilität auf Basis der vergangenen 12 Monate.

Tendenz:

- ● ●
- Die zusammenfassende Tendenz ergibt sich aus der gleichgewichteten Einbeziehung aller betrachteten charttechnischen Indikatoren. Die historische Volatilität der vergangenen fünf Tage fließt jedoch nicht in die Gesamtbewertung mit ein. Es können drei Kategorien unterschieden werden:

- Positive Tendenz
- Neutrale Tendenz
- Negative Tendenz

DAX: Die Luft wird dünner ab 13.000 Punkten

IG Deutschland 40-Kassa (1 €)
Täglich



DAX
(Entwicklung seit 07.09.17)

↑
17,000 MARKETS
COUNTLESS OPPORTUNITIES

MA 21 55 100 × PIVOT MONATLICH (H+T+S)/3 ×
-2829.8 -17.93% H 15921.7 T 11809.7 Do. 20 Jan. 2022 - Mo. 7 Nov. 2022
RSI 34 70 30 ×

2022 Feb. März Apr. Mai Juni Juli Aug. Sep. Okt. Nov.

Silberpreis in der Range gefangen

IG Silber Kassa Mini
Wöchentlich



Silber
(Entwicklung seit 07.09.17)

AUD/USD: Bodenbildung im Gange



AUD/USD
(Entwicklung seit 07.09.17)

Risikohinweis & Disclaimer

CFDs sind komplexe Instrumente und gehen wegen der Hebelwirkung mit dem hohen Risiko einher, schnell Geld zu verlieren. **74 % der Kleinanlegerkonten verlieren Geld beim CFD-Handel mit diesem Anbieter.** Sie sollten überlegen, ob Sie verstehen, wie CFDs funktionieren, und ob Sie es sich leisten können, das hohe Risiko einzugehen, Ihr Geld zu verlieren.

Optionen und Turbozertifikate sind komplexe Finanzinstrumente und gehen mit dem hohen Risiko einher, schnell Geld zu verlieren. Verluste können extrem schnell eintreten. Bei professionellen Kunden können Verluste die Einlagen übersteigen.

Die in diesem Dokument wiedergegebenen Informationen beruhen zum Teil auf allgemein zugänglichen Quellen und Daten Dritter. IG Europe GmbH übernimmt keine Gewähr für die Richtigkeit und Vollständigkeit der Informationen.

Die Informationen wurden einzig zu Informations- und Marketingzwecken erstellt. Die Informationen stellen keine Anlageberatung, keine Anlageempfehlung und keine Aufforderung zum Erwerb oder zur Veräußerung von Finanzinstrumenten dar. Dieses Dokument ist keine Anlageempfehlung im Sinne des Art. 20 Verordnung (EU) Nr. 596/2014 vom 16. April 2014 und der Delegierten Verordnung (EU) 2016/958 vom 9. März 2016 sowie der Art. 36 und 37 der Delegierten Verordnung (EU) 2017/565 vom 25. April 2016 und genügt deshalb nicht den gesetzlichen Anforderungen zur Förderung der Unabhängigkeit von Anlageempfehlungen und unterliegt auch nicht dem Verbot des Handelns im Zusammenhang mit der Veröffentlichung von Anlageempfehlungen.

Es wird keine Gewähr für die Geeignetheit und Angemessenheit der dargestellten Finanzinstrumente sowie für die wirtschaftlichen und steuerlichen Konsequenzen einer Anlage in den dargestellten Finanzinstrumenten und für deren zukünftige Wertentwicklung übernommen. Die in der Vergangenheit erzielte Performance ist kein Indikator für zukünftige Wertentwicklungen. Aussagen über zukünftige wirtschaftliche Entwicklungen basieren grundsätzlich auf Annahmen und Einschätzungen, die sich im Zeitablauf als nicht zutreffend erweisen können. Eine Anlage in Finanzinstrumente jeglicher Art kann mit dem Risiko eines erheblichen Wertverlustes oder sogar Totalverlust einhergehen. Vor einer Anlageentscheidung sollte der Rat eines Anlage- und Steuerberaters eingeholt werden. Dargestellte Finanzprodukte sind möglicherweise nicht für jeden Anleger geeignet.

IG und IGE besitzen weder Long noch Short Positionen in den erwähnten Titeln oder dergleichen Finanzinstrumente auf die besprochenen Titel. Mitwirkende Personen können im Besitz der besprochenen Finanzinstrumente sein. Dadurch entsteht grundsätzlich die Möglichkeit eines Interessenkonfliktes. Weitere Ausführungen zum Umgang mit Interessenkonflikten bei der IG Europe GmbH sind unter https://www.ig.com/usermanagement/customeragreements?igCompany=igde&agreementType=summary_conflicts_policy&locale=de_DE abrufbar.

Der Versand oder die Vervielfältigung dieses Dokuments ist ohne die vorherige schriftliche Zustimmung der IG Europe GmbH nicht gestattet. Dieses Dokument enthält möglicherweise Links oder Hinweise auf die Webseiten von Dritten, welche von der IG Europe GmbH nicht kontrolliert werden können und daher kann die IG Europe GmbH keine Verantwortung für den Inhalt von solchen Webseiten Dritter oder darin enthaltenen weiteren Links übernehmen.



Salah-Eddine Bouhmidi, M.Sc.

Head of Markets DE/AT/NL

Twitter: @SalahBouhmidi

www.salahbouhmidi.de