



# Bouhmidi® – Börsenbrief

Tägliche Signale für Dein Trading

27. September 2022



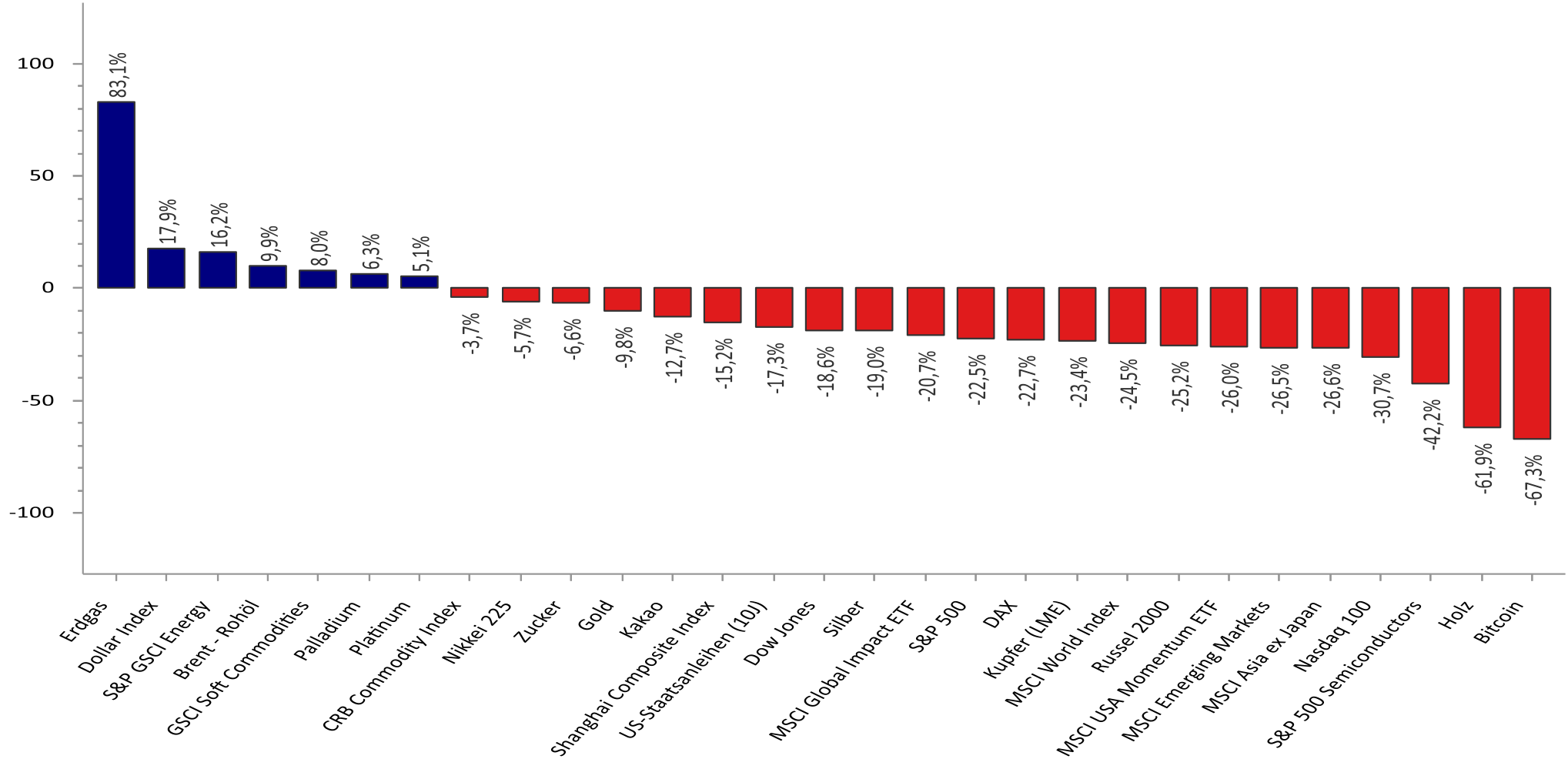
## Inhalt

- Entwicklung seit Jahresbeginn (YTD) – Assetklassen
- Wichtigsten Termine der Woche
- Technischer Screener – Aktienindizes
- Marktsentiment – USA
- Marktbreite – USA
- Bouhmidi-Bänder – DAX 40
- S&P 500 – Analyse
- Ölpreis – Analyse



17,000 MARKETS  
COUNTLESS OPPORTUNITIES

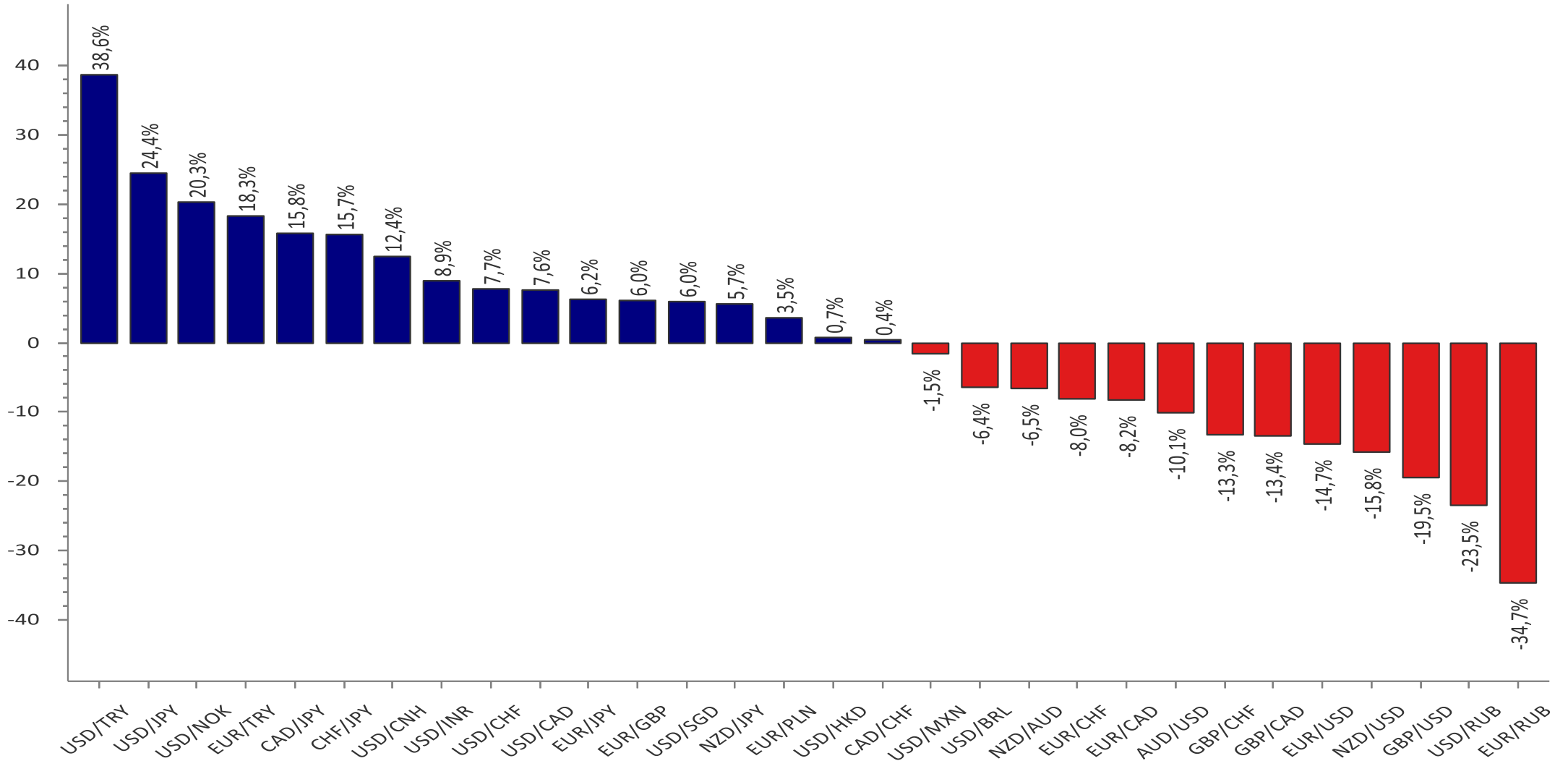
# Entwicklung seit Jahresbeginn



Quelle: Refinitiv Datastream / Bouhmidi

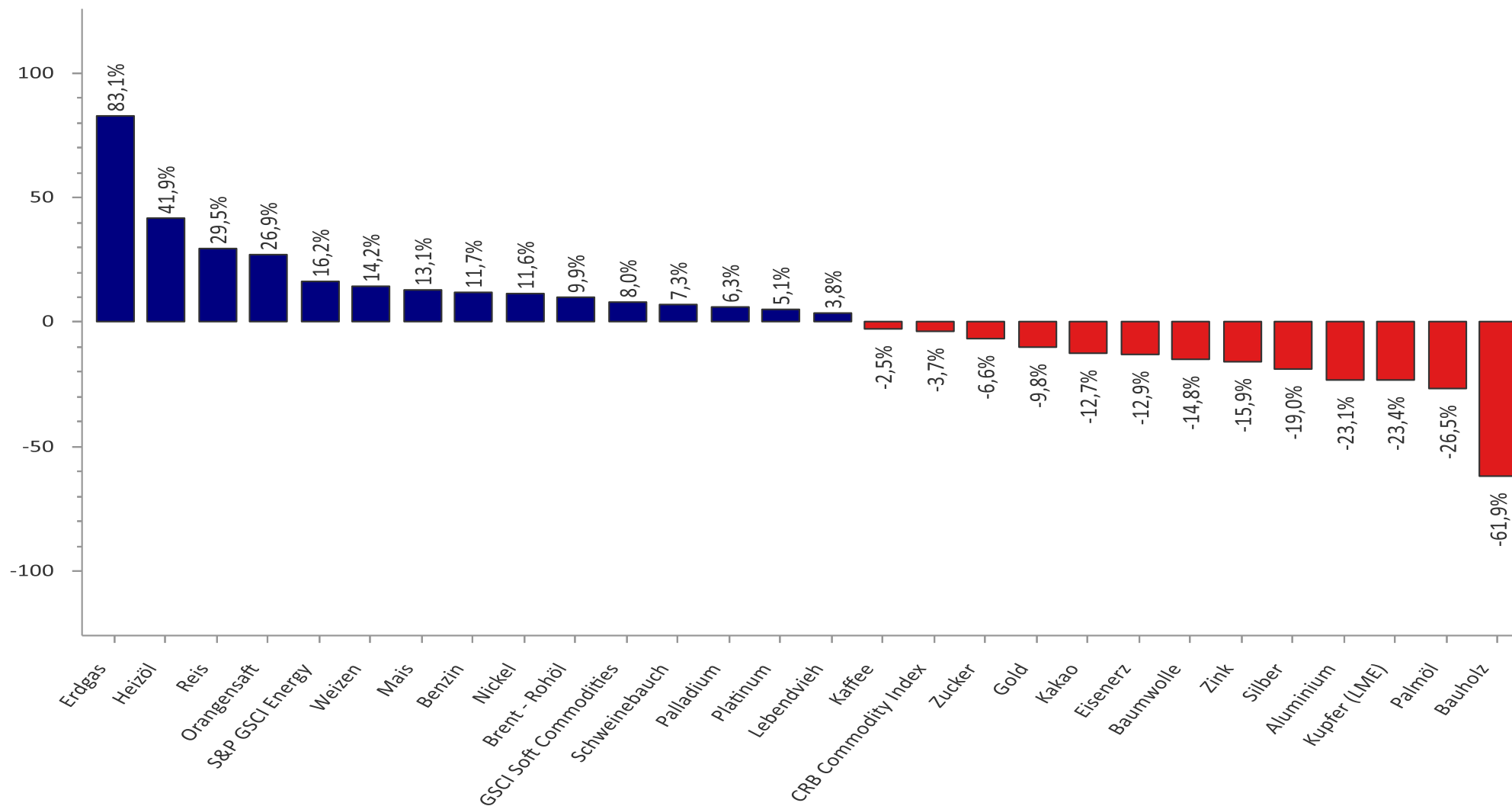


# Entwicklung seit Jahresbeginn (YTD) – Devisen



Quelle: Refinitiv Datastream/ Bouhmidi

# Entwicklung seit Jahresbeginn (YTD) – Rohstoffe



Quelle: Refinitiv Datastream/ Bouhmidi

# Wichtigsten Termine der Woche

Land	Datum	Uhrzeit	Ereignis	Prognose	Vorher
EU	26. Sep	08:00	Bruttoinlandsprodukt (BIP) Deutschland (Quartal) (Q3)	0,10%	0,10%
EU	26. Sep	10:00	ifo-Geschäftsklimaindex Deutschland (Sep)	86,80	88,50
US	27. Sep	14:30	Auftragseingang für langlebige Güter - Kernrate (Monat) (Aug)	0,00	0,00
US	27. Sep	16:00	CB Verbrauchervertrauen (Sep)	103,00	103,20
US	27. Sep	16:00	Verkäufe neuer Häuser (Aug)	500K	511K
AU	28. Sep	03:30	Einzelhandelsumsätze (Monat) (Aug)	0,00	0,01
US	28. Sep	16:00	Schwebende Hausverkäufe (Monat) (Aug)	-0,04	-0,01
US	29. Sep	14:30	Bruttoinlandsprodukt (BIP) (Quartal) (Q2)	-1,50%	-0,60%
CN	30. Sep	03:30	Einkaufsmanagerindex (EMI) Verarbeitendes Gewerbe (Sep)	49,20	49,40
CN	30. Sep	03:45	HSBC Einkaufsmanagerindex (EMI) Verarbeitendes Gewerbe (Sep)	50,20	49,50
EU	30. Sep	09:55	Veränderung der Arbeitslosigkeit Deutschland (Sep)	28K	28K
EU	30. Sep	11:00	Verbraucherpreisindex (VPI) (Jahr) (Sep)	9,10%	9,10%
US	30. Sep	14:30	PCE-Kernrate Preisindex (Monat) (Aug)	0,30%	0,10%

# Technischer Screener: Aktienindizes

Indizes	Technischer Screener										Tendenz	
	MA-200	MA-100	EMA-55	EMA-21	Pivot - 1T	Pivot - 1W	RSI(34)>48.5	S%K(5,3,3)>50	S%D(5,3,3)>50	Hist. Vol. % (5T)		
<b>Deutschland</b>												
DAX	✓	✓	✗	✗	■	■	▶	↑	↓	■	25,72	●
TecDAX	✗	✗	✗	✗	■	■	▶	↑	↓	■	14,90	●
MDAX	✗	✗	✗	✗	■	■	▶	↑	↓	■	19,68	●
SDAX	✗	✗	✗	✗	■	■	▶	↑	↓	■	24,89	●
DivDAX	✓	✓	✗	✗			▶			■	30,68	●
<b>USA</b>												
Dow Jones	✓	✓	✗	✗	■	■	▶	↑	↓	■	49,03	●
S&P 500	✓	✓	✗	✗	■	■	▶	↑	↓	■	41,61	●
Nasdaq 100	✓	✓	✗	✗	■	■	▶	↑	↓	■	38,80	●
Russell 2000	✓	✓	✗	✗	■	■	▶	↑	↓	■	59,52	●
VIX	✓	✗	✓	✓	■	■	▶	↑	↑	■	281,57	●
<b>Europa</b>												
AEX	✓	✓	✗	✗	■	■	▶	↑	↓	■	22,49	●
ATX	✗	✓	✗	✗	■	■	▶	↑	↓	■	44,99	●
CAC 40	✓	✓	✗	✗	■	■	▶	↑	↓	■	28,69	●
Eurostoxx 50	✗	✓	✗	✗	■	■	▶	↑	↓	■	26,81	●
FTSE 100	✓	✓	✗	✗	■	■	▶	↑	↓	■	25,82	●
FTSE MIB	✗	✓	✗	✗	■	■	▶	↑	↓	■	31,16	●
IBEX 35	✗	✗	✗	✗	■	■	▶	↑	↓	■	29,58	●
OMX	✓	✓	✗	✗	■	■	▶	↑	↓	■	31,46	●
SMI	✓	✓	✗	✗	■	■	▶	↑	↓	■	21,00	●
<b>Asien</b>												
Nikkei 225	✓	✓	✗	✗	■	■	▶	↑	↑	■	46,36	●
STI	✓	✓	✓	✓			▶			■	30,53	●
Hang Seng	✗	✗	✗	✗	■	■	▶	↑	↑	■	26,90	●

## Legende: Technisches Screening

- ✓ ✗
- Kurs liegt über- bzw. unter dem betrachteten Durchschnitt.
- ■
- Kurs liegt über- bzw. unter dem volumengewichteten Durchschnittspreis (VWAP)
- ↑ ↓
- Kurs liegt über- bzw. unter dem täglichen/wöchentlichen Pivot-Punkt.
- ▶ ▶

- Liegt der Relative Stärke Index (RSI) über bzw. unter der Grenzwelle bei 48,5
- Liegt das Williams%R über bzw. unter -50
- Liegt der Stochastik-Oszillator (S%D & S%K) über- bzw. unter der Grenzwelle bei 50

## Historische Volatilität

Prozentuale Veränderung der historischen Volatilität auf Basis der vergangenen 12 Monate.

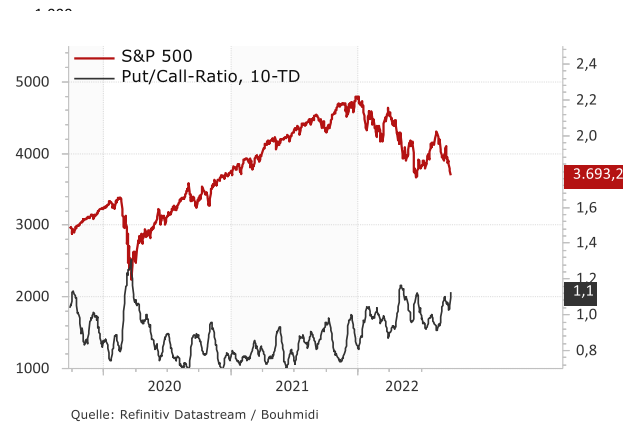
## Tendenz:

- ● ●
- Die zusammenfassende Tendenz ergibt sich aus der gleichgewichteten Einbeziehung aller betrachteten charttechnischen Indikatoren. Die historische Volatilität der vergangenen fünf Tage fließt jedoch nicht in die Gesamtbewertung mit ein. Es können drei Kategorien unterschieden werden:

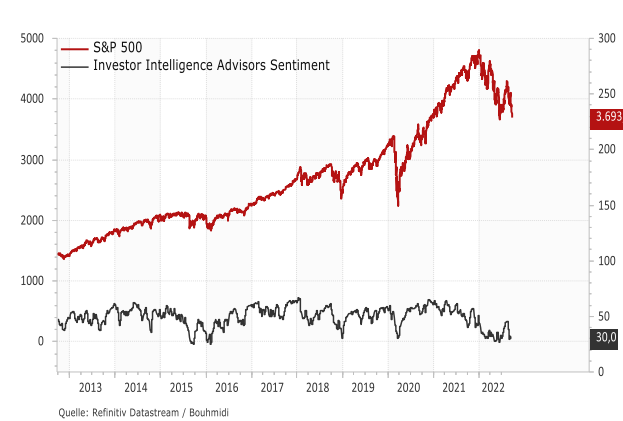
- Positive Tendenz
- Neutrale Tendenz
- Negative Tendenz



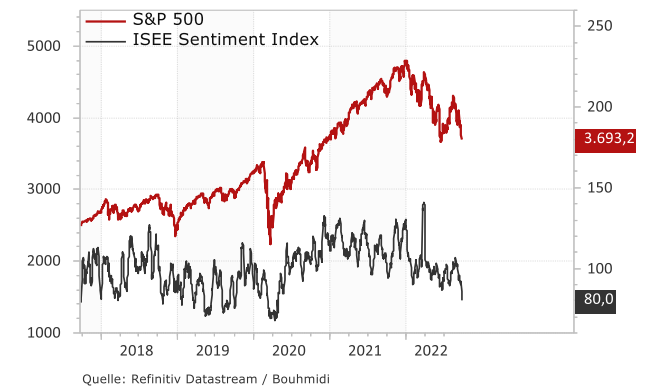
**Put/Call:** Auch auf 10-T-Basis sehen wir einen erheblichen Anstieg der Puts.



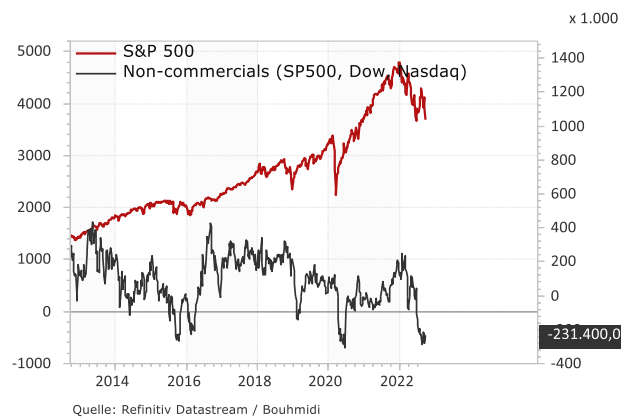
**Advisors Sentiment:** Nur 30 % der veröffentlichten US-Börsenbriefe sind derzeit bullisch eingestellt.



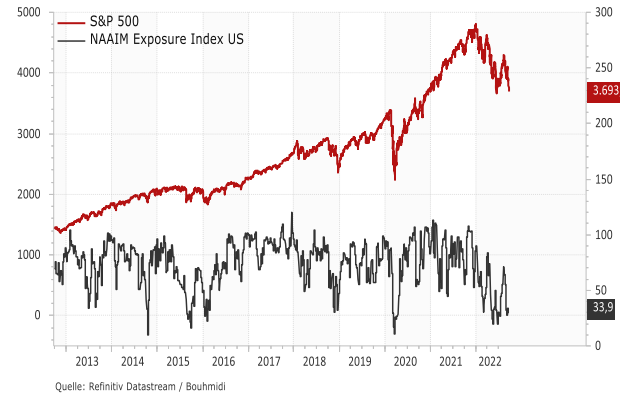
**ISEE:** Auf dieser Höhe steigt historisch die Korrekturwahrscheinlichkeit.



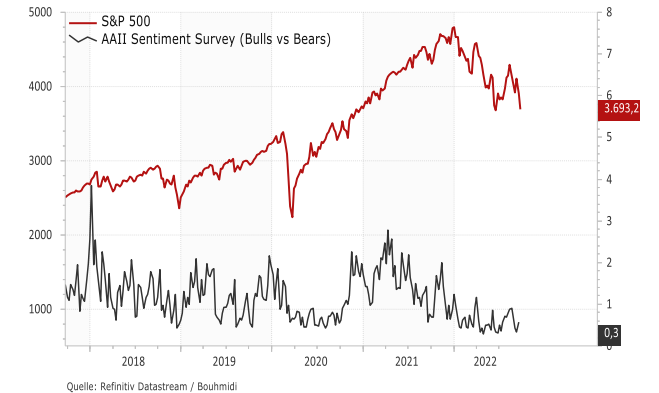
**CFTC:** Die spekulativen Short-Positionen im US-Aktienmarkt ziehen weiter an.



**NAAIM:** Auf dieser Höhe steigt historisch die Korrekturwahrscheinlichkeit.

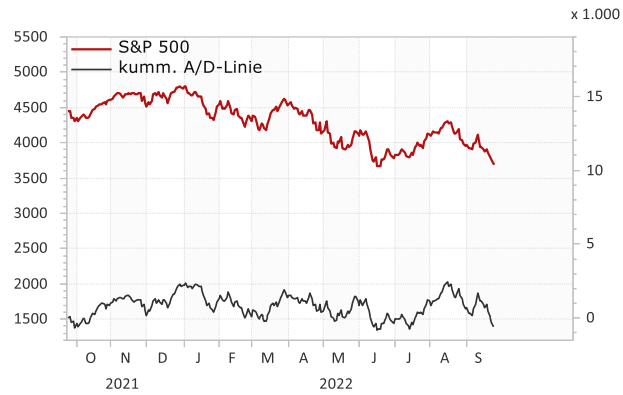


**AAII:** Die Mehrheit der Befragten Investoren scheinen weiterhin bärisch zu sein. Der Kontraindikator deutet dahin weiter auf steigende Kurse.





**A/D-Linie:** Die kumulierte Advance/Decline-Linie und der S&P 500 tendieren im Gleichschritt gen Süden.



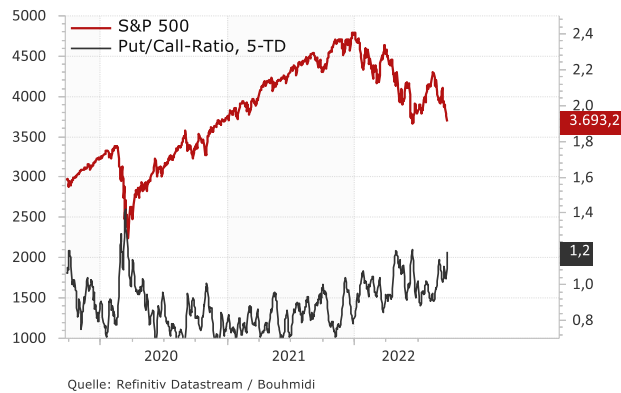
Der **S&P 500** liegt 11 % unter um den 125-Tage-Durchschnitt. Unter dem MA-125 deutet auf ein negatives Momentum.



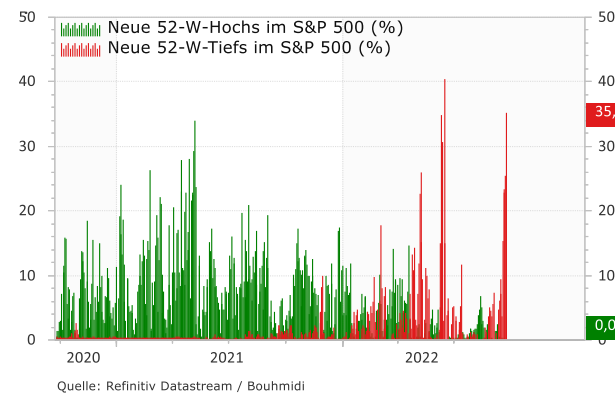
**MA-200:** 10% der S&P500-Titel notieren oberhalb der 200-Tage-Linie.



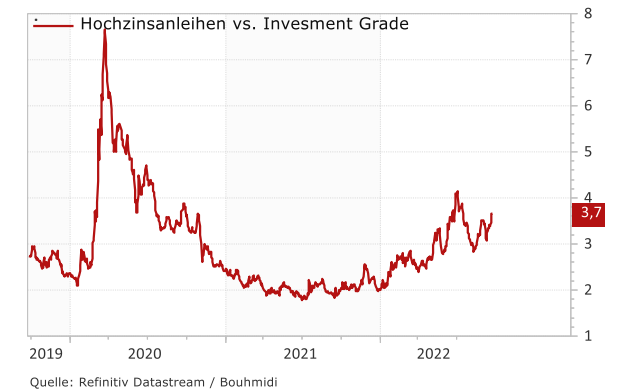
**Put/Call:** Anleger setzen weiter auf die Bären.



**52-W:** Aktienanzahl, die neue 52-Wochen-Tiefststände erreichen, übersteigt die Zahl der Höchststände und befindet am oberen Bereich ihrer 2-Jahres-Spanne., was für tendenziell einen Rückgang spricht.



**Risiko:** Der Spread steigt, bedeutet das Anleger wieder risikoärmere Strategien verfolgen als vor 3 Monaten.





DAX	Tage	1	7	15	30
68%*	Oberes Bouhmidi-Band	12.425,18	12.749,82	12.991,90	13.308,36
	<i>Delta in Punkten +/-</i>	197,26	521,90	763,98	1.080,44
	<i>Delta in Prozent +/-</i>	1,61%	4,27%	6,25%	8,84%
	Unteres Bouhmidi-Band	12.030,66	11.706,02	11.463,94	11.147,48
95%**	Oberes Bouhmidi-Band	12.622,44	13.271,72	13.755,89	14.388,79
	<i>Delta in Punkten +/-</i>	394,52	1.043,80	1.527,97	2.160,87
	<i>Delta in Prozent +/-</i>	3,23%	8,54%	12,50%	17,67%
	Unteres Bouhmidi-Band	11.833,40	11.184,12	10.699,95	10.067,05

\* 1σ (68%)

\*\* 2σ (95%)

Alle Werte sind auf 2 Nachkommastellen gerundet.

27.09.2022

Quelle: Refinitiv/Bouhmidi



## Was sind die Bouhmidi-Bänder?

Die Bouhmidi-Bänder sind ein Indikator der Chartanalyse, der auf Volatilitätsveränderungen hinweisen soll. Ähnlich, wie bei den Bollinger-Bändern, kann so eine erwartete Schwankungsbreite ermittelt werden. Der feine Unterschied liegt allerdings darin, dass bei den Bouhmidi-Bändern nicht die historische Volatilität, sondern die implizite Volatilität herangezogen wird. Unter der Annahme normalverteilter Renditen, kann die erwartete Schwankungsbreite für verschiedene Zeiträume ermittelt werden. Die ermittelten Schwankungsbreiten basieren auf 1 σ bzw. 2σ Standardabweichungen. D.h. hypothetisch mit einer Wahrscheinlichkeit von 68 % bzw. 95 % schließt im betrachteten Zeitraum, der zugrundeliegende Wert innerhalb der ermittelten Bouhmidi-Bandbreite.

## Mehr zu den Bouhmidi-Bändern

Um mehr über die Bouhmidi-Bänder zu erfahren, kannst du auf [www.salahbouhmidi.de](http://www.salahbouhmidi.de) dich kostenfrei registrieren und jede Menge über den Indikator erfahren.

# S&P 500 steuert auf 23,6 % - Fibonacci-Retracement



S&P 500  
(Entwicklung seit 07.09.17)

Der DAX hat bereits sein neues Jahrestief erreicht. Wohingegen der breitgefaste S&P 500 noch kurz vor dem Test des Jahrestiefs bei 3635 Punkte steht. Hier verlaufen zwei wichtige Marken zum einen der Pivot-Support bei 3702 und das 23,6%-Fibonacci-Retracement bei 3611 Punkte. Ein Fall unterhalb des genannten Retracement, würde neben einem neuen Jahrestief auch neue Verkaufssignale auslösen. Zumal der RSI bereits abgeschlagen ist und die Grenzwelle bei 48.5 aus der Hand gegeben hat. An der Unterseite wird dann auch das zweite Kursziel bei 3458 Punkte aktiviert.

# Ölpreis fällt auf Neunmonatstief

IG Öl - Brent-Rohöl  
Monatlich



Öl - Brent  
(Entwicklung seit 07.09.17)

Ein starker Dollar hat den Ölpreis am Montag auf den niedrigsten Stand seit neun Monaten gedrückt. Die Notierung der Ölsorte Brent Crude gab bis auf 84,51 Dollar je Barrel nach. Nach Berechnungen von Refinitiv Eikon ist der Einfluss des Dollar auf den Ölpreis so groß wie seit mehr als einem Jahr nicht mehr. Der Ölpreis wird zusätzlich belastet durch die Erwartung, dass die kräftigen Leitzinserhöhungen vieler Notenbanken die konjunkturelle Abkühlung in den Industrieländern deutlich verstärken werden. Die Akteure am Ölmarkt warten mit Spannung auf die nächste Sitzung des Kartells Opec plus am 5. Oktober, auf der über die Förderquoten für den November entschieden wird. Für den Oktober ist bereits eine symbolische Förderkürzung beschlossen. Für den November könnte es weitergehende Kürzungen geben, zumal derzeit die Ölproduktion des Kartells gemäß den neuesten verfügbaren Daten für den August um 3,58 Mill. Barrel pro Tag (bpd) unter den eigenen Quoten liegt.

# Risikohinweis & Disclaimer

CFDs sind komplexe Instrumente und gehen wegen der Hebelwirkung mit dem hohen Risiko einher, schnell Geld zu verlieren. **74 % der Kleinanlegerkonten verlieren Geld beim CFD-Handel mit diesem Anbieter.** Sie sollten überlegen, ob Sie verstehen, wie CFDs funktionieren, und ob Sie es sich leisten können, das hohe Risiko einzugehen, Ihr Geld zu verlieren.

Optionen und Turbogertifikate sind komplexe Finanzinstrumente und gehen mit dem hohen Risiko einher, schnell Geld zu verlieren. Verluste können extrem schnell eintreten. Bei professionellen Kunden können Verluste die Einlagen übersteigen.

Die in diesem Dokument wiedergegebenen Informationen beruhen zum Teil auf allgemein zugänglichen Quellen und Daten Dritter. IG Europe GmbH übernimmt keine Gewähr für die Richtigkeit und Vollständigkeit der Informationen.

**Die Informationen wurden einzig zu Informations- und Marketingzwecken erstellt.** Die Informationen stellen keine Anlageberatung, keine Anlageempfehlung und keine Aufforderung zum Erwerb oder zur Veräußerung von Finanzinstrumenten dar. Dieses Dokument ist keine Anlageempfehlung im Sinne des Art. 20 Verordnung (EU) Nr. 596/2014 vom 16. April 2014 und der Delegierten Verordnung (EU) 2016/958 vom 9. März 2016 sowie der Art. 36 und 37 der Delegierten Verordnung (EU) 2017/565 vom 25. April 2016 und genügt deshalb nicht den gesetzlichen Anforderungen zur Förderung der Unabhängigkeit von Anlageempfehlungen und unterliegt auch nicht dem Verbot des Handelns im Zusammenhang mit der Veröffentlichung von Anlageempfehlungen.

Es wird keine Gewähr für die Geeignetheit und Angemessenheit der dargestellten Finanzinstrumente sowie für die wirtschaftlichen und steuerlichen Konsequenzen einer Anlage in den dargestellten Finanzinstrumenten und für deren zukünftige Wertentwicklung übernommen. Die in der Vergangenheit erzielte Performance ist kein Indikator für zukünftige Wertentwicklungen. Aussagen über zukünftige wirtschaftliche Entwicklungen basieren grundsätzlich auf Annahmen und Einschätzungen, die sich im Zeitablauf als nicht zutreffend erweisen können. Eine Anlage in Finanzinstrumente jeglicher Art kann mit dem Risiko eines erheblichen Wertverlustes oder sogar Totalverlust einhergehen. Vor einer Anlageentscheidung sollte der Rat eines Anlage- und Steuerberaters eingeholt werden. Dargestellte Finanzprodukte sind möglicherweise nicht für jeden Anleger geeignet.

IG und IGE besitzen weder Long noch Short Positionen in den erwähnten Titeln oder dergleichen Finanzinstrumente auf die besprochenen Titel. Mitwirkende Personen können im Besitz der besprochenen Finanzinstrumente sein. Dadurch entsteht grundsätzlich die Möglichkeit eines Interessenkonfliktes. Weitere Ausführungen zum Umgang mit Interessenkonflikten bei der IG Europe GmbH sind unter [https://www.ig.com/usermanagement/customeragreements?igCompany=igde&agreementType=summary\\_conflicts\\_policy&locale=de\\_DE](https://www.ig.com/usermanagement/customeragreements?igCompany=igde&agreementType=summary_conflicts_policy&locale=de_DE) abrufbar.

Der Versand oder die Vervielfältigung dieses Dokuments ist ohne die vorherige schriftliche Zustimmung der IG Europe GmbH nicht gestattet. Dieses Dokument enthält möglicherweise Links oder Hinweise auf die Webseiten von Dritten, welche von der IG Europe GmbH nicht kontrolliert werden können und daher kann die IG Europe GmbH keine Verantwortung für den Inhalt von solchen Webseiten Dritter oder darin enthaltenen weiteren Links übernehmen.



**Salah-Eddine Bouhmidi, M.Sc.**

Head of Markets DE/AT/NL

Twitter: @SalahBouhmidi

[www.salahbouhmidi.de](http://www.salahbouhmidi.de)