



Bouhmidi® – Börsenbrief

Tägliche Signale für Dein Trading

26. September 2022



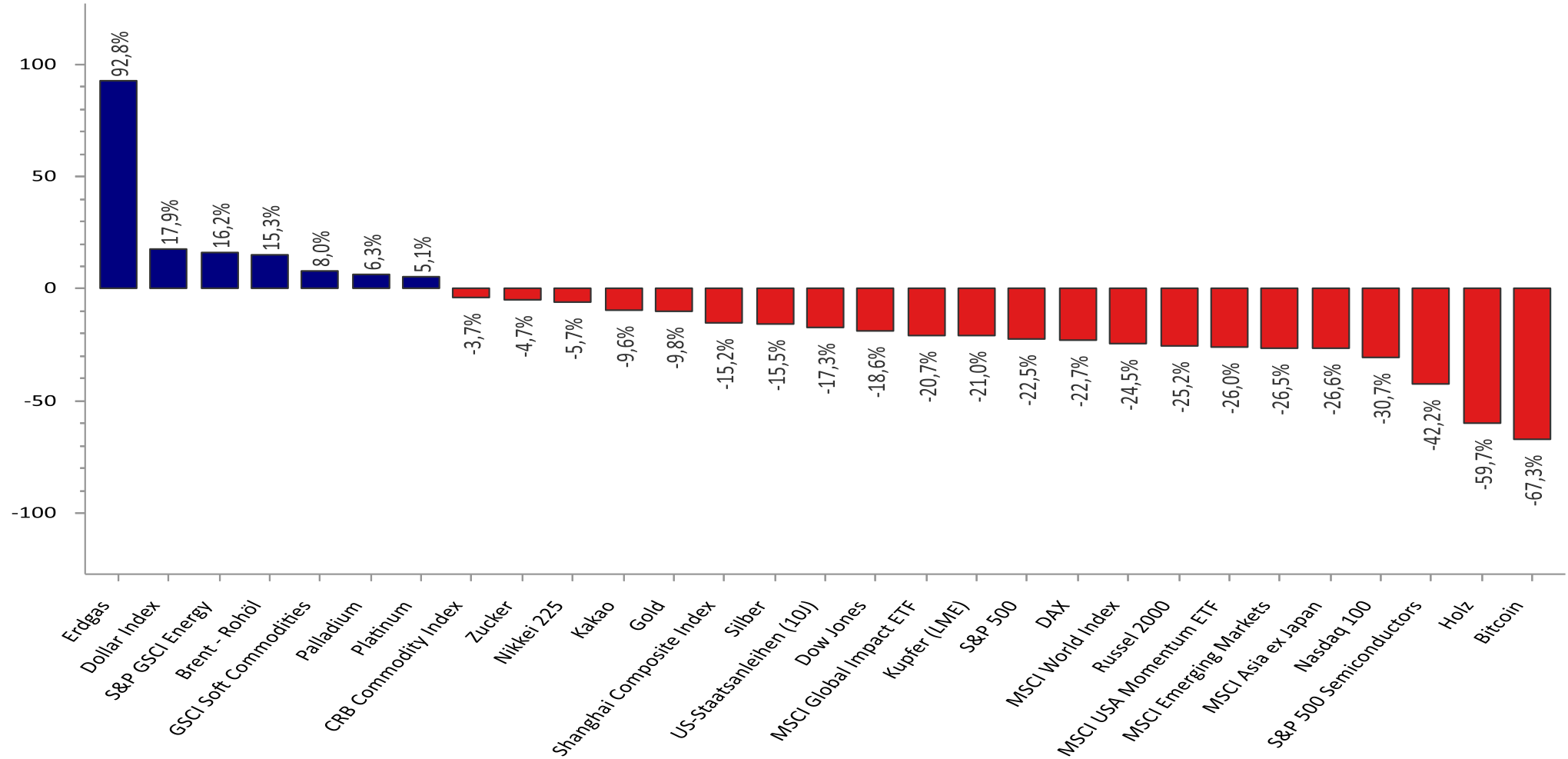
Inhalt

- Entwicklung seit Jahresbeginn (YTD) – Assetklassen
- Wichtigsten Termine der Woche
- Technischer Screener – Aktienindizes
- Technischer Screener – DAX 40
- Analysteneinschätzungen – DAX 40
- Bouhmidi-Bänder – DAX 40
- DAX 40 – Technische Analyse
- COT-Report: S&P 500, Gold und US-Dollar
- Technischer Screener – Devisen
- Devisen-Marktbreite: EUR, USD, CHF, JPY



17,000 MARKETS
COUNTLESS OPPORTUNITIES

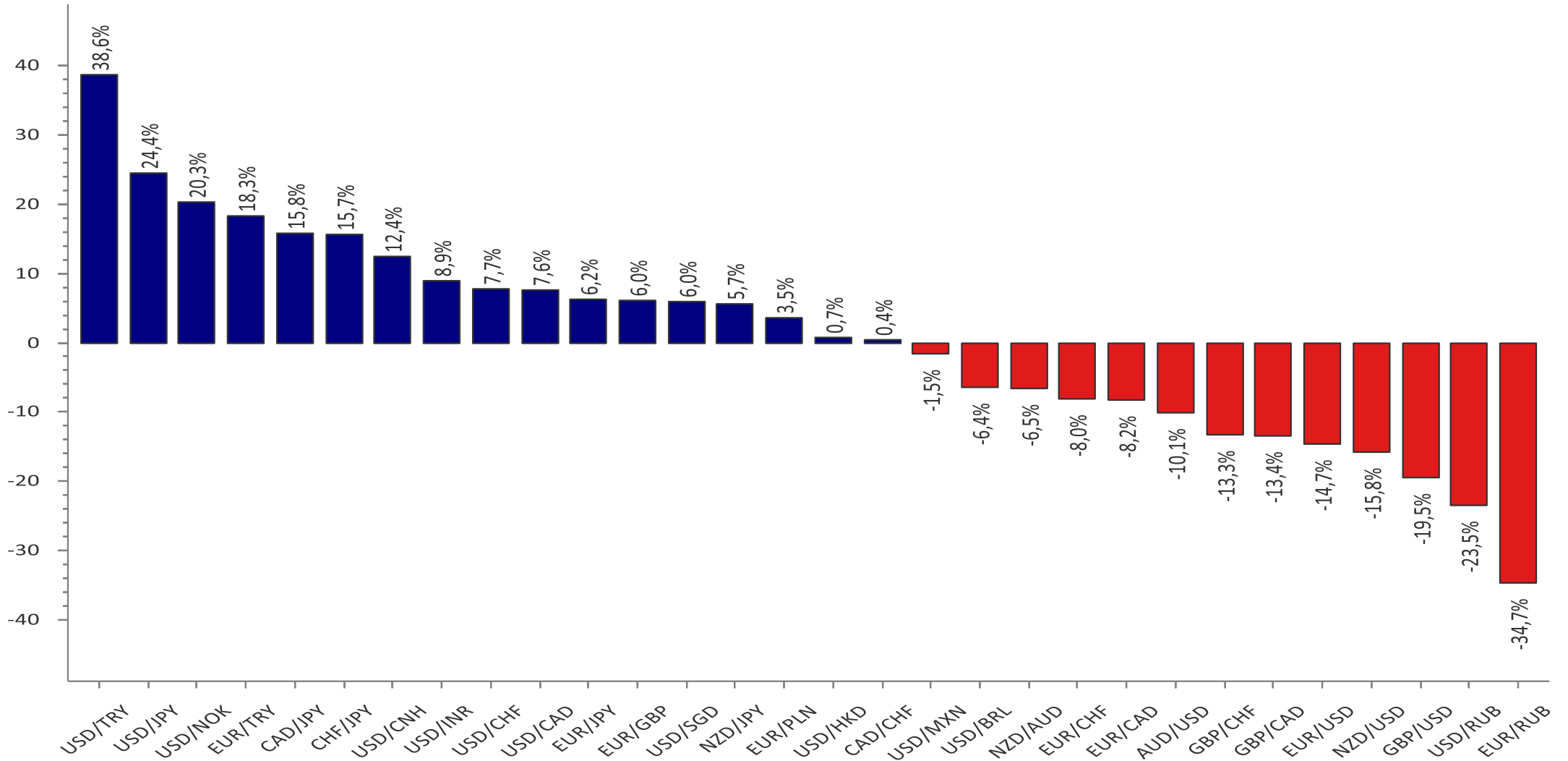
Entwicklung seit Jahresbeginn



Quelle: Refinitiv Datastream / Bouhmidi

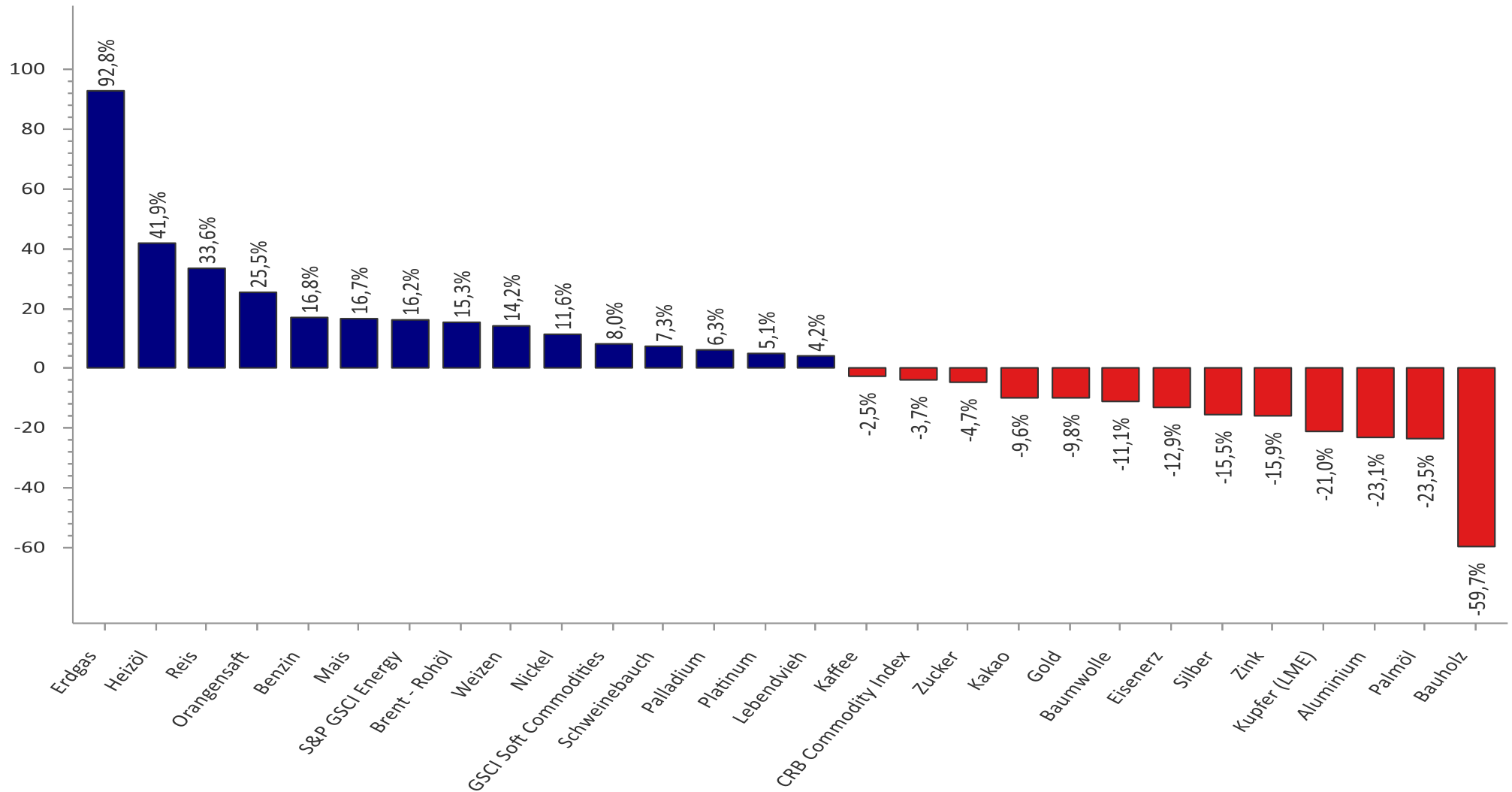


Entwicklung seit Jahresbeginn (YTD) – Devisen



Quelle: Refinitiv Datastream/ Bouhmidi

Entwicklung seit Jahresbeginn (YTD) – Rohstoffe



Quelle: Refinitiv Datastream/ Bouhmidi

Technischer Screener: Aktienindizes

Indizes	Technischer Screener										Tendenz	
	MA-200	MA-100	EMA-55	EMA-21	Pivot - 1T	Pivot - 1W	RSI(34)>48.5	S%K(5,3,3)>50	S%D(5,3,3)>50	Hist. Vol. % (5T)		
Deutschland												
DAX	✓	✓	✗	✗	■	■	▶	↑	↓	■	25,72	●
TecDAX	✗	✗	✗	✗	■	■	▶	↑	↓	■	14,90	●
MDAX	✗	✗	✗	✗	■	■	▶	↑	↓	■	19,68	●
SDAX	✗	✗	✗	✗	■	■	▶	↑	↓	■	24,89	●
DivDAX	✓	✓	✗	✗			▶			■	30,68	●
USA												
Dow Jones	✓	✓	✗	✗	■	■	▶	↑	↓	■	49,03	●
S&P 500	✓	✓	✗	✗	■	■	▶	↑	↓	■	41,61	●
Nasdaq 100	✓	✓	✗	✗	■	■	▶	↑	↓	■	38,80	●
Russell 2000	✓	✓	✗	✗	■	■	▶	↑	↓	■	59,52	●
VIX	✓	✗	✓	✓	■	■	▶	↑	↑	■	281,57	●
Europa												
AEX	✓	✓	✗	✗	■	■	▶	↑	↓	■	22,49	●
ATX	✗	✓	✗	✗	■	■	▶	↑	↓	■	44,99	●
CAC 40	✓	✓	✗	✗	■	■	▶	↑	↓	■	28,69	●
Eurostoxx 50	✗	✓	✗	✗	■	■	▶	↑	↓	■	26,81	●
FTSE 100	✓	✓	✗	✗	■	■	▶	↑	↓	■	25,82	●
FTSE MIB	✗	✓	✗	✗	■	■	▶	↑	↓	■	31,16	●
IBEX 35	✗	✗	✗	✗	■	■	▶	↑	↓	■	29,58	●
OMX	✓	✓	✗	✗	■	■	▶	↑	↓	■	31,46	●
SMI	✓	✓	✗	✗	■	■	▶	↑	↓	■	21,00	●
Asien												
Nikkei 225	✓	✓	✗	✗	■	■	▶	↑	↑	■	46,36	●
STI	✓	✓	✓	✓			▶			■	30,53	●
Hang Seng	✗	✗	✗	✗	■	■	▶	↑	↑	■	26,90	●

Legende: Technisches Screening



- Kurs liegt über- bzw. unter dem betrachteten Durchschnitt.

- MA-200 = Gleitender 200-Tage-Ø
- MA-100 = Gleitender 100- Tage-Ø
- EMA-55 = Exponentieller gleitender 55-Tage-Ø
- EMA-21 = Exponentieller gleitender 21-Tage-Ø



- Kurs liegt über- bzw. unter dem volumengewichteten Durchschnittspreis (VWAP)



Kurs liegt über- bzw. unter dem täglichen/wöchentlichen Pivot-Punkt.



- Liegt der Relative Stärke Index (RSI) über bzw. unter der Grenzwelle bei 48,5
- Liegt das Williams%R über bzw. unter -50
- Liegt der Stochastik-Oszillator (S%D & S%K) über- bzw. unter der Grenzwelle bei 50

Historische Volatilität

Prozentuale Veränderung der historischen Volatilität auf Basis der vergangenen 12 Monate.

Tendenz:



Die zusammenfassende Tendenz ergibt sich aus der gleichgewichteten Einbeziehung aller betrachteten charttechnischen Indikatoren. Die historische Volatilität der vergangenen fünf Tage fließt jedoch nicht in die Gesamtbewertung mit ein. Es können drei Kategorien unterschieden werden:

- Positive Tendenz
- Neutrale Tendenz
- Negative Tendenz

Technischer Screener: DAX 30

DAX 30	Technischer Screener													Tendenz
	Kurs	MA-200	MA-100	EMA-55	EMA-21	VWAP	Pivot(1D)	Pivot(1W)	RSI	W%R	S%K	S%D	Saisonales Mom.	
Adidas	145,10	✗	✗	✗	✗	■	↓	↓	▶	▶	▶	▶	2	●
Allianz	168,24	✗	✗	✗	✗	■	↓	↓	▶	▶	▶	▶	7	●
BASF	41,42	✗	✗	✗	✗	■	↓	↓	▶	▶	▶	▶	1	●
Bayer	52,00	✗	✗	✗	✗	■	↑	↑	▶	▶	▶	▶	9	●
Beiersdorf	99,66	✓	✓	✗	✗	■	↓	↓	▶	▶	▶	▶	8	●
BMW	72,96	✗	✗	✗	✗	■	↓	↓	▶	▶	▶	▶	3	●
Continental	54,72	✗	✗	✗	✗	■	↓	↓	▶	▶	▶	▶	1	●
Covestro	29,99	✗	✗	✗	✗	■	↓	↑	▶	▶	▶	▶	1	●
Daimler	NA	✗	✗	✗	✗	■	↓	↓	▶	▶	▶	▶	5	●
Dt. Bank	8,19	✗	✗	✗	✗	■	↓	↑	▶	▶	▶	▶	4	●
Dt. Börse	167,65	✓	✓	✓	✗	■	↑	↓	▶	▶	▶	▶	9	●
Dt. Post	35,59	✗	✗	✗	✗	■	↓	↓	▶	▶	▶	▶	2	●
Dt. Telekom	18,86	✓	✓	✓	✓	■	↑	↑	▶	▶	▶	▶	7	●
E.ON	8,96	✗	✗	✓	✓	■	↑	↑	▶	▶	▶	▶	2	●
Fresenius	24,50	✗	✗	✗	✗	■	↑	↓	▶	▶	▶	▶	8	●
Fresenius Med.	33,66	✗	✗	✗	✗	■	↓	↓	▶	▶	▶	▶	9	●
Heidelberg Cem.	45,46	✗	✗	✗	✗	■	↓	↑	▶	▶	▶	▶	4	●
Henkel	59,55	✗	✗	✗	✗	■	↓	↓	▶	▶	▶	▶	2	●
Infineon	24,14	✗	✗	✗	✗	■	↓	↓	▶	▶	▶	▶	2	●
Linde	196,90	✗	✗	✗	✗	■	↓	↓	▶	▶	▶	▶	3	●
Merck	170,35	✗	✗	✗	✗	■	↑	↓	▶	▶	▶	▶	3	●
MTU Aero Engines	170,35	✗	✗	✗	✗	■	↓	↓	▶	▶	▶	▶	6	●
Münch. Rück	245,50	✓	✓	✓	✓	■	↑	↑	▶	▶	▶	▶	2	●
RWE	38,76	✓	✗	✗	✗	■	↑	↓	▶	▶	▶	▶	8	●
SAP	84,87	✗	✗	✗	✗	■	↑	↑	▶	▶	▶	▶	3	●
Siemens	101,80	✗	✗	✗	✗	■	↓	↓	▶	▶	▶	▶	1	●
VW	184,00	✗	✗	✗	✗	■	↓	↑	▶	▶	▶	▶	2	●
Vonovia	26,30	✗	✗	✗	✗	■	↓	↓	▶	▶	▶	▶	1	●
Dt. Wohnen	22,63	✗	✗	✗	✗	■	↑	↑	▶	▶	▶	▶	1	●

Legende: Technisches Screening

- ✓ ✗
 - Kurs liegt über- bzw. unter dem betrachteten Durchschnitt.
 - MA-200 = Gleitender 200-Tage-Ø
 - MA-100 = Gleitender 100- Tage-Ø
 - EMA-55 = Exponentieller gleitender 55-Tage-Ø
 - EMA-21 = Exponentieller gleitender 21-Tage-Ø
- ■
 - Kurs liegt über- bzw. unter dem volumengewichteten Durchschnittspreis (VWAP)
- ↑ ↓
 - Kurs liegt über- bzw. unter dem täglichen/wöchentlichen Pivot-Punkt.
- ▶ ▶
 - Liegt der Relative Stärke Index (RSI) über bzw. unter der Grenzwelle bei 48,5
 - Liegt das Williams%R über bzw. unter -50
 - Liegt der Stochastik-Oszillator (S%D & S%K) über- bzw. unter der Grenzwelle bei 50

Momentum:

Das Ranking basiert auf einer Kombination von zwei technischen Leistungsfaktoren: Relative Stärke und Saisonalität. Aktien, die in jüngster Zeit eine starke relative Kursentwicklung gezeigt haben und in eine historisch günstigen saisonalen Phase eintreten, haben tendenziell eine höhere Kursdynamik. (10) – Sehr stark bis (1) Sehr schwach.



Die zusammenfassende Tendenz ergibt sich aus der gleichgewichteten Einbeziehung aller betrachteten charttechnischen Indikatoren. Die historische Volatilität der vergangenen fünf Tage fließt jedoch nicht in die Gesamtbewertung mit ein. Es können drei Kategorien unterschieden werden:

- Positive Tendenz
- Neutrale Tendenz
- Negative Tendenz

Analysteneinschätzungen – DAX 40

DAX 40	Analysteneinschätzungen - Fundamental						Tendenz
	Kurs	BUY	HOLD	SELL	Ø-Kursziel	%-Abstand	
Adidas	130,96	16	16	4	197,59	50,88%	→
Airbus	91,98	3	0	0	139,00	51,12%	↑
Allianz	168,74	16	8	0	230,03	36,32%	↑
BASF	39,79	14	13	2	56,77	42,67%	↑
Bayer	49,575	23	6	0	77,52	56,37%	↑
BMW	71,38	17	12	1	101,29	41,90%	↑
Brenntag	62,44	18	4	0	93,14	49,17%	↑
Continental	48,51	8	14	4	78,92	62,68%	→
Covestro	29	12	13	1	43,64	50,48%	↑
Daimler Truck	24,095	17	2	0	37,58	55,95%	↑
Delivery Hero	38,12	16	4	2	63,73	67,19%	↑
Deutsche Bank	8,632	10	10	5	12,27	42,16%	→
Deutsche Börse	165,7	17	7	1	188,41	13,70%	↑
Deutsche Post	30,17	19	3	1	55,01	82,34%	↑
Deutsche Telekom	18,316	25	2	0	24,34	32,91%	↑
E.ON	8,2	15	10	1	11,61	41,58%	↑
Fresenius	21,85	13	9	1	39,13	79,06%	↑
Fresenius Med.	29,36	3	17	2	47,66	62,33%	→
Hannover Rück	154,65	12	7	3	170,65	10,35%	↑
Heidelberg Cem.	40,66	9	13	5	55,80	37,24%	→
HelloFresh	22	15	5	2	51,84	135,65%	↑
Henkel	58,4	2	1	0	74,50	27,57%	↑
Infineon	22,965	21	2	2	38,35	66,99%	↑
Linde	275,95	14	1	1	333,55	20,87%	↑
Mercedes-Benz Group	53,91	24	4	0	84,61	56,94%	↑
Merck	159	15	7	1	215,26	35,39%	↑
MTU Aero Engines	153,35	15	11	1	217,68	41,95%	↑
Münch. Rück	250,2	18	6	1	281,36	12,46%	↑
Porsche	70,22	10	4	1	89,85	27,95%	↑
Puma	53,14	20	3	0	88,87	67,24%	↑
Qiagen	42,48	7	3	0	53,20	25,24%	↑
RWE	40,15	22	3	1	51,00	27,01%	↑
SAP	81,06	21	12	2	111,43	37,47%	↑
Sartorius	319	4	0	0	497,50	55,96%	↑
Siemens	98,63	23	3	3	146,67	48,70%	↑
Siemens Health.	41,31	18	5	0	62,18	50,53%	↑
Symrise	101,25	14	11	1	119,95	18,47%	↑
Vonovia	22	18	6	1	43,52	97,81%	↑
VW	190,2	1	1	0	208,33	9,53%	→
Zalando	19,55	19	9	5	39,65	102,81%	↑

Legende: Analysteneinschätzungen

Buy:

Anzahl der Analysten, die eine Kaufempfehlung aussprechen.

Hold:

Anzahl der Analysen, die eine Halteempfehlung aussprechen.

Sell:

Anzahl der Analysten, die eine Verkaufempfehlung aussprechen

Durchschnittliches (Ø) – Kursziel:

Der Durchschnitt aus allen abgegebenen Kurszielen für einen Zeitraum von 3 Monaten.

%-Abstand:

Aktuelle prozentuale Entfernung vom durchschnittlichen Kursziel

Tendenz:

Die zusammenfassende Tendenz ergibt sich aus dem Durchschnitt der abgegebenen Einschätzungen von Strong Buy (1), Buy(2), Hold (3), Sell (4), und (5) Strong Sell mit folgender Einstufung:

- Positive Tendenz (1-2,5)
- Neutrale Tendenz (2,5-4) ●●●
- Negative Tendenz (4-5)

DAX	Tage	1	7	15	30
68%*	Oberes Bouhmidi-Band	12.482,36	12.808,49	13.051,69	13.369,60
	<i>Delta in Punkten +/-</i>	198,17	524,30	767,50	1.085,41
	<i>Delta in Prozent +/-</i>	1,61%	4,27%	6,25%	8,84%
	Unteres Bouhmidi-Band	12.086,02	11.759,89	11.516,69	11.198,78
95%**	Oberes Bouhmidi-Band	12.680,53	13.332,79	13.819,19	14.455,01
	<i>Delta in Punkten +/-</i>	396,34	1.048,60	1.535,00	2.170,82
	<i>Delta in Prozent +/-</i>	3,23%	8,54%	12,50%	17,67%
	Unteres Bouhmidi-Band	11.887,85	11.235,59	10.749,19	10.113,37

* 1 σ (68%)** 2 σ (95%)

Alle Werte sind auf 2 Nachkommastellen gerundet.

26.09.2022

Quelle: Refinitiv/Bouhmidi



Was sind die Bouhmidi-Bänder?

Die Bouhmidi-Bänder sind ein Indikator der Chartanalyse, der auf Volatilitätsveränderungen hinweisen soll. Ähnlich, wie bei den Bollinger-Bändern, kann so eine erwartete Schwankungsbreite ermittelt werden. Der feine Unterschied liegt allerdings darin, dass bei den Bouhmidi-Bändern nicht die historische Volatilität, sondern die implizite Volatilität herangezogen wird. Unter der Annahme normalverteilter Renditen, kann die erwartete Schwankungsbreite für verschiedene Zeiträume ermittelt werden. Die ermittelten Schwankungsbreiten basieren auf 1 σ bzw. 2 σ Standardabweichungen. D.h. hypothetisch mit einer Wahrscheinlichkeit von 68 % bzw. 95 % schließt im betrachteten Zeitraum, der zugrundeliegende Wert innerhalb der ermittelten Bouhmidi-Bandbreite.

Mehr zu den Bouhmidi-Bändern

Um mehr über die Bouhmidi-Bänder zu erfahren, kannst du auf www.salahbouhmidi.de dich kostenfrei registrieren und jede Menge über den Indikator erfahren.

DAX 40: Neue Kursziele an der Umterseite wurden aktiviert



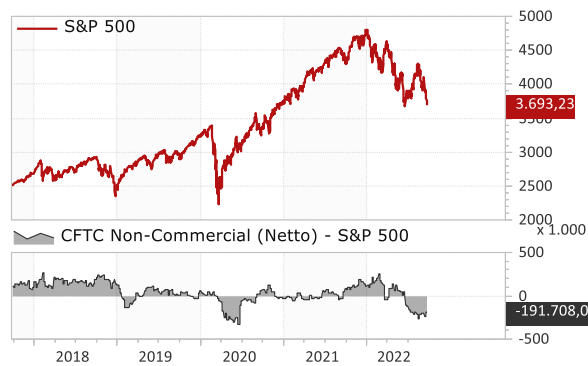
DAX 40
(Entwicklung seit 07.09.17)

Nicht nur ein neues Jahrestief wurde im DAX letzte Woche erreicht. Auch konnte charttechnisch zum ersten Mal das absteigende Dreieck im Wochenchart nach unten durchbrochen werden. Bereits mehrere Versuche in diesem Jahr die untere Begrenzung des Kursmusters bei 12.434 Pkt. zu überwinden scheiterten kläglich. Mit dem Ausbruch konnte auch ein neues Verkaufssignal aktiviert werden. Das absteigende Dreieck ist ein Trendfortsetzungsmuster und könnte nun die Abwärtstrend weiter beschleunigen. Auf Basis der Kursformation ergeben sich zwei wichtige neue Kursziele. Gelingt kein rascher Pullback über 12.500 Pkt., könnte als nächstes das 38,20%-Retracement der Corona-Aufwärtsbewegung bei 11.150 Pkt. angesteuert werden. Tiefer befindet sich das 2. Kursziel und Abschluss der Formation bei 10.030 Pkt.

COT-Report: Was machen die Big Boys?



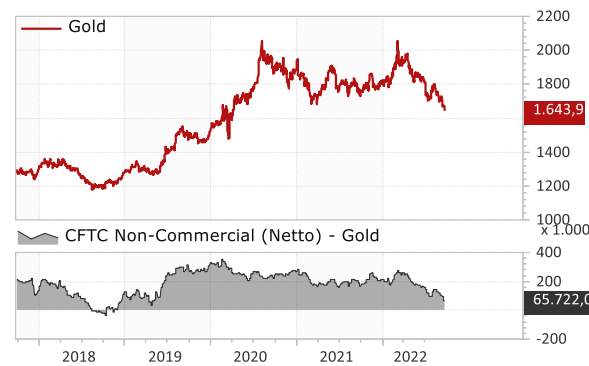
S&P 500: Die Gruppe der Großspekulanten bleibt weiter Netto-Short positioniert. Allerdings steigen die Long-Positionen im Vergleich zur Vorwoche



Quelle: Refinitiv Datastream / Bouhmidi



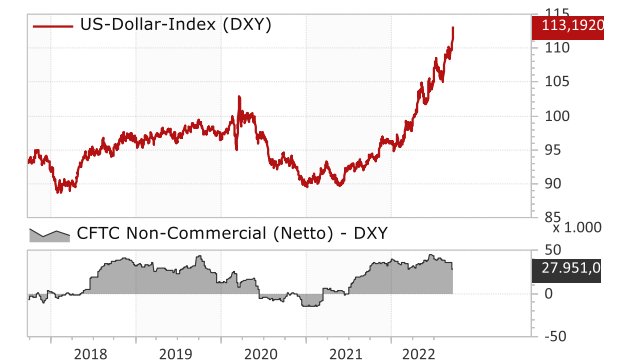
Gold: Non-Commercials bleiben unverändert Netto-Long. Allerdings sinken die Long-Positionen im Vergleich zur Vorwoche.



Quelle: Refinitiv Datastream / Bouhmidi



US-Dollar-Index: Der Dollar wird weiter gekauft und liegt Netto-Long. Die Netto-Long-Positionen sind im Vergleich zur Vorwoche gefallen.



Quelle: Refinitiv Datastream / Bouhmidi



Wer sind die Non-Commercials?

Zu dieser Kategorie gehören große institutionelle Investoren, Hedgefonds und andere Unternehmen, die auf dem Terminmarkt (Futuresmarkt) handeln. Sie sind in der Regel nicht direkt an der Produktion, dem Vertrieb oder der Verwaltung der zugrunde liegenden Rohstoffe oder Vermögenswerte beteiligt. Viele Trader schenken dieser Kategorie die größte Aufmerksamkeit.

Technischer Screener: Devisen

Devisen	Technischer Screener									Tendenz
	MA-200	MA-100	EMA-55	EMA-21	Pivot(1W)	RSI	W%R	S%K	S%D	
EUR/USD	✗	✗	✗	✗	●	▶ 0	▶	▶	▶	●
EUR/GBP	✗	✗	✗	✗	●	▶ 0	▶	▶	▶	●
EUR/CHF	✗	✗	✗	✗	●	▶ 0	▶	▶	▶	●
EUR/JPY	✓	✓	✓	✓	●	▶ 1	▶	▶	▶	●
USD/NZD	✓	✗	✗	✗	●	▶ 1	▶	▶	▶	●
GBP/USD	✗	✗	✗	✗	●	▶ 0	▶	▶	▶	●
USD/CNH	✗	✓	✓	✓	●	▶ 1	▶	▶	▶	●
USD/CAD	✗	✗	✗	✓	●	▶ 1	▶	▶	▶	●
USD/JPY	✓	✓	✓	✓	●	▶ 1	▶	▶	▶	●

Legende: Technisches Screening



- Kurs liegt über- bzw. unter dem betrachteten Durchschnitt.

- MA-200 = Gleitender 200-Tage-Ø
- MA-100 = Gleitender 100- Tage-Ø
- EMA-55 = Exponentieller gleitender 55-Tage-Ø
- EMA-21 = Exponentieller gleitender 21-Tage-Ø



- Kurs liegt über- bzw. unter dem volumengewichteten Durchschnittspreis (VWAP)



Kurs liegt über- bzw. unter dem täglichen/wöchentlichen Pivot-Punkt.



-Liegt der Relative Stärke Index (RSI) über bzw. unter der Grenzwelle bei 48,5

- Liegt das Williams%R über bzw. unter -50

- Liegt der Stochastik-Oszillator (S%D & S%K) über- bzw. unter der Grenzwelle bei 50

Tendenz:

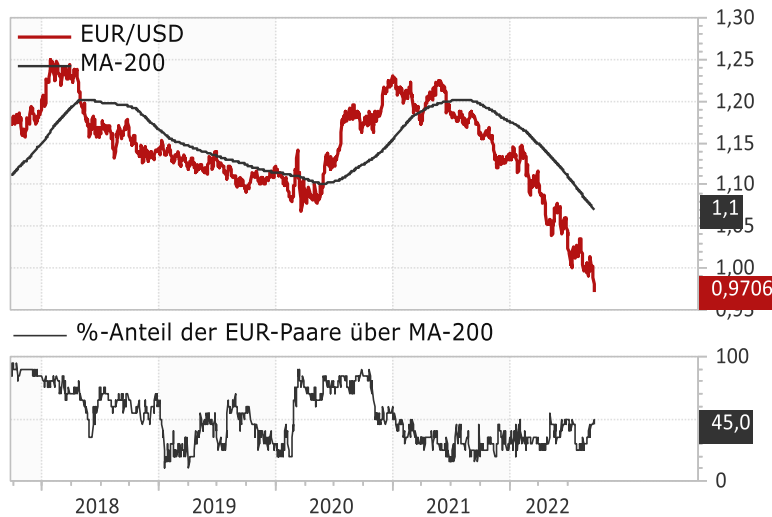


Die zusammenfassende Tendenz ergibt sich aus der gleichgewichteten Einbeziehung aller betrachteten charttechnischen Indikatoren. Die historische Volatilität der vergangenen fünf Tage fließt jedoch nicht in die Gesamtbewertung mit ein. Es können drei Kategorien unterschieden werden:

- Positive Tendenz
- Neutrale Tendenz
- Negative Tendenz

Devisenmarkt – Marktbreite Euro & US-Dollar

Euro: Von der Schwäche heimgesucht

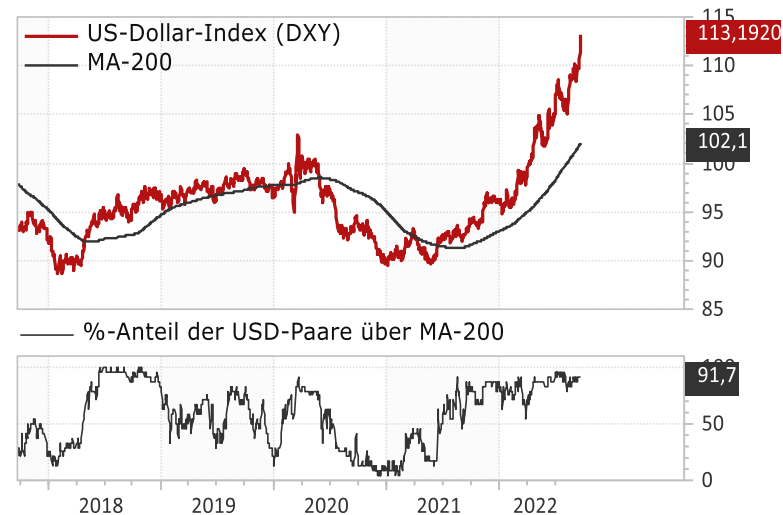


Quelle: Refinitiv Datastream / Bouhmidi

Euro:

Der Euro ist allgemein in einer charttechnisch fallenden Ausgangslage. Allerdings konnte der Euro in der Breite erholen 55% der wichtigsten Europaare tendieren zurzeit über dem MA-200. Vor einem Monat lag der Euro noch bei 33%. Die Tendenz bleibt allerdings negativ. Der EUR/USD zeigt zudem eine schwache relative Stärke und konnte bisher die wichtige Grenzwelle bei 48,5 nicht erobern. Erst eine Überwindung der Marke könnte für ein Indiz für eine erste Bodenbildung sein.

US-Dollar: Fortsetzung des Aufwärtstrend



Quelle: Refinitiv Datastream / Bouhmidi

US-Dollar:

Der USD-Index hat die 200-Tage-Linie voll in der Hand und könnte seine begonnen Aufwärtsreise fortsetzen und damit wie erwartet auf eine Abwertung des Euro hindeuten. Derzeit wirkt der USD stabil. Nur gut 9% der USD-Paare notieren unter der 200-Tage-Linie. Über der 50%-Grenze bleibt das Aufwärtsmomentum stärker. Die Grenzwelle im RSI hat der Dollar-Index bereits länger in der Hand.

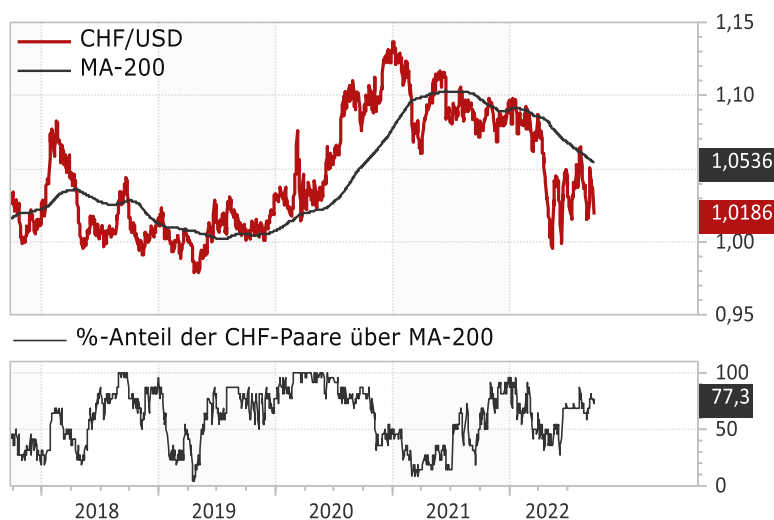
%-Anteil der EUR-Paare über MA-200:

Bei Zwanzig EUR/X-Paare wird täglich geprüft, ob der Kurse über/unter der 200-Tage-Linie liegt und anschließend der %-Anteil berechnet.

%-Anteil der USD-Paare über MA-200:

Bei fünfundzwanzig USD/X-Paaren wird täglich geprüft, ob der Kurse über/unter der 200-Tage-Linie liegt und anschließend der %-Anteil berechnet.

Schweizer Franken hält sich stabil.



Quelle: Refinitiv Datastream / Bouhmidi

Schweizer Franken:

Der Franken konnte seit Mai rund 2 Prozent gegen den US-Dollar aufwerten. Auch zeigt die Marktbreite eine positive Tendenz für den CHF auf. 77,3% der CHF-Paare tendieren oberhalb des MA-200.

Auch der JPY bleibt unter Unsicherheit gefragt



Quelle: Refinitiv Datastream / Bouhmidi

Japanischer Yen:

Die Yen-Schwäche zieht sich durch fast alle wichtigen Major-Paare durch. Nur 20% X/JPY tendieren aktuell unter dem MA-200. Dies bestätigt die grundsätzlich schwache Marktbreite des Yen.

%-Anteil der JPY-Paare über MA-200:

Bei Zwanzig X/JPY-Paaren wird täglich geprüft, ob der Kurse über/unter der 200-Tage-Linie liegt und anschließend der %-Anteil berechnet.

%-Anteil der CHF-Paare über MA-200:

Bei fünfundzwanzig CHF/X-Paaren wird täglich geprüft, ob der Kurse über/unter der 200-Tage-Linie liegt und anschließend der %-Anteil berechnet.

Risikohinweis & Disclaimer

CFDs sind komplexe Instrumente und gehen wegen der Hebelwirkung mit dem hohen Risiko einher, schnell Geld zu verlieren. **74 % der Kleinanlegerkonten verlieren Geld beim CFD-Handel mit diesem Anbieter.** Sie sollten überlegen, ob Sie verstehen, wie CFDs funktionieren, und ob Sie es sich leisten können, das hohe Risiko einzugehen, Ihr Geld zu verlieren.

Optionen und Turbozertifikate sind komplexe Finanzinstrumente und gehen mit dem hohen Risiko einher, schnell Geld zu verlieren. Verluste können extrem schnell eintreten. Bei professionellen Kunden können Verluste die Einlagen übersteigen.

Die in diesem Dokument wiedergegebenen Informationen beruhen zum Teil auf allgemein zugänglichen Quellen und Daten Dritter. IG Europe GmbH übernimmt keine Gewähr für die Richtigkeit und Vollständigkeit der Informationen.

Die Informationen wurden einzig zu Informations- und Marketingzwecken erstellt. Die Informationen stellen keine Anlageberatung, keine Anlageempfehlung und keine Aufforderung zum Erwerb oder zur Veräußerung von Finanzinstrumenten dar. Dieses Dokument ist keine Anlageempfehlung im Sinne des Art. 20 Verordnung (EU) Nr. 596/2014 vom 16. April 2014 und der Delegierten Verordnung (EU) 2016/958 vom 9. März 2016 sowie der Art. 36 und 37 der Delegierten Verordnung (EU) 2017/565 vom 25. April 2016 und genügt deshalb nicht den gesetzlichen Anforderungen zur Förderung der Unabhängigkeit von Anlageempfehlungen und unterliegt auch nicht dem Verbot des Handelns im Zusammenhang mit der Veröffentlichung von Anlageempfehlungen.

Es wird keine Gewähr für die Geeignetheit und Angemessenheit der dargestellten Finanzinstrumente sowie für die wirtschaftlichen und steuerlichen Konsequenzen einer Anlage in den dargestellten Finanzinstrumenten und für deren zukünftige Wertentwicklung übernommen. Die in der Vergangenheit erzielte Performance ist kein Indikator für zukünftige Wertentwicklungen. Aussagen über zukünftige wirtschaftliche Entwicklungen basieren grundsätzlich auf Annahmen und Einschätzungen, die sich im Zeitablauf als nicht zutreffend erweisen können. Eine Anlage in Finanzinstrumente jeglicher Art kann mit dem Risiko eines erheblichen Wertverlustes oder sogar Totalverlust einhergehen. Vor einer Anlageentscheidung sollte der Rat eines Anlage- und Steuerberaters eingeholt werden. Dargestellte Finanzprodukte sind möglicherweise nicht für jeden Anleger geeignet.

IG und IGE besitzen weder Long noch Short Positionen in den erwähnten Titeln oder dergleichen Finanzinstrumente auf die besprochenen Titel. Mitwirkende Personen können im Besitz der besprochenen Finanzinstrumente sein. Dadurch entsteht grundsätzlich die Möglichkeit eines Interessenkonfliktes. Weitere Ausführungen zum Umgang mit Interessenkonflikten bei der IG Europe GmbH sind unter https://www.ig.com/usermanagement/customeragreements?igCompany=igde&agreementType=summary_conflicts_policy&locale=de_DE abrufbar.

Der Versand oder die Vervielfältigung dieses Dokuments ist ohne die vorherige schriftliche Zustimmung der IG Europe GmbH nicht gestattet. Dieses Dokument enthält möglicherweise Links oder Hinweise auf die Webseiten von Dritten, welche von der IG Europe GmbH nicht kontrolliert werden können und daher kann die IG Europe GmbH keine Verantwortung für den Inhalt von solchen Webseiten Dritter oder darin enthaltenen weiteren Links übernehmen.



Salah-Eddine Bouhmidi, M.Sc.

Head of Markets DE/AT/NL

Twitter: @SalahBouhmidi

www.salahbouhmidi.de