



Bouhmidi® – Börsenbrief

Tägliche Signale für Dein Trading

20. September 2022



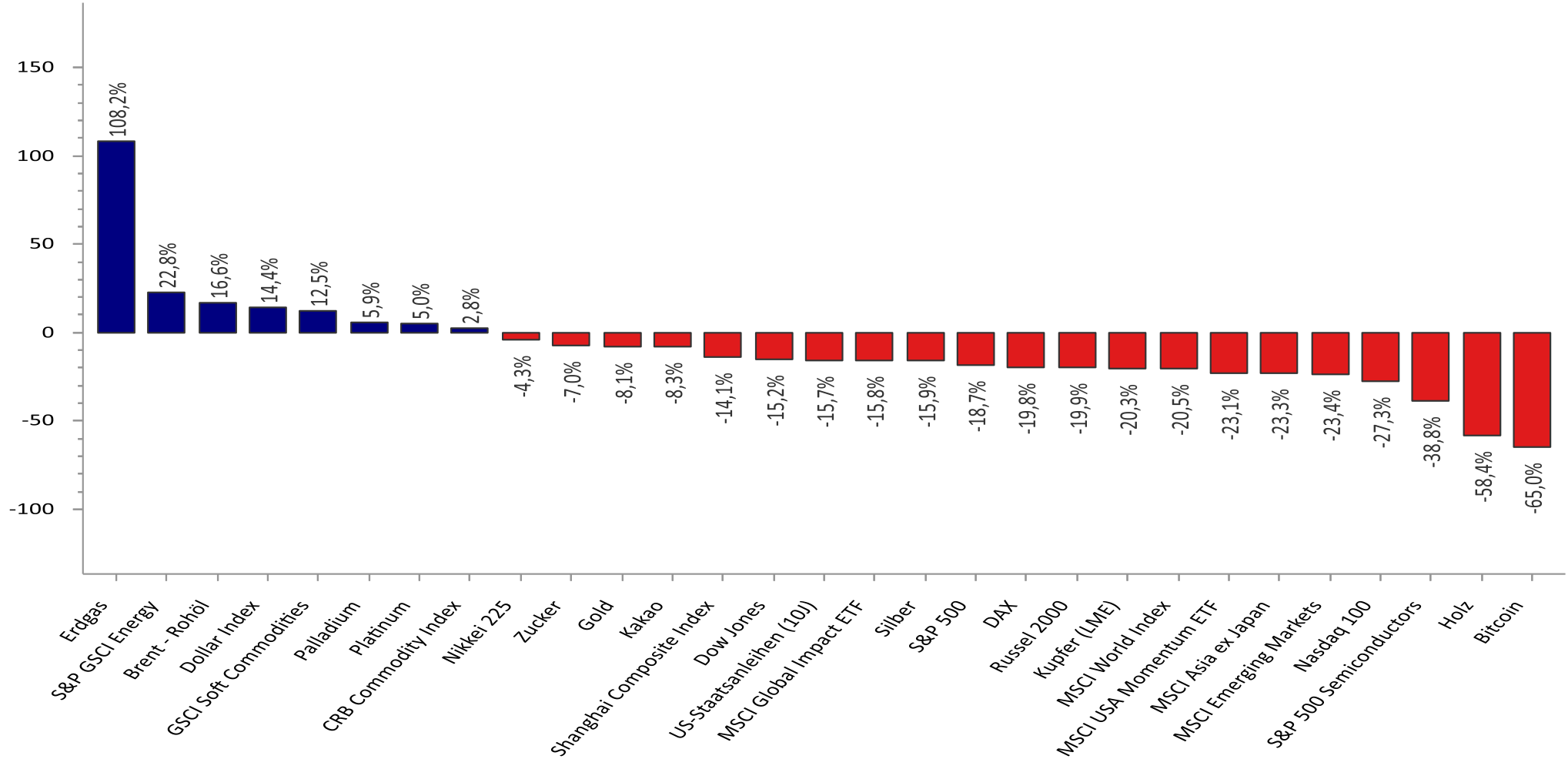
Inhalt

- Entwicklung seit Jahresbeginn (YTD) – Assetklassen
- Wichtigsten Termine der Woche
- FED: Leitzinserhöhung um 75 Basispunkte erwartet
- COT-Report: Was machen die Big-Boys?
- Technischer Screener – Aktienindizes
- DAX: Bouhmidi-Bänder
- Nasdaq 100
- Ölpreis – Brent
- US-Dollar
- Goldpreis



17,000 MARKETS
COUNTLESS OPPORTUNITIES

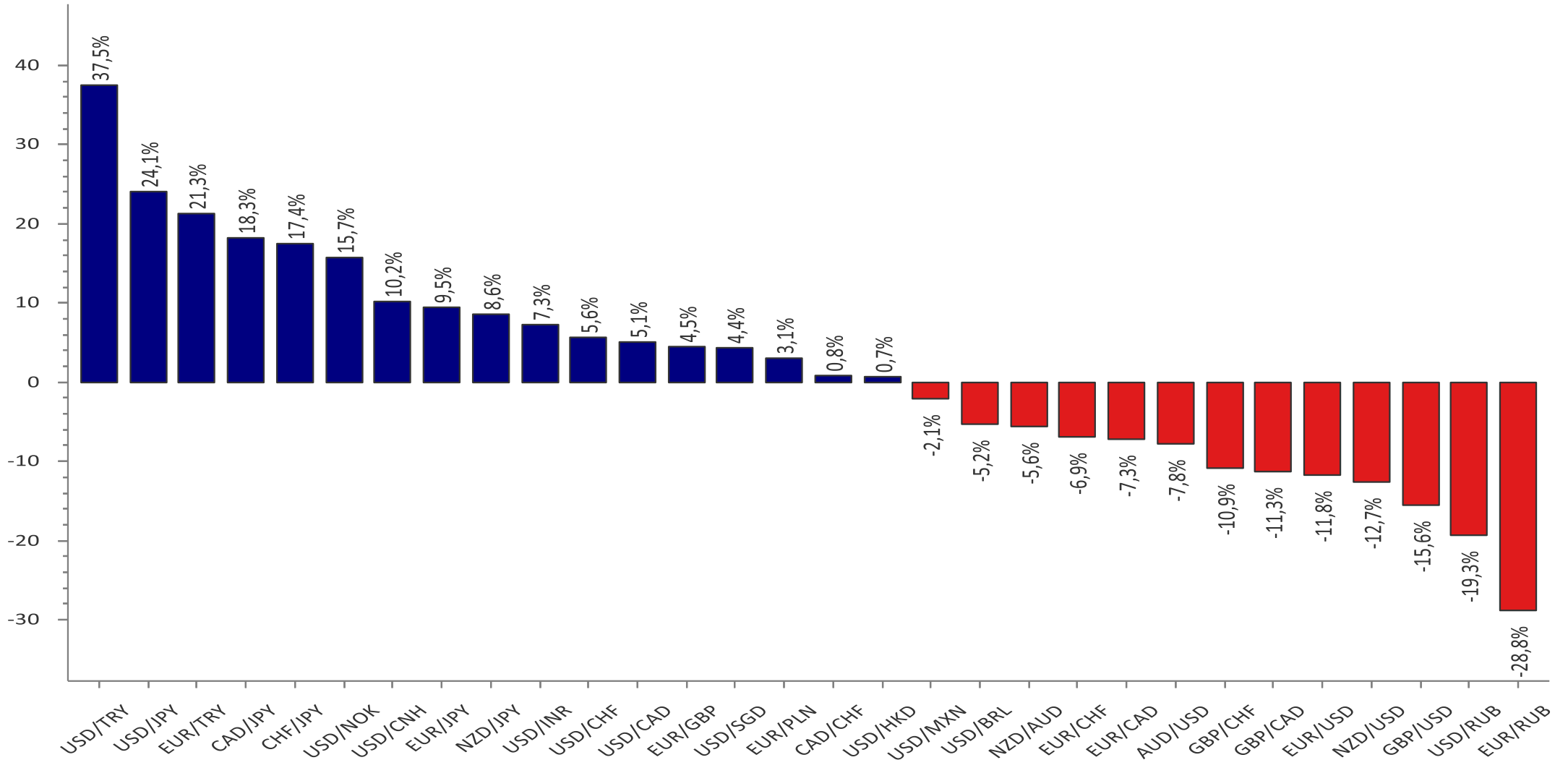
Entwicklung seit Jahresbeginn



Quelle: Refinitiv Datastream / Bouhmidi

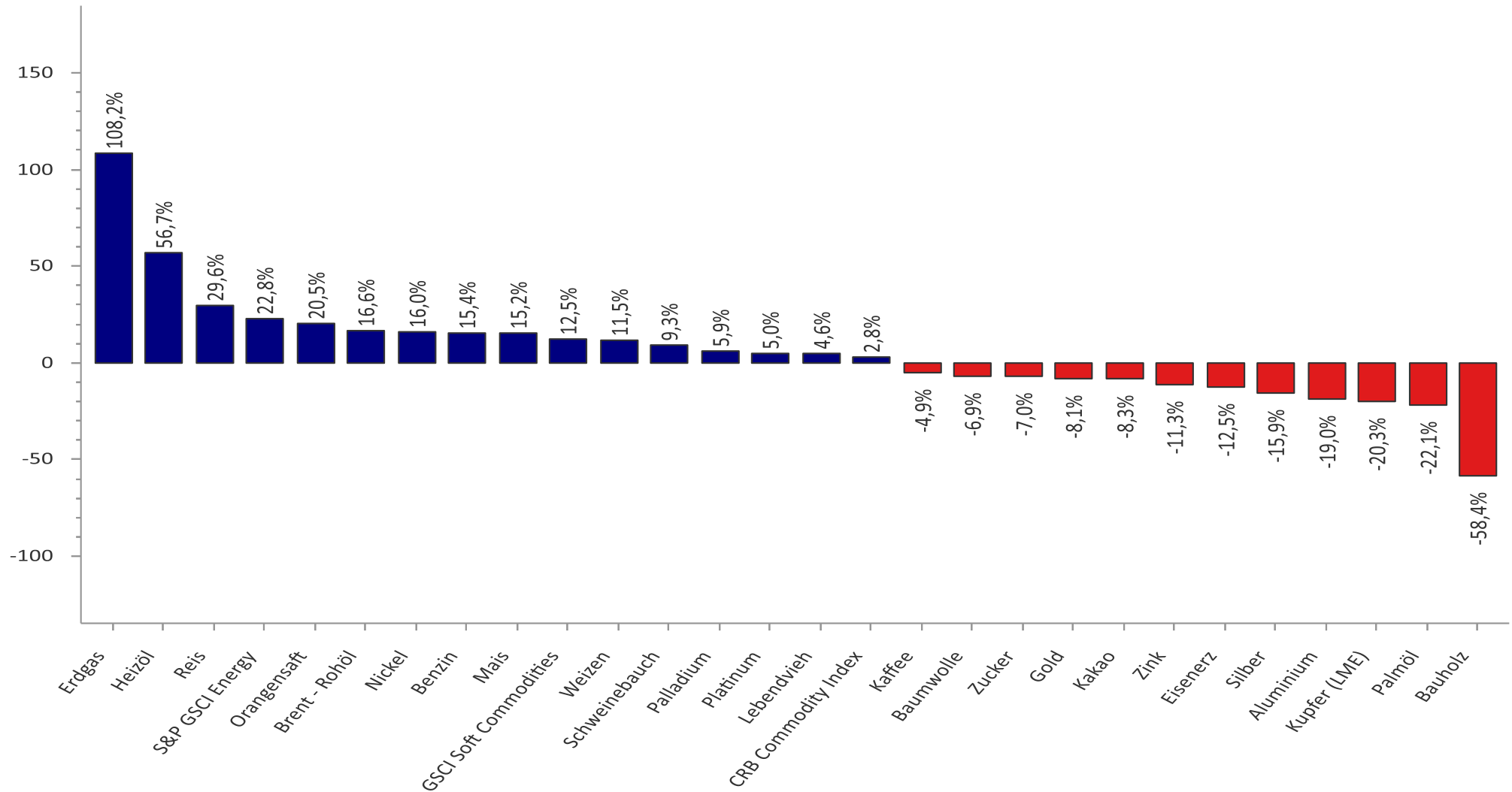


Entwicklung seit Jahresbeginn (YTD) – Devisen



Quelle: Refinitiv Datastream/ Bouhmidi

Entwicklung seit Jahresbeginn (YTD) – Rohstoffe

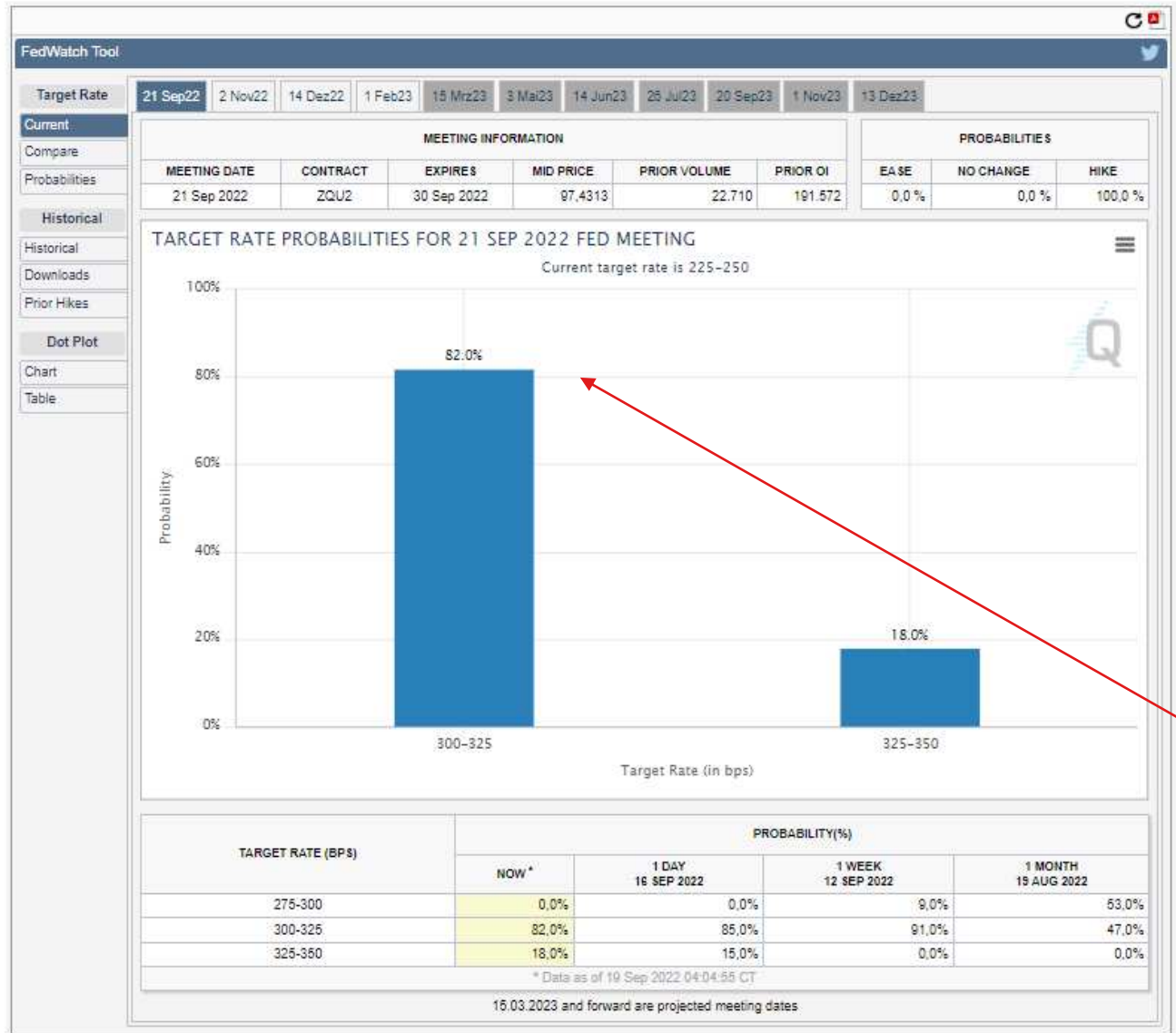


Quelle: Refinitiv Datastream/ Bouhmidi

Wichtigsten Termine der Woche

	19. Sep	Feiertag	Japan - Tag des Respekts for dem Alter		
	19. Sep	Feiertag	Vereinigtes Königreich - Bankfeiertag		
AU	20. Sep	03:30	Protokoll der geldpolitischen Sitzung		
US	20. Sep	14:30	Baugenehmigungen (Aug)	1,610M	1,685M
US	21. Sep	16:00	Verkäufe bestehender Häuser (Aug)	4,70M	4,81M
US	21. Sep	16:30	Rohöllagerbestände	0,833M	2,442M
US	21. Sep	20:00	FOMC Wirtschaftsprojektionen		
US	21. Sep	20:00	FOMC Statement		
US	21. Sep	20:00	Zinsentscheidung der Fed		
US	21. Sep	20:30	Pressekonferenz der Fed		
GB	22. Sep	13:00	Zinsentscheidung der BoE (Sep)	2,25%	1,75%
GB	22. Sep	13:00	MPC Sitzungsprotokoll		
TR	22. Sep	13:00	1-wöchiger Reposatz (Sep)	13,00%	13,00%
TR	22. Sep	13:00	Fremdfinanzierungssatz (Sep)		11,50%
US	22. Sep	14:30	Erstanträge Arbeitslosenhilfe	220K	213K
	23. Sep	Feiertag	Japan - Öffentlicher Feiertag		
EU	23. Sep	09:30	Einkaufsmanagerindex (EMI) Verarbeitendes Gewerbe Deutschland (Sep)	48,3	49,1
GB	23. Sep	10:30	Einkaufsmanagerindex (EMI) Gesamtindex		49,6
GB	23. Sep	10:30	Einkaufsmanagerindex (EMI) Verarbeitendes Gewerbe		47,3
GB	23. Sep	10:30	Einkaufsmanagerindex (EMI) Dienstleistungen		50,9
US	23. Sep	20:00	Fed-Vorsitzender Powell spricht		

FED: Leitzinserhöhung um 75 Basispunkte erwartet



Zinserhöhung eingepreist?

Zinserhöhung, na und? Die Aktienmärkte scheinen sich mit der geldpolitischen Straffung derzeit abzufinden - bewegen sich dabei aber auf einem schmalen Grat.

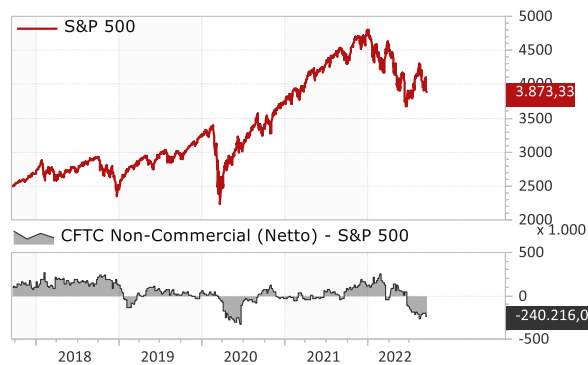
Welche Richtung die Aktienmärkte auch immer einschlagen - bis zum Ende des Börsentages am Mittwoch wird dort keine echte Ruhe einkehren. Angesichts der laufenden Welle drastischer Zinserhöhungen blicken die Marktteilnehmer gebannt in die USA, wo die Notenbank Federal Reserve über ihren nächsten Zinsschritt entscheidet. Nicht nur das Ausmaß der Zinserhöhung, sondern auch die Hinweise der Geldpolitiker auf den künftigen Zinspfad werden über die weitere Tendenz entscheiden.

Laut dem Fed Watch Tool der CME Group rechnen aktuell 82 Prozent der Marktteilnehmer mit einer Anhebung des Leitzinses um 75 Basispunkte; 18 Prozent erwarten sogar einen Zinsschritt um einen vollen Prozentpunkt.

COT-Report: Was machen die Big Boys?



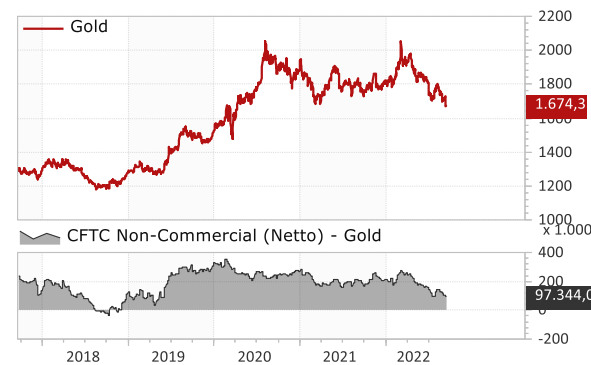
S&P 500: Die Gruppe der Großspekulanten bleibt weiter Netto-Long positioniert. Allerdings sinken die Long-Positionen im Vergleich zur Vorwoche.



Quelle: Refinitiv Datastream / Bouhmidi



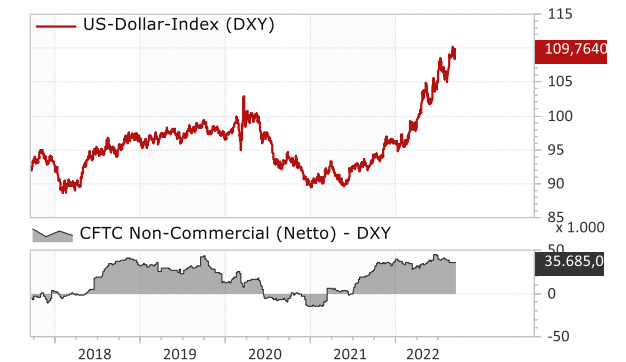
Gold: Non-Commercials bleiben unverändert Netto-Long. Allerdings sinken die Long-Positionen im Vergleich zur Vorwoche.



Quelle: Refinitiv Datastream / Bouhmidi



US-Dollar-Index: Der Dollar wird weiter gekauft und liegt Netto-Long. Die Netto-Long-Positionen sind im Vergleich zur Vorwoche gefallen.



Quelle: Refinitiv Datastream / Bouhmidi



Wer sind die Non-Commercials?

Zu dieser Kategorie gehören große institutionelle Investoren, Hedgefonds und andere Unternehmen, die auf dem Terminmarkt (Futuresmarkt) handeln. Sie sind in der Regel nicht direkt an der Produktion, dem Vertrieb oder der Verwaltung der zugrunde liegenden Rohstoffe oder Vermögenswerte beteiligt. Viele Trader schenken dieser Kategorie die größte Aufmerksamkeit.

Technischer Screener: Aktienindizes

Indizes	Technischer Screener										Tendenz	
	MA-200	MA-100	EMA-55	EMA-21	Pivot - 1T	Pivot - 1W	RSI(34)>48.5	S%K(5,3,3)>50	S%D(5,3,3)>50	Hist. Vol. % (5T)		
Deutschland												
DAX	✓	✓	✗	✗	■	■	▶	↓	↓	■	25,72	●
TecDAX	✗	✗	✗	✗	■	■	▶	↓	↓	■	14,90	●
MDAX	✗	✓	✗	✗	■	■	▶	↓	↓	■	19,68	●
SDAX	✓	✓	✗	✗	■	■	▶	↓	↓	■	24,89	●
DivDAX	✓	✓	✗	✗	■	■	▶			■	30,68	●
USA												
Dow Jones	✓	✓	✗	✗	■	■	▶	↓	↑	■	49,03	●
S&P 500	✓	✓	✗	✗	■	■	▶	↓	↑	■	41,61	●
Nasdaq 100	✓	✓	✗	✗	■	■	▶	↓	↑	■	38,80	●
Russell 2000	✓	✓	✗	✗	■	■	▶	↓	↑	■	59,52	●
VIX	✓	✗	✓	✓	■	■	▶	↑	↓	■	281,57	●
Europa												
AEX	✓	✓	✗	✗	■	■	▶	↓	↓	■	22,49	●
ATX	✓	✓	✗	✗	■	■	▶	↓	↓	■	44,99	●
CAC 40	✓	✓	✗	✗	■	■	▶	↓	↑	■	28,69	●
Eurostoxx 50	✓	✓	✗	✗	■	■	▶	↓	↓	■	26,81	●
FTSE 100	✓	✓	✗	✗	■	■	▶	↓	↑	■	25,82	●
FTSE MIB	✓	✓	✗	✗	■	■	▶	↓	↑	■	31,16	●
IBEX 35	✗	✓	✗	✗	■	■	▶	↓	↑	■	29,58	●
OMX	✓	✓	✗	✗	■	■	▶	↓	↓	■	31,46	●
SMI	✓	✓	✗	✗	■	■	▶	↓	↓	■	21,00	●
Asien												
Nikkei 225	✓	✓	✗	✗	■	■	▶	↓	↑	■	46,36	●
STI	✓	✓	✓	✓	■	■	▶			■	30,53	●
Hang Seng	✗	✗	✗	✗	■	■	▶	↓	↑	■	26,90	●

Legende: Technisches Screening



- Kurs liegt über- bzw. unter dem betrachteten Durchschnitt.

- MA-200 = Gleitender 200-Tage-Ø
- MA-100 = Gleitender 100- Tage-Ø
- EMA-55 = Exponentieller gleitender 55-Tage-Ø
- EMA-21 = Exponentieller gleitender 21-Tage-Ø



- Kurs liegt über- bzw. unter dem volumengewichteten Durchschnittspreis (VWAP)



Kurs liegt über- bzw. unter dem täglichen/wöchentlichen Pivot-Punkt.



-Liegt der Relative Stärke Index (RSI) über bzw. unter der Grenzwelle bei 48,5

- Liegt das Williams%R über bzw. unter -50

- Liegt der Stochastik-Oszillator (S%D & S%K) über- bzw. unter der Grenzwelle bei 50

Historische Volatilität

Prozentuale Veränderung der historischen Volatilität auf Basis der vergangenen 12 Monate.

Tendenz:



Die zusammenfassende Tendenz ergibt sich aus der gleichgewichteten Einbeziehung aller betrachteten charttechnischen Indikatoren. Die historische Volatilität der vergangenen fünf Tage fließt jedoch nicht in die Gesamtbewertung mit ein. Es können drei Kategorien unterschieden werden:

- Positive Tendenz
- Neutrale Tendenz
- Negative Tendenz

DAX	Tage	1	7	15	30
68%*	Oberes Bouhmidi-Band	12.983,78	13.280,90	13.502,46	13.792,09
	<i>Delta in Punkten +/-</i>	180,54	477,66	699,22	988,85
	<i>Delta in Prozent +/-</i>	1,41%	3,73%	5,46%	7,72%
	Unteres Bouhmidi-Band	12.622,70	12.325,58	12.104,02	11.814,39
95%**	Oberes Bouhmidi-Band	13.164,32	13.758,56	14.201,69	14.780,95
	<i>Delta in Punkten +/-</i>	361,08	955,32	1.398,45	1.977,71
	<i>Delta in Prozent +/-</i>	2,82%	7,46%	10,92%	15,45%
	Unteres Bouhmidi-Band	12.442,16	11.847,92	11.404,79	10.825,53

* 1σ (68%)

** 2σ (95%)

Alle Werte sind auf 2 Nachkommastellen gerundet.

20.09.2022

Quelle: Refinitiv/Bouhmidi



Was sind die Bouhmidi-Bänder?

Die Bouhmidi-Bänder sind ein Indikator der Chartanalyse, der auf Volatilitätsveränderungen hinweisen soll. Ähnlich, wie bei den Bollinger-Bändern, kann so eine erwartete Schwankungsbreite ermittelt werden. Der feine Unterschied liegt allerdings darin, dass bei den Bouhmidi-Bändern nicht die historische Volatilität, sondern die implizite Volatilität herangezogen wird. Unter der Annahme normalverteilter Renditen, kann die erwartete Schwankungsbreite für verschiedene Zeiträume ermittelt werden. Die ermittelten Schwankungsbreiten basieren auf 1 σ bzw. 2σ Standardabweichungen. D.h. hypothetisch mit einer Wahrscheinlichkeit von 68 % bzw. 95 % schließt im betrachteten Zeitraum, der zugrundeliegende Wert innerhalb der ermittelten Bouhmidi-Bandbreite.

Mehr zu den Bouhmidi-Bändern

Um mehr über die Bouhmidi-Bänder zu erfahren, kannst du auf www.salahbouhmidi.de dich kostenfrei registrieren und jede Menge über den Indikator erfahren.

Nasdaq 100: Doppelboden macht kurzfristig Hoffnung



Nasdaq 100
(Entwicklung seit 07.09.17)



Kurzfristig besteht leichte Hoffnung für eine Erholung im Nasdaq 100 trotz der bevorstehenden FED-Sitzung. Charttechnisch bildete der Index einen Doppelboden im 4h-Chart. Der Bereich um die 11940 Punkte kann derzeit als die Nackenlinie angesehen werden und fungiert als kurzfristiger Widerstand. Gelingt eine Überwindung, könnte die klassische Umkehrformation zu neuen Impulsen führen. Allerdings halten diese sich in Grenzen. Auf Basis des Doppelboden kann ein Mindestkursziel bei Ausbruch auf 12170 Punkte bestimmt werden.

17,000 MARKETS
COUNTLESS OPPORTUNITIES

Ölpreis: Brent testet Unterseite des absteigenden Dreiecks



Ölpreis - Brent
(Entwicklung seit 07.09.17)



Die Befürchtung, dass eine Rezession die Ölnachfrage drücken könnte, belastet u.a. derzeit die Preise für Energieträger. Charttechnisch bewegt sich Öl der Sorte Brent in einem absteigendem Dreieck und konnte gestern zeitweise sogar die \$90-Marke preisgeben. Der intakte Abwärtstrend könnte nochmal an Fahrt gewinnen, wenn die untere Begrenzung des absteigenden Dreiecks bei \$91,70 preisgegeben wird. Hiernach könnte eine typische Trendfortsetzung eintreten. Dabei sind Notierungen unterhalb der \$85 wieder denkbar.

US-Dollar (DXY): Annäherung an 20-Jahres-Hoch



DXY
(Entwicklung seit 07.09.17)



Cash is King – Der US-Dollar konnte eine steile Rallye bisher in diesem Jahr aufweisen. Auch vor dem am Mittwoch anstehenden Zinsentscheidung der FED hat der Dollar zum Wochenauftritt Kurs auf sein 20-Jahres-Hoch von 110,49 Punkten genommen. Charttechnisch dürfte ein nachhaltiger Ausbruch über diese Widerstandsmarke neue Impulse freisetzen. Eine Fortsetzung der restriktiven Geldpolitik und die Unsicherheiten am Energiemarkt könnten auch im Herbst den intakten Aufwärtstrend im Dollar stützen.

Gold: Höhere Zinsen setzen Goldpreis zu

IG Gold Kassa
Täglich



Goldpreis
(Entwicklung seit 07.09.17)



Galoppierende Inflation und Geopolitische Unsicherheiten verhalten dem sicheren Hafen bisher noch gar nicht zum Erfolg. Der Goldpreis liegt seit Jahresbeginn rund 10 % tiefer. Auch zeigen Daten der CFTC, dass sich die Netto-Positionen seit dem Hoch im März kontinuierlich abbauen. Jetzt kommen noch weitere Zinsanhebungen ins Spiel, die dem Goldpreis zusetzen. Charttechnisch wird derzeit um einen starken Unterstützungsbereich bei \$1681 gekämpft. Eine Niederlage könnte den Goldpreis weiter in Richtung \$1600 fallen lassen. Vorher gilt es den Pivot Support bei \$1650 zu überwinden.

17,000 MARKETS
COUNTLESS OPPORTUNITIES

Risikohinweis & Disclaimer

CFDs sind komplexe Instrumente und gehen wegen der Hebelwirkung mit dem hohen Risiko einher, schnell Geld zu verlieren. **74 % der Kleinanlegerkonten verlieren Geld beim CFD-Handel mit diesem Anbieter.** Sie sollten überlegen, ob Sie verstehen, wie CFDs funktionieren, und ob Sie es sich leisten können, das hohe Risiko einzugehen, Ihr Geld zu verlieren.

Optionen und Turbozertifikate sind komplexe Finanzinstrumente und gehen mit dem hohen Risiko einher, schnell Geld zu verlieren. Verluste können extrem schnell eintreten. Bei professionellen Kunden können Verluste die Einlagen übersteigen.

Die in diesem Dokument wiedergegebenen Informationen beruhen zum Teil auf allgemein zugänglichen Quellen und Daten Dritter. IG Europe GmbH übernimmt keine Gewähr für die Richtigkeit und Vollständigkeit der Informationen.

Die Informationen wurden einzig zu Informations- und Marketingzwecken erstellt. Die Informationen stellen keine Anlageberatung, keine Anlageempfehlung und keine Aufforderung zum Erwerb oder zur Veräußerung von Finanzinstrumenten dar. Dieses Dokument ist keine Anlageempfehlung im Sinne des Art. 20 Verordnung (EU) Nr. 596/2014 vom 16. April 2014 und der Delegierten Verordnung (EU) 2016/958 vom 9. März 2016 sowie der Art. 36 und 37 der Delegierten Verordnung (EU) 2017/565 vom 25. April 2016 und genügt deshalb nicht den gesetzlichen Anforderungen zur Förderung der Unabhängigkeit von Anlageempfehlungen und unterliegt auch nicht dem Verbot des Handelns im Zusammenhang mit der Veröffentlichung von Anlageempfehlungen.

Es wird keine Gewähr für die Geeignetheit und Angemessenheit der dargestellten Finanzinstrumente sowie für die wirtschaftlichen und steuerlichen Konsequenzen einer Anlage in den dargestellten Finanzinstrumenten und für deren zukünftige Wertentwicklung übernommen. Die in der Vergangenheit erzielte Performance ist kein Indikator für zukünftige Wertentwicklungen. Aussagen über zukünftige wirtschaftliche Entwicklungen basieren grundsätzlich auf Annahmen und Einschätzungen, die sich im Zeitablauf als nicht zutreffend erweisen können. Eine Anlage in Finanzinstrumente jeglicher Art kann mit dem Risiko eines erheblichen Wertverlustes oder sogar Totalverlust einhergehen. Vor einer Anlageentscheidung sollte der Rat eines Anlage- und Steuerberaters eingeholt werden. Dargestellte Finanzprodukte sind möglicherweise nicht für jeden Anleger geeignet.

IG und IGE besitzen weder Long noch Short Positionen in den erwähnten Titeln oder dergleichen Finanzinstrumente auf die besprochenen Titel. Mitwirkende Personen können im Besitz der besprochenen Finanzinstrumente sein. Dadurch entsteht grundsätzlich die Möglichkeit eines Interessenkonfliktes. Weitere Ausführungen zum Umgang mit Interessenkonflikten bei der IG Europe GmbH sind unter https://www.ig.com/usermanagement/customeragreements?igCompany=igde&agreementType=summary_conflicts_policy&locale=de_DE abrufbar.

Der Versand oder die Vervielfältigung dieses Dokuments ist ohne die vorherige schriftliche Zustimmung der IG Europe GmbH nicht gestattet. Dieses Dokument enthält möglicherweise Links oder Hinweise auf die Webseiten von Dritten, welche von der IG Europe GmbH nicht kontrolliert werden können und daher kann die IG Europe GmbH keine Verantwortung für den Inhalt von solchen Webseiten Dritter oder darin enthaltenen weiteren Links übernehmen.



Salah-Eddine Bouhmidi, M.Sc.

Head of Markets DE/AT/NL

Twitter: @SalahBouhmidi

www.salahbouhmidi.de