

Bouhmidi® – Börsenbrief

Tägliche Signale für Dein Trading

27. Juni 2022

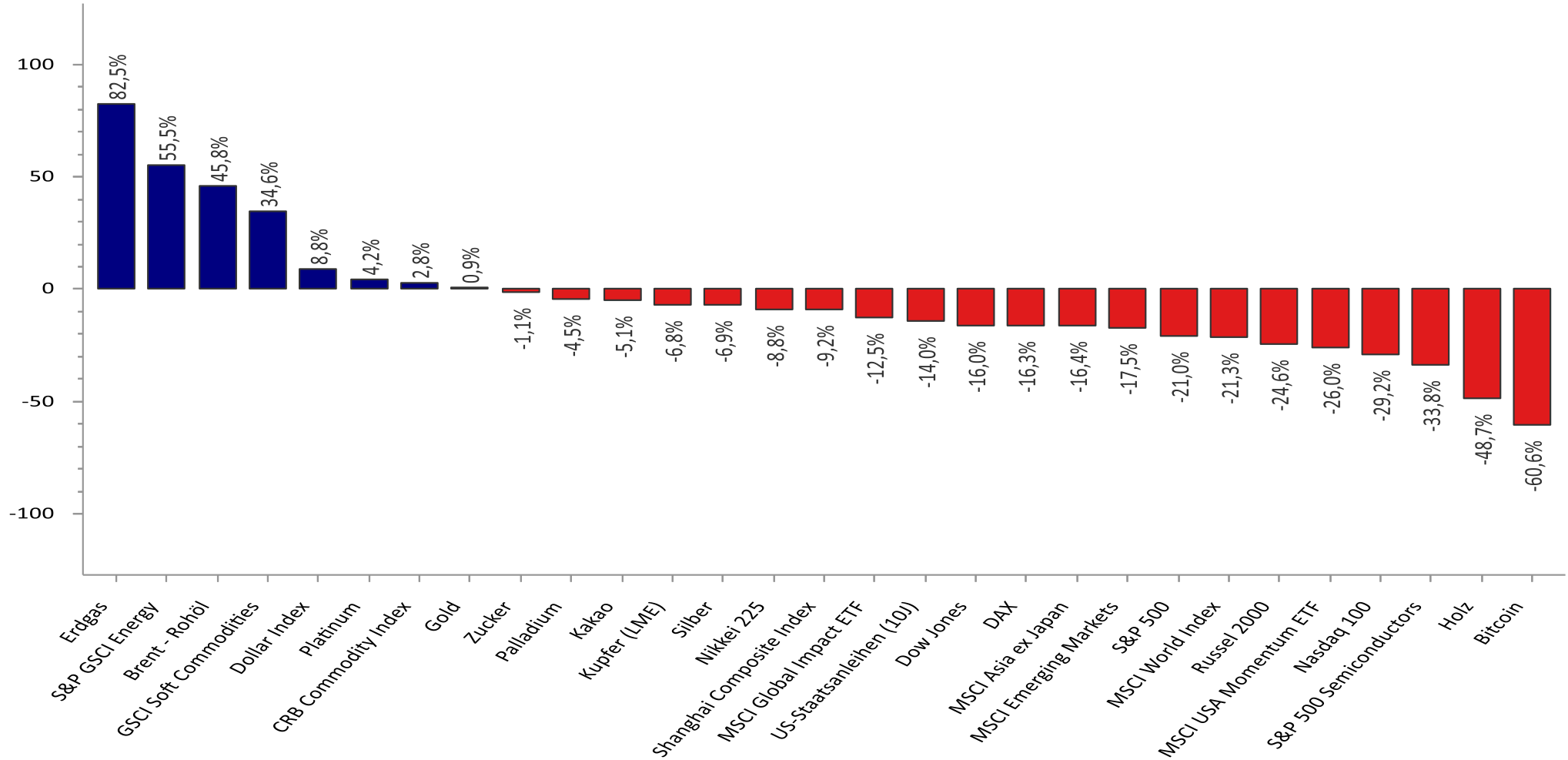


Inhalt

- Entwicklung seit Jahresbeginn (YTD) – Assetklassen
- Termine der Woche
- Technischer Screener – Aktienindizes
- Intermarket-Analyse: Rezession
- Wie schneiden die US-Pharmaaktien in den Rezessionen ab?
- Intermarket-Analyse: „Pillendreher“-Aktien als defensives Investment
- Trading-Idee: Johnson & Johnson – Doppelhoch steht noch im Weg
- Trading-Idee: Pfizer – Steigende Trendlinie als solide Unterstützung
- Trading-Idee: Amgen – Im langfristigen Trendkanal
- Nasdaq
- Bitcoin
- Ölpreis
- FMC



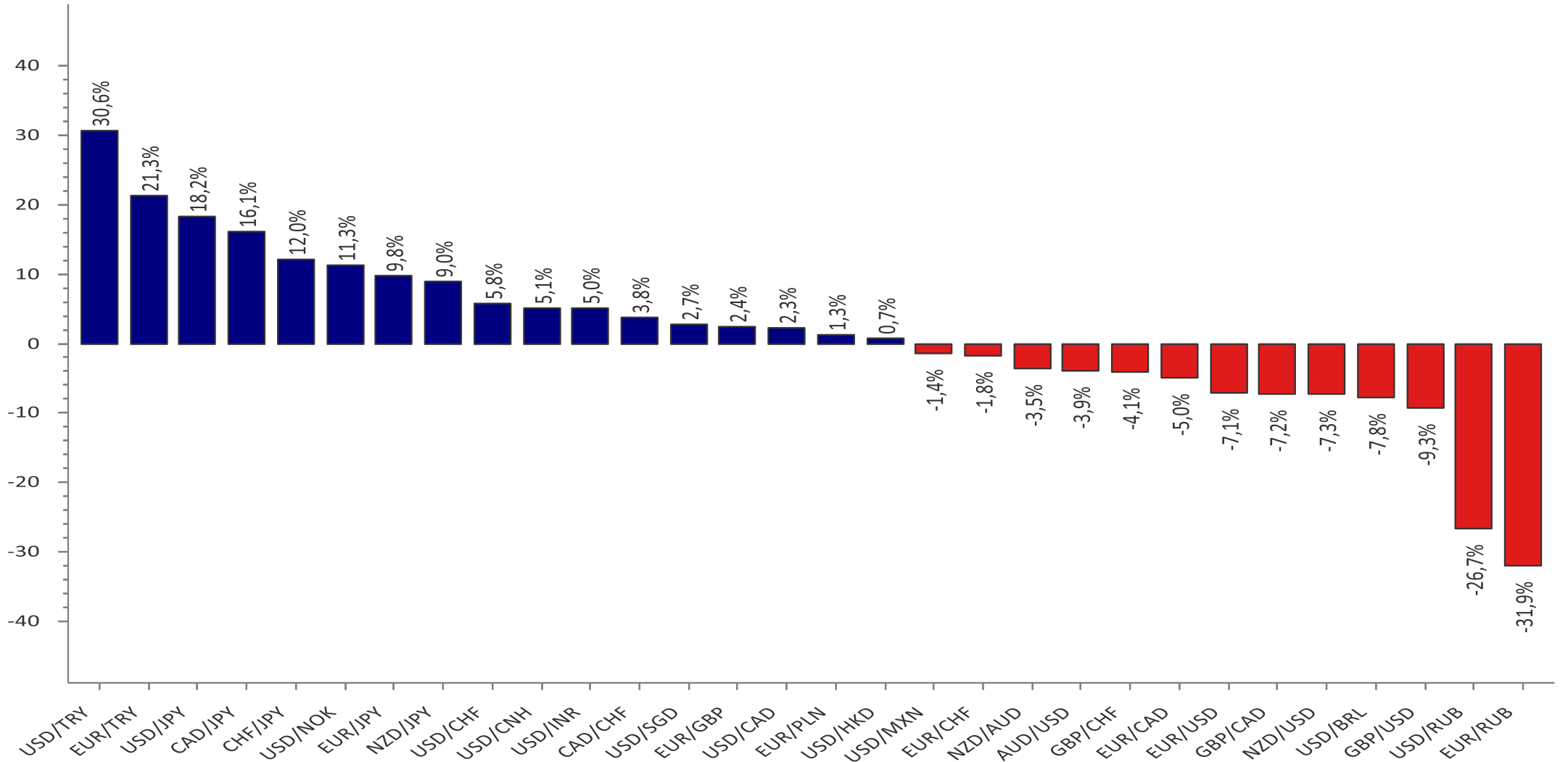
Entwicklung seit Jahresbeginn



Quelle: Refinitiv Datastream / Bouhmidi

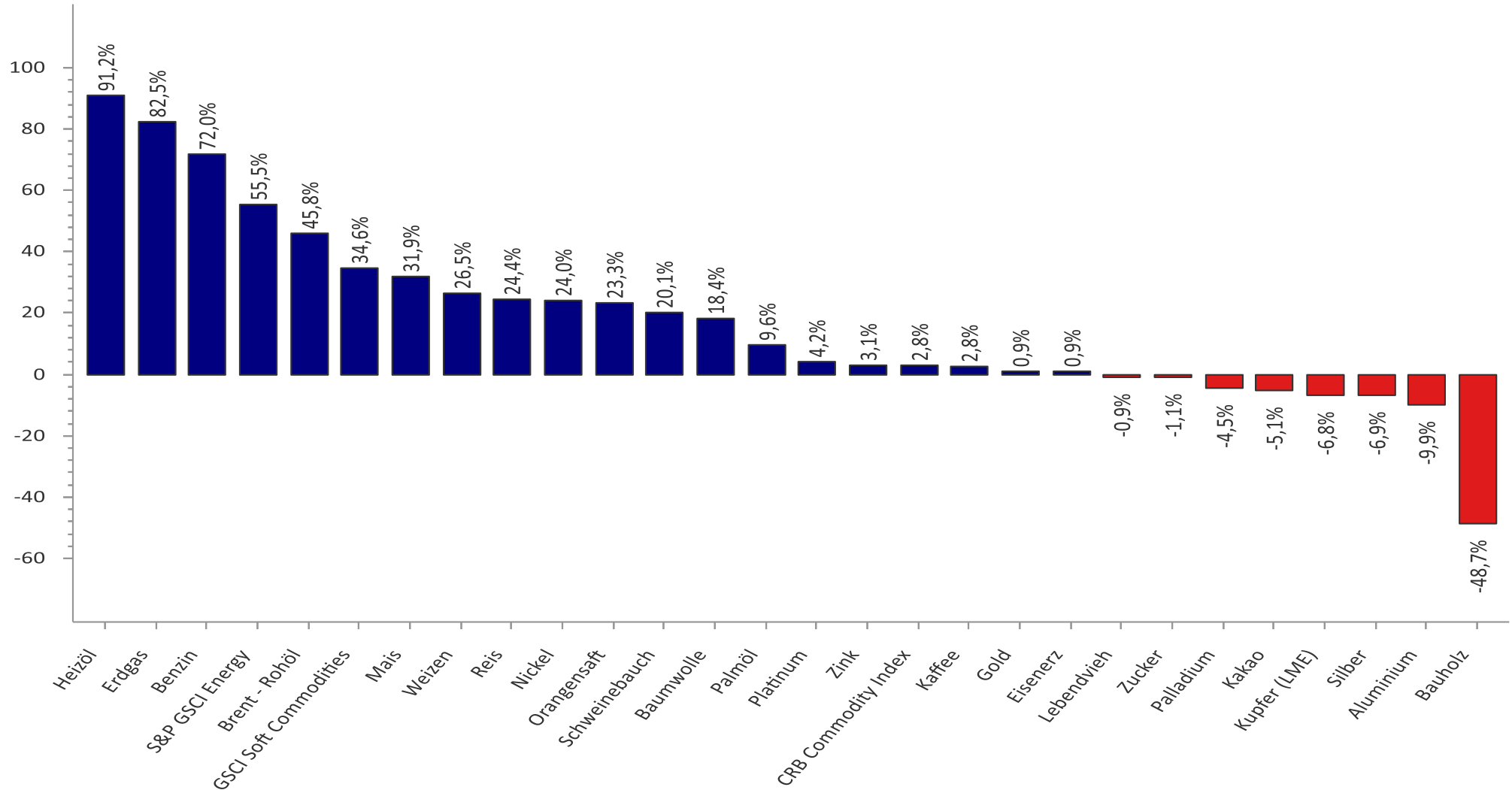


Entwicklung seit Jahresbeginn (YTD) – Devisen



Quelle: Refinitiv Datastream/ Bouhmidi

Entwicklung seit Jahresbeginn (YTD) – Rohstoffe



Quelle: Refinitiv Datastream/ Bouhmidi

Wichtige Wirtschaftsdaten

Land	Datum	Uhrzeit	Ereignis	Prognose	Vorher
	27. Jun	Feiertag	Ukraine - Verfassungstag		
US	27. Jun	14:30	Auftragseingang für langlebige Güter - Kernrate (Monat) (Mai)	0,60%	0,40%
US	27. Jun	16:00	Schwebende Hausverkäufe (Monat) (Mai)	-2,00%	-3,90%
	28. Jun	Feiertag	Ukraine - Verfassungstag		
EU	28. Jun	10:30	EZB-Präsidentin Lagarde spricht		
US	28. Jun	16:00	CB Verbrauchervertrauen (Jun)	100	106,4
AU	29. Jun	03:30	Einzelhandelsumsätze (Monat) (Mai)	0,40%	0,90%
US	29. Jun	14:30	Bruttoinlandsprodukt (BIP) (Quartal) (Q1)	7,10%	-1,50%
GB	29. Jun	15:30	BoE-Gouverneur Bailey spricht		
US	29. Jun	15:30	Fed-Vorsitzender Powell spricht		
EU	29. Jun	15:30	EZB-Präsidentin Lagarde spricht		
US	29. Jun	16:30	Rohöllagerbestände		1,956M
CN	30. Jun	03:30	Einkaufsmanagerindex (EMI) Verarbeitendes Gewerbe (Jun)	48,6	49,6
GB	30. Jun	08:00	Bruttoinlandsprodukt (BIP) (Quartal) (Q1)	0,80%	0,80%
GB	30. Jun	08:00	Bruttoinlandsprodukt (BIP) (Jahr) (Q1)	8,70%	8,70%
EU/DE	30. Jun	09:55	Veränderung der Arbeitslosigkeit Deutschland (Jun)	-6K	-4K
US	30. Jun	14:30	Erstanträge Arbeitslosenhilfe		229K
CA	30. Jun	14:30	Bruttoinlandsprodukt (BIP) (Monat) (Apr)	0,50%	0,70%
	01. Jul	Feiertag	Hongkong - Öffentlicher Feiertag		
	01. Jul	Feiertag	Kanada - Kanadischer Nationalfeiertag		
JP	01. Jul	01:50	Tankan Herstellungsindex für große Unternehmen (Q2)	13	14
JP	01. Jul	01:50	Tankan Dienstleistungsindex für große Unternehmen (Q2)	14	9
CN	01. Jul	03:45	HSBC Einkaufsmanagerindex (EMI) Verarbeitendes Gewerbe (Jun)		48,1
EU/DE	01. Jul	09:55	Einkaufsmanagerindex (EMI) Verarbeitendes Gewerbe Deutschland (Jun)	52	52
GB	01. Jul	10:30	Einkaufsmanagerindex (EMI) Verarbeitendes Gewerbe (Jun)		53,4
EU	01. Jul	11:00	Verbraucherpreisindex (VPI) (Jahr) (Jun)	8,30%	8,10%
US	01. Jul	16:00	ISM Einkaufsmanagerindex (EMI) Verarbeitendes Gewerbe (Jun)	55,8	56,1

Technischer Screener: Aktienindizes

Indizes	Technischer Screener										Tendenz	
	MA-200	MA-100	EMA-55	EMA-21	Pivot - 1T	Pivot - 1W	RSI(34)>48.5	S%K(5,3,3)>50	S%D(5,3,3)>50	Hist. Vol. % (5T)		
Deutschland												
DAX	✓	✓	✗	✗	■	■	▶	↓	↑	■	25,72	●
TecDAX	✗	✗	✗	✗	■	■	▶	↓	↑	■	14,90	●
MDAX	✓	✓	✗	✗	■	■	▶	↓	↑	■	19,68	●
SDAX	✓	✓	✗	✗	■	■	▶	↓	↑	■	24,89	●
DivDAX	✓	✓	✗	✗	■	■	▶	↓	↑	■	30,68	●
USA												
Dow Jones	✓	✓	✗	✗	■	■	▶	↓	↑	■	49,03	●
S&P 500	✓	✓	✗	✗	■	■	▶	↓	↑	■	41,61	●
Nasdaq 100	✓	✓	✗	✗	■	■	▶	↓	↑	■	38,80	●
Russell 2000	✓	✓	✗	✗	■	■	▶	↓	↑	■	59,52	●
VIX	✓	✗	✓	✓	■	■	▶	↓	↓	■	281,57	●
Europa												
AEX	✓	✓	✗	✗	■	■	▶	↓	↑	■	22,49	●
ATX	✓	✓	✗	✗	■	■	▶	↓	↑	■	44,99	●
CAC 40	✓	✓	✗	✗	■	■	▶	↓	↑	■	28,69	●
Eurostoxx 50	✓	✓	✗	✗	■	■	▶	↓	↑	■	26,81	●
FTSE 100	✓	✓	✗	✗	■	■	▶	↓	↑	■	25,82	●
FTSE MIB	✓	✓	✗	✗	■	■	▶	↓	↓	■	31,16	●
IBEX 35	✗	✓	✗	✗	■	■	▶	↓	↑	■	29,58	●
OMX	✓	✓	✗	✗	■	■	▶	↓	↑	■	31,46	●
SMI	✓	✓	✗	✗	■	■	▶	↓	↓	■	21,00	●
Asien												
Nikkei 225	✓	✓	✗	✗	■	■	▶	↑	↑	■	46,36	●
STI	✓	✓	✗	✗	■	■	▶	↑	↑	■	30,53	●
Hang Seng	✗	✗	✓	✓	■	■	▶	↑	↑	■	26,90	●

Legende: Technisches Screening

- ✓ ✗
- Kurs liegt über- bzw. unter dem betrachteten Durchschnitt.
- ■
- Kurs liegt über- bzw. unter dem volumengewichteten Durchschnittspreis (VWAP)
- ↑ ↓
- Kurs liegt über- bzw. unter dem täglichen/wöchentlichen Pivot-Punkt.
- ▶ ▶

- Liegt der Relative Stärke Index (RSI) über bzw. unter der Grenzwelle bei 48,5
- Liegt das Williams%R über bzw. unter -50
- Liegt der Stochastik-Oszillator (S%D & S%K) über- bzw. unter der Grenzwelle bei 50

Historische Volatilität

Prozentuale Veränderung der historischen Volatilität auf Basis der vergangenen 12 Monate.

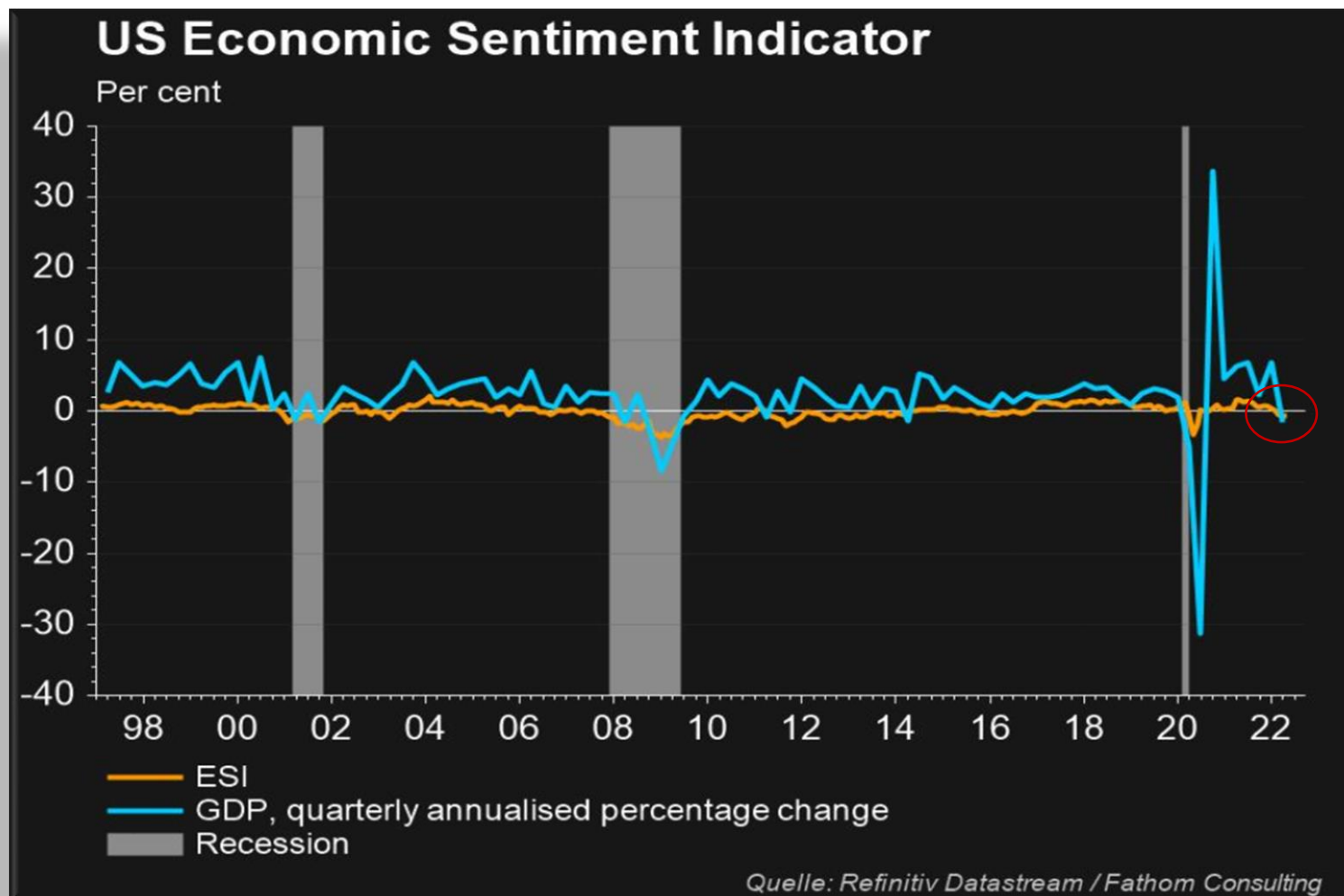
Tendenz:

- ● ●
- Die zusammenfassende Tendenz ergibt sich aus der gleichgewichteten Einbeziehung aller betrachteten charttechnischen Indikatoren. Die historische Volatilität der vergangenen fünf Tage fließt jedoch nicht in die Gesamtbewertung mit ein. Es können drei Kategorien unterschieden werden:

- Positive Tendenz
- Neutrale Tendenz
- Negative Tendenz

Intermarket-Analyse: Nächste Rezession kündigt sich an

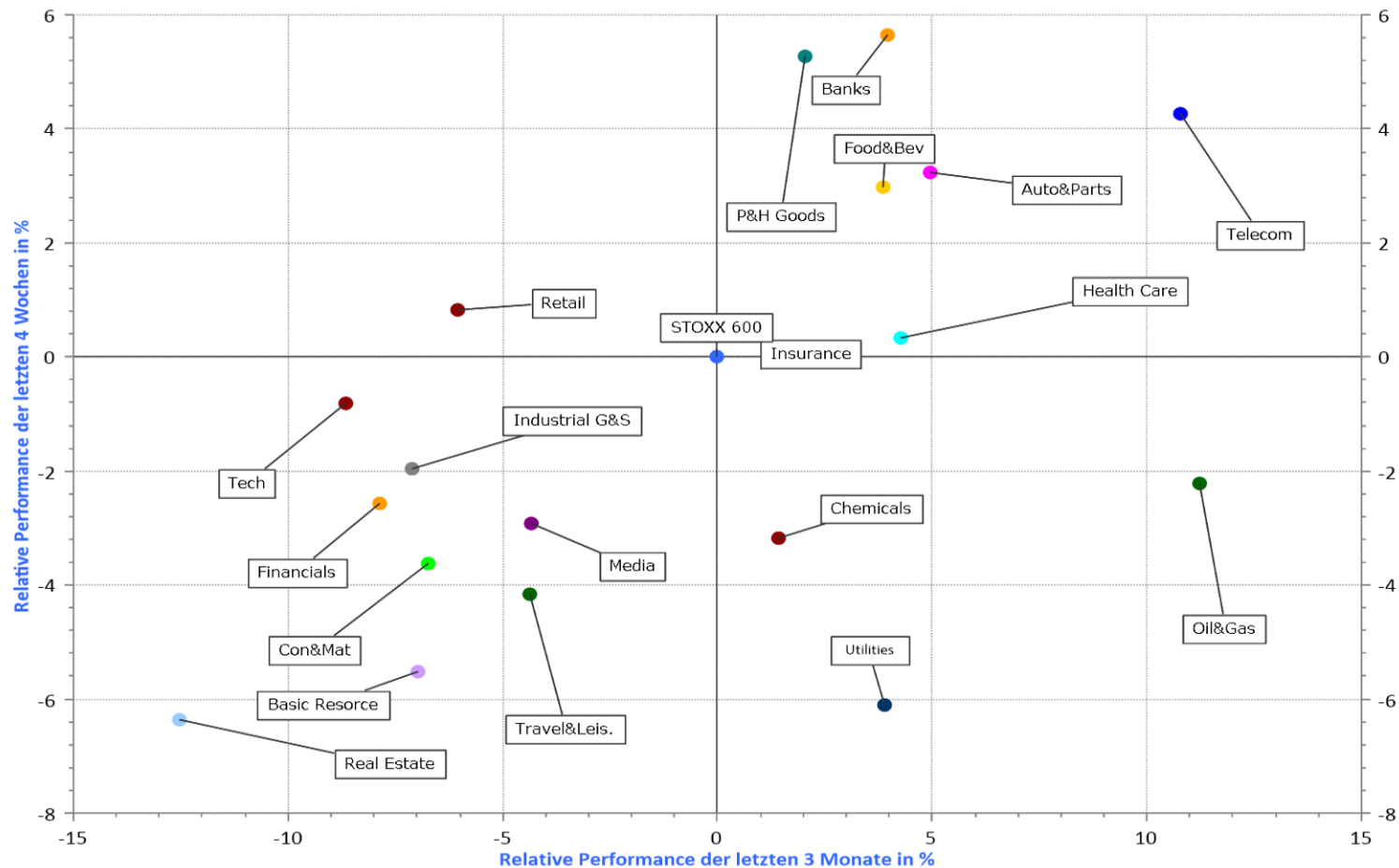
Rezessionen in den USA in den vergangenen zwei Jahrzehnten



Nicht nur die Anleger an den Aktienmärkten haben Angst vor einer Rezession. Auch die Marktteilnehmer an den Rohstoffmärkten halten sich angesichts einer bevorstehenden Konjunkturabkühlung zurück. Der CRB-Index, der die neunzehn wichtigsten Rohstoffe berücksichtigt, hält sich nun im Korrektursektor auf.

Intermarket-Analyse: „Pillendreher“-Aktien als defensives Investment

Performance-Matrix der drei großen Assets Aktien, Rohstoffe und Anleihen



Nicht nur die Anleger an den Aktienmärkten haben Angst vor einer Rezession. Auch die Marktteilnehmer an den Rohstoffmärkten halten sich angesichts einer bevorstehenden Konjunkturabkühlung zurück. Der CRB-Index, der die neunzehn wichtigsten Rohstoffe berücksichtigt, hält sich nun im Korrektursektor auf.

Intermarket-Analyse: Wie schneiden die US-Pharmaaktien in den Rezessionen ab?

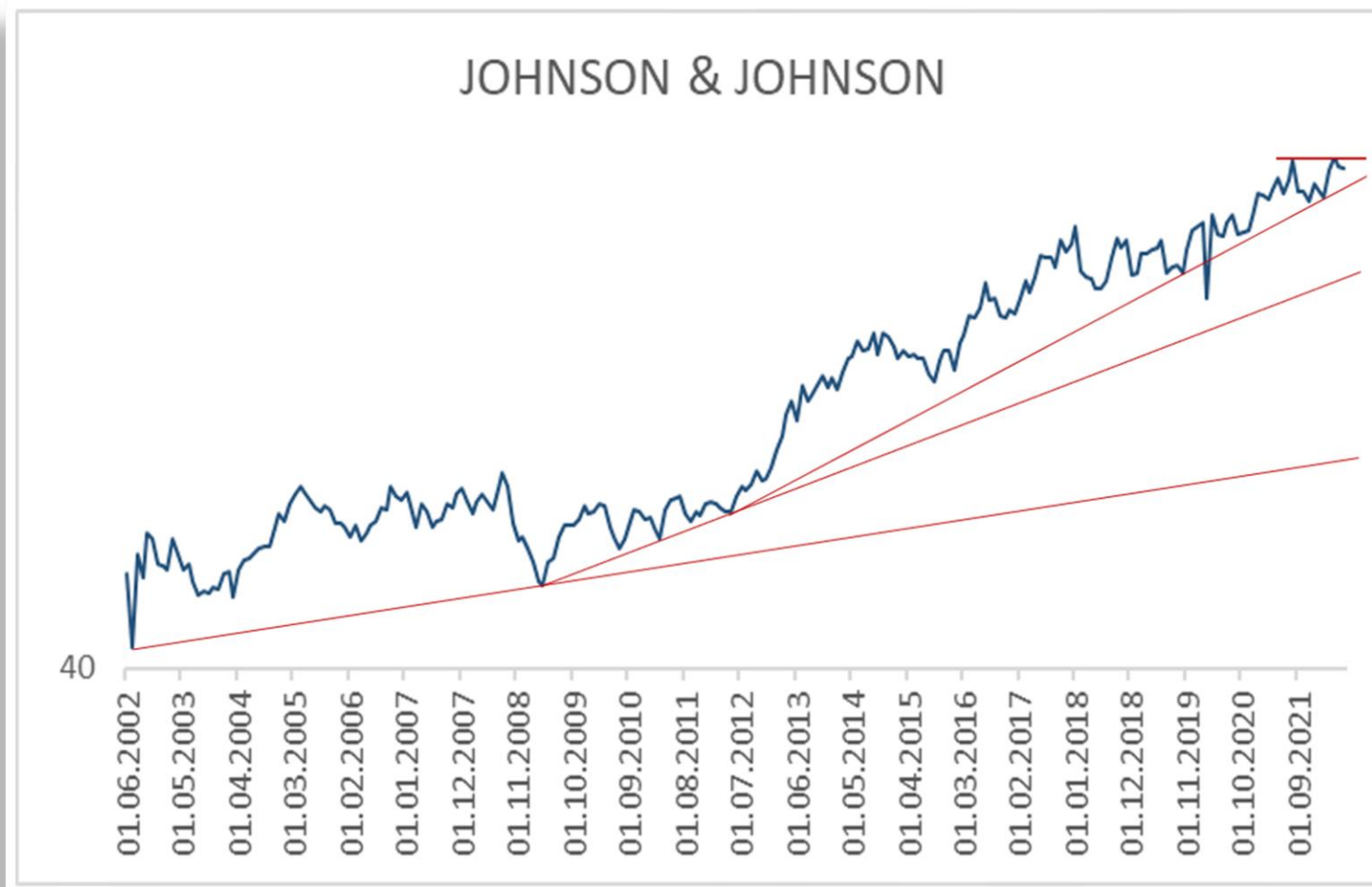
Performance der US-Pharmaaktien in den Rezessionen in %

Ticker	2020	2018	2015	2011	2010	2008	Avg
SPY	-34,10%	-14,10%	-14,10%	-17,53%	-15,32%	-55,67%	-25,14%
JNJ	-25,38%	-12,81%	-1,83%	-6,10%	-8,79%	-27,26%	-13,70%
UNH	-36,18%	-2,06%	-8,76%	-14,23%	-6,70%	-63,72%	-21,94%
PFE	-21,36%	8,15%	-15,07%	-16,32%	-15,40%	-49,98%	-18,33%
ABBV	-31,49%	-27,73%	-20,81%	k.A.	k.A.	k.A.	k.A.
LLY	-15,47%	27,57%	-2,64%	-1,55%	-6,23%	-52,05%	-8,39%
MRK	-19,02%	19,28%	-19,20%	-13,66%	-1,60%	-57,13%	-15,22%
TMO	-24,85%	-0,82%	-6,61%	-17,44%	-10,83%	-41,17%	-16,95%
ABT	-29,70%	9,78%	-26,05%	-3,97%	-7,76%	-12,13%	-11,64%
MBY	-60,58%	-100,00%	-26,69%	-15,11%	-8,72%	-60,85%	-45,33%
DHR	-25,94%	-3,70%	-3,94%	-25,38%	-13,74%	-39,87%	-18,76%
AMGN	-16,61%	-4,16%	-13,73%	-5,28%	-10,97%	-19,80%	-11,76%
MDT	-35,91%	1,77%	-7,83%	-24,14%	-18,20%	-55,85%	-23,36%
CVS	-26,04%	-20,24%	-7,31%	-8,71%	-20,72%	-38,26%	-20,21%
ANTM	-42,55%	0,47%	-26,65%	-18,33%	-15,51%	-60,02%	-27,10%
CI	-41,27%	-17,06%	-4,23%	-12,41%	-9,18%	-74,19%	-26,39%
ZTS	-35,68%	3,53%	-16,75%	k.A.	k.A.	k.A.	k.A.
GILD	7,81%	-26,02%	-20,70%	-6,86%	-15,83%	3,99%	-9,60%
ISRG	-40,19%	4,94%	5,93%	2,78%	-13,83%	-61,28%	-16,94%
VRTX	-18,39%	-4,36%	-37,11%	-21,36%	-16,10%	-23,46%	-20,13%
BDX	-21,67%	-11,54%	-4,28%	-16,71%	-11,92%	-23,10%	-14,87%
SYK	-43,80%	-10,70%	-0,64%	-21,05%	-15,39%	-56,23%	-24,64%
REGN	13,68%	-2,96%	-28,38%	7,15%	-16,30%	-32,64%	-9,91%
EW	-33,18%	15,47%	19,43%	-18,91%	8,80%	8,43%	0,01%
HUM	-43,35%	-1,97%	-11,49%	-10,53%	2,36%	-72,56%	-22,92%
BSX	-39,96%	18,51%	-7,79%	-27,07%	-16,43%	-57,83%	-21,76%
CNC	-32,39%	4,13%	-24,28%	-25,49%	-14,23%	-28,70%	-20,16%
MRNA	40,43%	k.A.	k.A.	k.A.	k.A.	k.A.	k.A.
MCK	-31,11%	-37,31%	-37,95%	-16,55%	-0,15%	-34,15%	-26,20%
HCA	-47,52%	24,95%	-21,78%	-44,35%	k.A.	k.A.	k.A.
IQV	-48,90%	4,89%	-14,26%	k.A.	k.A.	k.A.	k.A.
A	-25,75%	-12,40%	-17,09%	-38,52%	-23,19%	-66,08%	-30,51%
BAX	-22,92%	-11,25%	-2,80%	-6,27%	-13,55%	-7,68%	-10,75%
BIIB	-21,07%	-19,77%	-38,88%	-7,10%	-10,56%	-34,10%	-21,91%

In den vergangenen sechs Rezessionen konnte der Pharamabereich besser abschneiden als die Benchmark der S&P 500.

Trading-Idee: Johnson & Johnson – Doppelhoch steht noch im Weg

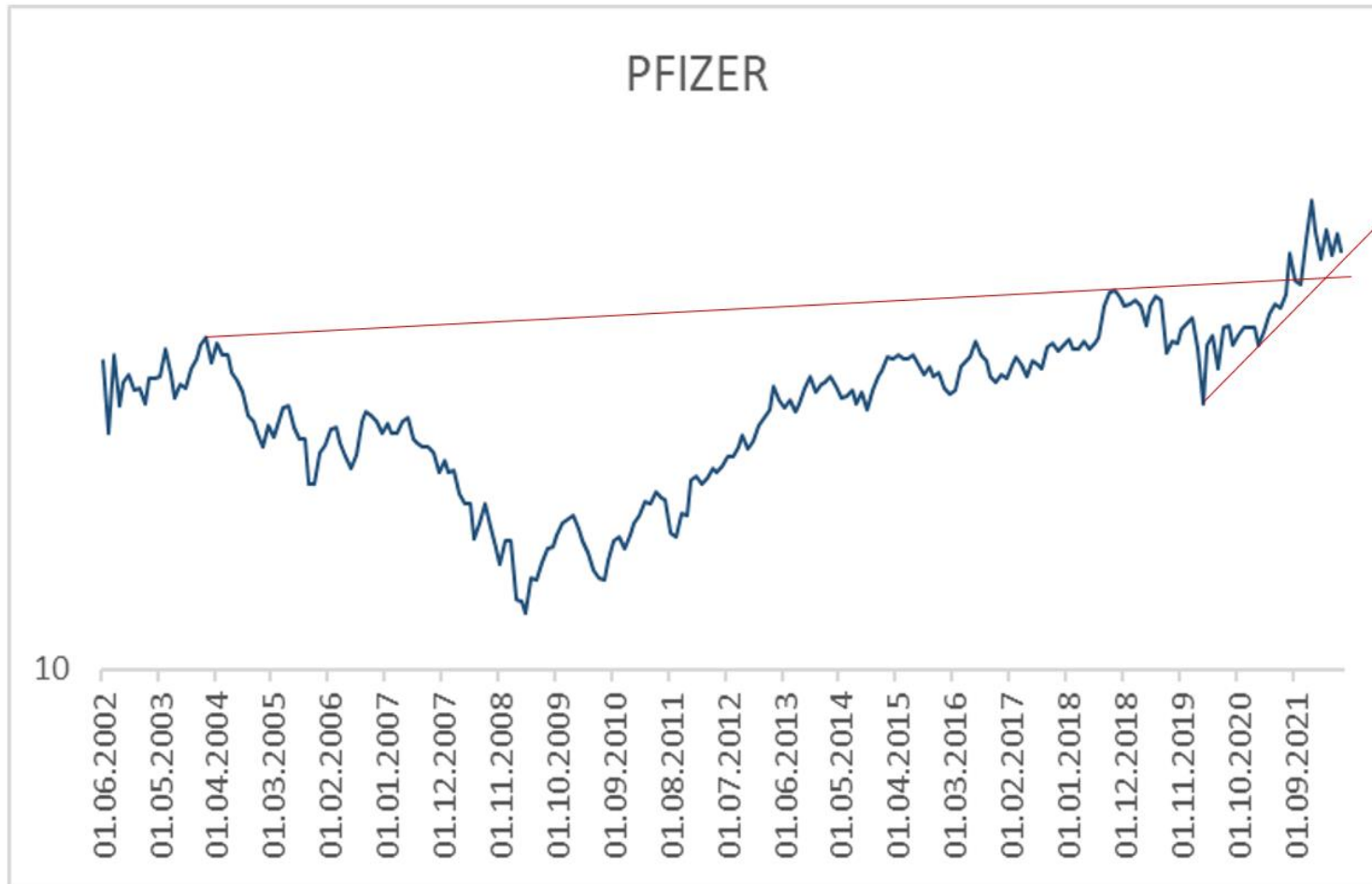
Johnson & Johnson auf Monatsbasis



Quelle: ProRealTime

Trading-Idee: Pfizer – Steigende Trendlinie als solide Unterstützung

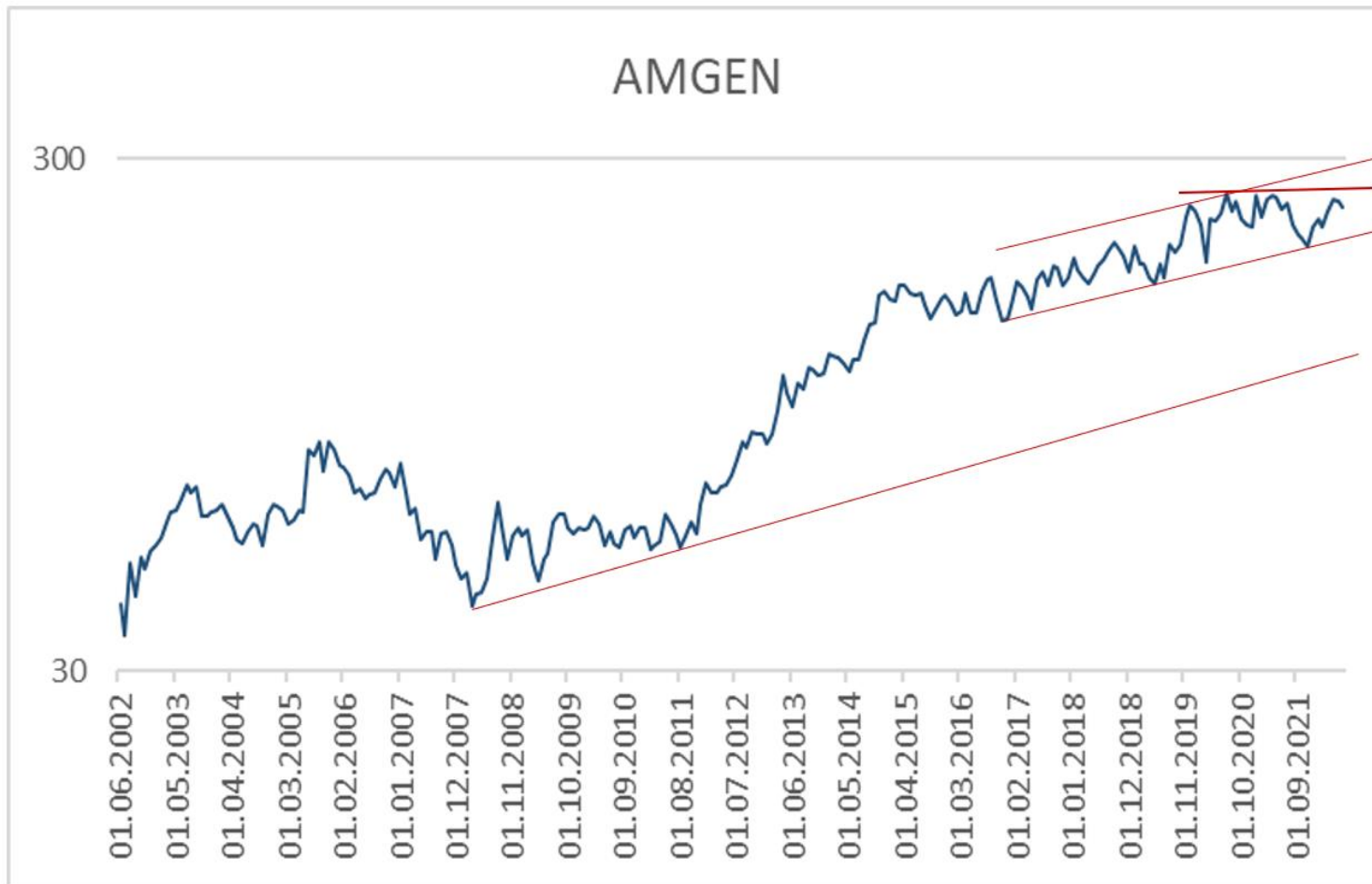
Pfizer auf Monatsbasis



Quelle: ProRealTime

Trading-Idee: Amgen – Im langfristigen Trendkanal

Amgen auf Monatsbasis



Quelle: ProRealTime

Trading-Idee: Nasdaq – Widerstandszone könnte angesteuert werden

Nasdaq 100 auf Tagesbasis



Die derzeitige Erholung könnte bis zum Widerstandsbereich bei 11.822/11.643 Zählern gehen. In diesem Bereich liegt das jüngste Abwärts-Gap, das Verlaufstief vom 12. Mai und die fallende exponentielle 13-Tage-Linie

Der Nasdaq hat sich ein wenig von dem jüngsten Kursschock erholt. Kurz vor dem Tief bei 10.957 Punkten von Anfang November 2020 konnte die Talfahrt erst einmal aufgehalten werden

Quelle: ProRealTime

Umsetzungsmöglichkeit mit Turbo24

Steht man auf der Verkäuferseite (Put) und meint, dass der Nasdaq in Zukunft fällt, könnten [Turbozertifikate](#) von IG mit einer Knock-out-Level, oberhalb der gegenwärtigen charttechnischen Widerstandszone bei 11.822 Punkten interessant werden. Bullisch eingestellte Trader (Call) hingegen könnten in umgekehrter Weise Knock-out-Level unterhalb 10.957 Punkten im Blick behalten.

Trading-Idee: Ölpreis – Startschuss für Korrektur ist gefallen

Ölpreis der Sorte WTI auf Tagesbasis



Das fallende Hoch bei 109,19 USD von Mitte April 2022 musste der Angebotsseite überlassen werden

Heute steht das 38,2%-Retracement bei 103,04 USD vor dem Fall. Darunter könnten die psychologische Marke bei 100,00 USD und das 50,0%-Fibonacci-Level bei 95,27 EUR angesteuert werden

Quelle: ProRealTime

Umsetzungsmöglichkeit mit Turbo24

Steht man auf der Verkäuferseite (Put) und meint, dass der Ölpreis in Zukunft fällt, könnten [Turbozertifikate](#) von IG mit einer Knock-out-Level, oberhalb der gegenwärtigen charttechnischen Widerstandszone bei 114,85 USD interessant werden. Bullisch eingestellte Trader (Call) hingegen könnten in umgekehrter Weise Knock-out-Level unterhalb 100,00 USD im Blick behalten.

Trading-Idee: Bitcoin – Stabilisierung oder nur die Ruhe vor dem Sturm?

Bitcoin auf Tagesbasis



Mögliches Ziel einer Erholung könnte das ehemalige Aufwärts-Gap bei 23.640/24.560 USD sein. Die fallende exponentielle 13-Tage-Linie bei 22.624 USD könnte jedoch Probleme bereiten

Die waagerechte Unterstützung bei 19.920 USD konnte im letzten Moment verteidigt werden

Quelle: ProRealTime

Umsetzungsmöglichkeit mit Turbo24

Steht man auf der Verkäuferseite (Put) und meint, dass der Bitcoin in Zukunft fällt, könnten [Turbozertifikate](#) von IG mit einer Knock-out-Level, oberhalb der gegenwärtigen charttechnischen Widerstandszone bei 24.560 USD interessant werden. Bullisch eingestellte Trader (Call) hingegen könnten in umgekehrter Weise Knock-out-Level unterhalb bei 19.920 USD im Blick behalten.

Trading-Idee: FMC – Abwärtstrend beschleunigt sich

Fresenius Medical Care (FMC) auf Wochenbasis



Die vorerst letzte Unterstützung bei 13.337 Punkten fiel in der vergangenen Woche den Bären in die Hände

Anschließend könnte das markante Tief bei 42,56 EUR aus dem Jahr 2011 angelaufen werden

Der Trendbestätigungsindikator ADX hat im Wochenchart wieder in die Trendphase gewechselt. Das Verkaufssignal hat unverändert Bestand

Risikohinweis & Disclaimer

CFDs sind komplexe Instrumente und gehen wegen der Hebelwirkung mit dem hohen Risiko einher, schnell Geld zu verlieren. **74 % der Kleinanlegerkonten verlieren Geld beim CFD-Handel mit diesem Anbieter.** Sie sollten überlegen, ob Sie verstehen, wie CFDs funktionieren, und ob Sie es sich leisten können, das hohe Risiko einzugehen, Ihr Geld zu verlieren.

Optionen und Turbozertifikate sind komplexe Finanzinstrumente und gehen mit dem hohen Risiko einher, schnell Geld zu verlieren. Verluste können extrem schnell eintreten. Bei professionellen Kunden können Verluste die Einlagen übersteigen.

Die in diesem Dokument wiedergegebenen Informationen beruhen zum Teil auf allgemein zugänglichen Quellen und Daten Dritter. IG Europe GmbH übernimmt keine Gewähr für die Richtigkeit und Vollständigkeit der Informationen.

Die Informationen wurden einzig zu Informations- und Marketingzwecken erstellt. Die Informationen stellen keine Anlageberatung, keine Anlageempfehlung und keine Aufforderung zum Erwerb oder zur Veräußerung von Finanzinstrumenten dar. Dieses Dokument ist keine Anlageempfehlung im Sinne des Art. 20 Verordnung (EU) Nr. 596/2014 vom 16. April 2014 und der Delegierten Verordnung (EU) 2016/958 vom 9. März 2016 sowie der Art. 36 und 37 der Delegierten Verordnung (EU) 2017/565 vom 25. April 2016 und genügt deshalb nicht den gesetzlichen Anforderungen zur Förderung der Unabhängigkeit von Anlageempfehlungen und unterliegt auch nicht dem Verbot des Handelns im Zusammenhang mit der Veröffentlichung von Anlageempfehlungen.

Es wird keine Gewähr für die Geeignetheit und Angemessenheit der dargestellten Finanzinstrumente sowie für die wirtschaftlichen und steuerlichen Konsequenzen einer Anlage in den dargestellten Finanzinstrumenten und für deren zukünftige Wertentwicklung übernommen. Die in der Vergangenheit erzielte Performance ist kein Indikator für zukünftige Wertentwicklungen. Aussagen über zukünftige wirtschaftliche Entwicklungen basieren grundsätzlich auf Annahmen und Einschätzungen, die sich im Zeitablauf als nicht zutreffend erweisen können. Eine Anlage in Finanzinstrumente jeglicher Art kann mit dem Risiko eines erheblichen Wertverlustes oder sogar Totalverlust einhergehen. Vor einer Anlageentscheidung sollte der Rat eines Anlage- und Steuerberaters eingeholt werden. Dargestellte Finanzprodukte sind möglicherweise nicht für jeden Anleger geeignet.

IG und IGE besitzen weder Long noch Short Positionen in den erwähnten Titeln oder dergleichen Finanzinstrumente auf die besprochenen Titel. Mitwirkende Personen können im Besitz der besprochenen Finanzinstrumente sein. Dadurch entsteht grundsätzlich die Möglichkeit eines Interessenkonfliktes. Weitere Ausführungen zum Umgang mit Interessenkonflikten bei der IG Europe GmbH sind unter https://www.ig.com/usermanagement/customeragreements?igCompany=igde&agreementType=summary_conflicts_policy&locale=de_DE abrufbar.

Der Versand oder die Vervielfältigung dieses Dokuments ist ohne die vorherige schriftliche Zustimmung der IG Europe GmbH nicht gestattet. Dieses Dokument enthält möglicherweise Links oder Hinweise auf die Webseiten von Dritten, welche von der IG Europe GmbH nicht kontrolliert werden können und daher kann die IG Europe GmbH keine Verantwortung für den Inhalt von solchen Webseiten Dritter oder darin enthaltenen weiteren Links übernehmen.



Salah-Eddine Bouhmidi, M.Sc.

Head of Markets DE/AT/NL

Twitter: @SalahBouhmidi

www.salahbouhmidi.de