



# Bouhmidi® – Börsenbrief

Tägliche Signale für Dein Trading

02. Mai 2022



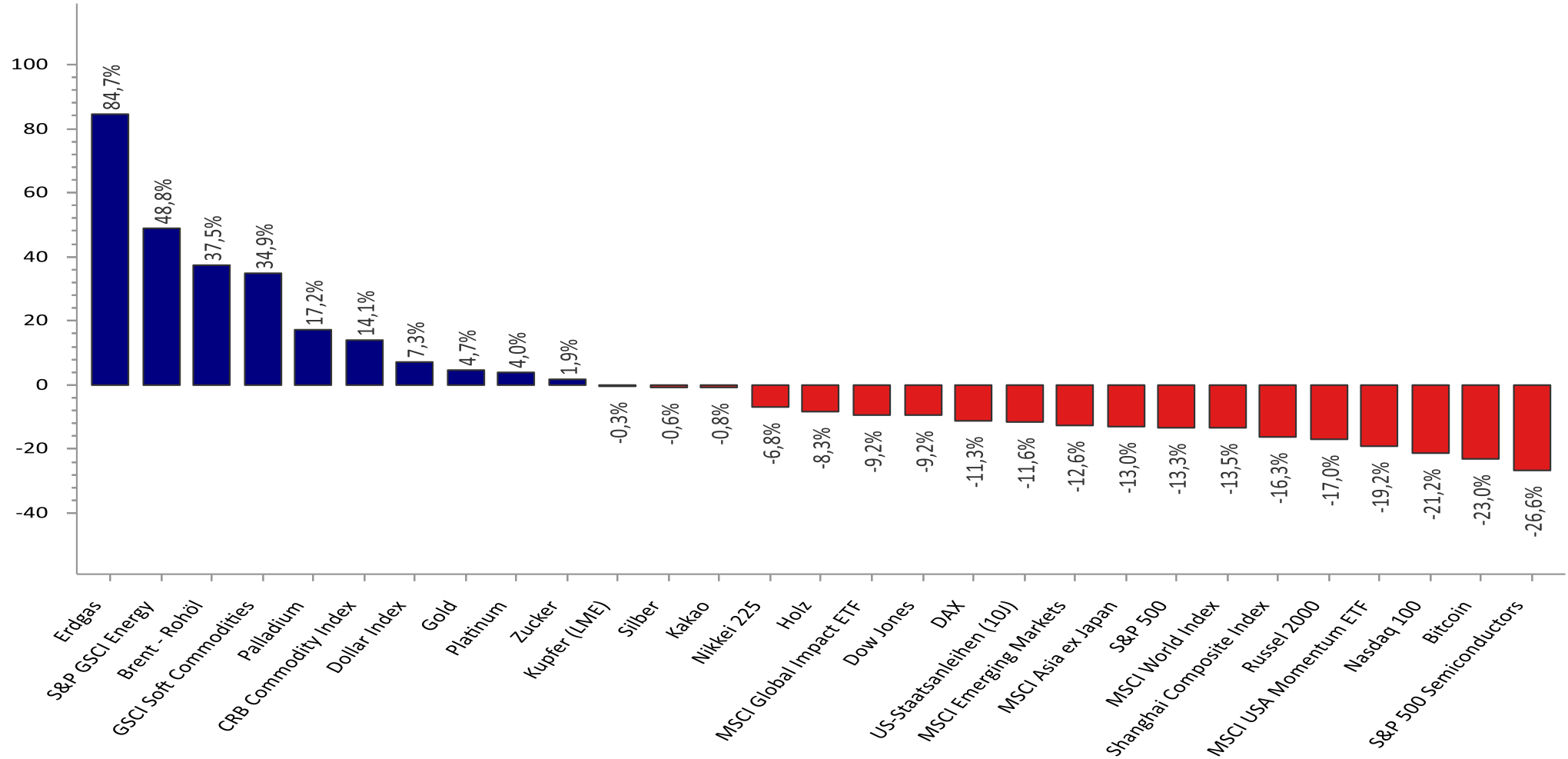
## Inhalt

- Entwicklung seit Jahresbeginn (YTD) – Assetklassen
- Termine der Woche
- Technischer Screener - Aktienindizes
- Fundamentale Übersicht: TOP 30 – USA
- Stoxx 600 – Wohin fließt das Geld?
- Heineken N.V
- A2A
- Technischer Screener: Dow Jones
- Marktsentiment – USA
- Technischer Screener: DAX 40
- Bouhmidi-Bänder – DAX
- COT-Reports: Was machen die Big Boys?
- Technischer Screener: Devisen
- Technischer Screener: Rohstoffe



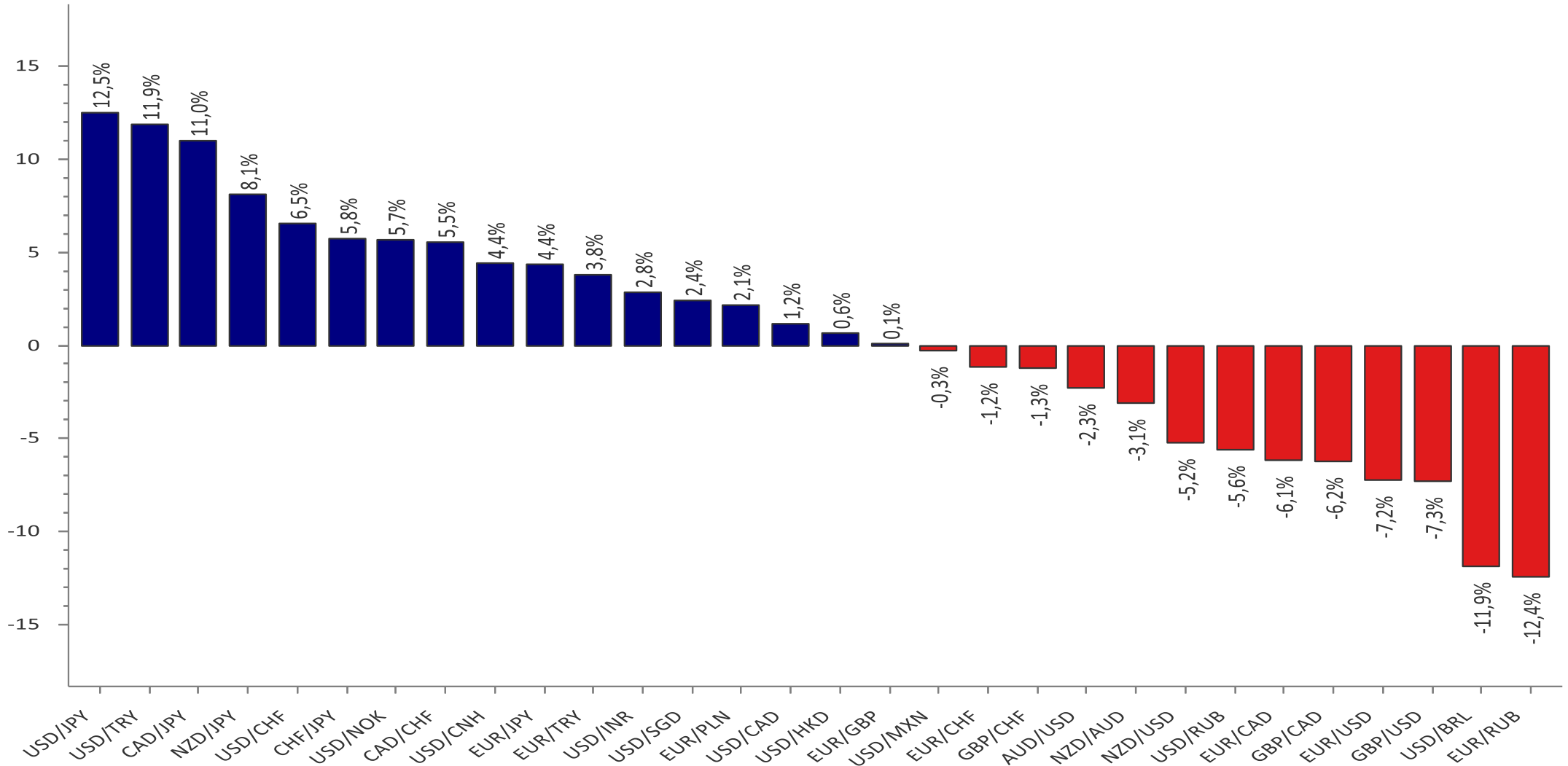
17,000 MARKETS  
COUNTLESS OPPORTUNITIES

# Entwicklung seit Jahresbeginn



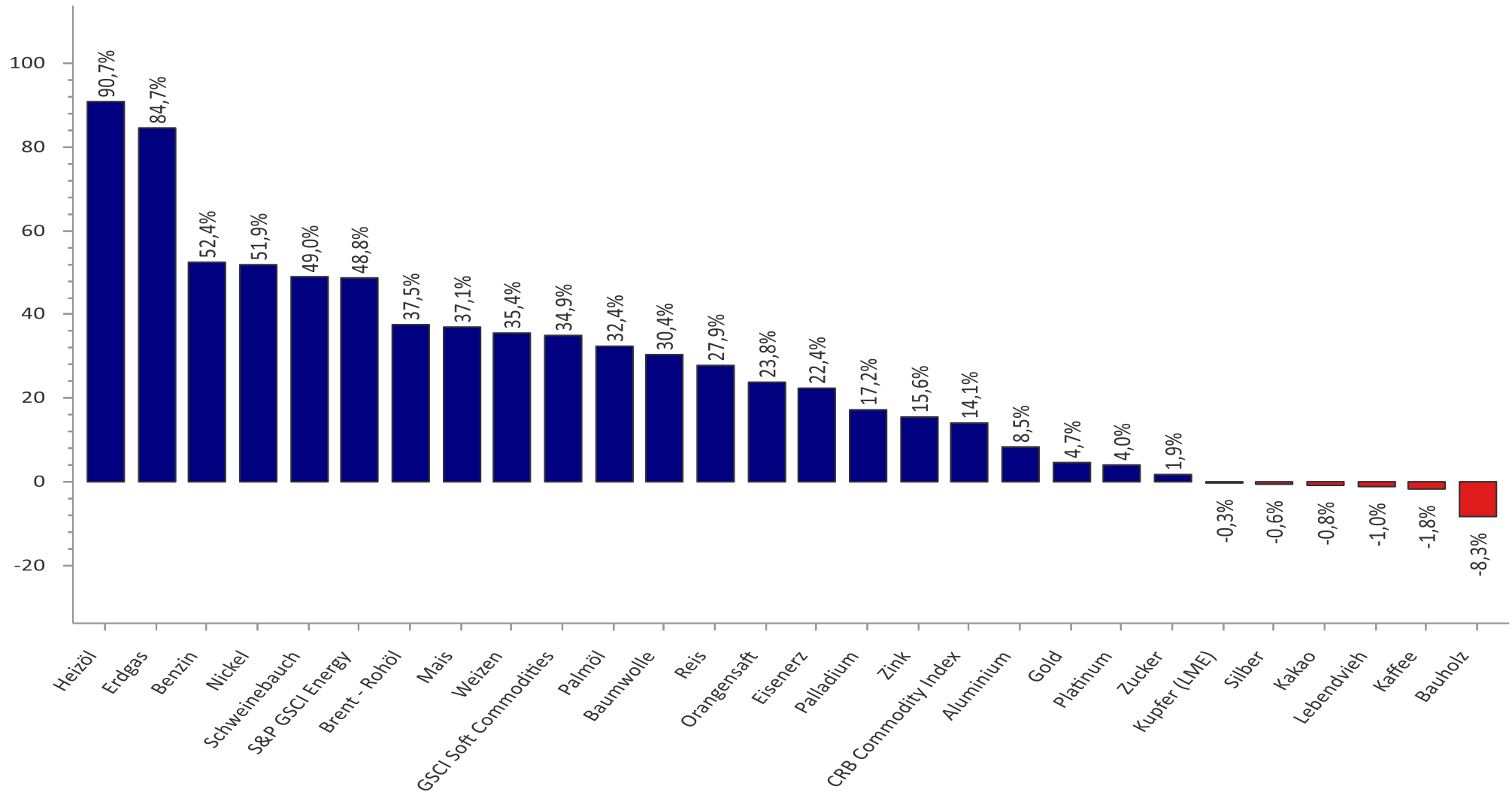
Quelle: Refinitiv Datastream / Bouhmidi

# Entwicklung seit Jahresbeginn (YTD) – Devisen



Quelle: Refinitiv Datastream/ Bouhmidi

# Entwicklung seit Jahresbeginn (YTD) – Rohstoffe



Quelle: Refinitiv Datastream/ Bouhmidia

# Wichtigsten Termine der Woche

Land	Datum	Uhrzeit	Ereignis	Prognose	Vorher
	02. Mai	Feiertag	Tag der Arbeit - Singapur, Hongkong, Russland, China		
	02. Mai	Feiertag	Vereinigtes Königreich - Bankfeiertag		
	02. Mai	Feiertag	Türkei - Fest des Fastenbrechens		
	02. Mai	Feiertag	Indonesien - Fest des Fastenbrechens		
EU	02. Mai	09:55	Einkaufsmanagerindex (EMI) Verarbeitendes Gewerbe Deutschland (Apr)	54,1	54,1
US	02. Mai	16:00	ISM Einkaufsmanagerindex (EMI) Verarbeitendes Gewerbe (Apr)	58	57,1
	03. Mai	Feiertag	China - Tag der Arbeit		
	03. Mai	Feiertag	Japan - Verfassungstag		
	03. Mai	Feiertag	Singapur - Fest des Fastenbrechens		
	03. Mai	Feiertag	Indien - Fest des Fastenbrechens		
	03. Mai	Feiertag	Türkei - Fest des Fastenbrechens		
	03. Mai	Feiertag	Indonesien - Fest des Fastenbrechens		
AU	03. Mai	06:30	Zinsentscheidung der RBA (Mai)	0,25%	0,10%
AU	03. Mai	06:30	Zinsstatement der RBA		
EU	03. Mai	09:55	Veränderung der Arbeitslosigkeit Deutschland (Apr)	-15K	-18K
GB	03. Mai	10:30	Einkaufsmanagerindex (EMI) Verarbeitendes Gewerbe (Apr)		55,3
US	03. Mai	16:00	JOLTs Stellenangebote (Mrz)	11,000M	11,266M
	04. Mai	Feiertag	Japan - Tag des Grüns		
	04. Mai	Feiertag	China - Tag der Arbeit		
	04. Mai	Feiertag	Türkei - Fest des Fastenbrechens		
	04. Mai	Feiertag	Indonesien - Fest des Fastenbrechens		
NZ	04. Mai	00:45	Veränderung der Erwerbstätigenzahl (Quartal) (Q1)		0,10%
NZ	04. Mai	01:00	Pressekonferenz der RBNZ		
AU	04. Mai	03:30	Einzelhandelsumsätze (Monat) (Mrz)	0,50%	1,80%
AU	04. Mai	03:30	Einzelhandelsumsätze (Monat) (Mrz)		1,80%
US	04. Mai	14:15	ADP Beschäftigungsänderung (Apr)	370K	455K
US	04. Mai	16:00	ISM Einkaufsmanagerindex (EMI) Dienstleistungen (Apr)	59	58,3
US	04. Mai	16:30	Rohöllagerbestände		0,692M
US	04. Mai	20:00	FOMC Statement		
US	04. Mai	20:00	Zinsentscheidung der Fed		0,50%
US	04. Mai	20:30	Pressekonferenz der Fed		
	05. Mai	Feiertag	Japan - Weltkindertag		
	05. Mai	Feiertag	Indonesien - Fest des Fastenbrechens		
NZ	05. Mai	00:45	Veränderung der Erwerbstätigenzahl (Quartal) (Q1)		0,10%
GB	05. Mai	10:30	Einkaufsmanagerindex (EMI) Gesamtindex (Apr)		57,6
GB	05. Mai	10:30	Einkaufsmanagerindex (EMI) Dienstleistungen (Apr)	61	58,3
GB	05. Mai	13:00	BoE Inflationsbericht		
GB	05. Mai	13:00	Zinsentscheidung der BoE (Mai)	1,00%	0,75%
GB	05. Mai	13:00	MPC Sitzungsprotokoll		
US	05. Mai	14:30	Erstanträge Arbeitslosenhilfe		180K
	06. Mai	Feiertag	Indonesien - Fest des Fastenbrechens		
GB	06. Mai	10:30	Einkaufsmanagerindex (EMI) Baugewerbe (Apr)		59,1
US	06. Mai	14:30	Beschäftigung außerhalb der Landwirtschaft (Apr)	400K	431K
US	06. Mai	14:30	Arbeitslosenquote (Apr)	3,60%	3,60%
CA	06. Mai	14:30	Veränderung der Erwerbstätigenzahl (Apr)	80,0K	72,5K
CA	06. Mai	16:00	Ivey Einkaufsmanagerindex (EMI) (Apr)	60	74,2

Quelle: Refinitiv

# Technischer Screener: Aktienindizes

Indizes	Technischer Screener										Tendenz	
	MA-200	MA-100	EMA-55	EMA-21	Pivot - 1T	Pivot - 1W	RSI(34)>48.5	S%K(5,3,3)>50	S%D(5,3,3)>50	Hist. Vol. % (5T)		
<b>Deutschland</b>												
DAX	✓	✓	✗	✗	■	■	▶	↓	↓	■	25,72	●
TecDAX	✓	✓	✗	✗	■	■	▶	↓	↓	■	14,90	●
MDAX	✓	✓	✗	✗	■	■	▶	↓	↓	■	19,68	●
SDAX	✓	✓	✗	✗	■	■	▶	↓	↓	■	24,89	●
DivDAX	✓	✓	✗	✗	■	■	▶	↓	↓	■	30,68	●
<b>USA</b>												
Dow Jones	✓	✓	✗	✗	■	■	▶	↓	↑	■	49,03	●
S&P 500	✓	✓	✗	✗	■	■	▶	↓	↓	■	41,61	●
Nasdaq 100	✓	✓	✗	✗	■	■	▶	↓	↓	■	38,80	●
Russell 2000	✓	✓	✗	✗	■	■	▶	↓	↓	■	59,52	●
VIX	✓	✗	✓	✓	■	■	▶	↑	↓	■	281,57	●
<b>Europa</b>												
AEX	✓	✓	✗	✗	■	■	▶	↓	↑	■	22,49	●
ATX	✓	✓	✗	✗	■	■	▶	↑	↓	■	44,99	●
CAC 40	✓	✓	✗	✗	■	■	▶	↑	↓	■	28,69	●
Eurostoxx 50	✓	✓	✗	✗	■	■	▶	↓	↓	■	26,81	●
FTSE 100	✓	✓	✗	✗	■	■	▶	↑	↑	■	25,82	●
FTSE MIB	✓	✓	✗	✗	■	■	▶	↑	↑	■	31,16	●
IBEX 35	✓	✓	✓	✗	■	■	▶	↑	↑	■	29,58	●
OMX	✓	✓	✗	✗	■	■	▶	↑	↓	■	31,46	●
SMI	✓	✓	✗	✗	■	■	▶	↑	↑	■	21,00	●
<b>Asien</b>												
Nikkei 225	✓	✓	✗	✗	■	■	▶	↓	↑	■	46,36	●
STI	✓	✓	✓	✗	■	■	▶	▶	↑	■	30,53	●
Hang Seng	✗	✗	✗	✗	■	■	▶	↓	↑	■	26,90	●

## Legende: Technisches Screening

- ✓ ✗
- Kurs liegt über- bzw. unter dem betrachteten Durchschnitt.
- MA-200 = Gleitender 200-Tage-Ø
  - MA-100 = Gleitender 100- Tage-Ø
  - EMA-55 = Exponentieller gleitender 55-Tage-Ø
  - EMA-21 = Exponentieller gleitender 21-Tage-Ø
- ■
- Kurs liegt über- bzw. unter dem volumengewichteten Durchschnittspreis (VWAP)
- ↑ ↓
- Kurs liegt über- bzw. unter dem täglichen/wöchentlichen Pivot-Punkt.
- ▶ ▶

- Liegt der Relative Stärke Index (RSI) über bzw. unter der Grenzwelle bei 48,5
- Liegt das Williams%R über bzw. unter -50
- Liegt der Stochastik-Oszillator (S%D & S%K) über- bzw. unter der Grenzwelle bei 50

## Historische Volatilität

Prozentuale Veränderung der historischen Volatilität auf Basis der vergangenen 12 Monate.

## Tendenz:

- ● ●
- Die zusammenfassende Tendenz ergibt sich aus der gleichgewichteten Einbeziehung aller betrachteten charttechnischen Indikatoren. Die historische Volatilität der vergangenen fünf Tage fließt jedoch nicht in die Gesamtbewertung mit ein. Es können drei Kategorien unterschieden werden:

- Positive Tendenz
- Neutrale Tendenz
- Negative Tendenz

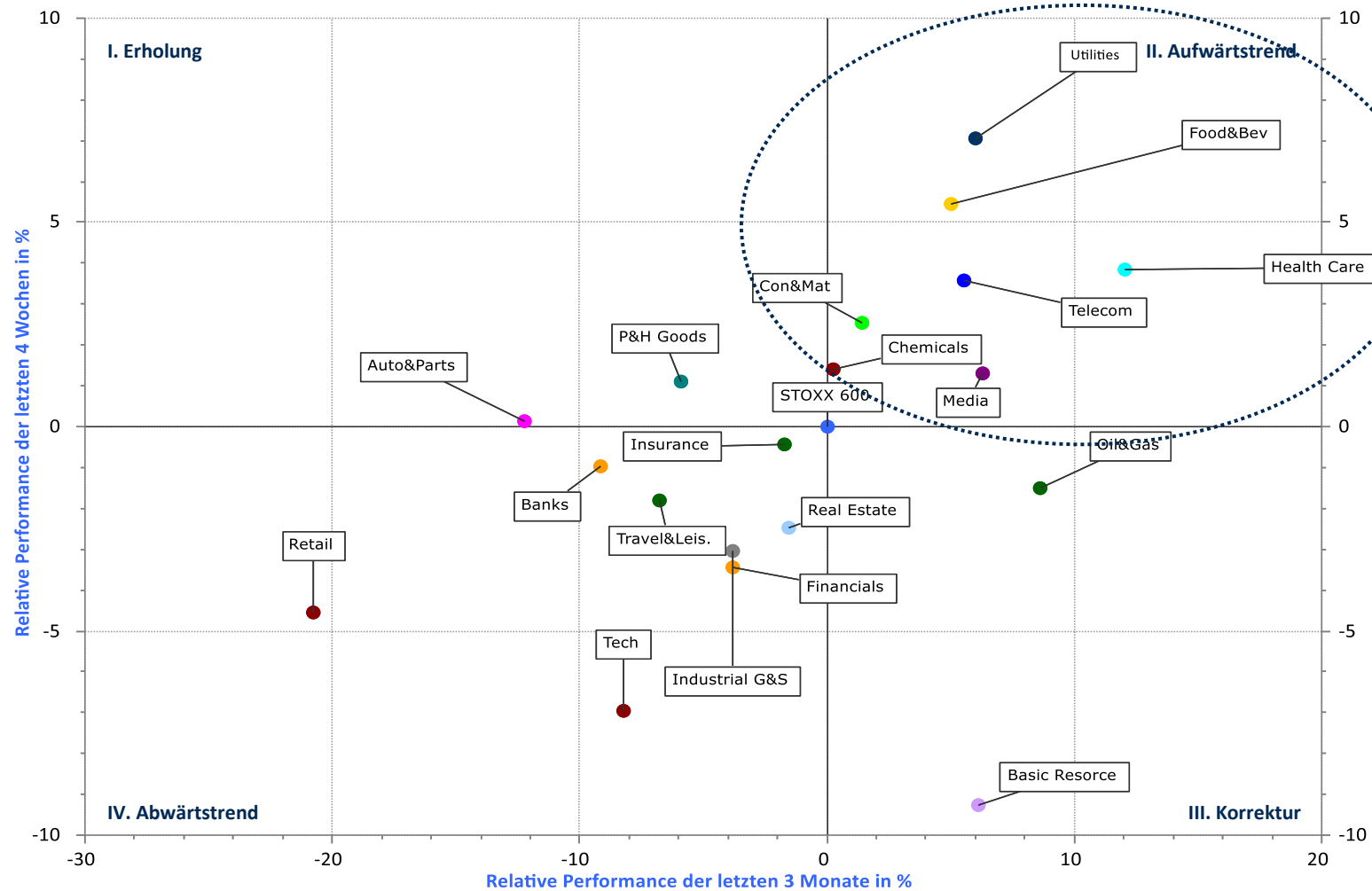
# Fundamentale Übersicht: 30 größten US-Aktien

US TOP 30	Performance			Beta	Bewertung		
	Marktwert in Mrd. \$	Rendite 2022	Rendite 52W		KGV	KBV	EV/EBIT
Apple Inc	2.552	-11%	21%	1,07	25,6	35,8	22,3
Microsoft Corp	2.076	-17%	11%	0,90	29,8	12,7	25
Alphabet Inc	1.508	-21%	-3%	0,95	20,5	5,9	17
Amazon.com Inc	1.264	-25%	-28%	0,72	85,0	9,2	44
Tesla Inc	902	-18%	23%	2,01	70,7	26,5	93
Berkshire Hathaway Inc	713	7%	17%	0,76	24,7	1,4	21
Meta Platforms Inc	543	-40%	-38%	1,05	16,6	4,4	11
UnitedHealth Group Inc	478	2%	29%	1,17	23,4	6,3	21
Johnson & Johnson	475	6%	14%	0,56	17,6	6,4	18
NVIDIA Corp	464	-37%	24%	1,42	32,9	17,5	45
Visa Inc	444	-1%	-8%	1,03	29,8	12,4	25
Walmart Inc	421	6%	11%	0,35	22,7	5,1	16
Procter & Gamble Co	385	-1%	23%	0,55	27,5	8,5	23
Exxon Mobil Corp	359	41%	57%	0,98	9,3	2,1	17
Mastercard Inc	353	1%	-4%	1,19	34,7	50,4	33
JPMorgan Chase & Co	351	-24%	-20%	1,18	10,8	1,2	4
Home Depot Inc	310	-27%	-5%	1,20	18,7	-183,3	15
Chevron Corp	308	35%	60%	1,10	11,0	2,2	20
Bank of America Corp	287	-19%	-10%	1,29	10,7	1,1	12
Coca-Cola Co	280	10%	23%	0,92	26,2	11,3	27
Eli Lilly and Co	278	6%	62%	0,60	34,4	31,0	39
Pfizer Inc	277	-16%	32%	0,59	6,9	3,6	10
Abbvie Inc	259	11%	37%	0,77	10,4	16,9	17
PepsiCo Inc	237	-1%	22%	0,77	25,8	13,1	23
Costco Wholesale Corp	236	-6%	44%	0,61	40,6	12,1	28
Broadcom Inc	226	-16%	25%	1,20	15,6	9,9	26
Merck & Co Inc	224	17%	29%	0,39	12,1	5,9	12
Thermo Fisher Scientific Inc	216	-17%	18%	0,74	24,4	5,3	24
Cisco Systems Inc	203	-22%	-1%	0,77	14,2	5,1	14
Walt Disney Co	203	-28%	-40%	1,09	25,4	2,2	45

Quelle: Refinitiv/Bouhmidi

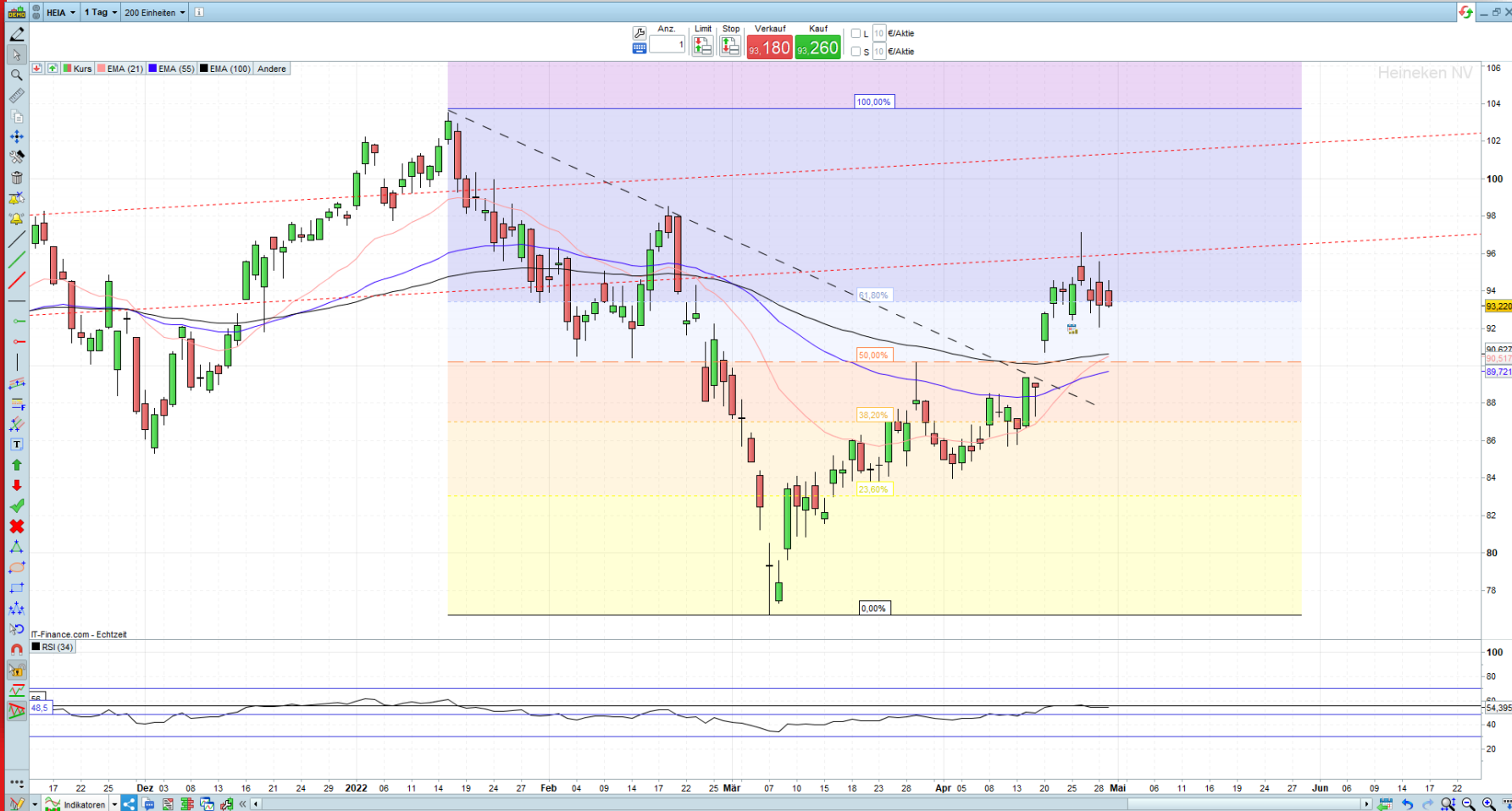
# Wohin fließt das Geld? Chemie- und Bauaktien holen auf

Relative Performance-Matrix der Stoxx 600-Sektoren auf Basis der letzten drei Monate und vier Wochen in %





# Heineken N.V: Ausbruch aus Abwärtstrend



Heineken N.V  
(Wertentwicklung seit 30.01.17)

Heineken N.V.			
11 Feb - 22 Jul			
Aktie		Long	
<b>Trefferquote:</b>		<b>81,82%</b>	
↑ 18		↓ 4	
Ø-Gewinn 15,07%		Ø-Verlust -12,39%	
Rendite			
Durchschnitt 9,50%		σ 13,42%	
letzte 5 Jahre			
2021		14,92%	
2020	-13,35%	2019	25,76%
2018	13,22%	2017	19,41%

# A2A: Bullische Flagge



A2A SpA  
(Wertentwicklung seit 30.01.17)

A2A	
09 Mai - 29 Mai	
Aktie	Long
<b>Trefferquote:</b>	<b>70,00%</b>
↑ <b>14</b>	↓ <b>6</b>
Ø-Gewinn 6,13%	Ø-Verlust -4,77%
<b>Rendite</b>	
Durchschnitt	σ
2,74%	7,03%
<b>letzte 5 Jahre</b>	
2021   15,39%	
2020   24,07%	2019   6,26%
2018   -12,29%	2017   5,56%

Quelle: Seasonax.com

# Technischer Screener: Dow Jones

Dow Jones	Technischer Screener											Tendenz	
	MA-200	MA-100	EMA-55	EMA-21	VWAP	Pivot - 1T	Pivot - 1W	RSI(34)>48.5	W%R(21)<-50	S%K(5,3,3)>50	S%D(5,3,3)>50		Hist. Vola. % (12M)
3M	✗	✗	✗	✗	■	↓	↑	▶	▶	▶	▶	1,36	●
American Express	✓	✓	✓	✓	■	↓	↑	▶	▶	▶	▶	2,34	●
Apple	✓	✗	✗	✗	■	↓	↑	▶	▶	▶	▶	1,77	●
Boeing	✗	✗	✗	✗	■	↓	↑	▶	▶	▶	▶	2,54	●
Caterpillar	✓	✓	✓	✗	■	↓	↑	▶	▶	▶	▶	1,70	●
Chevron	✓	✓	✓	✗	■	↓	↑	▶	▶	▶	▶	1,76	●
Cisco	✗	✗	✗	✗	■	↓	↑	▶	▶	▶	▶	1,43	●
Coca-Cola	✗	✗	✗	✗	■	↓	↑	▶	▶	▶	▶	1,13	●
Dow	✓	✓	✓	✓	■	↓	↑	▶	▶	▶	▶	1,67	●
Exxon Mobil	✓	✓	✓	✗	■	↓	↑	▶	▶	▶	▶	2,06	●
Goldman Sachs	✗	✗	✗	✗	■	↓	↑	▶	▶	▶	▶	1,72	●
Home Depot	✗	✗	✗	✗	■	↓	↑	▶	▶	▶	▶	1,87	●
IBM	✓	✓	✓	✓	■	↓	↑	▶	▶	▶	▶	1,21	●
Intel	✗	✗	✗	✗	■	↓	↑	▶	▶	▶	▶	2,17	●
Johnson & Johnson	✓	✓	✓	✓	■	↓	↑	▶	▶	▶	▶	1,15	●
JP Morgan Chase	✗	✗	✗	✗	■	↓	↑	▶	▶	▶	▶	1,79	●
Mc Donalds	✓	✓	✓	✓	■	↓	↑	▶	▶	▶	▶	1,23	●
Merck	✓	✓	✓	✓	■	↓	↑	▶	▶	▶	▶	1,35	●
Microsoft	✗	✗	✗	✗	■	↓	↑	▶	▶	▶	▶	1,89	●
Nike	✗	✗	✗	✗	■	↓	↑	▶	▶	▶	▶	2,04	●
Pfizer	✗	✗	✗	✗	■	↓	↑	▶	▶	▶	▶	2,00	●
Procter Gamble	✓	✓	✓	✓	■	↓	↑	▶	▶	▶	▶	1,28	●
Raytheon Technologies	✓	✓	✓	✗	■	↓	↑	▶	▶	▶	▶	1,52	●
Travelers	✓	✓	✗	✗	■	↓	↑	▶	▶	▶	▶	1,40	●
United Health	✓	✓	✓	✗	■	↓	↑	▶	▶	▶	▶	1,45	●
Verizon	✗	✗	✗	✗	■	↓	↑	▶	▶	▶	▶	1,07	●
Visa	✗	✗	✗	✗	■	↓	↑	▶	▶	▶	▶	2,01	●
Walgreens Boot Alliance	✗	✗	✗	✗	■	↓	↑	▶	▶	▶	▶	1,61	●
Walmart	✓	✓	✓	✓	■	↓	↑	▶	▶	▶	▶	1,19	●
Walt Disney	✗	✗	✗	✗	■	↓	↑	▶	▶	▶	▶	1,86	●

## Legende: Technisches Screening

- ✓ ✗
- Kurs liegt über- bzw. unter dem betrachteten Durchschnitt.
- MA-200 = Gleitender 200-Tage-Ø
  - MA-100 = Gleitender 100- Tage-Ø
  - EMA-55 = Exponentieller gleitender 55-Tage-Ø
  - EMA-21 = Exponentieller gleitender 21-Tage-Ø
- ■
- Kurs liegt über- bzw. unter dem volumengewichteten Durchschnittspreis (VWAP)
- ↑ ↓
- Kurs liegt über- bzw. unter dem täglichen/wöchentlichen Pivot-Punkt.
- ▶ ▶
- Liegt der Relative Stärke Index (RSI) über bzw. unter der Schwelle bei 48,5
- Liegt das Williams%R über bzw. unter -50
- Liegt der Stochastik-Oszillator (S%D & S%K) über- bzw. unter der Schwelle bei 50

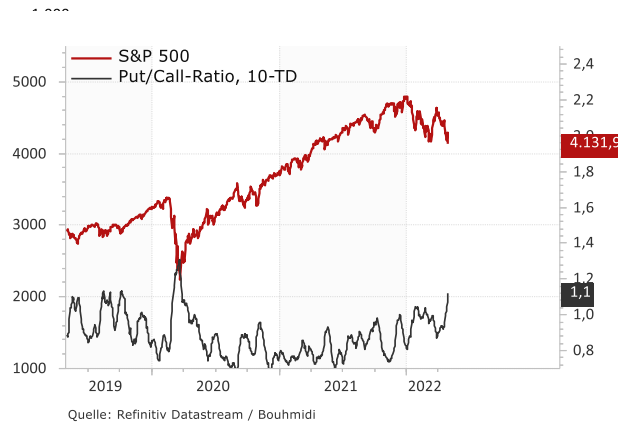
**Historische Volatilität**  
Prozentuale Veränderung der historischen Volatilität auf Basis der vergangenen 12 Monate.

Die zusammenfassende Tendenz ergibt sich aus der gleichgewichteten Einbeziehung aller betrachteten charttechnischen Indikatoren. Die historische Volatilität der vergangenen fünf Tage fließt jedoch nicht in die Gesamtbewertung mit ein. Es können drei Kategorien unterschieden werden:

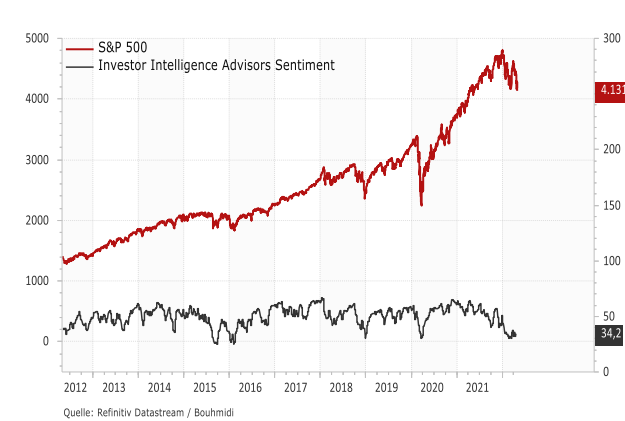
- Positive Tendenz
- Neutrale Tendenz
- Negative Tendenz



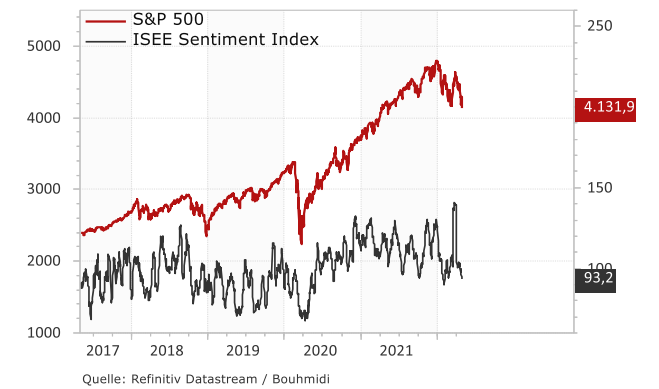
**Put/Call:** Wenn das Verhältnis von Puts zu Calls steigt, ist dies in der Regel ein Zeichen dafür, dass die Anleger nervöser werden. Ein Verhältnis von über 1 gilt als bearish.



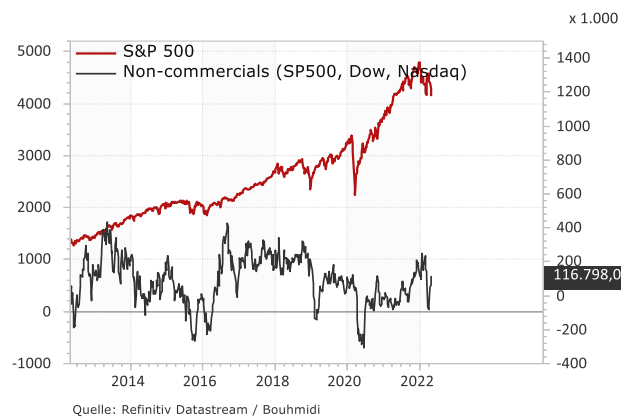
**Advisors Sentiment:** Nur 34,2% der veröffentlichten US-Börsenbriefe sind derzeit bullisch eingestellt.



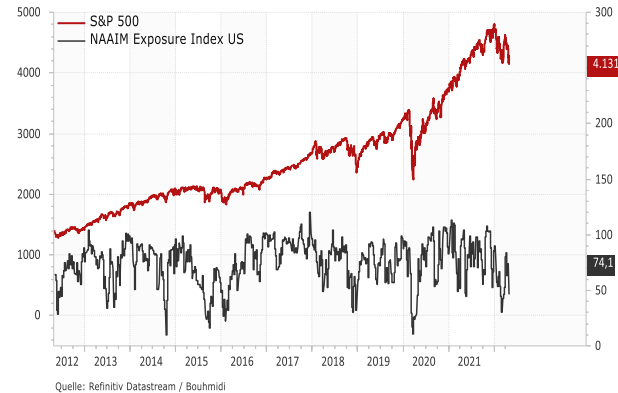
**ISEE:** Auf dieser Höhe steigt historisch die Korrekturwahrscheinlichkeit.



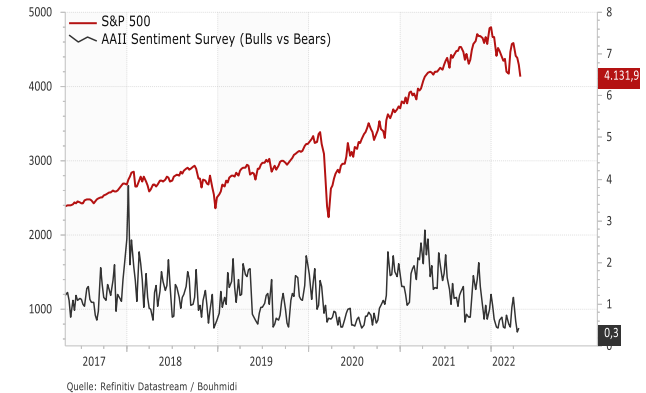
**CFTC:** Die spekulativen Long-Positionen im US-Aktienmarkt ziehen weiter an.



**NAAIM:** Auf dieser Höhe steigt historisch die Korrekturwahrscheinlichkeit.



**AAII:** Die Mehrheit der Befragten Investoren scheinen weiterhin bärisch zu sein..



# Technischer Screener: DAX 40

DAX 40	Kurs	Technischer Screener										Tendenz
		MA-200	MA-100	EMA-55	EMA-21	Pivot(1D)	Pivot(1W)	RSI	W%R	S%K	S%D	
Adidas	237,4	✗	✗	✗	✗	↑	↓	▶	▶	▶	▶	●
Airbus	111,84	✓	✓	✗	✗	↓	↑	▶	▶	▶	▶	●
Allianz	227,6	✓	✓	✓	✓	↑	↑	▶	▶	▶	▶	●
BASF	68,49	✓	✓	✓	✓	↑	↑	▶	▶	▶	▶	●
Bayer	52,74	✓	✓	✓	✓	↑	↑	▶	▶	▶	▶	●
BMW	92,35	✓	✓	✓	✗	↓	↓	▶	▶	▶	▶	●
Brenntag	75,54	✗	✗	✗	✗	↓	↑	▶	▶	▶	▶	●
Continental	83,81	✗	✗	✗	✗	↓	↓	▶	▶	▶	▶	●
Covestro	54,22	✗	✗	✓	✓	↑	↑	▶	▶	▶	▶	●
Daimler	69,93	✓	✓	✗	✗	↑	↑	▶	▶	▶	▶	●
Delivery Hero	62,94	✗	✗	✗	✗	↓	↓	▶	▶	▶	▶	●
Deutsche Bank	11,98	✓	✓	✓	✓	↑	↑	▶	▶	▶	▶	●
Deutsche Börse	155	✓	✓	✓	✓	↑	↓	▶	▶	▶	▶	●
Deutsche Post	52,22	✗	✗	✗	✗	↑	↑	▶	▶	▶	▶	●
Deutsche Telekom	16,598	✗	✓	✓	✓	↑	↑	▶	▶	▶	▶	●
Dt. Wohnen	36,08	✗	✗	✗	✗	↑	↑	▶	▶	▶	▶	●
E.ON	12,212	✓	✓	✓	✓	↓	↑	▶	▶	▶	▶	●
Fresenius	36,9	✗	✗	✓	✓	↑	↑	▶	▶	▶	▶	●
Fresenius Med.	60,6	✗	✓	✓	✓	↑	↑	▶	▶	▶	▶	●
Heidelberg Cem.	61,12	✗	✗	✗	✗	↑	↑	▶	▶	▶	▶	●
HelloFresh	56	✗	✗	✗	✗	↑	↑	▶	▶	▶	▶	●
Henkel	68,2	✗	✗	✗	✗	↓	↓	▶	▶	▶	▶	●
Infineon	34,775	✗	✗	✗	✗	↓	↑	▶	▶	▶	▶	●
Linde	196,9	✗	✗	✗	✗	↓	↓	▶	▶	▶	▶	●
Merck	189,35	✓	✗	✓	✓	↑	↑	▶	▶	▶	▶	●
MTU Aero Engines	183,75	✗	✗	✓	✗	↑	↑	▶	▶	▶	▶	●
Münch. Rück	279,8	✓	✓	✗	✗	↓	↓	▶	▶	▶	▶	●
Porsche	82,12	✗	✗	✓	✓	↑	↑	▶	▶	▶	▶	●
Puma	91,88	✗	✗	✗	✗	↓	↓	▶	▶	▶	▶	●
Qiagen	43,07	✗	✗	✓	✓	↑	↑	▶	▶	▶	▶	●
RWE	37,79	✓	✓	✓	✓	↑	↑	▶	▶	▶	▶	●
SAP	108,14	✗	✗	✗	✗	↓	↓	▶	▶	▶	▶	●
Sartorius	399,5	✗	✗	✗	✗	↓	↓	▶	▶	▶	▶	●
Siemens	138	✗	✗	✓	✓	↑	↑	▶	▶	▶	▶	●
Siemens Energy	19,43	✗	✗	✓	✓	↑	↑	▶	▶	▶	▶	●
Siemens Health.	58,18	✓	✗	✗	✗	↓	↓	▶	▶	▶	▶	●
Symrise	105,7	✗	✗	✗	✗	↓	↓	▶	▶	▶	▶	●
Vonovia	50,58	✓	✓	✓	✓	↑	↑	▶	▶	▶	▶	●
VW	251	✗	✗	✗	✗	↓	↓	▶	▶	▶	▶	●
Zalando	66,66	✗	✗	✓	✓	↑	↑	▶	▶	▶	▶	●

## Legende: Technisches Screening

- ✓ ✗ - Kurs liegt über- bzw. unter dem betrachteten Durchschnitt.
- MA-200 = Gleitender 200-Tage-Ø
  - MA-100 = Gleitender 100- Tage-Ø
  - EMA-55 = Exponentieller gleitender 55-Tage-Ø
  - EMA-21 = Exponentieller gleitender 21-Tage-Ø
- ↑ ↓ - Kurs liegt über- bzw. unter dem täglichen/wöchentlichen Pivot-Punkt.
- ▶ ▶ - Liegt der Relative Stärke Index (RSI) über bzw. unter der Grenzwahl bei 48,5
- ▶ ▶ - Liegt das Williams%R über bzw. unter -50
- ▶ ▶ - Liegt der Stochastik-Oszillator (S%D & S%K) über- bzw. unter der Grenzwahl bei 50

**Historische Volatilität**  
 Prozentuale Veränderung der historischen Volatilität auf Basis der vergangenen 12 Monate.

**Tendenz:**  
 ● ● ● Die zusammenfassende Tendenz ergibt sich aus der gleichgewichteten Einbeziehung aller betrachteten charttechnischen Indikatoren. Die historische Volatilität der vergangenen fünf Tage fließt jedoch nicht in die Gesamtbewertung mit ein. Es können drei Kategorien unterschieden werden:

- Positive Tendenz
- Neutrale Tendenz
- Negative Tendenz

DAX	Tage	1	7	15	30
68%*	Oberes Bouhmidi-Band	14.317,78	14.679,68	14.949,55	15.302,32
	<i>Delta in Punkten +/-</i>	219,90	581,80	851,67	1.204,44
	<i>Delta in Prozent +/-</i>	1,56%	4,13%	6,04%	8,54%
	Unteres Bouhmidi-Band	13.877,98	13.516,08	13.246,21	12.893,44
95%**	Oberes Bouhmidi-Band	14.537,68	15.261,48	15.801,21	16.506,76
	<i>Delta in Punkten +/-</i>	439,80	1.163,60	1.703,33	2.408,88
	<i>Delta in Prozent +/-</i>	3,12%	8,25%	12,08%	17,09%
	Unteres Bouhmidi-Band	13.658,08	12.934,28	12.394,55	11.689,00

\* 1σ (68%)

\*\* 2σ (95%)

Alle Werte sind auf 2 Nachkommastellen gerundet.

02.05.2022

Quelle: Refinitiv/Bouhmidi



## Was sind die Bouhmidi-Bänder?

Die Bouhmidi-Bänder sind ein Indikator der Chartanalyse, der auf Volatilitätsveränderungen hinweisen soll. Ähnlich, wie bei den Bollinger-Bändern, kann so eine erwartete Schwankungsbreite ermittelt werden. Der feine Unterschied liegt allerdings darin, dass bei den Bouhmidi-Bändern nicht die historische Volatilität, sondern die implizite Volatilität herangezogen wird. Unter der Annahme normalverteilter Renditen, kann die erwartete Schwankungsbreite für verschiedene Zeiträume ermittelt werden. Die ermittelten Schwankungsbreiten basieren auf 1 σ bzw. 2σ Standardabweichungen. D.h. hypothetisch mit einer Wahrscheinlichkeit von 68 % bzw. 95 % schließt im betrachteten Zeitraum, der zugrundeliegende Wert innerhalb der ermittelten Bouhmidi-Bandbreite.

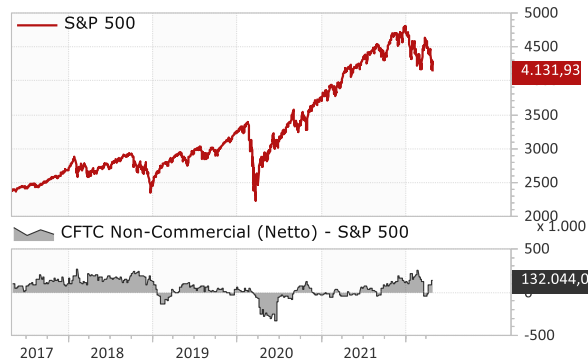
## Mehr zu den Bouhmidi-Bändern

Um mehr über die Bouhmidi-Bänder zu erfahren, kannst du auf [www.salahbouhmidi.de](http://www.salahbouhmidi.de) dich kostenfrei registrieren und jede Menge über den Indikator erfahren.

# COT-Report I: Was machen die Big Boys?



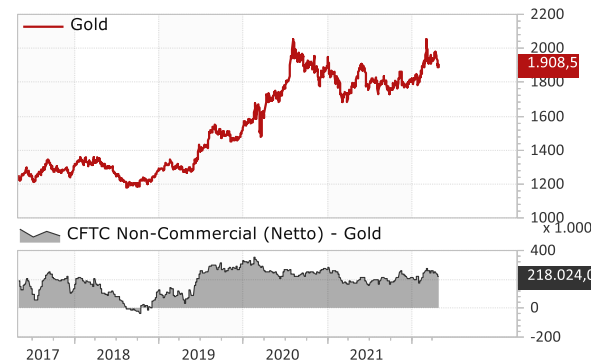
**S&P 500:** Die Gruppe der Großspekulant bleibt weiter Netto-Long positioniert.



Quelle: Refinitiv Datastream / Bouhmidi



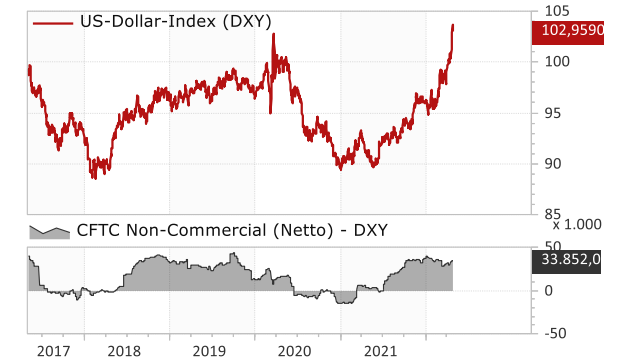
**Gold:** Non-Commercials bleiben unverändert Netto-Long. Allerdings sinken die Long-Positionen im Vergleich zur Vorwoche.



Quelle: Refinitiv Datastream / Bouhmidi



**US-Dollar-Index:** Der Dollar wird weiter gekauft und liegt Netto-Long. Die Netto-Long-Positionen sind im Vergleich zur Vorwoche gestiegen.



Quelle: Refinitiv Datastream / Bouhmidi



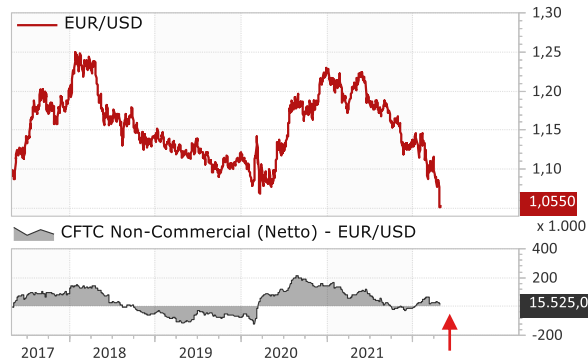
## Wer sind die Non-Commercials?

Zu dieser Kategorie gehören große institutionelle Investoren, Hedgefonds und andere Unternehmen, die auf dem Terminmarkt (Futuresmarkt) handeln. Sie sind in der Regel nicht direkt an der Produktion, dem Vertrieb oder der Verwaltung der zugrunde liegenden Rohstoffe oder Vermögenswerte beteiligt. Viele Trader schenken dieser Kategorie die größte Aufmerksamkeit.

# COT-Report II: Was machen die Big Boys?



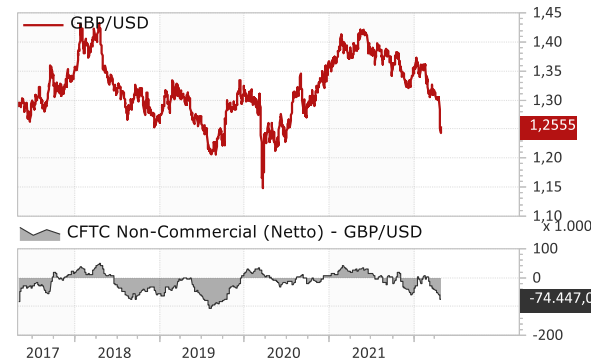
**EUR/USD:** Die CFTC-Daten zeigen, dass die Spekulanten ihre Long-Positionen abbauen und sind somit wieder leicht Netto-Long.



Quelle: Refinitiv Datastream / Bouhmidi



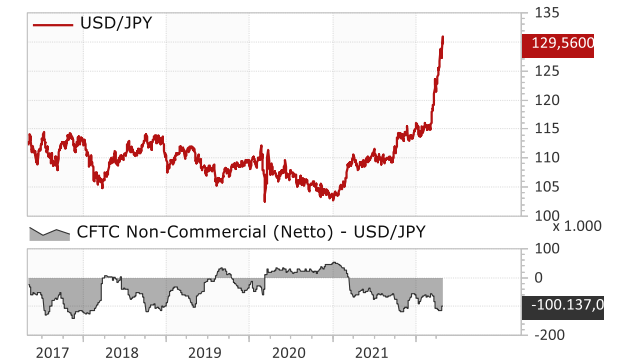
**GBP/USD:** Die CFTC-Daten zeigen, dass die Spekulanten ihre Short-Positionen ausbauen und sind somit weiter Netto-Short bleiben.



Quelle: Refinitiv Datastream / Bouhmidi



**USD/JPY:** Non-Commercials sind Netto-Short



Quelle: Refinitiv Datastream / Bouhmidi



## Wer sind die Non-Commercials?

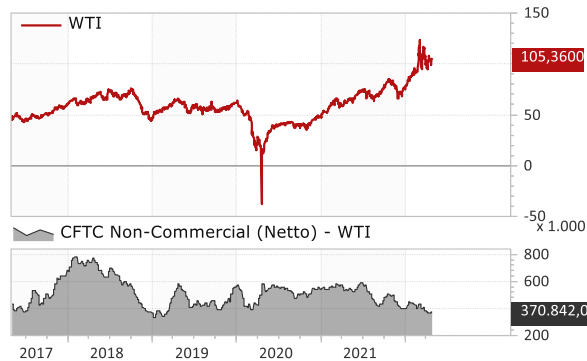
Zu dieser Kategorie gehören große institutionelle Investoren, Hedgefonds und andere Unternehmen, die auf dem Terminmarkt (Futuresmarkt) handeln. Sie sind in der Regel nicht direkt an der Produktion, dem Vertrieb oder der Verwaltung der zugrunde liegenden Rohstoffe oder Vermögenswerte beteiligt. Viele Trader schenken dieser Kategorie die größte Aufmerksamkeit.



# COT-Report III: Was machen die Big Boys?



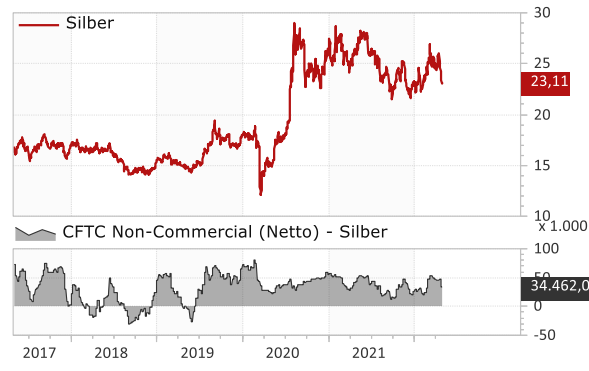
**WTI:** Long-Positionen fallen aber bleiben Netto-Long.



Quelle: Refinitiv Datastream / Bouhmidi



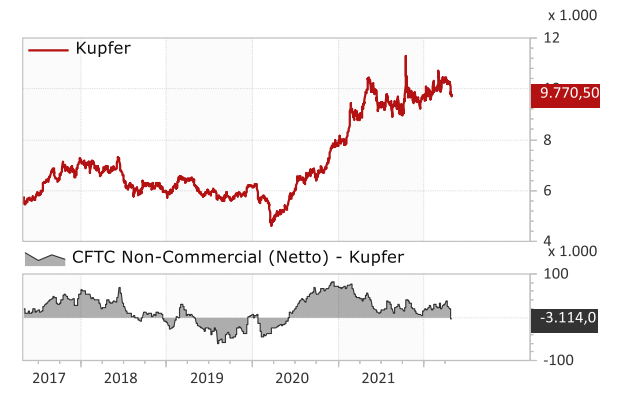
**Silber:** Anstieg der Netto-Long-Positionen.



Quelle: Refinitiv Datastream / Bouhmidi



**Kupfer:** Die Netto-Long-Positionen fallen und könnten den Trend nicht fortsetzen. Erstmals seit 2 Jahre wieder leicht Netto-Short.



Quelle: Refinitiv Datastream / Bouhmidi



## Wer sind die Non-Commercials?

Zu dieser Kategorie gehören große institutionelle Investoren, Hedgefonds und andere Unternehmen, die auf dem Terminmarkt (Futuresmarkt) handeln. Sie sind in der Regel nicht direkt an der Produktion, dem Vertrieb oder der Verwaltung der zugrunde liegenden Rohstoffe oder Vermögenswerte beteiligt. Viele Trader schenken dieser Kategorie die größte Aufmerksamkeit.

# Technischer Screener: Devisen

Devisen	Technischer Screener									Tendenz
	MA-200	MA-100	EMA-55	EMA-21	Pivot(1W)	RSI	W%R	S%K	S%D	
EUR/USD	✗	✗	✗	✗	●	▶ 0	▶	▶	▶	●
EUR/GBP	✗	✗	✗	✗	●	▶ 0	▶	▶	▶	●
EUR/CHF	✗	✗	✗	✗	●	▶ 0	▶	▶	▶	●
EUR/JPY	✓	✓	✓	✓	●	▶ 1	▶	▶	▶	●
USD/NZD	✓	✗	✗	✗	●	▶ 1	▶	▶	▶	●
GBP/USD	✗	✗	✗	✗	●	▶ 0	▶	▶	▶	●
USD/CNH	✗	✓	✓	✓	●	▶ 1	▶	▶	▶	●
USD/CAD	✗	✗	✗	✓	●	▶ 1	▶	▶	▶	●
USD/JPY	✓	✓	✓	✓	●	▶ 1	▶	▶	▶	●

## Legende: Technisches Screening



- Kurs liegt über- bzw. unter dem betrachteten Durchschnitt.

- MA-200 = Gleitender 200-Tage-Ø
- MA-100 = Gleitender 100- Tage-Ø
- EMA-55 = Exponentieller gleitender 55-Tage-Ø
- EMA-21 = Exponentieller gleitender 21-Tage-Ø



- Kurs liegt über- bzw. unter dem volumengewichteten Durchschnittspreis (VWAP)



Kurs liegt über- bzw. unter dem täglichen/wöchentlichen Pivot-Punkt.



-Liegt der Relative Stärke Index (RSI) über bzw. unter der Grenzwelle bei 48,5

- Liegt das Williams%R über bzw. unter -50

- Liegt der Stochastik-Oszillator (S%D & S%K) über- bzw. unter der Grenzwelle bei 50

## Tendenz:



Die zusammenfassende Tendenz ergibt sich aus der gleichgewichteten Einbeziehung aller betrachtenden charttechnischen Indikatoren. Die historische Volatilität der vergangenen fünf Tage fließt jedoch nicht in die Gesamtbewertung mit ein. Es können drei Kategorien unterschieden werden:

- Positive Tendenz
- Neutrale Tendenz
- Negative Tendenz

# Technischer Screener: Rohstoffe

Rohstoffe	Technischer Screener									Tendenz
	MA-200	MA-100	EMA-55	EMA-21	Pivot(1W)	RSI	W%R	S%K	S%D	
Palladium	✓	✓	✓	✗	■	▶ 1	▶	▶	▶	●
Gold	✓	✓	✓	✓	■	▶ 1	▶	▶	▶	●
ÖL-Brent	✓	✓	✓	✗	■	▶ 1	▶	▶	▶	●
Zink	✓	✓	✓	✓	■	▶ 1	▶	▶	▶	●
Nickel	✓	✓	✓	✗	■	▶ 1	▶	▶	▶	●
Kakao	✓	✓	✓	✓	■	▶ 1	▶	▶	▶	●
Benzin	✓	✓	✓	✓	■	▶ 1	▶	▶	▶	●
Heizöl	✓	✓	✓	✓	■	▶ 1	▶	▶	▶	●
Silber	✓	✓	✓	✓	■	▶ 1	▶	▶	▶	●
Kupfer	✓	✓	✓	✓	■	▶ 1	▶	▶	▶	●
Platin	✓	✗	✗	✗	■	▶ 0	▶	▶	▶	●
Erdgas	✗	✗	✗	✗	■	▶ 1	▶	▶	▶	●
Aluminium	✓	✓	✓	✓	■	▶ 1	▶	▶	▶	●
Kaffee	✗	✗	✗	✗	■	▶ 0	▶	▶	▶	●
Bauholz	✓	✓	✓	✓	■	▶ 0	▶	▶	▶	●

## Legende: Technisches Screening



- Kurs liegt über- bzw. unter dem betrachteten Durchschnitt.

- MA-200 = Gleitender 200-Tage-Ø
- MA-100 = Gleitender 100- Tage-Ø
- EMA-55 = Exponentieller gleitender 55-Tage-Ø
- EMA-21 = Exponentieller gleitender 21-Tage-Ø



- Kurs liegt über- bzw. unter dem volumengewichteten Durchschnittspreis (VWAP)



Kurs liegt über- bzw. unter dem täglichen/wöchentlichen Pivot-Punkt.



-Liegt der Relative Stärke Index (RSI) über bzw. unter der Grenzschwelle bei 48,5

- Liegt das Williams%R über bzw. unter -50

- Liegt der Stochastik-Oszillator (S%D & S%K) über- bzw. unter der Grenzschwelle bei 50

## Tendenz:



Die zusammenfassende Tendenz ergibt sich aus der gleichgewichteten Einbeziehung aller betrachteten charttechnischen Indikatoren. Die historische Volatilität der vergangenen fünf Tage fließt jedoch nicht in die Gesamtbewertung mit ein. Es können drei Kategorien unterschieden werden:

- Positive Tendenz
- Neutrale Tendenz
- Negative Tendenz

# Risikohinweis & Disclaimer

CFDs sind komplexe Instrumente und gehen wegen der Hebelwirkung mit dem hohen Risiko einher, schnell Geld zu verlieren. **74 % der Kleinanlegerkonten verlieren Geld beim CFD-Handel mit diesem Anbieter.** Sie sollten überlegen, ob Sie verstehen, wie CFDs funktionieren, und ob Sie es sich leisten können, das hohe Risiko einzugehen, Ihr Geld zu verlieren.

Optionen und Turbozertifikate sind komplexe Finanzinstrumente und gehen mit dem hohen Risiko einher, schnell Geld zu verlieren. Verluste können extrem schnell eintreten. Bei professionellen Kunden können Verluste die Einlagen übersteigen.

Die in diesem Dokument wiedergegebenen Informationen beruhen zum Teil auf allgemein zugänglichen Quellen und Daten Dritter. IG Europe GmbH übernimmt keine Gewähr für die Richtigkeit und Vollständigkeit der Informationen.

**Die Informationen wurden einzig zu Informations- und Marketingzwecken erstellt.** Die Informationen stellen keine Anlageberatung, keine Anlageempfehlung und keine Aufforderung zum Erwerb oder zur Veräußerung von Finanzinstrumenten dar. Dieses Dokument ist keine Anlageempfehlung im Sinne des Art. 20 Verordnung (EU) Nr. 596/2014 vom 16. April 2014 und der Delegierten Verordnung (EU) 2016/958 vom 9. März 2016 sowie der Art. 36 und 37 der Delegierten Verordnung (EU) 2017/565 vom 25. April 2016 und genügt deshalb nicht den gesetzlichen Anforderungen zur Förderung der Unabhängigkeit von Anlageempfehlungen und unterliegt auch nicht dem Verbot des Handelns im Zusammenhang mit der Veröffentlichung von Anlageempfehlungen.

Es wird keine Gewähr für die Geeignetheit und Angemessenheit der dargestellten Finanzinstrumente sowie für die wirtschaftlichen und steuerlichen Konsequenzen einer Anlage in den dargestellten Finanzinstrumenten und für deren zukünftige Wertentwicklung übernommen. Die in der Vergangenheit erzielte Performance ist kein Indikator für zukünftige Wertentwicklungen. Aussagen über zukünftige wirtschaftliche Entwicklungen basieren grundsätzlich auf Annahmen und Einschätzungen, die sich im Zeitablauf als nicht zutreffend erweisen können. Eine Anlage in Finanzinstrumente jeglicher Art kann mit dem Risiko eines erheblichen Wertverlustes oder sogar Totalverlust einhergehen. Vor einer Anlageentscheidung sollte der Rat eines Anlage- und Steuerberaters eingeholt werden. Dargestellte Finanzprodukte sind möglicherweise nicht für jeden Anleger geeignet.

IG und IGE besitzen weder Long noch Short Positionen in den erwähnten Titeln oder dergleichen Finanzinstrumente auf die besprochenen Titel. Mitwirkende Personen können im Besitz der besprochenen Finanzinstrumente sein. Dadurch entsteht grundsätzlich die Möglichkeit eines Interessenkonfliktes. Weitere Ausführungen zum Umgang mit Interessenkonflikten bei der IG Europe GmbH sind unter [https://www.ig.com/usermanagement/customeragreements?igCompany=igde&agreementType=summary\\_conflicts\\_policy&locale=de\\_DE](https://www.ig.com/usermanagement/customeragreements?igCompany=igde&agreementType=summary_conflicts_policy&locale=de_DE) abrufbar.

Der Versand oder die Vervielfältigung dieses Dokuments ist ohne die vorherige schriftliche Zustimmung der IG Europe GmbH nicht gestattet. Dieses Dokument enthält möglicherweise Links oder Hinweise auf die Webseiten von Dritten, welche von der IG Europe GmbH nicht kontrolliert werden können und daher kann die IG Europe GmbH keine Verantwortung für den Inhalt von solchen Webseiten Dritter oder darin enthaltenen weiteren Links übernehmen.



**Salah-Eddine Bouhmidi, M.Sc.**

Head of Markets DE/AT/NL

Twitter: @SalahBouhmidi

[www.salahbouhmidi.de](http://www.salahbouhmidi.de)