



# Bouhmidi® – Börsenbrief

Tägliche Signale für Dein Trading

22. April 2022



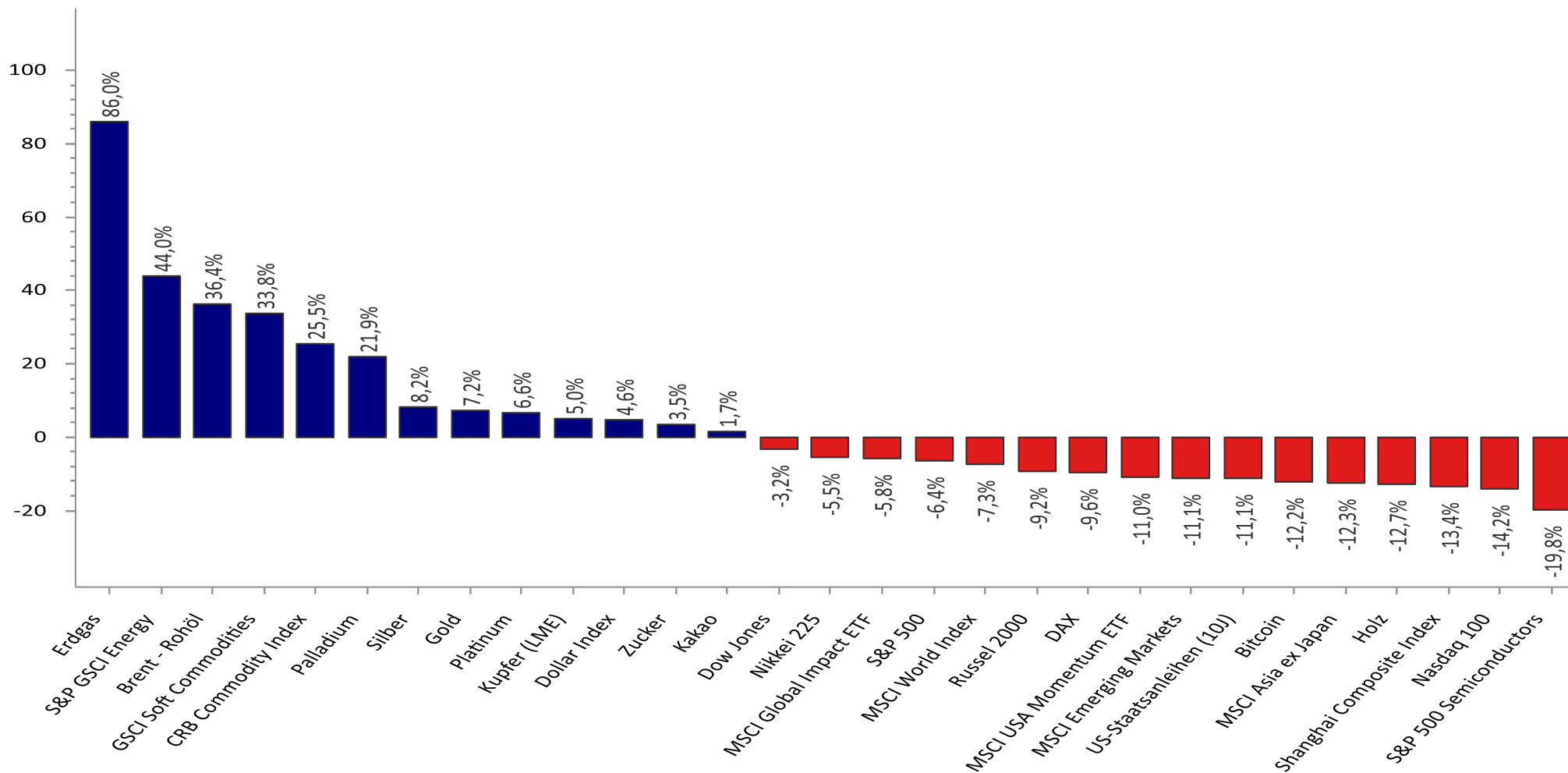
## Inhalt

- Entwicklung seit Jahresbeginn (YTD) – Assetklassen
- Termine der Woche
- Technischer Screener – Aktienindizes
- Intermarket-Analyse: S&P 500 vs. Goldminenaktien
- Anleihen-Rallye im Aufbau?
- Technischer Screener: DAX 40
- Technischer Screener – Devisen



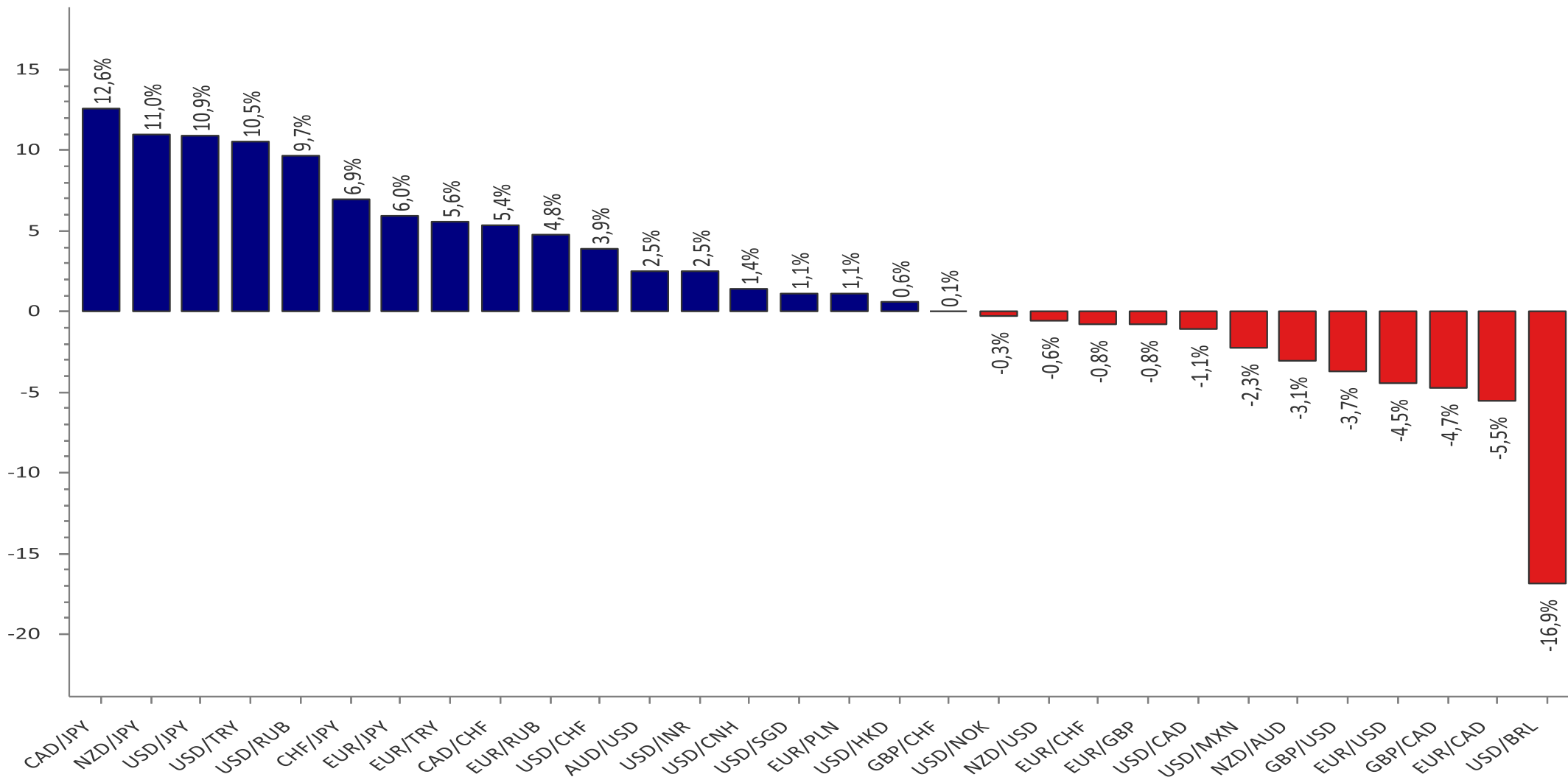
17,000 MARKETS  
COUNTLESS OPPORTUNITIES

# Entwicklung seit Jahresbeginn



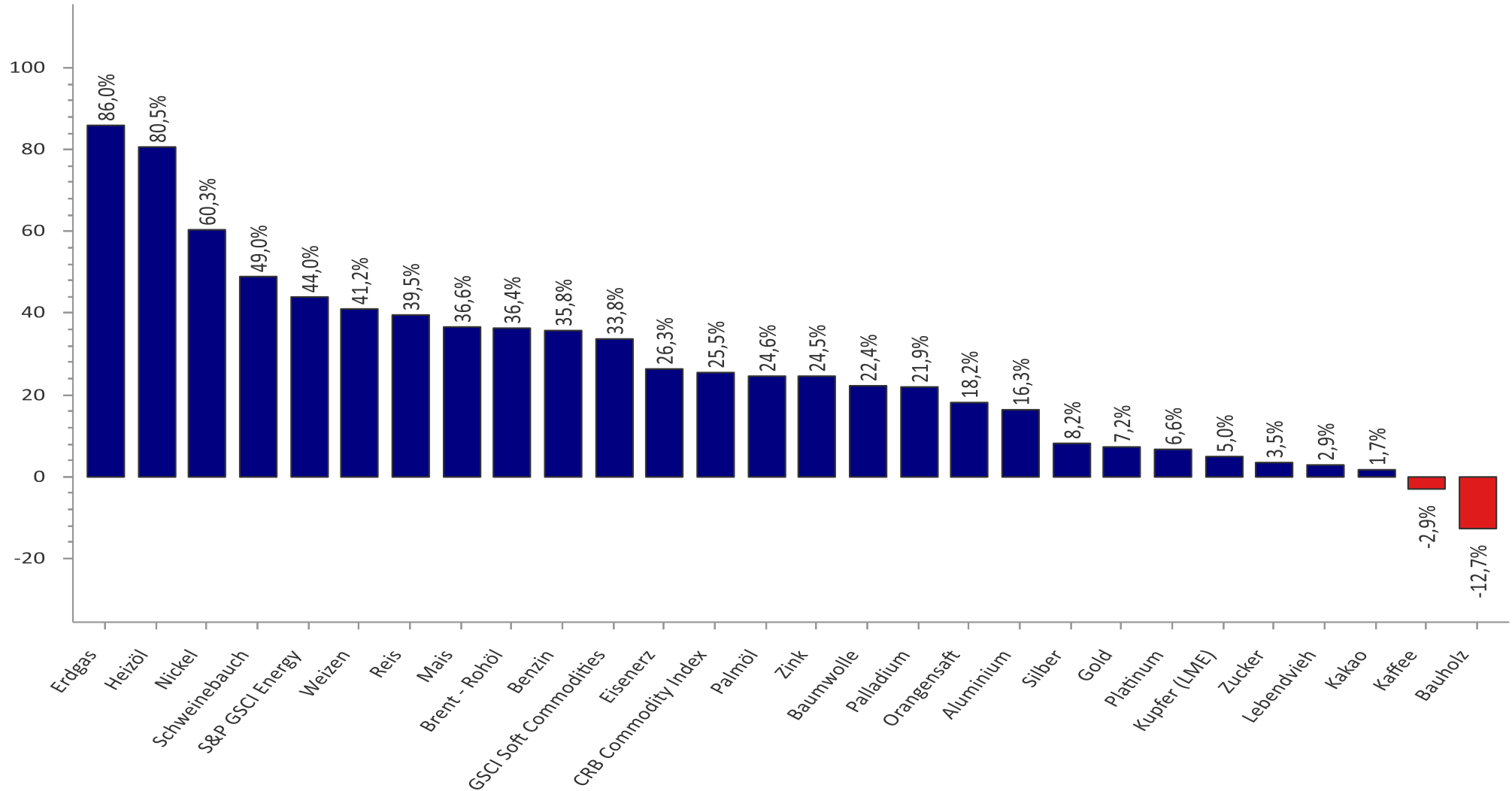
Quelle: Refinitiv Datastream / Bouhmidi

# Entwicklung seit Jahresbeginn (YTD) – Devisen



Quelle: Refinitiv Datastream/ Bouhmidi

# Entwicklung seit Jahresbeginn (YTD) – Rohstoffe



Quelle: Refinitiv Datastream/ Bouhmidi

# Wichtigsten Termine der Woche

Quelle: Refinitiv

Land	Datum	Uhrzeit	Ereignis	Prognose	Vorher
	18. Apr	Feiertag	Ostern In: Vereinigtes Königreich, Deutschland, Schweiz, Italien,		
			Niederlande, Frankreich, Portugal, Spanien, Schweden, Australien,		
			Hongkong, Neuseeland		
	18. Apr	Feiertag	Südafrika - Familientag		
CN	18. Apr	04:00	Bruttoinlandsprodukt (BIP) (Jahr) (Q1)	4,40%	4,00%
CN	18. Apr	04:00	Industrieproduktion (Jahr) (Mrz)	4,50%	7,50%
NZ	18. Apr	22:00	RBNZ Gouverneur Orr spricht		
AU	19. Apr	03:30	Protokoll der geldpolitischen Sitzung		
US	19. Apr	14:30	Baugenehmigungen (Mrz)	1,830M	1,865M
CN	20. Apr	03:15	PBoC Loan Prime Rate		3,70%
CA	20. Apr	14:30	Verbraucherpreisindex (VPI) Kernrate (Monat) (Mrz)		0,80%
US	20. Apr	16:00	Verkäufe bestehender Häuser (Mrz)	5,80M	6,02M
US	20. Apr	16:30	Rohöllagerbestände	0,863M	9,382M
	21. Apr	Feiertag	Brasilien - Tiradentes		
NZ	21. Apr	00:45	Verbraucherpreisindex (VPI) (Quartal) (Q1)	2,00%	1,40%
AU	21. Apr	03:30	Einzelhandelsumsätze (Monat) (Mrz)	1,00%	1,80%
EU	21. Apr	11:00	Verbraucherpreisindex (VPI) (Jahr) (Mrz)	7,50%	7,50%
US	21. Apr	14:30	Erstanträge Arbeitslosenhilfe	175K	185K
US	21. Apr	14:30	Philly Fed Herstellungsindex (Apr)	20	27,4
US	21. Apr	17:00	Fed-Vorsitzender Powell spricht		
GB	21. Apr	18:30	BoE-Gouverneur Bailey spricht		
US	21. Apr	19:00	Fed-Vorsitzender Powell spricht		
EU	21. Apr	19:00	EZB-Präsidentin Lagarde spricht		
GB	22. Apr	08:00	Einzelhandelsumsätze (Monat) (Mrz)	-0,30%	-0,30%
DE	22. Apr	09:30	Einkaufsmanagerindex (EMI) Verarbeitendes Gewerbe Deutschland (Apr)	54,5	56,9
GB	22. Apr	10:30	Einkaufsmanagerindex (EMI) Gesamtindex (Apr)	59,7	60,9
GB	22. Apr	10:30	Einkaufsmanagerindex (EMI) Verarbeitendes Gewerbe		55,2
GB	22. Apr	10:30	Einkaufsmanagerindex (EMI) Dienstleistungen		62,6
CA	22. Apr	14:30	Einzelhandelsumsätze - Kernrate (Monat) (Feb)	2,40%	2,50%
EU	22. Apr	15:00	EZB-Präsidentin Lagarde spricht		
GB	22. Apr	16:30	BoE-Gouverneur Bailey spricht		
	23. Apr	Feiertag	Türkel - Kindertag		

# Technischer Screener: Aktienindizes

Indizes	Technischer Screener										Tendenz	
	MA-200	MA-100	EMA-55	EMA-21	Pivot - 1T	Pivot - 1W	RSI(34)>48.5	S%K(5,3,3)>50	S%D(5,3,3)>50	Hist. Vol. % (5T)		
<b>Deutschland</b>												
DAX	✓	✓	✗	✗	■	■	▶	↓	↑	■	25,72	●
TecDAX	✓	✓	✗	✗	■	■	▶	↓	↑	■	14,90	●
MDAX	✓	✓	✗	✗	■	■	▶	↓	↑	■	19,68	●
SDAX	✓	✓	✗	✗	■	■	▶	↓	↑	■	24,89	●
DivDAX	✓	✓	✗	✗	■	■	▶	↓	↑	■	30,68	●
<b>USA</b>												
Dow Jones	✓	✓	✗	✗	■	■	▶	↓	↑	■	49,03	●
S&P 500	✓	✓	✗	✗	■	■	▶	↓	↑	■	41,61	●
Nasdaq 100	✓	✓	✗	✗	■	■	▶	↓	↑	■	38,80	●
Russell 2000	✓	✓	✗	✗	■	■	▶	↓	↑	■	59,52	●
VIX	✗	✗	✗	✓	■	■	▶	↓	↓	■	281,57	●
<b>Europa</b>												
AEX	✓	✓	✗	✗	■	■	▶	↓	↑	■	22,49	●
ATX	✓	✓	✗	✗	■	■	▶	↓	↑	■	44,99	●
CAC 40	✓	✓	✗	✗	■	■	▶	↓	↑	■	28,69	●
Eurostoxx 50	✓	✓	✗	✗	■	■	▶	↓	↑	■	26,81	●
FTSE 100	✓	✓	✓	✓	■	■	▶	↑	↑	■	25,82	●
FTSE MIB	✓	✓	✗	✓	■	■	▶	↑	↑	■	31,16	●
IBEX 35	✓	✓	✓	✓	■	■	▶	↑	↑	■	29,58	●
OMX	✓	✓	✗	✗	■	■	▶	↓	↑	■	31,46	●
SMI	✓	✓	✓	✓	■	■	▶	↑	↑	■	21,00	●
<b>Asien</b>												
Nikkei 225	✓	✓	✗	✗	■	■	▶	↓	↑	■	46,36	●
STI	✓	✓	✓	✓	■	■	▶	▶	▶	■	30,53	●
Hang Seng	✗	✗	✗	✗	■	■	▶	↑	↑	■	26,90	●

## Legende: Technisches Screening

- ✓ ✗
- Kurs liegt über- bzw. unter dem betrachteten Durchschnitt.
- ■
- Kurs liegt über- bzw. unter dem volumengewichteten Durchschnittspreis (VWAP)
- ↑ ↓
- Kurs liegt über- bzw. unter dem täglichen/wöchentlichen Pivot-Punkt.
- ▶ ▶

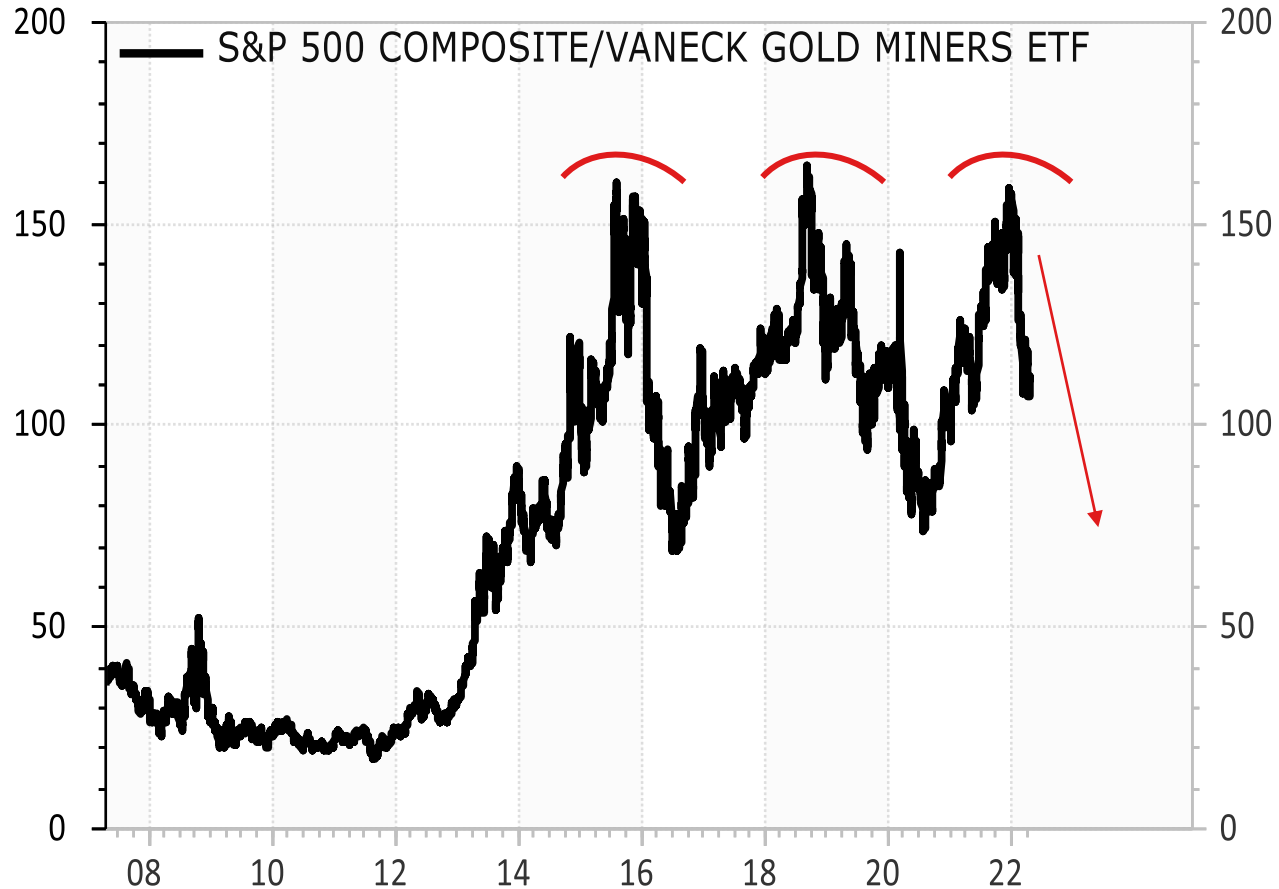
- Liegt der Relative Stärke Index (RSI) über bzw. unter der Grenzwelle bei 48,5
- Liegt das Williams%R über bzw. unter -50
- Liegt der Stochastik-Oszillator (S%D & S%K) über- bzw. unter der Grenzwelle bei 50

**Historische Volatilität**  
Prozentuale Veränderung der historischen Volatilität auf Basis der vergangenen 12 Monate.

- Tendenz:**
- ● ●
  - Die zusammenfassende Tendenz ergibt sich aus der gleichgewichteten Einbeziehung aller betrachteten charttechnischen Indikatoren. Die historische Volatilität der vergangenen fünf Tage fließt jedoch nicht in die Gesamtbewertung mit ein. Es können drei Kategorien unterschieden werden:

- Positive Tendenz
- Neutrale Tendenz
- Negative Tendenz

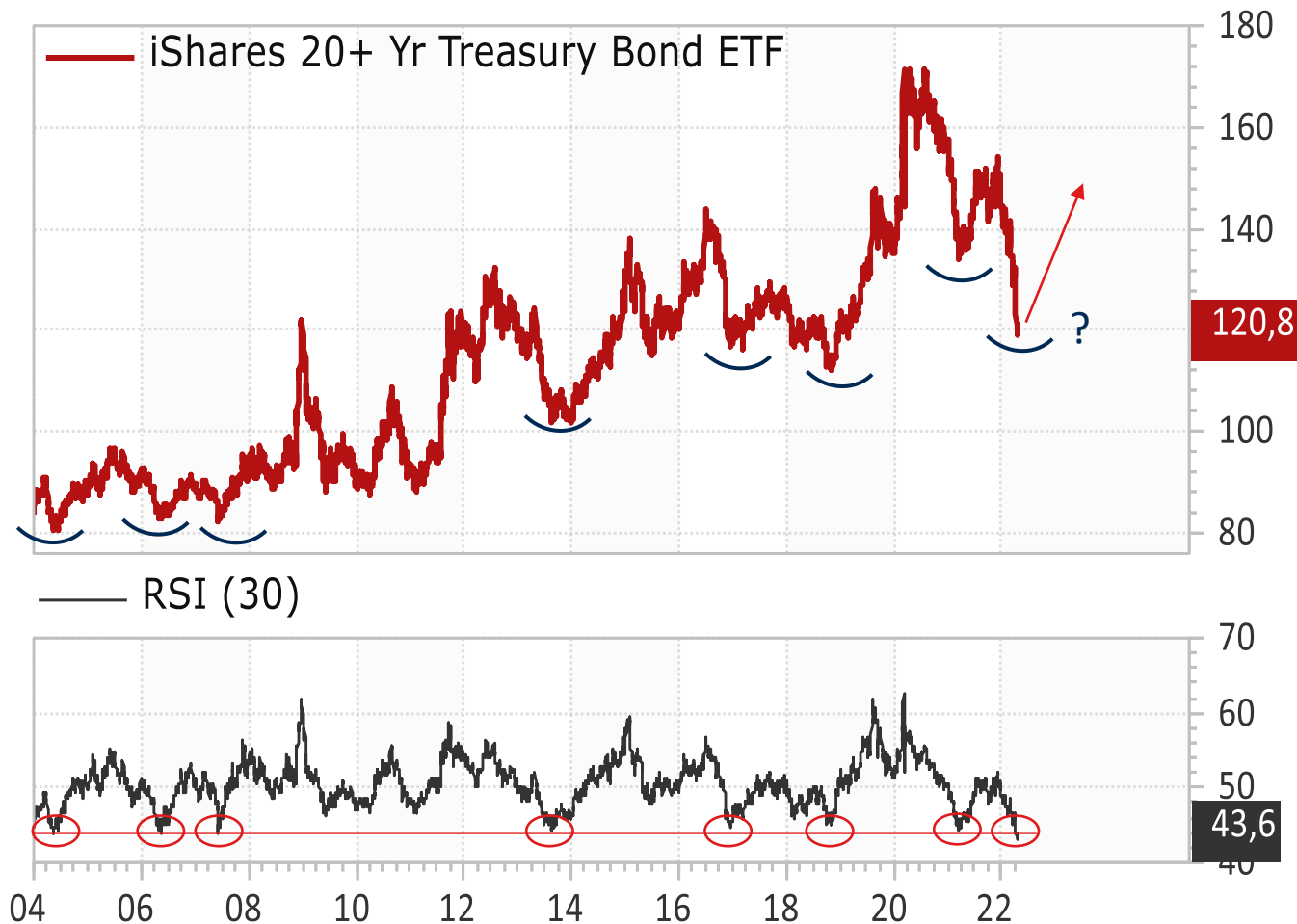
# Intermarketanalyse: Goldminenaktien attraktiv?



Das Verhältnis zwischen S&P 500 und Goldminenaktien zeigt deutlich, dass Goldminenaktien dem S&P 500 bevorzugt werden. In den vergangenen acht Jahren hat eine Topbildung im Ratio-Chart anschließend zu einem Trend in Goldminenaktien geführt.

Quelle: Refinitiv Datastream / Bouhmidi

# Anleihen: Zeit für eine neue Rallye?



Der TLT – ETF zeigt eine interessante historisches Muster. Wenn der RSI auf 30-Wochen die langfristige Unterstützung testet folgte anschließend ein Reversal und eine Rallye in Anleihen. Derzeit ist es wieder soweit der Indikator erreicht die wichtige Supportzone im RSI. Ein Reversal könnte auf eine anstehende Rallye deuten.

Quelle: Refinitiv Datastream / Bouhmidi



# Technischer Screener: DAX 40

DAX 40	Technischer Screener										Tendenz
	MA-200	MA-100	EMA-55	EMA-21	Pivot(1D)	Pivot(1W)	RSI	W%R	S%K	S%D	
Adidas	✗	✗	✗	✗	↓	↓	▶	▶	▶	▶	●
Airbus	✗	✗	✗	✗	↓	↑	▶	▶	▶	▶	●
Allianz	✔	✔	✔	✔	↓	↑	▶	▶	▶	▶	●
BASF	✗	✗	✗	✗	↓	↑	▶	▶	▶	▶	●
Bayer	✔	✔	✔	✔	↓	↓	▶	▶	▶	▶	●
BMW	✗	✗	✗	✗	↓	↑	▶	▶	▶	▶	●
Brenntag	✗	✗	✗	✔	↓	↑	▶	▶	▶	▶	●
Continental	✗	✗	✗	✗	↓	↑	▶	▶	▶	▶	●
Covestro	✗	✗	✗	✗	↓	↑	▶	▶	▶	▶	●
Daimler	✗	✗	✗	✗	↓	↓	▶	▶	▶	▶	●
Delivery Hero	✗	✗	✗	✗	↓	↓	▶	▶	▶	▶	●
Deutsche Bank	✗	✗	✗	✗	↓	↓	▶	▶	▶	▶	●
Deutsche Börse	✔	✔	✔	✔	↓	↓	▶	▶	▶	▶	●
Deutsche Post	✗	✗	✗	✗	↓	↑	▶	▶	▶	▶	●
Deutsche Telekom	✔	✔	✔	✔	↓	↑	▶	▶	▶	▶	●
Dt. Wohnen	✗	✗	✗	✗	↓	↓	▶	▶	▶	▶	●
E.ON	✗	✗	✗	✗	↓	↓	▶	▶	▶	▶	●
Fresenius	✗	✗	✔	✔	↓	↓	▶	▶	▶	▶	●
Fresenius Med.	✔	✔	✔	✔	↓	↓	▶	▶	▶	▶	●
Heidelberg Cem.	✗	✗	✗	✗	↓	↑	▶	▶	▶	▶	●
HelloFresh	✗	✗	✗	✗	↓	↓	▶	▶	▶	▶	●
Henkel	✗	✗	✗	✗	↓	↑	▶	▶	▶	▶	●
Infineon	✗	✗	✗	✗	↓	↓	▶	▶	▶	▶	●
Linde	✗	✗	✗	✗	↓	↓	▶	▶	▶	▶	●
Merck	✗	✗	✔	✔	↑	↑	▶	▶	▶	▶	●
MTU Aero Engines	✗	✗	✗	✗	↓	↓	▶	▶	▶	▶	●
Münch. Rück	✗	✗	✗	✗	↓	↓	▶	▶	▶	▶	●
Porsche	✗	✗	✔	✔	↓	↑	▶	▶	▶	▶	●
Puma	✗	✗	✔	✔	↓	↑	▶	▶	▶	▶	●
Qiagen	✗	✗	✔	✔	↓	↑	▶	▶	▶	▶	●
RWE	✔	✔	✔	✔	↓	↑	▶	▶	▶	▶	●
SAP	✗	✗	✗	✗	↓	↓	▶	▶	▶	▶	●
Sartorius	✗	✗	✗	✗	↓	↓	▶	▶	▶	▶	●
Siemens	✗	✗	✔	✔	↓	↑	▶	▶	▶	▶	●
Siemens Energy	✗	✗	✔	✔	↓	↑	▶	▶	▶	▶	●
Siemens Health.	✗	✗	✗	✗	↓	↓	▶	▶	▶	▶	●
Symrise	✗	✗	✗	✗	↓	↓	▶	▶	▶	▶	●
Vonovia	✗	✗	✔	✔	↓	↑	▶	▶	▶	▶	●
VW	✗	✗	✗	✗	↓	↓	▶	▶	▶	▶	●
Zalando	✗	✗	✔	✔	↓	↑	▶	▶	▶	▶	●

### Legende: Technisches Screening

- ✔ ✗
- Kurs liegt über- bzw. unter dem betrachteten Durchschnitt.
- MA-200 = Gleitender 200-Tage-Ø
  - MA-100 = Gleitender 100- Tage-Ø
  - EMA-55 = Exponentieller gleitender 55-Tage-Ø
  - EMA-21 = Exponentieller gleitender 21-Tage-Ø
- ↑ ↓
- Kurs liegt über- bzw. unter dem täglichen/wöchentlichen Pivot-Punkt.
- ▶ ▶
- Liegt der Relative Stärke Index (RSI) über bzw. unter der Grenzwahl bei 48,5
- Liegt das Williams%R über bzw. unter -50
- Liegt der Stochastik-Oszillator (S%D & S%K) über- bzw. unter der Grenzwahl bei 50

**Historische Volatilität**  
 Prozentuale Veränderung der historischen Volatilität auf Basis der vergangenen 12 Monate.

**Tendenz:**

● ● ●

Die zusammenfassende Tendenz ergibt sich aus der gleichgewichteten Einbeziehung aller betrachteten charttechnischen Indikatoren. Die historische Volatilität der vergangenen fünf Tage fließt jedoch nicht in die Gesamtbewertung mit ein. Es können drei Kategorien unterschieden werden:

- Positive Tendenz
- Neutrale Tendenz
- Negative Tendenz

# Bouhmidi-Bänder – DAX

DAX	Tage	1	7	15	30
68%*	Oberes Bouhmidi-Band	14.686,03	14.988,23	15.213,58	15.508,16
	<i>Delta in Punkten +/-</i>	183,62	485,82	711,17	1.005,75
	<i>Delta in Prozent +/-</i>	1,27%	3,35%	4,90%	6,94%
	Unteres Bouhmidi-Band	14.318,79	14.016,59	13.791,24	13.496,66
95%**	Oberes Bouhmidi-Band	14.869,66	15.474,06	15.924,76	16.513,91
	<i>Delta in Punkten +/-</i>	367,25	971,65	1.422,35	2.011,50
	<i>Delta in Prozent +/-</i>	2,53%	6,70%	9,81%	13,87%
	Unteres Bouhmidi-Band	14.135,16	13.530,76	13.080,06	12.490,91

\* 1σ (68%)

\*\* 2 σ (95%)

Alle Werte sind auf 2 Nachkommastellen gerundet.

22.04.2022

Quelle: Refinitiv/Bouhmidi



## Was sind die Bouhmidi-Bänder?

Die Bouhmidi-Bänder sind ein Indikator der Chartanalyse, der auf Volatilitätsveränderungen hinweisen soll. Ähnlich, wie bei den Bollinger-Bändern, kann so eine erwartete Schwankungsbreite ermittelt werden. Der feine Unterschied liegt allerdings darin, dass bei den Bouhmidi-Bändern nicht die historische Volatilität, sondern die implizite Volatilität herangezogen wird. Unter der Annahme normalverteilter Renditen, kann die erwartete Schwankungsbreite für verschiedene Zeiträume ermittelt werden. Die ermittelten Schwankungsbreiten basieren auf 1 σ bzw. 2σ Standardabweichungen. D.h. hypothetisch mit einer Wahrscheinlichkeit von 68 % bzw. 95 % schließt im betrachteten Zeitraum, der zugrundeliegende Wert innerhalb der ermittelten Bouhmidi-Bandbreite.

## Mehr zu den Bouhmidi-Bändern

Um mehr über die Bouhmidi-Bänder zu erfahren, kannst du auf [www.salahbouhmidi.de](http://www.salahbouhmidi.de) dich kostenfrei registrieren und jede Menge über den Indikator erfahren.

# Technischer Screener: Devisen

Devisen	Technischer Screener									Tendenz
	MA-200	MA-100	EMA-55	EMA-21	Pivot(1W)	RSI	W%R	S%K	S%D	
EUR/USD	✗	✗	✗	✗	■	▶ 0	▶	▶	▶	●
EUR/GBP	✗	✗	✗	✗	■	▶ 0	▶	▶	▶	●
EUR/CHF	✗	✗	✗	✗	■	▶ 0	▶	▶	▶	●
EUR/JPY	✓	✓	✓	✓	■	▶ 1	▶	▶	▶	●
USD/NZD	✓	✗	✗	✗	■	▶ 1	▶	▶	▶	●
GBP/USD	✗	✗	✗	✗	■	▶ 0	▶	▶	▶	●
USD/CNH	✗	✓	✓	✓	■	▶ 1	▶	▶	▶	●
USD/CAD	✗	✗	✗	✓	■	▶ 1	▶	▶	▶	●
USD/JPY	✓	✓	✓	✓	■	▶ 1	▶	▶	▶	●

## Legende: Technisches Screening



- Kurs liegt über- bzw. unter dem betrachteten Durchschnitt.

- MA-200 = Gleitender 200-Tage-Ø
- MA-100 = Gleitender 100- Tage-Ø
- EMA-55 = Exponentieller gleitender 55-Tage-Ø
- EMA-21 = Exponentieller gleitender 21-Tage-Ø



- Kurs liegt über- bzw. unter dem volumengewichteten Durchschnittspreis (VWAP)



Kurs liegt über- bzw. unter dem täglichen/wöchentlichen Pivot-Punkt.



-Liegt der Relative Stärke Index (RSI) über bzw. unter der Grenzwelle bei 48,5

- Liegt das Williams%R über bzw. unter -50

- Liegt der Stochastik-Oszillator (S%D & S%K) über- bzw. unter der Grenzwelle bei 50

## Tendenz:



Die zusammenfassende Tendenz ergibt sich aus der gleichgewichteten Einbeziehung aller betrachtenden charttechnischen Indikatoren. Die historische Volatilität der vergangenen fünf Tage fließt jedoch nicht in die Gesamtbewertung mit ein. Es können drei Kategorien unterschieden werden:

- Positive Tendenz
- Neutrale Tendenz
- Negative Tendenz

# Risikohinweis & Disclaimer

CFDs sind komplexe Instrumente und gehen wegen der Hebelwirkung mit dem hohen Risiko einher, schnell Geld zu verlieren. **74 % der Kleinanlegerkonten verlieren Geld beim CFD-Handel mit diesem Anbieter.** Sie sollten überlegen, ob Sie verstehen, wie CFDs funktionieren, und ob Sie es sich leisten können, das hohe Risiko einzugehen, Ihr Geld zu verlieren.

Optionen und Turbozertifikate sind komplexe Finanzinstrumente und gehen mit dem hohen Risiko einher, schnell Geld zu verlieren. Verluste können extrem schnell eintreten. Bei professionellen Kunden können Verluste die Einlagen übersteigen.

Die in diesem Dokument wiedergegebenen Informationen beruhen zum Teil auf allgemein zugänglichen Quellen und Daten Dritter. IG Europe GmbH übernimmt keine Gewähr für die Richtigkeit und Vollständigkeit der Informationen.

**Die Informationen wurden einzig zu Informations- und Marketingzwecken erstellt.** Die Informationen stellen keine Anlageberatung, keine Anlageempfehlung und keine Aufforderung zum Erwerb oder zur Veräußerung von Finanzinstrumenten dar. Dieses Dokument ist keine Anlageempfehlung im Sinne des Art. 20 Verordnung (EU) Nr. 596/2014 vom 16. April 2014 und der Delegierten Verordnung (EU) 2016/958 vom 9. März 2016 sowie der Art. 36 und 37 der Delegierten Verordnung (EU) 2017/565 vom 25. April 2016 und genügt deshalb nicht den gesetzlichen Anforderungen zur Förderung der Unabhängigkeit von Anlageempfehlungen und unterliegt auch nicht dem Verbot des Handelns im Zusammenhang mit der Veröffentlichung von Anlageempfehlungen.

Es wird keine Gewähr für die Geeignetheit und Angemessenheit der dargestellten Finanzinstrumente sowie für die wirtschaftlichen und steuerlichen Konsequenzen einer Anlage in den dargestellten Finanzinstrumenten und für deren zukünftige Wertentwicklung übernommen. Die in der Vergangenheit erzielte Performance ist kein Indikator für zukünftige Wertentwicklungen. Aussagen über zukünftige wirtschaftliche Entwicklungen basieren grundsätzlich auf Annahmen und Einschätzungen, die sich im Zeitablauf als nicht zutreffend erweisen können. Eine Anlage in Finanzinstrumente jeglicher Art kann mit dem Risiko eines erheblichen Wertverlustes oder sogar Totalverlust einhergehen. Vor einer Anlageentscheidung sollte der Rat eines Anlage- und Steuerberaters eingeholt werden. Dargestellte Finanzprodukte sind möglicherweise nicht für jeden Anleger geeignet.

IG und IGE besitzen weder Long noch Short Positionen in den erwähnten Titeln oder dergleichen Finanzinstrumente auf die besprochenen Titel. Mitwirkende Personen können im Besitz der besprochenen Finanzinstrumente sein. Dadurch entsteht grundsätzlich die Möglichkeit eines Interessenkonfliktes. Weitere Ausführungen zum Umgang mit Interessenkonflikten bei der IG Europe GmbH sind unter [https://www.ig.com/usermanagement/customeragreements?igCompany=igde&agreementType=summary\\_conflicts\\_policy&locale=de\\_DE](https://www.ig.com/usermanagement/customeragreements?igCompany=igde&agreementType=summary_conflicts_policy&locale=de_DE) abrufbar.

Der Versand oder die Vervielfältigung dieses Dokuments ist ohne die vorherige schriftliche Zustimmung der IG Europe GmbH nicht gestattet. Dieses Dokument enthält möglicherweise Links oder Hinweise auf die Webseiten von Dritten, welche von der IG Europe GmbH nicht kontrolliert werden können und daher kann die IG Europe GmbH keine Verantwortung für den Inhalt von solchen Webseiten Dritter oder darin enthaltenen weiteren Links übernehmen.



**Salah-Eddine Bouhmidi, M.Sc.**

Head of Markets DE/AT/NL

Twitter: @SalahBouhmidi

[www.salahbouhmidi.de](http://www.salahbouhmidi.de)