



# Bouhmidi® – Börsenbrief

Tägliche Signale für Dein Trading

13. April 2022



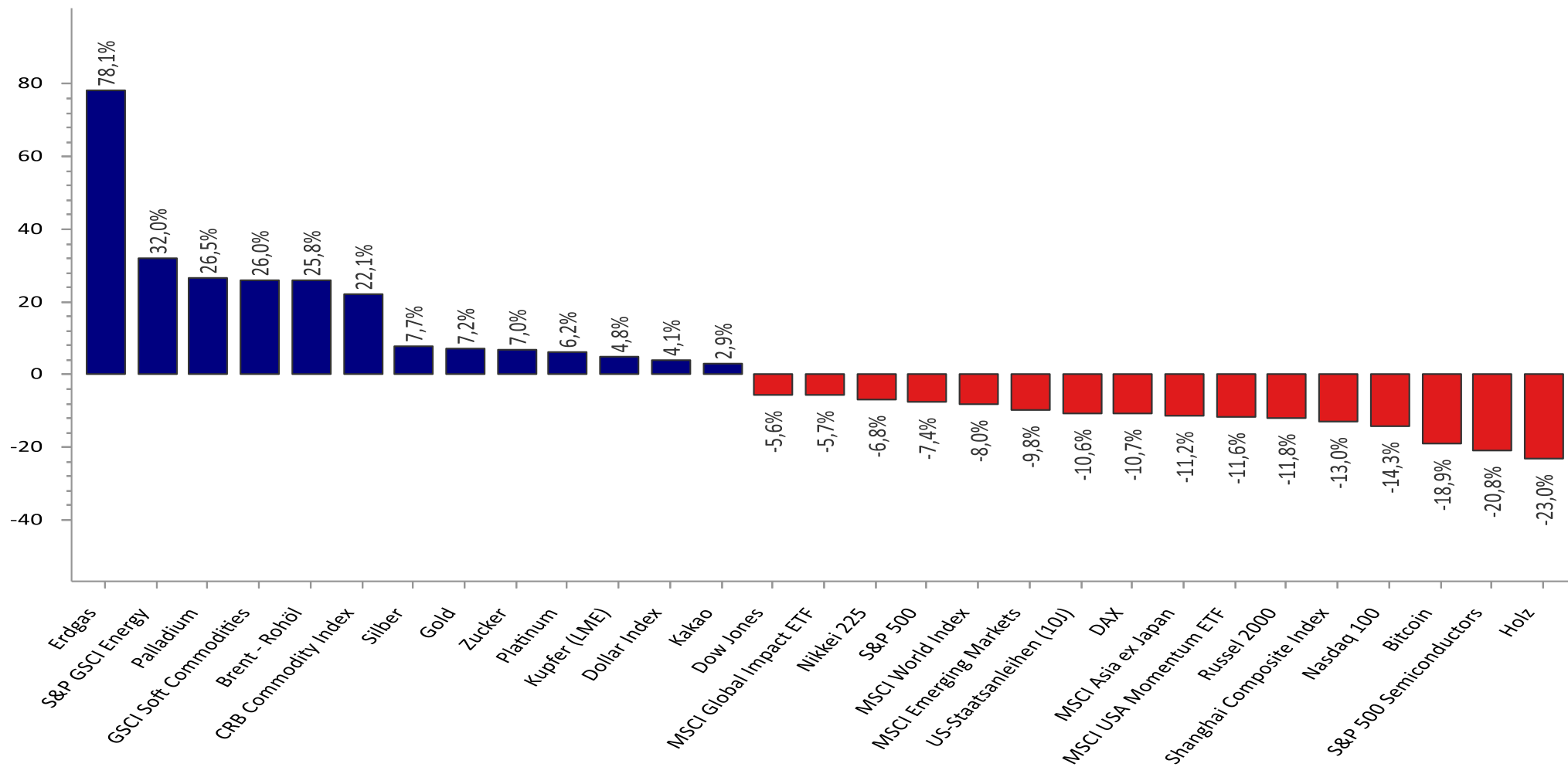
## Inhalt

- Entwicklung seit Jahresbeginn (YTD) – Assetklassen
- Termine der Woche
- Wall Street in der Karwoche
- Technischer Screener - Aktienindizes
- Technischer Screener: Dow Jones
- DAX Screener
- Bouhmidi-Bänder: DAX 40
- Dollar-Index
- Rohöl - WTI



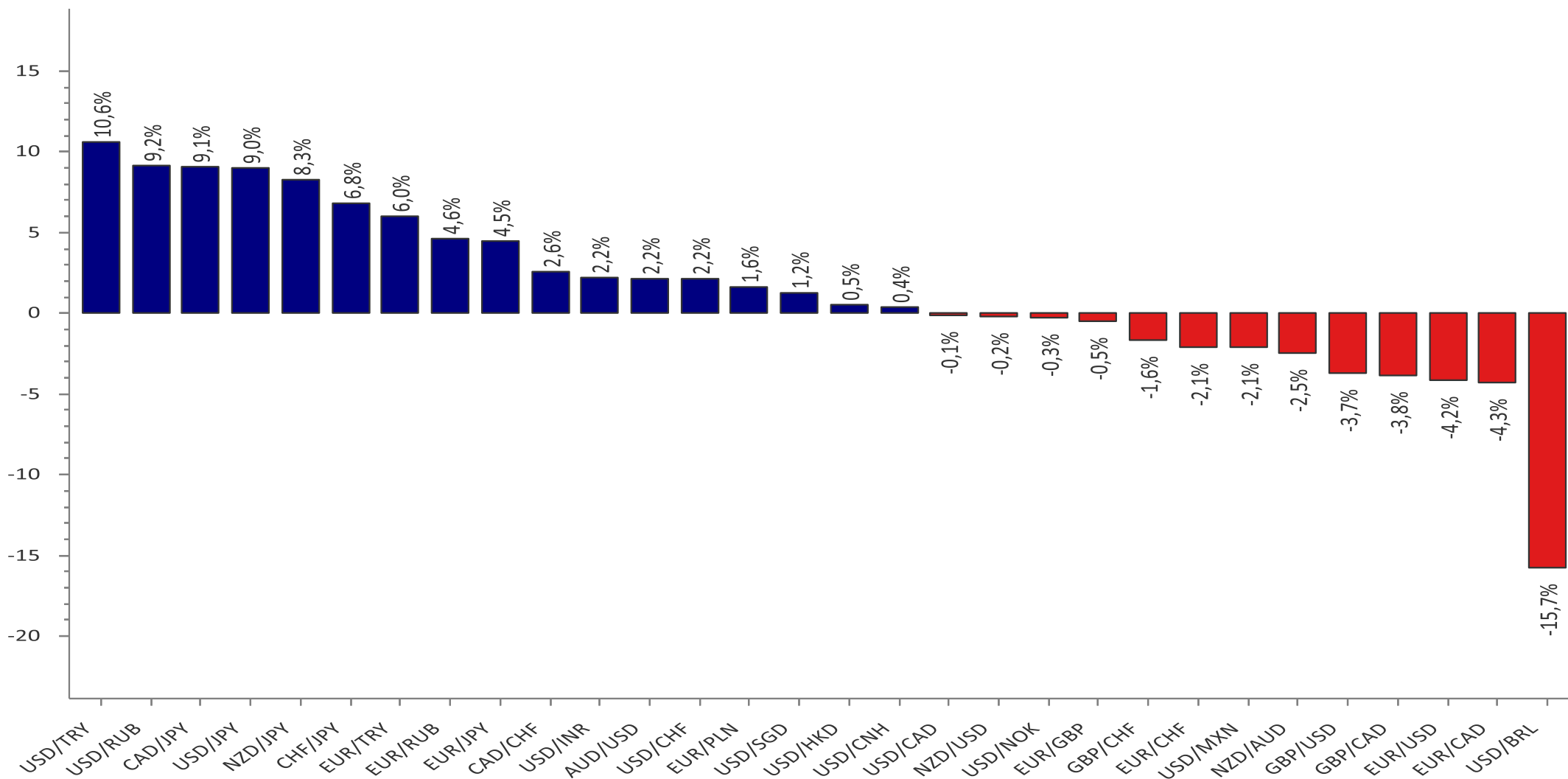
17,000 MARKETS  
COUNTLESS OPPORTUNITIES

# Entwicklung seit Jahresbeginn



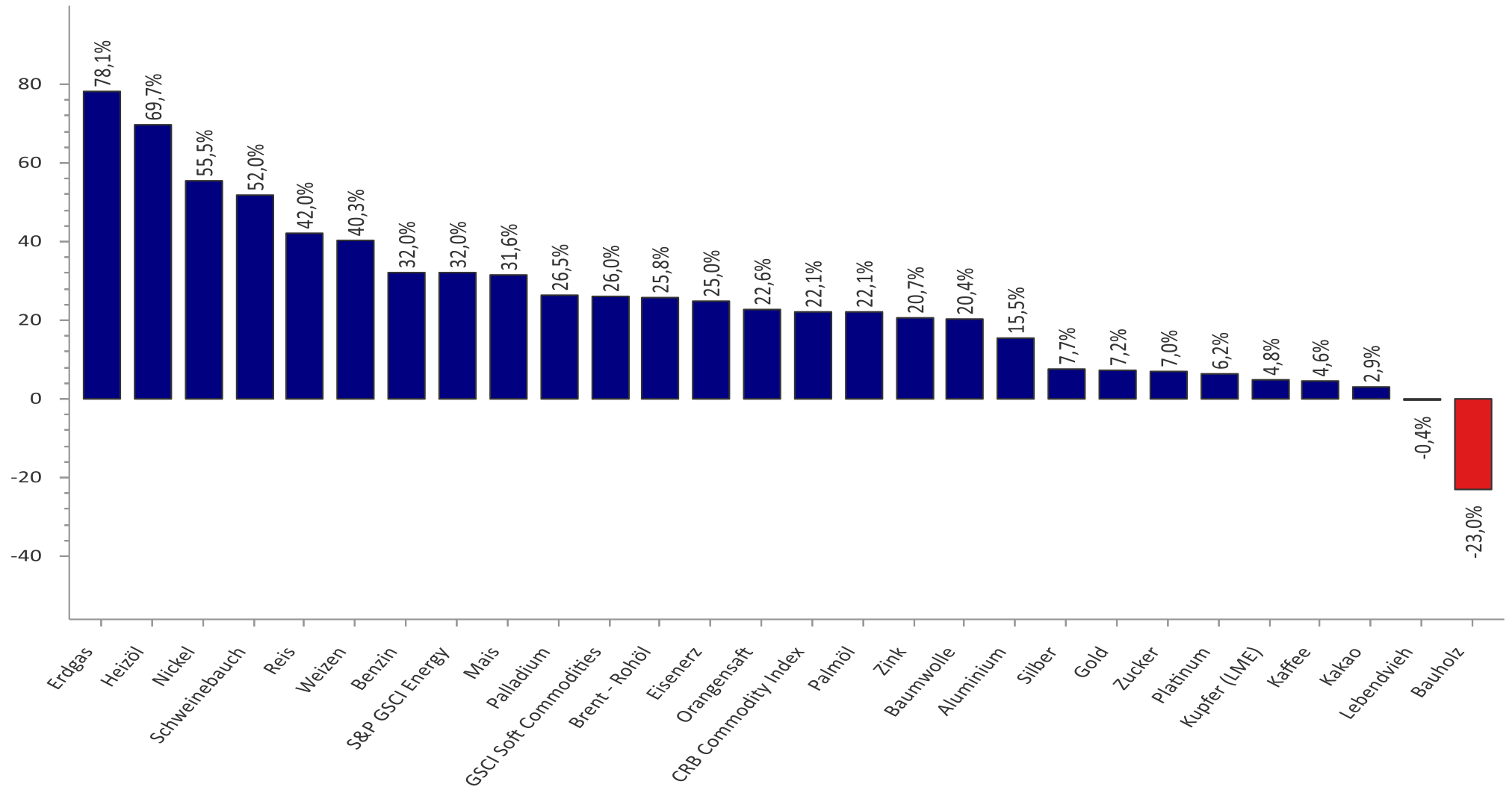
Quelle: Refinitiv Datastream / Bouhmidi

# Entwicklung seit Jahresbeginn (YTD) – Devisen



Quelle: Refinitiv Datastream/ Bouhmidi

# Entwicklung seit Jahresbeginn (YTD) – Rohstoffe



Quelle: Refinitiv Datastream/ Bouhmid

# Wichtigsten Termine der Woche

Land	Datum	Uhrzeit	Ereignis	Prognose	Vorher
GB	11. Apr	08:00	Bruttoinlandsprodukt (BIP) (Jahr)		6,60%
GB	11. Apr	08:00	BIP (Monat)		0,80%
GB	11. Apr	08:00	Produktion des Verarbeitenden Gewerbes (Monat) (Feb)	0,30%	0,80%
GB	11. Apr	08:00	Monatliches BIP 3M/3M Veränderung		1,10%
GB	12. Apr	08:00	Durchschnittseinkommen inkl. Bonuszahlungen (Feb)	5,40%	4,80%
GB	12. Apr	08:00	Arbeitslosenänderung (Mrz)		-48,1K
DE	12. Apr	11:00	ZEW - Konjunkturerwartungen Deutschland (Apr)	-48	-39,3
US	12. Apr	14:30	Verbraucherpreisindex - Kernrate (Monat) (Mrz)	0,50%	0,50%
NZ	13. Apr	03:00	Zinsentscheidung der RBNZ	1,25%	1,00%
NZ	13. Apr	04:00	Zinsstatement der RBNZ		
GB	13. Apr	08:00	Verbraucherpreisindex (VPI) (Jahr) (Mrz)	6,70%	6,20%
US	13. Apr	14:30	Erzeugerpreisindex (EPI) (Monat) (Mrz)	1,10%	0,80%
CA	13. Apr	16:00	Bericht zur Geldpolitik der BoC		
CA	13. Apr	16:00	Zinsentscheidung der BoC	1,00%	0,50%
US	13. Apr	16:30	Rohöllagerbestände		2,421M
CA	13. Apr	17:00	BoC-Presskonferenz		
	14. Apr	Feiertag	Indien - Dr.Baba Saheb Ambedkar Jayanti		
	14. Apr	Feiertag	Schweden - Gründonnerstag - Vorzeitige Schließung um 13:00		
AU	14. Apr	03:30	Veränderung der Erwerbstätigenzahl (Mrz)	40,0K	77,4K
TR	14. Apr	13:00	1-wöchiger Reposatz (Apr)		14,00%
TR	14. Apr	13:00	Fremdfinanzierungssatz (Apr)		12,50%
EU	14. Apr	13:45	Zinssatz für Einlagefazilität (Apr)	-0,50%	-0,50%
EU	14. Apr	13:45	Spitzenrefinanzierungsfazilität der EZB		0,25%
EU	14. Apr	13:45	Zinsentscheidung der EZB (Apr)	0,00%	0,00%
US	14. Apr	14:30	Einzelhandelsumsätze - Kernrate (Monat) (Mrz)	0,90%	0,20%
US	14. Apr	14:30	Erstanträge Arbeitslosenhilfe	173K	166K
US	14. Apr	14:30	Einzelhandelsumsätze (Monat) (Mrz)	0,60%	0,30%
EU	14. Apr	14:30	Presskonferenz der EZB		
	15. Apr	Feiertag	Karfreitag in: USA, Vereinigtes Königreich, Deutschland, Schweiz, Italien, Niederlande, Frankreich, Portugal, Spanien, Schweden, Australien, Singapur, Hongkong, Südafrika, Indien, Brasilien, Kanada, Indonesien		

Quelle: Refinitiv

# Technischer Screener: Aktienindizes

Indizes	Technischer Screener										Tendenz	
	MA-200	MA-100	EMA-55	EMA-21	Pivot - 1T	Pivot - 1W	RSI(34)>48.5	S%K(5,3,3)>50	S%D(5,3,3)>50	Hist. Vol. % (5T)		
<b>Deutschland</b>												
DAX	✓	✓	✗	✗	■	■	▶	↓	↑	■	25,72	●
TecDAX	✓	✓	✗	✗	■	■	▶	↓	↑	■	14,90	●
MDAX	✓	✓	✗	✗	■	■	▶	↓	↑	■	19,68	●
SDAX	✓	✓	✗	✗	■	■	▶	↓	↑	■	24,89	●
DivDAX	✓	✓	✗	✗	■	■	▶	↓	↑	■	30,68	●
<b>USA</b>												
Dow Jones	✓	✓	✓	✓	■	■	▶	↑	↑	■	49,03	●
S&P 500	✓	✓	✓	✓	■	■	▶	↑	↑	■	41,61	●
Nasdaq 100	✓	✓	✗	✗	■	■	▶	↑	↑	■	38,80	●
Russell 2000	✓	✓	✗	✗	■	■	▶	↓	↑	■	59,52	●
VIX	✗	✗	✗	✗	■	■	▶	↓	↓	■	281,57	●
<b>Europa</b>												
AEX	✓	✓	✗	✓	■	■	▶	↑	↑	■	22,49	●
ATX	✓	✓	✗	✗	■	■	▶	↓	↑	■	44,99	●
CAC 40	✓	✓	✗	✗	■	■	▶	↓	↑	■	28,69	●
Eurostoxx 50	✓	✓	✗	✗	■	■	▶	↓	↑	■	26,81	●
FTSE 100	✓	✓	✓	✓	■	■	▶	↑	↑	■	25,82	●
FTSE MIB	✓	✓	✗	✓	■	■	▶	↑	↑	■	31,16	●
IBEX 35	✓	✓	✓	✓	■	■	▶	↑	↑	■	29,58	●
OMX	✓	✓	✗	✓	■	■	▶	↓	↑	■	31,46	●
SMI	✓	✓	✓	✓	■	■	▶	↑	↑	■	21,00	●
<b>Asien</b>												
Nikkei 225	✓	✓	✗	✗	■	■	▶	↑	↑	■	46,36	●
STI	✓	✓	✓	✓	■	■	▶	↑	↑	■	30,53	●
Hang Seng	✗	✗	✗	✗	■	■	▶	↑	↑	■	26,90	●

## Legende: Technisches Screening

- ✓ ✗
- Kurs liegt über- bzw. unter dem betrachteten Durchschnitt.
- MA-200 = Gleitender 200-Tage-Ø
  - MA-100 = Gleitender 100- Tage-Ø
  - EMA-55 = Exponentieller gleitender 55-Tage-Ø
  - EMA-21 = Exponentieller gleitender 21-Tage-Ø
- ■
- Kurs liegt über- bzw. unter dem volumengewichteten Durchschnittspreis (VWAP)
- ↑ ↓
- Kurs liegt über- bzw. unter dem täglichen/wöchentlichen Pivot-Punkt.
- ▶ ▶

- Liegt der Relative Stärke Index (RSI) über bzw. unter der Grenzwelle bei 48,5
- Liegt das Williams%R über bzw. unter -50
- Liegt der Stochastik-Oszillator (S%D & S%K) über- bzw. unter der Grenzwelle bei 50

## Historische Volatilität

Prozentuale Veränderung der historischen Volatilität auf Basis der vergangenen 12 Monate.

## Tendenz:

- ● ●
- Die zusammenfassende Tendenz ergibt sich aus der gleichgewichteten Einbeziehung aller betrachteten charttechnischen Indikatoren. Die historische Volatilität der vergangenen fünf Tage fließt jedoch nicht in die Gesamtbewertung mit ein. Es können drei Kategorien unterschieden werden:

- Positive Tendenz
- Neutrale Tendenz
- Negative Tendenz

# Technischer Screener: Dow Jones

Dow Jones	Technischer Screener												Tendenz
	MA-200	MA-100	EMA-55	EMA-21	VWAP	Pivot - 1T	Pivot - 1W	RSI(34)>48.5	W%R(21)<-50	S%K(5,3,3)>50	S%D(5,3,3)>50	Hist. Vola. % (12M)	
3M	✗	✗	✗	✓	■	↑	↓	▶	▶	▶	▶	1,42	●
American Express	✓	✓	✓	✓	■	↓	↓	▶	▶	▶	▶	2,46	●
Apple	✓	✓	✓	✓	■	↓	↑	▶	▶	▶	▶	1,79	●
Boeing	✗	✗	✗	✓	■	↓	↑	▶	▶	▶	▶	2,57	●
Caterpillar	✓	✓	✓	✓	■	↓	↓	▶	▶	▶	▶	1,75	●
Chevron	✓	✓	✓	✓	■	↑	↓	▶	▶	▶	▶	1,83	●
Cisco	✗	✗	✗	✓	■	↓	↑	▶	▶	▶	▶	1,49	●
Coca-Cola	✗	✗	✗	✗	■	↓	↓	▶	▶	▶	▶	1,15	●
Dow	✓	✓	✓	✓	■	↑	↓	▶	▶	▶	▶	1,69	●
Exxon Mobil	✓	✓	✓	✓	■	↓	↓	▶	▶	▶	▶	2,15	●
Goldman Sachs	✗	✗	✗	✗	■	↓	↓	▶	▶	▶	▶	1,75	●
Home Depot	✗	✗	✗	✗	■	↓	↓	▶	▶	▶	▶	1,92	●
IBM	✓	✓	✓	✓	■	↓	↓	▶	▶	▶	▶	1,26	●
Intel	✗	✗	✗	✗	■	↓	↓	▶	▶	▶	▶	2,19	●
Johnson & Johnson	✓	✓	✓	✓	■	↑	↑	▶	▶	▶	▶	1,13	●
JP Morgan Chase	✗	✗	✗	✗	■	↓	↓	▶	▶	▶	▶	1,86	●
Mc Donalds	✓	✗	✓	✓	■	↑	↑	▶	▶	▶	▶	1,25	●
Merck	✓	✓	✓	✓	■	↑	↑	▶	▶	▶	▶	1,34	●
Microsoft	✓	✗	✓	✓	■	↓	↑	▶	▶	▶	▶	1,89	●
Nike	✗	✗	✗	✓	■	↓	↑	▶	▶	▶	▶	2,07	●
Pfizer	✓	✗	✓	✗	■	↓	↓	▶	▶	▶	▶	1,95	●
Procter Gamble	✓	✗	✓	✓	■	↑	↑	▶	▶	▶	▶	1,30	●
Raytheon Technologies	✓	✓	✓	✓	■	↑	↓	▶	▶	▶	▶	1,54	●
Travelers	✓	✓	✓	✓	■	↑	↓	▶	▶	▶	▶	1,43	●
United Health	✓	✓	✓	✓	■	↓	↓	▶	▶	▶	▶	1,45	●
Verizon	✗	✗	✗	✓	■	↑	↑	▶	▶	▶	▶	1,05	●
Visa	✓	✓	✓	✓	■	↑	↑	▶	▶	▶	▶	2,03	●
Walgreens Boot Alliance	✗	✗	✗	✗	■	↓	↓	▶	▶	▶	▶	1,61	●
Walmart	✓	✓	✓	✓	■	↑	↑	▶	▶	▶	▶	1,18	●
Walt Disney	✗	✗	✗	✗	■	↓	↓	▶	▶	▶	▶	1,91	●

## Legende: Technisches Screening

- ✓ ✗
- Kurs liegt über- bzw. unter dem betrachteten Durchschnitt.
- MA-200 = Gleitender 200-Tage-Ø
  - MA-100 = Gleitender 100- Tage-Ø
  - EMA-55 = Exponentieller gleitender 55-Tage-Ø
  - EMA-21 = Exponentieller gleitender 21-Tage-Ø
- ■
- Kurs liegt über- bzw. unter dem volumengewichteten Durchschnittspreis (VWAP)
- ↑ ↓
- Kurs liegt über- bzw. unter dem täglichen/wöchentlichen Pivot-Punkt.
- ▶ ▶
- Liegt der Relative Stärke Index (RSI) über bzw. unter der Schwelle bei 48,5
- Liegt das Williams%R über bzw. unter -50
- Liegt der Stochastik-Oszillator (S%D & S%K) über- bzw. unter der Schwelle bei 50

**Historische Volatilität**  
 Prozentuale Veränderung der historischen Volatilität auf Basis der vergangenen 12 Monate.

Die zusammenfassende Tendenz ergibt sich aus der gleichgewichteten Einbeziehung aller betrachteten charttechnischen Indikatoren. Die historische Volatilität der vergangenen fünf Tage fließt jedoch nicht in die Gesamtbewertung mit ein. Es können drei Kategorien unterschieden werden:

- Positive Tendenz
- Neutrale Tendenz
- Negative Tendenz

# Technischer Screener: Aktienindizes

Indizes	Kurs	Technischer Screener										Tendenz	
		MA-200	MA-100	EMA-55	EMA-21	Pivot - 1T	Pivot - 1W	RSI(34)>48.5	S%K(5,3,3)>50	S%D(5,3,3)>50	Hist. Vol. % (5T)		
<b>Deutschland</b>													
DAX	15318,95	✓	✓	✗	✗	■	■	▶	↓	↑	■	25,72	●
TecDAX	3412,09	✓	✓	✗	✗	■	■	▶	↓	↓	■	14,90	●
MDAX	33074,81	✓	✓	✗	✗	■	■	▶	↓	↓	■	19,68	●
SDAX	14785,6	✓	✓	✗	✗	■	■	▶	↓	↓	■	24,89	●
DivDAX	429,94	✓	✓	✓	✓			▶			■	30,68	●
<b>USA</b>													
Dow Jones	34725,47	✓	✓	✗	✗	■	■	▶	↓	↓	■	49,03	●
S&P 500	4431,85	✓	✓	✗	✗	■	■	▶	↓	↓	■	41,61	●
Nasdaq 100	14454,61	✓	✓	✗	✗	■	■	▶	↓	↓	■	38,80	●
Russell 2000	1968,51	✓	✓	✗	✗	■	■	▶	↓	↓	■	59,52	●
VIX	27,66	✓	✗	✓	✓	■	■	▶	↓	↓	■	281,57	●
<b>Europa</b>													
AEX	744,26	✓	✓	✗	✗	■	■	▶	↓	↓	■	22,49	●
ATX	3837,53	✓	✓	✗	✗	■	■	▶	↑	↑	■	44,99	●
CAC 40	6965,88	✓	✓	✗	✗	■	■	▶	↓	↑	■	28,69	●
Eurostoxx 50	4136,91	✓	✓	✗	✗	■	■	▶	↓	↑	■	26,81	●
FTSE 100	7466,07	✓	✓	✓	✗	■	■	▶	↑	↑	■	25,82	●
FTSE MIB	26565,41	✓	✓	✗	✗	■	■	▶	↓	↑	■	31,16	●
IBEX 35	8609,8	✓	✓	✗	✗	■	■	▶	↑	↑	■	29,58	●
OMX	2266,82	✓	✓	✗	✗	■	■	▶	↓	↓	■	31,46	●
SMI	12104,44	✓	✓	✗	✗	■	■	▶	↓	↓	■	21,00	●
<b>Asien</b>													
Nikkei 225	26717,34	✓	✓	✗	✗	■	■	▶	↓	↑	■	46,36	●
STI	3280,045	✓	✓	✓	✓			▶			■	30,53	●
Hang Seng	23550,08	✗	✗	✗	✗	■	■	▶	↑	↑	■	26,90	●

## Legende: Technisches Screening

- ✓ ✗
- Kurs liegt über- bzw. unter dem betrachteten Durchschnitt.
- MA-200 = Gleitender 200-Tage-Ø
  - MA-100 = Gleitender 100- Tage-Ø
  - EMA-55 = Exponentieller gleitender 55-Tage-Ø
  - EMA-21 = Exponentieller gleitender 21-Tage-Ø
- ■
- Kurs liegt über- bzw. unter dem volumengewichteten Durchschnittspreis (VWAP)
- ↑ ↓
- Kurs liegt über- bzw. unter dem täglichen/wöchentlichen Pivot-Punkt.
- ▶ ▶

- Liegt der Relative Stärke Index (RSI) über bzw. unter der Grenzwelle bei 48,5
- Liegt das Williams%R über bzw. unter -50
- Liegt der Stochastik-Oszillator (S%D & S%K) über- bzw. unter der Grenzwelle bei 50

**Historische Volatilität**  
 Prozentuale Veränderung der historischen Volatilität auf Basis der vergangenen 12 Monate.

**Tendenz:**  
 ●●●  
 Die zusammenfassende Tendenz ergibt sich aus der gleichgewichteten Einbeziehung aller betrachteten charttechnischen Indikatoren. Die historische Volatilität der vergangenen fünf Tage fließt jedoch nicht in die Gesamtbewertung mit ein. Es können drei Kategorien unterschieden werden:

- Positive Tendenz
- Neutrale Tendenz
- Negative Tendenz



# Technischer Screener: DAX 40

DAX 40	Kurs	Technischer Screener										Tendenz
		MA-200	MA-100	EMA-55	EMA-21	Pivot(1D)	Pivot(1W)	RSI	W%R	S%K	S%D	
Adidas	237,4	✗	✗	✗	✗	↑	↓	▶	▶	▶	▶	●
Airbus	111,84	✓	✓	✗	✗	↓	↑	▶	▶	▶	▶	●
Allianz	227,6	✓	✓	✓	✓	↑	↑	▶	▶	▶	▶	●
BASF	68,49	✓	✓	✓	✓	↑	↑	▶	▶	▶	▶	●
Bayer	52,74	✓	✓	✓	✓	↑	↑	▶	▶	▶	▶	●
BMW	92,35	✓	✓	✓	✗	↓	↓	▶	▶	▶	▶	●
Brenntag	75,54	✗	✗	✗	✗	↓	↑	▶	▶	▶	▶	●
Continental	83,81	✗	✗	✗	✗	↓	↓	▶	▶	▶	▶	●
Covestro	54,22	✗	✗	✓	✓	↑	↑	▶	▶	▶	▶	●
Daimler	69,93	✓	✓	✗	✗	↑	↑	▶	▶	▶	▶	●
Delivery Hero	62,94	✗	✗	✗	✗	↓	↓	▶	▶	▶	▶	●
Deutsche Bank	11,98	✓	✓	✓	✓	↑	↑	▶	▶	▶	▶	●
Deutsche Börse	155	✓	✓	✓	✓	↑	↓	▶	▶	▶	▶	●
Deutsche Post	52,22	✗	✗	✗	✗	↑	↑	▶	▶	▶	▶	●
Deutsche Telekom	16,598	✗	✓	✓	✓	↑	↑	▶	▶	▶	▶	●
Dt. Wohnen	36,08	✗	✗	✗	✗	↑	↑	▶	▶	▶	▶	●
E.ON	12,212	✓	✓	✓	✓	↓	↑	▶	▶	▶	▶	●
Fresenius	36,9	✗	✗	✓	✓	↑	↑	▶	▶	▶	▶	●
Fresenius Med.	60,6	✗	✓	✓	✓	↑	↑	▶	▶	▶	▶	●
Heidelberg Cem.	61,12	✗	✗	✗	✗	↑	↑	▶	▶	▶	▶	●
HelloFresh	56	✗	✗	✗	✗	↑	↑	▶	▶	▶	▶	●
Henkel	68,2	✗	✗	✗	✗	↓	↓	▶	▶	▶	▶	●
Infineon	34,775	✗	✗	✗	✗	↓	↑	▶	▶	▶	▶	●
Linde	196,9	✗	✗	✗	✗	↓	↓	▶	▶	▶	▶	●
Merck	189,35	✓	✗	✓	✓	↑	↑	▶	▶	▶	▶	●
MTU Aero Engines	183,75	✗	✗	✗	✗	↓	↓	▶	▶	▶	▶	●
Münch. Rück	279,8	✓	✓	✗	✗	↓	↓	▶	▶	▶	▶	●
Porsche	82,12	✗	✗	✓	✓	↑	↑	▶	▶	▶	▶	●
Puma	91,88	✗	✗	✗	✗	↓	↓	▶	▶	▶	▶	●
Qiagen	43,07	✗	✗	✓	✓	↑	↑	▶	▶	▶	▶	●
RWE	37,79	✓	✓	✓	✓	↑	↑	▶	▶	▶	▶	●
SAP	108,14	✗	✗	✗	✗	↓	↓	▶	▶	▶	▶	●
Sartorius	399,5	✗	✗	✗	✗	↓	↓	▶	▶	▶	▶	●
Siemens	138	✗	✗	✓	✓	↑	↑	▶	▶	▶	▶	●
Siemens Energy	19,43	✗	✗	✓	✓	↑	↑	▶	▶	▶	▶	●
Siemens Health.	58,18	✓	✗	✗	✗	↓	↓	▶	▶	▶	▶	●
Symrise	105,7	✗	✗	✗	✗	↓	↓	▶	▶	▶	▶	●
Vonovia	50,58	✓	✓	✓	✓	↑	↑	▶	▶	▶	▶	●
VW	251	✗	✗	✗	✗	↓	↓	▶	▶	▶	▶	●
Zalando	66,66	✗	✗	✓	✓	↑	↑	▶	▶	▶	▶	●

## Legende: Technisches Screening



- Kurs liegt über- bzw. unter dem betrachteten Durchschnitt.

- MA-200 = Gleitender 200-Tage-Ø
- MA-100 = Gleitender 100- Tage-Ø
- EMA-55 = Exponentieller gleitender 55-Tage-Ø
- EMA-21 = Exponentieller gleitender 21-Tage-Ø



Kurs liegt über- bzw. unter dem täglichen/wöchentlichen Pivot-Punkt.



-Liegt der Relative Stärke Index (RSI) über bzw. unter der Grenzwelle bei 48,5

- Liegt das Williams%R über bzw. unter -50

- Liegt der Stochastik-Oszillator (S%D & S%K) über- bzw. unter der Grenzwelle bei 50

## Historische Volatilität

Prozentuale Veränderung der historischen Volatilität auf Basis der vergangenen 12 Monate.

## Tendenz:



Die zusammenfassende Tendenz ergibt sich aus der gleichgewichteten Einbeziehung aller betrachteten charttechnischen Indikatoren. Die historische Volatilität der vergangenen fünf Tage fließt jedoch nicht in die Gesamtbewertung mit ein. Es können drei Kategorien unterschieden werden:

- Positive Tendenz
- Neutrale Tendenz
- Negative Tendenz

# Bouhmidi-Bänder – DAX

DAX	Tage	1	7	15	30
68%*	Oberes Bouhmidi-Band	14.413,12	14.775,74	15.046,15	15.399,63
	<i>Delta in Punkten +/-</i>	220,34	582,96	853,37	1.206,85
	<i>Delta in Prozent +/-</i>	1,55%	4,11%	6,01%	8,50%
	Unteres Bouhmidi-Band	13.972,44	13.609,82	13.339,41	12.985,93
95%**	Oberes Bouhmidi-Band	14.633,46	15.358,71	15.899,52	16.606,48
	<i>Delta in Punkten +/-</i>	440,68	1.165,93	1.706,74	2.413,70
	<i>Delta in Prozent +/-</i>	3,10%	8,21%	12,03%	17,01%
	Unteres Bouhmidi-Band	13.752,10	13.026,85	12.486,04	11.779,08

\* 1σ (68%)

\*\* 2σ (95%)

Alle Werte sind auf 2 Nachkommastellen gerundet.

13.04.2022



## Was sind die Bouhmidi-Bänder?

Die Bouhmidi-Bänder sind ein Indikator der Chartanalyse, der auf Volatilitätsveränderungen hinweisen soll. Ähnlich, wie bei den Bollinger-Bändern, kann so eine erwartete Schwankungsbreite ermittelt werden. Der feine Unterschied liegt allerdings darin, dass bei den Bouhmidi-Bändern nicht die historische Volatilität, sondern die implizite Volatilität herangezogen wird. Unter der Annahme normalverteilter Renditen, kann die erwartete Schwankungsbreite für verschiedene Zeiträume ermittelt werden. Die ermittelten Schwankungsbreiten basieren auf 1 σ bzw. 2σ Standardabweichungen. D.h. hypothetisch mit einer Wahrscheinlichkeit von 68 % bzw. 95 % schließt im betrachteten Zeitraum, der zugrundeliegende Wert innerhalb der ermittelten Bouhmidi-Bandbreite.

### Mehr zu den Bouhmidi-Bändern

Um mehr über die Bouhmidi-Bänder zu erfahren, kannst du auf [www.salahbouhmidi.de](http://www.salahbouhmidi.de) dich kostenfrei registrieren und jede Menge über den Indikator erfahren.

# Dollar-Index: Ausbruch aus Range aktiviert neues Kursziel



DXY  
(Wertentwicklung seit 12.04.17)



## Info:

Der erneute deutliche Anstieg der US-Inflation im März sollte den Dollar schwächeln lassen. Das passiert jedoch nicht. Charttechnisch konnte der DXY den erfolgreichen Ausbruch aus der Range durchsetzen und damit den Trend fortsetzen. Durch den Ausbruch wurde mein bereits erwähntes kurzfristiges Kursziel bei \$101 aktiviert.

# WTI – Öl: Ölpreise ziehen kräftig an



Ölpreis - WTI  
(Wertentwicklung seit 12.04.17)



### Info:

Die Lockerung der Lockdown-Maßnahmen in China hat am Dienstag zu einem kräftigen Anstieg der Ölpreise geführt. Die Rohölsorte Brent stieg um 4,3% auf 102,72 Dollar, die US-Sorte WTI legte um 4,1% auf 98,12 Dollar zu. Wie die chinesischen Behörden mitteilten, wurden mehr als 7000 Wohneinheiten als Gebiete mit niedrigem Risiko klassifiziert, was Lockerungen ermöglicht. Damit lassen Sorgen nach, dass es zu einem Konjunkturerinbruch in China mit einem darauf zurückzuführenden Rückgang der Ölnachfrage kommen könnte. Weniger Einfluss auf die Marktteilnehmer hatte die Prognose der Organisation Erdöl exportierender Länder (Opec), deren Ökonomen die Prognose für die Nachfrageentwicklung im laufenden Jahr zurücknahmen.

# Risikohinweis & Disclaimer

CFDs sind komplexe Instrumente und gehen wegen der Hebelwirkung mit dem hohen Risiko einher, schnell Geld zu verlieren. **74 % der Kleinanlegerkonten verlieren Geld beim CFD-Handel mit diesem Anbieter.** Sie sollten überlegen, ob Sie verstehen, wie CFDs funktionieren, und ob Sie es sich leisten können, das hohe Risiko einzugehen, Ihr Geld zu verlieren.

Optionen und Turbogertifikate sind komplexe Finanzinstrumente und gehen mit dem hohen Risiko einher, schnell Geld zu verlieren. Verluste können extrem schnell eintreten. Bei professionellen Kunden können Verluste die Einlagen übersteigen.

Die in diesem Dokument wiedergegebenen Informationen beruhen zum Teil auf allgemein zugänglichen Quellen und Daten Dritter. IG Europe GmbH übernimmt keine Gewähr für die Richtigkeit und Vollständigkeit der Informationen.

**Die Informationen wurden einzig zu Informations- und Marketingzwecken erstellt.** Die Informationen stellen keine Anlageberatung, keine Anlageempfehlung und keine Aufforderung zum Erwerb oder zur Veräußerung von Finanzinstrumenten dar. Dieses Dokument ist keine Anlageempfehlung im Sinne des Art. 20 Verordnung (EU) Nr. 596/2014 vom 16. April 2014 und der Delegierten Verordnung (EU) 2016/958 vom 9. März 2016 sowie der Art. 36 und 37 der Delegierten Verordnung (EU) 2017/565 vom 25. April 2016 und genügt deshalb nicht den gesetzlichen Anforderungen zur Förderung der Unabhängigkeit von Anlageempfehlungen und unterliegt auch nicht dem Verbot des Handelns im Zusammenhang mit der Veröffentlichung von Anlageempfehlungen.

Es wird keine Gewähr für die Geeignetheit und Angemessenheit der dargestellten Finanzinstrumente sowie für die wirtschaftlichen und steuerlichen Konsequenzen einer Anlage in den dargestellten Finanzinstrumenten und für deren zukünftige Wertentwicklung übernommen. Die in der Vergangenheit erzielte Performance ist kein Indikator für zukünftige Wertentwicklungen. Aussagen über zukünftige wirtschaftliche Entwicklungen basieren grundsätzlich auf Annahmen und Einschätzungen, die sich im Zeitablauf als nicht zutreffend erweisen können. Eine Anlage in Finanzinstrumente jeglicher Art kann mit dem Risiko eines erheblichen Wertverlustes oder sogar Totalverlust einhergehen. Vor einer Anlageentscheidung sollte der Rat eines Anlage- und Steuerberaters eingeholt werden. Dargestellte Finanzprodukte sind möglicherweise nicht für jeden Anleger geeignet.

IG und IGE besitzen weder Long noch Short Positionen in den erwähnten Titeln oder dergleichen Finanzinstrumente auf die besprochenen Titel. Mitwirkende Personen können im Besitz der besprochenen Finanzinstrumente sein. Dadurch entsteht grundsätzlich die Möglichkeit eines Interessenkonfliktes. Weitere Ausführungen zum Umgang mit Interessenkonflikten bei der IG Europe GmbH sind unter [https://www.ig.com/usermanagement/customeragreements?igCompany=igde&agreementType=summary\\_conflicts\\_policy&locale=de\\_DE](https://www.ig.com/usermanagement/customeragreements?igCompany=igde&agreementType=summary_conflicts_policy&locale=de_DE) abrufbar.

Der Versand oder die Vervielfältigung dieses Dokuments ist ohne die vorherige schriftliche Zustimmung der IG Europe GmbH nicht gestattet. Dieses Dokument enthält möglicherweise Links oder Hinweise auf die Webseiten von Dritten, welche von der IG Europe GmbH nicht kontrolliert werden können und daher kann die IG Europe GmbH keine Verantwortung für den Inhalt von solchen Webseiten Dritter oder darin enthaltenen weiteren Links übernehmen.



**Salah-Eddine Bouhmidi, M.Sc.**

Head of Markets DE/AT/NL

Twitter: @SalahBouhmidi

[www.salahbouhmidi.de](http://www.salahbouhmidi.de)