



# Bouhmidi® – Börsenbrief

Tägliche Signale für Dein Trading

28. März 2022



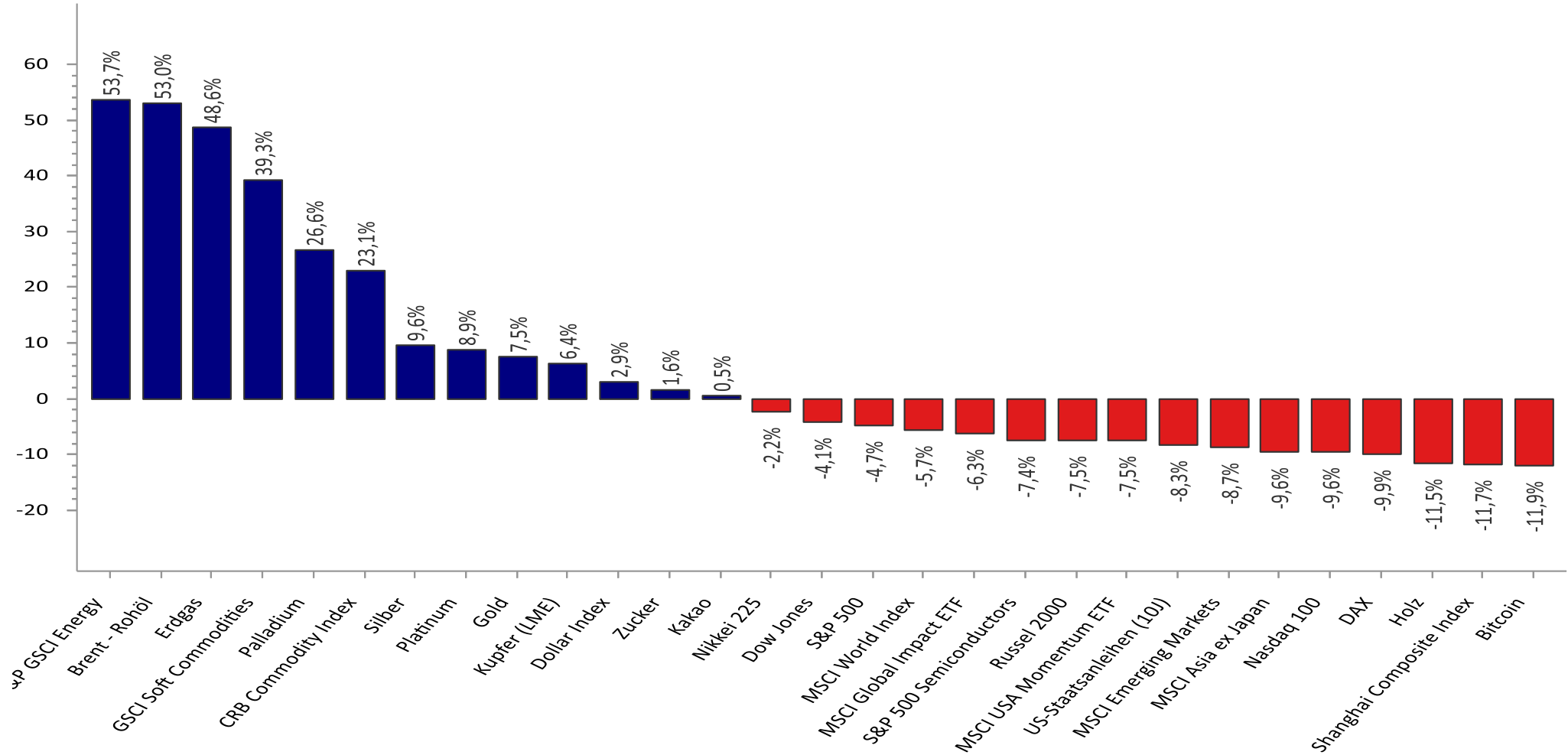
## Inhalt

- Entwicklung seit Jahresbeginn (YTD) – Assetklassen
- Termine der Woche
- Technischer Screener - Aktienindizes
- Intermarket-Analyse
- Bouhmidi-Bänder – DAX
- DAX
- Ölpreis



17,000 MARKETS  
COUNTLESS OPPORTUNITIES

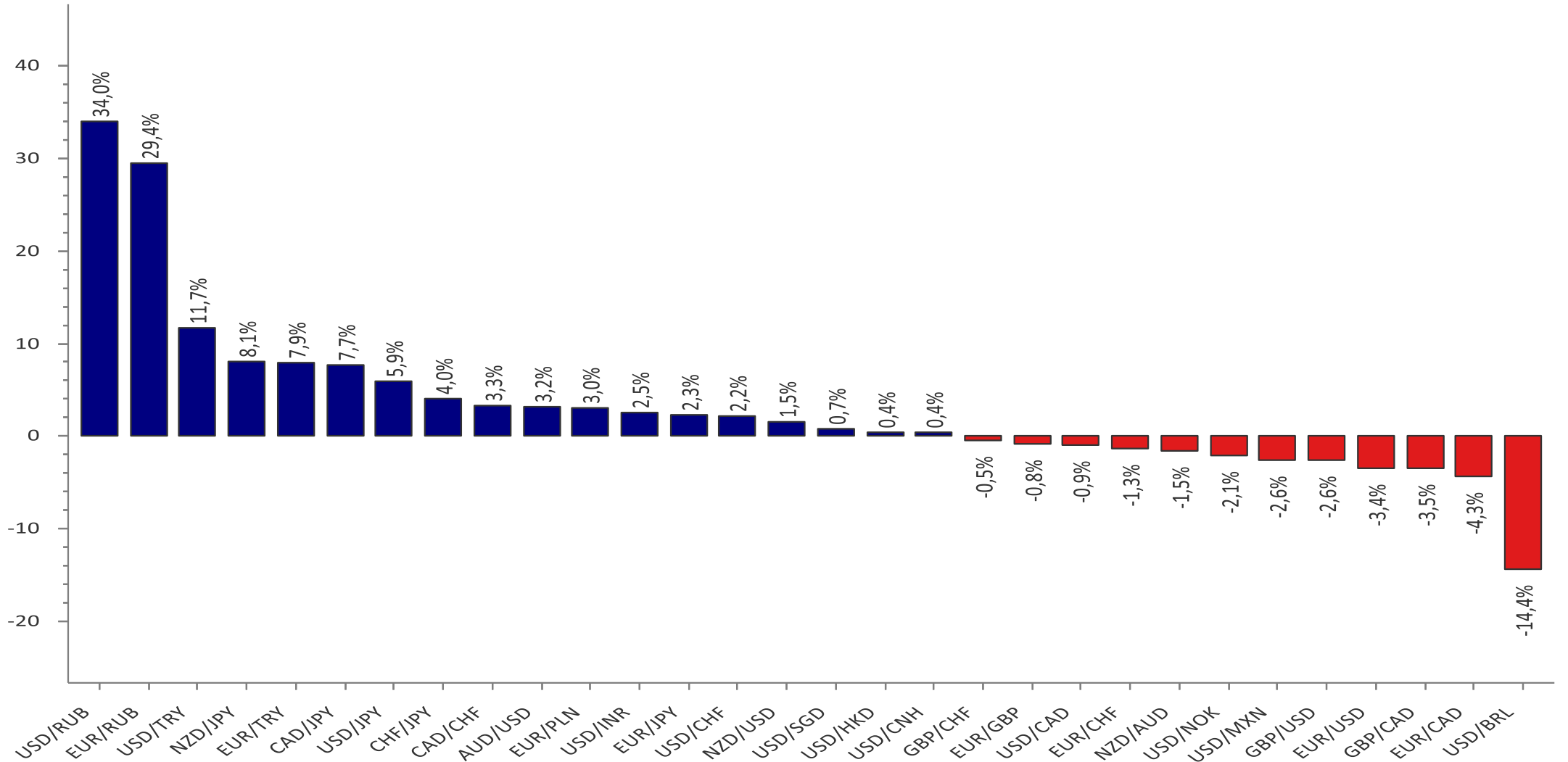
# Entwicklung seit Jahresbeginn



Quelle: Refinitiv Datastream / Bouhmidi



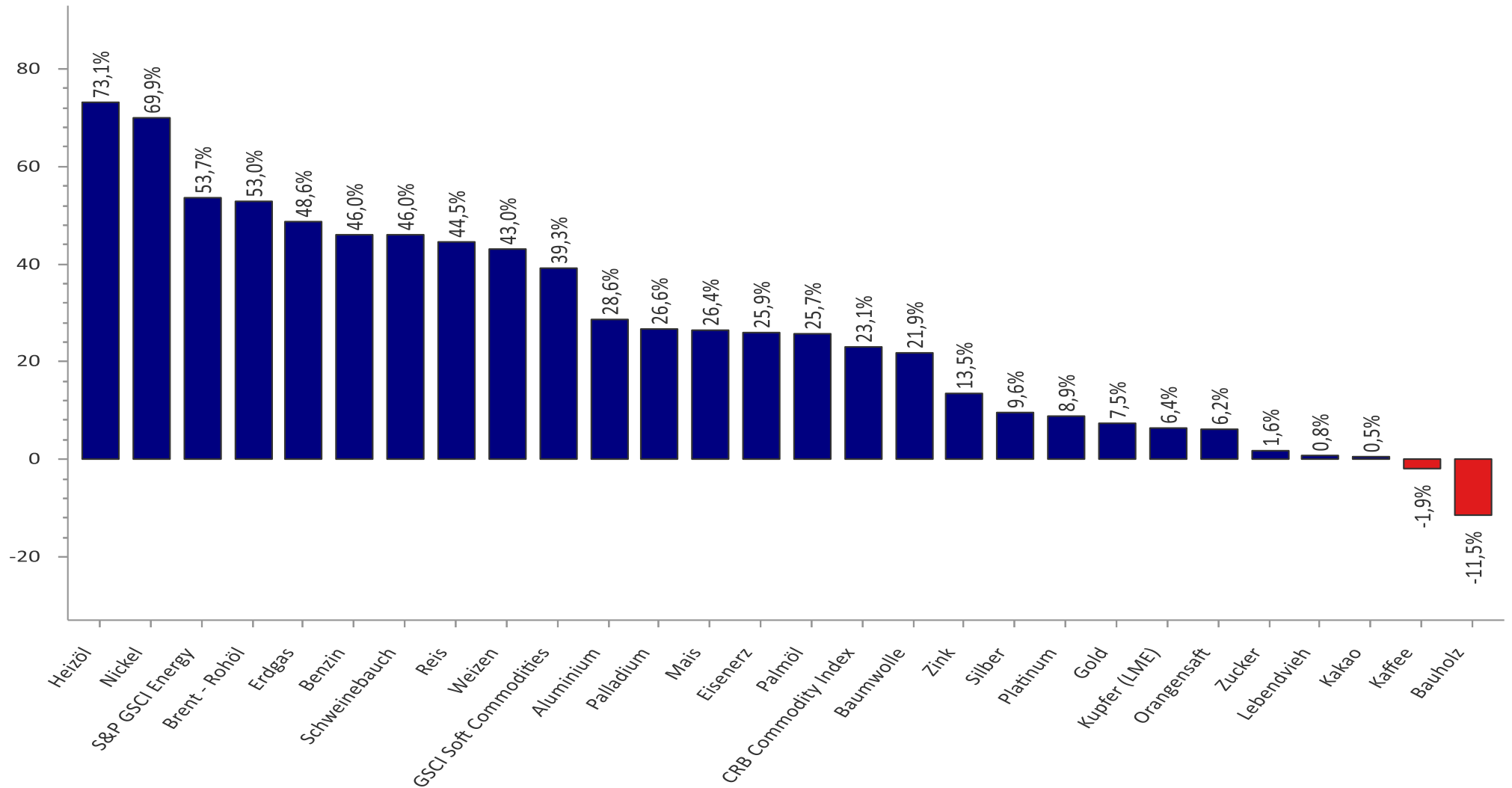
# Entwicklung seit Jahresbeginn (YTD) – Devisen



Quelle: Refinitiv Datastream/ Bouhmidi



# Entwicklung seit Jahresbeginn (YTD) – Rohstoffe



Quelle: Refinitiv Datastream/ Bouhmid

# Wichtigsten Termine der Woche

Land	Datum	Uhrzeit	Ereignis	Prognose	Vorher
GB	28. Mrz	13:00	BoE-Gouverneur Bailey spricht		
AU	29. Mrz	02:30	Einzelhandelsumsätze (Monat) (Feb)	1,00%	1,80%
US	29. Mrz	16:00	CB Verbrauchervertrauen (Mrz)	107	110,5
US	29. Mrz	16:00	JOLTs Stellenangebote (Feb)		11,263M
US	30. Mrz	14:15	ADP Beschäftigungsänderung (Mrz)	438K	475K
US	30. Mrz	14:30	Bruttoinlandsprodukt (BIP) (Quartal) (Q4)	7,10%	2,30%
US	30. Mrz	16:30	Rohöllagerbestände		-2,508M
CN	31. Mrz	03:30	Einkaufsmanagerindex (EMI) Verarbeitendes Gewerbe (Mrz)		50,2
GB	31. Mrz	08:00	Bruttoinlandsprodukt (BIP) (Quartal) (Q4)	1,00%	1,10%
GB	31. Mrz	08:00	Bruttoinlandsprodukt (BIP) (Jahr) (Q4)	6,50%	6,50%
DE	31. Mrz	09:55	Veränderung der Arbeitslosigkeit Deutschland (Mrz)	-20K	-33K
US	31. Mrz	14:30	Erstanträge Arbeitslosenhilfe	200K	187K
CA	31. Mrz	14:30	Bruttoinlandsprodukt (BIP) (Monat) (Jan)	0,20%	0,00%
JP	01. Apr	01:50	Tankan Herstellungsindex für große Unternehmen (Q1)	12	18
JP	01. Apr	01:50	Tankan Dienstleistungsindex für große Unternehmen (Q1)	5	9
CN	01. Apr	03:45	HSBC Einkaufsmanagerindex (EMI) Verarbeitendes Gewerbe (Mrz)		50,4
DE	01. Apr	09:55	Einkaufsmanagerindex (EMI) Verarbeitendes Gewerbe Deutschland (Mrz)	57,6	58,4
GB	01. Apr	10:30	Einkaufsmanagerindex (EMI) Verarbeitendes Gewerbe (Mrz)	55,5	55,5
EU	01. Apr	11:00	Verbraucherpreisindex (VPI) (Jahr) (Mrz)	6,50%	5,90%
US	01. Apr	14:30	Beschäftigung außerhalb der Landwirtschaft (Mrz)	475K	678K
US	01. Apr	14:30	Arbeitslosenquote (Mrz)	3,70%	3,80%
US	01. Apr	16:00	ISM Einkaufsmanagerindex (EMI) Verarbeitendes Gewerbe (Mrz)	58,6	58,6

# Technischer Screener: Aktienindizes

Indizes	Technischer Screener										Tendenz	
	MA-200	MA-100	EMA-55	EMA-21	Pivot - 1T	Pivot - 1W	RSI(34)>48.5	S%K(5,3,3)>50	S%D(5,3,3)>50	Hist. Vol. % (5T)		
<b>Deutschland</b>												
DAX	✓	✓	✗	✓	■	■	▶	↓	↓	■	25,72	●
TecDAX	✓	✓	✗	✓	■	■	▶	↑	↓	■	14,90	●
MDAX	✓	✓	✗	✓	■	■	▶	↓	↓	■	19,68	●
SDAX	✓	✓	✗	✓	■	■	▶	↑	↓	■	24,89	●
DivDAX	✓	✓	✗	✓	■	■	▶			■	30,68	●
<b>USA</b>												
Dow Jones	✓	✓	✗	✓	■	■	▶	↑	↓	■	49,03	●
S&P 500	✓	✓	✗	✓	■	■	▶	↑	↓	■	41,61	●
Nasdaq 100	✓	✓	✗	✓	■	■	▶	↑	↓	■	38,80	●
Russell 2000	✓	✓	✗	✓	■	■	▶	↑	↓	■	59,52	●
VIX	✓	✗	✗	✗	■	■	▶	↓	↓	■	281,57	●
<b>Europa</b>												
AEX	✓	✓	✗	✓	■	■	▶	↓	↓	■	22,49	●
ATX	✓	✓	✗	✗	■	■	▶	↓	↓	■	44,99	●
CAC 40	✓	✓	✗	✓	■	■	▶	↓	↓	■	28,69	●
Eurostoxx 50	✓	✓	✗	✓	■	■	▶	↓	↓	■	26,81	●
FTSE 100	✓	✓	✗	✓	■	■	▶	↑	↓	■	25,82	●
FTSE MIB	✓	✓	✗	✗	■	■	▶	↓	↓	■	31,16	●
IBEX 35	✗	✓	✗	✓	■	■	▶	↑	↓	■	29,58	●
OMX	✓	✓	✗	✓	■	■	▶	↑	↓	■	31,46	●
SMI	✓	✓	✗	✓	■	■	▶	↑	↓	■	21,00	●
<b>Asien</b>												
Nikkei 225	✓	✓	✗	✗	■	■	▶	↓	↑	■	46,36	●
STI	✓	✓	✗	✗	■	■	▶			■	30,53	●
Hang Seng	✗	✗	✗	✗	■	■	▶	↓	↑	■	26,90	●

## Legende: Technisches Screening



- Kurs liegt über- bzw. unter dem betrachteten Durchschnitt.

- MA-200 = Gleitender 200-Tage-Ø
- MA-100 = Gleitender 100- Tage-Ø
- EMA-55 = Exponentieller gleitender 55-Tage-Ø
- EMA-21 = Exponentieller gleitender 21-Tage-Ø



- Kurs liegt über- bzw. unter dem volumengewichteten Durchschnittspreis (VWAP)



Kurs liegt über- bzw. unter dem täglichen/wöchentlichen Pivot-Punkt.



-Liegt der Relative Stärke Index (RSI) über bzw. unter der Grenzwelle bei 48,5

- Liegt das Williams%R über bzw. unter -50

- Liegt der Stochastik-Oszillator (S%D & S%K) über- bzw. unter der Grenzwelle bei 50

## Historische Volatilität

Prozentuale Veränderung der historischen Volatilität auf Basis der vergangenen 12 Monate.

## Tendenz:



Die zusammenfassende Tendenz ergibt sich aus der gleichgewichteten Einbeziehung aller betrachteten charttechnischen Indikatoren. Die historische Volatilität der vergangenen fünf Tage fließt jedoch nicht in die Gesamtbewertung mit ein. Es können drei Kategorien unterschieden werden:

- Positive Tendenz
- Neutrale Tendenz
- Negative Tendenz

DAX	Tage	1	7	15	30
68%*	Oberes Bouhmidi-Band	14.541,56	14.929,62	15.219,00	15.597,27
	<i>Delta in Punkten +/-</i>	235,80	623,86	913,24	1.291,51
	<i>Delta in Prozent +/-</i>	1,65%	4,36%	6,38%	9,03%
	Unteres Bouhmidi-Band	14.069,96	13.681,90	13.392,52	13.014,25
95%**	Oberes Bouhmidi-Band	14.777,35	15.553,48	16.132,23	16.888,78
	<i>Delta in Punkten +/-</i>	471,59	1.247,72	1.826,47	2.583,02
	<i>Delta in Prozent +/-</i>	3,30%	8,72%	12,77%	18,06%
	Unteres Bouhmidi-Band	13.834,17	13.058,04	12.479,29	11.722,74



## Was sind die Bouhmidi-Bänder?

Quelle: Refinitiv/Bouhmidi

Die Bouhmidi-Bänder sind ein Indikator der Chartanalyse, der auf Volatilitätsveränderungen hinweisen soll. Ähnlich, wie bei den Bollinger-Bändern, kann so eine erwartete Schwankungsbreite ermittelt werden. Der feine Unterschied liegt allerdings darin, dass bei den Bouhmidi-Bändern nicht die historische Volatilität, sondern die implizite Volatilität herangezogen wird. Unter der Annahme normalverteilter Renditen, kann die erwartete Schwankungsbreite für verschiedene Zeiträume ermittelt werden. Die ermittelten Schwankungsbreiten basieren auf 1  $\sigma$  bzw. 2 $\sigma$  Standardabweichungen. D.h. hypothetisch mit einer Wahrscheinlichkeit von 68 % bzw. 95 % schließt im betrachteten Zeitraum, der zugrundeliegende Wert innerhalb der ermittelten Bouhmidi-Bandbreite.

## Mehr zu den Bouhmidi-Bändern

Um mehr über die Bouhmidi-Bänder zu erfahren, kannst du auf [www.salahbouhmidi.de](http://www.salahbouhmidi.de) dich kostenfrei registrieren und jede Menge über den Indikator erfahren.

## Konjunkturphasen und deren Einfluss auf die Asset-Klassen

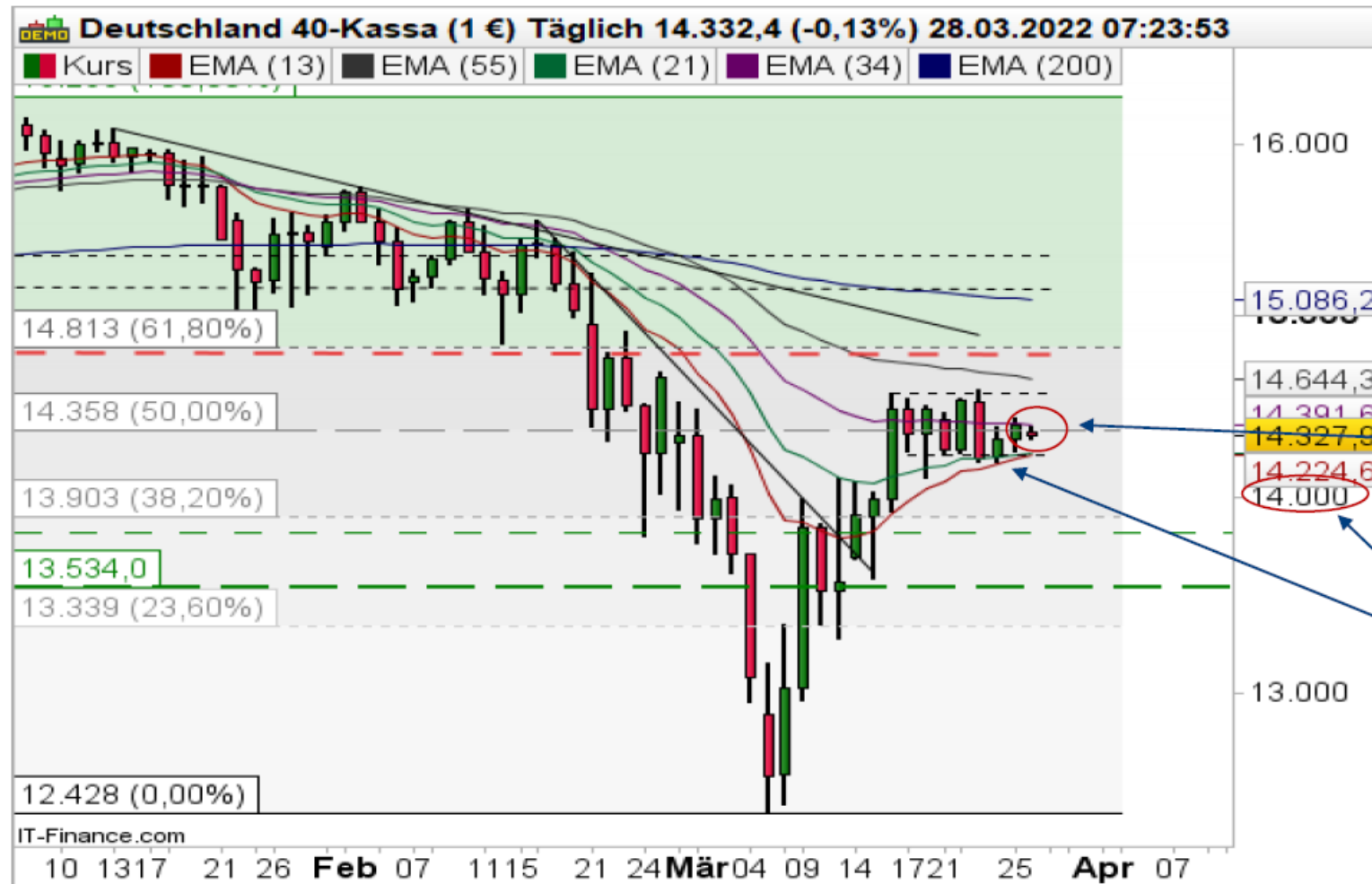
Konjunkturphase	Aktien	Anleihen	Rohstoffe
Stagflation	↓	↓	↓
Inflation	↓	↓	↑
Deflation	↓	↑	↓
Rezession	↓	↑	↓

- **Stagflation:** Die Wirtschaft wächst nicht mehr und die Inflation steigt
- **Inflation:** Infolge anziehender Rohstoffpreise steigt die Teuerungsrate. Der Erwerb von Gütern und Dienstleistungen wird kostspieliger
- **Deflation:** Prozess stetiger Preissenkungen bei gleichzeitig geringerer Geldmenge. Die gesamtwirtschaftliche Nachfrage ist geringer als das gesamtwirtschaftliche Angebot
- **Rezession:** Konjunkturphase mit stagnierenden oder negativen Wachstumsraten



# Trading-Idee: DAX – Weiterhin im Kurskorsett

DAX auf Tagesbasis



Der DAX hält sich weiterhin in der Seitwärtsphase zwischen 14.558/14.227 Punkten auf. Das 50,0%-Retracement bei 14.358 Zählern und die exponentielle 34-Tage-Linie bei 14.391 Punkten bereiten Probleme

Unterhalb der Unterseite der Handelsspanne und den beiden exponentiellen 21- und 13-Tage-Durchschnitten bei 14.239/14.224 Zählern könnte es erneut in Richtung der 14.000-Punkte-Marke gehen

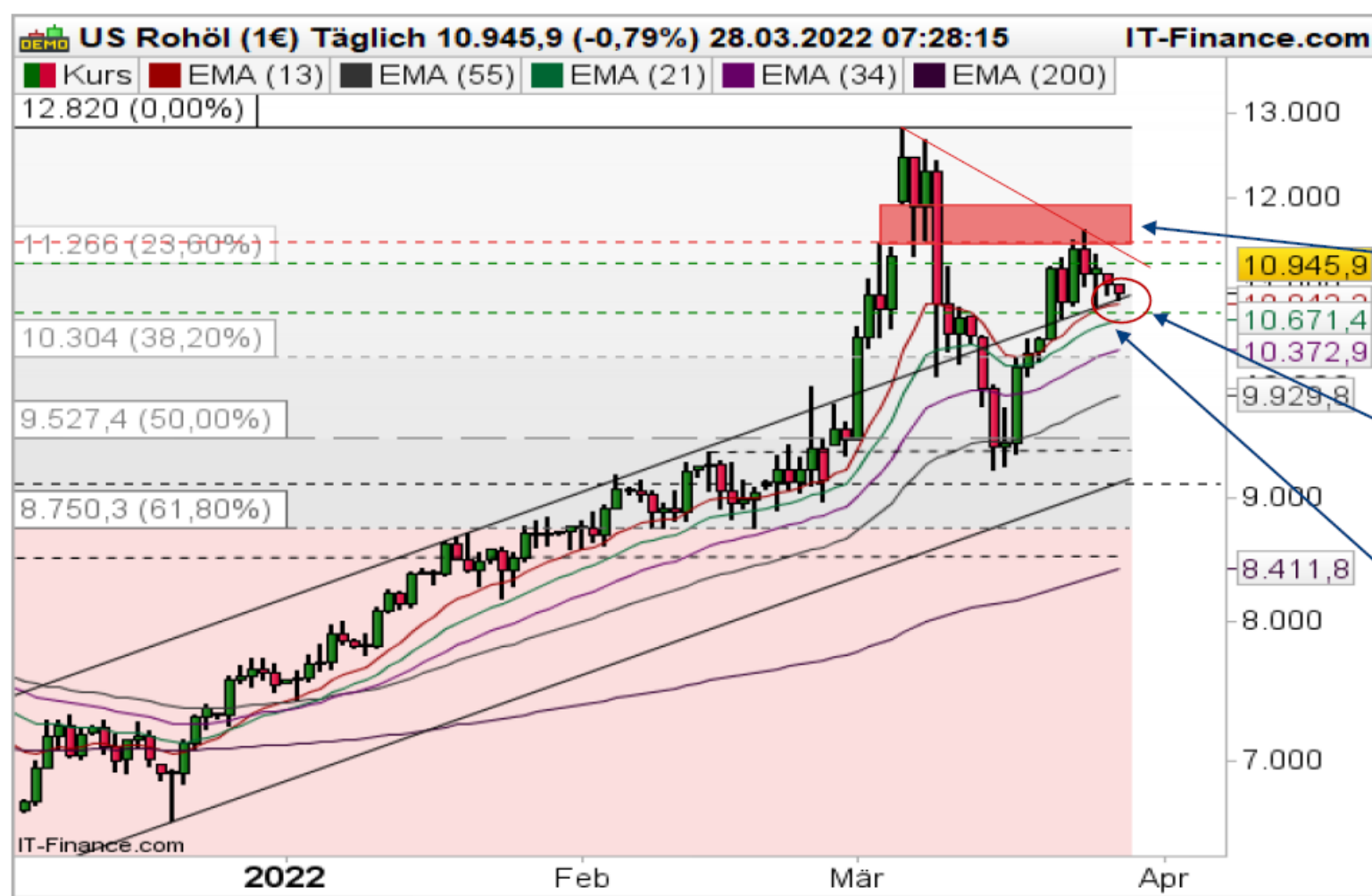
Quelle: ProRealTime

## Umsetzungsmöglichkeit mit Turbo24

Steht man auf der Verkäuferseite (Put) und meint, dass der DAX in Zukunft fällt, könnten [Turbozertifikate](#) von IG mit einer Knock-out-Level, oberhalb der gegenwärtigen charttechnischen Widerstandszone bei 14.800 Punkten interessant werden. Bullisch eingestellte Trader (Call) hingegen könnten in umgekehrter Weise Knock-out-Level unterhalb von 13.534 Punkten im Blick behalten.

# Trading-Idee: Ölpreis – Unterstützungen wieder in Sichtweite

Ölpreis auf Tagesbasis



Der Ölpreis war in der vergangenen Woche an dem Widerstandsbollwerk bei 119,14/114,83 USD gescheitert

Im Augenblick sieht es nach einem neuerlichen Test der oberen Trendkanallinie bei 108,70 USD sowie der exponentiellen 13-Tage-Linie bei 108,38 USD aus

Darunter warten dann das ehemalige Hoch bei 107,68 USD von Juni 2014 und die 21-Tage-Linie bei 106,69 USD

Quelle: ProRealTime

## Umsetzungsmöglichkeit mit Turbo24

Steht man auf der Verkäuferseite (Put) und meint, dass der Ölpreis in Zukunft fällt, könnten [Turbozertifikate](#) von IG mit einer Knock-out-Level, oberhalb der gegenwärtigen charttechnischen Widerstandszone

bei 119,14 USD interessant werden. Bullisch eingestellte Trader (Call) hingegen könnten in umgekehrter Weise Knock-out-Level unterhalb von 103,04 USD im Blick behalten.

# Risikohinweis & Disclaimer

CFDs sind komplexe Instrumente und gehen wegen der Hebelwirkung mit dem hohen Risiko einher, schnell Geld zu verlieren. **74 % der Kleinanlegerkonten verlieren Geld beim CFD-Handel mit diesem Anbieter.** Sie sollten überlegen, ob Sie verstehen, wie CFDs funktionieren, und ob Sie es sich leisten können, das hohe Risiko einzugehen, Ihr Geld zu verlieren.

Optionen und Turbozertifikate sind komplexe Finanzinstrumente und gehen mit dem hohen Risiko einher, schnell Geld zu verlieren. Verluste können extrem schnell eintreten. Bei professionellen Kunden können Verluste die Einlagen übersteigen.

Die in diesem Dokument wiedergegebenen Informationen beruhen zum Teil auf allgemein zugänglichen Quellen und Daten Dritter. IG Europe GmbH übernimmt keine Gewähr für die Richtigkeit und Vollständigkeit der Informationen.

**Die Informationen wurden einzig zu Informations- und Marketingzwecken erstellt.** Die Informationen stellen keine Anlageberatung, keine Anlageempfehlung und keine Aufforderung zum Erwerb oder zur Veräußerung von Finanzinstrumenten dar. Dieses Dokument ist keine Anlageempfehlung im Sinne des Art. 20 Verordnung (EU) Nr. 596/2014 vom 16. April 2014 und der Delegierten Verordnung (EU) 2016/958 vom 9. März 2016 sowie der Art. 36 und 37 der Delegierten Verordnung (EU) 2017/565 vom 25. April 2016 und genügt deshalb nicht den gesetzlichen Anforderungen zur Förderung der Unabhängigkeit von Anlageempfehlungen und unterliegt auch nicht dem Verbot des Handelns im Zusammenhang mit der Veröffentlichung von Anlageempfehlungen.

Es wird keine Gewähr für die Geeignetheit und Angemessenheit der dargestellten Finanzinstrumente sowie für die wirtschaftlichen und steuerlichen Konsequenzen einer Anlage in den dargestellten Finanzinstrumenten und für deren zukünftige Wertentwicklung übernommen. Die in der Vergangenheit erzielte Performance ist kein Indikator für zukünftige Wertentwicklungen. Aussagen über zukünftige wirtschaftliche Entwicklungen basieren grundsätzlich auf Annahmen und Einschätzungen, die sich im Zeitablauf als nicht zutreffend erweisen können. Eine Anlage in Finanzinstrumente jeglicher Art kann mit dem Risiko eines erheblichen Wertverlustes oder sogar Totalverlust einhergehen. Vor einer Anlageentscheidung sollte der Rat eines Anlage- und Steuerberaters eingeholt werden. Dargestellte Finanzprodukte sind möglicherweise nicht für jeden Anleger geeignet.

IG und IGE besitzen weder Long noch Short Positionen in den erwähnten Titeln oder dergleichen Finanzinstrumente auf die besprochenen Titel. Mitwirkende Personen können im Besitz der besprochenen Finanzinstrumente sein. Dadurch entsteht grundsätzlich die Möglichkeit eines Interessenkonfliktes. Weitere Ausführungen zum Umgang mit Interessenkonflikten bei der IG Europe GmbH sind unter [https://www.ig.com/usermanagement/customeragreements?igCompany=igde&agreementType=summary\\_conflicts\\_policy&locale=de\\_DE](https://www.ig.com/usermanagement/customeragreements?igCompany=igde&agreementType=summary_conflicts_policy&locale=de_DE) abrufbar.

Der Versand oder die Vervielfältigung dieses Dokuments ist ohne die vorherige schriftliche Zustimmung der IG Europe GmbH nicht gestattet. Dieses Dokument enthält möglicherweise Links oder Hinweise auf die Webseiten von Dritten, welche von der IG Europe GmbH nicht kontrolliert werden können und daher kann die IG Europe GmbH keine Verantwortung für den Inhalt von solchen Webseiten Dritter oder darin enthaltenen weiteren Links übernehmen.



**Salah-Eddine Bouhmidi, M.Sc.**

Head of Markets DE/AT/NL

Twitter: @SalahBouhmidi

[www.salahbouhmidi.de](http://www.salahbouhmidi.de)