



Bouhmidi® – Börsenbrief

Tägliche Signale für Dein Trading

14. Februar 2022



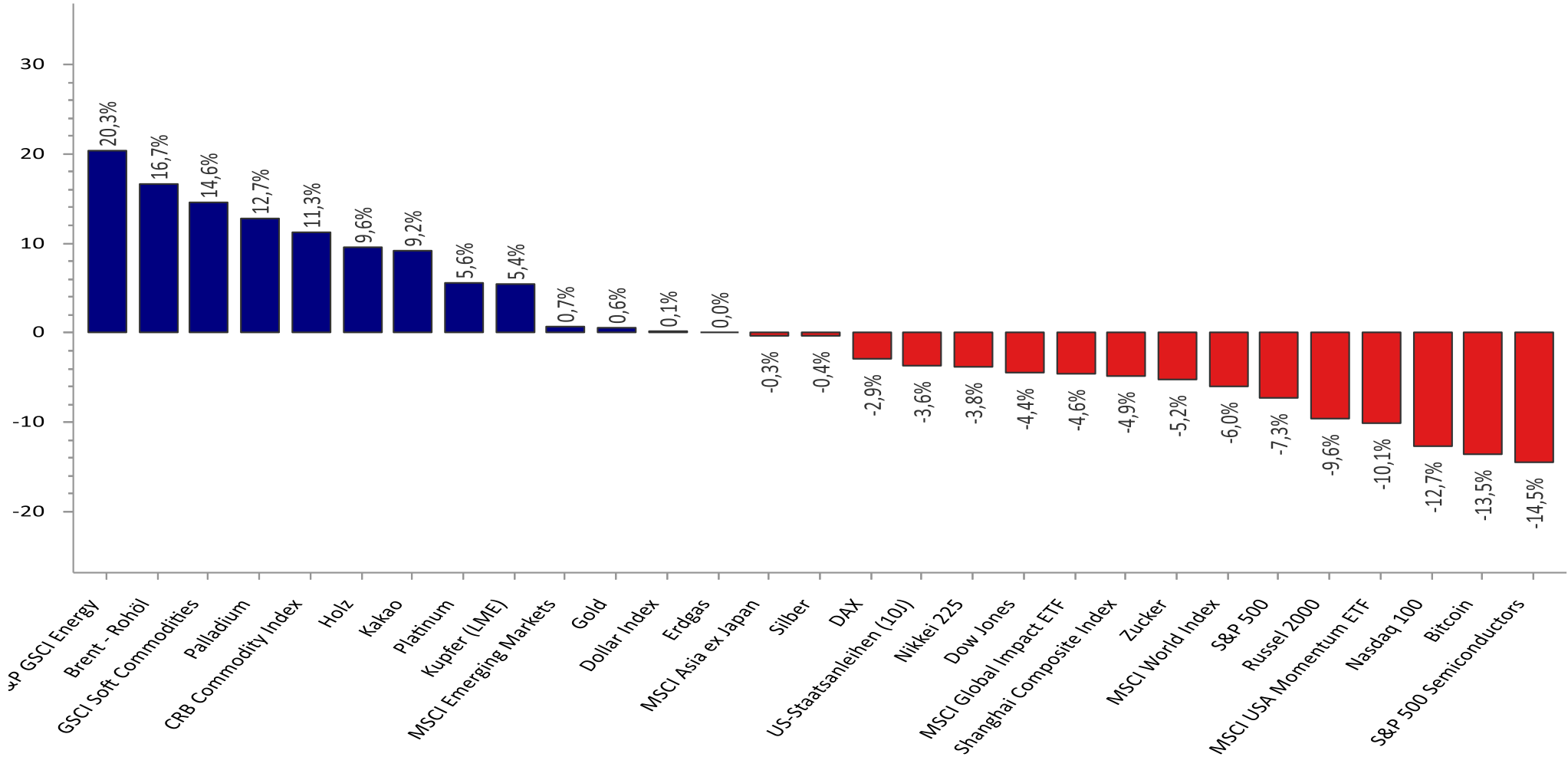
Inhalt

- Entwicklung seit Jahresbeginn (YTD) – Assetklassen
- Termine der Woche
- Technischer Screener - Aktienindizes
- Fundamentale Übersicht: TOP 30 – USA
- Technischer Screener: Dow Jones
- Marktsentiment – USA
- Technischer Screener: DAX 40
- Bouhmidi-Bänder – DAX
- COT-Reports: Was machen die Big Boys?
- Technischer Screener: Devisen
- Technischer Screener: Rohstoffe



17,000 MARKETS
COUNTLESS OPPORTUNITIES

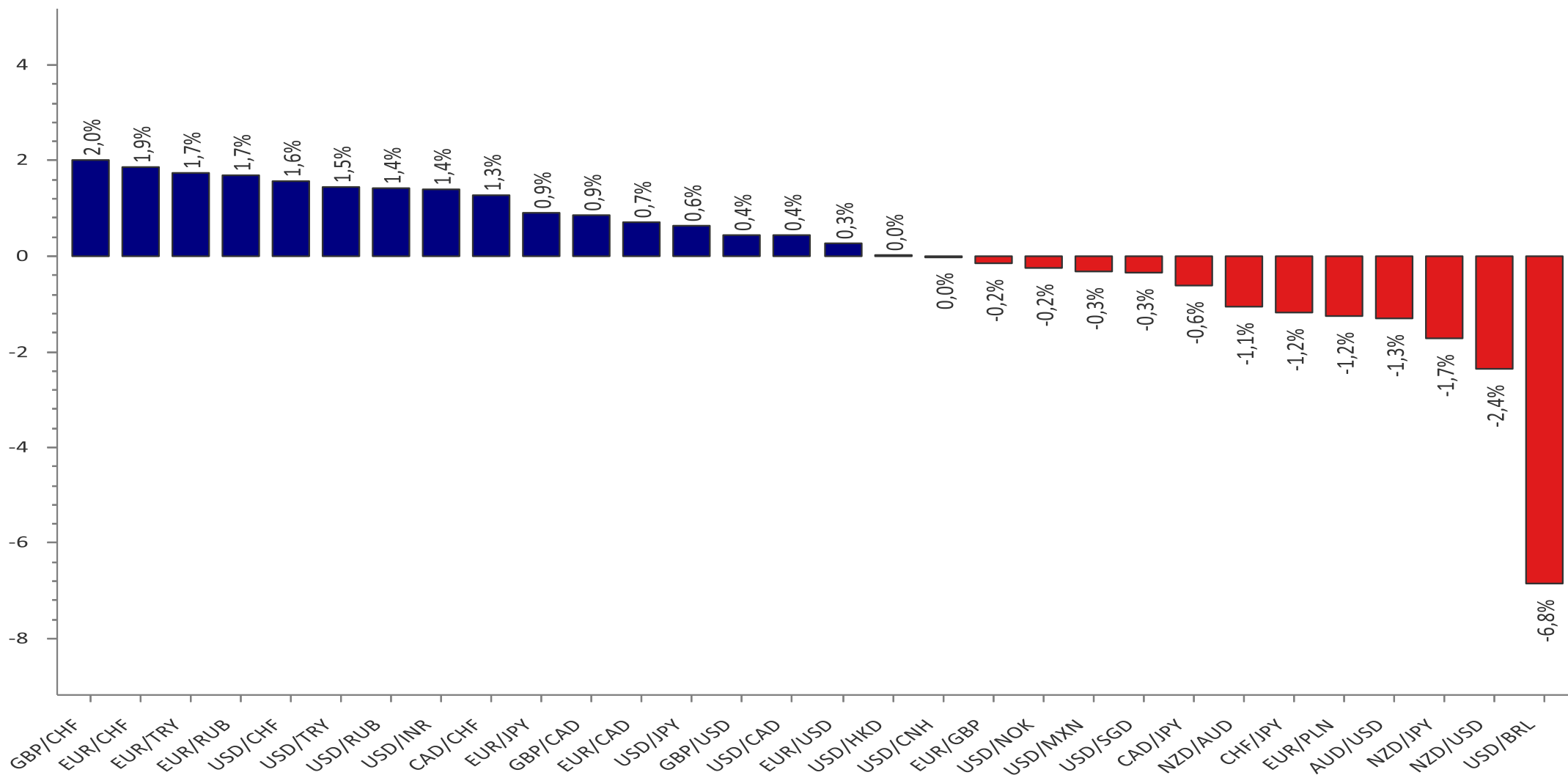
Entwicklung seit Jahresbeginn



Quelle: Refinitiv Datastream / Bouhmidi



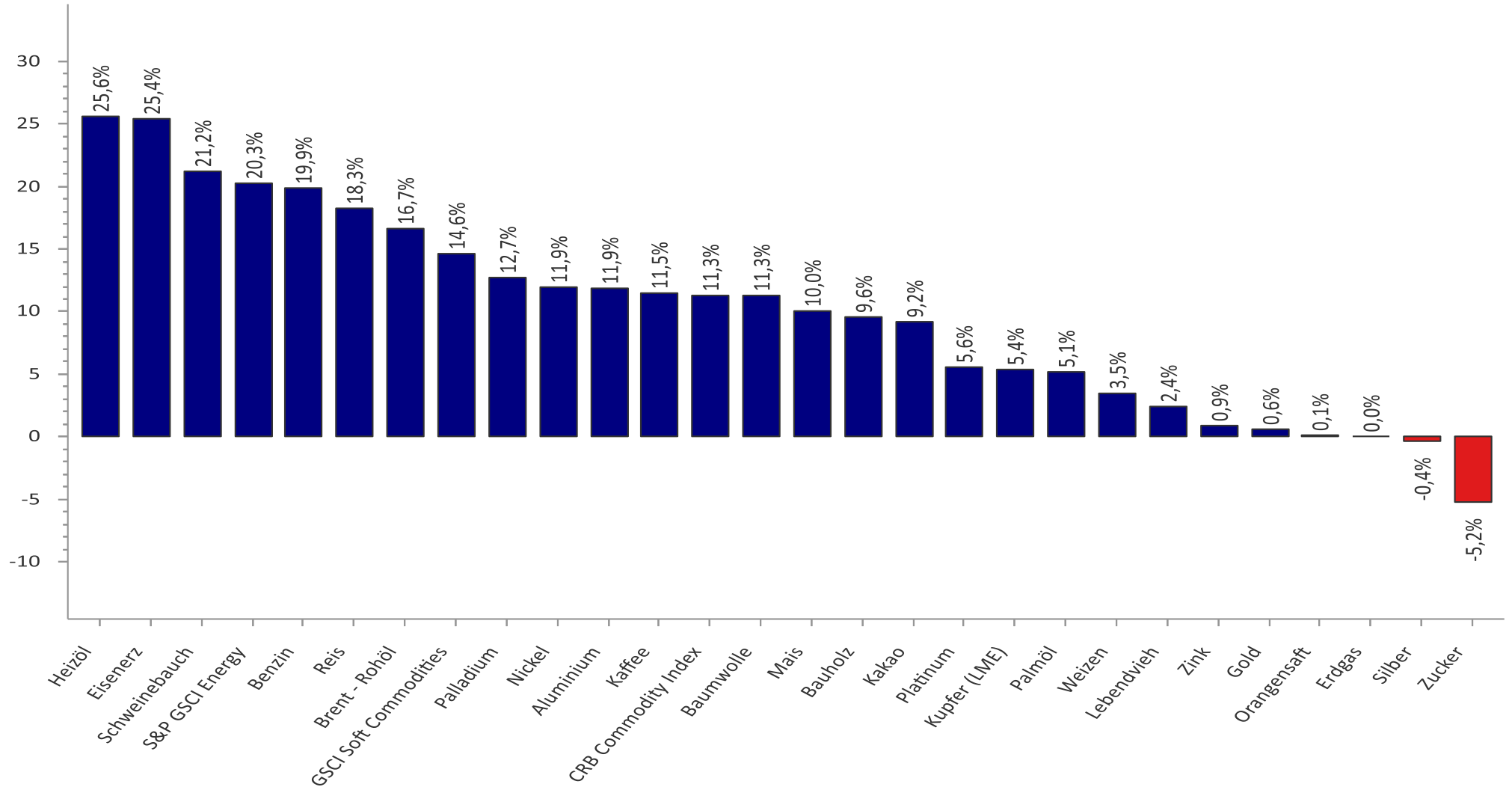
Entwicklung seit Jahresbeginn (YTD) – Devisen



Quelle: Refinitiv Datastream/ Bouhmidi



Entwicklung seit Jahresbeginn (YTD) – Rohstoffe



Quelle: Refinitiv Datastream/ Bouhmidi

Wichtigsten Termine der Woche

Land	Datum	Uhrzeit	Ereignis	Prognose	Vorher
EU	14. Feb	17:15	EZB-Präsidentin Lagarde spricht		
JPY	15. Feb	00:50	Bruttoinlandsprodukt (BIP) (Quartal) (Q4)	1,40%	-0,90%
AU	15. Feb	01:30	Protokoll der geldpolitischen Sitzung		
GB	15. Feb	08:00	Durchschnittseinkommen inkl. Bonuszahlungen (Dez)	3,90%	4,20%
GB	15. Feb	08:00	Arbeitslosenänderung (Jan)	-36,2K	-43,3K
DE	15. Feb	11:00	ZEW - Konjunkturerwartungen Deutschland (Feb)	53,5	51,7
US	15. Feb	14:30	Erzeugerpreisindex (EPI) (Monat) (Jan)	0,50%	0,30%
GB	16. Feb	08:00	Verbraucherpreisindex (VPI) (Jahr) (Jan)	5,40%	5,40%
US	16. Feb	14:30	Einzelhandelsumsätze - Kernrate (Monat) (Jan)	0,80%	-2,30%
US	16. Feb	14:30	Einzelhandelsumsätze (Monat) (Jan)	1,80%	-1,90%
CA	16. Feb	14:30	Verbraucherpreisindex (VPI) Kernrate (Monat) (Jan)		
US	16. Feb	16:30	Rohöllagerbestände		-4,756M
US	16. Feb	20:00	FOMC Sitzungsprotokoll		
AU	17. Feb	01:30	Veränderung der Erwerbstätigenzahl (Jan)	-15,0K	64,8K
TR	17. Feb	12:00	1-wöchiger Reposatz (Feb)	14,00%	14,00%
TR	17. Feb	12:00	Fremdfinanzierungssatz (Feb)		12,50%
US	17. Feb	14:30	Baugenehmigungen (Jan)	1,750M	1,885M
US	17. Feb	14:30	Erstanträge Arbeitslosenhilfe	220K	223K
US	17. Feb	14:30	Philly Fed Herstellungsindex (Feb)	20	23,2
GB	18. Feb	07:00	Einzelhandelsumsätze (Monat) (Jan)	0,60%	-3,70%
CA	18. Feb	14:30	Einzelhandelsumsätze - Kernrate (Monat) (Dez)	-2,30%	1,10%
US	18. Feb	16:00	Verkäufe bestehender Häuser (Jan)	6,12M	6,18M



Börsenbrief

Erhalten Sie regelmäßig Inspirationen für Ihr Trading.
Kostenfrei und ohne jede Verpflichtung.

Jetzt abonnieren

Technischer Screener: Aktienindizes

Indizes	Kurs	Technischer Screener										Tendenz	
		MA-200	MA-100	EMA-55	EMA-21	Pivot - 1T	Pivot - 1W	RSI(34)>48.5	S%K(5,3,3)>50	S%D(5,3,3)>50	Hist. Vol. % (5T)		
Deutschland													
DAX	15490,44	✓	✓	✗	✗	■	■	▶	↑	↓	■	25,72	●
TecDAX	3383,25	✓	✓	✗	✗	■	■	▶	↓	↓	■	14,90	●
MDAX	33527,38	✓	✓	✗	✗	■	■	▶	↑	↓	■	19,68	●
SDAX	15166,92	✓	✓	✗	✗	■	■	▶	↓	↓	■	24,89	●
DivDAX	435,25	✓	✓	✓	✓	■	■	▶	↓	↓	■	30,68	●
USA													
Dow Jones	35241,59	✓	✓	✗	✗	■	■	▶	↑	↓	■	49,03	●
S&P 500	4504,08	✓	✓	✗	✗	■	■	▶	↑	↓	■	41,61	●
Nasdaq 100	14705,64	✓	✓	✗	✗	■	■	▶	↑	↓	■	38,80	●
Russell 2000	2051,16	✓	✓	✗	✗	■	■	▶	↑	↓	■	59,52	●
VIX	23,91	✗	✗	✓	✓	■	■	▶	↓	↓	■	281,57	●
Europa													
AEX	762,65	✓	✓	✗	✗	■	■	▶	↑	↓	■	22,49	●
ATX	4053,14	✓	✓	✓	✓	■	■	▶	↑	↑	■	44,99	●
CAC 40	7101,55	✓	✓	✓	✓	■	■	▶	↑	↑	■	28,69	●
Eurostoxx 50	4197,07	✓	✓	✗	✓	■	■	▶	↑	↓	■	26,81	●
FTSE 100	7672,4	✓	✓	✓	✓	■	■	▶	↑	↑	■	25,82	●
FTSE MIB	27190,2	✓	✓	✓	✓	■	■	▶	↑	↓	■	31,16	●
IBEX 35	8886,2	✓	✓	✓	✓	■	■	▶	↑	↑	■	29,58	●
OMX	2314,26	✓	✓	✗	✓	■	■	▶	↑	↓	■	31,46	●
SMI	12313,16	✓	✓	✗	✗	■	■	▶	↓	↓	■	21,00	●
Asien													
Nikkei 225	27696,08	✓	✓	✗	✓	■	■	▶	↑	↑	■	46,36	●
STI	3249,589	✓	✓	✓	✓	■	■	▶	▶	▶	■	30,53	●
Hang Seng	24924,35	✗	✓	✓	✓	■	■	▶	↑	↑	■	26,90	●

Legende: Technisches Screening



- Kurs liegt über- bzw. unter dem betrachteten Durchschnitt.

- MA-200 = Gleitender 200-Tage-Ø
- MA-100 = Gleitender 100- Tage-Ø
- EMA-55 = Exponentieller gleitender 55-Tage-Ø
- EMA-21 = Exponentieller gleitender 21-Tage-Ø



- Kurs liegt über- bzw. unter dem volumengewichteten Durchschnittspreis (VWAP)



Kurs liegt über- bzw. unter dem täglichen/wöchentlichen Pivot-Punkt.



- Liegt der Relative Stärke Index (RSI) über bzw. unter der Grenzwelle bei 48,5
- Liegt das Williams%R über bzw. unter -50
- Liegt der Stochastik-Oszillator (S%D & S%K) über- bzw. unter der Grenzwelle bei 50

Historische Volatilität

Prozentuale Veränderung der historischen Volatilität auf Basis der vergangenen 12 Monate.

Tendenz:



Die zusammenfassende Tendenz ergibt sich aus der gleichgewichteten Einbeziehung aller betrachteten charttechnischen Indikatoren. Die historische Volatilität der vergangenen fünf Tage fließt jedoch nicht in die Gesamtbewertung mit ein. Es können drei Kategorien unterschieden werden:

- Positive Tendenz
- Neutrale Tendenz
- Negative Tendenz

Fundamentale Übersicht: 30 größten US-Aktien



US TOP 30	Performance			Beta	Bewertung		
	Marktwert in Mrd. \$	Rendite 2022	Rendite 52W		KGV	KBV	EV/EBIT
Apple Inc	2.752	-5%	25%	1,06	27,4	38,3	24,0
Microsoft Corp	2.212	-12%	21%	0,89	31,6	13,8	27
Alphabet Inc	1.774	-7%	28%	0,92	23,2	7,1	21
Amazon.com Inc	1.560	-8%	-6%	0,66	63,8	11,3	54
Tesla Inc	889	-19%	5%	1,95	83,6	29,4	135
Berkshire Hathaway Inc	713	6%	31%	0,76	27,4	1,5	23
NVIDIA Corp	599	-19%	60%	1,34	55,1	25,2	69
Meta Platforms Inc	598	-35%	-19%	0,98	17,4	4,8	12
Visa Inc	471	4%	8%	1,02	31,4	13,0	28
JPMorgan Chase & Co	455	-2%	12%	1,17	13,8	1,5	5
UnitedHealth Group Inc	450	-5%	48%	1,21	22,1	6,0	20
Johnson & Johnson	442	-2%	3%	0,57	15,9	6,3	17
Bank of America Corp	392	8%	46%	1,29	14,7	1,4	15
Walmart Inc	375	-6%	-5%	0,36	21,1	4,6	14
Procter & Gamble Co	375	-4%	25%	0,55	26,5	8,4	23
Home Depot Inc	366	-16%	29%	1,24	22,6	354,0	18
Mastercard Inc	361	3%	9%	1,21	35,5	54,3	39
Exxon Mobil Corp	340	33%	68%	1,06	12,2	2,1	15
Pfizer Inc	285	-13%	52%	0,59	7,0	3,8	11
Walt Disney Co	272	-3%	-20%	1,07	34,5	3,0	57
Chevron Corp	268	18%	58%	1,19	13,2	2,0	17
Coca-Cola Co	260	2%	23%	0,94	24,5	11,3	26
Abbvie Inc	251	6%	42%	0,76	10,0	18,5	18
Broadcom Inc	237	-14%	21%	1,23	17,4	9,5	30
PepsiCo Inc	233	-3%	30%	0,76	25,1	14,5	23
Wells Fargo & Co	232	22%	77%	1,30	14,8	1,2	13
Cisco Systems Inc	227	-14%	17%	0,79	15,8	5,3	15
Costco Wholesale Corp	226	-10%	46%	0,58	39,5	12,2	30
Eli Lilly and Co	226	-15%	15%	0,59	27,5	29,1	32
Verizon Communications Inc	224	4%	3%	0,37	9,7	2,7	11

Quelle: Refinitiv/Bouhmid

Technischer Screener: Dow Jones

Dow Jones	Technischer Screener													Tendenz	
	Kurs	MA-200	MA-100	EMA-55	EMA-21	VWAP	Pivot - 1T	Pivot - 1W	RSI(34)>48.5	W%R(21)<-50	S%K(5,3,3)>50	S%D(5,3,3)>50	Hist. Vol. % (12M)		
3M	159,74	✗	✗	✗	✗	■	↓	↓	▶	▶	▶	▶	▶	1,11	●
American Express	195,51	✓	✓	✓	✓	■	↓	↑	▶	▶	▶	▶	▶	2,22	●
Apple	172,12	✓	✓	✓	✓	■	↓	↓	▶	▶	▶	▶	▶	1,52	●
Boeing	218,75	✗	✓	✓	✓	■	↑	↑	▶	▶	▶	▶	▶	2,38	●
Caterpillar	203,07	✗	✗	✗	✗	■	↓	↑	▶	▶	▶	▶	▶	1,60	●
Chevron	136,04	✓	✓	✓	✓	■	↓	↑	▶	▶	▶	▶	▶	1,39	●
Cisco	54,87	✗	✗	✗	✗	■	↓	↓	▶	▶	▶	▶	▶	1,38	●
Coca-Cola	60,84	✗	✗	✗	✗	■	↓	↓	▶	▶	▶	▶	▶	0,91	●
Dow	60,95	✓	✓	✓	✓	■	↓	↓	▶	▶	▶	▶	▶	1,67	●
Exxon Mobil	78,24	✓	✓	✓	✓	■	↓	↓	▶	▶	▶	▶	▶	1,71	●
Goldman Sachs	370,57	✗	✗	✗	✓	■	↓	↑	▶	▶	▶	▶	▶	1,83	●
Home Depot	355,09	✓	✗	✗	✗	■	↓	↓	▶	▶	▶	▶	▶	1,54	●
IBM	133,52	✓	✓	✓	✗	■	↓	↓	▶	▶	▶	▶	▶	1,47	●
Intel	48,86	✗	✗	✗	✗	■	↓	↑	▶	▶	▶	▶	▶	2,02	●
Johnson & Johnson	169,42	✓	✓	✓	✗	■	↓	↓	▶	▶	▶	▶	▶	0,96	●
JP Morgan Chase	155,95	✗	✗	✗	✓	■	↓	↑	▶	▶	▶	▶	▶	1,63	●
Mc Donalds	256,87	✓	✓	✗	✗	■	↓	↓	▶	▶	▶	▶	▶	0,88	●
Merck	76,56	✗	✗	✗	✗	■	↓	↓	▶	▶	▶	▶	▶	1,64	●
Microsoft	302,38	✓	✗	✗	✗	■	↓	↓	▶	▶	▶	▶	▶	1,60	●
Nike	144,82	✗	✗	✗	✗	■	↓	↓	▶	▶	▶	▶	▶	1,65	●
Pfizer	50,6	✓	✗	✗	✗	■	↓	↓	▶	▶	▶	▶	▶	2,18	●
Procter Gamble	157,17	✓	✓	✗	✗	■	↓	↓	▶	▶	▶	▶	▶	1,00	●
Raytheon Technologies	95,06	✓	✓	✓	✓	■	↓	↑	▶	▶	▶	▶	▶	1,43	●
Travelers	172,43	✓	✓	✓	✓	■	↓	↓	▶	▶	▶	▶	▶	1,47	●
United Health	486,72	✓	✓	✓	✓	■	↓	↓	▶	▶	▶	▶	▶	1,29	●
Verizon	53,04	✗	✓	✓	✗	■	↓	↓	▶	▶	▶	▶	▶	1,03	●
Visa	225,59	✓	✓	✓	✓	■	↓	↓	▶	▶	▶	▶	▶	1,65	●
Walgreens Boot Alliance	49,22	✗	✗	✗	✗	■	↓	↓	▶	▶	▶	▶	▶	1,57	●
Walmart	136,08	✗	✗	✗	✗	■	↓	↓	▶	▶	▶	▶	▶	1,09	●
Walt Disney	152,16	✗	✗	✓	✓	■	↑	↑	▶	▶	▶	▶	▶	1,80	●

Legende: Technisches Screening

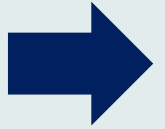
- ✓ ✗
- Kurs liegt über- bzw. unter dem betrachteten Durchschnitt.
- ■
- Kurs liegt über- bzw. unter dem volumengewichteten Durchschnittspreis (VWAP)
- ↑ ↓
- Kurs liegt über- bzw. unter dem täglichen/wöchentlichen Pivot-Punkt.
- ▶ ▶

- Liegt der Relative Stärke Index (RSI) über bzw. unter der Schwelle bei 48,5
- Liegt das Williams%R über bzw. unter -50
- Liegt der Stochastik-Oszillator (S%D & S%K) über- bzw. unter der Schwelle bei 50

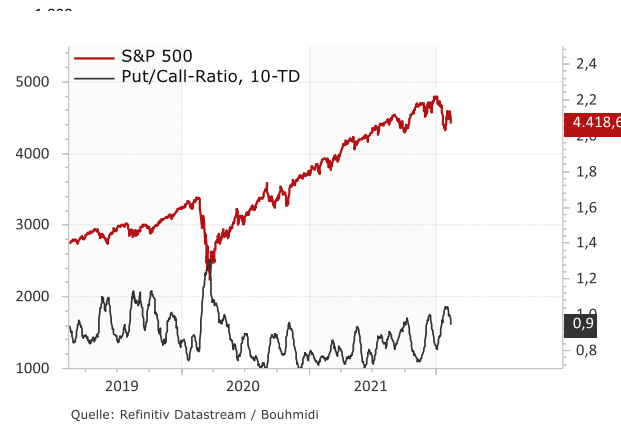
Historische Volatilität
Prozentuale Veränderung der historischen Volatilität auf Basis der vergangenen 12 Monate.

Die zusammenfassende Tendenz ergibt sich aus der gleichgewichteten Einbeziehung aller betrachteten charttechnischen Indikatoren. Die historische Volatilität der vergangenen fünf Tage fließt jedoch nicht in die Gesamtbewertung mit ein. Es können drei Kategorien unterschieden werden:

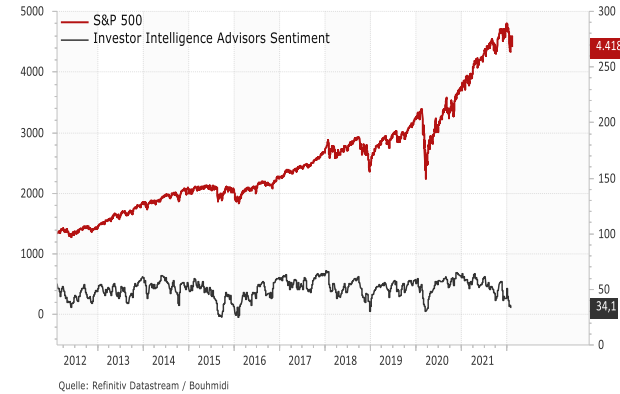
- Positive Tendenz
- Neutrale Tendenz
- Negative Tendenz



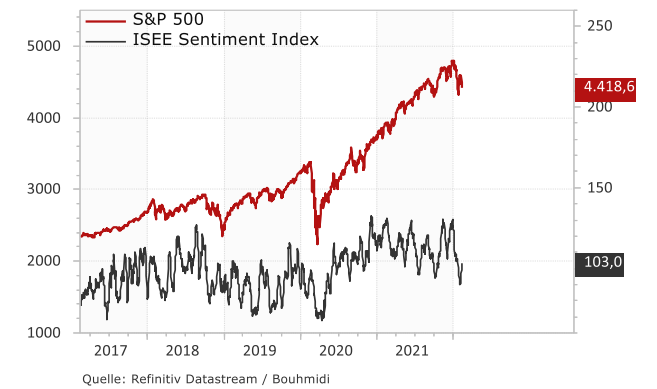
Put/Call: Auch auf 10-T-Basis sehen wir einen erheblichen Rückgang der Puts.



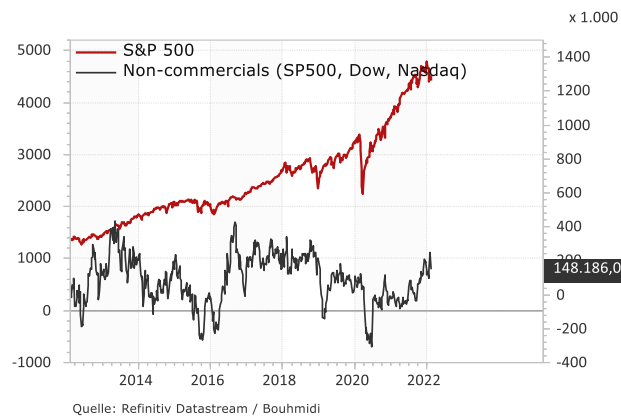
Advisors Sentiment: 34,1% der veröffentlichten US-Börsenbriefe sind derzeit bullisch eingestellt. Eine V-förmige Erholung zu beobachten



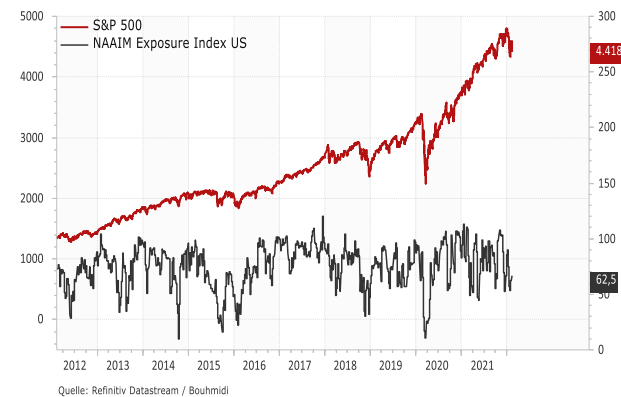
ISEE: Auf dieser Höhe steigt historisch die Korrekturwahrscheinlichkeit.



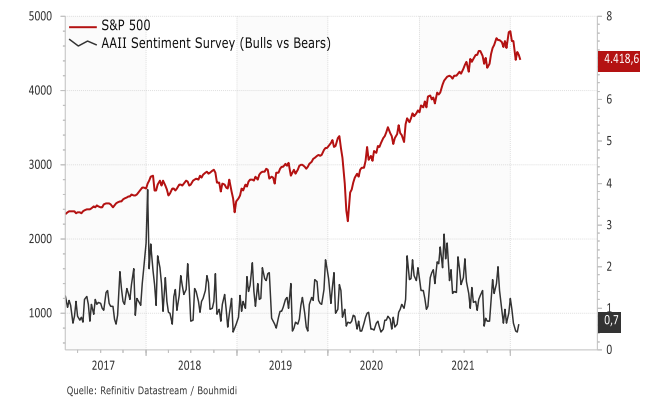
CFTC: Die spekulativen Long-Positionen im US-Aktienmarkt ziehen weiter an.



NAAIM: Auf dieser Höhe steigt historisch die Korrekturwahrscheinlichkeit.



AAII: Die Mehrheit der Befragten Investoren scheinen weiterhin bärisch zu sein. Der Kontraindikator deutet dahin weiter auf steigende Kurse.



Technischer Screener: DAX 40

DAX 40	Kurs	Technischer Screener										Tendenz
		MA-200	MA-100	EMA-55	EMA-21	Pivot(1D)	Pivot(1W)	RSI	W%R	S%K	S%D	
Adidas	243,25	✗	✗	✗	✗	↓	↑	▶	▶	▶	▶	●
Airbus	117,88	✓	✓	✓	✓	↑	↑	▶	▶	▶	▶	●
Allianz	228,8	✓	✓	✓	✓	↓	↑	▶	▶	▶	▶	●
BASF	68,57	✓	✓	✓	✓	↑	↑	▶	▶	▶	▶	●
Bayer	54,31	✓	✓	✓	✓	↑	↑	▶	▶	▶	▶	●
BMW	91,6	✓	✓	✗	✗	↓	↑	▶	▶	▶	▶	●
Brenntag	77,94	✗	✗	✓	✓	↑	↑	▶	▶	▶	▶	●
Continental	92	✗	✗	✗	✓	↑	↑	▶	▶	▶	▶	●
Covestro	54,3	✗	✗	✓	✓	↓	↑	▶	▶	▶	▶	●
Daimler	NA	✗	✗	✗	✗	↓	↓	▶	▶	▶	▶	●
Delivery Hero	45,75	✗	✗	✗	✗	↓	↓	▶	▶	▶	▶	●
Deutsche Bank	14,3	✓	✓	✓	✓	↓	↑	▶	▶	▶	▶	●
Deutsche Börse	156,2	✓	✓	✓	✓	↓	↑	▶	▶	▶	▶	●
Deutsche Post	52,88	✗	✗	✗	✗	↓	↓	▶	▶	▶	▶	●
Deutsche Telekom	17,452	✓	✓	✓	✓	↓	↑	▶	▶	▶	▶	●
Dt. Wohnen	36,05	✗	✗	✗	✗	↓	↓	▶	▶	▶	▶	●
E.ON	12,144	✓	✓	✓	✗	↓	↓	▶	▶	▶	▶	●
Fresenius	37,25	✗	✗	✓	✓	↓	↑	▶	▶	▶	▶	●
Fresenius Med.	59,08	✗	✓	✓	✗	↓	↓	▶	▶	▶	▶	●
Heidelberg Cem.	66,82	✗	✓	✓	✓	↓	↑	▶	▶	▶	▶	●
HelloFresh	51	✗	✗	✗	✗	↓	↓	▶	▶	▶	▶	●
Henkel	70,45	✗	✗	✗	✗	↑	↑	▶	▶	▶	▶	●
Infineon	33,685	✗	✗	✗	✗	↓	↓	▶	▶	▶	▶	●
Linde	196,9	✗	✗	✗	✗	↓	↓	▶	▶	▶	▶	●
Merck	184,9	✗	✗	✓	✓	↑	↑	▶	▶	▶	▶	●
MTU Aero Engines	193,3	✗	✓	✗	✗	↓	↓	▶	▶	▶	▶	●
Münch. Rück	270,7	✓	✓	✗	✗	↓	↓	▶	▶	▶	▶	●
Porsche	85,44	✗	✓	✓	✓	↑	↑	▶	▶	▶	▶	●
Puma	90,5	✗	✗	✗	✗	↓	↓	▶	▶	▶	▶	●
Qiagen	43,94	✗	✗	✓	✓	↑	↑	▶	▶	▶	▶	●
RWE	37,25	✓	✓	✓	✓	↑	↑	▶	▶	▶	▶	●
SAP	108,78	✗	✗	✗	✗	↓	↓	▶	▶	▶	▶	●
Sartorius	386	✗	✗	✗	✗	↓	↓	▶	▶	▶	▶	●
Siemens	144,5	✓	✗	✓	✓	↑	↑	▶	▶	▶	▶	●
Siemens Energy	19,15	✗	✗	✓	✓	↑	↑	▶	▶	▶	▶	●
Siemens Health.	57,66	✓	✗	✗	✗	↓	↓	▶	▶	▶	▶	●
Symrise	102,45	✗	✗	✗	✗	↓	↓	▶	▶	▶	▶	●
Vonovia	48,09	✗	✗	✓	✓	↑	↑	▶	▶	▶	▶	●
VW	255,4	✗	✗	✗	✗	↓	↓	▶	▶	▶	▶	●
Zalando	64,72	✗	✗	✓	✓	↑	↑	▶	▶	▶	▶	●

Legende: Technisches Screening

- ✓ ✗
- Kurs liegt über- bzw. unter dem betrachteten Durchschnitt.
- MA-200 = Gleitender 200-Tage-Ø
 - MA-100 = Gleitender 100- Tage-Ø
 - EMA-55 = Exponentieller gleitender 55-Tage-Ø
 - EMA-21 = Exponentieller gleitender 21-Tage-Ø
- ↑ ↓
- Kurs liegt über- bzw. unter dem täglichen/wöchentlichen Pivot-Punkt.
- ▶ ▶
- Liegt der Relative Stärke Index (RSI) über bzw. unter der Grenzwelle bei 48,5
- Liegt das Williams%R über bzw. unter -50
- Liegt der Stochastik-Oszillator (S%D & S%K) über- bzw. unter der Grenzwelle bei 50

Historische Volatilität
 Prozentuale Veränderung der historischen Volatilität auf Basis der vergangenen 12 Monate.

Tendenz:
 ● ● ●
 Die zusammenfassende Tendenz ergibt sich aus der gleichgewichteten Einbeziehung aller betrachteten charttechnischen Indikatoren. Die historische Volatilität der vergangenen fünf Tage fließt jedoch nicht in die Gesamtbewertung mit ein. Es können drei Kategorien unterschieden werden:

- Positive Tendenz
- Neutrale Tendenz
- Negative Tendenz

DAX	Delta in Punkten		Oberes Bouhmidi-Band		Unteres Bouhmidi-Band	
	Tage	68%*	95%**	68%*	95%**	68%*
1	186,26	372,53	15.611,38	15.797,65	15.238,86	15.052,59
7	492,81	985,62	15.917,93	16.410,74	14.932,31	14.439,50
15	721,40	1.442,80	16.146,52	16.867,92	14.703,72	13.982,32
30	1.020,21	2.040,42	16.445,33	17.465,54	14.404,91	13.384,70

* 1 σ - (68%)

** 2 σ - (95%)



Was sind die Bouhmidi-Bänder?

Quelle: Refinitiv/Bouhmidi

Die Bouhmidi-Bänder sind ein Indikator der Chartanalyse, der auf Volatilitätsveränderungen hinweisen soll. Ähnlich, wie bei den Bollinger-Bändern, kann so eine erwartete Schwankungsbreite ermittelt werden. Der feine Unterschied liegt allerdings darin, dass bei den Bouhmidi-Bändern nicht die historische Volatilität, sondern die implizite Volatilität herangezogen wird. Unter der Annahme normalverteilter Renditen, kann die erwartete Schwankungsbreite für verschiedene Zeiträume ermittelt werden. Die ermittelten Schwankungsbreiten basieren auf 1 σ bzw. 2 σ Standardabweichungen. D.h. hypothetisch mit einer Wahrscheinlichkeit von 68 % bzw. 95 % schließt im betrachteten Zeitraum, der zugrundeliegende Wert innerhalb der ermittelten Bouhmidi-Bandbreite.

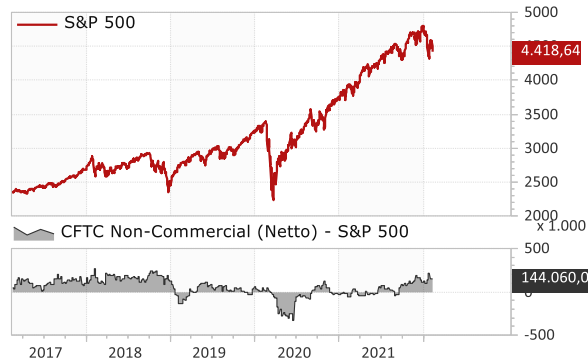
Mehr zu den Bouhmidi-Bändern

Um mehr über die Bouhmidi-Bänder zu erfahren, kannst du auf www.salahbouhmidi.de dich kostenfrei registrieren und jede Menge über den Indikator erfahren.

COT-Report I: Was machen die Big Boys?



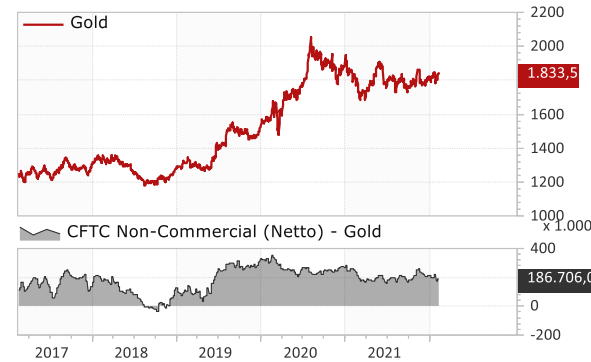
S&P 500: Die Gruppe der Großspekulanten bleibt weiter Netto-Long positioniert. Allerdings sinken die Long-Positionen im Vergleich zur Vorwoche.



Quelle: Refinitiv Datastream / Bouhmidi



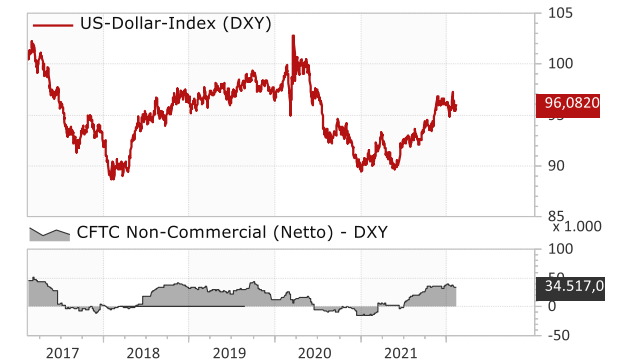
Gold: Non-Commercials bleiben unverändert Netto-Long. Allerdings sinken die Long-Positionen im Vergleich zur Vorwoche.



Quelle: Refinitiv Datastream / Bouhmidi



US-Dollar-Index: Der Dollar wird weiter gekauft und liegt Netto-Long. Die Netto-Long-Positionen sind im Vergleich zur Vorwoche gefallen.



Quelle: Refinitiv Datastream / Bouhmidi



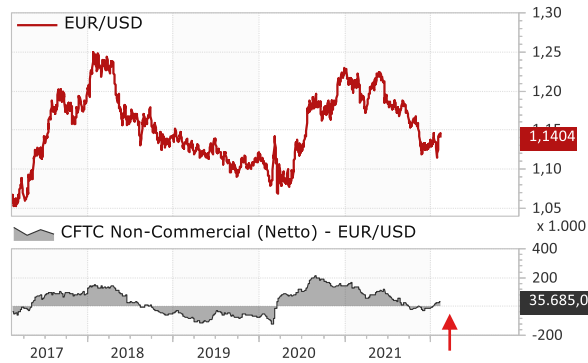
Wer sind die Non-Commercials?

Zu dieser Kategorie gehören große institutionelle Investoren, Hedgefonds und andere Unternehmen, die auf dem Terminmarkt (Futuresmarkt) handeln. Sie sind in der Regel nicht direkt an der Produktion, dem Vertrieb oder der Verwaltung der zugrunde liegenden Rohstoffe oder Vermögenswerte beteiligt. Viele Trader schenken dieser Kategorie die größte Aufmerksamkeit.

COT-Report II: Was machen die Big Boys?



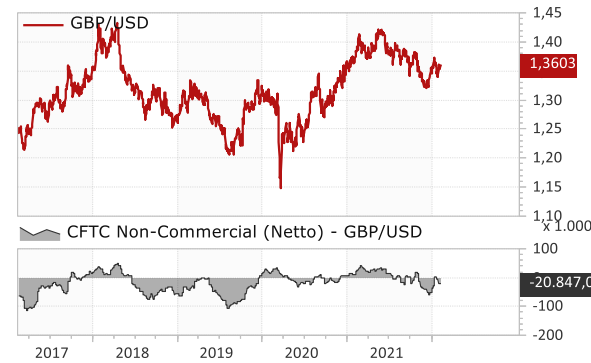
EUR/USD: Die CFTC-Daten zeigen, dass die Spekulanten ihre Long-Positionen ausbauen und sind somit wieder leicht Netto-Long.



Quelle: Refinitiv Datastream / Bouhmidi



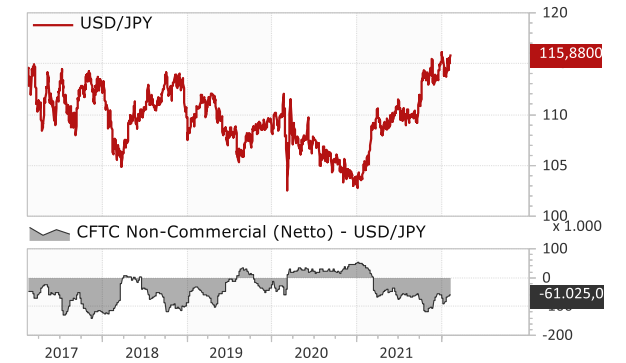
GBP/USD: Die CFTC-Daten zeigen, dass die Spekulanten ihre Long-Positionen abbauen und sind somit wieder leicht Netto-Short.



Quelle: Refinitiv Datastream / Bouhmidi



USD/JPY: Divergenz – Non-Commercials sind Netto-Short aber der USD steigt..



Quelle: Refinitiv Datastream / Bouhmidi



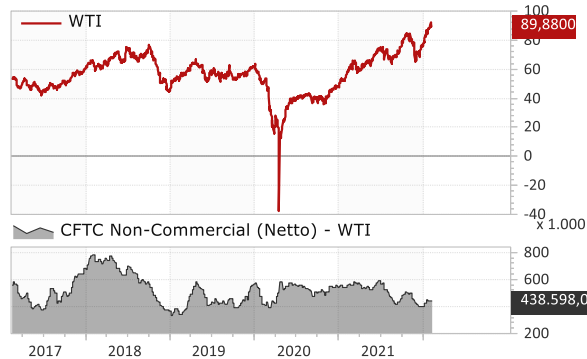
Wer sind die Non-Commercials?

Zu dieser Kategorie gehören große institutionelle Investoren, Hedgefonds und andere Unternehmen, die auf dem Terminmarkt (Futuresmarkt) handeln. Sie sind in der Regel nicht direkt an der Produktion, dem Vertrieb oder der Verwaltung der zugrunde liegenden Rohstoffe oder Vermögenswerte beteiligt. Viele Trader schenken dieser Kategorie die größte Aufmerksamkeit.

COT-Report III: Was machen die Big Boys?



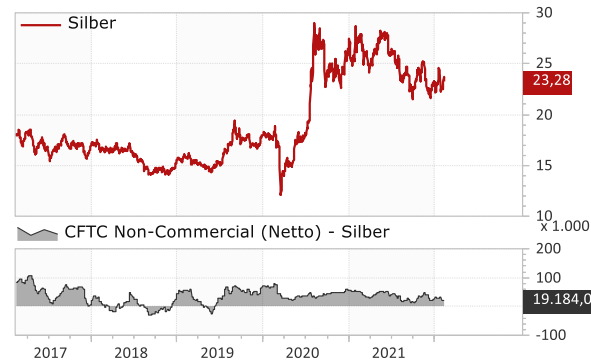
WTI: Long-Positionen steigen, wieder an im Vergleich zur Vorwoche und bleiben Netto-Long.



Quelle: Refinitiv Datastream / Bouhmidi



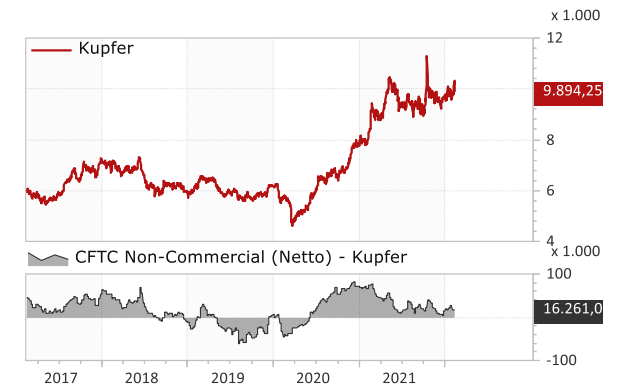
Silber: Anstieg der Netto-Long-Positionen.



Quelle: Refinitiv Datastream / Bouhmidi



Kupfer: Die Netto-Long-Positionen steigen und könnten den Trend fortsetzen.



Quelle: Refinitiv Datastream / Bouhmidi



Wer sind die Non-Commercials?

Zu dieser Kategorie gehören große institutionelle Investoren, Hedgefonds und andere Unternehmen, die auf dem Terminmarkt (Futuresmarkt) handeln. Sie sind in der Regel nicht direkt an der Produktion, dem Vertrieb oder der Verwaltung der zugrunde liegenden Rohstoffe oder Vermögenswerte beteiligt. Viele Trader schenken dieser Kategorie die größte Aufmerksamkeit.

Technischer Screener: Devisen

Devisen	Kurs	Technischer Screener									Tendenz
		MA-200	MA-100	EMA-55	EMA-21	Pivot(1W)	RSI	W%R	S%K	S%D	
EUR/USD	1,1468	✗	✓	✓	✓	■	▶ 1	▶	▶	▶	●
EUR/GBP	0,8422	✗	✗	✓	✓	■	▶ 1	▶	▶	▶	●
EUR/CHF	1,0599	✗	✓	✓	✓	■	▶ 1	▶	▶	▶	●
EUR/JPY	132,9714	✓	✓	✓	✓	■	▶ 1	▶	▶	▶	●
USD/NZD	1,4881	✓	✓	✓	✗	■	▶ 1	▶	▶	▶	●
GBP/USD	1,3617	✗	✓	✓	✓	■	▶ 1	▶	▶	▶	●
USD/CNH	6,3554	✗	✗	✗	✗	■	▶ 0	▶	▶	▶	●
USD/CAD	1,2657	✓	✓	✗	✗	■	▶ 1	▶	▶	▶	●
USD/JPY	115,9550	✓	✓	✓	✓	■	▶ 1	▶	▶	▶	●

Legende: Technisches Screening



- Kurs liegt über- bzw. unter dem betrachteten Durchschnitt.

- MA-200 = Gleitender 200-Tage-Ø
- MA-100 = Gleitender 100- Tage-Ø
- EMA-55 = Exponentieller gleitender 55-Tage-Ø
- EMA-21 = Exponentieller gleitender 21-Tage-Ø



- Kurs liegt über- bzw. unter dem volumengewichteten Durchschnittspreis (VWAP)



Kurs liegt über- bzw. unter dem täglichen/wöchentlichen Pivot-Punkt.



-Liegt der Relative Stärke Index (RSI) über bzw. unter der Grenzwelle bei 48,5
 - Liegt das Williams%R über bzw. unter -50
 - Liegt der Stochastik-Oszillator (S%D & S%K) über- bzw. unter der Grenzwelle bei 50

Tendenz:



Die zusammenfassende Tendenz ergibt sich aus der gleichgewichteten Einbeziehung aller betrachteten charttechnischen Indikatoren. Die historische Volatilität der vergangenen fünf Tage fließt jedoch nicht in die Gesamtbewertung mit ein. Es können drei Kategorien unterschieden werden:

- Positive Tendenz
- Neutrale Tendenz
- Negative Tendenz

Technischer Screener: Rohstoffe

Rohstoffe	Kurs	Technischer Screener									Tendenz
		MA-200	MA-100	EMA-55	EMA-21	Pivot(1W)	RSI	W%R	S%K	S%D	
Palladium	2224,00	✗	✓	✓	✓	⬛	▶ 1	▶	▶	▶	●
Gold	1833,51	✓	✓	✓	✓	⬛	▶ 1	▶	▶	▶	●
ÖL-Brent	91,46	✓	✓	✓	✓	⬛	▶ 1	▶	▶	▶	●
Zink	3621,00	✓	✓	✓	✓	⬛	▶ 1	▶	▶	▶	●
Nickel	23373,00	✓	✓	✓	✓	⬛	▶ 1	▶	▶	▶	●
Kakao	2663,84	✓	✓	✓	✓	⬛	▶ 1	▶	▶	▶	●
Benzin	271,97	✓	✓	✓	✓	⬛	▶ 1	▶	▶	▶	●
Heizöl	2,78	✓	✓	✓	✓	⬛	▶ 1	▶	▶	▶	●
Silber	23,20	✗	✗	✓	✓	⬛	▶ 1	▶	▶	▶	●
Kupfer	403,95	✓	✓	✓	✓	⬛	▶ 1	▶	▶	▶	●
Platin	29028,00	✓	✓	✓	✓	⬛	▶ 1	▶	▶	▶	●
Erdgas	138,21	✗	✗	✗	✗	⬛	▶ 1	▶	▶	▶	●
Aluminium	199,58	✓	✓	✓	✓	⬛	▶ 1	▶	▶	▶	●
Kaffee	194,11	✓	✓	✓	✓	⬛	▶ 1	▶	▶	▶	●
Bauholz	1249,90	✓	✓	✓	✓	⬛	▶ 1	▶	▶	▶	●

Legende: Technisches Screening



- Kurs liegt über- bzw. unter dem betrachteten Durchschnitt.

- MA-200 = Gleitender 200-Tage-Ø
- MA-100 = Gleitender 100- Tage-Ø
- EMA-55 = Exponentieller gleitender 55-Tage-Ø
- EMA-21 = Exponentieller gleitender 21-Tage-Ø



- Kurs liegt über- bzw. unter dem volumengewichteten Durchschnittspreis (VWAP)



Kurs liegt über- bzw. unter dem täglichen/wöchentlichen Pivot-Punkt.



-Liegt der Relative Stärke Index (RSI) über bzw. unter der Grenzwelle bei 48,5

- Liegt das Williams%R über bzw. unter -50

- Liegt der Stochastik-Oszillator (S%D & S%K) über- bzw. unter der Grenzwelle bei 50

Tendenz:



Die zusammenfassende Tendenz ergibt sich aus der gleichgewichteten Einbeziehung aller betrachteten charttechnischen Indikatoren. Die historische Volatilität der vergangenen fünf Tage fließt jedoch nicht in die Gesamtbewertung mit ein. Es können drei Kategorien unterschieden werden:

- Positive Tendenz
- Neutrale Tendenz
- Negative Tendenz

Risikohinweis & Disclaimer

CFDs sind komplexe Instrumente und gehen wegen der Hebelwirkung mit dem hohen Risiko einher, schnell Geld zu verlieren. **74 % der Kleinanlegerkonten verlieren Geld beim CFD-Handel mit diesem Anbieter.** Sie sollten überlegen, ob Sie verstehen, wie CFDs funktionieren, und ob Sie es sich leisten können, das hohe Risiko einzugehen, Ihr Geld zu verlieren.

Optionen und Turbogertifikate sind komplexe Finanzinstrumente und gehen mit dem hohen Risiko einher, schnell Geld zu verlieren. Verluste können extrem schnell eintreten. Bei professionellen Kunden können Verluste die Einlagen übersteigen.

Die in diesem Dokument wiedergegebenen Informationen beruhen zum Teil auf allgemein zugänglichen Quellen und Daten Dritter. IG Europe GmbH übernimmt keine Gewähr für die Richtigkeit und Vollständigkeit der Informationen.

Die Informationen wurden einzig zu Informations- und Marketingzwecken erstellt. Die Informationen stellen keine Anlageberatung, keine Anlageempfehlung und keine Aufforderung zum Erwerb oder zur Veräußerung von Finanzinstrumenten dar. Dieses Dokument ist keine Anlageempfehlung im Sinne des Art. 20 Verordnung (EU) Nr. 596/2014 vom 16. April 2014 und der Delegierten Verordnung (EU) 2016/958 vom 9. März 2016 sowie der Art. 36 und 37 der Delegierten Verordnung (EU) 2017/565 vom 25. April 2016 und genügt deshalb nicht den gesetzlichen Anforderungen zur Förderung der Unabhängigkeit von Anlageempfehlungen und unterliegt auch nicht dem Verbot des Handelns im Zusammenhang mit der Veröffentlichung von Anlageempfehlungen.

Es wird keine Gewähr für die Geeignetheit und Angemessenheit der dargestellten Finanzinstrumente sowie für die wirtschaftlichen und steuerlichen Konsequenzen einer Anlage in den dargestellten Finanzinstrumenten und für deren zukünftige Wertentwicklung übernommen. Die in der Vergangenheit erzielte Performance ist kein Indikator für zukünftige Wertentwicklungen. Aussagen über zukünftige wirtschaftliche Entwicklungen basieren grundsätzlich auf Annahmen und Einschätzungen, die sich im Zeitablauf als nicht zutreffend erweisen können. Eine Anlage in Finanzinstrumente jeglicher Art kann mit dem Risiko eines erheblichen Wertverlustes oder sogar Totalverlust einhergehen. Vor einer Anlageentscheidung sollte der Rat eines Anlage- und Steuerberaters eingeholt werden. Dargestellte Finanzprodukte sind möglicherweise nicht für jeden Anleger geeignet.

IG und IGE besitzen weder Long noch Short Positionen in den erwähnten Titeln oder dergleichen Finanzinstrumente auf die besprochenen Titel. Mitwirkende Personen können im Besitz der besprochenen Finanzinstrumente sein. Dadurch entsteht grundsätzlich die Möglichkeit eines Interessenkonfliktes. Weitere Ausführungen zum Umgang mit Interessenkonflikten bei der IG Europe GmbH sind unter https://www.ig.com/usermanagement/customeragreements?igCompany=igde&agreementType=summary_conflicts_policy&locale=de_DE abrufbar.

Der Versand oder die Vervielfältigung dieses Dokuments ist ohne die vorherige schriftliche Zustimmung der IG Europe GmbH nicht gestattet. Dieses Dokument enthält möglicherweise Links oder Hinweise auf die Webseiten von Dritten, welche von der IG Europe GmbH nicht kontrolliert werden können und daher kann die IG Europe GmbH keine Verantwortung für den Inhalt von solchen Webseiten Dritter oder darin enthaltenen weiteren Links übernehmen.



Salah-Eddine Bouhmidi, M.Sc.

Head of Markets DE/AT/NL

Twitter: @SalahBouhmidi

www.salahbouhmidi.de