



Bouhmidi® – Börsenbrief

Tägliche Signale für Dein Trading

09. Februar 2022



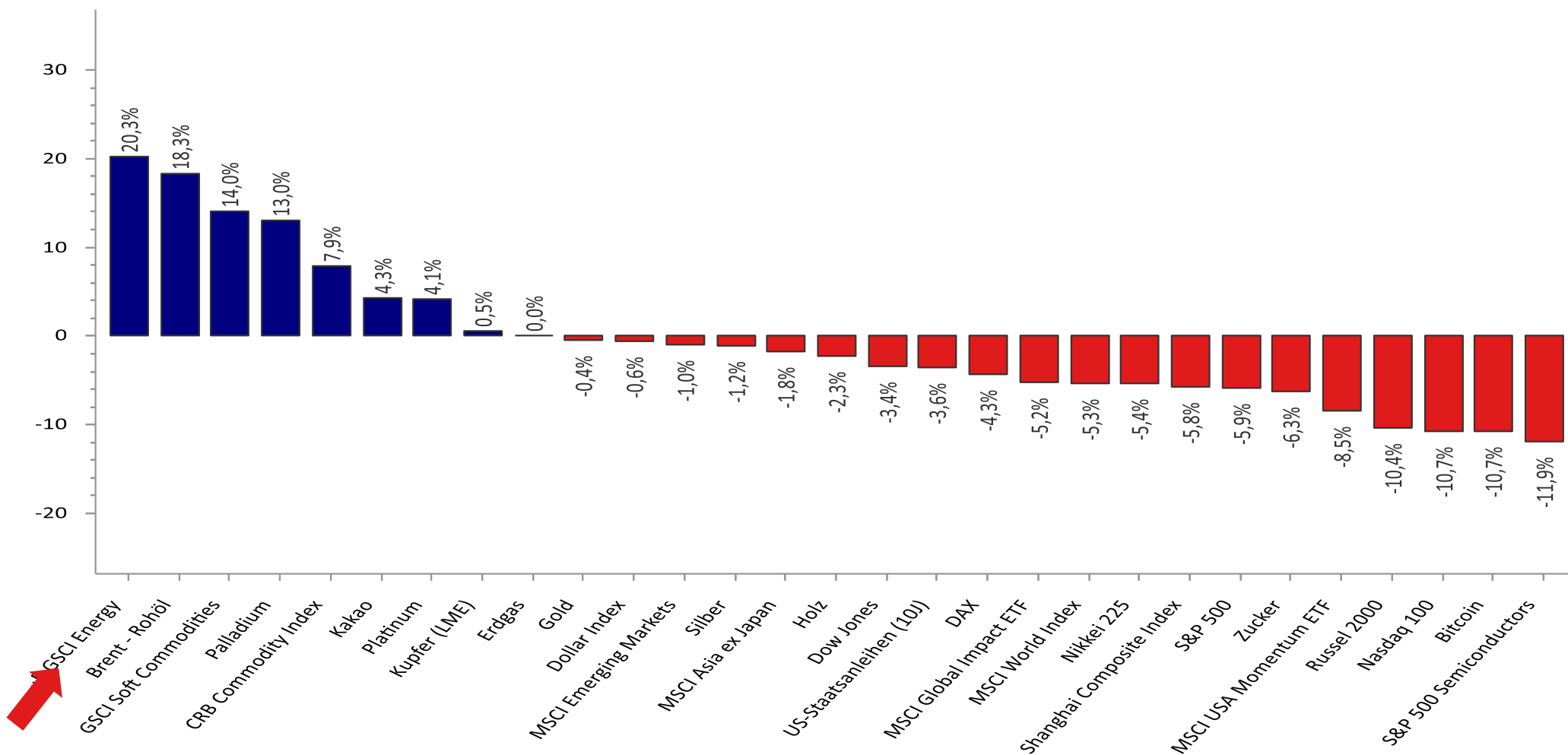
Inhalt

- Entwicklung seit Jahresbeginn (YTD) – Assetklassen
- Termine der Woche
- Airlines – Die Gewinner vom Dienstag
- Technischer Screener - Aktienindizes
- Technischer Screener: DAX 40
- Bouhmidi-Bänder – DAX
- Lufthansa
- Wizz Air
- EasyJet
- SAS AB



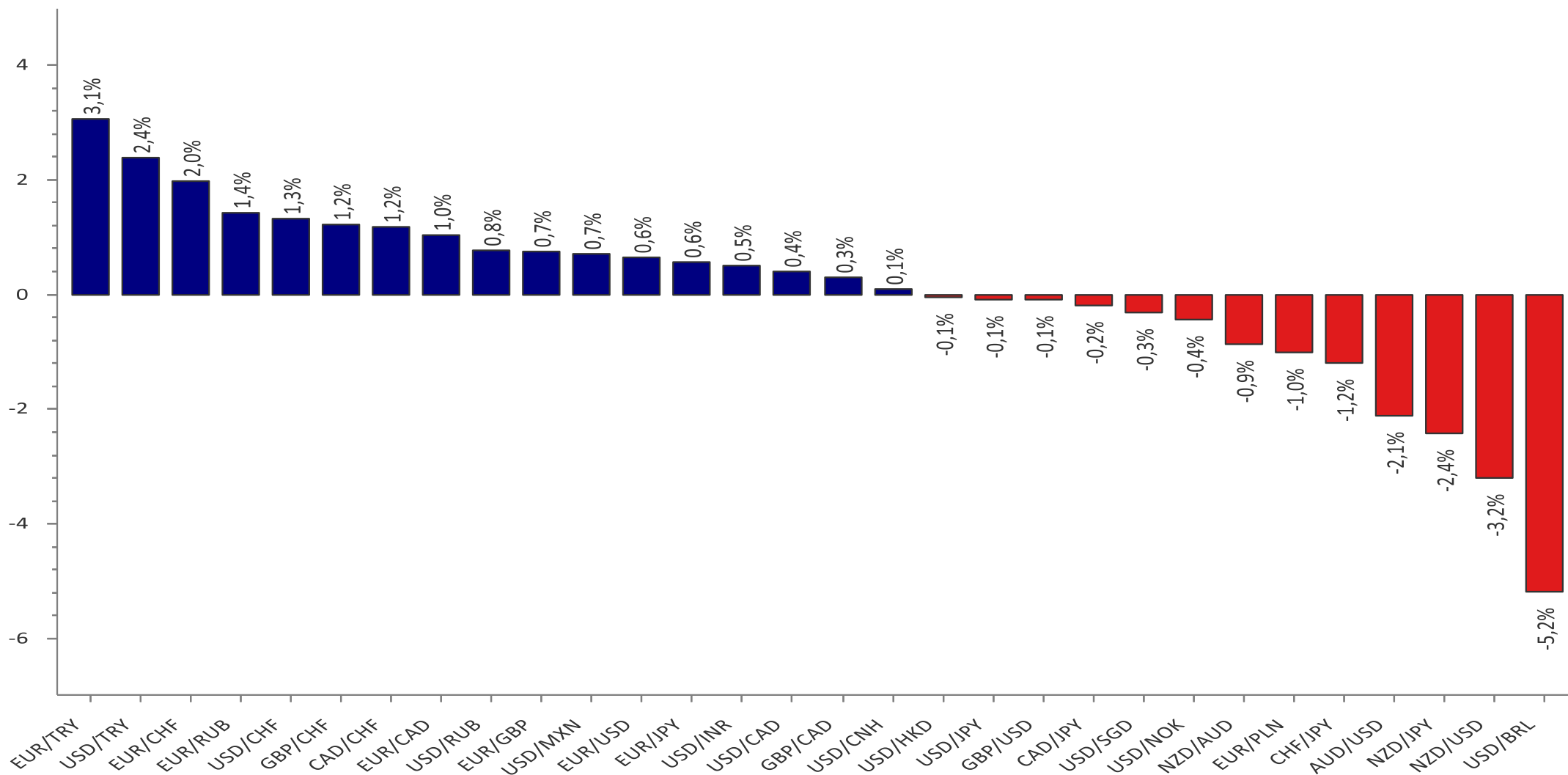
17,000 MARKETS
COUNTLESS OPPORTUNITIES

Entwicklung seit Jahresbeginn



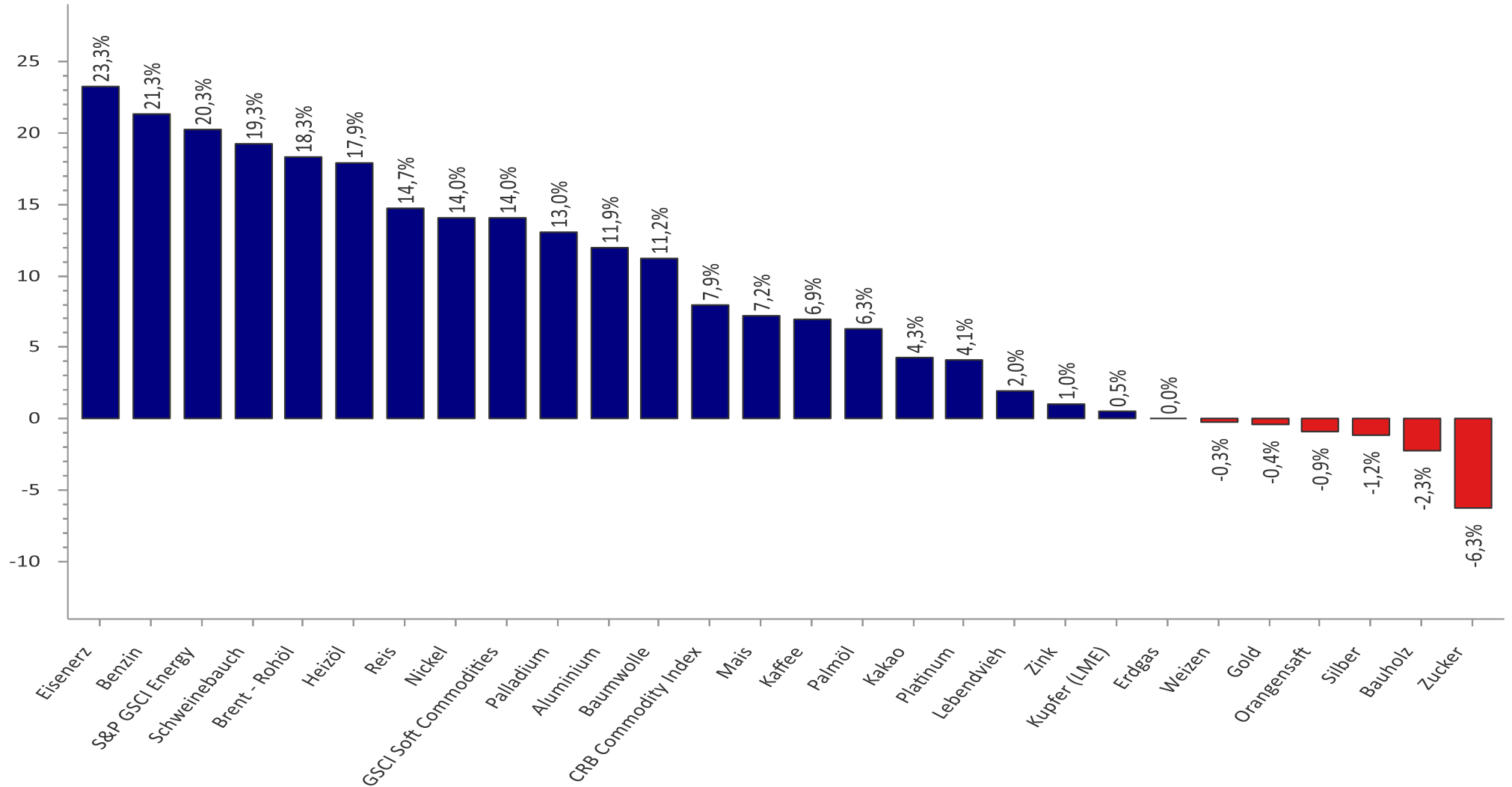
Quelle: Refinitiv Datastream / Bouhmidi

Entwicklung seit Jahresbeginn (YTD) – Devisen



Quelle: Refinitiv Datastream/ Bouhmidi

Entwicklung seit Jahresbeginn (YTD) – Rohstoffe



Quelle: Refinitiv Datastream/ Bouhmidi

Airline-Aktien: Die Gewinner des Tages

Aktien

Zum Layout hinzufügen ➔

Erfahren Sie mehr darüber, wie Turbos funktionieren, auf unserer [Help- und Support-Seite](#).

Sortieren nach

Indizes ▼

Länder ▼

Sectors ▼

Airlines ✕

INSTRUMENT (nach Beliebtheit) ⌵	REFERENZPREIS	ÄNDERUNG	% ÄNDERUNG
Delta Air Lines Inc (All Sessions)	42.2450	1.3050	3.19
Deutsche Lufthansa AG	7.3970	0.3510	5.01
Air France-KLM	4.2960	0.1850	4.51
SAS AB	1.6540	0.0570	3.57



Wichtigsten Termine des Tages



Land	Datum	Uhrzeit	Ereignis	Prognose	Vorher
	07. Feb	Feiertag	Neuseeland - Nationalfeiertag		
AU	07. Feb	01:30	Einzelhandelsumsätze (Monat) (Jan)		-4,40%
BR	08. Feb	12:00	BCB Copom Sitzungsprotokoll		
IN	09. Feb	06:30	Zinsentscheidung der RBI	4,00%	4,00%
US	09. Feb	16:30	Rohöllagerbestände	1,525M	-1,046M
US	10. Feb	14:30	Verbraucherpreisindex - Kernrate (Monat) (Jan)	0,50%	0,60%
US	10. Feb	14:30	Erstanträge Arbeitslosenhilfe	228K	238K
GB	10. Feb	21:15	BoE-Gouverneur Bailey spricht		
	11. Feb	Feiertag	Japan - Nationalfeiertag		
GB	11. Feb	08:00	Bruttoinlandsprodukt (BIP) (Jahr) (Q4)	6,50%	6,80%
GB	11. Feb	08:00	Bruttoinlandsprodukt (BIP) (Quartal) (Q4)	1,10%	1,10%
GB	11. Feb	08:00	BIP (Monat)		0,90%
GB	11. Feb	08:00	Produktion des Verarbeitenden Gewerbes (Monat) (Dez)	0,20%	1,10%
GB	11. Feb	08:00	Monatliches BIP 3M/3M Veränderung		1,10%
US	11. Feb	16:00	Geldpolitischer Bericht der Fed		

Quelle: Refinitiv

Technischer Screener: Aktienindizes

Indizes	Technischer Screener											Tendenz
	Kurs	MA-200	MA-100	EMA-55	EMA-21	Pivot - 1T	Pivot - 1W	RSI(34)>48.5	S%K(5,3,3)>50	S%D(5,3,3)>50	Hist. Vol. % (5T)	
Deutschland												
DAX	15318,95	✓	✓	✗	✗	■	■	▶	↓	↑	25,72	●
TecDAX	3412,09	✓	✓	✗	✗	■	■	▶	↓	↓	14,90	●
MDAX	33074,81	✓	✓	✗	✗	■	■	▶	↓	↓	19,68	●
SDAX	14785,6	✓	✓	✗	✗	■	■	▶	↓	↓	24,89	●
DivDAX	429,94	✓	✓	✓	✓			▶			30,68	●
USA												
Dow Jones	34725,47	✓	✓	✗	✗	■	■	▶	↓	↓	49,03	●
S&P 500	4431,85	✓	✓	✗	✗	■	■	▶	↓	↓	41,61	●
Nasdaq 100	14454,61	✓	✓	✗	✗	■	■	▶	↓	↓	38,80	●
Russell 2000	1968,51	✓	✓	✗	✗	■	■	▶	↓	↓	59,52	●
VIX	27,66	✓	✗	✓	✓	■	■	▶	↓	↓	281,57	●
Europa												
AEX	744,26	✓	✓	✗	✗	■	■	▶	↓	↓	22,49	●
ATX	3837,53	✓	✓	✗	✗	■	■	▶	↑	↑	44,99	●
CAC 40	6965,88	✓	✓	✗	✗	■	■	▶	↓	↑	28,69	●
Eurostoxx 50	4136,91	✓	✓	✗	✗	■	■	▶	↓	↑	26,81	●
FTSE 100	7466,07	✓	✓	✓	✗	■	■	▶	↑	↑	25,82	●
FTSE MIB	26565,41	✓	✓	✗	✗	■	■	▶	↓	↑	31,16	●
IBEX 35	8609,8	✓	✓	✗	✗	■	■	▶	↑	↑	29,58	●
OMX	2266,82	✓	✓	✗	✗	■	■	▶	↓	↓	31,46	●
SMI	12104,44	✓	✓	✗	✗	■	■	▶	↓	↓	21,00	●
Asien												
Nikkei 225	26717,34	✓	✓	✗	✗	■	■	▶	↓	↑	46,36	●
STI	3280,045	✓	✓	✓	✓			▶			30,53	●
Hang Seng	23550,08	✗	✗	✗	✗	■	■	▶	↑	↑	26,90	●

Legende: Technisches Screening



- Kurs liegt über- bzw. unter dem betrachteten Durchschnitt.

- MA-200 = Gleitender 200-Tage-Ø
- MA-100 = Gleitender 100- Tage-Ø
- EMA-55 = Exponentieller gleitender 55-Tage-Ø
- EMA-21 = Exponentieller gleitender 21-Tage-Ø



- Kurs liegt über- bzw. unter dem volumengewichteten Durchschnittspreis (VWAP)



Kurs liegt über- bzw. unter dem täglichen/wöchentlichen Pivot-Punkt.



- Liegt der Relative Stärke Index (RSI) über bzw. unter der Grenzwelle bei 48,5
- Liegt das Williams%R über bzw. unter -50
- Liegt der Stochastik-Oszillator (S%D & S%K) über- bzw. unter der Grenzwelle bei 50

Historische Volatilität

Prozentuale Veränderung der historischen Volatilität auf Basis der vergangenen 12 Monate.

Tendenz:



Die zusammenfassende Tendenz ergibt sich aus der gleichgewichteten Einbeziehung aller betrachteten charttechnischen Indikatoren. Die historische Volatilität der vergangenen fünf Tage fließt jedoch nicht in die Gesamtbewertung mit ein. Es können drei Kategorien unterschieden werden:

- Positive Tendenz
- Neutrale Tendenz
- Negative Tendenz

Technischer Screener: DAX 40

DAX 40	Kurs	Technischer Screener										Tendenz
		MA-200	MA-100	EMA-55	EMA-21	Pivot(1D)	Pivot(1W)	RSI	W%R	S%K	S%D	
Adidas	237,4	✗	✗	✗	✗	↑	↓	▶	▶	▶	▶	●
Airbus	111,84	✓	✓	✗	✗	↓	↑	▶	▶	▶	▶	●
Allianz	227,6	✓	✓	✓	✓	↑	↑	▶	▶	▶	▶	●
BASF	68,49	✓	✓	✓	✓	↑	↑	▶	▶	▶	▶	●
Bayer	52,74	✓	✓	✓	✓	↑	↑	▶	▶	▶	▶	●
BMW	92,35	✓	✓	✓	✗	↓	↓	▶	▶	▶	▶	●
Brenntag	75,54	✗	✗	✗	✗	↓	↑	▶	▶	▶	▶	●
Continental	83,81	✗	✗	✗	✗	↓	↓	▶	▶	▶	▶	●
Covestro	54,22	✗	✗	✓	✓	↑	↑	▶	▶	▶	▶	●
Daimler	69,93	✓	✓	✗	✗	↑	↑	▶	▶	▶	▶	●
Delivery Hero	62,94	✗	✗	✗	✗	↓	↓	▶	▶	▶	▶	●
Deutsche Bank	11,98	✓	✓	✓	✓	↑	↑	▶	▶	▶	▶	●
Deutsche Börse	155	✓	✓	✓	✓	↑	↓	▶	▶	▶	▶	●
Deutsche Post	52,22	✗	✗	✗	✗	↑	↑	▶	▶	▶	▶	●
Deutsche Telekom	16,598	✗	✓	✓	✓	↑	↑	▶	▶	▶	▶	●
Dt. Wohnen	36,08	✗	✗	✗	✗	↑	↑	▶	▶	▶	▶	●
E.ON	12,212	✓	✓	✓	✓	↓	↑	▶	▶	▶	▶	●
Fresenius	36,9	✗	✗	✓	✓	↑	↑	▶	▶	▶	▶	●
Fresenius Med.	60,6	✗	✓	✓	✓	↑	↑	▶	▶	▶	▶	●
Heidelberg Cem.	61,12	✗	✗	✗	✗	↑	↑	▶	▶	▶	▶	●
HelloFresh	56	✗	✗	✗	✗	↑	↑	▶	▶	▶	▶	●
Henkel	68,2	✗	✗	✗	✗	↓	↓	▶	▶	▶	▶	●
Infineon	34,775	✗	✗	✗	✗	↓	↑	▶	▶	▶	▶	●
Linde	196,9	✗	✗	✗	✗	↓	↓	▶	▶	▶	▶	●
Merck	189,35	✓	✗	✓	✓	↑	↑	▶	▶	▶	▶	●
MTU Aero Engines	183,75	✗	✗	✓	✗	↑	↑	▶	▶	▶	▶	●
Münch. Rück	279,8	✓	✓	✗	✗	↓	↓	▶	▶	▶	▶	●
Porsche	82,12	✗	✗	✓	✓	↑	↑	▶	▶	▶	▶	●
Puma	91,88	✗	✗	✗	✗	↓	↓	▶	▶	▶	▶	●
Qiagen	43,07	✗	✗	✓	✓	↑	↑	▶	▶	▶	▶	●
RWE	37,79	✓	✓	✓	✓	↑	↑	▶	▶	▶	▶	●
SAP	108,14	✗	✗	✗	✗	↓	↓	▶	▶	▶	▶	●
Sartorius	399,5	✗	✗	✗	✗	↓	↓	▶	▶	▶	▶	●
Siemens	138	✗	✗	✓	✓	↑	↑	▶	▶	▶	▶	●
Siemens Energy	19,43	✗	✗	✓	✓	↑	↑	▶	▶	▶	▶	●
Siemens Health.	58,18	✓	✗	✗	✗	↓	↓	▶	▶	▶	▶	●
Symrise	105,7	✗	✗	✗	✗	↓	↓	▶	▶	▶	▶	●
Vonovia	50,58	✓	✓	✓	✓	↑	↑	▶	▶	▶	▶	●
VW	251	✗	✗	✗	✗	↓	↓	▶	▶	▶	▶	●
Zalando	66,66	✗	✗	✓	✓	↑	↑	▶	▶	▶	▶	●

Legende: Technisches Screening



- Kurs liegt über- bzw. unter dem betrachteten Durchschnitt.

- MA-200 = Gleitender 200-Tage-Ø
- MA-100 = Gleitender 100- Tage-Ø
- EMA-55 = Exponentieller gleitender 55-Tage-Ø
- EMA-21 = Exponentieller gleitender 21-Tage-Ø



Kurs liegt über- bzw. unter dem täglichen/wöchentlichen Pivot-Punkt.



- Liegt der Relative Stärke Index (RSI) über bzw. unter der Grenzwelle bei 48,5
- Liegt das Williams%R über bzw. unter -50
- Liegt der Stochastik-Oszillator (S%D & S%K) über- bzw. unter der Grenzwelle bei 50

Historische Volatilität

Prozentuale Veränderung der historischen Volatilität auf Basis der vergangenen 12 Monate.

Tendenz:



Die zusammenfassende Tendenz ergibt sich aus der gleichgewichteten Einbeziehung aller betrachteten charttechnischen Indikatoren. Die historische Volatilität der vergangenen fünf Tage fließt jedoch nicht in die Gesamtbewertung mit ein. Es können drei Kategorien unterschieden werden:

- Positive Tendenz
- Neutrale Tendenz
- Negative Tendenz

DAX	Delta in Punkten		Oberes Bouhmidi-Band		Unteres Bouhmidi-Band	
	Tage	68%*	95%**	68%*	95%**	68%*
1	180,23	360,46	15.422,61	15.602,84	15.062,15	14.881,92
7	476,84	953,68	15.719,22	16.196,06	14.765,54	14.288,70
15	698,02	1.396,04	15.940,40	16.638,42	14.544,36	13.846,34
30	987,15	1.974,30	16.229,53	17.216,68	14.255,23	13.268,08

* 1 σ - (68%)

** 2 σ - (95%)



Was sind die Bouhmidi-Bänder?

Quelle: Refinitiv/Bouhmidi

Die Bouhmidi-Bänder sind ein Indikator der Chartanalyse, der auf Volatilitätsveränderungen hinweisen soll. Ähnlich, wie bei den Bollinger-Bändern, kann so eine erwartete Schwankungsbreite ermittelt werden. Der feine Unterschied liegt allerdings darin, dass bei den Bouhmidi-Bändern nicht die historische Volatilität, sondern die implizite Volatilität herangezogen wird. Unter der Annahme normalverteilter Renditen, kann die erwartete Schwankungsbreite für verschiedene Zeiträume ermittelt werden. Die ermittelten Schwankungsbreiten basieren auf 1 σ bzw. 2 σ Standardabweichungen. D.h. hypothetisch mit einer Wahrscheinlichkeit von 68 % bzw. 95 % schließt im betrachteten Zeitraum, der zugrundeliegende Wert innerhalb der ermittelten Bouhmidi-Bandbreite.

Mehr zu den Bouhmidi-Bändern

Um mehr über die Bouhmidi-Bänder zu erfahren, kannst du auf www.salahbouhmidi.de dich kostenfrei registrieren und jede Menge über den Indikator erfahren.

Lufthansa: Starker Start in die Woche



Lufthansa
(Wertentwicklung seit 08.02.17)

Wizz Air: Aufsteigendes Dreieck



Wizz Air
(Wertentwicklung seit 08.02.17)

EasyJet: Ausbruch aus Trading-Range



EUR/USD
(Wertentwicklung seit 30.01.17)

SAS AB: Höhere Hochs und höhere Tiefs



EUR/USD
(Wertentwicklung seit 30.01.17)

Risikohinweis & Disclaimer

CFDs sind komplexe Instrumente und gehen wegen der Hebelwirkung mit dem hohen Risiko einher, schnell Geld zu verlieren. **74 % der Kleinanlegerkonten verlieren Geld beim CFD-Handel mit diesem Anbieter.** Sie sollten überlegen, ob Sie verstehen, wie CFDs funktionieren, und ob Sie es sich leisten können, das hohe Risiko einzugehen, Ihr Geld zu verlieren.

Optionen und Turbozertifikate sind komplexe Finanzinstrumente und gehen mit dem hohen Risiko einher, schnell Geld zu verlieren. Verluste können extrem schnell eintreten. Bei professionellen Kunden können Verluste die Einlagen übersteigen.

Die in diesem Dokument wiedergegebenen Informationen beruhen zum Teil auf allgemein zugänglichen Quellen und Daten Dritter. IG Europe GmbH übernimmt keine Gewähr für die Richtigkeit und Vollständigkeit der Informationen.

Die Informationen wurden einzig zu Informations- und Marketingzwecken erstellt. Die Informationen stellen keine Anlageberatung, keine Anlageempfehlung und keine Aufforderung zum Erwerb oder zur Veräußerung von Finanzinstrumenten dar. Dieses Dokument ist keine Anlageempfehlung im Sinne des Art. 20 Verordnung (EU) Nr. 596/2014 vom 16. April 2014 und der Delegierten Verordnung (EU) 2016/958 vom 9. März 2016 sowie der Art. 36 und 37 der Delegierten Verordnung (EU) 2017/565 vom 25. April 2016 und genügt deshalb nicht den gesetzlichen Anforderungen zur Förderung der Unabhängigkeit von Anlageempfehlungen und unterliegt auch nicht dem Verbot des Handelns im Zusammenhang mit der Veröffentlichung von Anlageempfehlungen.

Es wird keine Gewähr für die Geeignetheit und Angemessenheit der dargestellten Finanzinstrumente sowie für die wirtschaftlichen und steuerlichen Konsequenzen einer Anlage in den dargestellten Finanzinstrumenten und für deren zukünftige Wertentwicklung übernommen. Die in der Vergangenheit erzielte Performance ist kein Indikator für zukünftige Wertentwicklungen. Aussagen über zukünftige wirtschaftliche Entwicklungen basieren grundsätzlich auf Annahmen und Einschätzungen, die sich im Zeitablauf als nicht zutreffend erweisen können. Eine Anlage in Finanzinstrumente jeglicher Art kann mit dem Risiko eines erheblichen Wertverlustes oder sogar Totalverlust einhergehen. Vor einer Anlageentscheidung sollte der Rat eines Anlage- und Steuerberaters eingeholt werden. Dargestellte Finanzprodukte sind möglicherweise nicht für jeden Anleger geeignet.

IG und IGE besitzen weder Long noch Short Positionen in den erwähnten Titeln oder dergleichen Finanzinstrumente auf die besprochenen Titel. Mitwirkende Personen können im Besitz der besprochenen Finanzinstrumente sein. Dadurch entsteht grundsätzlich die Möglichkeit eines Interessenkonfliktes. Weitere Ausführungen zum Umgang mit Interessenkonflikten bei der IG Europe GmbH sind unter https://www.ig.com/usermanagement/customeragreements?igCompany=igde&agreementType=summary_conflicts_policy&locale=de_DE abrufbar.

Der Versand oder die Vervielfältigung dieses Dokuments ist ohne die vorherige schriftliche Zustimmung der IG Europe GmbH nicht gestattet. Dieses Dokument enthält möglicherweise Links oder Hinweise auf die Webseiten von Dritten, welche von der IG Europe GmbH nicht kontrolliert werden können und daher kann die IG Europe GmbH keine Verantwortung für den Inhalt von solchen Webseiten Dritter oder darin enthaltenen weiteren Links übernehmen.