



# Bouhmidi® – Börsenbrief

Tägliche Signale für Dein Trading

25. Januar 2022



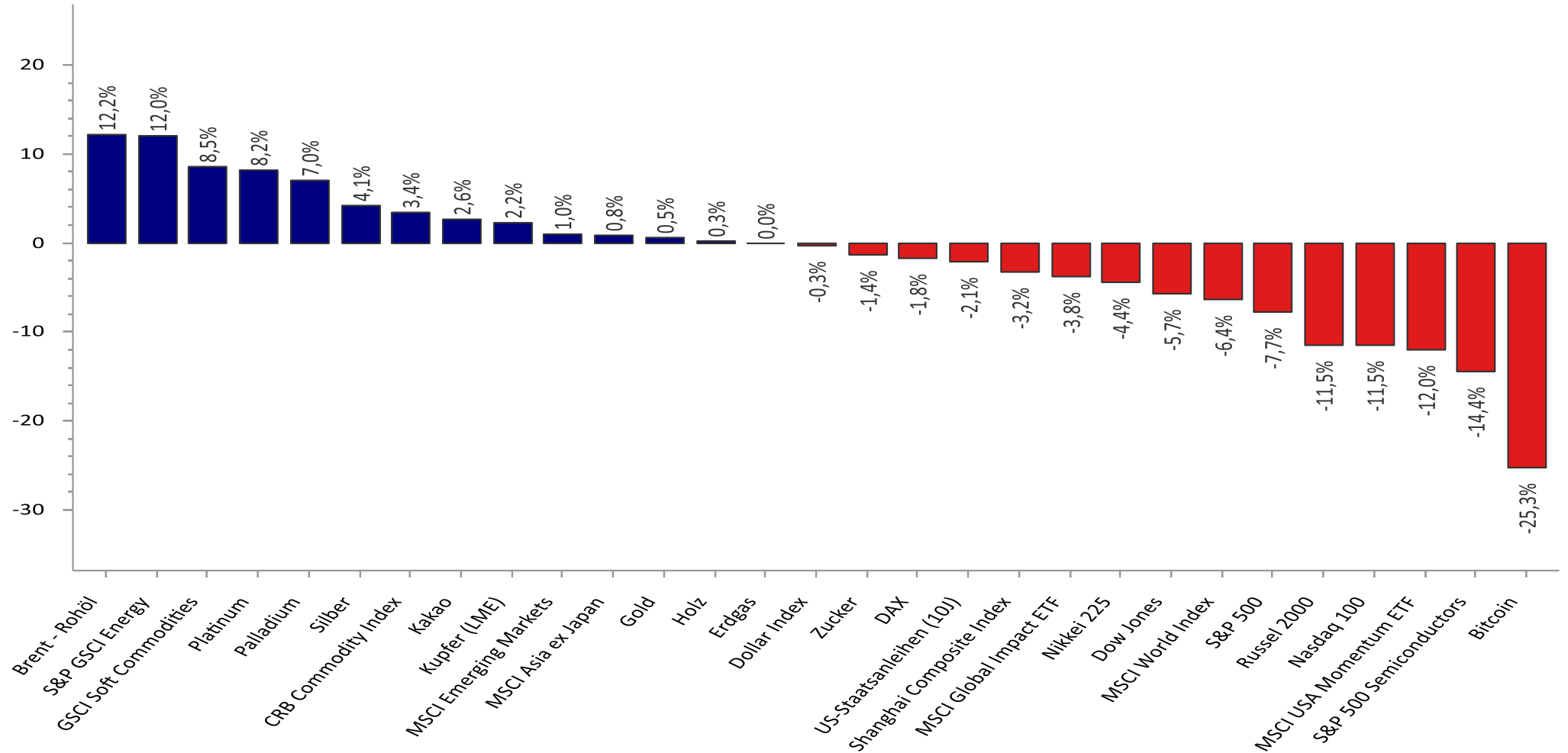
## Inhalt

- Entwicklung seit Jahresbeginn (YTD) – Assetklassen
- Termine des Tages
- Bouhmidi-Bänder – Bitcoin
- Wallstreet: Dezembertief
- Nasdaq 100 – Daily Reversal
- Dow Jones: Intraday Bouhmidi-Reversal
- USD/RUB: Rubel unter Druck
- Tesla Inc.
- DAX 40 – Technischer Screener
- Bouhmidi-Bänder – DAX



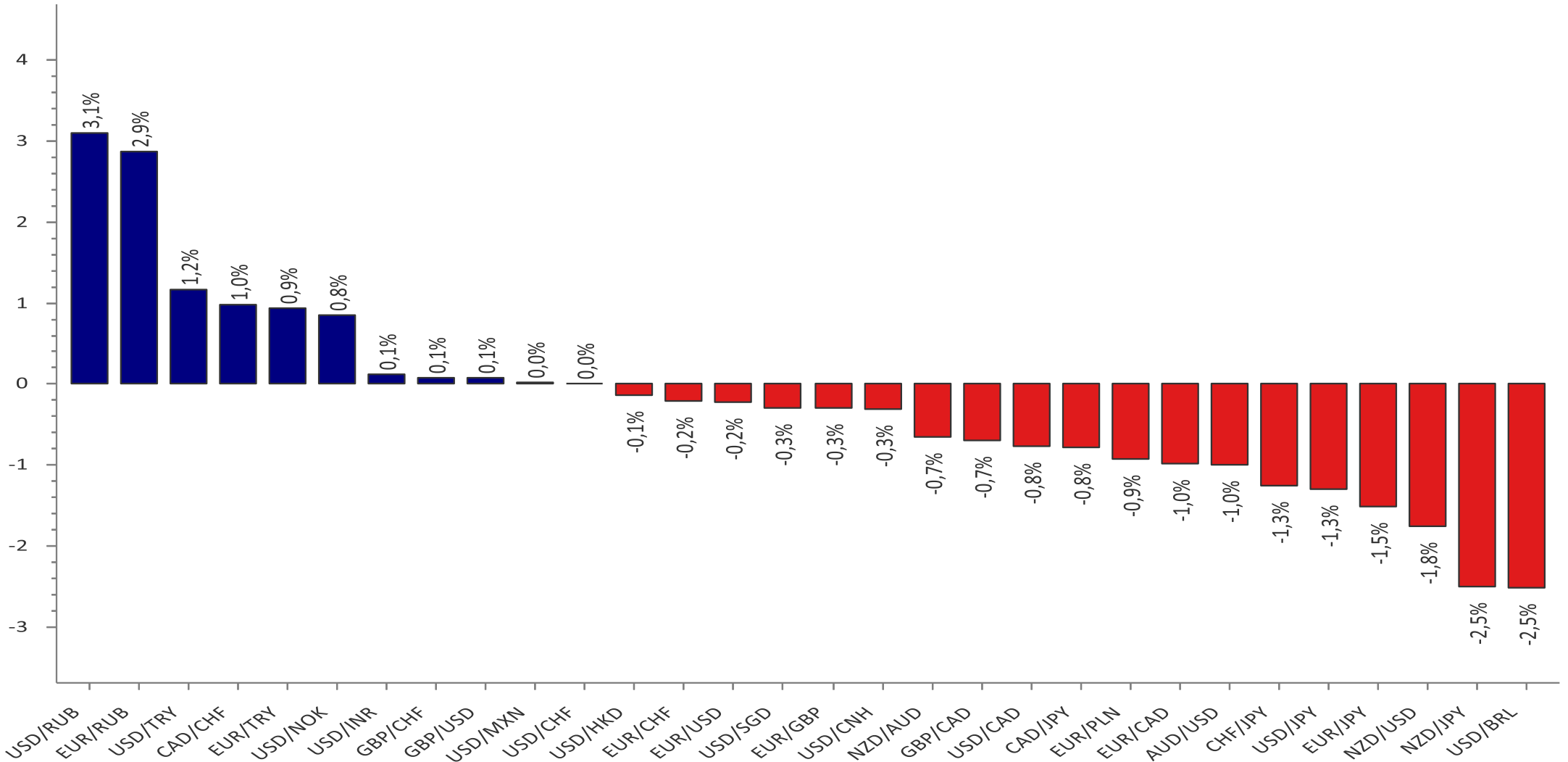
17,000 MARKETS  
COUNTLESS OPPORTUNITIES

# Entwicklung seit Jahresbeginn (YTD) - Allgemein



Quelle: Refinitiv Datastream / Bouhmidi

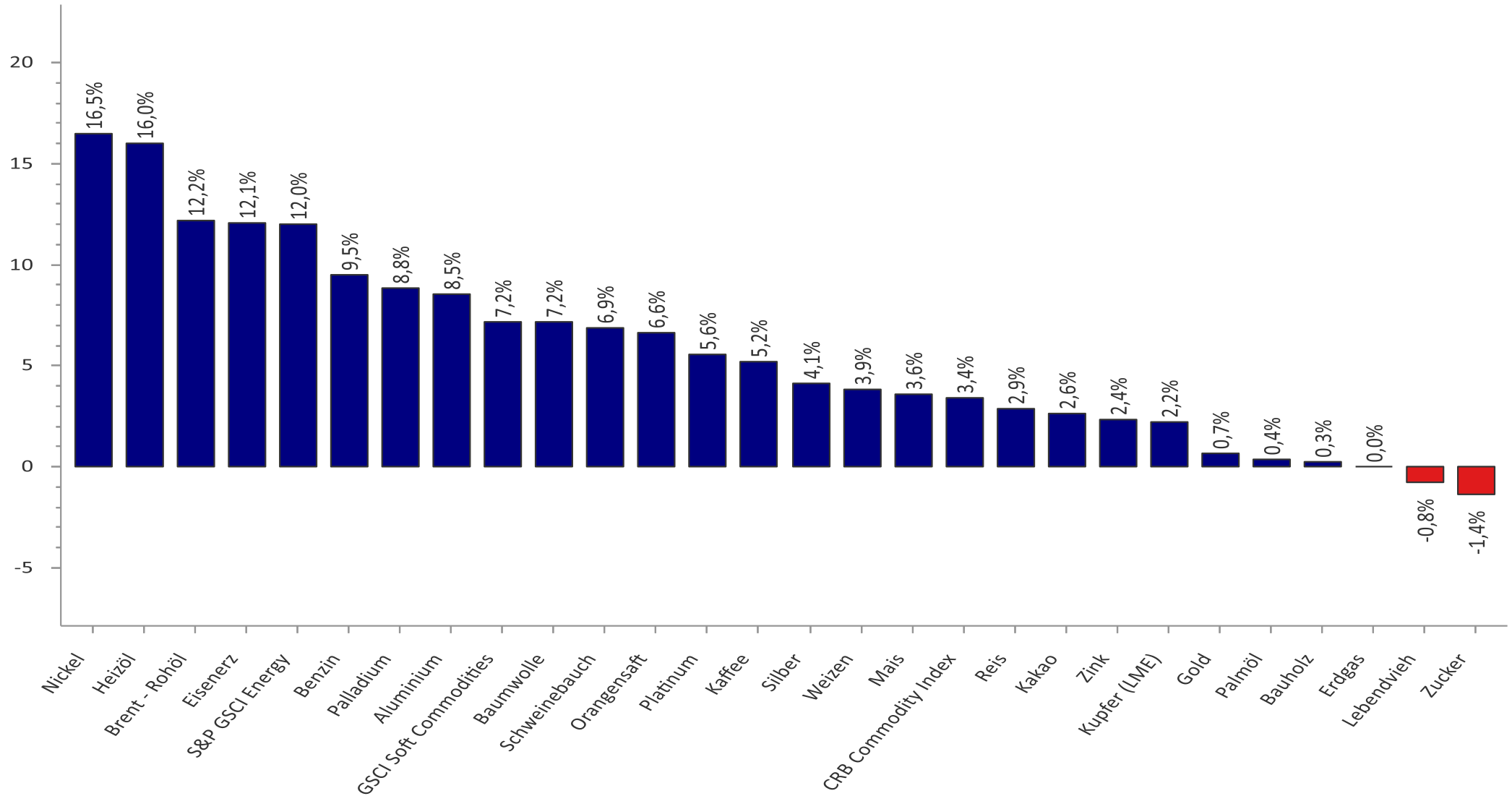
# Entwicklung seit Jahresbeginn (YTD) – Devisen



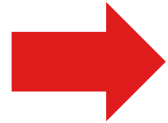
Quelle: Refinitiv Datastream/ Bouhmidi



# Entwicklung seit Jahresbeginn (YTD) – Rohstoffe



# Wichtigsten Termine des Tages



Land	Datum	Uhrzeit	Ereignis	Prognose	Vorherig
DE	24. Jan	09:30	Einkaufsmanagerindex (EMI) Verarbeitendes Gewerbe Deutschland (Jan)	57	57,4
GB	24. Jan	10:30	Einkaufsmanagerindex (EMI) Gesamtindex	55	53,6
GB	24. Jan	10:30	Einkaufsmanagerindex (EMI) Verarbeitendes Gewerbe	57,7	57,9
GB	24. Jan	10:30	Einkaufsmanagerindex (EMI) Dienstleistungen	53,9	53,6
AU	25. Jan	01:30	Verbraucherpreisindex (VPI) (Quartal) (Q4)	1,00%	0,80%
DE	25. Jan	10:00	ifo-Geschäftsklimaindex Deutschland (Jan)	94,7	94,7
US	25. Jan	16:00	CB Verbrauchervertrauen (Jan)	111,8	115,8
AU	26. Jan	Feiertag	Australien - Australischer Nationalfeiertag		
IN	26. Jan	Feiertag	Indien - Tag der Republik		
US	26. Jan	16:00	Verkäufe neuer Häuser (Dez)	760K	744K
CA	26. Jan	16:00	Bericht zur Geldpolitik der BoC		
CA	26. Jan	16:00	Zinsentscheidung der BoC	0,25%	0,25%
US	26. Jan	16:30	Rohöllagerbestände		0,515M
CA	26. Jan	16:30	BoC-Pressekonferenz		
US	26. Jan	20:00	FOMC Statement		
US	26. Jan	20:00	Zinsentscheidung der Fed	0,25%	0,25%
US	26. Jan	20:30	Pressekonferenz der Fed		
NZ	26. Jan	22:45	Verbraucherpreisindex (VPI) (Quartal) (Q4)	1,30%	2,20%
US	27. Jan	14:30	Auftragseingang für langlebige Güter - Kernrate (Monat) (Dez)	0,40%	0,80%
US	27. Jan	14:30	Bruttoinlandsprodukt (BIP) (Quartal) (Q4)	5,40%	2,30%
US	27. Jan	14:30	Erstanträge Arbeitslosenhilfe	255K	286K
US	27. Jan	16:00	Schwebende Hausverkäufe (Monat) (Dez)	0,30%	-2,20%
DE	28. Jan	10:00	Bruttoinlandsprodukt (BIP) Deutschland (Quartal) (Q4)	-0,20%	1,70%

# Bouhmidi-Bänder – Bitcoin (in USD)

BTCUSD	Tage	1	7	15	30
68%*	Oberes Bouhmidi-Band	37.985,49	40.603,03	42.554,92	45.106,45
	<i>Delta in Punkten +/-</i>	1.590,49	4.208,03	6.159,92	8.711,45
	<i>Delta in Prozent +/-</i>	4,37%	11,56%	16,93%	23,94%
	Unteres Bouhmidi-Band	34.804,51	32.186,97	30.235,08	27.683,55
95%**	Oberes Bouhmidi-Band	39.575,97	44.811,06	48.714,85	53.817,90
	<i>Delta in Punkten +/-</i>	3.180,97	8.416,06	12.319,85	17.422,90
	<i>Delta in Prozent +/-</i>	8,74%	23,12%	33,85%	47,87%
	Unteres Bouhmidi-Band	33.214,03	27.978,94	24.075,15	18.972,10

\* 1σ (68%)

\*\* 2σ (95%)

Alle Werte sind auf 2 Nachkommastellen gerundet.

25.01.2022



## Was sind die Bouhmidi-Bänder?

Die Bouhmidi-Bänder sind ein Indikator der Chartanalyse, der auf Volatilitätsveränderungen hinweisen soll. Ähnlich, wie bei den Bollinger-Bändern, kann so eine erwartete Schwankungsbreite ermittelt werden. Der feine Unterschied liegt allerdings darin, dass bei den Bouhmidi-Bändern nicht die historische Volatilität, sondern die implizite Volatilität herangezogen wird. Unter der Annahme normalverteilter Renditen, kann die erwartete Schwankungsbreite für verschiedene Zeiträume ermittelt werden. Die ermittelten Schwankungsbreiten basieren auf 1 σ bzw. 2σ Standardabweichungen. D.h. hypothetisch mit einer Wahrscheinlichkeit von 68 % bzw. 95 % schließt im betrachteten Zeitraum, der zugrundeliegende Wert innerhalb der ermittelten Bouhmidi-Bandbreite.

## Mehr zu den Bouhmidi-Bändern

Um mehr über die Bouhmidi-Bänder zu erfahren, kannst du auf [www.salahbouhmidi.de](http://www.salahbouhmidi.de) dich kostenfrei registrieren und jede Menge über den Indikator erfahren.

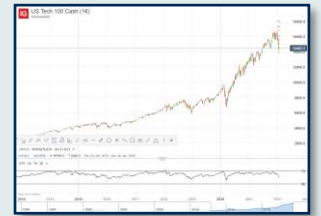
# Wallstreet: Alle drei haben ihr Dezembertief durchbrochen



Warnsignal?



# Nasdaq 100: Starkes Reversal am Ende



Nasdaq 100  
(Wertentwicklung seit 25.01.17)



# Dow Jones: Bouhmidi-Band Reversal



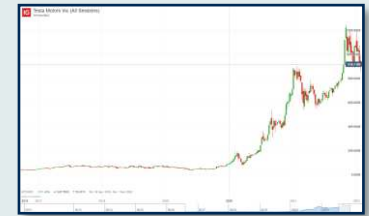
Dow Jones  
(Wertentwicklung seit 25.01.17)

# USD/RUB: Steigende Spannungen bringen Rubel unter Druck



**Nasdaq 100**  
(Wertentwicklung seit 25.01.17)

# Tesla findet Unterstützung bei der 850\$



Tesla  
(Wertentwicklung seit 19.09.16)

# Technischer Screener: DAX 40

DAX 40	Kurs	Technischer Screener										Tendenz
		MA-200	MA-100	EMA-55	EMA-21	Pivot(1D)	Pivot(1W)	RSI	W%R	S%K	S%D	
Adidas	250,1	✗	✗	✗	✗	↓	↓	▶	▶	▶	▶	●
Airbus	112,32	✓	✓	✓	✗	↓	↓	▶	▶	▶	▶	●
Allianz	220,15	✓	✓	✓	✓	↓	↓	▶	▶	▶	▶	●
BASF	65,61	✓	✓	✓	✓	↓	↓	▶	▶	▶	▶	●
Bayer	51	✓	✓	✓	✓	↓	↓	▶	▶	▶	▶	●
BMW	95,03	✓	✓	✓	✗	↑	↓	▶	▶	▶	▶	●
Brenntag	76,06	✗	✗	✗	✗	↓	↓	▶	▶	▶	▶	●
Continental	88,59	✗	✗	✗	✗	↓	↓	▶	▶	▶	▶	●
Covestro	53,16	✗	✗	✗	✗	↑	↓	▶	▶	▶	▶	●
Daimler	71,5	✓	✓	✓	✗	↓	↓	▶	▶	▶	▶	●
Delivery Hero	74,24	✗	✗	✗	✗	↓	↓	▶	▶	▶	▶	●
Deutsche Bank	11,364	✓	✓	✗	✗	↓	↓	▶	▶	▶	▶	●
Deutsche Börse	162	✓	✓	✓	✓	↑	↑	▶	▶	▶	▶	●
Deutsche Post	52,1	✗	✗	✗	✗	↓	↓	▶	▶	▶	▶	●
Deutsche Telekom	15,98	✗	✗	✗	✗	↓	↑	▶	▶	▶	▶	●
Dt. Wohnen	35,15	✗	✗	✗	✗	↓	↓	▶	▶	▶	▶	●
E.ON	12,06	✓	✓	✓	✓	↓	↓	▶	▶	▶	▶	●
Fresenius	35,99	✗	✗	✗	✗	↓	↓	▶	▶	▶	▶	●
Fresenius Med.	58,06	✗	✗	✓	✓	↓	↓	▶	▶	▶	▶	●
Heidelberg Cem.	62,78	✗	✗	✓	✗	↓	↓	▶	▶	▶	▶	●
HelloFresh	57,02	✗	✗	✗	✗	↓	↑	▶	▶	▶	▶	●
Henkel	73,6	✗	✓	✓	✓	↓	↓	▶	▶	▶	▶	●
Infineon	36,125	✗	✗	✗	✗	↓	↓	▶	▶	▶	▶	●
Linde	196,9	✗	✗	✗	✗	↓	↓	▶	▶	▶	▶	●
Merck	193,05	✓	✗	✓	✓	↑	↑	▶	▶	▶	▶	●
MTU Aero Engines	193,15	✗	✓	✓	✓	↓	↓	▶	▶	▶	▶	●
Münch. Rück	265,25	✓	✓	✗	✗	↓	↓	▶	▶	▶	▶	●
Porsche	84,24	✗	✗	✓	✓	↑	↑	▶	▶	▶	▶	●
Puma	94,08	✗	✗	✗	✗	↓	↓	▶	▶	▶	▶	●
Qiagen	43,28	✗	✗	✓	✓	↑	↑	▶	▶	▶	▶	●
RWE	35,74	✓	✓	✓	✓	↑	↑	▶	▶	▶	▶	●
SAP	120,28	✗	✗	✗	✗	↓	↓	▶	▶	▶	▶	●
Sartorius	400	✗	✗	✗	✗	↓	↓	▶	▶	▶	▶	●
Siemens	143,56	✓	✗	✓	✓	↑	↑	▶	▶	▶	▶	●
Siemens Energy	19,215	✗	✗	✓	✓	↑	↑	▶	▶	▶	▶	●
Siemens Health.	60,66	✓	✗	✗	✗	↓	↓	▶	▶	▶	▶	●
Symrise	112,95	✗	✗	✗	✗	↓	↓	▶	▶	▶	▶	●
Vonovia	47,68	✗	✗	✓	✓	↑	↑	▶	▶	▶	▶	●
VW	258,4	✗	✗	✗	✗	↓	↓	▶	▶	▶	▶	●
Zalando	66,8	✗	✗	✓	✓	↑	↑	▶	▶	▶	▶	●

## Legende: Technisches Screening



- Kurs liegt über- bzw. unter dem betrachteten Durchschnitt.

- MA-200 = Gleitender 200-Tage-Ø
- MA-100 = Gleitender 100- Tage-Ø
- EMA-55 = Exponentieller gleitender 55-Tage-Ø
- EMA-21 = Exponentieller gleitender 21-Tage-Ø



Kurs liegt über- bzw. unter dem täglichen/wöchentlichen Pivot-Punkt.



- Liegt der Relative Stärke Index (RSI) über bzw. unter der Grenzwelle bei 48,5
- Liegt das Williams%R über bzw. unter -50
- Liegt der Stochastik-Oszillator (S%D & S%K) über- bzw. unter der Grenzwelle bei 50

## Historische Volatilität

Prozentuale Veränderung der historischen Volatilität auf Basis der vergangenen 12 Monate.

## Tendenz:



Die zusammenfassende Tendenz ergibt sich aus der gleichgewichteten Einbeziehung aller betrachteten charttechnischen Indikatoren. Die historische Volatilität der vergangenen fünf Tage fließt jedoch nicht in die Gesamtbewertung mit ein. Es können drei Kategorien unterschieden werden:

- Positive Tendenz
- Neutrale Tendenz
- Negative Tendenz

# Bouhmidi-Bänder – DAX

DAX	Delta in Punkten		Oberes Bouhmidi-Band		Unteres Bouhmidi-Band	
	Tage	68%*	95%**	68%*	95%**	68%*
1	239,25	478,50	15.250,38	15.489,63	14.771,88	14.532,63
7	633,00	1.266,00	15.644,13	16.277,13	14.378,13	13.745,13
15	926,62	1.853,23	15.937,75	16.864,36	14.084,51	13.157,90
30	1.310,43	2.620,87	16.321,56	17.632,00	13.700,70	12.390,26

\* 1  $\sigma$  - (68%)

\*\* 2 $\sigma$  - (95%)

Quelle: Keritiv/Bouhmidi



## Was sind die Bouhmidi-Bänder?

Die Bouhmidi-Bänder sind ein Indikator der Chartanalyse, der auf Volatilitätsveränderungen hinweisen soll. Ähnlich, wie bei den Bollinger-Bändern, kann so eine erwartete Schwankungsbreite ermittelt werden. Der feine Unterschied liegt allerdings darin, dass bei den Bouhmidi-Bändern nicht die historische Volatilität, sondern die implizite Volatilität herangezogen wird. Unter der Annahme normalverteilter Renditen, kann die erwartete Schwankungsbreite für verschiedene Zeiträume ermittelt werden. Die ermittelten Schwankungsbreiten basieren auf 1  $\sigma$  bzw. 2 $\sigma$  Standardabweichungen. D.h. hypothetisch mit einer Wahrscheinlichkeit von 68 % bzw. 95 % schließt im betrachteten Zeitraum, der zugrundeliegende Wert innerhalb der ermittelten Bouhmidi-Bandbreite.

## Mehr zu den Bouhmidi-Bändern

Um mehr über die Bouhmidi-Bänder zu erfahren, kannst du auf [www.salahbouhmidi.de](http://www.salahbouhmidi.de) dich kostenfrei registrieren und jede Menge über den Indikator erfahren.

# Risikohinweis & Disclaimer

CFDs sind komplexe Instrumente und gehen wegen der Hebelwirkung mit dem hohen Risiko einher, schnell Geld zu verlieren. **73 % der Kleinanlegerkonten verlieren Geld beim CFD-Handel mit diesem Anbieter.** Sie sollten überlegen, ob Sie verstehen, wie CFDs funktionieren, und ob Sie es sich leisten können, das hohe Risiko einzugehen, Ihr Geld zu verlieren.

Optionen und Turbogertifikate sind komplexe Finanzinstrumente und gehen mit dem hohen Risiko einher, schnell Geld zu verlieren. Verluste können extrem schnell eintreten. Bei professionellen Kunden können Verluste die Einlagen übersteigen.

Die in diesem Dokument wiedergegebenen Informationen beruhen zum Teil auf allgemein zugänglichen Quellen und Daten Dritter. IG Europe GmbH übernimmt keine Gewähr für die Richtigkeit und Vollständigkeit der Informationen.

**Die Informationen wurden einzig zu Informations- und Marketingzwecken erstellt.** Die Informationen stellen keine Anlageberatung, keine Anlageempfehlung und keine Aufforderung zum Erwerb oder zur Veräußerung von Finanzinstrumenten dar. Dieses Dokument ist keine Anlageempfehlung im Sinne des Art. 20 Verordnung (EU) Nr. 596/2014 vom 16. April 2014 und der Delegierten Verordnung (EU) 2016/958 vom 9. März 2016 sowie der Art. 36 und 37 der Delegierten Verordnung (EU) 2017/565 vom 25. April 2016 und genügt deshalb nicht den gesetzlichen Anforderungen zur Förderung der Unabhängigkeit von Anlageempfehlungen und unterliegt auch nicht dem Verbot des Handelns im Zusammenhang mit der Veröffentlichung von Anlageempfehlungen.

Es wird keine Gewähr für die Geeignetheit und Angemessenheit der dargestellten Finanzinstrumente sowie für die wirtschaftlichen und steuerlichen Konsequenzen einer Anlage in den dargestellten Finanzinstrumenten und für deren zukünftige Wertentwicklung übernommen. Die in der Vergangenheit erzielte Performance ist kein Indikator für zukünftige Wertentwicklungen. Aussagen über zukünftige wirtschaftliche Entwicklungen basieren grundsätzlich auf Annahmen und Einschätzungen, die sich im Zeitablauf als nicht zutreffend erweisen können. Eine Anlage in Finanzinstrumente jeglicher Art kann mit dem Risiko eines erheblichen Wertverlustes oder sogar Totalverlust einhergehen. Vor einer Anlageentscheidung sollte der Rat eines Anlage- und Steuerberaters eingeholt werden. Dargestellte Finanzprodukte sind möglicherweise nicht für jeden Anleger geeignet.

IG und IGE besitzen weder Long noch Short Positionen in den erwähnten Titeln oder dergleichen Finanzinstrumente auf die besprochenen Titel. Mitwirkende Personen können im Besitz der besprochenen Finanzinstrumente sein. Dadurch entsteht grundsätzlich die Möglichkeit eines Interessenkonfliktes. Weitere Ausführungen zum Umgang mit Interessenkonflikten bei der IG Europe GmbH sind unter [https://www.ig.com/usermanagement/customeragreements?igCompany=igde&agreementType=summary\\_conflicts\\_policy&locale=de\\_DE](https://www.ig.com/usermanagement/customeragreements?igCompany=igde&agreementType=summary_conflicts_policy&locale=de_DE) abrufbar.

Der Versand oder die Vervielfältigung dieses Dokuments ist ohne die vorherige schriftliche Zustimmung der IG Europe GmbH nicht gestattet. Dieses Dokument enthält möglicherweise Links oder Hinweise auf die Webseiten von Dritten, welche von der IG Europe GmbH nicht kontrolliert werden können und daher kann die IG Europe GmbH keine Verantwortung für den Inhalt von solchen Webseiten Dritter oder darin enthaltenen weiteren Links übernehmen.