



# Bouhmidi® – Börsenbrief

Tägliche Signale für Dein Trading

21. Januar 2022



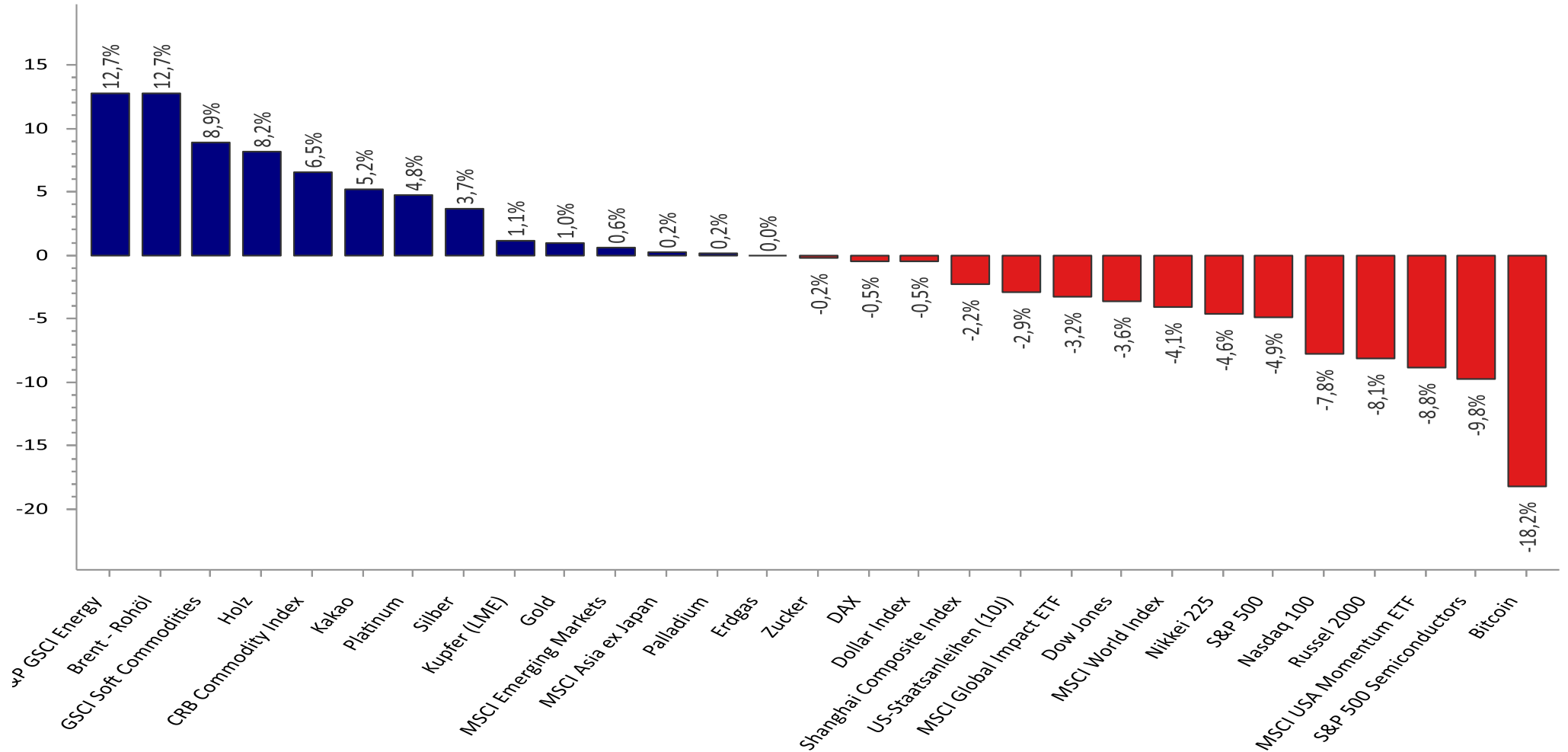
## Inhalt

- Entwicklung seit Jahresbeginn (YTD) – Assetklassen
- Wichtigsten Termine des Tages
- Netflix fällt um 20%
- Nasdaq 100 fällt unter Dezembertief 2021
- DAX 40 – Technischer Screener
- Bouhmidi-Bänder – DAX



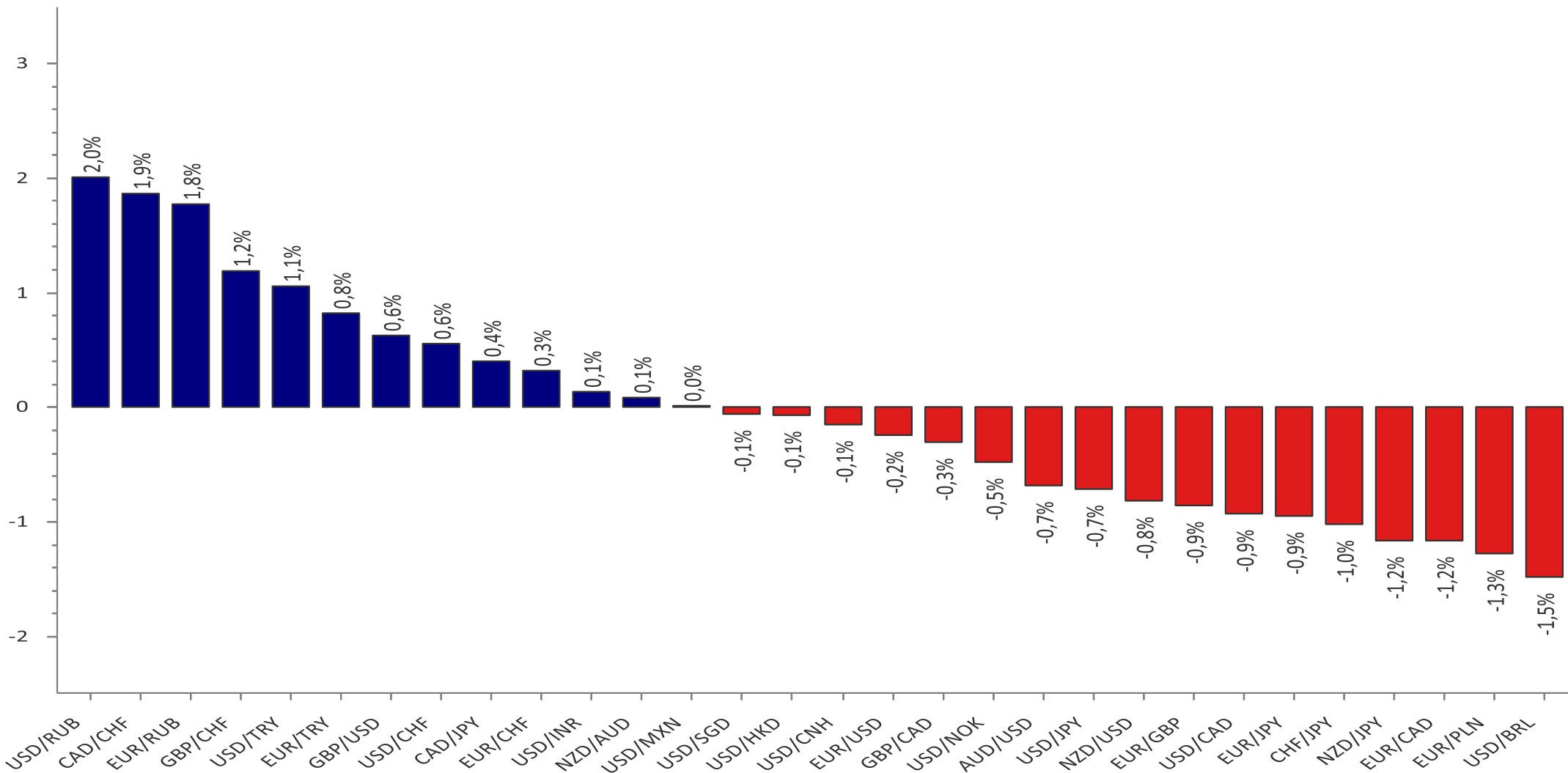
17,000 MARKETS  
COUNTLESS OPPORTUNITIES

# Entwicklung seit Jahresbeginn (YTD) - Allgemein



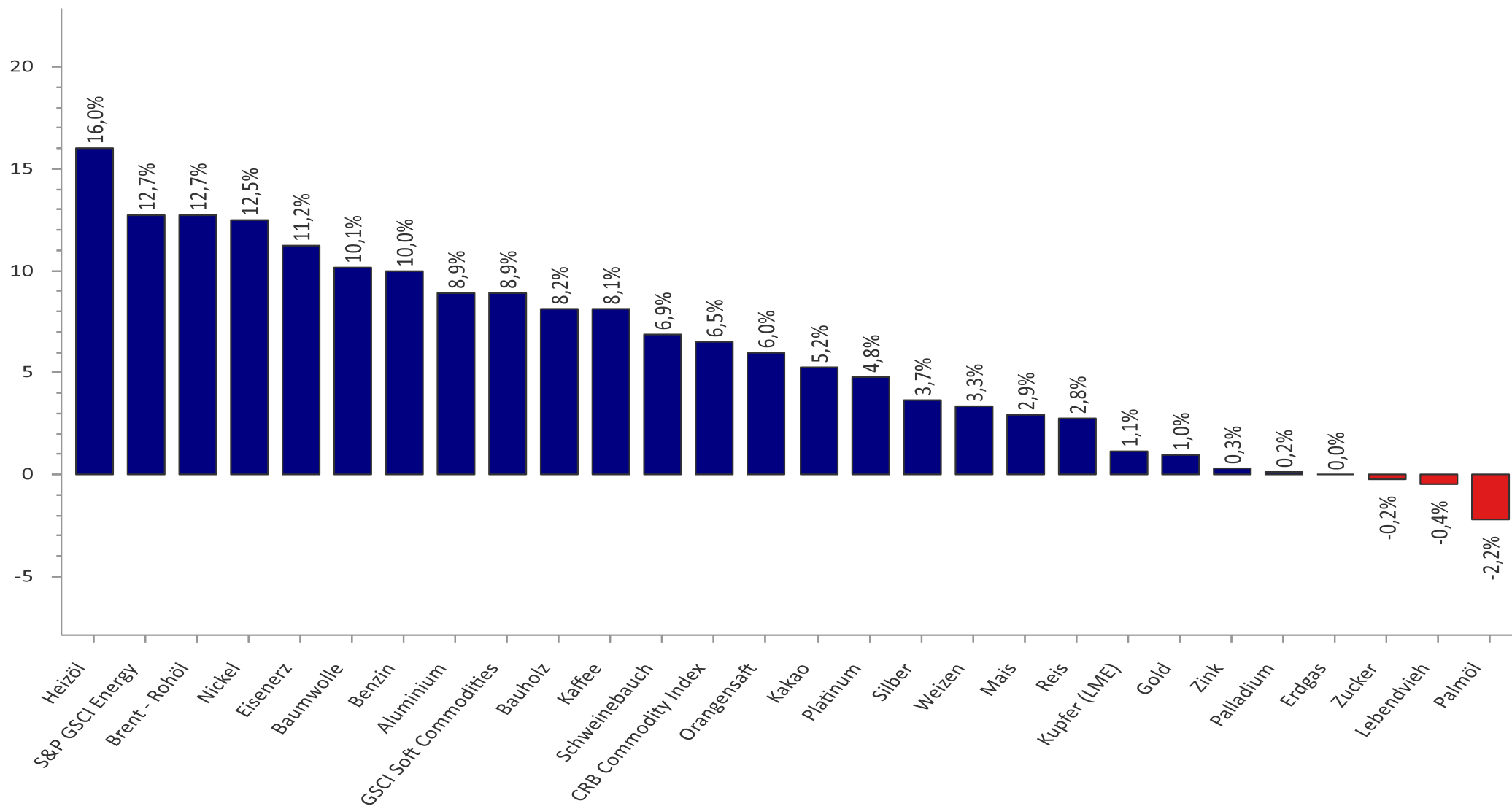
Quelle: Refinitiv Datastream / Bouhmidi

# Entwicklung seit Jahresbeginn (YTD) – Devisen



Quelle: Refinitiv Datastream/ Bouhmidi

# Entwicklung seit Jahresbeginn (YTD) – Rohstoffe



Quelle: Refinitiv Datastream/ Bouhmidi



# Wichtigsten Termine des Tages

Land	Datum	Uhrzeit	Ereignis	Prognose	Vorherig
US	17. Jan	Feiertag	USA - Martin Luther King Day		
CN	17. Jan	03:00	Bruttoinlandsprodukt (BIP) (Jahr) (Q4)	3,60%	4,90%
CN	17. Jan	03:00	Industrieproduktion (Jahr) (Dez)	3,60%	3,80%
JP	18. Jan	Offen	Bank of Japan geldpolitischer Begleittext		
JP	18. Jan	Offen	Bank of Japan Quartalsbericht (Jahr)		
JP	18. Jan	Offen	Pressekonferenz der BoJ		
GB	18. Jan	08:00	Durchschnittseinkommen inkl. Bonuszahlungen (Nov)	4,20%	4,90%
GB	18. Jan	08:00	Arbeitslosenänderung (Dez)	-38,6K	-49,8K
DE	18. Jan	11:00	ZEW - Konjunkturerwartungen Deutschland (Jan)	32,7	29,9
GB	19. Jan	08:00	Verbraucherpreisindex (VPI) (Jahr) (Dez)	5,20%	5,10%
US	19. Jan	14:30	Baugenehmigungen (Dez)	1,701M	1,717M
CA	19. Jan	14:30	Verbraucherpreisindex (VPI) Kernrate (Monat) (Dez)		0,60%
GB	19. Jan	15:15	BoE-Gouverneur Bailey spricht		
AU	20. Jan	01:30	Veränderung der Erwerbstätigenzahl (Dez)	30,0K	366,1K
CN	20. Jan	02:30	PBoC Loan Prime Rate		3,80%
EU	20. Jan	11:00	Verbraucherpreisindex (VPI) (Jahr) (Dez)	5,00%	5,00%
TR	20. Jan	12:00	1-wöchiger Reposatz (Jan)	14,00%	14,00%
TR	20. Jan	12:00	Fremdfinanzierungssatz (Jan)		12,5%
EU	20. Jan	13:30	EZB Sitzungsprotokoll		
US	20. Jan	14:30	Erstanträge Arbeitslosenhilfe	220K	230K
US	20. Jan	14:30	Philly Fed Herstellungsindex (Jan)	20	15,4
US	20. Jan	16:00	Verkäufe bestehender Häuser (Dez)	6,43M	6,46M
US	20. Jan	17:00	Rohöllagerbestände		-4,553M
GB	21. Jan	07:00	Einzelhandelsumsätze (Monat) (Dez)	-0,60%	1,40%
EU	21. Jan	13:30	EZB-Präsidentin Lagarde spricht		
CA	21. Jan	14:30	Einzelhandelsumsätze - Kernrate (Monat) (Nov)	1,30%	1,30%



Quelle: Refinitiv

# Netflix enttäuscht Anleger und fällt: nachbörslich um 20%



Netflix Inc.  
(Wertentwicklung seit 20.01.17)

# Warnsignal: Nasdaq bricht nachhaltig das Dezembertief von 2021



Nasdaq 100  
(Wertentwicklung seit 20.01.17)

↑  
17,000 MARKETS  
COUNTLESS OPPORTUNITIES

# Technischer Screener: DAX 40

DAX 40	Kurs	Technischer Screener										Tendenz
		MA-200	MA-100	EMA-55	EMA-21	Pivot(1D)	Pivot(1W)	RSI	W%R	S%K	S%D	
Adidas	254,95	✗	✗	✗	✗	↑	↑	▶	▶	▶	▶	●
Airbus	114	✓	✓	✓	✗	↓	↓	▶	▶	▶	▶	●
Allianz	223,95	✓	✓	✓	✓	↓	↓	▶	▶	▶	▶	●
BASF	67,8	✓	✓	✓	✓	↑	↑	▶	▶	▶	▶	●
Bayer	52,01	✓	✓	✓	✓	↑	↑	▶	▶	▶	▶	●
BMW	97,72	✓	✓	✓	✓	↓	↓	▶	▶	▶	▶	●
Brenntag	77,5	✗	✗	✗	✗	↑	↓	▶	▶	▶	▶	●
Continental	94,01	✗	✗	✗	✗	↓	↓	▶	▶	▶	▶	●
Covestro	54,24	✗	✗	✗	✗	↑	↓	▶	▶	▶	▶	●
Daimler	74,43	✓	✓	✓	✓	↑	↑	▶	▶	▶	▶	●
Delivery Hero	78,78	✗	✗	✗	✗	↑	↓	▶	▶	▶	▶	●
Deutsche Bank	11,7	✓	✓	✓	✗	↓	↓	▶	▶	▶	▶	●
Deutsche Börse	158,1	✓	✓	✓	✓	↓	↑	▶	▶	▶	▶	●
Deutsche Post	53,86	✗	✗	✗	✗	↑	↓	▶	▶	▶	▶	●
Deutsche Telekom	16,224	✗	✗	✗	✓	↑	↑	▶	▶	▶	▶	●
Dt. Wohnen	35,32	✗	✗	✗	✗	↓	↓	▶	▶	▶	▶	●
E.ON	12,108	✓	✓	✓	✓	↑	↑	▶	▶	▶	▶	●
Fresenius	37,055	✗	✗	✓	✓	↓	↑	▶	▶	▶	▶	●
Fresenius Med.	59,88	✗	✓	✓	✓	↓	↑	▶	▶	▶	▶	●
Heidelberg Cem.	64,48	✗	✓	✓	✓	↓	↓	▶	▶	▶	▶	●
HelloFresh	57,2	✗	✗	✗	✗	↑	↓	▶	▶	▶	▶	●
Henkel	74,3	✗	✓	✓	✓	↓	↓	▶	▶	▶	▶	●
Infineon	38,125	✓	✗	✗	✗	↓	↓	▶	▶	▶	▶	●
Linde	196,9	✗	✗	✗	✗	↓	↓	▶	▶	▶	▶	●
Merck	189,95	✓	✗	✓	✓	↑	↑	▶	▶	▶	▶	●
MTU Aero Engines	198,6	✓	✓	✓	✓	↓	↓	▶	▶	▶	▶	●
Münch. Rück	273,05	✓	✓	✗	✗	↓	↓	▶	▶	▶	▶	●
Porsche	87,7	✗	✓	✓	✓	↑	↑	▶	▶	▶	▶	●
Puma	94,14	✗	✗	✗	✗	↓	↓	▶	▶	▶	▶	●
Qiagen	44,13	✗	✗	✓	✓	↑	↑	▶	▶	▶	▶	●
RWE	35,73	✓	✓	✓	✓	↑	↑	▶	▶	▶	▶	●
SAP	121,58	✓	✗	✗	✗	↑	↑	▶	▶	▶	▶	●
Sartorius	386,5	✗	✗	✗	✗	↓	↓	▶	▶	▶	▶	●
Siemens	144,56	✓	✗	✓	✓	↑	↑	▶	▶	▶	▶	●
Siemens Energy	22,41	✗	✗	✓	✓	↑	↑	▶	▶	▶	▶	●
Siemens Health.	59,66	✓	✗	✗	✗	↓	↓	▶	▶	▶	▶	●
Symrise	114,7	✗	✗	✗	✗	↓	↓	▶	▶	▶	▶	●
Vonovia	48,14	✗	✗	✓	✓	↑	↑	▶	▶	▶	▶	●
VW	267,2	✗	✗	✗	✗	↓	↓	▶	▶	▶	▶	●
Zalando	68,78	✗	✗	✓	✓	↑	↑	▶	▶	▶	▶	●

## Legende: Technisches Screening



- Kurs liegt über- bzw. unter dem betrachteten Durchschnitt.

- MA-200 = Gleitender 200-Tage-Ø
- MA-100 = Gleitender 100- Tage-Ø
- EMA-55 = Exponentieller gleitender 55-Tage-Ø
- EMA-21 = Exponentieller gleitender 21-Tage-Ø



Kurs liegt über- bzw. unter dem täglichen/wöchentlichen Pivot-Punkt.



- Liegt der Relative Stärke Index (RSI) über bzw. unter der Grenzwelle bei 48,5
- Liegt das Williams%R über bzw. unter -50
- Liegt der Stochastik-Oszillator (S%D & S%K) über- bzw. unter der Grenzwelle bei 50

## Historische Volatilität

Prozentuale Veränderung der historischen Volatilität auf Basis der vergangenen 12 Monate.

## Tendenz:



Die zusammenfassende Tendenz ergibt sich aus der gleichgewichteten Einbeziehung aller betrachteten charttechnischen Indikatoren. Die historische Volatilität der vergangenen fünf Tage fließt jedoch nicht in die Gesamtbewertung mit ein. Es können drei Kategorien unterschieden werden:

- Positive Tendenz
- Neutrale Tendenz
- Negative Tendenz



# Bouhmidi-Bänder – DAX

DAX	Delta in Punkten		Oberes Bouhmidi-Band		Unteres Bouhmidi-Band		
	Tage	68%*	95%**	68%*	95%**	68%*	95%**
1		165,41	330,82	16.077,74	16.243,15	15.746,92	15.581,51
7		437,64	875,28	16.349,97	16.787,61	15.474,69	15.037,05
15		640,64	1.281,27	16.552,97	17.193,60	15.271,69	14.631,06
30		906,00	1.812,00	16.818,33	17.724,33	15.006,33	14.100,33

\* 1  $\sigma$  - (68%)

\*\* 2  $\sigma$  - (95%)

Quelle: Refinitiv/Bouhmidi



## Was sind die Bouhmidi-Bänder?

Die Bouhmidi-Bänder sind ein Indikator der Chartanalyse, der auf Volatilitätsveränderungen hinweisen soll. Ähnlich, wie bei den Bollinger-Bändern, kann so eine erwartete Schwankungsbreite ermittelt werden. Der feine Unterschied liegt allerdings darin, dass bei den Bouhmidi-Bändern nicht die historische Volatilität, sondern die implizite Volatilität herangezogen wird. Unter der Annahme normalverteilter Renditen, kann die erwartete Schwankungsbreite für verschiedene Zeiträume ermittelt werden. Die ermittelten Schwankungsbreiten basieren auf 1  $\sigma$  bzw. 2  $\sigma$  Standardabweichungen. D.h. hypothetisch mit einer Wahrscheinlichkeit von 68 % bzw. 95 % schließt im betrachteten Zeitraum, der zugrundeliegende Wert innerhalb der ermittelten Bouhmidi-Bandbreite.

## Mehr zu den Bouhmidi-Bändern

Um mehr über die Bouhmidi-Bänder zu erfahren, kannst du auf [www.salahbouhmidi.de](http://www.salahbouhmidi.de) dich kostenfrei registrieren und jede Menge über den Indikator erfahren.

# Risikohinweis & Disclaimer

CFDs sind komplexe Instrumente und gehen wegen der Hebelwirkung mit dem hohen Risiko einher, schnell Geld zu verlieren. **73 % der Kleinanlegerkonten verlieren Geld beim CFD-Handel mit diesem Anbieter.** Sie sollten überlegen, ob Sie verstehen, wie CFDs funktionieren, und ob Sie es sich leisten können, das hohe Risiko einzugehen, Ihr Geld zu verlieren.

Optionen und Turbozertifikate sind komplexe Finanzinstrumente und gehen mit dem hohen Risiko einher, schnell Geld zu verlieren. Verluste können extrem schnell eintreten. Bei professionellen Kunden können Verluste die Einlagen übersteigen.

Die in diesem Dokument wiedergegebenen Informationen beruhen zum Teil auf allgemein zugänglichen Quellen und Daten Dritter. IG Europe GmbH übernimmt keine Gewähr für die Richtigkeit und Vollständigkeit der Informationen.

**Die Informationen wurden einzig zu Informations- und Marketingzwecken erstellt.** Die Informationen stellen keine Anlageberatung, keine Anlageempfehlung und keine Aufforderung zum Erwerb oder zur Veräußerung von Finanzinstrumenten dar. Dieses Dokument ist keine Anlageempfehlung im Sinne des Art. 20 Verordnung (EU) Nr. 596/2014 vom 16. April 2014 und der Delegierten Verordnung (EU) 2016/958 vom 9. März 2016 sowie der Art. 36 und 37 der Delegierten Verordnung (EU) 2017/565 vom 25. April 2016 und genügt deshalb nicht den gesetzlichen Anforderungen zur Förderung der Unabhängigkeit von Anlageempfehlungen und unterliegt auch nicht dem Verbot des Handelns im Zusammenhang mit der Veröffentlichung von Anlageempfehlungen.

Es wird keine Gewähr für die Geeignetheit und Angemessenheit der dargestellten Finanzinstrumente sowie für die wirtschaftlichen und steuerlichen Konsequenzen einer Anlage in den dargestellten Finanzinstrumenten und für deren zukünftige Wertentwicklung übernommen. Die in der Vergangenheit erzielte Performance ist kein Indikator für zukünftige Wertentwicklungen. Aussagen über zukünftige wirtschaftliche Entwicklungen basieren grundsätzlich auf Annahmen und Einschätzungen, die sich im Zeitablauf als nicht zutreffend erweisen können. Eine Anlage in Finanzinstrumente jeglicher Art kann mit dem Risiko eines erheblichen Wertverlustes oder sogar Totalverlust einhergehen. Vor einer Anlageentscheidung sollte der Rat eines Anlage- und Steuerberaters eingeholt werden. Dargestellte Finanzprodukte sind möglicherweise nicht für jeden Anleger geeignet.

IG und IGE besitzen weder Long noch Short Positionen in den erwähnten Titeln oder dergleichen Finanzinstrumente auf die besprochenen Titel. Mitwirkende Personen können im Besitz der besprochenen Finanzinstrumente sein. Dadurch entsteht grundsätzlich die Möglichkeit eines Interessenkonfliktes. Weitere Ausführungen zum Umgang mit Interessenkonflikten bei der IG Europe GmbH sind unter [https://www.ig.com/usermanagement/customeragreements?igCompany=igde&agreementType=summary\\_conflicts\\_policy&locale=de\\_DE](https://www.ig.com/usermanagement/customeragreements?igCompany=igde&agreementType=summary_conflicts_policy&locale=de_DE) abrufbar.

Der Versand oder die Vervielfältigung dieses Dokuments ist ohne die vorherige schriftliche Zustimmung der IG Europe GmbH nicht gestattet. Dieses Dokument enthält möglicherweise Links oder Hinweise auf die Webseiten von Dritten, welche von der IG Europe GmbH nicht kontrolliert werden können und daher kann die IG Europe GmbH keine Verantwortung für den Inhalt von solchen Webseiten Dritter oder darin enthaltenen weiteren Links übernehmen.