



Bouhmidi® – Börsenbrief

Tägliche Signale für Dein Trading

18. Januar 2022



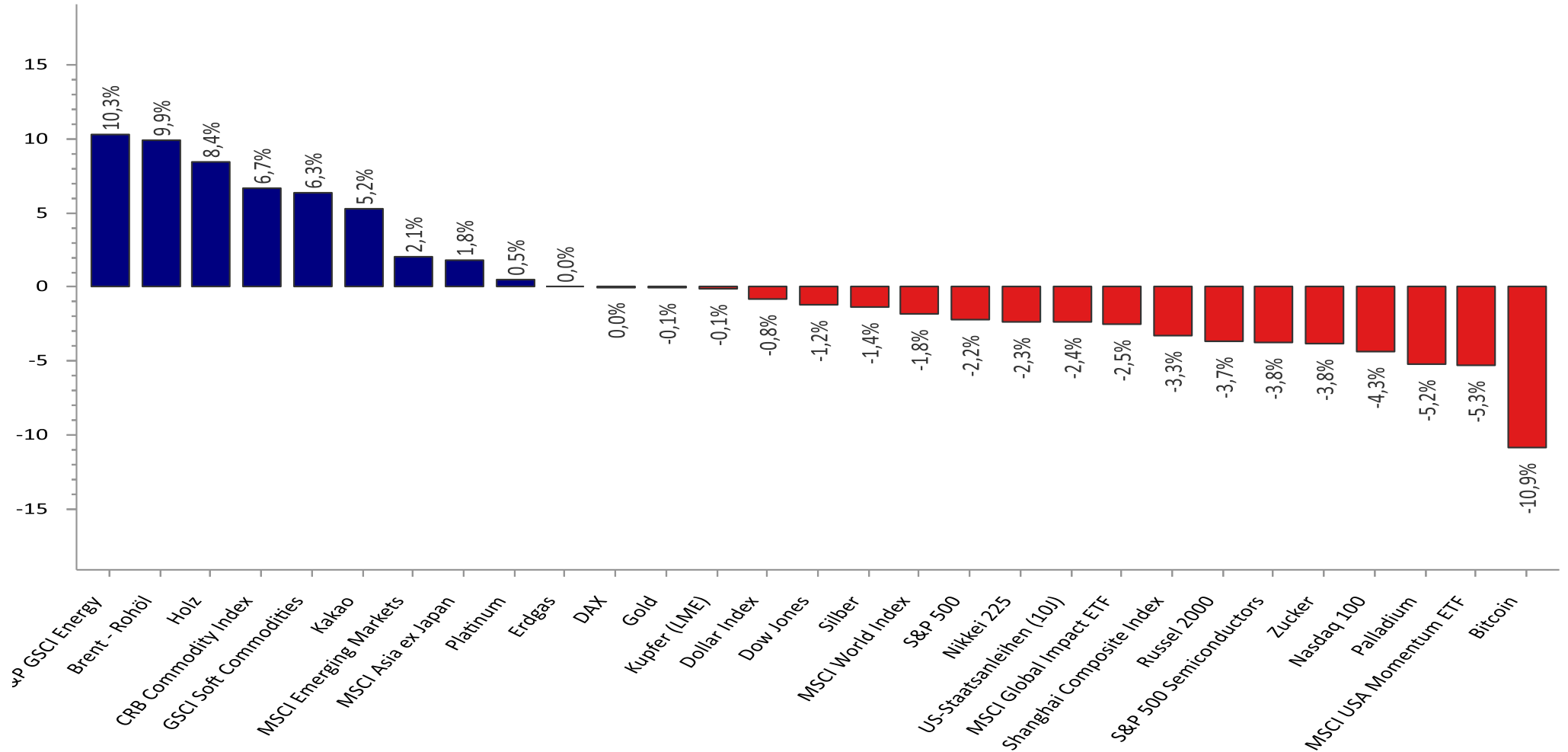
Inhalt

- Entwicklung seit Jahresbeginn (YTD) – Assetklassen
- Wichtigsten Termine des Tages
- EUR/USD
- Marktbreite – DAX40
- DAX 40 – Technischer Screener
- Bouhmidi-Bänder – DAX



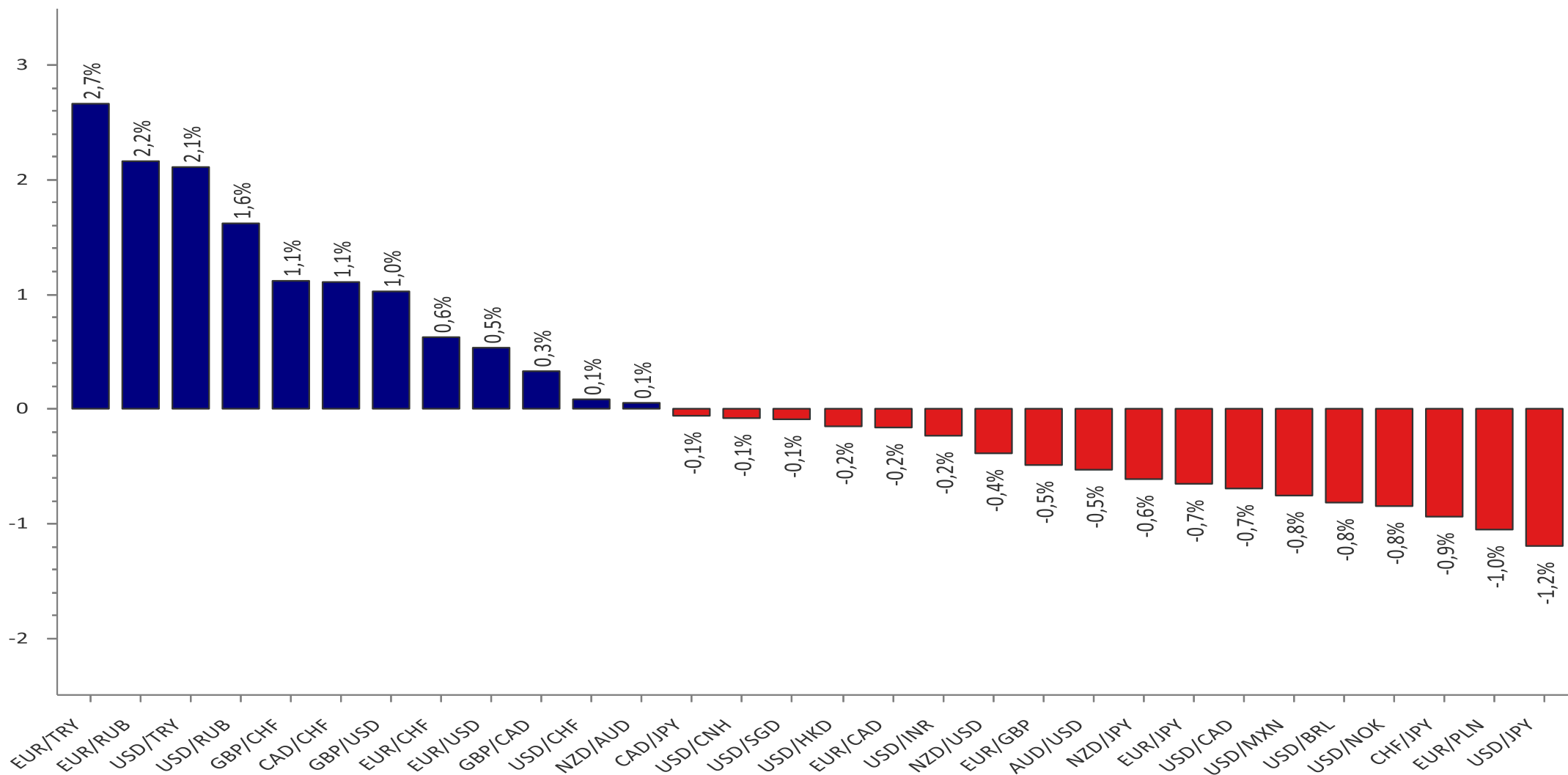
17,000 MARKETS
COUNTLESS OPPORTUNITIES

Entwicklung seit Jahresbeginn (YTD) - Allgemein



Quelle: Refinitiv Datastream / Bouhmidi

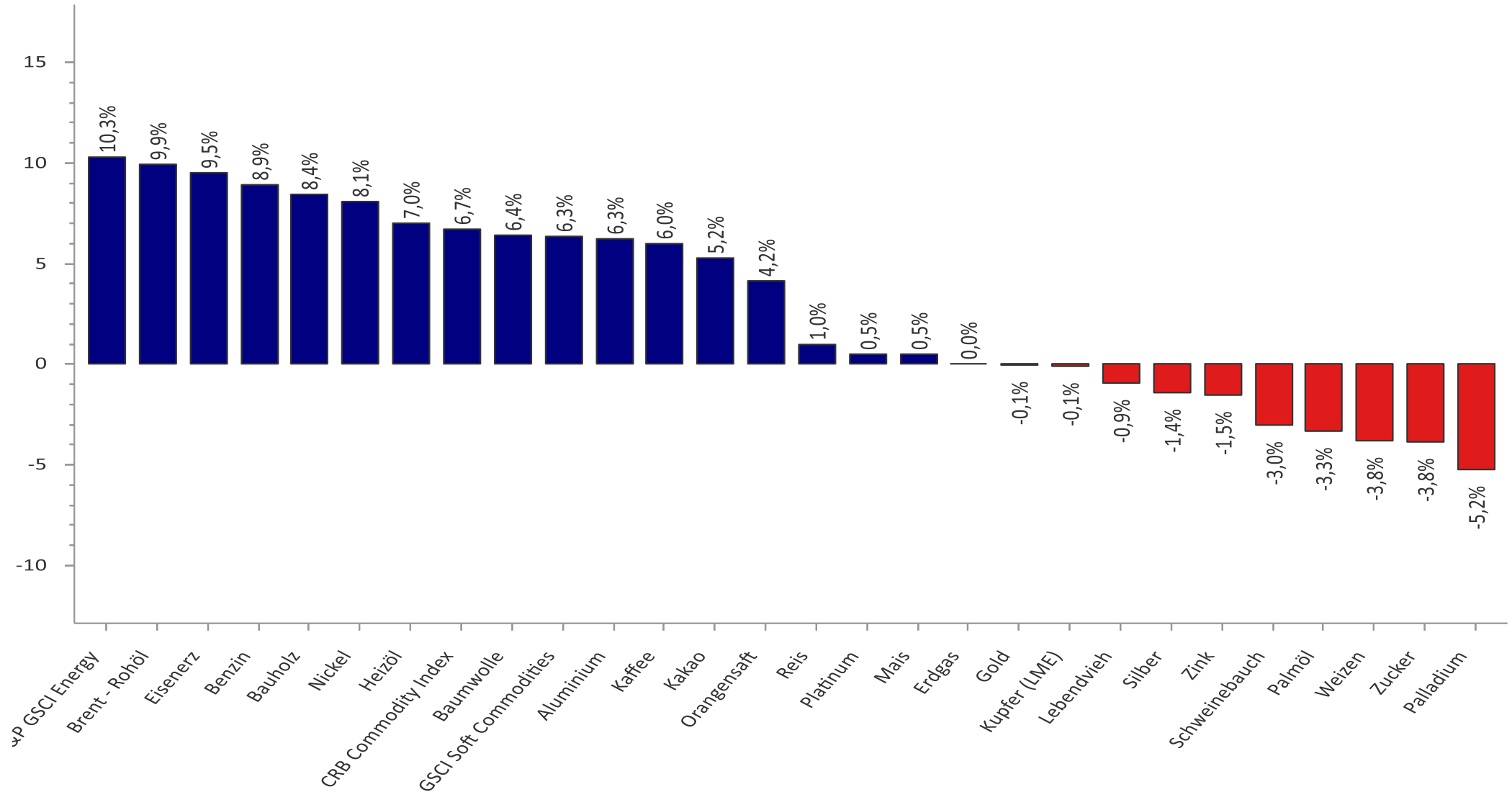
Entwicklung seit Jahresbeginn (YTD) – Devisen



Quelle: Refinitiv Datastream/ Bouhmidi



Entwicklung seit Jahresbeginn (YTD) – Rohstoffe



Wichtigsten Termine des Tages



Land	Datum	Uhrzeit	Ereignis	Prognose	Vorherig
US	17. Jan	Feiertag	USA - Martin Luther King Day		
CN	17. Jan	03:00	Bruttoinlandsprodukt (BIP) (Jahr) (Q4)	3,60%	4,90%
CN	17. Jan	03:00	Industrieproduktion (Jahr) (Dez)	3,60%	3,80%
JP	18. Jan	Offen	Bank of Japan geldpolitischer Begleittext		
JP	18. Jan	Offen	Bank of Japan Quartalsbericht (Jahr)		
JP	18. Jan	Offen	Pressekonferenz der BoJ		
GB	18. Jan	08:00	Durchschnittseinkommen inkl. Bonuszahlungen (Nov)	4,20%	4,90%
GB	18. Jan	08:00	Arbeitslosenänderung (Dez)	-38,6K	-49,8K
DE	18. Jan	11:00	ZEW - Konjunkturerwartungen Deutschland (Jan)	32,7	29,9
GB	19. Jan	08:00	Verbraucherpreisindex (VPI) (Jahr) (Dez)	5,20%	5,10%
US	19. Jan	14:30	Baugenehmigungen (Dez)	1,701M	1,717M
CA	19. Jan	14:30	Verbraucherpreisindex (VPI) Kernrate (Monat) (Dez)		0,60%
GB	19. Jan	15:15	BoE-Gouverneur Bailey spricht		
AU	20. Jan	01:30	Veränderung der Erwerbstätigenzahl (Dez)	30,0K	366,1K
CN	20. Jan	02:30	PBoC Loan Prime Rate		3,80%
EU	20. Jan	11:00	Verbraucherpreisindex (VPI) (Jahr) (Dez)	5,00%	5,00%
TR	20. Jan	12:00	1-wöchiger Reposatz (Jan)	14,00%	14,00%
TR	20. Jan	12:00	Fremdfinanzierungssatz (Jan)		12,5%
EU	20. Jan	13:30	EZB Sitzungsprotokoll		
US	20. Jan	14:30	Erstanträge Arbeitslosenhilfe	220K	230K
US	20. Jan	14:30	Philly Fed Herstellungsindex (Jan)	20	15,4
US	20. Jan	16:00	Verkäufe bestehender Häuser (Dez)	6,43M	6,46M
US	20. Jan	17:00	Rohöllagerbestände		-4,553M
GB	21. Jan	07:00	Einzelhandelsumsätze (Monat) (Dez)	-0,60%	1,40%
EU	21. Jan	13:30	EZB-Präsidentin Lagarde spricht		
CA	21. Jan	14:30	Einzelhandelsumsätze - Kernrate (Monat) (Nov)	1,30%	1,30%

Quelle: Refinitiv

EUR/USD: Nächster Angriffsversuch...

IG EUR/USD Mini
4 Stunden



EUR/USD: Die CFTC-Daten zeigen, dass die Spekulanten ihre Long-Positionen ausbauen und sind somit wieder leicht Netto-Long.



PIVOT MONATLICH (H+T+S)/3 X

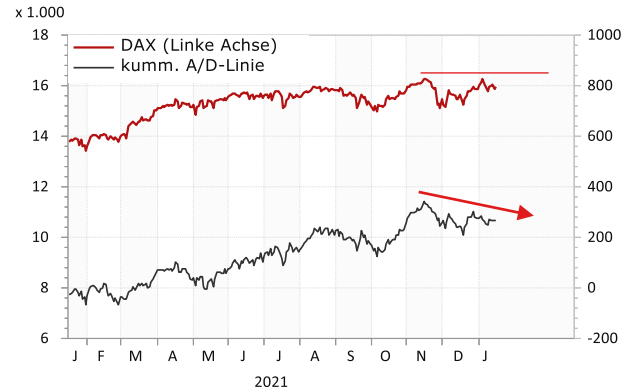
-0.01580 -1.37% H 1.16090 T 1.11891 Mo. 8 Nov. 2021 0:00 - Di. 22 Feb. 2022 16:00

Daten sind indikativ





A/D-Linie: Die kumulierte Advance/Decline-Linie ist im Abwärtstrend und der DAX macht keine neuen Hochs mehr. Ein Indiz für Schwäche.



RSI: liegt weiterhin oberhalb der Grenzwelle bei 48.5. Solange der DAX diese Grenzwelle hält bleibt die Tendenz vorerst bullisch.



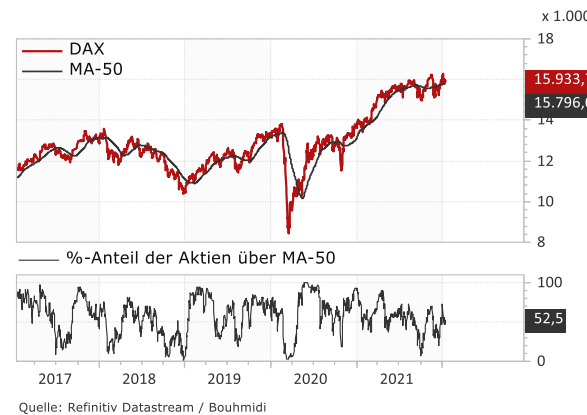
MA-200: Die Schwäche macht sich bemerkbar. Nur 47% der DAX-Titel notieren oberhalb der 200-Tage-Linie.



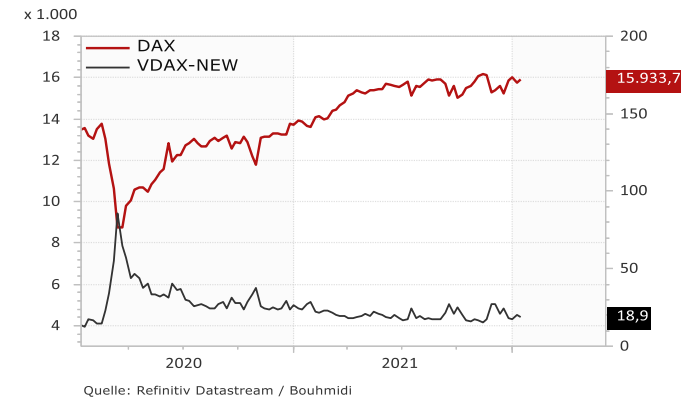
MA-100: Auch der MA-100 kämpft nun um die 50%-Grenze.



MA-50: Nur der 50-Tage-Durchschnitt bleibt noch über 50%. Sollten der MA-100 und MA-50 die Grenze preisgeben drohen weitere Rücksetzer.



Volatilität: Der VDAX liegt noch knapp unter dem MA-50. Sollte der VDAX, den Durchschnitt überwinden, könnte das Risiko steigen.



Technischer Screener: DAX 40

DAX 40	Kurs	Technischer Screener										Tendenz
		MA-200	MA-100	EMA-55	EMA-21	Pivot(1D)	Pivot(1W)	RSI	W%R	S%K	S%D	
Adidas	253,8	✗	✗	✗	✗	↑	↑	▶	▶	▶	▶	●
Airbus	117,38	✓	✓	✓	✓	↑	↓	▶	▶	▶	▶	●
Allianz	226,05	✓	✓	✓	✓	↑	↑	▶	▶	▶	▶	●
BASF	68,01	✓	✓	✓	✓	↑	↑	▶	▶	▶	▶	●
Bayer	52,59	✓	✓	✓	✓	↑	↑	▶	▶	▶	▶	●
BMW	99,65	✓	✓	✓	✓	↓	↑	▶	▶	▶	▶	●
Brenntag	77,52	✗	✗	✗	✗	↑	↑	▶	▶	▶	▶	●
Continental	96,6	✗	✗	✗	✓	↑	↓	▶	▶	▶	▶	●
Covestro	55,76	✓	✓	✓	✓	↓	↓	▶	▶	▶	▶	●
Daimler	74,73	✓	✓	✓	✓	↓	↑	▶	▶	▶	▶	●
Delivery Hero	78,58	✗	✗	✗	✗	↓	↓	▶	▶	▶	▶	●
Deutsche Bank	12	✓	✓	✓	✓	↑	↓	▶	▶	▶	▶	●
Deutsche Börse	154	✓	✓	✓	✓	↓	↑	▶	▶	▶	▶	●
Deutsche Post	54,18	✗	✗	✗	✗	↓	↓	▶	▶	▶	▶	●
Deutsche Telekom	16,014	✗	✗	✗	✗	↑	↑	▶	▶	▶	▶	●
Dt. Wohnen	36,73	✗	✗	✗	✗	↓	↑	▶	▶	▶	▶	●
E.ON	12,312	✓	✓	✓	✓	↑	↑	▶	▶	▶	▶	●
Fresenius	37,65	✗	✗	✓	✓	↑	↑	▶	▶	▶	▶	●
Fresenius Med.	58,78	✗	✓	✓	✓	↑	↑	▶	▶	▶	▶	●
Heidelberg Cem.	64,98	✗	✓	✓	✓	↑	↑	▶	▶	▶	▶	●
HelloFresh	56,12	✗	✗	✗	✗	↓	↓	▶	▶	▶	▶	●
Henkel	76,85	✓	✓	✓	✓	↑	↑	▶	▶	▶	▶	●
Infineon	39,275	✓	✓	✗	✗	↓	↑	▶	▶	▶	▶	●
Linde	196,9	✗	✗	✗	✗	↓	↓	▶	▶	▶	▶	●
Merck	191,35	✓	✗	✓	✓	↑	↑	▶	▶	▶	▶	●
MTU Aero Engines	196,9	✗	✓	✓	✓	↓	↓	▶	▶	▶	▶	●
Münch. Rück	272,95	✓	✓	✗	✗	↓	↓	▶	▶	▶	▶	●
Porsche	89	✓	✓	✓	✓	↑	↑	▶	▶	▶	▶	●
Puma	93,22	✗	✗	✗	✗	↓	↓	▶	▶	▶	▶	●
Qiagen	41,98	✗	✗	✓	✓	↑	↑	▶	▶	▶	▶	●
RWE	36,29	✓	✓	✓	✓	↑	↑	▶	▶	▶	▶	●
SAP	120,86	✓	✗	✗	✗	↓	↓	▶	▶	▶	▶	●
Sartorius	394	✗	✗	✗	✗	↓	↓	▶	▶	▶	▶	●
Siemens	146,84	✓	✓	✓	✓	↑	↑	▶	▶	▶	▶	●
Siemens Energy	22,38	✗	✗	✓	✓	↑	↑	▶	▶	▶	▶	●
Siemens Health.	59,86	✓	✗	✗	✗	↓	↓	▶	▶	▶	▶	●
Symrise	116,9	✗	✗	✗	✗	↓	↓	▶	▶	▶	▶	●
Vonovia	48,46	✗	✗	✓	✓	↑	↑	▶	▶	▶	▶	●
VW	278	✗	✓	✗	✗	↓	↓	▶	▶	▶	▶	●
Zalando	65,94	✗	✗	✓	✓	↑	↑	▶	▶	▶	▶	●

Legende: Technisches Screening

- ✓ ✗ - Kurs liegt über- bzw. unter dem betrachteten Durchschnitt.
- MA-200 = Gleitender 200-Tage-Ø
 - MA-100 = Gleitender 100- Tage-Ø
 - EMA-55 = Exponentieller gleitender 55-Tage-Ø
 - EMA-21 = Exponentieller gleitender 21-Tage-Ø
- ↑ ↓ - Kurs liegt über- bzw. unter dem täglichen/wöchentlichen Pivot-Punkt.
- ▶ ▶ - Liegt der Relative Stärke Index (RSI) über bzw. unter der Grenzwelle bei 48,5
- ▶ ▶ - Liegt das Williams%R über bzw. unter -50
- ▶ ▶ - Liegt der Stochastik-Oszillator (S%D & S%K) über- bzw. unter der Grenzwelle bei 50

Historische Volatilität
 Prozentuale Veränderung der historischen Volatilität auf Basis der vergangenen 12 Monate.

Tendenz:
 ● ● ● Die zusammenfassende Tendenz ergibt sich aus der gleichgewichteten Einbeziehung aller betrachteten charttechnischen Indikatoren. Die historische Volatilität der vergangenen fünf Tage fließt jedoch nicht in die Gesamtbewertung mit ein. Es können drei Kategorien unterschieden werden:

- Positive Tendenz
- Neutrale Tendenz
- Negative Tendenz

Bouhmidi-Bänder – DAX

DAX	Delta in Punkten		Oberes Bouhmidi-Band		Unteres Bouhmidi-Band		
	Tage	68%*	95%**	68%*	95%**	68%*	95%**
1		162,46	324,93	16.096,18	16.258,65	15.771,26	15.608,79
7		429,84	859,68	16.363,56	16.793,40	15.503,88	15.074,04
15		629,22	1.258,45	16.562,94	17.192,17	15.304,50	14.675,27
30		889,86	1.779,71	16.823,58	17.713,43	15.043,86	14.154,01

* 1 σ - (68%)

** 2 σ - (95%)

Quelle: Refinitiv/Bouhmidi



Was sind die Bouhmidi-Bänder?

Die Bouhmidi-Bänder sind ein Indikator der Chartanalyse, der auf Volatilitätsveränderungen hinweisen soll. Ähnlich, wie bei den Bollinger-Bändern, kann so eine erwartete Schwankungsbreite ermittelt werden. Der feine Unterschied liegt allerdings darin, dass bei den Bouhmidi-Bändern nicht die historische Volatilität, sondern die implizite Volatilität herangezogen wird. Unter der Annahme normalverteilter Renditen, kann die erwartete Schwankungsbreite für verschiedene Zeiträume ermittelt werden. Die ermittelten Schwankungsbreiten basieren auf 1 σ bzw. 2 σ Standardabweichungen. D.h. hypothetisch mit einer Wahrscheinlichkeit von 68 % bzw. 95 % schließt im betrachteten Zeitraum, der zugrundeliegende Wert innerhalb der ermittelten Bouhmidi-Bandbreite.

Mehr zu den Bouhmidi-Bändern

Um mehr über die Bouhmidi-Bänder zu erfahren, kannst du auf www.salahbouhmidi.de dich kostenfrei registrieren und jede Menge über den Indikator erfahren.

Risikohinweis & Disclaimer

CFDs sind komplexe Instrumente und gehen wegen der Hebelwirkung mit dem hohen Risiko einher, schnell Geld zu verlieren. **73 % der Kleinanlegerkonten verlieren Geld beim CFD-Handel mit diesem Anbieter.** Sie sollten überlegen, ob Sie verstehen, wie CFDs funktionieren, und ob Sie es sich leisten können, das hohe Risiko einzugehen, Ihr Geld zu verlieren.

Optionen und Turbogertifikate sind komplexe Finanzinstrumente und gehen mit dem hohen Risiko einher, schnell Geld zu verlieren. Verluste können extrem schnell eintreten. Bei professionellen Kunden können Verluste die Einlagen übersteigen.

Die in diesem Dokument wiedergegebenen Informationen beruhen zum Teil auf allgemein zugänglichen Quellen und Daten Dritter. IG Europe GmbH übernimmt keine Gewähr für die Richtigkeit und Vollständigkeit der Informationen.

Die Informationen wurden einzig zu Informations- und Marketingzwecken erstellt. Die Informationen stellen keine Anlageberatung, keine Anlageempfehlung und keine Aufforderung zum Erwerb oder zur Veräußerung von Finanzinstrumenten dar. Dieses Dokument ist keine Anlageempfehlung im Sinne des Art. 20 Verordnung (EU) Nr. 596/2014 vom 16. April 2014 und der Delegierten Verordnung (EU) 2016/958 vom 9. März 2016 sowie der Art. 36 und 37 der Delegierten Verordnung (EU) 2017/565 vom 25. April 2016 und genügt deshalb nicht den gesetzlichen Anforderungen zur Förderung der Unabhängigkeit von Anlageempfehlungen und unterliegt auch nicht dem Verbot des Handelns im Zusammenhang mit der Veröffentlichung von Anlageempfehlungen.

Es wird keine Gewähr für die Geeignetheit und Angemessenheit der dargestellten Finanzinstrumente sowie für die wirtschaftlichen und steuerlichen Konsequenzen einer Anlage in den dargestellten Finanzinstrumenten und für deren zukünftige Wertentwicklung übernommen. Die in der Vergangenheit erzielte Performance ist kein Indikator für zukünftige Wertentwicklungen. Aussagen über zukünftige wirtschaftliche Entwicklungen basieren grundsätzlich auf Annahmen und Einschätzungen, die sich im Zeitablauf als nicht zutreffend erweisen können. Eine Anlage in Finanzinstrumente jeglicher Art kann mit dem Risiko eines erheblichen Wertverlustes oder sogar Totalverlust einhergehen. Vor einer Anlageentscheidung sollte der Rat eines Anlage- und Steuerberaters eingeholt werden. Dargestellte Finanzprodukte sind möglicherweise nicht für jeden Anleger geeignet.

IG und IGE besitzen weder Long noch Short Positionen in den erwähnten Titeln oder dergleichen Finanzinstrumente auf die besprochenen Titel. Mitwirkende Personen können im Besitz der besprochenen Finanzinstrumente sein. Dadurch entsteht grundsätzlich die Möglichkeit eines Interessenkonfliktes. Weitere Ausführungen zum Umgang mit Interessenkonflikten bei der IG Europe GmbH sind unter https://www.ig.com/usermanagement/customeragreements?igCompany=igde&agreementType=summary_conflicts_policy&locale=de_DE abrufbar.

Der Versand oder die Vervielfältigung dieses Dokuments ist ohne die vorherige schriftliche Zustimmung der IG Europe GmbH nicht gestattet. Dieses Dokument enthält möglicherweise Links oder Hinweise auf die Webseiten von Dritten, welche von der IG Europe GmbH nicht kontrolliert werden können und daher kann die IG Europe GmbH keine Verantwortung für den Inhalt von solchen Webseiten Dritter oder darin enthaltenen weiteren Links übernehmen.