



# Bouhmidi® – Börsenbrief

Tägliche Signale für Dein Trading

14. Oktober 2021



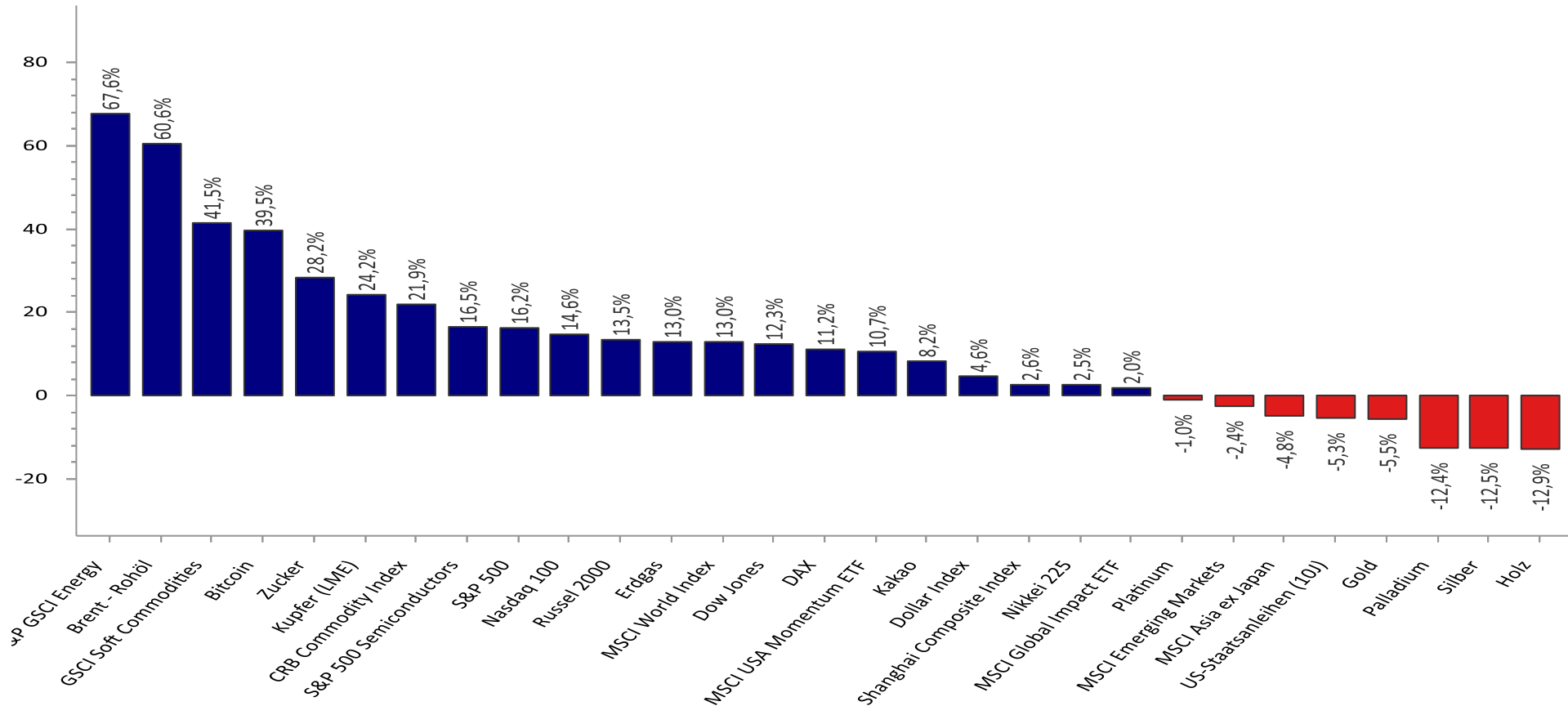
## Inhalt

- YTD-Performance – Allgemein
- Wichtigsten Termine der Woche
- Intermarket-Analyse - Sektoren
- Bouhmidi - Bänder – DAX
- Screener – Rohstoffe
- Saisonale Sektorentabelle – USA
- Screener – FX



17,000 MARKETS  
COUNTLESS OPPORTUNITIES

# Entwicklung seit Jahresbeginn (YTD) - Allgemein



Quelle: Refinitiv Datastream / Bouhmidi



**BULLE & BÄR**  
Zertifikate | Trading | Live



[Zum Livestream >](#)

Täglich 15:15 Uhr

# Wichtigsten Termine der Woche

Land	Datum	Uhrzeit	Ereignis	Prognose	Vorherig
CA	11. Okt	Ganztags	Erntedankfest		
BR	12. Okt	Ganztags	Nossa Senhora Aparecida		
GB	12. Okt	08:00	Durchschnittseinkommen inkl. Bonuszahlungen (Aug)	7,00%	8,30%
GB	12. Okt	08:00	Arbeitslosenänderung (Sep)		-58,6K
DE	12. Okt	11:00	ZEW - Konjunkturerwartungen Deutschland (Okt)	24	26,5
US	12. Okt	16:00	JOLTs Stellenangebote (Aug)	10,925M	10,934M
GB	13. Okt	08:00	Bruttoinlandsprodukt (BIP) (Jahr)		23,60%
GB	13. Okt	08:00	BIP (Monat)		0,10%
GB	13. Okt	08:00	Produktion des Verarbeitenden Gewerbes (Monat) (Aug)	0,10%	0,20%
GB	13. Okt	08:00	Monatliches BIP 3M/3M Veränderung		3,60%
US	13. Okt	14:30	Verbraucherpreisindex - Kernrate (Monat) (Sep)	0,30%	0,10%
US	13. Okt	20:00	FOMC Sitzungsprotokoll		
US	13. Okt	20:00	FOMC Sitzungsprotokoll		
HK	14. Okt	Ganztags	Chung Yeung Festival		
AU	14. Okt	02:30	Veränderung der Erwerbstätigenzahl (Sep)	-120,0K	-146,3K
US	14. Okt	14:30	Erstanträge Arbeitslosenhilfe	328K	326K
US	14. Okt	14:30	Erzeugerpreisindex (EPI) (Monat) (Sep)	0,60%	0,70%
US	14. Okt	17:00	Rohöllagerbestände	-0,418M	2,346M
IN	15. Okt	Ganztags	Dussehra		
US	15. Okt	14:30	Einzelhandelsumsätze - Kernrate (Monat) (Sep)	0,50%	1,80%
US	15. Okt	14:30	Einzelhandelsumsätze (Monat) (Sep)	-0,20%	0,70%



# Technischer Screener: Aktienindizes

Indizes	Kurs	Technischer Screener										Tendenz	
		MA-200	MA-100	EMA-55	EMA-21	Pivot - 1T	Pivot - 1W	RSI(34)>48.5	S%K(5,3,3)>50	S%D(5,3,3)>50	Hist. Vol. % (5T)		
<b>Deutschland</b>													
DAX	15249,38	✓	✓	✗	✗	■	■	▶	↑	↓	■	25,72	●
TecDAX	3686,6	✓	✓	✗	✗	■	■	▶	↓	↓	■	14,90	●
MDAX	33757,26	✓	✓	✗	✗	■	■	▶	↓	↓	■	19,68	●
SDAX	16461,06	✓	✓	✗	✓	■	■	▶	↓	↓	■	24,89	●
DivDAX	404,45	✓	✓	✗	✗	■	■	▶			■	30,68	●
<b>USA</b>													
Dow Jones	34377,81	✓	✓	✗	✗	■	■	▶	↑	↓	■	49,03	●
S&P 500	4363,8	✓	✓	✗	✗	■	■	▶	↓	↓	■	41,61	●
Nasdaq 100	14774,6	✓	✓	✗	✗	■	■	▶	↓	↓	■	38,80	●
Russell 2000	2241,97	✓	✓	✓	✓	■	■	▶	↓	↓	■	59,52	●
VIX	18,64	✗	✗	✗	✗	■	■	▶	↓	↓	■	281,57	●
<b>Europa</b>													
AEX	787,77	✓	✓	✓	✓	■	■	▶	↓	↓	■	22,49	●
ATX	3747,93	✓	✓	✓	✓	■	■	▶	↑	↑	■	44,99	●
CAC 40	6646,74	✓	✓	✓	✓	■	■	▶	↑	↓	■	28,69	●
Eurostoxx 50	4126,887	✓	✓	✓	✓	■	■	▶	↑	↓	■	26,81	●
FTSE 100	7191,08	✓	✓	✓	✓	■	■	▶	↑	↑	■	25,82	●
FTSE MIB	25958,69	✓	✓	✓	✓	■	■	▶	↑	↑	■	31,16	●
IBEX 35	8959,3	✓	✓	✓	✓	■	■	▶	↑	↑	■	29,58	●
OMX	2288,27	✓	✓	✗	✓	■	■	▶	↑	↓	■	31,46	●
SMI	11812,12	✓	✓	✗	✓	■	■	▶	↑	↓	■	21,00	●
<b>Asien</b>													
Nikkei 225	28550,93	✓	✓	✗	✗	■	■	▶	↓	↑	■	46,36	●
STI	3068,117	✓	✓	✗	✗	■	■	▶			■	30,53	●
Hang Seng	24962,59	✗	✓	✗	✓	■	■	▶	↑	↑	■	26,90	●

Quelle: Refinitiv/Bouhmidi

## Legende: Technisches Screening



- Kurs liegt über- bzw. unter dem betrachteten Durchschnitt.

- MA-200 = Gleitender 200-Tage-Ø
- MA-100 = Gleitender 100- Tage-Ø
- EMA-55 = Exponentieller gleitender 55-Tage-Ø
- EMA-21 = Exponentieller gleitender 21-Tage-Ø



- Kurs liegt über- bzw. unter dem volumengewichteten Durchschnittspreis (VWAP)



Kurs liegt über- bzw. unter dem täglichen/wöchentlichen Pivot-Punkt.



-Liegt der Relative Stärke Index (RSI) über bzw. unter der Grenzwelle bei 48,5

- Liegt das Williams%R über bzw. unter -50

- Liegt der Stochastik-Oszillator (S%D & S%K) über- bzw. unter der Grenzwelle bei 50

### Historische Volatilität

Prozentuale Veränderung der historischen Volatilität auf Basis der vergangenen 12 Monate.

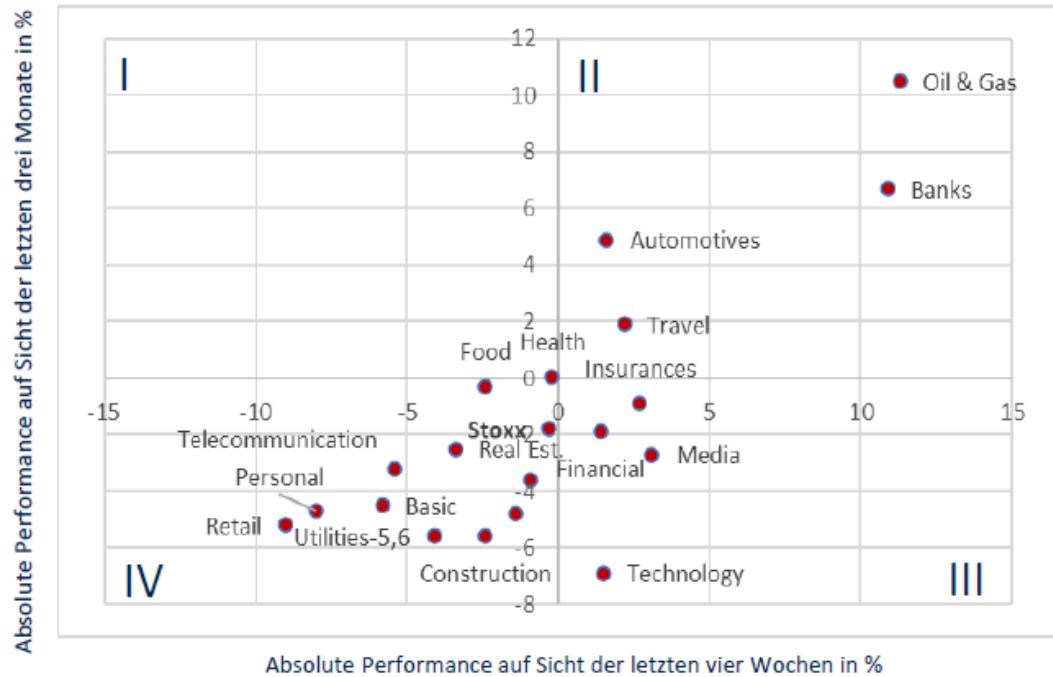
### Tendenz:



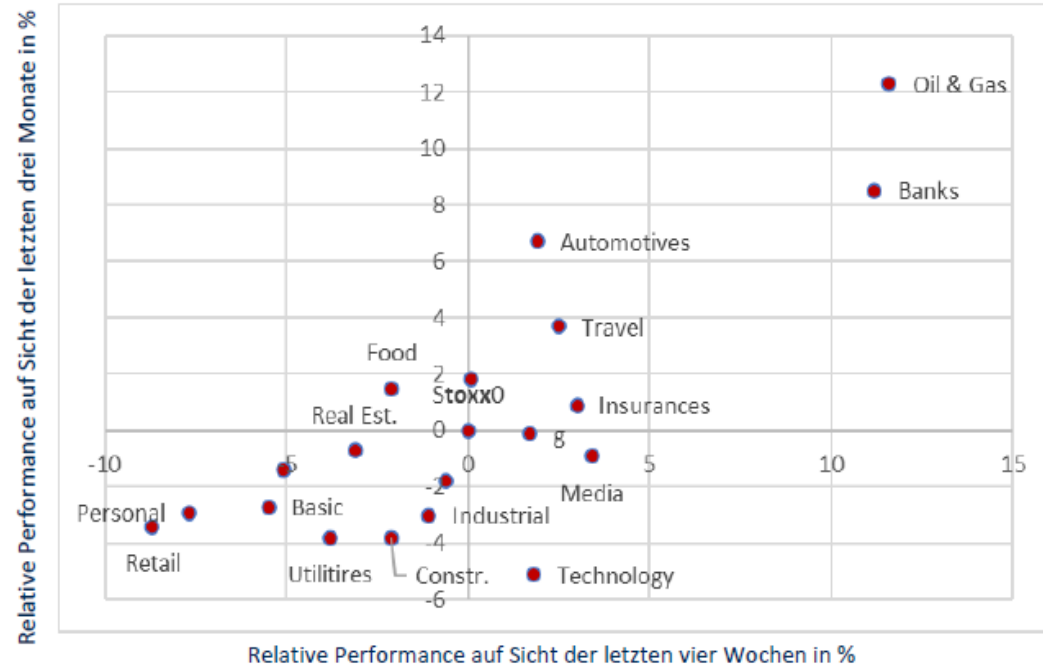
Die zusammenfassende Tendenz ergibt sich aus der gleichgewichteten Einbeziehung aller betrachteten charttechnischen Indikatoren. Die historische Volatilität der vergangenen fünf Tage fließt jedoch nicht in die Gesamtbewertung mit ein. Es können drei Kategorien unterschieden werden:

- Positive Tendenz
- Neutrale Tendenz
- Negative Tendenz

## Absolute Performance-Matrix Stoxx 600-Sektoren



## Relative Performance-Matrix Stoxx 600-Sektoren



- In der absoluten Performance-Matrix sind die Stoxx-Sektoren anhand der kurz- und mittelfristigen Performance der letzten vier Wochen und drei Monate dargestellt
- Die Stoxx-Sektoren werden von den Öl- und Bankaktien angeführt. Auf der Verliererseite sind die Einzelhandels- und Versorgeraktien zu finden

- In der relativen Performance-Matrix wird die Performance der Stoxx-Sektoren mit der des Stoxx 600 verglichen
- Die genannten absoluten Gewinner-Sektoren Öl- und Gas, Banken und Automobile schneiden zurzeit auch besser ab als die Benchmark

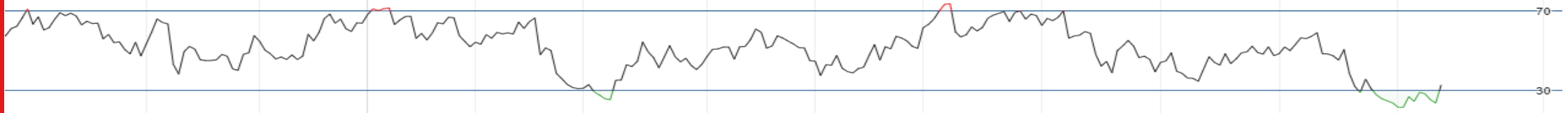
# Zalando SE: Saisonal neutral oder Tipp nach Dip?

**IG** Zalando SE  
Täglich



MA 20 50 100 ×  
0.8400 1.11% H 105.8750 T 73.8200 Fr. 25 Sep. 2020 - Do. 4 Nov. 2021

RSI 14 70 30 ×



Daten sind indikativ



# Bouhmidi-Bänder – DAX

DAX	Delta in Punkten		Oberes Bouhmidi-Band		Unteres Bouhmidi-Band		
	Tage	68%*	95%**	68%*	95%**	68%*	95%**
1		158,06	316,11	15.525,30	15.683,35	15.209,18	15.051,13
7		418,18	836,36	15.785,42	16.203,60	14.949,06	14.530,88
15		612,15	1.224,30	15.979,39	16.591,54	14.755,09	14.142,94
30		865,71	1.731,42	16.232,95	17.098,66	14.501,53	13.635,82

\* 1  $\sigma$  - (68%)

\*\* 2 $\sigma$  - (95%)

Quelle: Refinitiv/Bouhmidi



## Was sind die Bouhmidi-Bänder?

Die Bouhmidi-Bänder sind ein Indikator der Chartanalyse, der auf Volatilitätsveränderungen hinweisen soll. Ähnlich, wie bei den Bollinger-Bändern, kann so eine erwartete Schwankungsbreite ermittelt werden. Der feine Unterschied liegt allerdings darin, dass bei den Bouhmidi-Bändern nicht die historische Volatilität, sondern die implizite Volatilität herangezogen wird. Unter der Annahme normalverteilter Renditen, kann die erwartete Schwankungsbreite für verschiedene Zeiträume ermittelt werden. Die ermittelten Schwankungsbreiten basieren auf 1  $\sigma$  bzw. 2 $\sigma$  Standardabweichungen. D.h. hypothetisch mit einer Wahrscheinlichkeit von 68 % bzw. 95 % schließt im betrachteten Zeitraum, der zugrundeliegende Wert innerhalb der ermittelten Bouhmidi-Bandbreite.

### Mehr zu den Bouhmidi-Bändern

Um mehr über die Bouhmidi-Bänder zu erfahren, kannst du auf [www.salahbouhmidi.de](http://www.salahbouhmidi.de) dich kostenfrei registrieren und jede Menge über den Indikator erfahren.

# Technischer Screener: Rohstoffe

Rohstoffe	Kurs	Technischer Screener									Tendenz
		MA-200	MA-100	EMA-55	EMA-21	Pivot(1W)	RSI	W%R	S%K	S%D	
Palladium	2050,00	✗	✗	✗	✓	🟢	▶ 0	▶	▶	▶	🟡
Gold	1763,21	✗	✗	✗	✗	🟢	▶ 0	▶	▶	▶	🟡
ÖL-Brent	83,74	✓	✓	✓	✓	🟢	▶ 1	▶	▶	▶	🟢
Zink	3227,75	✓	✓	✓	✓	🟢	▶ 1	▶	▶	▶	🟢
Nickel	19139,25	✓	✓	✓	✓	🟢	▶ 1	▶	▶	▶	🟢
Kakao	2616,10	✓	✓	✓	✓	🔴	▶ 1	▶	▶	▶	🟡
Benzin	243,50	✓	✓	✓	✓	🟢	▶ 1	▶	▶	▶	🟢
Heizöl	2,32	✓	✓	✓	✓	🔴	▶ 1	▶	▶	▶	🟢
Silber	22,58	✗	✗	✗	✗	🔴	▶ 0	▶	▶	▶	🔴
Kupfer	375,69	✓	✓	✓	✓	🟢	▶ 1	▶	▶	▶	🟢
Platin	28235,00	✗	✗	✓	✓	🟢	▶ 1	▶	▶	▶	🟡
Erdgas	138,21	✓	✗	✓	✗	🔴	▶ 1	▶	▶	▶	🟡
Aluminium	194,81	✓	✓	✓	✓	🟢	▶ 1	▶	▶	▶	🟢
Kaffee	157,30	✓	✓	✓	✓	🟢	▶ 1	▶	▶	▶	🟢
Bauholz	762,80	✗	✓	✓	✓	🟢	▶ 1	▶	▶	▶	🟢

Quelle: Refinitiv/Bouhmidi

## Legende: Technisches Screening

- ✓ ✗
- Kurs liegt über- bzw. unter dem betrachteten Durchschnitt.
- MA-200 = Gleitender 200-Tage-Ø
  - MA-100 = Gleitender 100- Tage-Ø
  - EMA-55 = Exponentieller gleitender 55-Tage-Ø
  - EMA-21 = Exponentieller gleitender 21-Tage-Ø
- 🟢 🟡 🟠
- Kurs liegt über- bzw. unter dem volumengewichteten Durchschnittspreis (VWAP)
- 📈 📉
- Kurs liegt über- bzw. unter dem täglichen/wöchentlichen Pivot-Punkt.
- ▶ ▶
- Liegt der Relative Stärke Index (RSI) über bzw. unter der Grenzwelle bei 48,5
- Liegt das Williams%R über bzw. unter -50
- Liegt der Stochastik-Oszillator (S%D & S%K) über- bzw. unter der Grenzwelle bei 50

## Tendenz:

- 🟢 🟡 🟠
- Die zusammenfassende Tendenz ergibt sich aus der gleichgewichteten Einbeziehung aller betrachteten charttechnischen Indikatoren. Die historische Volatilität der vergangenen fünf Tage fließt jedoch nicht in die Gesamtbewertung mit ein. Es können drei Kategorien unterschieden werden:

- Positive Tendenz
- Neutrale Tendenz
- Negative Tendenz



# Saisonale Sektorentabelle - USA

Sektor - USA	Long/Short	Saisonale Phase				Durchn. % Rendite		
		Start		Ende		15-Jahre	10-Jahre	5-Jahre
Computer Tech	↓	JAN	B	MAR	B	-3,10%	1,10%	0,30%
Natural Gas	↑	FEB	E	JUN	B	13,80%	11,50%	19,30%
High-Tech	↑	MAR	M	JUL	B	6,80%	3,60%	6,40%
Utilities	↑	MAR	M	OCT	B	7,70%	6,30%	6,60%
Computer Tech	↑	APR	M	JUL	M	7,10%	5,90%	7,40%
Banking	↓	MAY	B	JUL	B	-7,80%	-4,70%	-3,40%
Gold&Silver	↓	MAY	M	JUN	E	-4,80%	-3,60%	-2,00%
Materials	↓	MAY	M	OCT	M	-4,50%	-1,50%	-2,80%
Natural Gas	↓	JUN	M	JUL	E	-5,00%	-4,10%	-7,30%
Gold&Silver	↑	JUL	E	DEC	E	4,70%	0,10%	0,80%
Industrials	↓	JUL	M	OCT	B	-3,50%	-3,20%	-2,20%
Transports	↓	JUL	M	OCT	M	-4,20%	-3,20%	-2,40%
Biotech	↑	AUG	B	MAR	B	14,70%	17,80%	4,20%
High-Tech	↑	AUG	M	JAN	M	9,50%	12,80%	9,50%
Semiconductor	↓	AUG	M	OCT	E	-4,40%	-0,02%	1,20%
Oil	↓	SEP	B	NOV	E	-4,30%	-1,90%	-4,30%
Banking	↑	OCT	B	MAY	B	8,80%	11,10%	3,20%
Broker/Dealer	↑	OCT	B	APR	M	13,40%	16,70%	8,60%
Computer Tech	↑	OCT	B	JAN	B	8,20%	8,20%	7,20%
Consumer Discretionary	↑	OCT	B	JUN	B	14,10%	16,40%	12,80%
Consumer Staples	↑	OCT	B	JUN	B	7,90%	9,40%	5,90%
Healthcare	↑	OCT	B	MAY	B	8,70%	11,70%	5,00%
Industrials	↑	OCT	E	MAY	M	10,80%	11,50%	3,20%
Materials	↑	OCT	B	MAY	B	13,80%	12,20%	6,20%
Pharamceutical	↑	OCT	M	JAN	B	5,90%	5,30%	3,50%
Real Estate	↑	OCT	E	MAY	B	8,10%	6,10%	-0,90%
Semiconductor	↑	OCT	E	DEC	B	8,40%	9,00%	7,70%
Telecom	↑	OCT	M	DEC	B	6,00%	4,80%	7,10%
Transports	↑	OCT	B	MAY	B	14,10%	12,20%	1,20%
Oil	↑	OCT	M	JUL	B	5,70%	5,00%	-0,50%



# Technischer Screener: Devisen

Devisen	Kurs	Technischer Screener									Tendenz
		MA-200	MA-100	EMA-55	EMA-21	Pivot(1W)	RSI	W%R	S%K	S%D	
EUR/USD	1,1575	✗	✗	✗	✗	■	▶ 0	▶	▶	▶	●
EUR/GBP	0,8490	✗	✗	✗	✗	■	▶ 0	▶	▶	▶	●
EUR/CHF	1,0721	✗	✗	✗	✗	■	▶ 0	▶	▶	▶	●
EUR/JPY	131,2144	✓	✓	✓	✓	■	▶ 1	▶	▶	▶	●
USD/NZD	1,4373	✓	✓	✓	✓	■	▶ 1	▶	▶	▶	●
GBP/USD	1,3634	✗	✗	✗	✗	■	▶ 1	▶	▶	▶	●
USD/CNH	6,4289	✗	✗	✗	✗	■	▶ 0	▶	▶	▶	●
USD/CAD	1,2450	✗	✗	✗	✗	■	▶ 0	▶	▶	▶	●
USD/JPY	113,3650	✓	✓	✓	✓	■	▶ 1	▶	▶	▶	●

Quelle: Refinitiv/Bouhmidi

## Legende: Technisches Screening



- Kurs liegt über- bzw. unter dem betrachteten Durchschnitt.

- MA-200 = Gleitender 200-Tage-Ø
- MA-100 = Gleitender 100- Tage-Ø
- EMA-55 = Exponentieller gleitender 55-Tage-Ø
- EMA-21 = Exponentieller gleitender 21-Tage-Ø



- Kurs liegt über- bzw. unter dem volumengewichteten Durchschnittspreis (VWAP)



Kurs liegt über- bzw. unter dem täglichen/wöchentlichen Pivot-Punkt.



- Liegt der Relative Stärke Index (RSI) über bzw. unter der Grenzwelle bei 48,5
- Liegt das Williams%R über bzw. unter -50
- Liegt der Stochastik-Oszillator (S%D & S%K) über- bzw. unter der Grenzwelle bei 50

## Tendenz:



Die zusammenfassende Tendenz ergibt sich aus der gleichgewichteten Einbeziehung aller betrachteten charttechnischen Indikatoren. Die historische Volatilität der vergangenen fünf Tage fließt jedoch nicht in die Gesamtbewertung mit ein. Es können drei Kategorien unterschieden werden:

- Positive Tendenz
- Neutrale Tendenz
- Negative Tendenz

# Risikohinweis & Disclaimer

CFDs sind komplexe Instrumente und gehen wegen der Hebelwirkung mit dem hohen Risiko einher, schnell Geld zu verlieren. **70 % der Kleinanlegerkonten verlieren Geld beim CFD-Handel mit diesem Anbieter.** Sie sollten überlegen, ob Sie verstehen, wie CFDs funktionieren, und ob Sie es sich leisten können, das hohe Risiko einzugehen, Ihr Geld zu verlieren.

Optionen und Turbogertifikate sind komplexe Finanzinstrumente und gehen mit dem hohen Risiko einher, schnell Geld zu verlieren. Verluste können extrem schnell eintreten. Bei professionellen Kunden können Verluste die Einlagen übersteigen.

Die in diesem Dokument wiedergegebenen Informationen beruhen zum Teil auf allgemein zugänglichen Quellen und Daten Dritter. IG Europe GmbH übernimmt keine Gewähr für die Richtigkeit und Vollständigkeit der Informationen.

**Die Informationen wurden einzig zu Informations- und Marketingzwecken erstellt.** Die Informationen stellen keine Anlageberatung, keine Anlageempfehlung und keine Aufforderung zum Erwerb oder zur Veräußerung von Finanzinstrumenten dar. Dieses Dokument ist keine Anlageempfehlung im Sinne des Art. 20 Verordnung (EU) Nr. 596/2014 vom 16. April 2014 und der Delegierten Verordnung (EU) 2016/958 vom 9. März 2016 sowie der Art. 36 und 37 der Delegierten Verordnung (EU) 2017/565 vom 25. April 2016 und genügt deshalb nicht den gesetzlichen Anforderungen zur Förderung der Unabhängigkeit von Anlageempfehlungen und unterliegt auch nicht dem Verbot des Handelns im Zusammenhang mit der Veröffentlichung von Anlageempfehlungen.

Es wird keine Gewähr für die Geeignetheit und Angemessenheit der dargestellten Finanzinstrumente sowie für die wirtschaftlichen und steuerlichen Konsequenzen einer Anlage in den dargestellten Finanzinstrumenten und für deren zukünftige Wertentwicklung übernommen. Die in der Vergangenheit erzielte Performance ist kein Indikator für zukünftige Wertentwicklungen. Aussagen über zukünftige wirtschaftliche Entwicklungen basieren grundsätzlich auf Annahmen und Einschätzungen, die sich im Zeitablauf als nicht zutreffend erweisen können. Eine Anlage in Finanzinstrumente jeglicher Art kann mit dem Risiko eines erheblichen Wertverlustes oder sogar Totalverlust einhergehen. Vor einer Anlageentscheidung sollte der Rat eines Anlage- und Steuerberaters eingeholt werden. Dargestellte Finanzprodukte sind möglicherweise nicht für jeden Anleger geeignet.

IG und IGE besitzen weder Long noch Short Positionen in den erwähnten Titeln oder dergleichen Finanzinstrumente auf die besprochenen Titel. Mitwirkende Personen können im Besitz der besprochenen Finanzinstrumente sein. Dadurch entsteht grundsätzlich die Möglichkeit eines Interessenkonfliktes. Weitere Ausführungen zum Umgang mit Interessenkonflikten bei der IG Europe GmbH sind unter [https://www.ig.com/usermanagement/customeragreements?igCompany=igde&agreementType=summary\\_conflicts\\_policy&locale=de\\_DE](https://www.ig.com/usermanagement/customeragreements?igCompany=igde&agreementType=summary_conflicts_policy&locale=de_DE) abrufbar.

Der Versand oder die Vervielfältigung dieses Dokuments ist ohne die vorherige schriftliche Zustimmung der IG Europe GmbH nicht gestattet. Dieses Dokument enthält möglicherweise Links oder Hinweise auf die Webseiten von Dritten, welche von der IG Europe GmbH nicht kontrolliert werden können und daher kann die IG Europe GmbH keine Verantwortung für den Inhalt von solchen Webseiten Dritter oder darin enthaltenen weiteren Links übernehmen.