



Bouhmidi® – Börsenbrief

Tägliche Signale für Dein Trading

28 Juni 2021

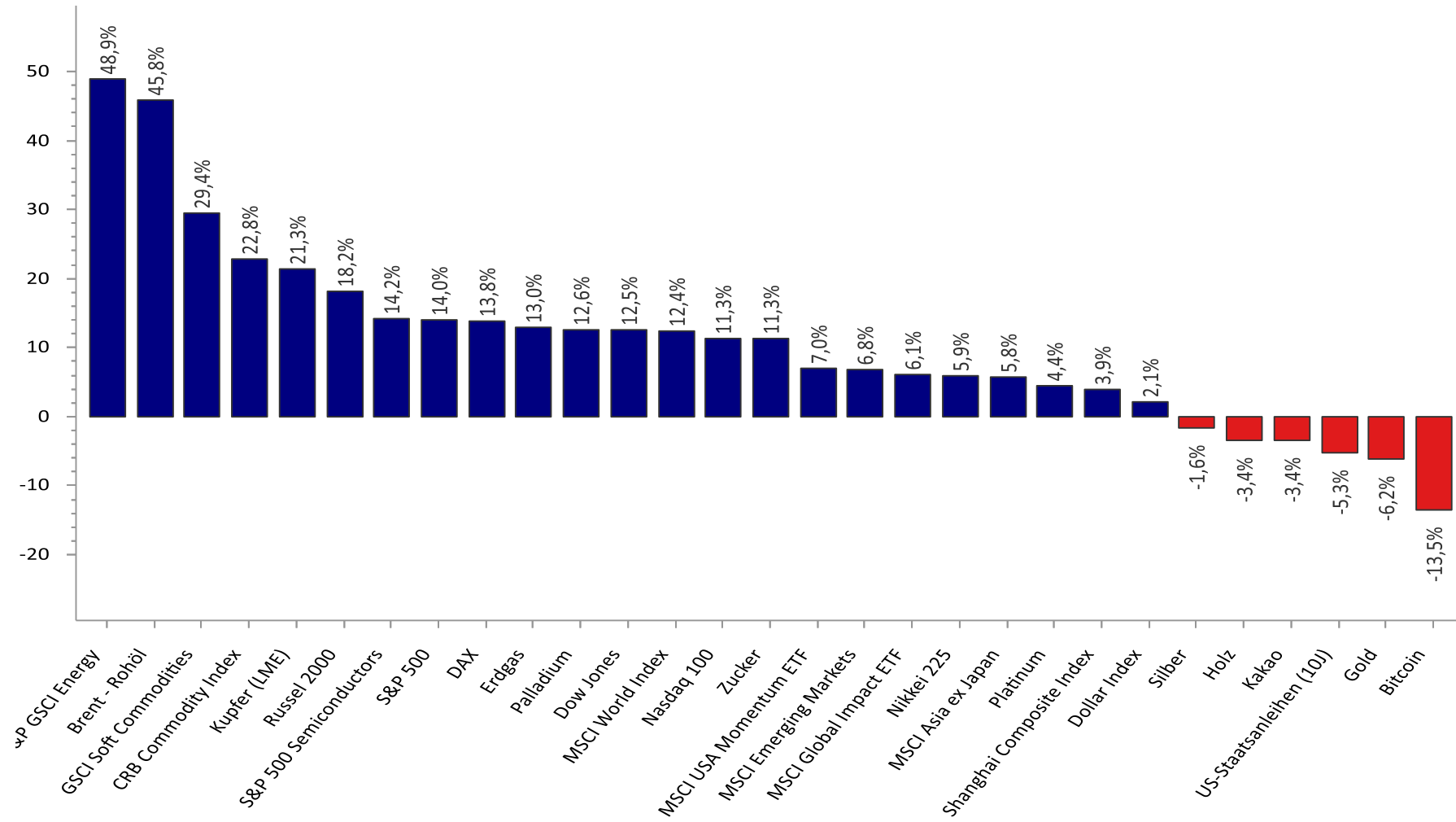


17,000 MARKETS
COUNTLESS OPPORTUNITIES

Inhalt

- YTD-Performance – Allgemein
- Technischer Screener: Aktien
- Bouhmidi-Bänder – DAX
- Screener – FX
- NZD/USD
- Screener - Rohstoffe

Entwicklung seit Jahresbeginn (YTD) - Allgemein



Quelle: Refinitiv Datastream / Bouhmidi

Technischer Screener: Aktienindizes

Indizes	Kurs	Technischer Screener									Tendenz		
		MA-200	MA-100	EMA-55	EMA-21	Pivot - 1T	Pivot - 1W	RSI(34)>48.5	S%K(5,3,3)>50	S%D(5,3,3)>50		Hist. Vol. % (5T)	
Deutschland													
DAX	15589,23	✓	✓	✓	✓	■	■	▶	↑	↑	■	25,72	●
TecDAX	3536,81	✓	✓	✓	✓	■	■	▶	↑	↑	■	14,90	●
MDAX	34343,84	✓	✓	✓	✓	■	■	▶	↑	↑	■	19,68	●
SDAX	15922,73	✓	✓	✗	✗	■	■	▶	↓	↑	■	24,89	●
DivDAX	423,58	✓	✓	✓	✓	■	■	▶			■	30,68	●
USA													
Dow Jones	34196,82	✓	✓	✓	✓	■	■	▶	↓	↓	■	49,03	●
S&P 500	4266,49	✓	✓	✓	✓	■	■	▶	↑	↑	■	41,61	●
Nasdaq 100	14365,96	✓	✓	✓	✓	■	■	▶	↑	↑	■	38,80	●
Russell 2000	2333,62	✓	✓	✓	✓	■	■	▶	↑	↑	■	59,52	●
VIX	15,97	✗	✗	✗	✗	■	■	▶	↓	↓	■	281,57	●
Europa													
AEX	732,7	✓	✓	✓	✓	■	■	▶	↑	↑	■	22,49	●
ATX	3471,11	✓	✓	✓	✓	■	■	▶	↑	↑	■	44,99	●
CAC 40	6631,15	✓	✓	✓	✓	■	■	▶	↑	↑	■	28,69	●
Eurostoxx 50	4122,426	✓	✓	✓	✓	■	■	▶	↑	↑	■	26,81	●
FTSE 100	7109,97	✓	✓	✓	✓	■	■	▶	↑	↑	■	25,82	●
FTSE MIB	25422,22	✓	✓	✓	✓	■	■	▶	↑	↑	■	31,16	●
IBEX 35	9074,1	✓	✓	✓	✗	■	■	▶	↑	↑	■	29,58	●
OMX	2270,94	✓	✓	✓	✓	■	■	▶	↑	↑	■	31,46	●
SMI	11993,64	✓	✓	✓	✓	■	■	▶	↑	↑	■	21,00	●
Asien													
Nikkei 225	28875,23	✓	✓	✗	✓	■	■	▶	↑	↑	■	46,36	●
STI	3174,871	✓	✓	✓	✓	■	■	▶			■	30,53	●
Hang Seng	28882,46	✓	✓	✓	✓	■	■	▶	↓	↑	■	26,90	●

Legende: Technisches Screening



- Kurs liegt über- bzw. unter dem betrachteten Durchschnitt.

- MA-200 = Gleitender 200-Tage-Ø
- MA-100 = Gleitender 100- Tage-Ø
- EMA-55 = Exponentieller gleitender 55-Tage-Ø
- EMA-21 = Exponentieller gleitender 21-Tage-Ø



- Kurs liegt über- bzw. unter dem volumengewichteten Durchschnittspreis (VWAP)



Kurs liegt über- bzw. unter dem täglichen/wöchentlichen Pivot-Punkt.



-Liegt der Relative Stärke Index (RSI) über bzw. unter der Grenzwelle bei 48,5

- Liegt das Williams%R über bzw. unter -50

- Liegt der Stochastik-Oszillator (S%D & S%K) über- bzw. unter der Grenzwelle bei 50

Historische Volatilität

Prozentuale Veränderung der historischen Volatilität auf Basis der vergangenen 12 Monate.

Tendenz:



Die zusammenfassende Tendenz ergibt sich aus der gleichgewichteten Einbeziehung aller betrachteten charttechnischen Indikatoren. Die historische Volatilität der vergangenen fünf Tage fließt jedoch nicht in die Gesamtbewertung mit ein. Es können drei Kategorien unterschieden werden:

- Positive Tendenz
- Neutrale Tendenz
- Negative Tendenz

Bouhmidi-Bänder – DAX

DAX	Delta in Punkten		Oberes Bouhmidi-Band		Unteres Bouhmidi-Band		
	Tage	68%*	95%**	68%*	95%**	68%*	95%**
1		140,84	281,69	15.748,81	15.889,66	15.467,13	15.326,28
7		372,64	745,27	15.980,61	16.353,24	15.235,33	14.862,70
15		545,49	1.090,97	16.153,46	16.698,94	15.062,48	14.517,00
30		771,43	1.542,86	16.379,40	17.150,83	14.836,54	14.065,11

* 1 σ - (68%)

** 2 σ - (95%)



Was sind die Bouhmidi-Bänder?

Die Bouhmidi-Bänder sind ein Indikator der Chartanalyse, der auf Volatilitätsveränderungen hinweisen soll. Ähnlich, wie bei den Bollinger-Bändern, kann so eine erwartete Schwankungsbreite ermittelt werden. Der feine Unterschied liegt allerdings darin, dass bei den Bouhmidi-Bändern nicht die historische Volatilität, sondern die implizite Volatilität herangezogen wird. Unter der Annahme normalverteilter Renditen, kann die erwartete Schwankungsbreite für verschiedene Zeiträume ermittelt werden. Die ermittelten Schwankungsbreiten basieren auf 1 σ bzw. 2 σ Standardabweichungen. D.h. hypothetisch mit einer Wahrscheinlichkeit von 68 % bzw. 95 % schließt im betrachteten Zeitraum, der zugrundeliegende Wert innerhalb der ermittelten Bouhmidi-Bandbreite.

Mehr zu den Bouhmidi-Bändern

Um mehr über die Bouhmidi-Bänder zu erfahren, kannst du auf www.salahbouhmidi.de dich kostenfrei registrieren und jede Menge über den Indikator erfahren.

Technischer Screener: Devisen

Devisen	Kurs	Technischer Screener									Tendenz
		MA-200	MA-100	EMA-55	EMA-21	Pivot(1W)	RSI	W%R	S%K	S%D	
EUR/USD	1,1927	✗	✗	✗	✗	■	▶ 0	▶	▶	▶	●
EUR/GBP	0,8584	✗	✗	✗	✗	■	▶ 0	▶	▶	▶	●
EUR/CHF	1,0961	✓	✗	✓	✓	■	▶ 1	▶	▶	▶	●
EUR/JPY	132,2053	✓	✓	✓	✗	■	▶ 1	▶	▶	▶	●
USD/NZD	1,4189	✗	✓	✓	✓	■	▶ 1	▶	▶	▶	●
GBP/USD	1,3895	✓	✗	✗	✗	■	▶ 0	▶	▶	▶	●
USD/CNH	6,4747	✗	✓	✓	✓	■	▶ 1	▶	▶	▶	●
USD/CAD	1,2339	✗	✗	✓	✓	■	▶ 1	▶	▶	▶	●
USD/JPY	110,8500	✓	✓	✓	✓	■	▶ 1	▶	▶	▶	●

Legende: Technisches Screening



- Kurs liegt über- bzw. unter dem betrachteten Durchschnitt.

- MA-200 = Gleitender 200-Tage-Ø
- MA-100 = Gleitender 100- Tage-Ø
- EMA-55 = Exponentieller gleitender 55-Tage-Ø
- EMA-21 = Exponentieller gleitender 21-Tage-Ø



- Kurs liegt über- bzw. unter dem volumengewichteten Durchschnittspreis (VWAP)



Kurs liegt über- bzw. unter dem täglichen/wöchentlichen Pivot-Punkt.



-Liegt der Relative Stärke Index (RSI) über bzw. unter der Grenzwelle bei 48,5
 - Liegt das Williams%R über bzw. unter -50
 - Liegt der Stochastik-Oszillator (S%D & S%K) über- bzw. unter der Grenzwelle bei 50

Tendenz:

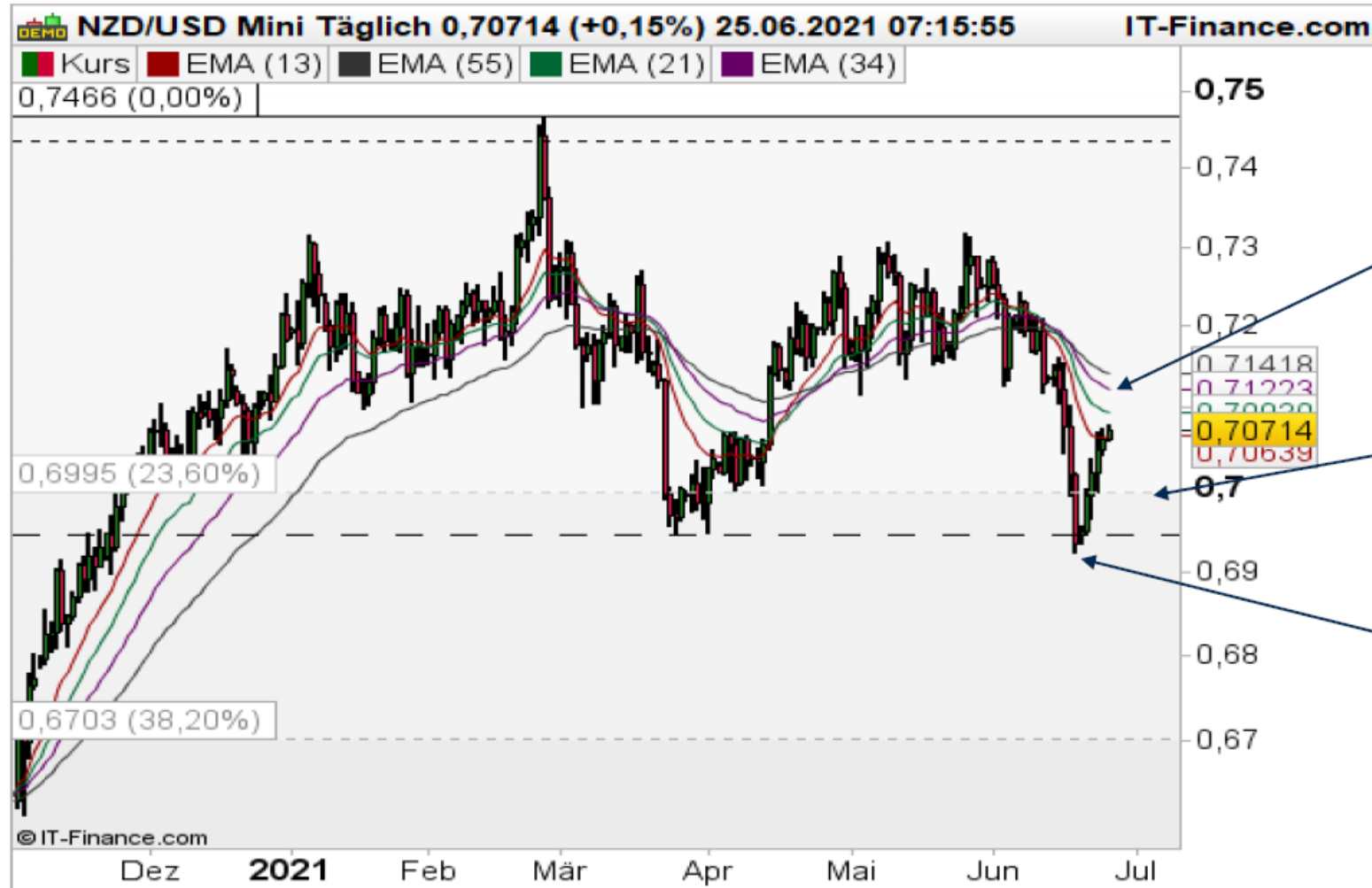


Die zusammenfassende Tendenz ergibt sich aus der gleichgewichteten Einbeziehung aller betrachteten charttechnischen Indikatoren. Die historische Volatilität der vergangenen fünf Tage fließt jedoch nicht in die Gesamtbewertung mit ein. Es können drei Kategorien unterschieden werden:

- Positive Tendenz
- Neutrale Tendenz
- Negative Tendenz

Trading-Idee: NZD/USD – Gegenbewegung nach Fehlausbruch

NZD/USD auf Tagesbasis



Nun steuert der Kiwi die fallenden exponentiellen 21-, 34- und 55-Tage-Linien bei 0,70639/0,71418 USD an

Das 23,6%-Retracement bei 0,6995 USD fiel wieder in die Hände der Bullen

Klassischer Fehlausbruch. Die Unterstützung bei 0,69435 USD konnte nach nur einem Tag zurückgewonnen werden

Technischer Screener: Rohstoffe

Rohstoffe	Kurs	Technischer Screener									Tendenz
		MA-200	MA-100	EMA-55	EMA-21	Pivot(1W)	RSI	W%R	S%K	S%D	
Palladium	2634,00	✓	✗	✗	✗	🟢	▶ 0	▶	▶	▶	🟡
Gold	1780,74	✗	✗	✗	✗	🟢	▶ 0	▶	▶	▶	🟡
ÖL-Brent	75,28	✓	✓	✓	✓	🟢	▶ 1	▶	▶	▶	🟢
Zink	2878,10	✓	✓	✗	✗	🟢	▶ 1	▶	▶	▶	🟡
Nickel	18057,75	✓	✓	✓	✓	🟢	▶ 1	▶	▶	▶	🟢
Kakao	2355,42	✗	✗	✗	✗	🟢	▶ 0	▶	▶	▶	🔴
Benzin	223,86	✓	✓	✓	✓	🟢	▶ 1	▶	▶	▶	🟢
Heizöl	1,91	✓	✓	✓	✓	🟢	▶ 1	▶	▶	▶	🟢
Silber	25,89	✓	✗	✗	✗	🟢	▶ 0	▶	▶	▶	🟡
Kupfer	373,48	✓	✓	✗	✗	🟢	▶ 1	▶	▶	▶	🟡
Platin	29424,00	✓	✗	✗	✗	🟢	▶ 0	▶	▶	▶	🟡
Erdgas	138,21	✗	✗	✓	✗	🔴	▶ 1	▶	▶	▶	🟡
Aluminium	154,68	✓	✓	✓	✓	🟢	▶ 1	▶	▶	▶	🟢
Kaffee	118,52	✓	✓	✓	✗	🟢	▶ 1	▶	▶	▶	🟢
Bauholz	879,00	✗	✗	✗	✗	🔴	▶ 0	▶	▶	▶	🔴

Legende: Technisches Screening



- Kurs liegt über- bzw. unter dem betrachteten Durchschnitt.

- MA-200 = Gleitender 200-Tage-Ø
- MA-100 = Gleitender 100- Tage-Ø
- EMA-55 = Exponentieller gleitender 55-Tage-Ø
- EMA-21 = Exponentieller gleitender 21-Tage-Ø



- Kurs liegt über- bzw. unter dem volumengewichteten Durchschnittspreis (VWAP)



Kurs liegt über- bzw. unter dem täglichen/wöchentlichen Pivot-Punkt.



-Liegt der Relative Stärke Index (RSI) über bzw. unter der Grenzwelle bei 48,5

- Liegt das Williams%R über bzw. unter -50

- Liegt der Stochastik-Oszillator (S%D & S%K) über- bzw. unter der Grenzwelle bei 50

Tendenz:



Die zusammenfassende Tendenz ergibt sich aus der gleichgewichteten Einbeziehung aller betrachteten charttechnischen Indikatoren. Die historische Volatilität der vergangenen fünf Tage fließt jedoch nicht in die Gesamtbewertung mit ein. Es können drei Kategorien unterschieden werden:

- Positive Tendenz
- Neutrale Tendenz
- Negative Tendenz

Risikohinweis & Disclaimer

CFDs sind komplexe Instrumente und gehen wegen der Hebelwirkung mit dem hohen Risiko einher, schnell Geld zu verlieren. **71 % der Kleinanlegerkonten verlieren Geld beim CFD-Handel mit diesem Anbieter.** Sie sollten überlegen, ob Sie verstehen, wie CFDs funktionieren, und ob Sie es sich leisten können, das hohe Risiko einzugehen, Ihr Geld zu verlieren.

Optionen und Turbokertifikate sind komplexe Finanzinstrumente und gehen mit dem hohen Risiko einher, schnell Geld zu verlieren. Verluste können extrem schnell eintreten. Bei professionellen Kunden können Verluste die Einlagen übersteigen.

Die in diesem Dokument wiedergegebenen Informationen beruhen zum Teil auf allgemein zugänglichen Quellen und Daten Dritter. IG Europe GmbH übernimmt keine Gewähr für die Richtigkeit und Vollständigkeit der Informationen.

Die Informationen wurden einzig zu Informations- und Marketingzwecken erstellt. Die Informationen stellen keine Anlageberatung, keine Anlageempfehlung und keine Aufforderung zum Erwerb oder zur Veräußerung von Finanzinstrumenten dar. Dieses Dokument ist keine Anlageempfehlung im Sinne des Art. 20 Verordnung (EU) Nr. 596/2014 vom 16. April 2014 und der Delegierten Verordnung (EU) 2016/958 vom 9. März 2016 sowie der Art. 36 und 37 der Delegierten Verordnung (EU) 2017/565 vom 25. April 2016 und genügt deshalb nicht den gesetzlichen Anforderungen zur Förderung der Unabhängigkeit von Anlageempfehlungen und unterliegt auch nicht dem Verbot des Handelns im Zusammenhang mit der Veröffentlichung von Anlageempfehlungen.

Es wird keine Gewähr für die Geeignetheit und Angemessenheit der dargestellten Finanzinstrumente sowie für die wirtschaftlichen und steuerlichen Konsequenzen einer Anlage in den dargestellten Finanzinstrumenten und für deren zukünftige Wertentwicklung übernommen. Die in der Vergangenheit erzielte Performance ist kein Indikator für zukünftige Wertentwicklungen. Aussagen über zukünftige wirtschaftliche Entwicklungen basieren grundsätzlich auf Annahmen und Einschätzungen, die sich im Zeitablauf als nicht zutreffend erweisen können. Eine Anlage in Finanzinstrumente jeglicher Art kann mit dem Risiko eines erheblichen Wertverlustes oder sogar Totalverlust einhergehen. Vor einer Anlageentscheidung sollte der Rat eines Anlage- und Steuerberaters eingeholt werden. Dargestellte Finanzprodukte sind möglicherweise nicht für jeden Anleger geeignet.

IG und IGE besitzen weder Long noch Short Positionen in den erwähnten Titeln oder dergleichen Finanzinstrumente auf die besprochenen Titel. Mitwirkende Personen können im Besitz der besprochenen Finanzinstrumente sein. Dadurch entsteht grundsätzlich die Möglichkeit eines Interessenkonfliktes. Weitere Ausführungen zum Umgang mit Interessenkonflikten bei der IG Europe GmbH sind unter https://www.ig.com/usermanagement/customeragreements?igCompany=igde&agreementType=summary_conflicts_policy&locale=de_DE abrufbar.

Der Versand oder die Vervielfältigung dieses Dokuments ist ohne die vorherige schriftliche Zustimmung der IG Europe GmbH nicht gestattet. Dieses Dokument enthält möglicherweise Links oder Hinweise auf die Webseiten von Dritten, welche von der IG Europe GmbH nicht kontrolliert werden können und daher kann die IG Europe GmbH keine Verantwortung für den Inhalt von solchen Webseiten Dritter oder darin enthaltenen weiteren Links übernehmen.