



# Bouhmidi® – Börsenbrief

Tägliche Signale für Dein Trading

10 Juni 2021



17,000 MARKETS  
COUNTLESS OPPORTUNITIES

## Inhalt

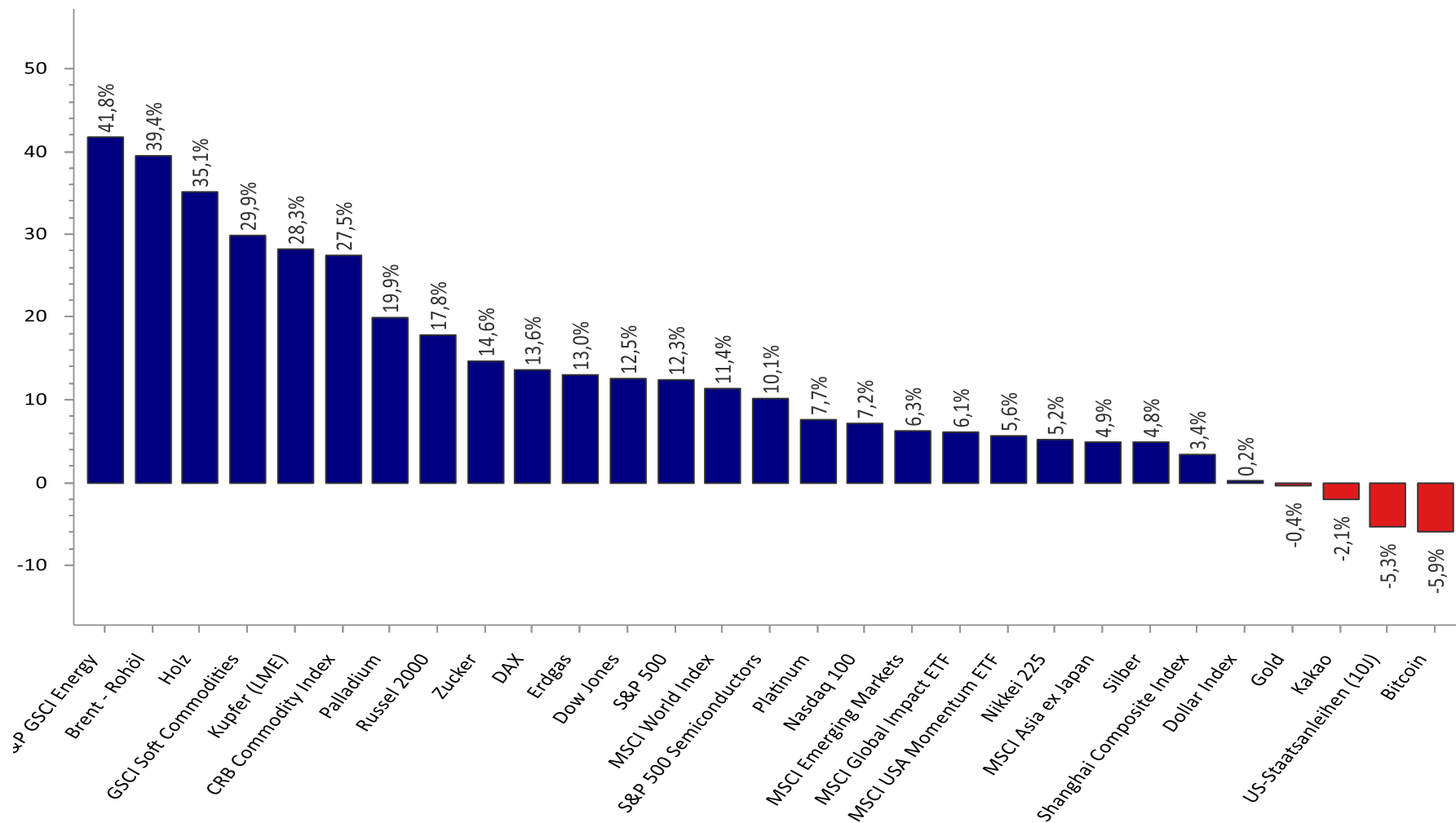
- Wichtigsten Termine des Tages
- YTD-Performance – Allgemein
- Technischer Screener: Aktien
- Bouhmidi-Bänder – DAX
- SMI – Tradingidee
- Silber
- Forex: USD/CHF

# Wichtigsten Termine des Tages

Land	Datum	Uhrzeit	Ereignis	Prognose	Vorherig
NZ	07. Jun	Ganztags	Börsenfeiertag - Geburtstag der Königin	-	-
JP	08. Jun	01:50	Bruttoinlandsprodukt (BIP) (Quartal) (Q1)	-1,2%	2,8%
DE	08. Jun	11:00	ZEW - Konjunkturerwartungen Deutschland (Jun)	85,3	84,4
US	08. Jun	16:00	JOLTs Stellenangebote (Apr)	-	8,123M
CA	09. Jun	16:00	Zinsentscheidung der BoC	0,25%	0,25%
US	09. Jun	16:30	Rohöllagerbestände	-	-5,080M
CA	09. Jun	Offen	BoC-Pressekonferenz	-	-
EU	10. Jun	13:45	Zinssatz für Einlagefazilität (Jun)	-0,50%	-0,50%
EU	10. Jun	13:45	Spitzenrefinanzierungsfazilität der EZB	-	0,25%
EU	10. Jun	13:45	Zinsentscheidung der EZB (Jun)	-	-
US	10. Jun	14:30	Verbraucherpreisindex - Kernrate (Monat) (Mai)	0,4%	0,9%
US	10. Jun	14:30	Erstanträge Arbeitslosenhilfe	371K	385K
EU	10. Jun	14:30	Pressekonferenz der EZB	-	-
GB	11. Jun	08:00	Produktion des Verarbeitenden Gewerbes (Monat) (Apr)	1,5%	2,1%



# Entwicklung seit Jahresbeginn (YTD) - Allgemein



Quelle: Refinitiv Datastream / Bouhmidi



# Technischer Screener: Aktienindizes

Indizes	Kurs	Technischer Screener									Tendenz		
		MA-200	MA-100	EMA-55	EMA-21	Pivot - 1T	Pivot - 1W	RSI(34)>48.5	S%K(5,3,3)>50	S%D(5,3,3)>50		Hist. Vol. % (5T)	
<b>Deutschland</b>													
DAX	15640,6	✓	✓	✓	✓	■	■	▶	↑	↑	■	25,72	●
TecDAX	3388,94	✓	✓	✗	✓	■	■	▶	↑	↑	■	14,90	●
MDAX	33782,97	✓	✓	✓	✓	■	■	▶	↑	↑	■	19,68	●
SDAX	16310,82	✓	✓	✓	✓	■	■	▶	↑	↑	■	24,89	●
DivDAX	427,26	✓	✓	✓	✓	■	■	▶	↑	↑	■	30,68	●
<b>USA</b>													
Dow Jones	34630,24	✓	✓	✓	✓	■	■	▶	↑	↑	■	49,03	●
S&P 500	4226,52	✓	✓	✓	✓	■	■	▶	↑	↑	■	41,61	●
Nasdaq 100	13776,44	✓	✓	✓	✓	■	■	▶	↑	↑	■	38,80	●
Russell 2000	2343,76	✓	✓	✓	✓	■	■	▶	↑	↑	■	59,52	●
VIX	16,97	✗	✗	✗	✗	■	■	▶	↓	↓	■	281,57	●
<b>Europa</b>													
AEX	719,43	✓	✓	✓	✓	■	■	▶	↑	↑	■	22,49	●
ATX	3556,2	✓	✓	✓	✓	■	■	▶	↑	↑	■	44,99	●
CAC 40	6551,01	✓	✓	✓	✓	■	■	▶	↑	↑	■	28,69	●
Eurostoxx 50	4096,008	✓	✓	✓	✓	■	■	▶	↑	↑	■	26,81	●
FTSE 100	7095,09	✓	✓	✓	✓	■	■	▶	↑	↑	■	25,82	●
FTSE MIB	25809,16	✓	✓	✓	✓	■	■	▶	↑	↑	■	31,16	●
IBEX 35	9153,6	✓	✓	✓	✓	■	■	▶	↑	↑	■	29,58	●
OMX	2274,88	✓	✓	✓	✓	■	■	▶	↑	↑	■	31,46	●
SMI	11656,89	✓	✓	✓	✓	■	■	▶	↑	↑	■	21,00	●
<b>Asien</b>													
Nikkei 225	28963,56	✓	✓	✓	✓	■	■	▶	↑	↑	■	46,36	●
STI	3146,089	✓	✓	✓	✗	■	■	▶	↑	↑	■	30,53	●
Hang Seng	28781,38	✓	✓	✓	✗	■	■	▶	↑	↑	■	26,90	●

## Legende: Technisches Screening



- Kurs liegt über- bzw. unter dem betrachteten Durchschnitt.

- MA-200 = Gleitender 200-Tage-Ø
- MA-100 = Gleitender 100- Tage-Ø
- EMA-55 = Exponentieller gleitender 55-Tage-Ø
- EMA-21 = Exponentieller gleitender 21-Tage-Ø



- Kurs liegt über- bzw. unter dem volumengewichteten Durchschnittspreis (VWAP)



Kurs liegt über- bzw. unter dem täglichen/wöchentlichen Pivot-Punkt.



-Liegt der Relative Stärke Index (RSI) über bzw. unter der Grenzwelle bei 48,5

- Liegt das Williams%R über bzw. unter -50

- Liegt der Stochastik-Oszillator (S%D & S%K) über- bzw. unter der Grenzwelle bei 50

### Historische Volatilität

Prozentuale Veränderung der historischen Volatilität auf Basis der vergangenen 12 Monate.

### Tendenz:



Die zusammenfassende Tendenz ergibt sich aus der gleichgewichteten Einbeziehung aller betrachteten charttechnischen Indikatoren. Die historische Volatilität der vergangenen fünf Tage fließt jedoch nicht in die Gesamtbewertung mit ein. Es können drei Kategorien unterschieden werden:

- Positive Tendenz
- Neutrale Tendenz
- Negative Tendenz

# Bouhmidi-Bänder – DAX

DAX	Delta in Punkten		Oberes Bouhmidi-Band		Unteres Bouhmidi-Band	
	Tage	68%*	95%**	68%*	95%**	68%*
1	151,53	303,06	15.732,67	15.884,20	15.429,61	15.278,08
7	400,91	801,82	15.982,05	16.382,96	15.180,23	14.779,32
15	586,87	1.173,75	16.168,01	16.754,89	14.994,27	14.407,39
30	829,96	1.659,93	16.411,10	17.241,07	14.751,18	13.921,21

\* 1  $\sigma$  - (68%)

\*\* 2 $\sigma$  - (95%)



## Was sind die Bouhmidi-Bänder?

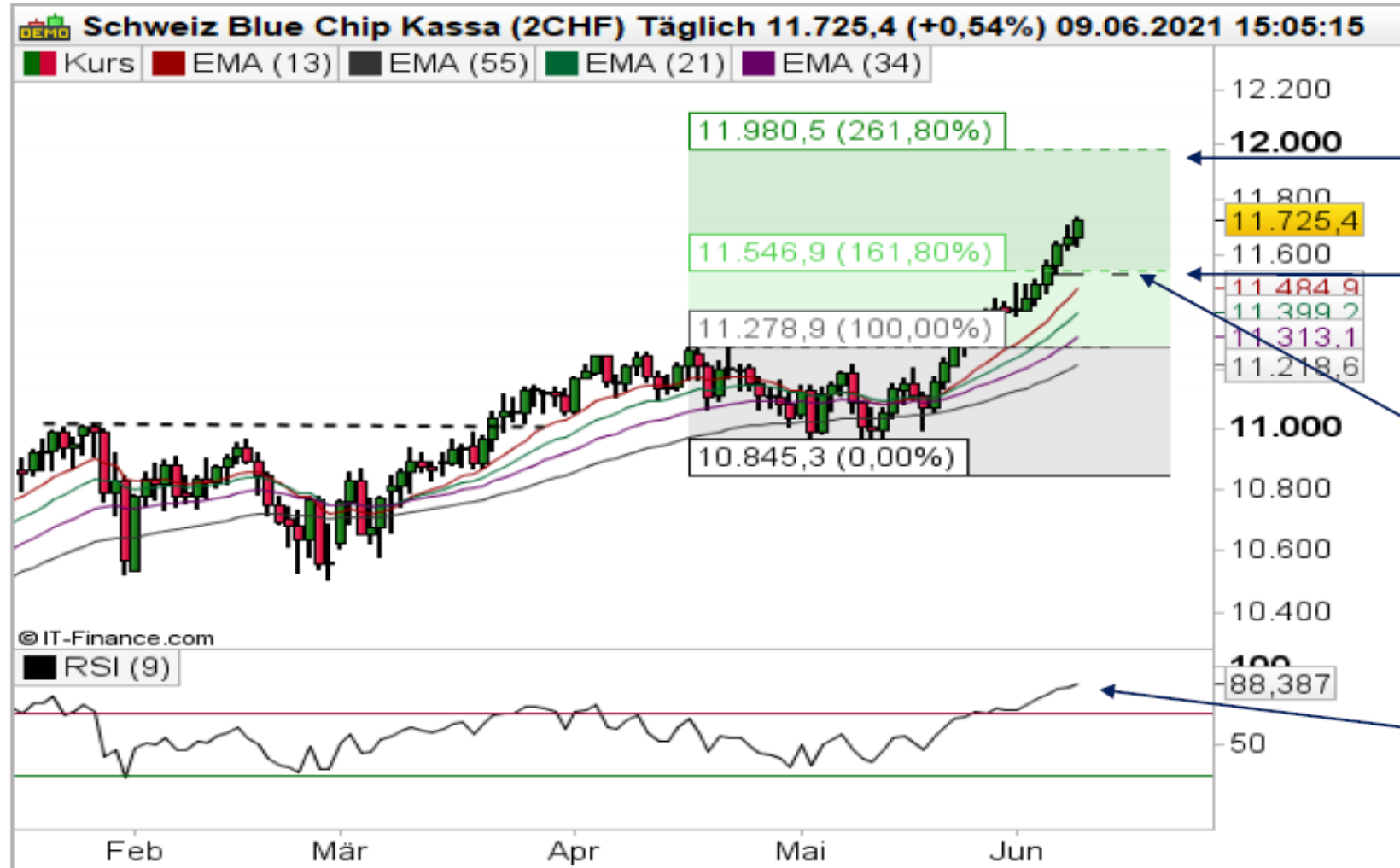
Die Bouhmidi-Bänder sind ein Indikator der Chartanalyse, der auf Volatilitätsveränderungen hinweisen soll. Ähnlich, wie bei den Bollinger-Bändern, kann so eine erwartete Schwankungsbreite ermittelt werden. Der feine Unterschied liegt allerdings darin, dass bei den Bouhmidi-Bändern nicht die historische Volatilität, sondern die implizite Volatilität herangezogen wird. Unter der Annahme normalverteilter Renditen, kann die erwartete Schwankungsbreite für verschiedene Zeiträume ermittelt werden. Die ermittelten Schwankungsbreiten basieren auf 1  $\sigma$  bzw. 2 $\sigma$  Standardabweichungen. D.h. hypothetisch mit einer Wahrscheinlichkeit von 68 % bzw. 95 % schließt im betrachteten Zeitraum, der zugrundeliegende Wert innerhalb der ermittelten Bouhmidi-Bandbreite.

## Mehr zu den Bouhmidi-Bändern

Um mehr über die Bouhmidi-Bänder zu erfahren, kannst du auf [www.salahbouhmidi.de](http://www.salahbouhmidi.de) dich kostenfrei registrieren und jede Menge über den Indikator erfahren.

# Trading-Idee: SMI – Eidgenössische Börse startet durch

SMI auf Tagesbasis



Nun könnte das nächste Fibonacci Level (261,8%-Extension) bei 12.000 angesteuert werden

Der SMI hat das erste Kurven-Tief (161,8%-Extension) bei 11.546,9 erreicht

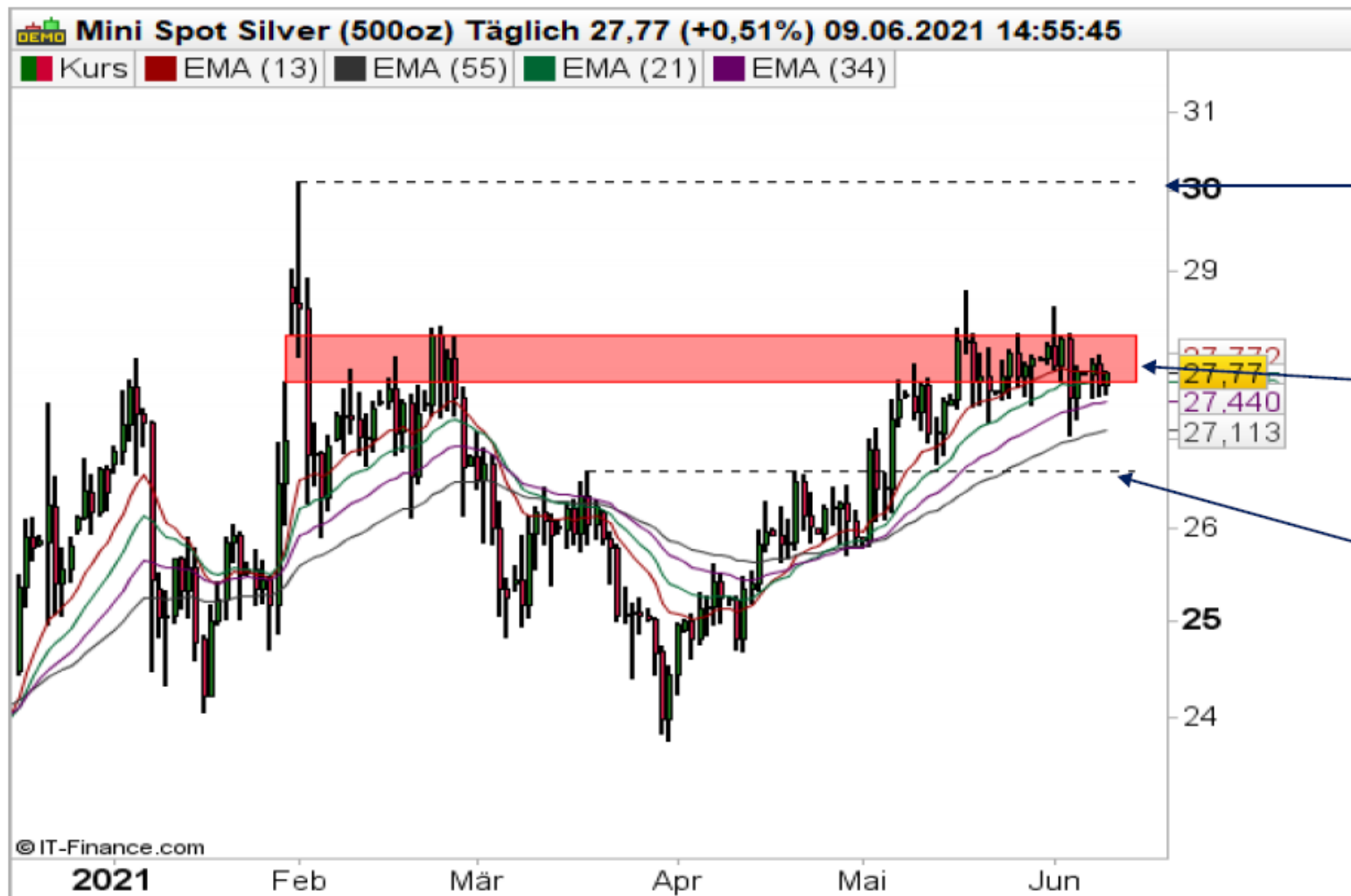
Ausgehend von dem aktuellen Kurs könnte unterhalb des Tiefs von vor einigen Tagen bei 11.529 eine Korrektur gestartet werden

Der RSI hält sich seit einigen Tagen in der überkauften Zone auf

Quelle: ProRealTime

# Trading-Idee: Silber – Aufwärts-Gap leistet Widerstand

Silber auf Tagesbasis



Gelingt der Sprung über die Kurslücke wäre das markante Zwischenhoch bei 30,10 USD von Anfang Februar das Ziel der Reise

Das Aufwärts Gap bei 27,66/28,23 USD konnte bislang nicht überwunden werden und fungiert als Widerstand

Unterhalb des exponentiellen 55-Tage-Durchschnitts bei 27,11 USD könnte das ehemalige Hoch bei 26,64 USD angepeilt werden

Quelle: ProRealTime

# Trading-Idee: USD/CHF – Nächste Unterstützung muss es richten

USD/CHF auf Tagesbasis



Erholungspotenzial bestünde bis zum einstigen Zwischenhoch bei 0,90453 CHF

Im Augenblick kämpft der USD/CHF mit der Unterstützungszone bei 0,89469/0,89193 CHF

Darunter müsste mit weiteren Verlusten bis zum Tief bei 0,87577 CHF gerechnet werden

Quelle: ProRealTime



# Risikohinweis & Disclaimer

CFDs sind komplexe Instrumente und gehen wegen der Hebelwirkung mit dem hohen Risiko einher, schnell Geld zu verlieren. **71 % der Kleinanlegerkonten verlieren Geld beim CFD-Handel mit diesem Anbieter.** Sie sollten überlegen, ob Sie verstehen, wie CFDs funktionieren, und ob Sie es sich leisten können, das hohe Risiko einzugehen, Ihr Geld zu verlieren.

Optionen und Turbokertifikate sind komplexe Finanzinstrumente und gehen mit dem hohen Risiko einher, schnell Geld zu verlieren. Verluste können extrem schnell eintreten. Bei professionellen Kunden können Verluste die Einlagen übersteigen.

Die in diesem Dokument wiedergegebenen Informationen beruhen zum Teil auf allgemein zugänglichen Quellen und Daten Dritter. IG Europe GmbH übernimmt keine Gewähr für die Richtigkeit und Vollständigkeit der Informationen.

**Die Informationen wurden einzig zu Informations- und Marketingzwecken erstellt.** Die Informationen stellen keine Anlageberatung, keine Anlageempfehlung und keine Aufforderung zum Erwerb oder zur Veräußerung von Finanzinstrumenten dar. Dieses Dokument ist keine Anlageempfehlung im Sinne des Art. 20 Verordnung (EU) Nr. 596/2014 vom 16. April 2014 und der Delegierten Verordnung (EU) 2016/958 vom 9. März 2016 sowie der Art. 36 und 37 der Delegierten Verordnung (EU) 2017/565 vom 25. April 2016 und genügt deshalb nicht den gesetzlichen Anforderungen zur Förderung der Unabhängigkeit von Anlageempfehlungen und unterliegt auch nicht dem Verbot des Handelns im Zusammenhang mit der Veröffentlichung von Anlageempfehlungen.

Es wird keine Gewähr für die Geeignetheit und Angemessenheit der dargestellten Finanzinstrumente sowie für die wirtschaftlichen und steuerlichen Konsequenzen einer Anlage in den dargestellten Finanzinstrumenten und für deren zukünftige Wertentwicklung übernommen. Die in der Vergangenheit erzielte Performance ist kein Indikator für zukünftige Wertentwicklungen. Aussagen über zukünftige wirtschaftliche Entwicklungen basieren grundsätzlich auf Annahmen und Einschätzungen, die sich im Zeitablauf als nicht zutreffend erweisen können. Eine Anlage in Finanzinstrumente jeglicher Art kann mit dem Risiko eines erheblichen Wertverlustes oder sogar Totalverlust einhergehen. Vor einer Anlageentscheidung sollte der Rat eines Anlage- und Steuerberaters eingeholt werden. Dargestellte Finanzprodukte sind möglicherweise nicht für jeden Anleger geeignet.

IG und IGE besitzen weder Long noch Short Positionen in den erwähnten Titeln oder dergleichen Finanzinstrumente auf die besprochenen Titel. Mitwirkende Personen können im Besitz der besprochenen Finanzinstrumente sein. Dadurch entsteht grundsätzlich die Möglichkeit eines Interessenkonfliktes. Weitere Ausführungen zum Umgang mit Interessenkonflikten bei der IG Europe GmbH sind unter [https://www.ig.com/usermanagement/customeragreements?igCompany=igde&agreementType=summary\\_conflicts\\_policy&locale=de\\_DE](https://www.ig.com/usermanagement/customeragreements?igCompany=igde&agreementType=summary_conflicts_policy&locale=de_DE) abrufbar.

Der Versand oder die Vervielfältigung dieses Dokuments ist ohne die vorherige schriftliche Zustimmung der IG Europe GmbH nicht gestattet. Dieses Dokument enthält möglicherweise Links oder Hinweise auf die Webseiten von Dritten, welche von der IG Europe GmbH nicht kontrolliert werden können und daher kann die IG Europe GmbH keine Verantwortung für den Inhalt von solchen Webseiten Dritter oder darin enthaltenen weiteren Links übernehmen.